

ノルトライン・ヴェストファーレン州における広域自転車網

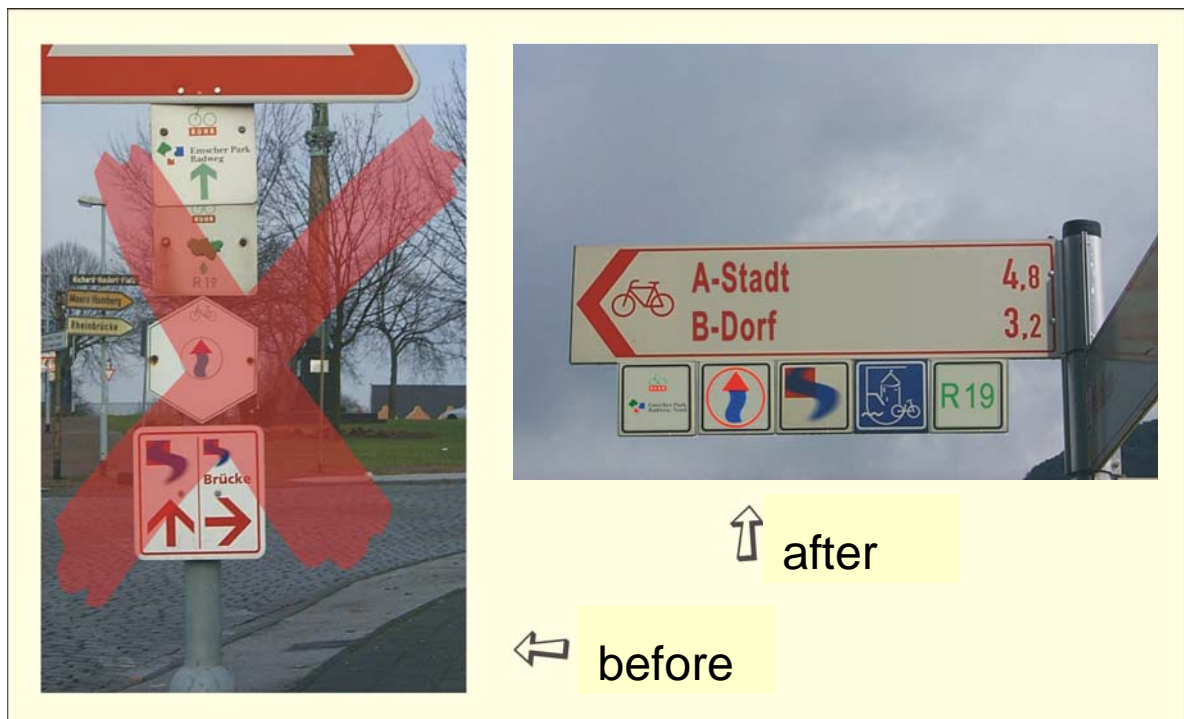
ノルトライン・ヴェストファーレン (NRW) 州の人口はドイツ最多の 1,800 万人であり、オランダとほぼ同数の人々がベルギーと同程度の面積に住んでいる。NRW 州には合計 427 の自治体があり、過去 10 年間、州の自転車道路は地域毎に異なる形式の標識・標示であったため、サイクリスト達からその統一が望まれていた。

1. 広域自転車道路網の整備

1995 年、州当局は「NRW 州広域自転車網 (RVN NRW)」の整備を決定し、統一の道路標識による州全土の自転車道路網構築を目指した。それは全長 13,500 km に及び、総投資額は 600 万ユーロに達したが、新規自転車道をわずか 30 km 作るのと同額にすぎなかった。

この RVN NRW は自転車移動促進のため、「自転車にやさしい街づくり」、「NRW 州 100 箇所の自転車ステーション」とともに州の重要な計画である。

この広域自転車網の目的は、利用者にとって便利な統一された標識を備えた自転車道によって駅や中心地等を結ぶことである。そのため従来の標識は統一に向けて改善され、州全土に渡り最短ルートで目的地到達を可能にすることを目指した。更にこの改善により、州の経済と観光の促進につながることも期待された。



統一前と後の自転車道路標識

広域自転車網を通じて州の自転車道路は均一の規則で標準化した道路標識で整備されている。矢印標識（横 1000×縦 250 mm、2 方向の行先・距離を表示）、案内標識（横 300×縦 300 mm、自転車の絵文字・矢印）は交差点等の分かりやすい場所に置かれ確認できるようになっている。自動車用標識等と同じように規制・指示について法律に基づく権限を持った自転車用標識はドイツ初であった。また、NRW 州政府では自転車移動促進のため、初期費用の 80%以上を支援しているが、特に早期に標識を導入したい地域には、100%融資を行うこともある。



矢印標識と案内標識

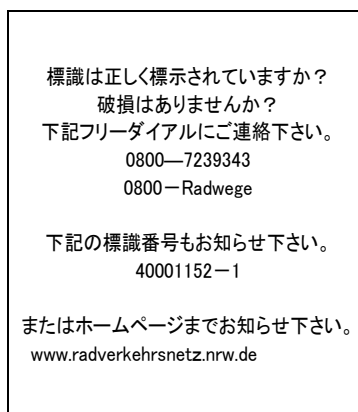
自転車道路網計画の立案時は、実際に全てのルートを辿った上でこのネットワークを達成させてきた。この道路網により、NRW 州 427 の全自治体の詳細が明らかにされた。また、将来の新しい標識設置のために、現在も現地へ赴き写真で記録を続けている。なお、実施に際しては道路所有者と全ての標識内容、装備等について協議を行い、これらの結果を踏まえた上で道路標識の設置許可が道路輸送の担当部署に下される。

2. 保守管理

州では各地域において道路標識の製造と設置のため入札を行い、民間会社に委託して標識を管理している。また、道路標識の取付後も、「破損した標識交換」、「標識の清掃と分解整備」、「標識の固定具合の点検」、「視認性の維持（樹木や藪を刈り取る）」等の保守が一定の周期で必要となる。州では、案内標識システムの品質保持と整備維持のため、全標識の支柱に電話番号と個別の標識番号を記したシールを貼り、地域住民が電話で標識の破損を直ぐに連絡できるようにしている。



管理シール



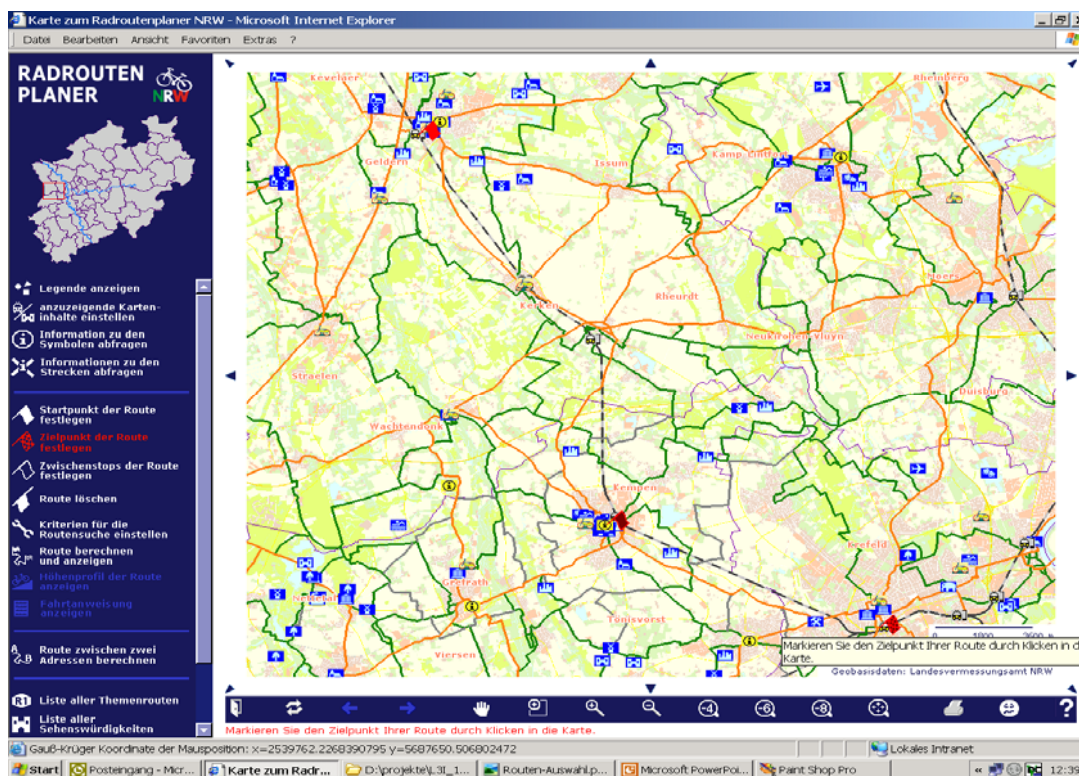
(訳文)

3. コミュニケーション

計画責任者は、自転車道路網計画の実施に当たり目的遂行と周知のため、関係者に各種イベント情報を連絡している。具体的には、関連団体へ年2回のニュースレターの発行（合計12回計画）、RVN NRW独自のホームページの設置である。広域自転車網に関する当局への質問や提案に対してはフリーダイヤル回線が主な窓口となっている。

また、NRW州道路網への統合の際には、大きな標識を200枚用意し、設置開始時に住民に知らせている。また、全地域に自転車ルートや観光ポイント等を記した地図（人口の5%程度に相当する枚数を印刷、少なくとも10,000部程度）を準備している。

更に各地域のイベントや自転車催事等にてRVN NRWの宣伝のため、RVN NRWのロゴ入りの自転車ベル、キーホルダー、バッグ、帽子、Tシャツ等が配布されている。



Bicycle Route Planner

4. 検索システム「Bicycle Route Planner (BRP)」

2003年8月以来、NRW州運輸省はインターネットを通じサイクリストへ便利なサービスを提供し続けている。利用者はまず出発地点を選び、目的地と中間地点を地図上でクリックするか、住所を入力すれば自転車ルートの検索が出来る。BRPの目的は、インターネットでの他の乗り物の道路検索ソフトウェアと同等か、それ以上のサービスを提供することである。BRPではルートに加えて広範囲の情報も提供している。自転車旅行者は観光名所の位置、鉄道駅、サイクルステーション、宿泊施設等の情報を見つけることが出来る。地図上の記号をクリックすれば更に詳しい情報を得ることができ、鉄道駅の時刻表システ

ム等の関連サイトにもリンクしている。NRW 州の主な自転車ルートを知りたい人は誰でも、それぞれに適したルート地図を表示出来る。これはすべてのサイクリストが安全なルートを見つけることが可能なことを示している。最適なルートはスクリーン上に 2 色で示される。青い道は地域の主要自転車道で、赤い道は州自転車網の道である。

しかし、利用者が「よりよい主要自転車道」、「険しい部分の回避」等のオプションを選択すればルートを変更することが出来る。例えば検索の結果、ルート終盤に勾配が厳しい部分等があれば、高低差に配慮した適切な迂回ルートに変更ができる。また、検索したルートを GPS 端末等にダウンロード、或いは、直接 PDA 等からサイクリストが利用することも可能である。

インターネットでのサービスは絶えず維持・拡大され、地域の自転車道はより一層、RVN NRW に組み込まれている。2006 年 6 月現在の統計上のネットワークは以下のとおりである。

- ・州の広域自転車道 13,589 km
- ・主要自転車道 11,689 km
- ・地域の自転車道 1,440 km
- ・NRW 州以外の自転車道 726 km
- ・その他の道路 約 239,000 km

また、website で利用できるサービス

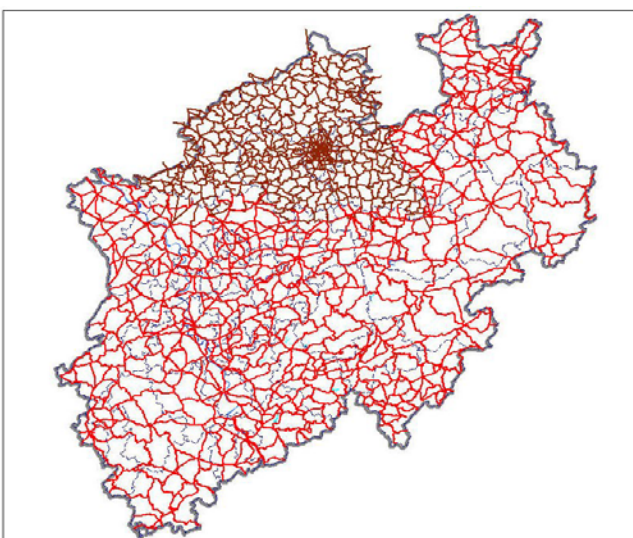
は思いがけない成功をもたらした。2003

年 8 月の開始から 2005 年 5 月までの間、およそ 3,100 万ルートが検索された。冬季でさえ 1 日に 20,000 ルートが検索された。例えば 2005 年 4 月には、1 日に 100,000 ルートが検索され、このサービスはテレビ、ラジオ、新聞等で大変な好評を得た。2004 年夏には、2004 年度の自転車移動を促進する最も良い政策であるとして、the German”Best for Bike”賞を NRW 州運輸省は受賞した。

以上

資料・写真；Rad Verkehrsnetz NRW(NRW 州発行)

(デュッセルドルフ事務所)



NRW 州広域自転車網