

生産・出荷・在庫(H18年1~12月)及び輸出入(H18年1~12月)概況

1. 生産・出荷・在庫

(単位:台、百万円)

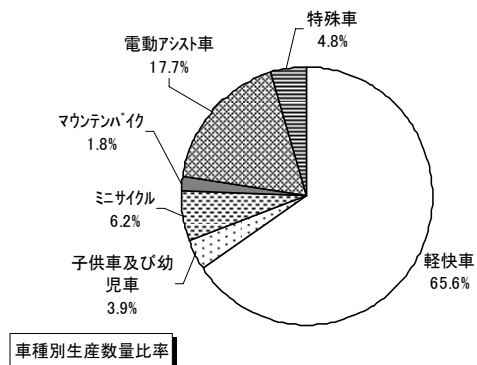
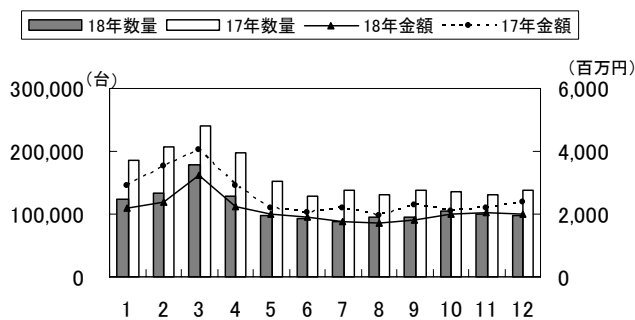
月別	生産		出荷		在庫	対前年同月比(%)				
	数量	金額	数量	金額		生産		出荷		在庫
					数量	金額	数量	金額	数量	
1	124,909	2,202	270,665	3,319	266,527	66.9	75.6	74.8	82.3	67.8
2	133,470	2,392	337,687	4,076	275,269	64.3	67.8	75.2	78.9	67.7
3	177,599	3,243	578,010	6,904	238,679	74.1	80.1	85.6	84.3	68.4
4	128,368	2,217	501,072	5,448	214,705	64.8	76.2	80.9	83.7	70.7
5	98,044	2,015	301,526	3,586	236,928	64.7	92.7	71.2	80.9	78.5
6	94,047	1,928	291,992	3,501	231,628	72.8	94.0	77.9	86.6	77.3
7	88,468	1,768	300,630	3,613	220,036	63.8	80.2	72.3	80.5	73.2
8	94,248	1,697	284,429	3,419	205,321	72.5	87.7	70.0	82.2	72.2
9	94,359	1,799	308,549	3,813	190,393	67.9	78.3	73.6	83.2	69.6
10	105,347	1,984	277,646	3,310	187,241	77.7	94.1	72.4	83.7	68.7
11	99,636	2,071	233,327	3,055	190,170	75.4	94.6	64.1	82.7	67.9
12	97,723	2,023	227,839	2,985	214,826	70.5	84.8	58.6	71.7	72.8
合計	1,336,218	25,339	3,913,372	47,029	-	69.4	82.4	74.1	82.0	-

(1) 生産

H18年12月の生産は数量98千台、金額2,023百万円で対前年同月比70.5%、84.8%である。年計は、1,336千台、25,339百万円、対前年比69.4%、82.4%である。

車種別の対前年同月比は、軽快車(69.7%・78.3%)、子供車及び幼児車(37.1%・44.0%)、ミニサイクル(47.1%・59.2%)、マウンテンバイク(7.9%・18.2%)、電動アシスト車(98.8%・98.9%)、特殊車(97.8%・95.2%)と全車種が数量、金額とも減少となった。

完成車月別生産



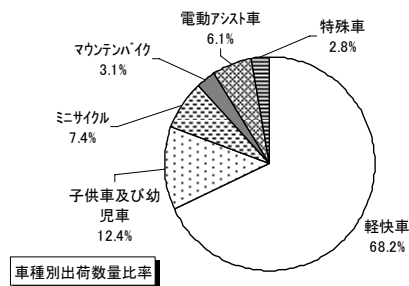
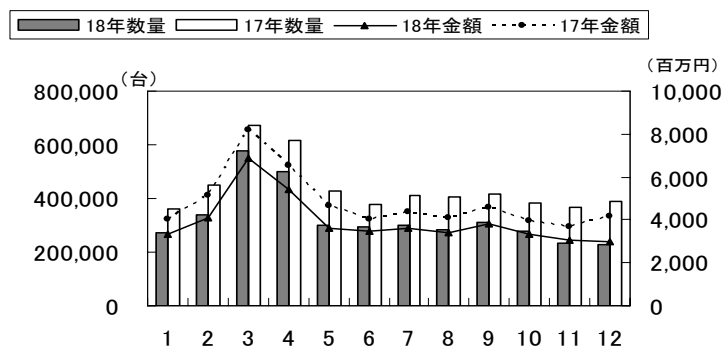
(2) 出荷、在庫

H18年12月の出荷は数量228千台、金額2,985百万円で対前年同月比58.6%、71.7%である。年計は、3,913千台、47,029百万円、対前年比74.1%、82.4%である。

車種別の対前年同月比は、電動アシスト車(98.7%・101.2%)が金額のみ増加、軽快車(53.3%・61.4%)、子供車及び幼児車(83.2%・89.5%)、ミニサイクル(50.2%・57.8%)、マウンテンバイク(54.9%・52.5%)、特殊車(57.5%・82.4%)は数量、金額とも減少となった。

完成車の12月末在庫は前年比72.8%(215千台)である。

### 完成車月別出荷



出所: 経済産業省 機械統計

## 2. 輸出入

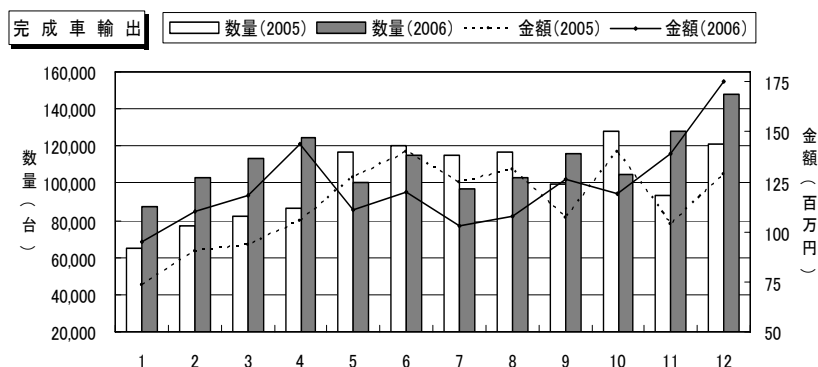
### (1) 輸出

(単位: 台、千円、%)

月別	完成車		部品金額	計	対前年同月比			
	数量	金額			完成車		部品金額	計
					数量	金額		
1	87,681	95,172	3,899,957	3,995,129	134.2	130.5	58.3	59.1
2	103,392	110,206	5,501,504	5,611,710	134.1	122.2	89.4	89.9
3	112,960	117,824	4,759,607	4,877,431	137.4	126.1	71.1	71.8
4	124,676	143,656	3,756,361	3,900,017	143.9	136.8	63.7	64.9
5	100,139	111,280	3,703,830	3,815,110	85.8	87.9	67.6	68.0
6	114,866	120,264	4,916,753	5,037,017	95.4	85.7	89.5	89.4
7	97,107	102,903	4,715,789	4,818,692	84.4	82.5	92.1	91.9
8	103,133	107,525	5,619,278	5,726,803	88.3	81.8	86.6	86.5
9	116,060	125,812	6,037,584	6,163,396	117.1	117.2	101.8	102.1
10	104,344	118,561	5,648,260	5,766,821	81.5	84.7	95.5	95.3
11	127,903	139,057	4,869,002	5,008,059	136.5	133.3	92.7	93.5
12	147,875	175,069	8,031,489	8,206,558	122.5	136.1	92.2	92.8
計	1,340,136	1,467,329	61,459,414	62,926,743	109.7	107.5	83.3	83.7

H18年12月の完成車輸出は、148千台、175百万円で、対前年同月比は、数量122.5%、金額136.1%で、年計は1,340千台、1,467百万円、対前年比数量109.7%、金額107.5%である。仕向地別では99.9%(数量)がアジア・アフリカ向けで、主な国はカンボジア32.9%、香港19.1%、ガーナ16.3%、ミャンマー5.0%、タンザニア4.8%である。

部品は8,031百万円、対前年同月比92.2%、年計は61,459百万円、対前年比83.3%である。



(2) 輸 入

(単位:台、千円、%)

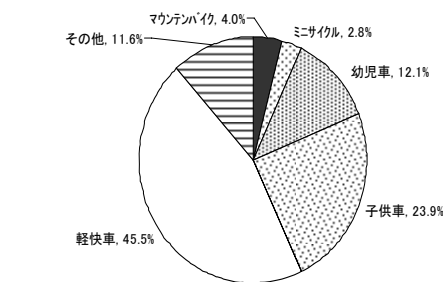
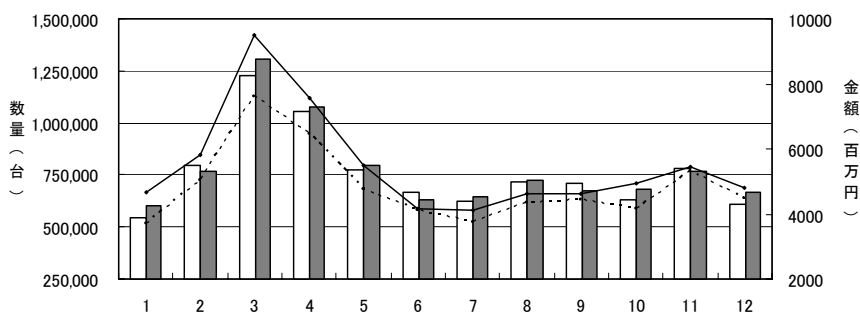
月別	完成車		部品金額	計	対前年同月比			
	数量	金額			完成車		部品金額	計
					数量	金額		
1	602,545	4,655,723	953,513	5,609,236	111.3	125.3	91.1	117.8
2	765,063	5,799,138	619,558	6,418,696	96.1	115.5	69.1	108.4
3	1,303,124	9,488,509	837,319	10,325,828	106.3	124.9	67.1	116.7
4	1,075,231	7,577,631	544,551	8,122,182	101.8	117.6	56.9	109.7
5	796,610	5,511,645	628,755	6,140,400	102.5	114.9	73.5	108.6
6	633,795	4,172,838	656,472	4,829,310	94.7	101.5	94.2	100.4
7	643,767	4,110,235	533,855	4,644,090	102.7	109.8	76.7	104.6
8	724,797	4,613,574	616,736	5,230,310	100.6	106.6	81.1	102.8
9	673,445	4,628,949	623,374	5,252,323	95.0	104.0	78.9	100.2
10	684,487	4,955,914	796,062	5,751,976	108.4	118.8	96.0	115.0
11	767,415	5,454,232	855,748	6,309,980	98.3	103.2	83.1	100.4
12	668,893	4,799,612	731,542	5,531,154	109.7	107.2	78.3	102.2
計	9,339,172	65,768,000	8,397,485	74,165,485	102.1	113.1	78.2	107.7

H18年12月の完成車輸入は、669千台、4,800百万円で、対前年同月比は、数量109.7%、金額107.2%、年計は9,339千台、65,768百万円、対前年比は、数量102.1%、金額113.1%である。

車種別の対前年同月比は、幼児車(146.0%・117.8%)、子供車(129.2%・127.0%)、軽快車(102.9%・105.7%)は数量、金額とも増加、その他(95.2%・118.6%)は金額のみ増加、マウンテンバイク(69.5%・65.7%)、ミニサイクル(52.1%・86.9%)は数量、金額とも減少となった。

部品は732百万円、対前年同月比78.3%で、年計は8,397百万円、対前年比78.2%である。

完成車輸入



車種別数量比率

【主要輸入国】

国名	数量(台)	対前年同期比	構成比率	金額(百万円)	対前年同期比	構成比率
中国	8,947,648	101.5%	95.8%	58,612	113.1%	89.1%
台湾	360,685	117.3%	3.9%	5,490	113.9%	8.3%
アメリカ	10,450	102.3%	0.1%	999	103.2%	1.5%
インド	7,868	650.2%	0.1%	36	830.4%	0.1%
香港	3,127	213.4%	0.0%	17	104.6%	0.0%

出所:財務省 貿易統計