

生産・出荷・在庫(H20年1~7月)及び輸出入(H20年1~7月)概況

1. 生産・出荷・在庫

(単位:台、百万円)

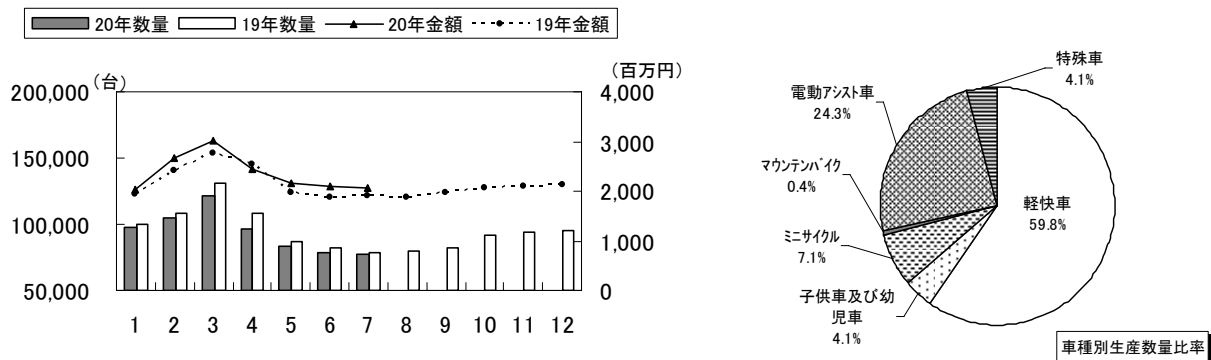
月別	生産		出荷		在庫	対前年同月比(%)				
	数量	金額	数量	金額		生産		出荷		在庫
					数量	金額	数量	金額	数量	
1	97,728	2,026	245,311	3,648	227,599	98.2	104.2	101.4	113.0	92.5
2	104,912	2,668	302,141	4,689	248,400	96.8	110.6	92.8	103.2	93.3
3	121,903	3,004	468,852	7,237	215,025	93.3	108.8	93.5	114.1	100.3
4	96,456	2,459	417,732	5,772	187,821	89.3	109.1	94.2	108.3	98.8
5	82,921	2,161	271,733	3,990	193,458	96.4	110.2	93.7	106.1	97.1
6	78,520	2,091	236,780	3,695	191,694	96.1	111.9	91.7	106.9	91.3
7	77,282	2,069	273,318	4,155	178,042	97.6	108.3	103.1	118.1	89.4
8										
9										
10										
11										
12										
累計	659,722	16,478	2,215,867	33,186	-	95.1	109.0	95.3	110.0	-

(1) 生産

H20年7月の生産は数量77千台、金額2,069百万円で対前年同月比97.6%、108.3%である。1~7月の累計は、660千台、16,478百万円、対前年同期比95.1%、109.0%である。

車種別の対前年同月比は、ミニサイクル(135.4%・137.5%)、特殊車(122.8%・148.3%)が数量、金額とも増加、マウンテンバイク(123.2%・100.0%)は数量が増加で金額が横ばい、軽快車(95.1%・107.2%)、子供車及び幼児車(74.9%・106.8%)、電動アシスト車(91.5%・102.7%)、は金額のみ増加となった。

完成車月別生産



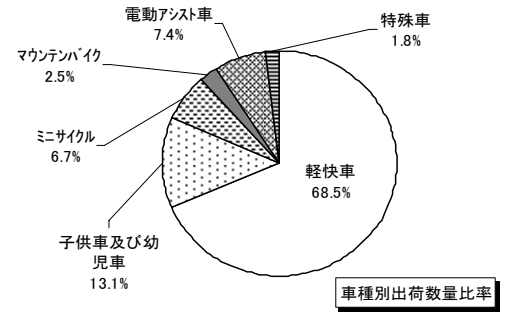
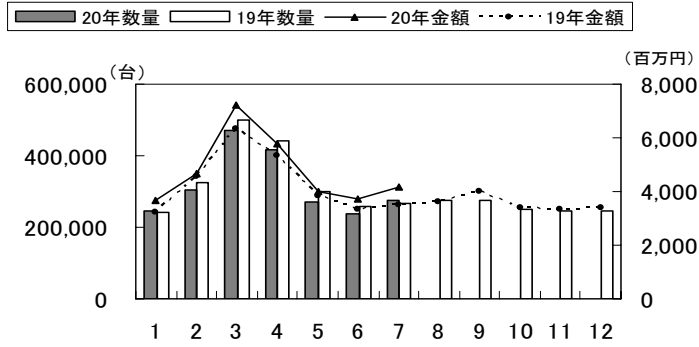
(2) 出荷、在庫

H20年7月の出荷は数量273千台、金額4,155百万円で対前年同月比103.1%、118.1%である。1~7月の累計は、2,216千台、33,186百万円、対前年同期比95.3%、110.0%である。

車種別の対前年同月比は、子供車及び幼児車(125.0%・136.3%)、電動アシスト車(106.0%・115.4%)、特殊車(119.5%・151.9%)が数量、金額とも増加、軽快車(99.2%・115.5%)、ミニサイクル(91.7%・107.1%)、マウンテンバイク(88.3%・106.1%)は数量、金額とも減少となった。

完成車の7月末在庫は前年比89.4%(178千台)である。

完成車月別出荷



出所: 経済産業省 機械統計

2. 輸出入

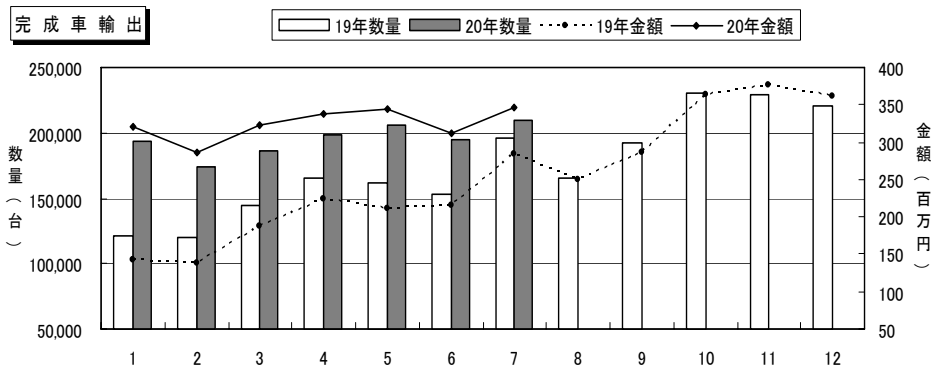
(1) 輸出

(単位: 台、千円、%)

月別	完成車		部品金額	計	対前年同月比			
	数量	金額			完成車		部品金額	計
					数量	金額		
1	193,768	319,984	6,550,709	6,870,693	160.0	225.9	125.1	127.8
2	174,462	285,568	7,585,997	7,871,565	144.9	207.4	134.8	136.5
3	185,901	323,358	6,671,553	6,994,911	128.7	171.7	111.8	113.6
4	199,059	337,430	6,790,116	7,127,546	120.2	150.3	125.2	126.2
5	206,298	344,306	6,539,074	6,883,380	127.8	163.0	143.3	144.2
6	194,685	312,449	8,129,651	8,442,100	126.8	145.1	112.6	113.5
7	209,185	346,819	6,539,423	6,886,242	109.0	126.6	99.2	100.3
8								
9								
10								
11								
12								
累計	1,363,358	2,269,914	48,806,523	51,076,437	128.8	163.0	120.1	121.5

H20年7月の完成車輸出は、209千台、347百万円で、対前年同月比は、数量109.0%、金額126.6%である。1~7月の累計は、1,363千台、2,270百万円、対前年同期比128.8%、163.0%である。仕向地別では99.9%(数量)がアジア・アフリカ向けで、主な国は、ベトナム24.0%、カンボジア22.5%、ガーナ14.3%、中国10.2%、タンザニア8.6%、タイ3.7%、北朝鮮3.6%である。

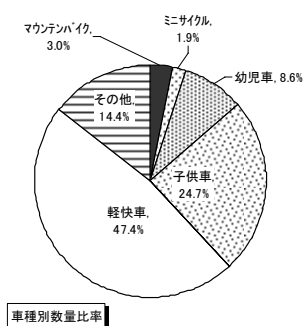
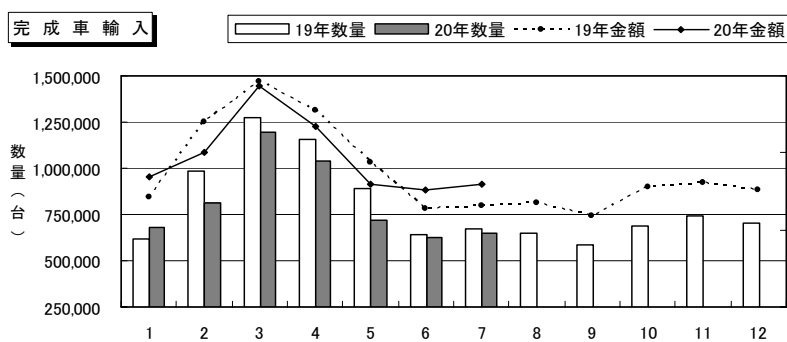
部品は6,539百万円、対前年同月比99.2%、累計は48,807百万円、120.1%である。



(2) 輸 入

(単位：台、千円、%)

月別	完成車		部品金額	計	対前年同月比			
	数量	金額			完成車		部品金額	計
					数量	金額		
1	679,048	6,057,705	1,431,869	7,489,574	110.6	114.8	104.3	112.6
2	809,921	7,003,087	1,223,490	8,226,577	82.0	85.2	96.6	86.7
3	1,195,076	9,605,771	1,588,761	11,194,532	93.7	98.2	123.5	101.2
4	1,041,042	8,011,437	1,415,376	9,426,813	90.3	92.8	116.2	95.7
5	718,439	5,793,366	1,333,724	7,127,090	80.7	87.8	99.7	89.8
6	623,626	5,536,030	1,301,246	6,837,276	96.8	114.6	123.3	116.2
7	646,395	5,805,476	1,295,954	7,101,430	96.2	117.5	109.8	116.0
8								
9								
10								
11								
12								
累計	5,713,547	47,812,872	9,590,420	57,403,292	91.6	99.0	110.0	100.7



H20年7月の完成車輸入は、646千台、5,805百万円で、対前年同月比は、数量96.2%、金額117.5%である。1～7月の累計は、5,714台、47,813百万円、対前年同期比91.6%、99.0%である。

車種別の対前年同月比は、マウンテンバイク(128.4%・132.6%)、その他(115.0%・156.4%)が数量、金額とも増加、幼児車(83.8%・107.2%)、子供車(93.3%・108.7%)、軽快車(96.7%・110.6%)が金額のみ増加、ミニサイクル(69.7%・93.6%)は数量・金額とも減少である。

部品は1,296百万円、対前年同月比109.8%、累計は9,590百万円、110.0%である。

【主要輸入国】

国名	数量(台)	対前年同期比	構成比率	金額(百万円)	対前年同期比	構成比率
中国	5,516,229	91.4%	96.5%	42,073	96.5%	88.0%
台湾	184,303	99.7%	3.2%	4,806	130.2%	10.1%
アメリカ	4,628	85.7%	0.1%	465	92.0%	1.0%
ベトナム	1,951	97.6%	0.0%	12	121.9%	0.0%
イギリス	1,446	146.5%	0.0%	98	125.2%	0.2%

出所：財務省 貿易統計