

生産・出荷・在庫(H20年1~10月)及び輸出入(H20年1~10月)概況

1. 生産・出荷・在庫

(単位:台、百万円)

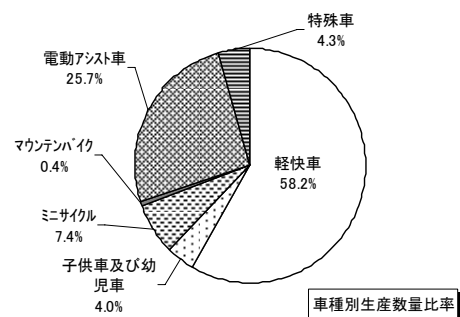
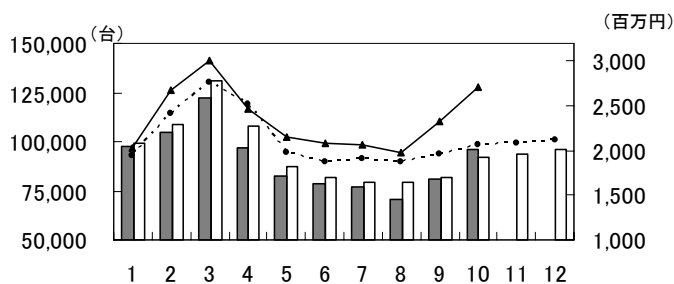
月別	生産		出荷		在庫	対前年同月比(%)				
	数量	金額	数量	金額		生産		出荷		在庫
					数量	金額	数量	金額	数量	
1	97,728	2,026	245,311	3,648	227,599	98.2	104.2	101.4	113.0	92.5
2	104,912	2,668	302,141	4,689	248,400	96.8	110.6	92.8	103.2	93.3
3	121,903	3,004	468,852	7,237	215,025	93.3	108.8	93.5	114.1	100.3
4	96,456	2,459	417,732	5,772	187,821	89.3	109.1	94.2	108.3	98.8
5	82,921	2,161	271,733	3,990	193,458	96.4	110.2	93.7	106.1	97.1
6	78,520	2,091	236,780	3,695	191,694	96.1	111.9	91.7	106.9	91.3
7	77,282	2,069	273,318	4,155	178,042	97.6	108.3	103.1	118.1	89.4
8	70,488	1,976	242,504	3,728	173,114	88.7	105.1	88.4	103.9	93.1
9	80,661	2,332	295,053	4,689	154,625	98.8	119.3	106.6	118.0	92.0
10	95,816	2,705	279,783	4,330	168,287	104.4	130.7	112.5	128.4	96.1
11										
12										
累計	906,687	23,491	3,033,207	45,933	-	95.8	111.8	97.0	111.7	-

(1) 生産

H20年10月の生産は数量96千台、金額2,705百万円で対前年同月比104.4%、130.7%である。1~10月の累計は、907千台、23,491百万円、対前年同期比95.8%、111.8%である。車種別の対前年同月比は、子供車及び幼児車(240.1%・310.0%)、ミニサイクル(103.8%・121.8%)、電動アシスト車(138.4%・148.6%)、特殊車(146.7%・146.2%)が数量、金額とも増加、軽快車(90.8%・111.0%)は金額のみ増加、マウンテンバイク(49.8%・44.4%)は数量、金額とも減少となった。

完成車月別生産

■ 20年数量 □ 19年数量 ▲ 20年金額 ● 19年金額



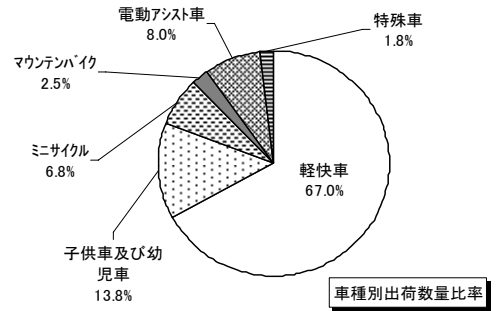
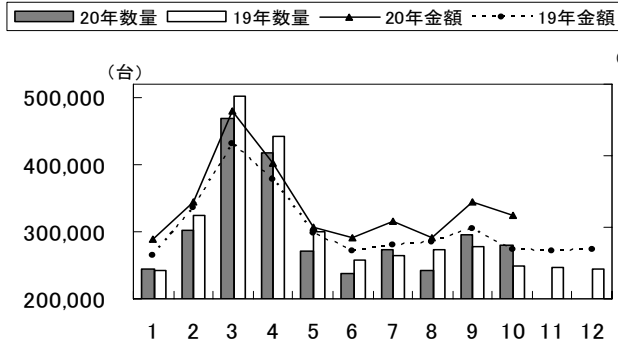
(2) 出荷、在庫

H20年10月の出荷は数量280千台、金額4,330百万円で対前年同月比112.5%、128.4%である。1~10月の累計は、3,033千台、45,933百万円、対前年同期比97.0%、111.87%である。

車種別の対前年同月比は、軽快車(101.3%・113.1%)、子供車及び幼児車(187.1%・191.0%)、マウンテンバイク(111.5%・126.9%)、電動アシスト車(141.2%・147.0%)、特殊車(103.8%・124.8%)が数量、金額とも増加、ミニサイクル(84.3%・97.6%)は数量、金額とも減少となった。

完成車の10月末在庫は対前年比96.1%(168千台)である。

完成車月別出荷



出所：経済産業省 機械統計

2. 輸出入

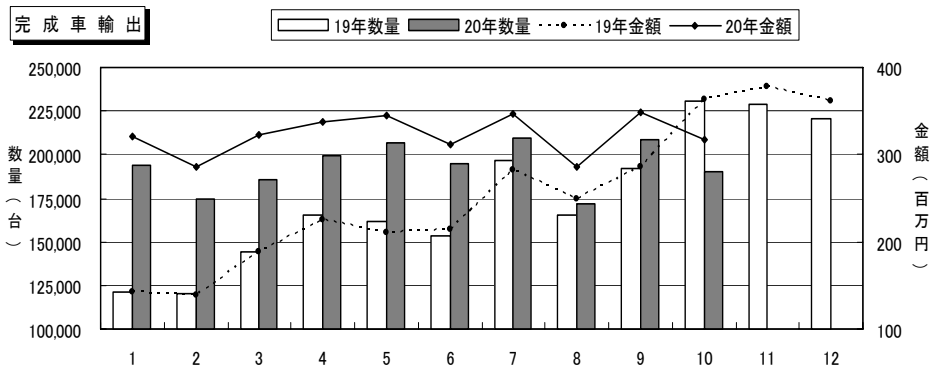
(1) 輸出

(単位：台、千円、%)

月別	完成車		部品金額	計	対前年同月比			
	数量	金額			完成車		部品金額	計
					数量	金額		
1	193,768	319,984	6,550,709	6,870,693	160.0	225.9	125.1	127.8
2	174,462	285,568	7,585,997	7,871,565	144.9	207.4	134.8	136.5
3	185,901	323,358	6,671,553	6,994,911	128.7	171.7	111.8	113.6
4	199,059	337,430	6,790,116	7,127,546	120.2	150.3	125.2	126.2
5	206,298	344,306	6,539,074	6,883,380	127.8	163.0	143.3	144.2
6	194,685	312,449	8,129,651	8,442,100	126.8	145.1	112.6	113.5
7	209,185	346,819	6,539,423	6,886,242	109.0	126.6	99.2	100.3
8	171,773	285,711	8,153,627	8,439,338	101.0	110.5	146.5	144.9
9	208,776	348,434	7,819,223	8,167,657	109.0	122.4	104.3	105.0
10	190,304	318,451	7,924,634	8,243,085	84.3	90.0	114.7	113.5
11								
12								
累計	1,934,211	3,222,510	72,704,007	75,926,517	117.5	140.7	120.0	120.7

H20年10月の完成車輸出は、190千台、318百万円で、対前年同月比は、数量84.3%、金額90.0%である。1～10月の累計は、1,934千台、3,223百万円、対前年同期比117.5%、140.7%である。仕向地別では99.9%(数量)がアジア・アフリカ向けで、主な国は、ベトナム24.6%、カンボジア22.6%、ガーナ12.9%、タンザニア11.0%、中国7.4%、タイ4.2%、ミャンマー3.0%、アラブ2.9%、北朝鮮2.5%である。

部品は7,925百万円、対前年同月比114.7%、累計は72,704百万円、120.0%である。

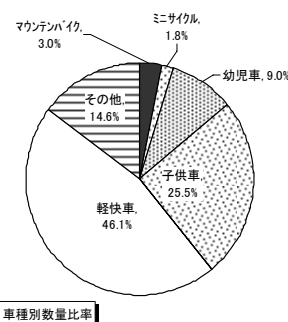
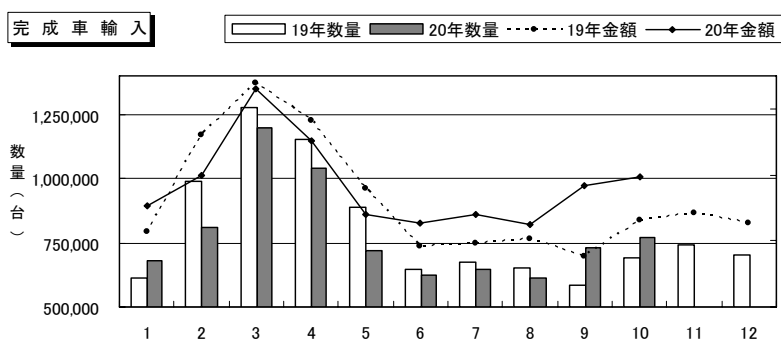


(2) 輸 入

(単位：台、千円、%)

月別	完成車		部品金額	計	対前年同月比			
	数量	金額			完成車		部品金額	計
					数量	金額		
1	679,048	6,057,705	1,431,869	7,489,574	110.6	114.8	104.3	112.6
2	809,921	7,003,087	1,223,490	8,226,577	82.0	85.2	96.6	86.7
3	1,195,076	9,605,771	1,588,761	11,194,532	93.7	98.2	123.5	101.2
4	1,041,042	8,011,437	1,415,376	9,426,813	90.3	92.8	116.2	95.7
5	718,439	5,793,366	1,333,724	7,127,090	80.7	87.8	99.7	89.8
6	623,626	5,536,030	1,301,246	6,837,276	96.8	114.6	123.3	116.2
7	646,395	5,805,476	1,295,954	7,101,430	96.2	117.5	109.8	116.0
8	612,531	5,490,495	1,182,140	6,672,635	94.2	108.7	119.1	110.4
9	729,659	6,670,975	1,492,215	8,163,190	124.5	147.2	128.5	143.4
10	770,349	6,928,858	1,700,391	8,629,249	111.8	122.8	132.9	124.7
11								
12								
累計	7,826,086	66,903,200	13,965,166	80,868,366	95.9	105.3	114.9	106.9

完成車輸入



H20年10月の完成車輸入は、770千台、6,929百万円で、対前年同月比は、数量111.8%、金額122.8%である。1～10月の累計は、7,826台、66,903百万円、対前年同期比95.9%、105.3%である。

車種別の対前年同月比は、マウンテンバイク(127.4%・122.2%)、ミニサイクル(125.7%・139.7%)、幼児車(124.1%・136.1%)、子供車(112.4%・125.2%)、軽快車(103.0%・120.1%)、その他(126.7%・120.3%)と全車種が数量、金額とも増加がとなった。

部品は1,700百万円、対前年同月比132.9%、累計は13,965百万円、114.9%である。

【主要輸入国】

国名	数量(台)	対前年同期比	構成比率	金額(百万円)	対前年同期比	構成比率
中国	7,555,084	95.6%	96.5%	58,772	103.6%	87.8%
台湾	252,459	105.8%	3.2%	6,927	129.9%	10.4%
アメリカ	6,085	76.6%	0.1%	643	81.2%	1.0%
ベトナム	4,211	150.4%	0.1%	27	187.4%	0.0%
イギリス	1,666	114.7%	0.0%	116	100.3%	0.2%

出所：財務省 貿易統計