

平成20年度
自転車前照灯に関する使用実態調査報告書

平成21年3月
財団法人 自転車産業振興協会

KEIRIN



この調査は競輪の補助金を受けて実施したものです。

<http://ringring-keirin.jp/>



はじめに

本調査事業については、自転車総合安全対策の施策体系に基づき自転車の安全利用推進を図るため、夜間における交通事故防止対策に向けた一環として自転車前照灯に関する使用実態調査を日本自転車軽自動車商協同組合連合会の傘下20組合の協力を得て実施しました。

今回の調査の実施により、夜間の自転車運転者のモラル向上並びに交通ルール・マナー等を含めて自転車利用に関する交通事故の防止に向けた啓発活動の一助となれば幸いに存じます。

最後に本調査事業の実施に当たって、(財)JKAより競輪補助資金を受けて実施いたしましたことと調査にご協力をいただきました日本自転車軽自動車商協同組合連合会並びに傘下の20組合に対し感謝の意を表す次第です。

平成21年3月吉日

財団法人自転車産業振興協会
会長 阿部 忠壽

目 次

．調査概要	1
1．調査目的	1
2．調査時期	1
3．調査設計	1
．調査結果の概要	2
1．調査自転車の内訳	2
(1) 車種別	2
(2) ランプ別	3
2．点灯の有無	4
(1) 車種別の点灯の有無	4
(2) ランプ別の点灯の有無	8
．都道府県別：点灯率（グラフ）	12
．一般車のランプ別装着台数とランプ別点灯の有無	13
．都道府県別：調査票（車種別、ランプ別）	14
．参考資料	24

調査概要

「平成20年度自転車総合安全対策推進事業」
自転車前照灯に関する使用実態調査

1. 調査目的

自転車総合安全対策の施策体系に基づき、交通事故防止に向けた一環として夜間の安全な自転車利用推進のためにに向けた自転車前照灯に関する使用実態調査を行い、自転車運転者のモラル向上並びに交通ルール・マナーの啓発を図り、自転車の安全利用に資する。

2. 調査時期

平成20年10月～12月(日没後)

3. 調査設計

(1) 調査地域(20都道府県)

北海道、宮城、山形、茨城、栃木、千葉、東京、神奈川、新潟、山梨、愛知、石川、滋賀、大阪、兵庫、広島、山口、香川、熊本、大分

(2) 調査地点数及び調査台数

20都道府県：全202地点 総調査台数：22,762台

(3) 調査方法

2人が1組となって、日没後に駅前周辺、交差点、道路脇などで、通過する自転車約100台(1地点平均)を調査。

(4) 調査内容

調査対象車種：一般車、スポーツ車、折りたたみ車、電動アシスト車の4車種
前照灯の種類：ブロックダイナモ式、ハブダイナモ式、バッテリー式の3種類
車種、前照灯種別についての点灯の有無、無装着又は故障の状況を確認

(5) 各地域の調査地点数、及び調査台数(合計202地点 22,762台)

都道府県	調査地点	調査台数	都道府県	調査地点	調査台数
北海道	10	1,072	愛知	13	1,383
宮城	10	1,090	石川	10	1,052
山形	10	1,049	滋賀	10	1,134
茨城	10	1,118	大阪	10	1,082
栃木	10	1,089	兵庫	10	1,098
千葉	10	2,037	広島	10	1,080
東京	10	1,078	山口	10	1,081
神奈川	10	1,128	香川	10	1,090
新潟	7	760	熊本	10	1,065
山梨	10	1,100	大分	11	1,176

・ 調査結果の概要

1. 調査自転車の内訳

(1)車種別(一般車、スポーツ車、折りたたみ車、電動アシスト車の種別については、参考資料P26を参照)

・調査台数のほとんどは国内で主流を占めている一般車(84.0%)であったが、次いでスポーツ車(6.6%)、折りたたみ車(5.4%)、電動アシスト車(4.0%)の順の車種別の構成比率となっている。

(台数)

	都道府県	調査地点数	調査台数	1.一般車	2.スポーツ車	3.折りたたみ車	4.電動アシスト車
1	北海道	10	1,072	930	73	54	15
2	宮城	10	1,090	916	76	83	15
3	山形	10	1,049	957	34	17	41
4	茨城	10	1,118	972	91	34	21
5	栃木	10	1,089	996	28	35	30
6	千葉	10	2,037	1,762	98	84	93
7	東京	10	1,078	873	90	50	65
8	神奈川	11	1,128	830	130	71	97
9	新潟	7	760	660	39	33	28
10	山梨	10	1,100	892	71	45	92
11	愛知	13	1,383	1,008	187	113	75
12	石川	10	1,052	934	51	45	22
13	滋賀	10	1,134	1,028	53	26	27
14	大阪	10	1,082	840	94	76	72
15	兵庫	10	1,098	834	74	137	53
16	広島	10	1,080	900	73	89	18
17	山口	10	1,081	901	65	73	42
18	香川	10	1,090	978	49	50	13
19	熊本	10	1,065	924	68	44	29
20	大分	11	1,176	995	63	62	56
	全体	202	22,762	19,130	1,507	1,221	904

(比率)

	都道府県	調査地点数	調査台数	1.一般車	2.スポーツ車	3.折りたたみ車	4.電動アシスト車
1	北海道	10	1,072	86.8%	6.8%	5.0%	1.4%
2	宮城	10	1,090	84.0%	7.0%	7.6%	1.4%
3	山形	10	1,049	91.2%	3.2%	1.6%	3.9%
4	茨城	10	1,118	86.9%	8.1%	3.0%	1.9%
5	栃木	10	1,089	91.5%	2.6%	3.2%	2.8%
6	千葉	10	2,037	86.5%	4.8%	4.1%	4.6%
7	東京	10	1,078	81.0%	8.3%	4.6%	6.0%
8	神奈川	11	1,128	73.6%	11.5%	6.3%	8.6%
9	新潟	7	760	86.8%	5.1%	4.3%	3.7%
10	山梨	10	1,100	81.1%	6.5%	4.1%	8.4%
11	愛知	13	1,383	72.9%	13.5%	8.2%	5.4%
12	石川	10	1,052	88.8%	4.8%	4.3%	2.1%
13	滋賀	10	1,134	90.7%	4.7%	2.3%	2.4%
14	大阪	10	1,082	77.6%	8.7%	7.0%	6.7%
15	兵庫	10	1,098	76.0%	6.7%	12.5%	4.8%
16	広島	10	1,080	83.3%	6.8%	8.2%	1.7%
17	山口	10	1,081	83.3%	6.0%	6.8%	3.9%
18	香川	10	1,090	89.7%	4.5%	4.6%	1.2%
19	熊本	10	1,065	86.8%	6.4%	4.1%	2.7%
20	大分	11	1,176	84.6%	5.4%	5.3%	4.8%
	全体	202	22,762	84.0%	6.6%	5.4%	4.0%

(2) ランプ別(ブロックダイナモ式、ハブダイナモ式、バッテリー式の種別については、参考資料P27を参照)

・装着しているランプ種別のうち、ブロックダイナモ式が(60.3%)を占め、次いでハブダイナモ式(25.7%)、バッテリー式(9.0%)のランプ別構成比率の順となっている。

(台数)

	都道府県	調査地点数	調査台数	B:ブロックダイナモ式	H:ハブダイナモ式	V:バッテリー式	N:無装着(又は故障)
1	北海道	10	1,072	752	171	72	77
2	宮城	10	1,090	739	226	88	37
3	山形	10	1,049	713	263	51	22
4	茨城	10	1,118	679	323	79	37
5	栃木	10	1,089	599	413	48	29
6	千葉	10	2,037	1,420	399	155	63
7	東京	10	1,078	720	167	141	50
8	神奈川	11	1,128	686	153	208	81
9	新潟	7	760	524	158	54	24
10	山梨	10	1,100	648	291	120	41
11	愛知	13	1,383	661	444	182	96
12	石川	10	1,052	648	288	70	46
13	滋賀	10	1,134	609	425	66	34
14	大阪	10	1,082	756	86	148	92
15	兵庫	10	1,098	584	258	93	163
16	広島	10	1,080	643	249	105	83
17	山口	10	1,081	502	429	115	35
18	香川	10	1,090	574	422	45	49
19	熊本	10	1,065	560	417	74	14
20	大分	11	1,176	711	275	144	46
	全体	202	22,762	13,728	5,857	2,058	1,119

(比率)

	都道府県	調査地点数	調査台数	B:ブロックダイナモ式	H:ハブダイナモ式	V:バッテリー式	N:無装着(又は故障)
1	北海道	10	1,072	70.1%	16.0%	6.7%	7.2%
2	宮城	10	1,090	67.8%	20.7%	8.1%	3.4%
3	山形	10	1,049	68.0%	25.1%	4.9%	2.1%
4	茨城	10	1,118	60.7%	28.9%	7.1%	3.3%
5	栃木	10	1,089	55.0%	37.9%	4.4%	2.7%
6	千葉	10	2,037	69.7%	19.6%	7.6%	3.1%
7	東京	10	1,078	66.8%	15.5%	13.1%	4.6%
8	神奈川	11	1,128	60.8%	13.6%	18.4%	7.2%
9	新潟	7	760	68.9%	20.8%	7.1%	3.2%
10	山梨	10	1,100	58.9%	26.5%	10.9%	3.7%
11	愛知	13	1,383	47.8%	32.1%	13.2%	6.9%
12	石川	10	1,052	61.6%	27.4%	6.7%	4.4%
13	滋賀	10	1,134	53.7%	37.5%	5.8%	3.0%
14	大阪	10	1,082	69.9%	7.9%	13.7%	8.5%
15	兵庫	10	1,098	53.2%	23.5%	8.5%	14.8%
16	広島	10	1,080	59.5%	23.1%	9.7%	7.7%
17	山口	10	1,081	46.4%	39.7%	10.6%	3.2%
18	香川	10	1,090	52.7%	38.7%	4.1%	4.5%
19	熊本	10	1,065	52.6%	39.2%	6.9%	1.3%
20	大分	11	1,176	60.5%	23.4%	12.2%	3.9%
	全体	202	22,762	60.3%	25.7%	9.0%	4.9%

2. 点灯の有無

(1) 車種別の点灯の有無

- ・全体の点灯率で、67.0%と比較的高い点灯率を示した。これは、一般車における、ハブダイナモ式の装着台数が3割近くを占める等が影響していると想定される。
- ・都道府県別では、新潟の点灯率が8割を超え、次いで、宮城、山形、栃木、愛知、山口、大分の点灯率が7割を超えて高い。
- ・点灯率が低かったのは、大阪(40.9%)次いで兵庫(53.0%)で比較的畿圏に点灯率の低い傾向が出ている。
- ・車種別では折りたたみ車の点灯率が40.6%と一番低い結果となったが、折りたたみ車は、主として短距離での利用が多いため、後付けランプを購入して使用するケースが少ないためと推察される。
- ・電動アシスト車は86.5%と高い点灯率を示したが基本的に電動アシスト車のランプ点灯は、電源のON、OFFでの操作によるため、点灯率が高いと考えられる。なお、非点灯率は13.5%だが、原因として「ランプ切れ」、「故障」等の整備不良が影響しているものと推察される。

(車種別台数)

都道府県	調査台数 (合計)	点灯の有無(合計)		1.一般車			2.スポーツ車			3.折りたたみ車			4.電動アシスト車		
		有	無	調査台数	有	無	調査台数	有	無	調査台数	有	無	調査台数	有	無
1 北海道	1,072	630	442	930	576	354	73	33	40	54	12	42	15	9	6
2 宮城	1,090	815	275	916	701	215	76	57	19	83	44	39	15	13	2
3 山形	1,049	807	242	957	740	217	34	20	14	17	7	10	41	40	1
4 茨城	1,118	748	370	972	658	314	91	60	31	34	11	23	21	19	2
5 栃木	1,089	806	283	996	752	244	28	15	13	35	13	22	30	26	4
6 千葉	2,037	1,230	807	1,762	1,055	707	98	48	50	84	40	44	93	87	6
7 東京	1,078	651	427	873	511	362	90	64	26	50	25	25	65	51	14
8 神奈川	1,128	776	352	830	587	243	130	75	55	71	33	38	97	81	16
9 新潟	760	615	145	660	547	113	39	26	13	33	16	17	28	26	2
10 山梨	1,100	739	361	892	601	291	71	45	26	45	13	32	92	80	12
11 愛知	1,383	1,012	371	1,008	765	243	187	132	55	113	44	69	75	71	4
12 石川	1,052	734	318	934	669	265	51	27	24	45	21	24	22	17	5
13 滋賀	1,134	779	355	1,028	715	313	53	28	25	26	13	13	27	23	4
14 大阪	1,082	443	639	840	334	506	94	50	44	76	16	60	72	43	29
15 兵庫	1,098	582	516	834	474	360	74	38	36	137	19	118	53	51	2
16 広島	1,080	690	390	900	593	307	73	40	33	89	41	48	18	16	2
17 山口	1,081	840	241	901	719	182	65	48	17	73	36	37	42	37	5
18 香川	1,090	761	329	978	699	279	49	30	19	50	20	30	13	12	1
19 熊本	1,065	743	322	924	643	281	68	38	30	44	33	11	29	29	0
20 大分	1,176	860	316	995	720	275	63	50	13	62	39	23	56	51	5
全体	22,762	15,261	7,501	19,130	13,059	6,071	1,507	924	583	1,221	496	725	904	782	122

(車種別比率)

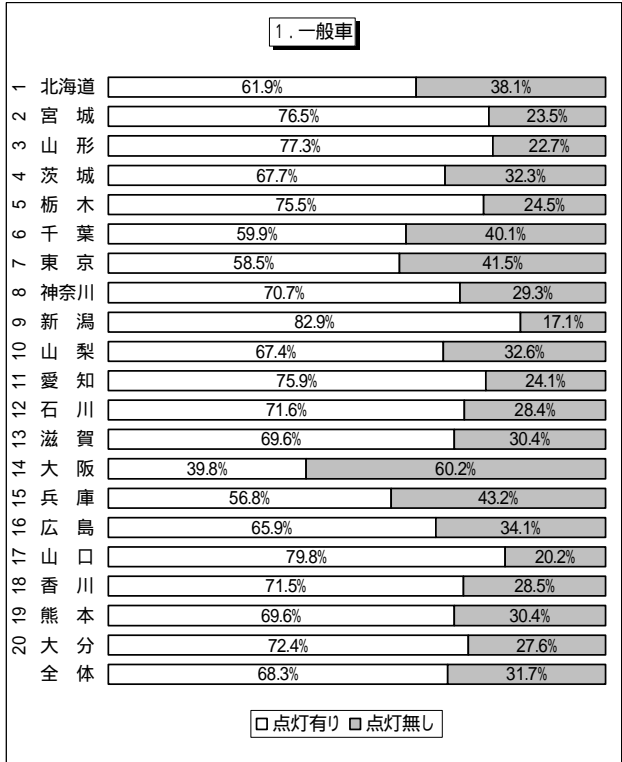
都道府県	調査台数 (合計)	点灯の有無(合計)		1.一般車			2.スポーツ車			3.折りたたみ車			4.電動アシスト車		
		有	無	調査台数	有	無	調査台数	有	無	調査台数	有	無	調査台数	有	無
1 北海道	1,072	58.8%	41.2%	930	61.9%	38.1%	73	45.2%	54.8%	54	22.2%	77.8%	15	60.0%	40.0%
2 宮城	1,090	74.8%	25.2%	916	76.5%	23.5%	76	75.0%	25.0%	83	53.0%	47.0%	15	86.7%	13.3%
3 山形	1,049	76.9%	23.1%	957	77.3%	22.7%	34	58.8%	41.2%	17	41.2%	58.8%	41	97.6%	2.4%
4 茨城	1,118	66.9%	33.1%	972	67.7%	32.3%	91	65.9%	34.1%	34	32.4%	67.6%	21	90.5%	9.5%
5 栃木	1,089	74.0%	26.0%	996	75.5%	24.5%	28	53.6%	46.4%	35	37.1%	62.9%	30	86.7%	13.3%
6 千葉	2,037	60.4%	39.6%	1,762	59.9%	40.1%	98	49.0%	51.0%	84	47.6%	52.4%	93	93.5%	6.5%
7 東京	1,078	60.4%	39.6%	873	58.5%	41.5%	90	71.1%	28.9%	50	50.0%	50.0%	65	78.5%	21.5%
8 神奈川	1,128	68.8%	31.2%	830	70.7%	29.3%	130	57.7%	42.3%	71	46.5%	53.5%	97	83.5%	16.5%
9 新潟	760	80.9%	19.1%	660	82.9%	17.1%	39	66.7%	33.3%	33	48.5%	51.5%	28	92.9%	7.1%
10 山梨	1,100	67.2%	32.8%	892	67.4%	32.6%	71	63.4%	36.6%	45	28.9%	71.1%	92	87.0%	13.0%
11 愛知	1,383	73.2%	26.8%	1,008	75.9%	24.1%	187	70.6%	29.4%	113	38.9%	61.1%	75	94.7%	5.3%
12 石川	1,052	69.8%	30.2%	934	71.6%	28.4%	51	52.9%	47.1%	45	46.7%	53.3%	22	77.3%	22.7%
13 滋賀	1,134	68.7%	31.3%	1,028	69.6%	30.4%	53	52.8%	47.2%	26	50.0%	50.0%	27	85.2%	14.8%
14 大阪	1,082	40.9%	59.1%	840	39.8%	60.2%	94	53.2%	46.8%	76	21.1%	78.9%	72	59.7%	40.3%
15 兵庫	1,098	53.0%	47.0%	834	56.8%	43.2%	74	51.4%	48.6%	137	13.9%	86.1%	53	96.2%	3.8%
16 広島	1,080	63.9%	36.1%	900	65.9%	34.1%	73	54.8%	45.2%	89	46.1%	53.9%	18	88.9%	11.1%
17 山口	1,081	77.7%	22.3%	901	79.8%	20.2%	65	73.8%	26.2%	73	49.3%	50.7%	42	88.1%	11.9%
18 香川	1,090	69.8%	30.2%	978	71.5%	28.5%	49	61.2%	38.8%	50	40.0%	60.0%	13	92.3%	7.7%
19 熊本	1,065	69.8%	30.2%	924	69.6%	30.4%	68	55.9%	44.1%	44	75.0%	25.0%	29	100.0%	0.0%
20 大分	1,176	73.1%	26.9%	995	72.4%	27.6%	63	79.4%	20.6%	62	62.9%	37.1%	56	91.1%	8.9%
全体	22,762	67.0%	33.0%	19,130	68.3%	31.7%	1,507	61.3%	38.7%	1,221	40.6%	59.4%	904	86.5%	13.5%
平成19年度	22,630	64.1%	35.9%	19,275	65.7%	34.3%	1,432	58.2%	41.8%	1,229	32.3%	67.7%	694	88.9%	11.1%
車種別比率(全体)				84.0%		6.6%		5.4%		4.0%					

(車種別)

1. 一般車

・全体では、68.3%の点灯率で、おおよそ3台に2台が点灯している結果となった。
 ・都道府県別では、新潟が8割を超える高い点灯率となっており、大阪が4割弱と低い。

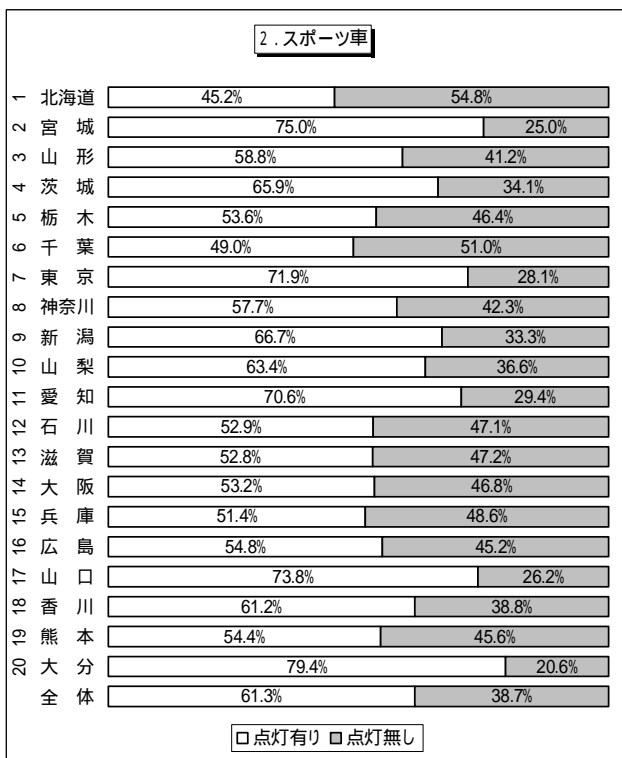
都道府県	台数	有	無	有:比率	無:比率
1 北海道	930	576	354	61.9%	38.1%
2 宮 城	916	701	215	76.5%	23.5%
3 山 形	957	740	217	77.3%	22.7%
4 茨 城	972	658	314	67.7%	32.3%
5 栃 木	996	752	244	75.5%	24.5%
6 千 葉	1,762	1,055	707	59.9%	40.1%
7 東 京	873	511	362	58.5%	41.5%
8 神奈川	830	587	243	70.7%	29.3%
9 新 潟	660	547	113	82.9%	17.1%
10 山 梨	892	601	291	67.4%	32.6%
11 愛 知	1,008	765	243	75.9%	24.1%
12 石 川	934	669	265	71.6%	28.4%
13 滋 賀	1,028	715	313	69.6%	30.4%
14 大 阪	840	334	506	39.8%	60.2%
15 兵 庫	834	474	360	56.8%	43.2%
16 広 島	900	593	307	65.9%	34.1%
17 山 口	901	719	182	79.8%	20.2%
18 香 川	978	699	279	71.5%	28.5%
19 熊 本	924	643	281	69.6%	30.4%
20 大 分	995	720	275	72.4%	27.6%
全 体	19,130	13,059	6,071	68.3%	31.7%



2. スポーツ車

・全体では、61.3%の点灯率で、宮城、東京、愛知、山口、大分の点灯率が7割を超え、千葉の点灯率が5割弱と低い。

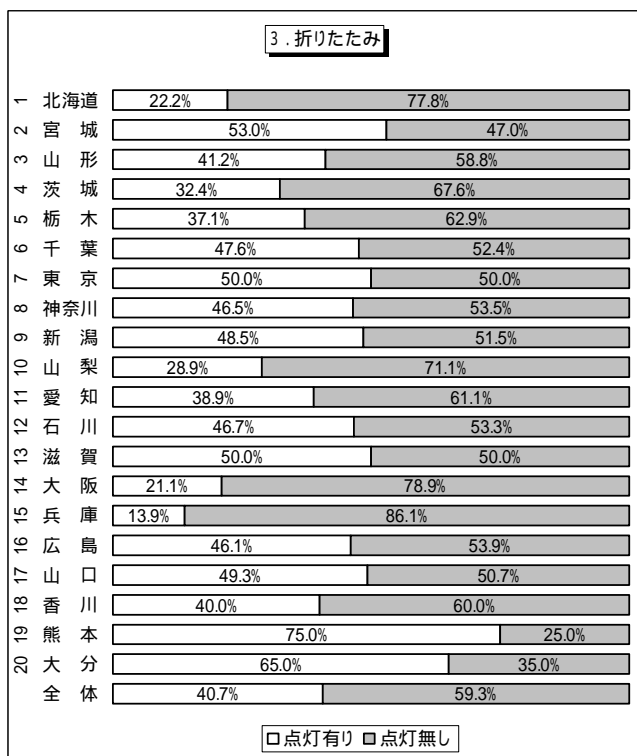
都道府県	台数	有	無	有:比率	無:比率
1 北海道	73	33	40	45.2%	54.8%
2 宮 城	76	57	19	75.0%	25.0%
3 山 形	34	20	14	58.8%	41.2%
4 茨 城	91	60	31	65.9%	34.1%
5 栃 木	28	15	13	53.6%	46.4%
6 千 葉	98	48	50	49.0%	51.0%
7 東 京	90	64	26	71.1%	28.9%
8 神奈川	130	75	55	57.7%	42.3%
9 新 潟	39	26	13	66.7%	33.3%
10 山 梨	71	45	26	63.4%	36.6%
11 愛 知	187	132	55	70.6%	29.4%
12 石 川	51	27	24	52.9%	47.1%
13 滋 賀	53	28	25	52.8%	47.2%
14 大 阪	94	50	44	53.2%	46.8%
15 兵 庫	74	38	36	51.4%	48.6%
16 広 島	73	40	33	54.8%	45.2%
17 山 口	65	48	17	73.8%	26.2%
18 香 川	49	30	19	61.2%	38.8%
19 熊 本	68	38	30	55.9%	44.1%
20 大 分	63	50	13	79.4%	20.6%
全 体	1,507	924	583	61.3%	38.7%



3. 折りたたみ車

- ・全体で40.6%の点灯率と今回の車種別の中で一番低い数値となっている。
- ・都道府県別では、兵庫の点灯率が13.9%と低く、次いで大阪(21.1%)、北海道(22.2%)、山梨(28.9%)と2割台の点灯率となっている。
- ・基本的には折りたたみ車の点灯率が低いのは主として短距離での利用が多いため、後付けランプを購入しないケースが多いと想定される。

都道府県	台数	有	無	有:比率	無:比率
1 北海道	54	12	42	22.2%	77.8%
2 宮 城	83	44	39	53.0%	47.0%
3 山 形	17	7	10	41.2%	58.8%
4 茨 城	34	11	23	32.4%	67.6%
5 栃 木	35	13	22	37.1%	62.9%
6 千 葉	84	40	44	47.6%	52.4%
7 東 京	50	25	25	50.0%	50.0%
8 神奈川	71	33	38	46.5%	53.5%
9 新 潟	33	16	17	48.5%	51.5%
10 山 梨	45	13	32	28.9%	71.1%
11 愛 知	113	44	69	38.9%	61.1%
12 石 川	45	21	24	46.7%	53.3%
13 滋 賀	26	13	13	50.0%	50.0%
14 大 阪	76	16	60	21.1%	78.9%
15 兵 庫	137	19	118	13.9%	86.1%
16 広 島	89	41	48	46.1%	53.9%
17 山 口	73	36	37	49.3%	50.7%
18 香 川	50	20	30	40.0%	60.0%
19 熊 本	44	33	11	75.0%	25.0%
20 大 分	62	39	23	62.9%	37.1%
全 体	1,221	496	725	40.6%	59.4%



4. 電動アシスト車

- ・全体で86.5%と高い点灯率となっているが、非点灯13.5%の原因として考えられるのが、「ランプ切れ」、「故障」等の整備不良によるものと想定される。

都道府県	台数	有	無	有:比率	無:比率
1 北海道	15	9	6	60.0%	40.0%
2 宮 城	15	13	2	86.7%	13.3%
3 山 形	41	40	1	97.6%	2.4%
4 茨 城	21	19	2	90.5%	9.5%
5 栃 木	30	26	4	86.7%	13.3%
6 千 葉	93	87	6	93.5%	6.5%
7 東 京	65	51	14	78.5%	21.5%
8 神奈川	97	81	16	83.5%	16.5%
9 新 潟	28	26	2	92.9%	7.1%
10 山 梨	92	80	12	87.0%	13.0%
11 愛 知	75	71	4	94.7%	5.3%
12 石 川	22	17	5	77.3%	22.7%
13 滋 賀	27	23	4	85.2%	14.8%
14 大 阪	72	43	29	59.7%	40.3%
15 兵 庫	53	51	2	96.2%	3.8%
16 広 島	18	16	2	88.9%	11.1%
17 山 口	42	37	5	88.1%	11.9%
18 香 川	13	12	1	92.3%	7.7%
19 熊 本	29	29	0	100.0%	0.0%
20 大 分	56	51	5	91.1%	8.9%
全 体	904	782	122	86.5%	13.5%



(2) ランプ別の点灯の有無

- ・ ランプ別ではブロックダイナモを装着した台数が約6割と多く、次いでハブダイナモ式が3割弱、バッテリー式が約1割と続いている。
- ・ ハブダイナモ式は、本来、自動点灯であり、非点灯の主な原因としては、「ランプ切れ」、「故障」等の整備不良が考えられる。
- ・ 都道府県別では、ハブダイナモ式の装着台数の割合が比較的多い地域での点灯率が、高い傾向にある。

(ランプ別台数)

都道府県	調査台数 (合計)	点灯の有無(合計)		B:ブロックダイナモ式			H:ハブダイナモ式			V:バッテリー式			N:無装着(又は故障)		
		有	無	調査台数	有	無	調査台数	有	無	調査台数	有	無	調査台数	有	無
1 北海道	1,072	630	442	752	426	326	171	151	20	72	53	19	77		77
2 宮城	1,090	815	275	739	525	214	226	219	7	88	71	17	37		37
3 山形	1,049	807	242	713	496	217	263	260	3	51	51	0	22		22
4 茨城	1,118	748	370	679	398	281	323	290	33	79	60	19	37		37
5 栃木	1,089	806	283	599	361	238	413	398	15	48	47	1	29		29
6 千葉	2,037	1,230	807	1,420	709	711	399	388	11	155	133	22	63		63
7 東京	1,078	651	427	720	369	351	167	156	11	141	126	15	50		50
8 神奈川	1,128	776	352	686	469	217	153	149	4	208	158	50	81		81
9 新潟	760	615	145	524	412	112	158	157	1	54	46	8	24		24
10 山梨	1,100	739	361	648	365	283	291	274	17	120	100	20	41		41
11 愛知	1,383	1,012	371	661	442	219	444	411	33	182	159	23	96		96
12 石川	1,052	734	318	648	397	251	288	276	12	70	61	9	46		46
13 滋賀	1,134	779	355	609	312	297	425	417	8	66	50	16	34		34
14 大阪	1,082	443	639	756	259	497	86	78	8	148	106	42	92		92
15 兵庫	1,098	582	516	584	267	317	258	240	18	93	75	18	163		163
16 広島	1,080	690	390	643	361	282	249	235	14	105	94	11	83		83
17 山口	1,081	840	241	502	334	168	429	414	15	115	92	23	35		35
18 香川	1,090	761	329	574	305	269	422	415	7	45	41	4	49		49
19 熊本	1,065	742	323	560	291	269	417	384	33	74	68	6	14		14
20 大分	1,176	860	316	711	463	248	275	268	7	144	129	15	46		46
全体	22,762	15,261	7,501	13,728	7,961	5,767	5,857	5,580	277	2,058	1,720	338	1,119	0	1,119

(ランプ別比率)

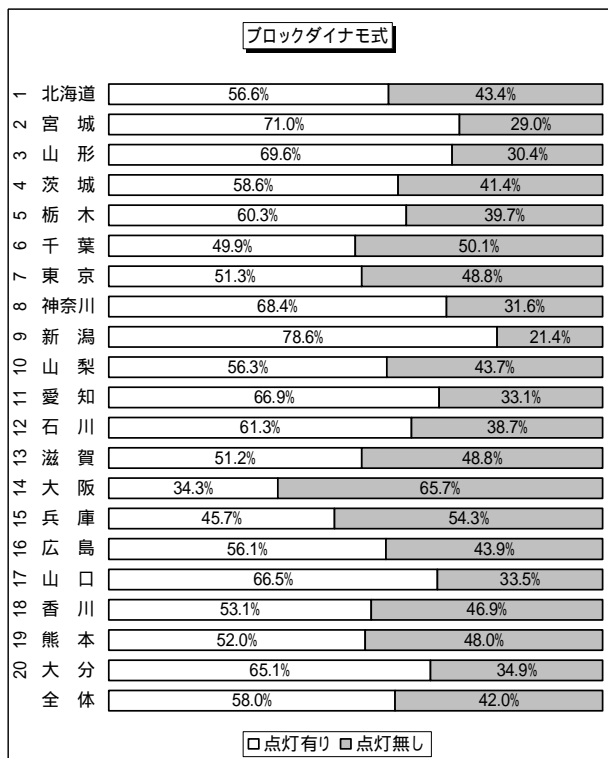
都道府県	調査台数 (合計)	点灯の有無(合計)		B:ブロックダイナモ式			H:ハブダイナモ式			V:バッテリー式			N:無装着(又は故障)		
		有	無	調査台数	有	無	調査台数	有	無	調査台数	有	無	調査台数	有	無
1 北海道	1,072	58.8%	41.2%	752	56.6%	43.4%	171	88.3%	11.7%	72	73.6%	26.4%	77	0	100.0%
2 宮城	1,090	74.8%	25.2%	739	71.0%	29.0%	226	96.9%	3.1%	88	80.7%	19.3%	37	0	100.0%
3 山形	1,049	76.9%	23.1%	713	69.6%	30.4%	263	98.9%	1.1%	51	100.0%	0.0%	22	0	100.0%
4 茨城	1,118	66.9%	33.1%	679	58.6%	41.4%	323	89.8%	10.2%	79	75.9%	24.1%	37	0	100.0%
5 栃木	1,089	74.0%	26.0%	599	60.3%	39.7%	413	96.4%	3.6%	48	97.9%	2.1%	29	0	100.0%
6 千葉	2,037	60.4%	39.6%	1,420	49.9%	50.1%	399	97.2%	2.8%	155	85.8%	14.2%	63	0	100.0%
7 東京	1,078	60.4%	39.6%	720	51.3%	48.8%	167	93.4%	6.6%	141	89.4%	10.6%	50	0	100.0%
8 神奈川	1,128	68.8%	31.2%	686	68.4%	31.6%	153	97.4%	2.6%	208	76.0%	24.0%	81	0	100.0%
9 新潟	760	80.9%	19.1%	524	78.6%	21.4%	158	99.4%	0.6%	54	85.2%	14.8%	24	0	100.0%
10 山梨	1,100	67.2%	32.8%	648	56.3%	43.7%	291	94.2%	5.8%	120	83.3%	16.7%	41	0	100.0%
11 愛知	1,383	73.2%	26.8%	661	66.9%	33.1%	444	92.6%	7.4%	182	87.4%	12.6%	96	0	100.0%
12 石川	1,052	69.8%	30.2%	648	61.3%	38.7%	288	95.8%	4.2%	70	87.1%	12.9%	46	0	100.0%
13 滋賀	1,134	68.7%	31.3%	609	51.2%	48.8%	425	98.1%	1.9%	66	75.8%	24.2%	34	0	100.0%
14 大阪	1,082	40.9%	59.1%	756	34.3%	65.7%	86	90.7%	9.3%	148	71.6%	28.4%	92	0	100.0%
15 兵庫	1,098	53.0%	47.0%	584	45.7%	54.3%	258	93.0%	7.0%	93	80.6%	19.4%	163	0	100.0%
16 広島	1,080	63.9%	36.1%	643	56.1%	43.9%	249	94.4%	5.6%	105	89.5%	10.5%	83	0	100.0%
17 山口	1,081	77.7%	22.3%	502	66.5%	33.5%	429	96.5%	3.5%	115	80.0%	20.0%	35	0	100.0%
18 香川	1,090	69.8%	30.2%	574	53.1%	46.9%	422	98.3%	1.7%	45	91.1%	8.9%	49	0	100.0%
19 熊本	1,065	69.7%	30.3%	560	52.0%	48.0%	417	92.1%	7.9%	74	91.9%	8.1%	14	0	100.0%
20 大分	1,176	73.1%	26.9%	711	65.1%	34.9%	275	97.5%	2.5%	144	89.6%	10.4%	46	0	100.0%
全体	22,762	67.0%	33.0%	13,728	58.0%	42.0%	5,857	95.3%	4.7%	2,058	83.6%	16.4%	1,119	0	100.0%
平成19年度	22,630	64.1%	35.9%	13,881	55.9%	44.1%	5,753	93.7%	6.3%	1,684	81.1%	18.9%	1,312	0	100.0%
ランプ装着比率(全体)				60.3%			25.7%			9.0%			4.9%		

(ランプ別)

B:ブロックダイナモ式

・最も点灯率が心配されたが、全体として6割弱の点灯率で半数以上が点灯しているとのまずまずの結果を示した。
 ・都道府県別では、宮城、新潟の点灯率が7割を超え高く、大阪、兵庫で約3～4割と低い点灯率の結果となっている。

都道府県	台数	有	無	有:比率	無:比率
1 北海道	752	426	326	56.6%	43.4%
2 宮 城	739	525	214	71.0%	29.0%
3 山 形	713	496	217	69.6%	30.4%
4 茨 城	679	398	281	58.6%	41.4%
5 栃 木	599	361	238	60.3%	39.7%
6 千 葉	1,420	709	711	49.9%	50.1%
7 東 京	720	369	351	51.3%	48.8%
8 神奈川	686	469	217	68.4%	31.6%
9 新 潟	524	412	112	78.6%	21.4%
10 山 梨	648	365	283	56.3%	43.7%
11 愛 知	661	442	219	66.9%	33.1%
12 石 川	648	397	251	61.3%	38.7%
13 滋 賀	609	312	297	51.2%	48.8%
14 大 阪	756	259	497	34.3%	65.7%
15 兵 庫	584	267	317	45.7%	54.3%
16 広 島	643	361	282	56.1%	43.9%
17 山 口	502	334	168	66.5%	33.5%
18 香 川	574	305	269	53.1%	46.9%
19 熊 本	560	291	269	52.0%	48.0%
20 大 分	711	463	248	65.1%	34.9%
全 体	13,728	7,961	5,767	58.0%	42.0%



H:ハブダイナモ式

・ハブダイナモ式は自動点灯なので、全体の点灯率は高く、95.3%の点灯率となっている。また、非点灯に関しての原因は、「ランプ切れ」、「故障」等の整備不良が考えられる。

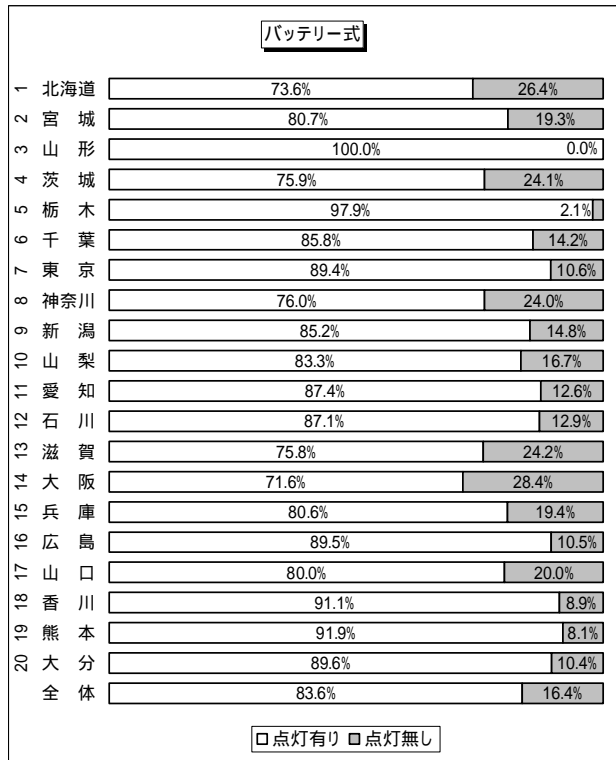
都道府県	台数	有	無	有:比率	無:比率
1 北海道	171	151	20	88.3%	11.7%
2 宮 城	226	219	7	96.9%	3.1%
3 山 形	263	260	3	98.9%	1.1%
4 茨 城	323	290	33	89.8%	10.2%
5 栃 木	413	398	15	96.4%	3.6%
6 千 葉	399	388	11	97.2%	2.8%
7 東 京	167	156	11	93.4%	6.6%
8 神奈川	153	149	4	97.4%	2.6%
9 新 潟	158	157	1	99.4%	0.6%
10 山 梨	291	274	17	94.2%	5.8%
11 愛 知	444	411	33	92.6%	7.4%
12 石 川	288	276	12	95.8%	4.2%
13 滋 賀	425	417	8	98.1%	1.9%
14 大 阪	86	78	8	90.7%	9.3%
15 兵 庫	258	240	18	93.0%	7.0%
16 広 島	249	235	14	94.4%	5.6%
17 山 口	429	414	15	96.5%	3.5%
18 香 川	422	415	7	98.3%	1.7%
19 熊 本	417	384	33	92.1%	7.9%
20 大 分	275	268	7	97.5%	2.5%
全 体	5,857	5,580	277	95.3%	4.7%



V: バッテリー式

・全体として83.6%とハブダイナモ式に次いでランプ種別では高い点灯率となった。基本的には後付けのランプであるため、点灯意識の高いユーザが必要を感じて装着しているケースが多いためと想定される。

都道府県	台数	有	無	有:比率	無:比率
1 北海道	72	53	19	73.6%	26.4%
2 宮 城	88	71	17	80.7%	19.3%
3 山 形	51	51	0	100.0%	0.0%
4 茨 城	79	60	19	75.9%	24.1%
5 栃 木	48	47	1	97.9%	2.1%
6 千 葉	155	133	22	85.8%	14.2%
7 東 京	141	126	15	89.4%	10.6%
8 神奈川	208	158	50	76.0%	24.0%
9 新 潟	54	46	8	85.2%	14.8%
10 山 梨	120	100	20	83.3%	16.7%
11 愛 知	182	159	23	87.4%	12.6%
12 石 川	70	61	9	87.1%	12.9%
13 滋 賀	66	50	16	75.8%	24.2%
14 大 阪	148	106	42	71.6%	28.4%
15 兵 庫	93	75	18	80.6%	19.4%
16 広 島	105	94	11	89.5%	10.5%
17 山 口	115	92	23	80.0%	20.0%
18 香 川	45	41	4	91.1%	8.9%
19 熊 本	74	68	6	91.9%	8.1%
20 大 分	144	129	15	89.6%	10.4%
全 体	2,058	1,720	338	83.6%	16.4%



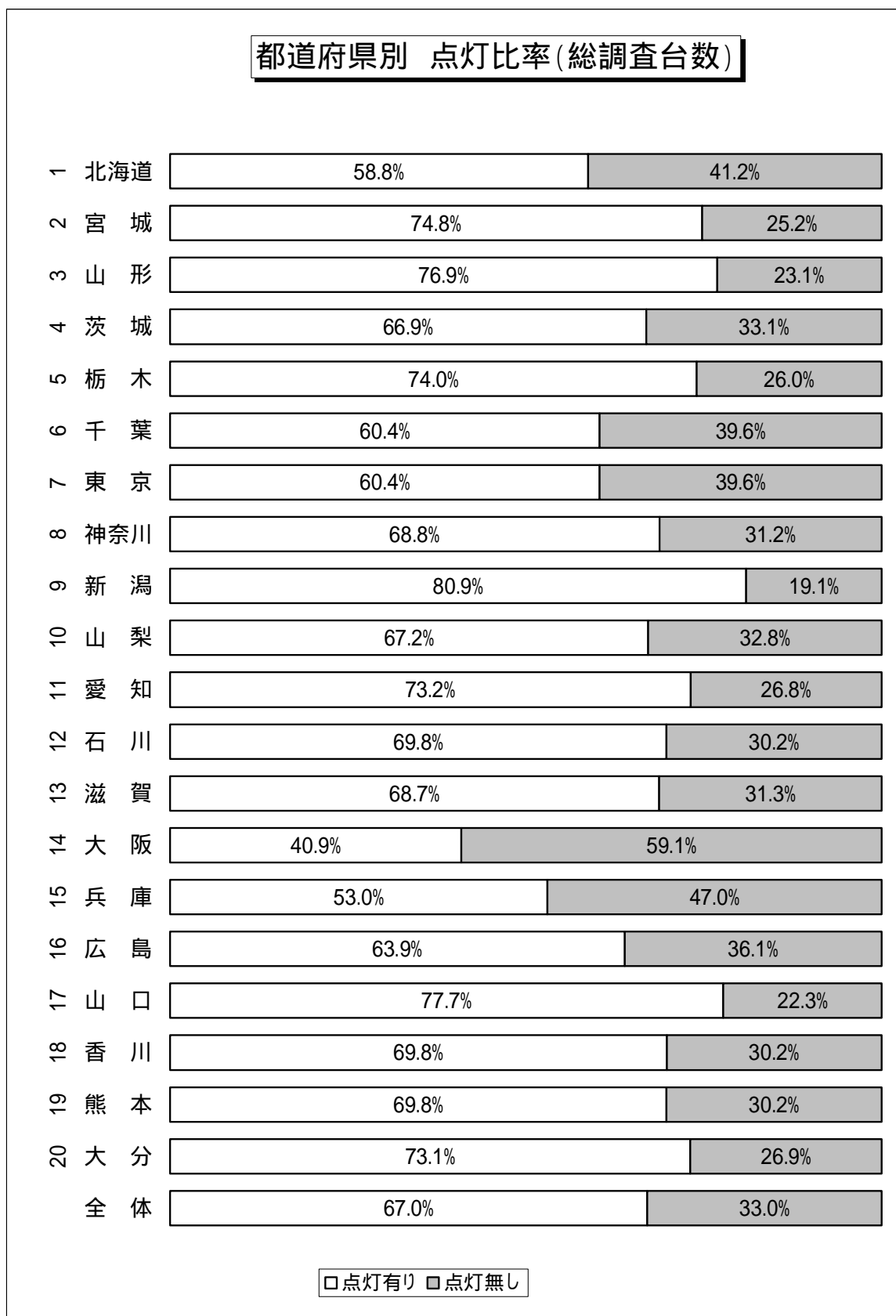
N: 無装着(又は故障)

・無装着には、ハブダイナモ式の無点灯が含まれていないので、無装着にこれを追加して表にしたものが下表である。
 ・全体では、6.1%と低い数値となり、50台に3台は前照灯が装着されていないか、壊れているという非常に危険な状態で夜間走行している状況が確認された。
 ・都道府県別では、兵庫が16.5%と高い数値を示している。

都道府県	総台数	台数	比率
1 北海道	1,072	77	7.2%
2 宮 城	1,090	37	3.4%
3 山 形	1,049	22	2.1%
4 茨 城	1,118	37	3.3%
5 栃 木	1,089	29	2.7%
6 千 葉	2,037	63	3.1%
7 東 京	1,078	50	4.6%
8 神奈川	1,128	81	7.2%
9 新 潟	760	24	3.2%
10 山 梨	1,100	41	3.7%
11 愛 知	1,383	96	6.9%
12 石 川	1,052	46	4.4%
13 滋 賀	1,134	34	3.0%
14 大 阪	1,082	92	8.5%
15 兵 庫	1,098	163	14.8%
16 広 島	1,080	83	7.7%
17 山 口	1,081	35	3.2%
18 香 川	1,090	49	4.5%
19 熊 本	1,065	14	1.3%
20 大 分	1,176	46	3.9%
全 体	22,762	1,119	4.9%

ハブダイナモ式: 無を追加	合計	比率
20	97	9.0%
7	44	4.0%
3	25	2.4%
33	70	6.3%
15	44	4.0%
11	74	3.6%
11	61	5.7%
4	85	7.5%
1	25	3.3%
17	58	5.3%
33	129	9.3%
12	58	5.5%
8	42	3.7%
8	100	9.2%
18	181	16.5%
14	97	9.0%
15	50	4.6%
7	56	5.1%
33	47	4.4%
7	53	4.5%
277	1,396	6.1%

都道府県別：点灯率（グラフ）



・一般車のランプ別装着台数とランプ別の点灯の有無

- ・本調査では、一般車の調査台数が19,130台(84.0%)と多く、一般車のランプ別の内訳について一覧表に示した。
- ・ハブダイナモ式の装着率が全体の約3割を占め、これが一般車の点灯率を押し上げる一因となっている。
- ・都道府県別では、ハブダイナモ式の装着率が高い地域で比較的点灯率が高い傾向にあり、全体を押し上げている。

(ランプの装着台数と装着率、点灯率)

	都道府県	一般車 台数	点灯率	B:ブロックダイナモ式			H:ハブダイナモ式			V:バッテリー式			N:無装着(又は故障)		
				台数	装着率	点灯率	台数	装着率	点灯率	台数	装着率	点灯率	台数	装着率	点灯率
1	北海道	930	61.9%	722	77.6%	57.1%	160	17.2%	88.1%	27	2.9%	85.2%	21	2.3%	0.0%
2	宮城	916	76.5%	688	75.1%	70.9%	206	22.5%	96.6%	17	1.9%	82.4%	5	0.5%	0.0%
3	山形	957	77.3%	697	72.8%	69.6%	257	26.9%	99.2%	0	0.0%	-	3	0.3%	0.0%
4	茨城	972	67.7%	644	66.3%	58.2%	306	31.5%	90.5%	9	0.9%	66.7%	13	1.3%	0.0%
5	栃木	996	75.5%	582	58.4%	60.1%	406	40.8%	97.3%	7	0.7%	100.0%	1	0.1%	0.0%
6	千葉	1,762	59.9%	1,335	75.8%	49.3%	386	21.9%	97.2%	25	1.4%	88.0%	16	0.9%	0.0%
7	東京	873	58.5%	686	78.6%	50.7%	155	17.8%	92.9%	24	2.7%	79.2%	8	0.9%	0.0%
8	神奈川	830	70.7%	647	78.0%	68.5%	125	15.1%	96.8%	29	3.5%	79.3%	29	3.5%	0.0%
9	新潟	660	82.9%	501	75.9%	78.6%	151	22.9%	99.3%	3	0.5%	100.0%	5	0.8%	0.0%
10	山梨	892	67.4%	599	67.2%	54.3%	266	29.8%	94.4%	25	2.8%	100.0%	2	0.2%	0.0%
11	愛知	1,008	75.9%	589	58.4%	65.7%	396	39.3%	92.2%	14	1.4%	92.9%	9	0.9%	0.0%
12	石川	934	71.6%	630	67.5%	61.0%	286	30.6%	95.8%	11	1.2%	100.0%	7	0.7%	0.0%
13	滋賀	1,028	69.6%	566	55.1%	50.7%	419	40.8%	98.1%	21	2.0%	81.0%	22	2.1%	0.0%
14	大阪	840	39.8%	706	84.0%	33.3%	76	9.0%	92.1%	41	4.9%	70.7%	17	2.0%	0.0%
15	兵庫	834	56.8%	536	64.3%	43.3%	250	30.0%	92.8%	12	1.4%	83.3%	36	4.3%	0.0%
16	広島	900	65.9%	623	69.2%	55.2%	244	27.1%	94.3%	23	2.6%	82.6%	10	1.1%	0.0%
17	山口	901	79.8%	464	51.5%	66.2%	421	46.7%	96.4%	10	1.1%	60.0%	6	0.7%	0.0%
18	香川	978	71.5%	532	54.4%	52.8%	418	42.7%	98.3%	8	0.8%	87.5%	20	2.0%	0.0%
19	熊本	924	69.6%	523	56.6%	51.4%	392	42.4%	94.4%	4	0.4%	100.0%	5	0.5%	0.0%
20	大分	995	72.4%	676	67.9%	63.8%	266	26.7%	97.4%	31	3.1%	96.8%	22	2.2%	0.0%
	全体	19,130	68.3%	12,946	67.7%	57.4%	5,586	29.2%	95.5%	341	1.8%	84.5%	257	1.3%	0.0%

都道府県別：調査表（車種別、ランプ別）

01北海道 1.車種別

	調査日	都市名	調査台数	一般車			スポーツ車			折りたたみ車			電動アシスト車		
				台数	有	無	台数	有	無	台数	有	無	台数	有	無
1	10月21日	札幌市中央区	110	89	66	23	12	6	6	8	2	6	1	0	1
2	11月5日	札幌市中央区	102	87	60	27	8	1	7	6	1	5	1	1	0
4	11月5日	札幌市北区	110	97	57	40	10	4	6	3	0	3	0	0	0
3	10月31日	札幌市東区	110	97	72	25	5	4	1	6	2	4	2	2	0
5	11月13日	江別市	100	87	51	36	6	0	6	2	0	2	5	2	3
6	11月3日	江別市	100	85	24	61	8	0	8	5	2	3	2	2	0
7	10月23日	函館市	110	97	53	44	2	1	1	9	3	6	2	0	2
8	10月27日	旭川市	110	90	56	34	10	9	1	8	0	8	2	2	0
9	10月30日	旭川市	110	98	64	34	6	5	1	6	2	4	0	0	0
10	11月11日	帯広市	110	103	73	30	6	3	3	1	0	1	0	0	0
合計			1,072	930	576	354	73	33	40	54	12	42	15	9	6

2.ランプ別

	調査日	都市名	調査台数	ブロックダイナモ式			ハブダイナモ式			バッテリー式			無装着(又は故障)		
				台数	有	無	台数	有	無	台数	有	無	台数	有	無
1	10月21日	札幌市中央区	110	76	52	24	14	13	1	9	9	0	11		11
2	11月5日	札幌市中央区	102	79	52	27	6	6	0	5	5	0	12		12
4	11月5日	札幌市北区	110	81	39	42	19	18	1	4	4	0	6		6
3	10月31日	札幌市北区	110	71	48	23	30	28	2	6	4	2	3		3
5	11月13日	江別市	100	63	40	23	20	12	8	7	1	6	10		10
6	11月3日	江別市	100	63	9	54	20	16	4	9	3	6	8		8
7	10月23日	函館市	110	69	25	44	27	25	2	7	7	0	7		7
8	10月27日	旭川市	110	83	53	30	13	12	1	6	2	4	8		8
9	10月30日	旭川市	110	82	51	31	13	12	1	9	8	1	6		6
10	11月11日	帯広市	110	85	57	28	9	9	0	10	10	0	6		6
合計			1,072	752	426	326	171	151	20	72	53	19	77		77

02宮城県 1.車種別

	調査日	都市名	調査台数	一般車			スポーツ車			折りたたみ車			電動アシスト車		
				台数	有	無	台数	有	無	台数	有	無	台数	有	無
1	10月21日	仙台市青葉区	110	83	61	22	10	5	5	16	3	13	1	0	1
2	11月17日	仙台市青葉区	110	90	77	13	8	7	1	11	6	5	1	1	0
4	11月17日	仙台市青葉区	110	99	70	29	4	2	2	7	2	5	0	0	0
3	11月27日	仙台市太白区	116	109	67	42	1	0	1	2	1	1	4	3	1
5	11月14日	仙台市宮城野区	110	71	54	17	14	12	2	25	17	8	0	0	0
6	11月4日	石巻市	104	98	82	16	2	2	0	2	2	0	2	2	0
7	11月26日	大崎市	110	101	58	43	4	0	4	5	1	4	0	0	0
8	12月1日	塩竈市	110	72	66	6	30	26	4	7	7	0	1	1	0
9	11月27日	白石市	100	87	70	17	3	3	0	4	4	0	6	6	0
10	12月8日	角田市	110	106	96	10	0	0	0	4	1	3	0	0	0
合計			1,090	916	701	215	76	57	19	83	44	39	15	13	2

2.ランプ別

	調査日	都市名	調査台数	ブロックダイナモ式			ハブダイナモ式			バッテリー式			無装着(又は故障)		
				台数	有	無	台数	有	無	台数	有	無	台数	有	無
1	10月21日	仙台市青葉区	110	72	47	25	17	17	0	6	5	1	15		15
2	11月17日	仙台市青葉区	110	74	63	11	19	17	2	14	11	3	3		3
4	11月17日	仙台市青葉区	110	73	45	28	20	20	0	13	9	4	4		4
3	11月27日	仙台市太白区	116	89	45	44	23	23	0	4	3	1	0		0
5	11月14日	仙台市宮城野区	110	54	36	18	25	25	0	25	22	3	6		6
6	11月4日	石巻市	104	90	78	12	8	7	1	4	3	1	2		2
7	11月26日	大崎市	110	77	33	44	24	24	0	3	2	1	6		6
8	12月1日	塩竈市	110	70	60	10	34	34	0	6	6	0	0		0
9	11月27日	白石市	100	61	48	13	30	26	4	9	9	0	0		0
10	12月8日	角田市	110	79	70	9	26	26	0	4	1	3	1		1
合計			1,090	739	525	214	226	219	7	88	71	17	37		37

03山形県 1.車種別

	調査日	都市名	調査台数	一般車			スポーツ車			折りたたみ車			電動アシスト車		
				台数	有	無	台数	有	無	台数	有	無	台数	有	無
1	10月27日	山形市	102	91	70	21	4	1	3	3	0	3	4	4	0
2	10月30日	山形市	107	107	90	17	0	0	0	0	0	0	0	0	0
4	10月31日	山形市	105	97	72	25	2	0	2	3	1	2	3	3	0
3	10月31日	山形市	106	93	64	29	2	1	1	3	2	1	8	8	0
5	11月4日	山形市	103	94	61	33	2	0	2	2	0	2	5	5	0
6	10月17日	村山市	104	101	61	40	1	0	1	1	0	1	1	1	0
7	10月31日	東根市	110	109	74	35	0	0	0	0	0	0	1	1	0
8	10月29日	米沢市	110	85	80	5	11	11	0	4	4	0	10	9	1
9	10月30日	西置賜郡	100	78	70	8	12	7	5	1	0	1	9	9	0
10	11月4日	鶴岡市	102	102	98	4	0	0	0	0	0	0	0	0	0
合計			1,049	957	740	217	34	20	14	17	7	10	41	40	1

2.ランプ別

	調査日	都市名	調査台数	ブロックダイナモ式			ハブダイナモ式			バッテリー式			無装着(又は故障)		
				台数	有	無	台数	有	無	台数	有	無	台数	有	無
1	10月27日	山形市	102	70	49	21	21	21	0	5	5	0	6		6
2	10月30日	山形市	107	92	75	17	15	15	0	0	0	0	0		0
4	10月31日	山形市	105	82	57	25	18	18	0	1	1	0	4		4
3	10月31日	山形市	106	74	45	29	20	20	0	10	10	0	2		2
5	11月4日	山形市	103	82	49	33	12	12	0	5	5	0	4		4
6	10月17日	村山市	104	86	46	40	15	15	0	1	1	0	2		2
7	10月31日	東根市	110	57	24	33	53	51	2	0	0	0	0		0
8	10月29日	米沢市	110	44	39	5	45	44	1	21	21	0	0		0
9	10月30日	西置賜郡	100	50	37	13	41	41	0	8	8	0	1		1
10	11月4日	鶴岡市	102	76	75	1	23	23	0	0	0	0	3		3
合計			1,049	713	496	217	263	260	3	51	51	0	22		22

04茨城県 1.車種別

	調査日	都市名	調査台数	一般車			スポーツ車			折りたたみ車			電動アシスト車		
				台数	有	無	台数	有	無	台数	有	無	台数	有	無
1	10月30日	水戸市	105	95	76	19	6	6	0	2	2	0	2	2	0
2	11月15日	水戸市	106	87	74	13	9	6	3	6	2	4	4	4	0
4	11月19日	水戸市	105	80	57	23	17	11	6	7	0	7	1	1	0
3	12月10日	ひたちなか市	110	97	59	38	12	10	2	0	0	0	1	1	0
5	11月28日	古河市	160	145	86	59	12	4	8	3	1	2	0	0	0
6	12月16日	土浦市	110	100	54	46	8	3	5	1	0	1	1	1	0
7	11月17日	日立市	100	79	63	16	10	9	1	7	3	4	4	3	1
8	11月26日	常陸太田市	109	95	57	38	9	6	3	3	1	2	2	2	0
9	12月8日	石岡市	103	98	46	52	1	0	1	2	0	2	2	2	0
10	11月21日	つくば市	110	96	86	10	7	5	2	3	2	1	4	3	1
合計			1,118	972	658	314	91	60	31	34	11	23	21	19	2

2.ランプ別

	調査日	都市名	調査台数	ブロックダイナモ式			ハブダイナモ式			バッテリー式			無装着(又は故障)		
				台数	有	無	台数	有	無	台数	有	無	台数	有	無
1	10月30日	水戸市	105	65	47	18	35	34	1	5	5	0	0		0
2	11月15日	水戸市	106	74	62	12	16	15	1	12	9	3	4		4
4	11月19日	水戸市	105	50	25	25	38	36	2	10	8	2	7		7
3	12月10日	ひたちなか市	110	54	20	34	40	40	0	12	10	2	4		4
5	11月28日	古河市	160	114	52	62	38	37	1	2	2	0	6		6
6	12月16日	土浦市	110	85	49	36	22	8	14	1	1	0	2		2
7	11月17日	日立市	100	57	46	11	17	17	0	21	15	6	5		5
8	11月26日	常陸太田市	109	44	16	28	51	42	9	12	8	4	2		2
9	12月8日	石岡市	103	66	18	48	33	29	4	1	1	0	3		3
10	11月21日	つくば市	110	70	63	7	33	32	1	3	1	2	4		4
合計			1,118	679	398	281	323	290	33	79	60	19	37		37

05栃木県 1.車種別

	調査日	都市名	調査台数	一般車			スポーツ車			折りたたみ車			電動アシスト車		
				台数	有	無	台数	有	無	台数	有	無	台数	有	無
1	11月11日	宇都宮市	103	90	49	41	0	0	0	9	2	7	4	3	1
2	11月11日	宇都宮市	110	100	86	14	5	1	4	5	3	2	0	0	0
4	11月12日	宇都宮市	108	104	63	41	0	0	0	0	0	0	4	1	3
3	11月12日	宇都宮市	110	99	74	25	2	2	0	5	2	3	4	4	0
5	11月13日	宇都宮市	110	97	72	25	6	6	0	7	4	3	0	0	0
6	11月11日	足利市	110	102	84	18	4	2	2	0	0	0	4	4	0
7	11月11日	足利市	110	90	53	37	6	1	5	7	1	6	7	7	0
8	11月19日	大田原市	110	106	89	17	1	1	0	1	1	0	2	2	0
9	11月11日	鹿沼市	108	100	76	24	3	2	1	1	0	1	4	4	0
10	12月1日	下都賀郡	110	108	106	2	1	0	1	0	0	0	1	1	0
合計			1,089	996	752	244	28	15	13	35	13	22	30	26	4

2.ランブ別

	調査日	都市名	調査台数	ブロックダイナモ式			ハブダイナモ式			バッテリー式			無装着(又は故障)		
				台数	有	無	台数	有	無	台数	有	無	台数	有	無
1	11月11日	宇都宮市	103	60	19	41	31	30	1	6	5	1	6		6
2	11月11日	宇都宮市	110	54	41	13	43	43	0	6	6	0	7		7
4	11月12日	宇都宮市	108	65	28	37	40	36	4	0	0	0	3		3
3	11月12日	宇都宮市	110	67	43	24	32	31	1	8	8	0	3		3
5	11月13日	宇都宮市	110	68	43	25	31	31	0	8	8	0	3		3
6	11月11日	足利市	110	93	76	17	13	10	3	4	4	0	0		0
7	11月11日	足利市	110	81	43	38	16	12	4	7	7	0	6		6
8	11月19日	大田原市	110	54	39	15	51	49	2	5	5	0	0		0
9	11月11日	鹿沼市	108	53	27	26	52	52	0	3	3	0	0		0
10	12月1日	下都賀郡	110	4	2	2	104	104	0	1	1	0	1		1
合計			1,089	599	361	238	413	398	15	48	47	1	29		29

06千葉県 1.車種別

	調査日	都市名	調査台数	一般車			スポーツ車			折りたたみ車			電動アシスト車		
				台数	有	無	台数	有	無	台数	有	無	台数	有	無
1	10月20日	千葉市若葉区	110	76	51	25	17	10	7	5	0	5	12	11	1
2	10月29日	千葉市緑区	110	92	64	28	11	3	8	4	1	3	3	2	1
4	12月4日	松戸市	110	96	57	39	9	5	4	2	2	0	3	3	0
3	12月5日	松戸市	110	97	50	47	5	3	2	4	1	3	4	4	0
5	11月27日	鎌ヶ谷市	110	102	64	38	5	3	2	2	1	1	1	1	0
6	11月25日	木更津市	100	56	44	12	3	2	1	17	15	2	24	24	0
7	10月31日	木更津市	100	63	51	12	4	2	2	14	4	10	19	19	0
8	11月11日	船橋市	110	99	73	26	5	3	2	3	2	1	3	3	0
9	11月4日	市川市	793	735	414	321	22	11	11	15	5	10	21	17	4
10	1月8日	市川市	384	346	187	159	17	6	11	18	9	9	3	3	0
合計			2,037	1,762	1,055	707	98	48	50	84	40	44	93	87	6

2.ランブ別

	調査日	都市名	調査台数	ブロックダイナモ式			ハブダイナモ式			バッテリー式			無装着(又は故障)		
				台数	有	無	台数	有	無	台数	有	無	台数	有	無
1	10月20日	千葉市若葉区	110	59	35	24	21	21	0	21	16	5	9		9
2	10月29日	千葉市緑区	110	60	31	29	37	36	1	9	3	6	4		4
4	12月4日	松戸市	110	76	39	37	17	17	0	11	11	0	6		6
3	12月5日	松戸市	110	79	32	47	18	18	0	10	8	2	3		3
5	11月27日	鎌ヶ谷市	110	65	33	32	38	32	6	5	4	1	2		2
6	11月25日	木更津市	100	47	35	12	28	28	0	22	22	0	3		3
7	10月31日	木更津市	100	34	25	9	32	32	0	19	19	0	15		15
8	11月11日	船橋市	110	66	42	24	30	30	0	9	9	0	5		5
9	11月4日	市川市	793	621	297	324	122	118	4	40	32	8	10		10
10	1月8日	市川市	384	313	140	173	56	56	0	9	9	0	6		6
合計			2,037	1,420	709	711	399	388	11	155	133	22	63	0	63

07東京都

1. 車種別

	調査日	都市名	調査台数	一般車			スポーツ車			折りたたみ車			電動アシスト車		
				台数	有	無	台数	有	無	台数	有	無	台数	有	無
1	11月7日	中野区	105	69	40	29	15	11	4	13	6	7	8	7	1
2	11月13日	練馬区	110	85	46	39	18	15	3	5	1	4	2	2	0
4	11月13日	荒川区	100	87	42	45	5	5	0	2	1	1	6	2	4
3	11月13日	杉並区	110	93	59	34	8	6	2	3	1	2	6	6	0
5	11月15日	葛飾区	110	78	74	4	9	8	1	14	12	2	9	9	0
6	11月25日	品川区	110	76	49	27	4	2	2	3	0	3	27	21	6
7	12月2日	大田区	111	102	20	82	4	1	3	2	0	2	3	2	1
8	12月18日	千代田区	100	80	38	42	16	7	9	3	1	2	1	0	1
9	11月15日	武蔵野市	122	112	83	29	7	6	1	2	2	0	1	0	1
10	12月4日	東村山市	100	91	60	31	4	3	1	3	1	2	2	2	0
合計			1,078	873	511	362	90	64	26	50	25	25	65	51	14

2. ランプ別

	調査日	都市名	調査台数	ブロックダイナモ式			ハブダイナモ式			バッテリー式			無装着(又は故障)		
				台数	有	無	台数	有	無	台数	有	無	台数	有	無
1	11月7日	中野区	105	61	35	26	18	11	7	21	18	3	5		5
2	11月13日	練馬区	110	72	35	37	12	11	1	19	18	1	7		7
4	11月13日	荒川区	100	72	27	45	15	15	0	9	8	1	4		4
3	11月13日	杉並区	110	79	48	31	16	15	1	10	9	1	5		5
5	11月15日	葛飾区	110	53	51	2	34	34	0	18	18	0	5		5
6	11月25日	品川区	110	60	32	28	14	14	0	30	26	4	6		6
7	12月2日	大田区	111	104	21	83	0	0	0	4	2	2	3		3
8	12月18日	千代田区	100	71	27	44	8	8	0	11	11	0	10		10
9	11月15日	武蔵野市	122	83	56	27	28	26	2	11	9	2	0		0
10	12月4日	東村山市	100	65	37	28	22	22	0	8	7	1	5		5
合計			1,078	720	369	351	167	156	11	141	126	15	50		50

08神奈川

1. 車種別

	調査日	都市名	調査台数	一般車			スポーツ車			折りたたみ車			電動アシスト車		
				台数	有	無	台数	有	無	台数	有	無	台数	有	無
1	10月27日	横浜市栄区	110	87	71	16	8	7	1	2	0	2	13	12	1
2	10月28日	横浜市中区	110	69	31	38	18	9	9	13	4	9	10	7	3
4	11月8日	横浜市青葉区	96	53	44	9	14	10	4	12	7	5	17	14	3
3	11月4日	川崎市幸区	106	86	48	38	15	6	9	2	0	2	3	3	0
5	10月30日	横須賀市	100	59	37	22	17	8	9	13	9	4	11	11	0
6	11月10日	横須賀市	100	87	80	7	4	4	0	3	3	0	6	6	0
7	11月10日	横須賀市	78	63	53	10	4	4	0	2	2	0	9	9	0
8	10月27日	大和市	110	97	71	26	9	7	2	2	0	2	2	2	0
9	11月4日	藤沢市	103	75	46	29	16	3	13	3	1	2	9	5	4
10	11月4日	相模原市	105	62	39	23	12	9	3	15	5	10	16	11	5
11	11月6日	小田原市	110	92	67	25	13	8	5	4	2	2	1	1	0
合計			1,128	830	587	243	130	75	55	71	33	38	97	81	16

2. ランプ別

	調査日	都市名	調査台数	ブロックダイナモ式			ハブダイナモ式			バッテリー式			無装着(又は故障)		
				台数	有	無	台数	有	無	台数	有	無	台数	有	無
1	10月27日	横浜市栄区	110	62	51	11	14	14	0	30	25	5	4		4
2	10月28日	横浜市中区	110	65	28	37	10	10	0	23	13	10	12		12
4	11月8日	横浜市青葉区	96	48	40	8	21	21	0	16	14	2	11		11
3	11月4日	川崎市幸区	106	76	38	38	8	8	0	20	11	9	2		2
5	10月30日	横須賀市	100	35	23	12	19	19	0	27	23	4	19		19
6	11月10日	横須賀市	100	82	75	7	5	5	0	13	13	0	0		0
7	11月10日	横須賀市	78	44	36	8	15	15	0	17	17	0	2		2
8	10月27日	大和市	110	78	52	26	15	15	0	13	13	0	4		4
9	11月4日	藤沢市	103	65	42	23	10	10	0	12	3	9	16		16
10	11月4日	相模原市	105	54	30	24	21	19	2	19	15	4	11		11
11	11月6日	小田原市	110	77	54	23	15	13	2	18	11	7	0		0
合計			1,128	686	469	217	153	149	4	208	158	50	81		81

1. 車種別

	調査日	都市名	調査台数	一般車			スポーツ車			折りたたみ車			電動アシスト車		
				台数	有	無	台数	有	無	台数	有	無	台数	有	無
1	11月4日	新潟市中央区	110	94	67	27	4	0	4	10	3	7	2	1	1
2	11月12日	新潟市江南区	110	104	83	21	3	1	2	3	2	1	0	0	0
3	11月28日	新潟市	110	101	89	12	2	2	0	0	0	0	7	7	0
4	11月28日	三条市	110	97	73	24	5	2	3	4	2	2	4	4	0
5	11月7日	小千谷市	100	65	56	9	10	6	4	11	7	4	14	13	1
6	11月4日	上越市	110	106	93	13	2	2	0	2	2	0	0	0	0
7	11月30日	上越市	110	93	86	7	13	13	0	3	0	3	1	1	0
合計			760	660	547	113	39	26	13	33	16	17	28	26	2

2. ランプ別

	調査日	都市名	調査台数	ブロックダイナモ式			ハブダイナモ式			バッテリー式			無装着(又は故障)		
				台数	有	無	台数	有	無	台数	有	無	台数	有	無
1	11月4日	新潟市中央区	110	76	51	25	19	19	0	3	1	2	12		12
2	11月12日	新潟市江南区	110	60	41	19	42	41	1	5	4	1	3		3
3	11月28日	新潟市	110	95	83	12	11	11	0	4	4	0	0		0
4	11月28日	三条市	110	90	65	25	15	15	0	1	1	0	4		4
5	11月7日	小千谷市	100	48	37	11	22	22	0	26	23	3	4		4
6	11月4日	上越市	110	67	54	13	38	38	0	5	5	0	0		0
7	11月30日	上越市	110	88	81	7	11	11	0	10	8	2	1		1
合計			760	524	412	112	158	157	1	54	46	8	24		24

1. 車種別

	調査日	都市名	調査台数	一般車			スポーツ車			折りたたみ車			電動アシスト車		
				台数	有	無	台数	有	無	台数	有	無	台数	有	無
1	11月30日	甲府市	110	86	47	39	10	7	3	5	0	5	9	8	1
2	12月1日	甲府市	110	87	55	32	9	2	7	2	0	2	12	9	3
4	12月2日	甲府市	110	91	69	22	3	0	3	6	0	6	10	9	1
3	12月2日	甲府市	110	99	51	48	4	3	1	5	0	5	2	1	1
5	12月3日	甲府市	110	101	76	25	6	5	1	2	0	2	1	0	1
6	12月5日	甲府市	110	87	33	54	3	2	1	4	4	0	16	14	2
7	12月9日	甲府市	110	89	72	17	7	4	3	3	1	2	11	11	0
8	12月10日	甲府市	110	92	67	25	6	2	4	2	1	1	10	7	3
9	12月12日	甲府市	110	93	79	14	5	4	1	3	2	1	9	9	0
10	12月16日	甲府市	110	67	52	15	18	16	2	13	5	8	12	12	0
合計			1,100	892	601	291	71	45	26	45	13	32	92	80	12

2. ランプ別

	調査日	都市名	調査台数	ブロックダイナモ式			ハブダイナモ式			バッテリー式			無装着(又は故障)		
				台数	有	無	台数	有	無	台数	有	無	台数	有	無
1	11月30日	甲府市	110	64	22	42	28	27	1	13	13	0	5		5
2	12月1日	甲府市	110	63	33	30	28	26	2	14	7	7	5		5
4	12月2日	甲府市	110	51	29	22	39	39	0	15	10	5	5		5
3	12月2日	甲府市	110	67	20	47	34	31	3	5	4	1	4		4
5	12月3日	甲府市	110	57	33	24	43	41	2	7	7	0	3		3
6	12月5日	甲府市	110	89	34	55	14	14	0	5	5	0	2		2
7	12月9日	甲府市	110	60	46	14	21	20	1	24	22	2	5		5
8	12月10日	甲府市	110	63	41	22	33	30	3	11	6	5	3		3
9	12月12日	甲府市	110	63	52	11	30	27	3	15	15	0	2		2
10	12月16日	甲府市	110	71	55	16	21	19	2	11	11	0	7		7
合計			1,100	648	365	283	291	274	17	120	100	20	41		41

11愛知県

1. 車種別

	調査日	都市名	調査台数	一般車			スポーツ車			折りたたみ車			電動アシスト車		
				台数	有	無	台数	有	無	台数	有	無	台数	有	無
1	11月23日	名古屋市千種区	100	31	26	5	29	26	3	21	16	5	19	18	1
2	11月28日	名古屋市西区	110	94	50	44	6	3	3	5	1	4	5	4	1
4	11月23日	名古屋市中村区	100	73	73	0	11	7	4	11	4	7	5	5	0
3	11月14日	名古屋市南区	110	62	51	11	10	10	0	24	0	24	14	14	0
5	12月2日	一宮市	110	41	39	2	63	56	7	6	4	2	0	0	0
6	11月21日	江南市	110	106	73	33	1	0	1	3	0	3	0	0	0
8	11月25日	江南市	110	97	72	25	4	1	3	4	1	3	5	5	0
7	11月10日	春日井市	110	94	57	37	7	3	4	6	3	3	3	3	0
9	11月10日	西尾市	93	72	57	15	13	4	9	4	0	4	4	3	1
10	11月10日	西尾市	110	94	71	23	12	5	7	2	1	1	2	2	0
11	11月9日	安城市	110	89	72	17	8	5	3	8	6	2	5	5	0
12	11月23日	安城市	110	96	84	12	5	2	3	7	3	4	2	1	1
13	12月10日	豊田市	100	59	40	19	18	10	8	12	5	7	11	11	0
合計			1,383	1,008	765	243	187	132	55	113	44	69	75	71	4

2. ランプ別

	調査日	都市名	調査台数	ブロックダイナモ式			ハブダイナモ式			バッテリー式			無装着(又は故障)		
				台数	有	無	台数	有	無	台数	有	無	台数	有	無
1	11月23日	名古屋市千種区	100	12	7	5	27	27	0	59	52	7	2		2
2	11月28日	名古屋市西区	110	70	26	44	24	24	0	10	8	2	6		6
4	11月23日	名古屋市中村区	100	56	56	0	20	20	0	14	13	1	10		10
3	11月14日	名古屋市南区	110	43	32	11	20	20	0	23	23	0	24		24
5	12月2日	一宮市	110	71	67	4	27	27	0	5	5	0	7		7
6	11月21日	江南市	110	54	33	21	52	40	12	0	0	0	4		4
8	11月25日	江南市	110	56	39	17	46	38	8	3	2	1	5		5
7	11月10日	春日井市	110	69	32	37	29	29	0	5	5	0	7		7
9	11月10日	西尾市	93	51	29	22	33	32	1	3	3	0	6		6
10	11月10日	西尾市	110	56	33	23	50	45	5	1	1	0	3		3
11	11月9日	安城市	110	44	27	17	44	44	0	21	17	4	1		1
12	11月23日	安城市	110	59	50	9	37	34	3	8	6	2	6		6
13	12月10日	豊田市	100	20	11	9	35	31	4	30	24	6	15		15
合計			1,383	661	442	219	444	411	33	182	159	23	96		96

12石川県

1. 車種別

	調査日	都市名	調査台数	一般車			スポーツ車			折りたたみ車			電動アシスト車		
				台数	有	無	台数	有	無	台数	有	無	台数	有	無
1	10月28日	金沢市	110	89	82	7	12	7	5	4	3	1	5	5	0
2	11月6日	金沢市	110	98	86	12	5	4	1	6	4	2	1	1	0
4	11月11日	金沢市	110	97	76	21	4	2	2	9	3	6	0	0	0
3	11月21日	金沢市	110	85	71	14	9	5	4	8	3	5	8	4	4
5	11月23日	金沢市	100	82	50	32	9	2	7	5	4	1	4	3	1
6	11月26日	金沢市	110	101	56	45	4	2	2	3	0	3	2	2	0
7	11月6日	白山市	102	86	62	24	8	5	3	7	3	4	1	1	0
8	11月12日	白山市	100	99	58	41	0	0	0	0	0	0	1	1	0
9	11月11日	小松市	100	97	67	30	0	0	0	3	1	2	0	0	0
10	11月26日	小松市	100	100	61	39	0	0	0	0	0	0	0	0	0
合計			1,052	934	669	265	51	27	24	45	21	24	22	17	5

2. ランプ別

	調査日	都市名	調査台数	ブロックダイナモ式			ハブダイナモ式			バッテリー式			無装着(又は故障)		
				台数	有	無	台数	有	無	台数	有	無	台数	有	無
1	10月28日	金沢市	110	66	66	0	18	18	0	13	13	0	13		13
2	11月6日	金沢市	110	70	58	12	28	28	0	9	9	0	3		3
4	11月11日	金沢市	110	75	57	18	21	18	3	7	6	1	7		7
3	11月21日	金沢市	110	49	34	15	39	37	2	15	12	3	7		7
5	11月23日	金沢市	100	58	25	33	28	27	1	8	7	1	6		6
6	11月26日	金沢市	110	73	30	43	28	26	2	5	4	1	4		4
7	11月6日	白山市	102	41	18	23	45	44	1	12	9	3	4		4
8	11月12日	白山市	100	64	26	38	35	32	3	1	1	0	0		0
9	11月11日	小松市	100	61	31	30	37	37	0	0	0	0	2		2
10	11月26日	小松市	100	91	52	39	9	9	0	0	0	0	0		0
合計			1,052	648	397	251	288	276	12	70	61	9	46		46

13滋賀県

1. 車種別

	調査日	都市名	調査台数	一般車			スポーツ車			折りたたみ車			電動アシスト車		
				台数	有	無	台数	有	無	台数	有	無	台数	有	無
1	11月10日	大津市	102	94	56	38	5	4	1	3	2	1	0	0	0
2	11月11日	蒲生郡	110	102	82	20	3	3	0	0	0	0	5	4	1
4	11月20日	草津市	110	94	57	37	3	1	2	2	2	0	11	11	0
3	11月20日	草津市	110	98	60	38	6	4	2	4	3	1	2	1	1
5	12月5日	守山市	110	88	59	29	17	4	13	3	0	3	2	1	1
6	12月3日	守山市	110	107	96	11	3	3	0	0	0	0	0	0	0
7	11月19日	甲賀市	110	105	98	7	1	1	0	4	2	2	0	0	0
8	12月3日	湖南市	110	99	60	39	4	1	3	4	2	2	3	3	0
9	11月10日	東近江市	154	139	82	57	7	4	3	5	2	3	3	2	1
10	11月13日	東近江市	108	102	65	37	4	3	1	1	0	1	1	1	0
合計			1,134	1,028	715	313	53	28	25	26	13	13	27	23	4

2. ランプ別

	調査日	都市名	調査台数	ブロックダイナモ式			ハブダイナモ式			バッテリー式			無装着(又は故障)		
				台数	有	無	台数	有	無	台数	有	無	台数	有	無
1	11月10日	大津市	102	74	38	36	22	21	1	5	3	2	1		1
2	11月11日	蒲生郡	110	36	36	0	43	43	0	10	10	0	21		21
4	11月20日	草津市	110	55	18	37	41	41	0	14	12	2	0		0
3	11月20日	草津市	110	74	36	38	31	30	1	2	2	0	3		3
5	12月5日	守山市	110	65	29	36	35	35	0	9	0	9	1		1
6	12月3日	守山市	110	30	19	11	80	80	0	0	0	0	0		0
7	11月19日	甲賀市	110	62	55	7	45	45	0	1	1	0	2		2
8	12月3日	湖南市	110	75	35	40	32	28	4	3	3	0	0		0
9	11月10日	東近江市	154	84	29	55	52	50	2	13	11	2	5		5
10	11月13日	東近江市	108	54	17	37	44	44	0	9	8	1	1		1
合計			1,134	609	312	297	425	417	8	66	50	16	34		34

14大阪府

1. 車種別

	調査日	都市名	調査台数	一般車			スポーツ車			折りたたみ車			電動アシスト車		
				台数	有	無	台数	有	無	台数	有	無	台数	有	無
1	10月30日	大阪市北区	102	77	53	24	6	2	4	16	3	13	3	3	0
2	11月14日	大阪市東成区	110	90	24	66	15	6	9	4	0	4	1	1	0
4	11月14日	大阪市阿倍野区	110	95	29	66	5	2	3	8	3	5	2	2	0
3	11月14日	大阪市住吉区	110	97	23	74	8	5	3	2	1	1	3	2	1
5	12月3日	大阪市平野区	110	81	45	36	16	13	3	7	1	6	6	4	2
6	12月12日	堺市堺区	100	91	31	60	7	3	4	1	0	1	1	0	1
7	12月6日	泉佐野市	110	63	5	58	12	0	12	21	3	18	14	0	14
8	12月3日	豊中市	110	76	43	33	11	10	1	6	3	3	17	13	4
9	11月10日	池田市	110	76	36	40	8	5	3	6	1	5	20	15	5
10	11月19日	高槻市	110	94	45	49	6	4	2	5	1	4	5	3	2
合計			1,082	840	334	506	94	50	44	76	16	60	72	43	29

2. ランプ別

	調査日	都市名	調査台数	ブロックダイナモ式			ハブダイナモ式			バッテリー式			無装着(又は故障)		
				台数	有	無	台数	有	無	台数	有	無	台数	有	無
1	10月30日	大阪市北区	102	73	51	22	3	3	0	7	7	0	19		19
2	11月14日	大阪市東成区	110	77	19	58	3	3	0	9	9	0	21		21
4	11月14日	大阪市阿倍野区	110	85	19	66	10	10	0	7	7	0	8		8
3	11月14日	大阪市住吉区	110	89	17	72	7	6	1	8	8	0	6		6
5	12月3日	大阪市平野区	110	75	38	37	13	11	2	17	14	3	5		5
6	12月12日	堺市堺区	100	80	21	59	11	10	1	7	3	4	2		2
7	12月6日	泉佐野市	110	66	5	61	2	0	2	28	3	25	14		14
8	12月3日	豊中市	110	64	30	34	16	15	1	27	24	3	3		3
9	11月10日	池田市	110	70	29	41	10	10	0	20	18	2	10		10
10	11月19日	高槻市	110	77	30	47	11	10	1	18	13	5	4		4
合計			1,082	756	259	497	86	78	8	148	106	42	92		92

15兵庫県

1. 車種別

	調査日	都市名	調査台数	一般車			スポーツ車			折りたたみ車			電動アシスト車		
				台数	有	無	台数	有	無	台数	有	無	台数	有	無
1	10月27日	神戸市中央区	110	43	18	25	14	3	11	49	5	44	4	3	1
2	11月5日	神戸市中央区	110	73	29	44	6	0	6	21	3	18	10	10	0
4	11月30日	神戸市兵庫区	110	55	27	28	8	8	0	32	2	30	15	15	0
3	11月13日	姫路市	110	106	53	53	3	3	0	1	0	1	0	0	0
5	12月5日	姫路市	110	82	54	28	15	9	6	9	0	9	4	4	0
6	11月10日	尼崎市	110	91	50	41	7	4	3	7	4	3	5	5	0
7	12月3日	明石市	100	90	36	54	3	2	1	4	2	2	3	3	0
8	10月31日	加西市	120	114	103	11	1	1	0	1	1	0	4	3	1
9	11月13日	加古川市	110	95	46	49	8	4	4	5	1	4	2	2	0
10	11月25日	高砂市	108	85	58	27	9	4	5	8	1	7	6	6	0
合計			1,098	834	474	360	74	38	36	137	19	118	53	51	2

2. ランプ別

	調査日	都市名	調査台数	ブロックダイナモ式			ハブダイナモ式			バッテリー式			無装着(又は故障)		
				台数	有	無	台数	有	無	台数	有	無	台数	有	無
1	10月27日	神戸市中央区	110	44	19	25	5	3	2	9	7	2	52		52
2	11月5日	神戸市中央区	110	72	26	46	9	9	0	9	7	2	20		20
4	11月30日	神戸市兵庫区	110	60	32	28	9	9	0	11	11	0	30		30
3	11月13日	姫路市	110	84	32	52	20	20	0	4	4	0	2		2
5	12月5日	姫路市	110	61	35	26	21	19	2	17	13	4	11		11
6	11月10日	尼崎市	110	70	34	36	22	22	0	13	7	6	5		5
7	12月3日	明石市	100	77	25	52	12	11	1	8	7	1	3		3
8	10月31日	加西市	120	22	13	9	89	89	0	6	6	0	3		3
9	11月13日	加古川市	110	40	20	20	45	33	12	0	0	0	25		25
10	11月25日	高砂市	108	54	31	23	26	25	1	16	13	3	12		12
合計			1,098	584	267	317	258	240	18	93	75	18	163		163

16広島県

1. 車種別

	調査日	都市名	調査台数	一般車			スポーツ車			折りたたみ車			電動アシスト車		
				台数	有	無	台数	有	無	台数	有	無	台数	有	無
1	11月5日	広島市南区	100	79	42	37	2	2	0	18	9	9	1	1	0
2	11月10日	広島市中区	110	67	41	26	15	14	1	23	14	9	5	5	0
4	11月25日	広島市南区	110	93	67	26	5	1	4	9	5	4	3	2	1
3	11月26日	広島市中区	110	101	68	33	6	3	3	1	0	1	2	1	1
5	12月1日	広島市中区	110	84	56	28	14	5	9	10	3	7	2	2	0
6	11月6日	福山市	110	96	54	42	6	0	6	7	1	6	1	1	0
7	11月7日	福山市	110	94	73	21	5	1	4	10	5	5	1	1	0
8	11月14日	福山市	100	93	61	32	4	4	0	3	0	3	0	0	0
9	11月19日	福山市	110	102	58	44	2	2	0	6	4	2	0	0	0
10	11月23日	福山市	110	91	73	18	14	8	6	2	0	2	3	3	0
合計			1,080	900	593	307	73	40	33	89	41	48	18	16	2

2. ランプ別

	調査日	都市名	調査台数	ブロックダイナモ式			ハブダイナモ式			バッテリー式			無装着(又は故障)		
				台数	有	無	台数	有	無	台数	有	無	台数	有	無
1	11月5日	広島市南区	100	64	27	37	14	14	0	13	13	0	9		9
2	11月10日	広島市中区	110	60	34	26	5	5	0	36	35	1	9		9
4	11月25日	広島市南区	110	63	36	27	34	33	1	7	6	1	6		6
3	11月26日	広島市中区	110	62	31	31	35	34	1	7	7	0	6		6
5	12月1日	広島市中区	110	74	49	25	10	9	1	8	8	0	18		18
6	11月6日	福山市	110	49	13	36	43	37	6	7	6	1	11		11
7	11月7日	福山市	110	79	58	21	15	15	0	9	7	2	7		7
8	11月14日	福山市	100	56	24	32	35	35	0	8	6	2	1		1
9	11月19日	福山市	110	74	39	35	23	20	3	9	5	4	4		4
10	11月23日	福山市	110	62	50	12	35	33	2	1	1	0	12		12
合計			1,080	643	361	282	249	235	14	105	94	11	83		83

17山口県

1. 車種別

	調査日	都市名	調査台数	一般車			スポーツ車			折りたたみ車			電動アシスト車		
				台数	有	無	台数	有	無	台数	有	無	台数	有	無
1	11月16日	山口市	100	91	70	21	2	1	1	7	2	5	0	0	0
2	11月22日	山口市	110	67	49	18	20	15	5	13	4	9	10	10	0
4	11月15日	岩国市	104	86	56	30	7	6	1	9	8	1	2	2	0
3	11月14日	周南市	110	106	87	19	1	0	1	3	3	0	0	0	0
5	11月10日	防府市	130	130	130	0	0	0	0	0	0	0	0	0	0
6	11月25日	防府市	110	102	76	26	2	2	0	3	0	3	3	3	0
7	11月13日	宇部市	113	100	89	11	6	5	1	6	3	3	1	1	0
8	11月14日	宇部市	96	56	39	17	10	5	5	15	10	5	15	14	1
9	11月5日	下関市	98	76	49	27	12	9	3	6	1	5	4	2	2
10	11月11日	下関市	110	87	74	13	5	5	0	11	5	6	7	5	2
合計			1,081	901	719	182	65	48	17	73	36	37	42	37	5

2. ランプ別

	調査日	都市名	調査台数	ブロックダイナモ式			ハブダイナモ式			バッテリー式			無装着(又は故障)		
				台数	有	無	台数	有	無	台数	有	無	台数	有	無
1	11月16日	山口市	100	71	50	21	20	20	0	4	3	1	5		5
2	11月22日	山口市	110	28	13	15	38	36	2	32	29	3	12		12
4	11月15日	岩国市	104	73	44	29	21	19	2	10	9	1	0		0
3	11月14日	周南市	110	64	47	17	41	41	0	4	2	2	1		1
5	11月10日	防府市	130	10	10	0	120	120	0	0	0	0	0		0
6	11月25日	防府市	110	39	22	17	64	56	8	3	3	0	4		4
7	11月13日	宇部市	113	43	32	11	60	60	0	6	6	0	4		4
8	11月14日	宇部市	96	54	36	18	13	13	0	27	19	8	2		2
9	11月5日	下関市	98	52	25	27	28	25	3	14	11	3	4		4
10	11月11日	下関市	110	68	55	13	24	24	0	15	10	5	3		3
合計			1,081	502	334	168	429	414	15	115	92	23	35		35

18香川県

1. 車種別

	調査日	都市名	調査台数	一般車			スポーツ車			折りたたみ車			電動アシスト車		
				台数	有	無	台数	有	無	台数	有	無	台数	有	無
1	11月7日	高松市	110	105	42	63	1	0	1	4	0	4	0	0	0
2	11月13日	高松市	110	98	62	36	6	5	1	5	2	3	1	0	1
4	11月14日	高松市	100	90	61	29	9	4	5	0	0	0	1	1	0
3	11月25日	高松市	110	98	94	4	2	1	1	8	7	1	2	2	0
5	11月25日	高松市	110	98	54	44	9	5	4	3	1	2	0	0	0
6	11月7日	綾歌郡	110	106	77	29	0	0	0	4	0	4	0	0	0
7	11月25日	坂出市	110	84	67	17	8	7	1	14	8	6	4	4	0
8	11月25日	丸亀市	110	100	77	23	6	2	4	4	2	2	0	0	0
9	11月14日	善通寺市	110	100	67	33	4	3	1	6	0	6	0	0	0
10	11月21日	三豊市	110	99	98	1	4	3	1	2	0	2	5	5	0
合計			1,090	978	699	279	49	30	19	50	20	30	13	12	1

2. ランプ別

	調査日	都市名	調査台数	ブロックダイナモ式			ハブダイナモ式			バッテリー式			無装着(又は故障)		
				台数	有	無	台数	有	無	台数	有	無	台数	有	無
1	11月7日	高松市	110	81	21	60	23	20	3	1	1	0	5		5
2	11月13日	高松市	110	59	26	33	35	35	0	9	8	1	7		7
4	11月14日	高松市	100	48	15	33	51	51	0	0	0	0	1		1
3	11月25日	高松市	110	77	77	0	24	24	0	3	3	0	6		6
5	11月25日	高松市	110	78	35	43	21	20	1	8	5	3	3		3
6	11月7日	綾歌郡	110	51	34	17	46	43	3	0	0	0	13		13
7	11月25日	坂出市	110	58	41	17	29	29	0	16	16	0	7		7
8	11月25日	丸亀市	110	44	16	28	65	65	0	0	0	0	1		1
9	11月14日	善通寺市	110	64	28	36	40	40	0	2	2	0	4		4
10	11月21日	三豊市	110	14	12	2	88	88	0	6	6	0	2		2
合計			1,090	574	305	269	422	415	7	45	41	4	49		49

19熊本県

1. 車種別

	調査日	都市名	調査台数	一般車			スポーツ車			折りたたみ車			電動アシスト車		
				台数	有	無	台数	有	無	台数	有	無	台数	有	無
1	11月5日	熊本市	110	104	66	38	3	1	2	3	0	3	0	0	0
2	11月7日	熊本市	110	102	83	19	4	3	1	3	2	1	1	1	0
4	11月18日	熊本市	100	93	76	17	3	0	3	1	0	1	3	3	0
3	12月2日	上天草市	100	86	75	11	5	3	2	5	5	0	4	4	0
5	12月9日	八代市	106	71	55	16	6	6	0	13	13	0	16	16	0
6	12月8日	八代市	103	87	68	19	4	3	1	8	8	0	4	4	0
7	11月11日	荒尾市	110	105	65	40	4	2	2	1	1	0	0	0	0
8	12月3日	菊池郡	110	101	55	46	8	7	1	1	0	1	0	0	0
9	12月2日	合志市	108	73	25	48	29	12	17	6	3	3	0	0	0
10	11月14日	天草市	108	102	75	27	2	1	1	3	1	2	1	1	0
合計			1,065	924	643	281	68	38	30	44	33	11	29	29	0

2. ランプ別

	調査日	都市名	調査台数	ブロックダイナモ式			ハブダイナモ式			バッテリー式			無装着(又は故障)		
				台数	有	無	台数	有	無	台数	有	無	台数	有	無
1	11月5日	熊本市	110	60	22	38	46	45	1	0	0	0	4		4
2	11月7日	熊本市	110	64	46	18	37	37	0	6	6	0	3		3
4	11月18日	熊本市	100	26	9	17	66	66	0	4	4	0	4		4
3	12月2日	上天草市	100	20	10	10	68	65	3	12	12	0	0		0
5	12月9日	八代市	106	72	56	16	5	5	0	29	29	0	0		0
6	12月8日	八代市	103	77	59	18	16	14	2	10	10	0	0		0
7	11月11日	荒尾市	110	66	28	38	40	38	2	4	2	2	0		0
8	12月3日	菊池郡	110	66	21	45	42	40	2	2	1	1	0		0
9	12月2日	合志市	108	65	22	43	37	15	22	6	3	3	0		0
10	11月14日	天草市	108	44	18	26	60	59	1	1	1	0	3		3
合計			1,065	560	291	269	417	384	33	74	68	6	14		14

20大分県

1. 車種別

	調査日	都市名	調査台数	一般車			スポーツ車			折りたたみ車			電動アシスト車		
				台数	有	無	台数	有	無	台数	有	無	台数	有	無
1	11月4日	大分市	110	94	73	21	5	3	2	5	4	1	6	5	1
2	11月10日	大分市	110	95	73	22	3	3	0	5	3	2	7	7	0
4	11月11日	大分市	110	95	58	37	4	3	1	7	3	4	4	4	0
3	11月18日	大分市	104	91	69	22	5	5	0	5	4	1	3	3	0
5	11月20日	大分市	103	83	65	18	7	4	3	4	2	2	9	8	1
6	11月21日	中津市	102	72	37	35	17	14	3	10	3	7	3	3	0
7	11月25日	大分市	109	93	72	21	6	5	1	4	3	1	6	6	0
8	11月26日	大分市	110	94	72	22	3	3	0	6	5	1	7	7	0
9	12月3日	大分市	110	94	57	37	4	4	0	12	8	4	0	0	0
10	12月4日	大分市	102	90	70	20	6	4	2	2	2	0	4	3	1
11	12月10日	大分市	106	94	74	20	3	2	1	2	2	0	7	5	2
合計			1,176	995	720	275	63	50	13	62	39	23	56	51	5

2. ランプ別

	調査日	都市名	調査台数	ブロックダイナモ式			ハブダイナモ式			バッテリー式			無装着(又は故障)		
				台数	有	無	台数	有	無	台数	有	無	台数	有	無
1	11月4日	大分市	110	66	47	19	27	27	0	11	11	0	6		6
2	11月10日	大分市	110	65	47	18	27	26	1	15	13	2	3		3
4	11月11日	大分市	110	80	43	37	17	17	0	9	8	1	4		4
3	11月18日	大分市	104	58	39	19	31	30	1	13	12	1	2		2
5	11月20日	大分市	103	60	46	14	21	20	1	15	13	2	7		7
6	11月21日	中津市	102	70	33	37	19	19	0	11	5	6	2		2
7	11月25日	大分市	109	60	43	17	31	29	2	15	14	1	3		3
8	11月26日	大分市	110	66	48	18	28	26	2	13	13	0	3		3
9	12月3日	大分市	110	61	26	35	29	29	0	15	14	1	5		5
10	12月4日	大分市	102	58	42	16	21	21	0	17	16	1	6		6
11	12月10日	大分市	106	67	49	18	24	24	0	10	10	0	5		5
合計			1,176	711	463	248	275	268	7	144	129	15	46		46

参考資料

平成20年度自転車総合安全対策推進事業における自転車前照灯に関する使用実態調査
(財団法人自転車産業振興協会：受託事業)

日本自転車軽自動車商協同組合連合会

実施要領

事業目的

自転車総合安全対策の施策体系に基づき、交通事故防止に向けた一環として夜間の安全な自転車利用推進のためにに向けた自転車前照灯に関する使用実態調査を行い、自転車運転者のモラル向上並びに交通ルール・マナーの啓発を図り、自転車の安全利用に資する。

調査方法

1. 実施時期

平成20年10月～12月の間、日没後(前照灯の点灯が必要な時間帯)に実施。

2. 調査地点、調査方法

2人が1組となって、駅前周辺、交差点、交番前、自転車店舗前など、ある程度自転車通行量があり、走行中の自転車の車種、前照灯の点灯の有無を調査。

3. 調査台数

1地点において、各車種合計：100台程度を調査。

4. 調査内容

- (1) 調査対象車種：一般車、スポーツ車、折りたたみ車、電動アシスト車の4車種
- (2) 前照灯の種類と点灯の有無：ブロックダイナモ式、ハブダイナモ式、バッテリー式、無装着又は故障)

5. その他

- (1) 本調査は前照灯の点灯の実態を明らかにするものです。ありのままをご記入下さい。
- (2) 調査時間の目安としては、1分×1台通過=100分、1分×2台通過=30分。
- (3) 調査対象の自転車は、目前を通過する全ての自転車を調査する必要はありません。複数台数が一度に通る場合などは、その内、確認できた自転車1台を調査します。
- (4) 調査に際しては、自転車利用者の方に迷惑のかからぬようお願い致します。また、交通事故等に遭わないよう安全な場所をお願いします。

以上

前照灯調査：集計表（1地点で1枚使用）

1. 調査地点名

(市 町、 駅前、 駅周辺、 駐輪場前、 市 町交差点など)

2. 調査台数

合計 _____ 台

3. 調査内訳

(1) 一般車 (I)

前照灯の種類	台数	前照灯の点灯有無	
		有り	無し
ブロックダイナモ式 (B)			
ハブダイナモ式 (H)			
バッテリー式 (V)			
無装着 (故障含む) N		/	
一般車：合計			

(2) スポーツ車 (S)

前照灯の種類	台数	前照灯の点灯有無	
		有り	無し
ブロックダイナモ式 (B)			
ハブダイナモ式 (H)			
バッテリー式 (V)			
無装着 (故障含む) N		/	
スポーツ車：合計			

(3) 折りたたみ車 (O)

前照灯の種類	台数	前照灯の点灯有無	
		有り	無し
ブロックダイナモ式 (B)			
ハブダイナモ式 (H)			
バッテリー式 (V)			
無装着 (故障含む) N		/	
折りたたみ車：合計			

(4) 電動アシスト車 (D)

前照灯の種類	台数	前照灯の点灯有無	
		有り	無し
ブロックダイナモ式 (B)			
ハブダイナモ式 (H)			
バッテリー式 (V)			
無装着 (故障含む) N		/	
電動アシスト車：合計			

自転車の種類

1. 一般車

日常の交通手段（通勤・通学・買物）に用いる低・中速走行に適した自転車。



2. スポーツ車

スポーツ用、レジャー用として中・長距離を快速走行するのに適した自転車。



3. 折りたたみ車

折りたたみ機構を持ち、車などで携行して現地で使用する等、主として短距離の移動手段に用いる自転車。



4. 電動アシスト車

電動式駆動補助輪の機構を持ち、登坂等の走行が楽にでき、日常及びレジャー用に使用される自転車。



ランプの種類

1. ダイナモ式

点灯させるときだけタイヤの側面にダイナモのローラーを押し当てる。



2. ハブダイナモ式

走行時は前輪軸に組み込まれたハブダイナモが常に回転し、暗い場所でランプが点灯する。(電球、LED)



3. バッテリー(乾電池)式

スポーツ車や折りたたみ車はダイナモ式が装着されていない場合が多く、バッテリー(乾電池)を別途購入して取り付けることになる。ハンドルバーに取り付けるものが主流。



