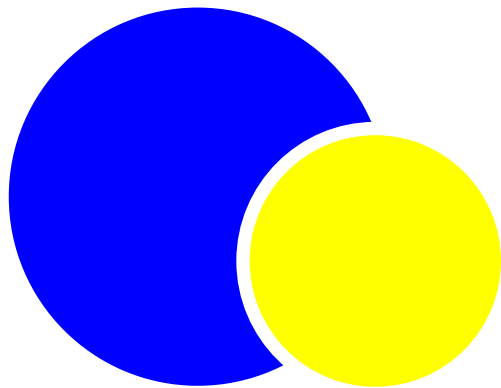


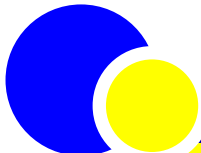
自転車国内販売動向調査 年間総括 【2020年】





<調査説明>

- この年間総括は、当協会が毎月実施している「自転車国内販売動向調査」の2020年1～12月の月報の結果をとりまとめたもので、全国の自転車の販売基調となる動向を示したものである。まず中古車を含む販売台数について、1店舗当たり平均年間総販売総台数を示したうえで、その月別推移、更にその月別推移をブロック別、店舗規模別に明らかにした。次に新車販売台数について、中古車を含む販売台数同様、1店舗当たり平均年間新車販売台数を示したうえで、その月別推移、更にその月別推移をブロック別、店舗規模別に明らかにしている。更に車種別の新車販売台数について、同様に、1店舗当たり平均年間車種別新車販売台数を示したうえで、その月別推移、更にその月別推移をブロック別、店舗規模別に明らかにした。また仕入台数及び在庫台数について各々車種別の月別推移を示したほか、売上金額及び修理件数の月別推移について、ブロック別、店舗規模別に明らかにしている。このほか、車種別の販売価格帯の特徴についても関心をもたれることと思われるので、車種別の価格帯別販売台数構成比を全国平均、ブロック別、店舗規模別に分けて各々明らかにした。最後に参考として、店舗数と販売台数の全国推計を行ったほか、業態別新車販売台数の推計を試算している。
- 「自転車国内販売動向調査」は全国を5ブロック（北海道・東北、関東、中部・北陸、近畿、中国・四国・九州）に分け、各ブロック毎20店舗、計100店舗を対象にしている。各ブロック内は、年間の自転車販売台数に基づく店舗規模別に分類し、全国で小規模店（年間100台以下）35店舗、中規模店（年間101台～250台）35店舗、大規模店（年間251台以上）30店舗になるように対象店舗を割り当てた。
- 2014年6月調査より「自転車国内販売動向調査」の対象店舗の設計は、大幅に変更しているためそれ以前の調査結果との単純な比較はできない。
- 小数点以下の集計結果は、四捨五入の関係で数値が一致しない場合がある。



<目次>

1.	1 店舗当たり平均年間総販売台数	4
1.1	1 店舗当たり平均総販売台数の月別推移	5
1.1-1	1 店舗当たり平均総販売台数の月別推移【ブロック別】	6
1.1-2	1 店舗当たり平均総販売台数の月別推移【店舗規模別】	7
2.	1 店舗当たり平均年間新車販売台数	8
2.1	1 店舗当たり平均新車販売台数の月別推移	9
2.1-1	1 店舗当たり平均新車販売台数の月別推移【ブロック別】	10
2.1-2	1 店舗当たり平均新車販売台数の月別推移【店舗規模別】	11
3.	1店舗当たり平均年間車種別新車販売台数	12
3.1	1 店舗当たり平均車種別新車販売台数の月別推移	13
3.1-1	1 店舗当たり平均車種別新車販売台数の月別推移【ブロック別】	14
3.1-2	1 店舗当たり平均車種別新車販売台数の月別推移【店舗規模別】	19
4.	1 店舗当たり平均車種別仕入台数の月別推移	22
5.	1 店舗当たり平均車種別在庫台数の月別推移	23
6.	1 店舗当たり平均売上金額及び修理件数の月別推移	24
7.	車種別・価格帯別販売台数構成比	25
【参考】	全国自転車小売店のブロック別×店舗規模別店舗数の推計	34
【参考】	全国自転車小売店のブロック別×店舗規模別新車販売台数の推計	35
【参考】	全国の業態別新車販売台数（推計）	36

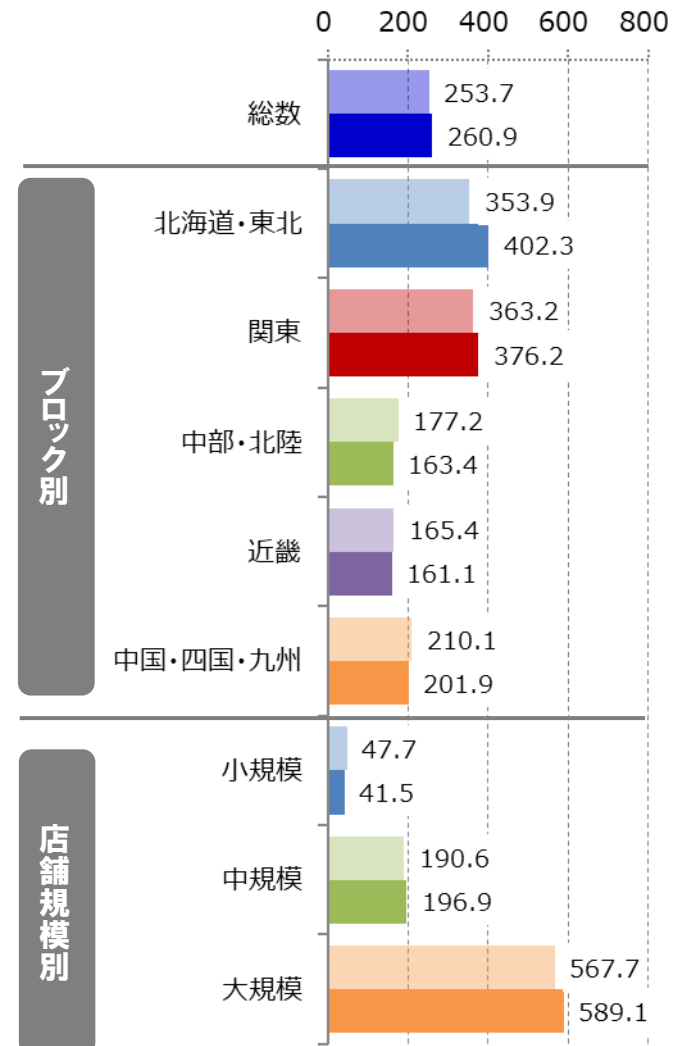
1. 1店舗当たり平均年間総販売台数

① 1店舗当たり平均年間総販売台数

		2020年 総販売台数(台)	2019年 総販売台数(台)	前年比(%)
総数		260.9	253.7	+2.8%
ブロック別	北海道・東北	402.3	353.9	+13.7%
	関東	376.2	363.2	+3.6%
	中部・北陸	163.4	177.2	-7.8%
	近畿	161.1	165.4	-2.6%
	中国・四国・九州	201.9	210.1	-3.9%
店舗規模別	小規模	41.5	47.7	-13.0%
	中規模	196.9	190.6	+3.3%
	大規模	589.1	567.7	+3.8%
ブロック別 × 店舗規模別	北海道・東北×小規模	50.3	44.4	+13.3%
	北海道・東北×中規模	380.0	337.5	+12.6%
	北海道・東北×大規模	838.3	733.4	+14.3%
	関東×小規模	50.1	53.4	-6.2%
	関東×中規模	141.3	143.3	-1.4%
	関東×大規模	1,029.7	980.5	+5.0%
	中部・北陸×小規模	37.9	48.3	-21.5%
	中部・北陸×中規模	169.3	184.4	-8.2%
	中部・北陸×大規模	303.8	318.7	-4.7%
	近畿×小規模	34.8	45.6	-23.7%
	近畿×中規模	150.0	137.1	+9.4%
	近畿×大規模	318.8	336.7	-5.3%
	中国・四国・九州×小規模	35.0	46.1	-24.1%
中国・四国・九州×中規模	145.2	151.3	-4.0%	
中国・四国・九州×大規模	453.0	469.2	-3.5%	

- 2020年の1店舗当たり平均年間総販売台数は260.9台。
- ブロック別では「北海道・東北」が402.3台と最も多い。次いで、「関東」（376.2台）、「中国・四国・九州」（201.9台）と続く。
- 店舗規模別では「大規模店」が589.1台と最も多く、「小規模店」の約14倍の規模である。

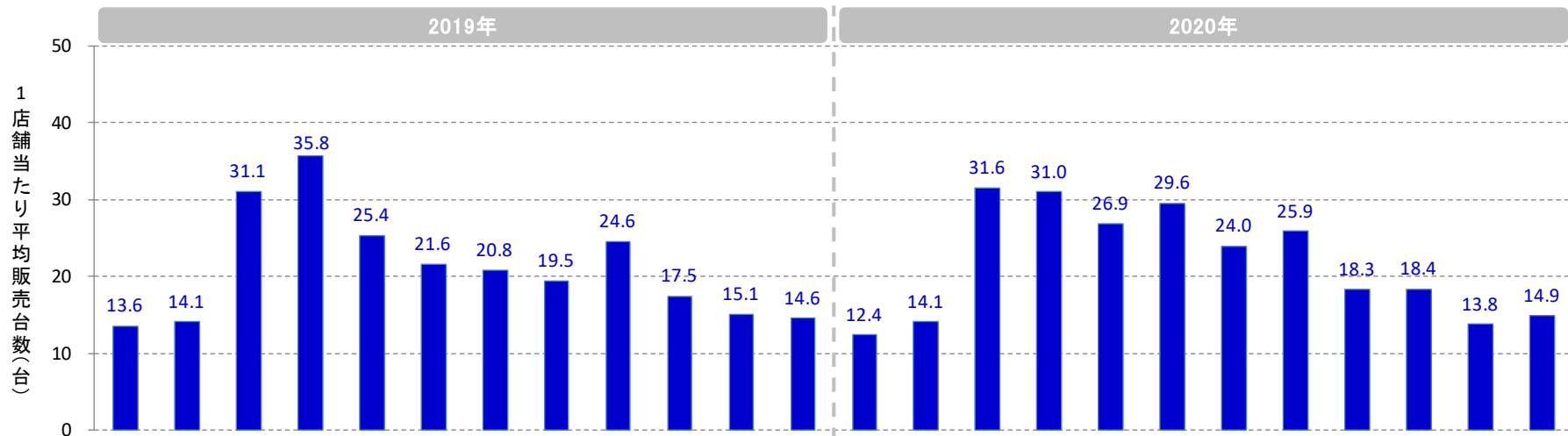
1店舗当たり平均年間総販売台数（台）



上段：2019年、下段：2020年

1.1 1店舗当たり平均総販売台数の月別推移

② 1店舗当たり平均総販売台数の月別推移



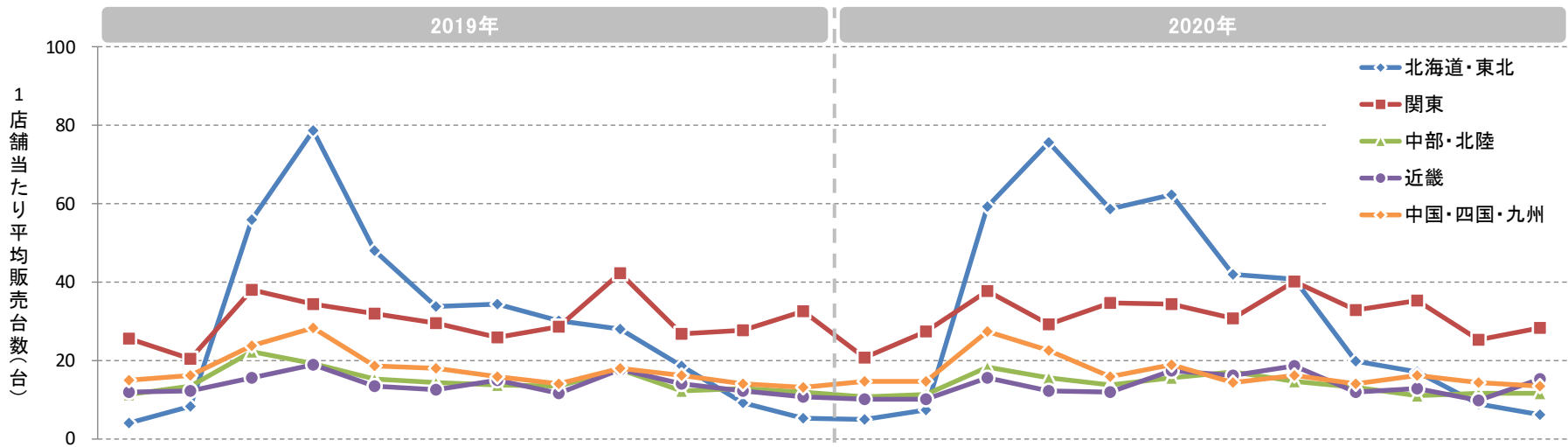
	2019年												2020年											
	1月	2月	3月	4月	5月	6月	7月	8月	9月	10月	11月	12月	1月	2月	3月	4月	5月	6月	7月	8月	9月	10月	11月	12月
販売台数(台)	13.6	14.1	31.1	35.8	25.4	21.6	20.8	19.5	24.6	17.5	15.1	14.6	12.4	14.1	31.6	31.0	26.9	29.6	24.0	25.9	18.3	18.4	13.8	14.9
前年同月比	+4.6%	+8.5%	+3.3%	+12.2%	+4.1%	-4.4%	+3.5%	-12.2%	+41.4%	-18.6%	-2.6%	-5.2%	-8.8%	±0.0%	+1.6%	-13.4%	+5.9%	+37.0%	+15.4%	+32.8%	-25.6%	+5.1%	-8.6%	+2.1%

上段: 販売台数(台), 下段: 前年同月比

- 月別の1店舗当たりの平均総販売台数で、最も多いのは3月の31.6台。次に、4月の31.0台、6月の29.6台が続いており、3月及び4月の春需要が大きいほか、2020年4月の緊急事態宣言の影響か4月は前年を下回ったが、5月以降はコロナ禍による自転車需要の高まりもあり、5月から8月までの4か月間は前年を上回る状況であった。また、3月及び4月の2か月が30台以上、5月～8月の4か月が20台以上となった。それ以外の月は20台未満となり、特に1月～2月、11月～12月の冬季は低迷する傾向が見られる。
- 対前年同月比について見ると、前年よりプラスとなっている月は7か月、マイナスとなっている月が4か月である。前年同月比でプラスとなっている月数は2019年の7か月と横ばい。
- 対前年同月比で最も増加したのは6月の+37.0%で、例年、梅雨時期は販売が低迷する中、コロナ禍による自転車需要の高まりの影響があったと思われる。

1.1-1 1店舗当たり平均総販売台数の月別推移【ブロック別】

③ 1店舗当たり平均総販売台数の月別推移（ブロック別）



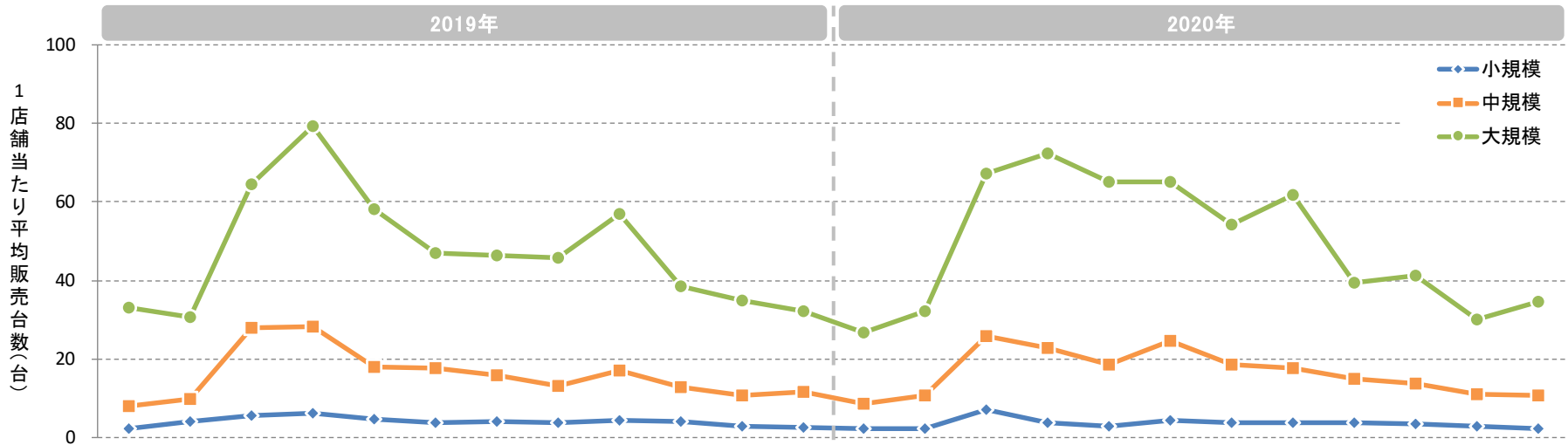
	2019年												2020年											
	1月	2月	3月	4月	5月	6月	7月	8月	9月	10月	11月	12月	1月	2月	3月	4月	5月	6月	7月	8月	9月	10月	11月	12月
北海道・東北	4.1	8.3	55.9	78.6	48.0	33.8	34.3	30.1	27.9	18.7	9.0	5.2	4.8	7.3	59.3	75.8	58.5	62.2	41.9	40.7	19.9	17.0	8.8	6.1
	-24.1%	+40.7%	+39.1%	+57.8%	+22.1%	-2.6%	+30.4%	+4.9%	+75.5%	+4.5%	+32.4%	+6.1%	+17.1%	-12.0%	+6.1%	-3.6%	+21.9%	+84.0%	+22.2%	+35.2%	-28.7%	-9.1%	-2.2%	+17.3%
関東	25.6	20.4	38.1	34.4	31.9	29.5	25.8	28.6	42.3	26.6	27.6	32.4	20.8	27.4	37.7	29.1	34.8	34.3	30.7	40.1	32.7	35.2	25.1	28.3
	+0.8%	-7.7%	-0.3%	-11.6%	-0.3%	-3.0%	-18.4%	-10.1%	+51.1%	-30.0%	-2.1%	-0.9%	-18.8%	+34.3%	-1.0%	-15.4%	+9.1%	+16.3%	+19.0%	+40.2%	-22.7%	+32.3%	-9.1%	-12.7%
中部・北陸	11.4	13.5	22.3	19.2	15.2	14.4	13.6	13.5	17.5	12.1	12.7	11.8	10.8	11.3	18.1	15.6	13.7	15.4	17.0	14.6	13.0	10.9	11.5	11.5
	+12.9%	+9.8%	-9.3%	-15.8%	-7.9%	-13.3%	-8.7%	-18.2%	+19.0%	-26.7%	+2.4%	+0.9%	-5.3%	-16.3%	-18.8%	-18.8%	-9.9%	+6.9%	+25.0%	+8.1%	-25.7%	-9.9%	-9.4%	-2.5%
近畿	12.0	12.1	15.6	18.8	13.4	12.6	14.8	11.6	17.5	14.1	12.3	10.6	10.1	9.9	15.4	12.2	12.0	17.3	16.1	18.4	12.0	12.8	9.6	15.3
	+9.1%	+45.8%	+4.7%	+0.5%	-19.3%	-9.4%	+21.3%	-29.3%	+30.6%	-13.0%	-6.8%	-19.1%	-15.8%	-18.2%	-1.3%	-35.1%	-10.4%	+37.3%	+8.8%	+58.6%	-31.4%	-9.2%	-22.0%	+44.3%
中国・四国・九州	14.8	16.2	23.8	28.3	18.5	17.9	15.7	14.0	17.9	16.0	13.9	13.1	14.6	14.7	27.5	22.5	15.7	19.0	14.2	16.1	13.9	16.0	14.2	13.5
	+11.3%	-3.0%	-27.4%	-4.4%	+2.8%	+2.9%	+0.6%	-20.5%	+18.5%	-16.7%	-18.2%	-10.3%	-1.4%	-9.3%	+15.5%	-20.5%	-15.1%	+6.1%	-9.6%	+15.0%	-22.3%	±0.0%	+2.2%	+3.1%

上段：販売台数(台)、下段：前年同月比

- ブロック別では、3月～8月の6か月間は「北海道・東北」の平均総販売台数が最も多い。「北海道・東北」は、春需要から初夏にかけての同台数は多いものの、1月～2月、11月～12月の冬季は天候の影響もあり、最も少なくなっている。
- 「関東」は、「北海道・東北」が最多となる3月～8月以外の6か月間で平均総販売台数が最も多い。年間を通じて20台未満になる月は無く、安定している。2020年は8月に40.1台と年間を通じて最も多くなった。
- 他のブロックでは、「中部・北陸」及び「中国・四国・九州」では3月、「近畿」では8月の平均総販売台数が最も多かった。それ以外の月では変動差が小さい傾向が見られる。
- 前年同月比についてみると、春需要の3月に最も高かったのは「中国・四国・九州」のみで、他のブロックは6～8月に最も高くなっている。

1.1-2 1店舗当たり平均総販売台数の月別推移【店舗規模別】

④ 1店舗当たり平均総販売台数の月別推移（店舗規模別）



	2019年												2020年											
	1月	2月	3月	4月	5月	6月	7月	8月	9月	10月	11月	12月	1月	2月	3月	4月	5月	6月	7月	8月	9月	10月	11月	12月
小規模	2.3	4.1	5.6	6.1	4.7	3.8	3.9	3.7	4.3	3.9	2.7	2.6	2.2	2.1	6.9	3.7	2.7	4.4	3.7	3.8	3.6	3.4	2.7	2.3
	-8.0%	+51.9%	-1.8%	-22.8%	-6.0%	-22.4%	+2.6%	-9.8%	-2.3%	-11.4%	-25.0%	-16.1%	-4.3%	-48.8%	+23.2%	-39.3%	-42.6%	+15.8%	-5.1%	+2.7%	-16.3%	-12.8%	±0.0%	-11.5%
中規模	8.0	9.9	28.0	28.3	17.8	17.7	15.8	13.0	17.0	12.9	10.6	11.6	8.6	10.6	25.7	22.9	18.5	24.5	18.4	17.5	14.9	13.6	11.0	10.7
	+11.1%	+22.2%	+23.3%	+11.4%	+19.5%	+18.0%	+17.0%	-9.1%	+40.5%	-14.0%	-3.6%	+23.4%	+7.5%	+7.1%	-8.2%	-19.1%	+3.9%	+38.4%	+16.5%	+34.6%	-12.4%	+5.4%	+3.8%	-7.8%
大規模	33.2	30.6	64.5	79.3	58.2	47.0	46.5	45.7	57.1	38.6	34.8	32.2	26.6	32.1	67.1	72.4	65.0	65.0	54.1	61.7	39.3	41.3	30.0	34.5
	+3.4%	-1.0%	-4.0%	+17.3%	-0.2%	-9.6%	-0.6%	-12.8%	+47.9%	-21.4%	+0.3%	-12.3%	-19.9%	+4.9%	+4.0%	-8.7%	+11.7%	+38.3%	+16.3%	+35.0%	-31.2%	+7.0%	-13.8%	+7.1%

上段:販売台数(台), 下段:前年同月比

- 店舗規模別では、通年で「大規模店」が最も平均総販売台数が多く、月ごとの同台数は、「中規模店」の2.6～3.5倍、「小規模店」の9.7～24.1倍の差が見られる。
- 最も平均総販売台数が多かったのは「小規模店」や「中規模店」では3月、「大規模店」では4月の春需要の月であった。
- 「大規模店」、「中規模店」、「小規模店」の順に、平均総販売台数の最も多い月と少ない月の差が大きく、「大規模店」で45.8台、「中規模店」で17.1台、「小規模店」で4.8台の差がある。
- 対前年同月比について見ると、前年よりプラスとなっている月は「大規模店」及び「中規模店」で8か月、「小規模店」で3か月となっており、「大規模店」や「中規模店」では前年よりも売上が増加している月が多くなっている。

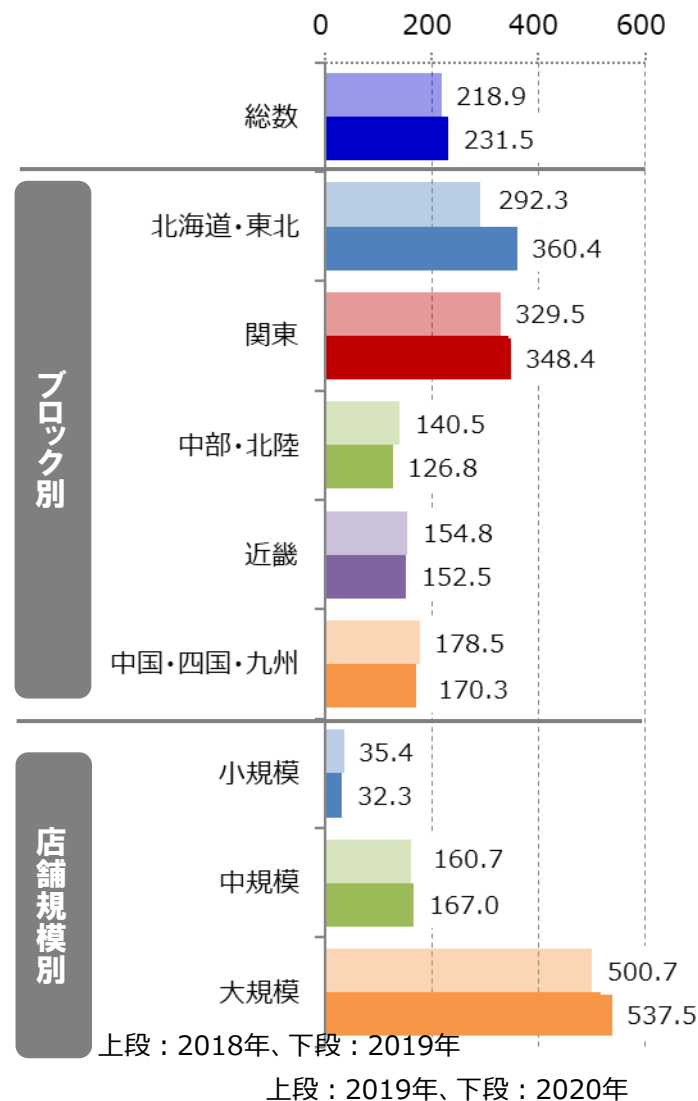
2. 1店舗当たり平均年間新車販売台数

⑤ 1店舗当たり平均年間新車販売台数

		2020年 新車販売台数(台)	2019年 新車販売台数(台)	前年比(%)
総数		231.5	218.9	+5.8%
ブロック別	北海道・東北	360.4	292.3	+23.3%
	関東	348.4	329.5	+5.7%
	中部・北陸	126.8	140.5	-9.8%
	近畿	152.5	154.8	-1.5%
	中国・四国・九州	170.3	178.5	-4.6%
店舗規模別	小規模	32.3	35.4	-8.8%
	中規模	167.0	160.7	+3.9%
	大規模	537.5	500.7	+7.3%
ブロック別 × 店舗規模別	北海道・東北×小規模	45.2	39.1	+15.6%
	北海道・東北×中規模	367.7	328.3	+12.0%
	北海道・東北×大規模	718.7	544.4	+32.0%
	関東×小規模	34.8	32.8	+6.1%
	関東×中規模	122.8	123.3	-0.4%
	関東×大規模	976.0	915.4	+6.6%
	中部・北陸×小規模	28.7	38.2	-24.9%
	中部・北陸×中規模	93.6	106.7	-12.3%
	中部・北陸×大規模	280.7	298.7	-6.0%
	近畿×小規模	30.8	37.9	-18.7%
	近畿×中規模	134.3	122.8	+9.4%
	近畿×大規模	313.3	327.4	-4.3%
	中国・四国・九州×小規模	21.9	28.8	-24.0%
中国・四国・九州×中規模	116.1	121.7	-4.6%	
中国・四国・九州×大規模	397.8	418.5	-4.9%	

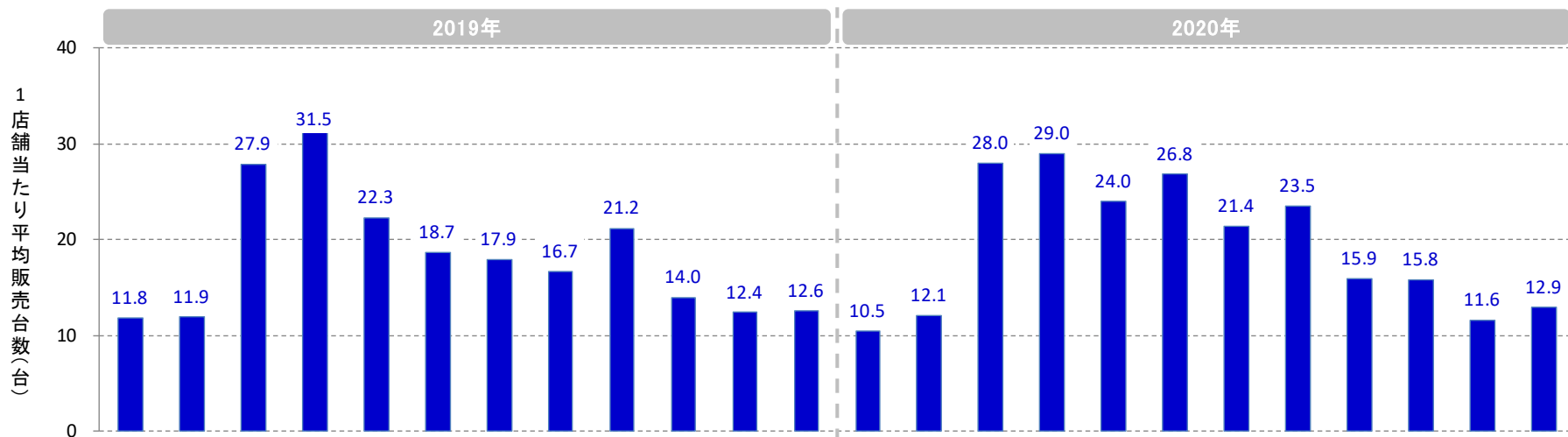
- 2020年の1店舗当たり平均年間新車販売台数は231.5台。
- ブロック別では「北海道・東北」が360.4台と最も多い。次いで、「関東」（348.4台）、「中国・四国・九州」（170.3台）と続く。
- 店舗規模別では「大規模店」が537.5台と最も多く、「小規模店」の16.6倍の規模である。

1店舗当たり平均年間新車販売台数（台）



2.1 1店舗当たり平均新車販売台数の月別推移

⑥ 1店舗当たり平均新車販売台数の月別推移



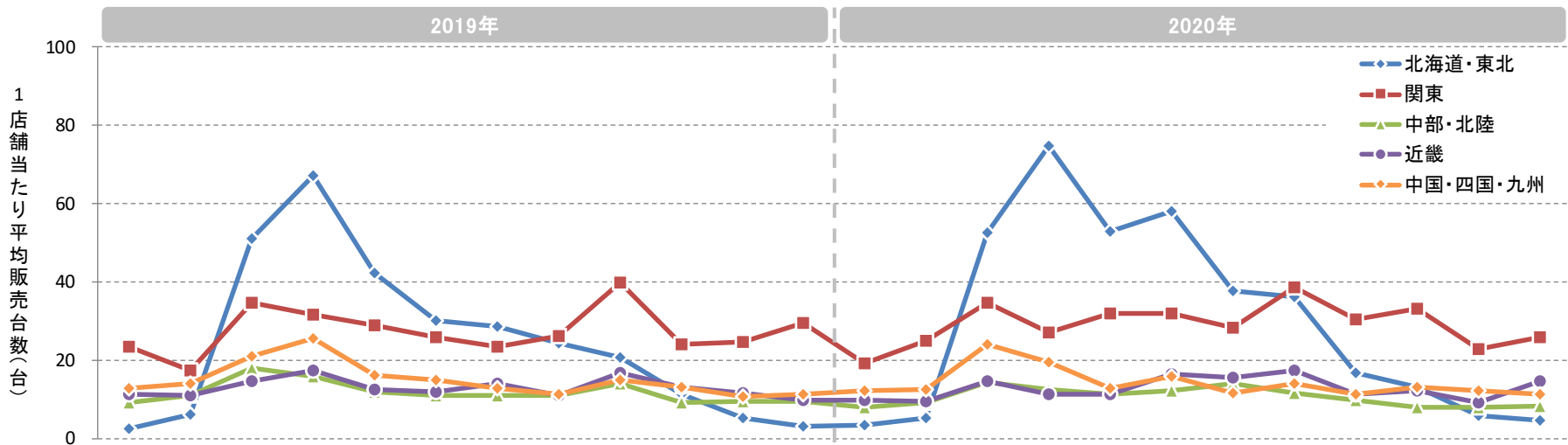
	2019年												2020年											
	1月	2月	3月	4月	5月	6月	7月	8月	9月	10月	11月	12月	1月	2月	3月	4月	5月	6月	7月	8月	9月	10月	11月	12月
販売台数(台)	11.8	11.9	27.9	31.5	22.3	18.7	17.9	16.7	21.2	14.0	12.4	12.6	10.5	12.1	28.0	29.0	24.0	26.8	21.4	23.5	15.9	15.8	11.6	12.9
前年同月比	+2.6%	+3.5%	+3.0%	+11.3%	+5.7%	-3.1%	+3.5%	-12.6%	+43.2%	-23.9%	-6.1%	-6.0%	-11.0%	+1.7%	+0.4%	-7.9%	+7.6%	+43.3%	+19.6%	+40.7%	-25.0%	+12.9%	-6.5%	+2.4%

上段: 販売台数(台), 下段: 前年同月比

- 月別の1店舗当たりの平均新車販売台数で、最も同台数が多いのは4月の29.0台。次に、3月の28.0台、6月の26.8台が続いており、3月及び4月の春の需要が大きいほか、2020年4月の緊急事態宣言の影響か4月の台数は前年を下回ったが、5月以降はコロナ禍による自転車需要の高まりもあり5月から8月までの4か月間は前年を上回る状況であった。また、3月から8月までの6か月間連続で20台以上となった。それ以外の月は20台未満となり、特に1月～2月、11月～12月の冬季は低迷する傾向が見られる。
- 対前年同月比について見ると、前年よりプラスとなっている月は8か月、マイナスとなっている月が4か月である。前年同月比でプラスとなっている月は2019年の7か月と横ばい。
- 対前年同月比で最も増加したのは6月の+43.3%で、例年、梅雨時期で販売が低迷する中、コロナ禍による自転車需要の高まりの影響があったと思われる。

2.1-1 1店舗当たり平均新車販売台数の月別推移【ブロック別】

⑦ 1店舗当たり平均新車販売台数の月別推移（ブロック別）



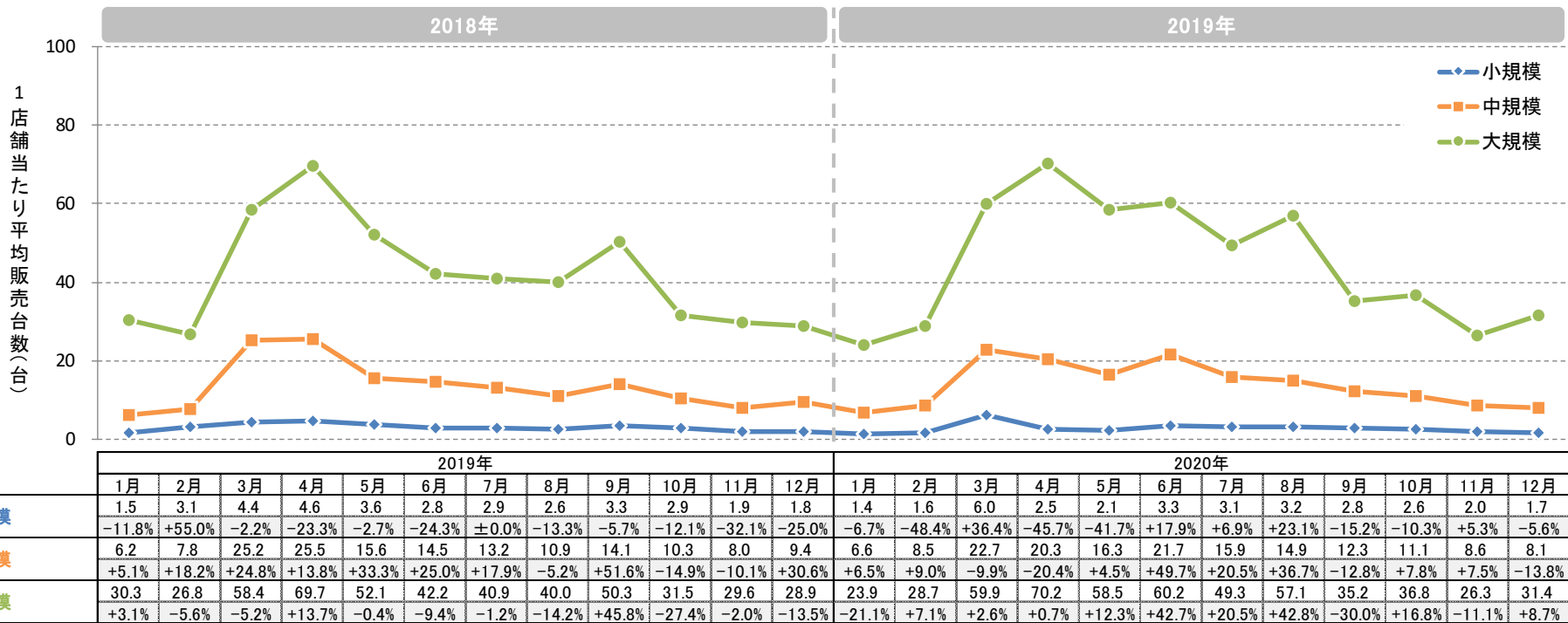
	2019年												2020年											
	1月	2月	3月	4月	5月	6月	7月	8月	9月	10月	11月	12月	1月	2月	3月	4月	5月	6月	7月	8月	9月	10月	11月	12月
北海道・東北	2.3	6.0	51.2	67.3	42.3	30.0	28.6	24.2	20.8	11.2	5.3	3.1	3.3	5.1	52.5	74.6	52.9	57.9	37.8	36.1	16.8	13.0	5.9	4.5
関東	23.5	17.4	34.8	31.5	28.8	25.9	23.5	26.2	39.7	24.0	24.7	29.5	19.1	24.8	34.6	27.1	31.8	31.9	28.3	38.7	30.3	33.0	22.9	25.9
中部・北陸	9.0	11.0	17.8	15.8	11.9	11.0	10.9	11.0	14.1	9.0	9.5	9.5	7.9	9.1	14.4	12.6	11.2	12.2	13.9	11.6	9.6	8.0	8.0	8.3
近畿	11.3	11.1	14.6	17.4	12.6	11.8	14.0	10.9	16.6	13.1	11.6	9.8	9.6	9.4	14.6	11.4	11.4	16.3	15.5	17.2	11.4	12.2	9.0	14.5
中国・四国・九州	12.9	14.0	21.0	25.4	16.1	15.0	12.7	11.4	15.0	13.0	10.8	11.2	12.1	12.4	24.1	19.5	12.8	15.9	11.7	13.9	11.4	13.0	12.3	11.2
	+8.4%	-8.5%	-32.3%	-8.0%	+6.6%	+1.4%	-3.1%	-23.0%	+15.4%	-21.7%	-27.5%	-9.7%	-6.2%	-11.4%	+14.8%	-23.2%	-20.5%	+6.0%	-7.9%	+21.9%	-24.0%	±0.0%	+13.9%	±0.0%

上段：販売台数(台)、下段：前年同月比

- ブロック別では、3月～7月の5か月間は「北海道・東北」の平均新車販売台数が最も多い。「北海道・東北」は、春需要から初夏にかけての同台数は多いものの、1月～2月、11月～12月の冬季は天候の影響もあり、最も少なくなっている。
- 「関東」は、「北海道・東北」が最多となる3月～7月以外の7か月間で平均新車販売台数が最も多い。1月を除く11か月間は20台以上であり同台数は安定している。2020年は8月に38.7台と年間を通じて最も多くなった。
- 他のブロックでは、「中部・北陸」及び「中国・四国・九州」では3月、「近畿」では8月の平均新車販売台数が最も多かった。
- 前年同月比についてみると、前年同月比が一番高かったのは「北海道・東北」で6月、「中部・北陸」で7月、「関東」、「近畿」及び「中国・四国・九州」で8月となっており、6月～8月の3か月間で平均新車販売台数は前年に比べて大きく増えた。

2.1-2 1店舗当たり平均新車販売台数の月別推移【店舗規模別】

⑧ 1店舗当たり平均新車販売台数の月別推移（店舗規模別）



上段：販売台数(台)、下段：前年同月比

- 店舗規模別では、通年で「大規模店」が最も平均新車販売台数が多く、月ごとの同台数は、「中規模店」の2.6～3.9倍、「小規模店」の10.0～28.1倍の差が見られる。
- 最も平均新販売台数が多かったのは「小規模店」や「中規模店」では3月、「大規模店」では4月の春需要の月であった。
- 「大規模店」、「中規模店」、「小規模店」の順に、平均新車販売台数の最も多い月と少ない月の差が大きく、「大規模店」で46.3台、「中規模店」で16.1台、「小規模店」で4.6台の差がある。
- 対前年同月比について見ると、前年よりプラスとなっている月は「大規模店」で9か月、「中規模店」で8か月、「小規模店」で5か月となっており、「大規模店」「中規模店」では前年よりも売上が増加している月が多くなっている。

3. 1店舗当たり平均年間車種別新車販売台数

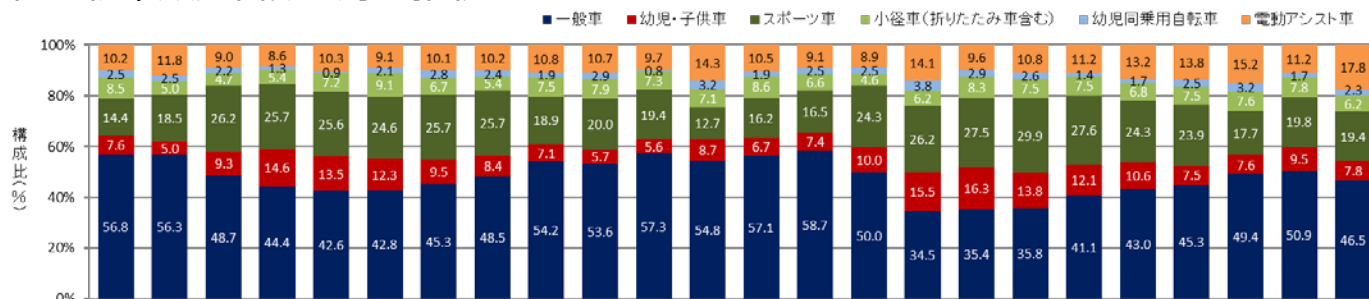
⑨ 1店舗当たり平均年間車種別新車販売台数及び構成比

新車 車種別	2020年		2019年		前年比(%)
	販売台数(台)	構成比(%)	販売台数(台)	構成比(%)	
計	231.5	100.0%	218.9	100.0%	+5.8%
一般車	101.0	43.6%	107.7	49.2%	-6.2%
フレーム形状区分					
スタグガード型	27.9	12.1%	30.0	13.7%	-7.0%
ダブルループ型	73.0	31.5%	77.8	35.5%	-6.2%
変速機有無区分					
変速機なし	53.3	23.0%	60.5	27.6%	-11.9%
変速機あり	47.5	20.5%	47.2	21.6%	+0.6%
ハブダイナモ有無区分					
ハブダイナモなし	27.9	12.1%	32.7	14.9%	-14.7%
ハブダイナモあり	73.2	31.6%	75.2	34.4%	-2.7%
詳細区分					
スタグガード型・変速機なし・ハブダイナモなし	3.7	1.6%	5.7	2.6%	-35.1%
スタグガード型・変速機なし・ハブダイナモあり	1.8	0.8%	2.0	0.9%	-10.0%
スタグガード型・変速機あり・ハブダイナモなし	0.7	0.3%	1.1	0.5%	-36.4%
スタグガード型・変速機あり・ハブダイナモあり	22.3	9.6%	21.6	9.9%	+3.2%
ダブルループ型・変速機なし・ハブダイナモなし	22.5	9.7%	25.0	11.4%	-10.0%
ダブルループ型・変速機なし・ハブダイナモあり	25.9	11.2%	28.2	12.9%	-8.2%
ダブルループ型・変速機あり・ハブダイナモなし	1.4	0.6%	1.2	0.5%	+16.7%
ダブルループ型・変速機あり・ハブダイナモあり	23.5	10.2%	23.6	10.8%	-0.4%
幼児・子供車	26.1	11.3%	21.2	9.7%	+23.1%
幼児車	8.5	3.7%	5.9	2.7%	+44.1%
子供車	17.4	7.5%	15.1	6.9%	+15.2%
スポーツ車	55.7	24.1%	49.3	22.5%	+13.0%
クロスバイク	33.5	14.5%	27.9	12.7%	+20.1%
ロードバイク	14.6	6.3%	15.3	7.0%	-4.6%
マウンテンバイク	8.0	3.5%	6.1	2.8%	+31.1%
小径車（折りたたみ車含む）	16.1	7.0%	14.5	6.6%	+11.0%
幼児同乗用自転車	5.8	2.5%	4.4	2.0%	+31.8%
電動アシスト車	27.7	12.0%	22.1	10.1%	+25.3%

- 平均新車販売台数のうち「一般車」が43.6%と約半数を占めている。特に「ダブルループ型」が31.5%と最も多い。「スポーツ車」が24.1%、「幼児・子供車」が11.3%、「電動アシスト車」が12.0%となっている。
- 前年比では全体で5.8%増加。特に増加したのは、「幼児車」、「幼児同乗用自転車」、「マウンテンバイク」、であった。

3.1 1店舗当たり平均車種別新車販売台数の月別推移

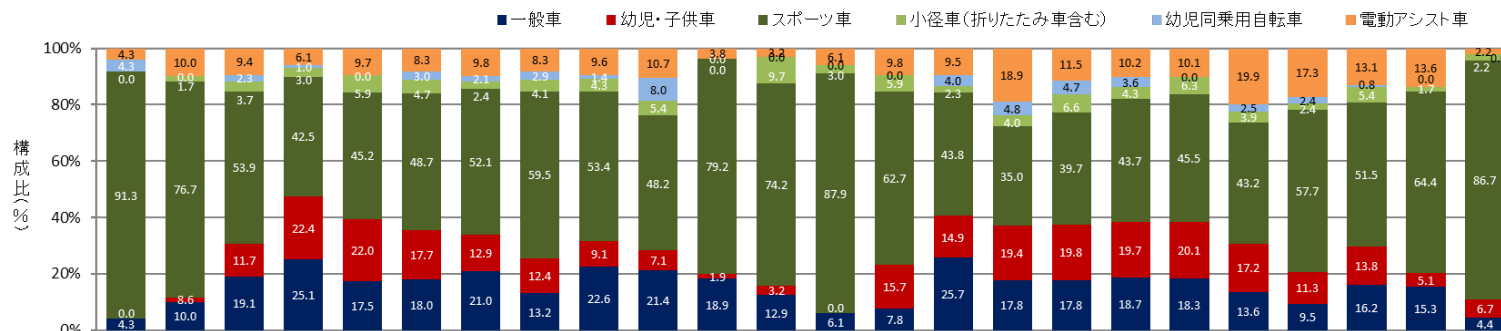
⑩ 1店舗当たり平均年間車種別新車販売台数の月別推移



新車販売台数 (単位) 台		2019年												2020年												
		1月	2月	3月	4月	5月	6月	7月	8月	9月	10月	11月	12月	1月	2月	3月	4月	5月	6月	7月	8月	9月	10月	11月	12月	
新車	計	11.8	11.9	27.9	31.5	22.3	18.7	17.9	16.7	21.2	14.0	12.4	12.6	10.5	12.1	28.0	29.0	24.0	26.8	21.4	23.5	15.9	15.8	11.6	12.9	
車種別	一般車	6.7	6.7	13.6	14.0	9.5	8.0	8.1	8.1	11.5	7.5	7.1	6.9	6.0	7.1	14.0	10.0	8.5	9.6	8.8	10.1	7.2	7.8	5.9	6.0	
	フレーム形状区分																									
	スタガード型	1.6	1.8	4.9	4.8	2.7	2.2	2.1	2.0	2.5	1.9	2.0	1.5	1.5	1.8	4.5	3.6	2.9	2.9	2.1	2.6	1.6	1.9	1.2	1.3	
	ダブルループ型	5.1	4.9	8.7	9.2	6.9	5.8	6.0	6.1	8.9	5.6	5.2	5.4	4.5	5.3	9.5	6.4	5.6	6.7	6.6	7.5	5.7	5.8	4.7	4.7	
	変速機有無区分																									
	変速機なし	4.0	3.5	6.0	6.2	5.0	5.1	5.0	4.9	7.4	4.7	4.5	4.2	3.3	3.7	6.7	4.4	4.0	5.0	4.4	5.5	4.4	4.6	3.8	3.5	
	変速機あり	2.8	3.2	7.7	7.8	4.5	2.9	3.1	3.1	4.1	2.8	2.6	2.6	2.7	3.4	7.2	5.6	4.5	4.5	4.4	4.6	2.8	3.2	2.1	2.5	
	ハブダイナモ有無区分																									
	ハブダイナモなし	2.2	2.0	3.3	3.3	2.8	2.5	2.8	2.9	3.5	2.7	2.8	1.9	2.0	1.9	3.7	2.5	2.2	2.3	2.4	3.0	2.3	2.0	2.0	1.6	
	ハブダイナモあり	4.6	4.7	10.3	10.7	6.7	5.5	5.4	5.2	7.9	4.8	4.4	5.0	4.0	5.2	10.3	7.5	6.3	7.3	6.3	7.2	5.0	5.8	3.9	4.4	
	詳細区分	スタガード型・変速機なし・ハブダイナモなし	0.3	0.2	0.7	0.6	0.5	0.6	0.5	0.4	0.5	0.6	0.5	0.3	0.3	0.2	0.6	0.3	0.4	0.3	0.3	0.3	0.3	0.3	0.2	0.2
		スタガード型・変速機なし・ハブダイナモあり	0.2	0.2	0.2	0.2	0.1	0.2	0.2	0.1	0.2	0.1	0.1	0.2	0.1	0.1	0.3	0.2	0.1	0.2	0.1	0.2	0.1	0.2	0.1	0.1
		スタガード型・変速機あり・ハブダイナモなし	0.1	0.1	0.2	0.1	0.1	0.0	0.1	0.1	0.1	0.1	0.1	0.0	0.1	0.1	0.0	0.2	0.0	0.0	0.0	0.1	0.1	0.1	0.0	0.0
		スタガード型・変速機あり・ハブダイナモあり	1.2	1.3	3.9	3.9	2.0	1.4	1.4	1.3	1.7	1.2	1.3	1.0	1.0	1.5	3.6	3.0	2.5	2.4	1.8	2.1	1.1	1.4	0.9	1.0
ダブルループ型・変速機なし・ハブダイナモなし		1.7	1.7	2.3	2.6	2.1	1.8	2.1	2.3	2.8	2.0	2.1	1.5	1.5	1.6	2.8	2.0	1.8	1.9	1.9	2.5	1.8	1.6	1.7	1.4	
ダブルループ型・変速機なし・ハブダイナモあり		1.9	1.5	2.8	2.8	2.4	2.5	2.2	2.1	3.9	2.1	1.8	2.2	1.4	1.9	3.1	1.9	1.8	2.7	2.1	2.6	2.2	2.5	1.8	1.9	
ダブルループ型・変速機あり・ハブダイナモなし		0.1	0.1	0.2	0.1	0.1	0.1	0.1	0.1	0.1	0.1	0.1	0.0	0.1	0.1	0.3	0.1	0.1	0.1	0.2	0.1	0.1	0.1	0.0	0.1	
ダブルループ型・変速機あり・ハブダイナモあり		1.4	1.7	3.5	3.7	2.3	1.4	1.6	1.6	2.1	1.5	1.2	1.6	1.5	1.8	3.3	2.4	2.0	2.0	2.4	2.3	1.6	1.7	1.1	1.4	
幼児・子供車	0.9	0.6	2.6	4.6	3.0	2.3	1.7	1.4	1.5	0.8	0.7	1.1	0.7	0.9	2.8	4.5	3.9	3.7	2.6	2.5	1.2	1.2	1.1	1.0		
幼児車	0.2	0.2	0.7	1.7	0.9	0.4	0.5	0.5	0.2	0.2	0.1	0.3	0.2	0.2	0.9	1.2	1.4	1.5	0.9	0.8	0.4	0.4	0.4	0.2		
子供車	0.7	0.5	1.9	2.9	2.0	1.9	1.2	0.9	1.2	0.6	0.5	0.8	0.5	0.7	1.9	3.2	2.5	2.2	1.7	1.7	0.8	0.8	0.7	0.7		
スポーツ車	1.7	2.2	7.3	8.1	5.7	4.6	4.6	4.3	4.0	2.8	2.4	1.6	1.7	2.0	6.8	7.6	6.6	8.0	5.9	5.7	3.8	2.8	2.3	2.5		
クロスバイク	1.0	1.0	4.8	5.2	2.9	2.5	2.6	2.3	2.1	1.4	1.3	0.8	0.9	1.3	4.8	4.6	4.3	4.9	3.3	3.3	2.1	1.5	1.2	1.3		
ロードバイク	0.6	0.8	1.6	2.0	2.1	1.6	1.5	1.5	1.4	0.9	0.7	0.6	0.6	0.6	1.1	1.7	1.6	2.1	1.6	1.7	1.2	0.9	0.7	0.8		
マウンテンバイク	0.1	0.4	0.9	0.9	0.7	0.5	0.5	0.5	0.6	0.4	0.3	0.3	0.2	0.2	1.0	1.3	0.7	1.1	1.0	0.8	0.5	0.4	0.4	0.4		
小径車(折りたたみ車含む)	1.0	0.6	1.3	1.7	1.6	1.7	1.2	0.9	1.6	1.1	0.9	0.9	0.9	0.8	1.3	1.8	2.0	2.0	1.6	1.6	1.2	1.2	0.9	0.8		
幼児同乗用自転車	0.3	0.3	0.6	0.4	0.2	0.4	0.5	0.4	0.4	0.4	0.1	0.4	0.2	0.3	0.7	1.1	0.7	0.7	0.3	0.4	0.4	0.5	0.2	0.3		
電動アシスト車	1.2	1.4	2.5	2.7	2.3	1.7	1.8	1.7	2.3	1.5	1.2	1.8	1.1	1.1	2.5	4.1	2.3	2.9	2.4	3.1	2.2	2.4	1.3	2.3		
中古車	計	1.8	2.2	3.2	4.4	3.0	2.9	2.8	3.4	3.4	2.7	2.0	1.9	2.0	3.6	2.0	3.0	2.8	2.6	2.5	2.4	2.5	2.2	2.0		
総合	計	13.6	14.1	31.1	35.8	25.4	21.6	20.8	19.5	24.6	17.5	15.1	14.6	12.4	14.1	31.6	31.0	26.9	29.6	24.0	25.9	18.3	18.4	13.8	14.9	

3.1-1.1 1店舗当たり平均車種別新車販売台数の月別推移【ブロック別】

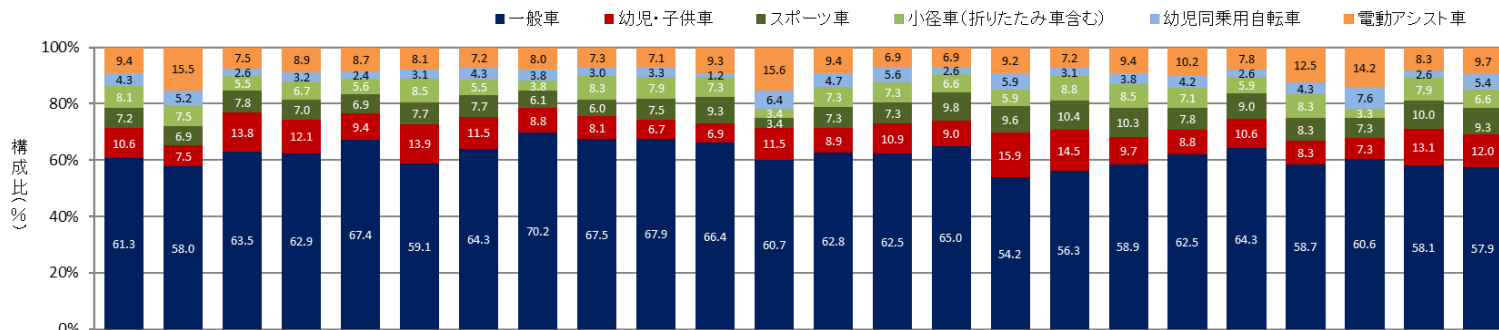
⑪ 1店舗当たり平均年間車種別新車販売台数の月別推移（北海道・東北）



新車販売台数 (単位) 台		2019年												2020年											
		1月	2月	3月	4月	5月	6月	7月	8月	9月	10月	11月	12月	1月	2月	3月	4月	5月	6月	7月	8月	9月	10月	11月	12月
新車	計	2.3	6.0	51.2	67.3	42.3	30.0	28.6	24.2	20.8	11.2	5.3	3.1	3.3	5.1	52.5	74.6	52.9	57.9	37.8	36.1	16.8	13.0	5.9	4.5
車種別	一般車	0.1	0.6	9.8	16.9	7.4	5.4	6.0	3.2	4.7	2.4	1.0	0.4	0.2	0.4	13.5	13.3	9.4	10.8	6.9	4.9	1.6	2.1	0.9	0.2
	スタッガード型	0.1	0.1	6.7	9.2	4.5	3.5	3.5	1.8	2.8	1.0	0.9	0.3	0.1	0.3	5.8	9.3	5.6	6.1	4.0	3.3	0.1	1.4	0.2	0.0
	ダブルループ型	0.1	0.5	3.2	7.7	3.0	1.9	2.5	1.4	1.9	1.4	0.1	0.1	0.1	0.1	7.7	4.0	3.9	4.8	3.0	1.6	1.5	0.8	0.8	0.2
	幼児・子供車	0.0	0.1	6.0	15.1	9.3	5.3	3.7	3.0	1.9	0.8	0.1	0.1	0.0	0.8	7.8	14.5	10.5	11.4	7.6	6.2	1.9	1.8	0.3	0.3
	幼児車	0.0	0.0	0.6	7.5	3.5	0.9	1.3	1.3	0.3	0.4	0.0	0.0	0.0	0.3	3.0	4.0	4.0	5.8	3.0	2.7	1.0	0.9	0.3	0.3
	子供車	0.0	0.1	5.4	7.6	5.9	4.4	2.4	1.7	1.6	0.4	0.1	0.1	0.0	0.5	4.8	10.5	6.5	5.7	4.6	3.5	1.0	0.9	0.1	0.0
	スポーツ車	2.1	4.6	27.6	28.6	19.1	14.6	14.9	14.4	11.1	5.4	4.2	2.3	2.9	3.2	23.0	26.1	21.0	25.3	17.2	15.6	9.7	6.7	3.8	3.9
	クロスバイク	0.8	1.2	17.5	17.8	9.1	7.4	7.6	7.4	5.2	2.0	1.3	0.1	0.5	1.5	15.0	14.4	13.7	13.9	8.3	7.4	4.4	2.9	0.8	0.7
	ロードバイク	1.3	2.7	6.3	7.6	7.5	5.5	5.8	5.5	4.3	2.3	2.0	1.4	1.5	1.4	3.9	6.6	4.9	7.7	5.4	5.7	4.0	2.6	1.9	2.2
	マウンテンバイク	0.1	0.8	3.9	3.3	2.6	1.7	1.6	1.6	1.6	1.2	0.9	0.8	0.9	0.4	4.2	5.2	2.4	3.7	3.5	2.6	1.4	1.3	1.1	1.1
	小径車(折りたたみ車含む)	0.0	0.1	1.9	2.0	2.5	1.4	0.7	1.0	0.9	0.6	0.0	0.3	0.1	0.3	1.2	3.0	3.5	2.5	2.4	1.4	0.4	0.7	0.1	0.1
	幼児同乗用自転車	0.1	0.0	1.2	0.7	0.0	0.9	0.6	0.7	0.3	0.9	0.0	0.0	0.0	0.0	2.1	3.6	2.5	2.1	0.0	0.9	0.4	0.1	0.0	0.0
電動アシスト車	0.1	0.6	4.8	4.1	4.1	2.5	2.8	2.0	2.0	1.2	0.2	0.1	0.2	0.5	5.0	14.1	6.1	5.9	3.8	7.2	2.9	1.7	0.8	0.1	

3.1-1.2 1店舗当たり平均車種別新車販売台数の月別推移【ブロック別】

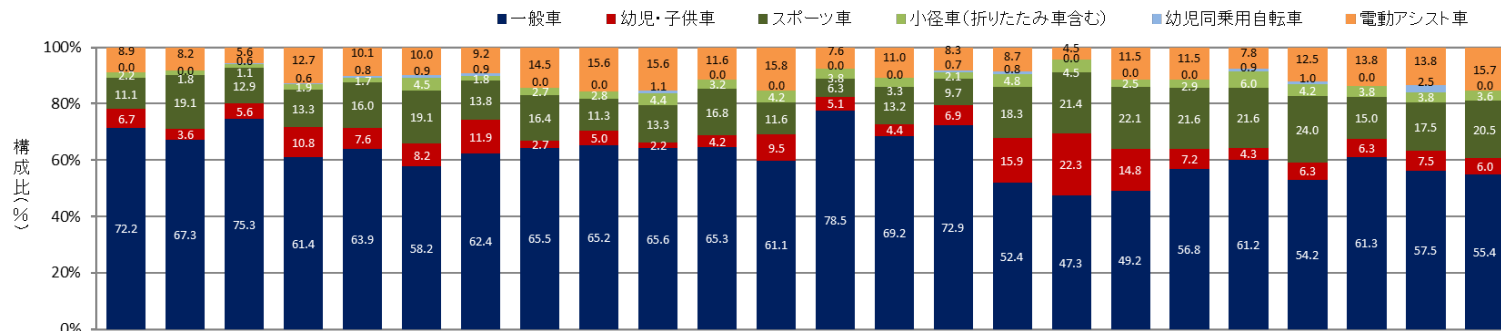
⑫ 1店舗当たり平均年間車種別新車販売台数の月別推移（関東）



新車販売台数 (単位) 台		2019年												2020年											
		1月	2月	3月	4月	5月	6月	7月	8月	9月	10月	11月	12月	1月	2月	3月	4月	5月	6月	7月	8月	9月	10月	11月	12月
新車	計	23.5	17.4	34.8	31.5	28.8	25.9	23.5	26.2	39.7	24.0	24.7	29.5	19.1	24.8	34.6	27.1	31.8	31.9	28.3	38.7	30.3	33.0	22.9	25.9
車種別	一般車	14.4	10.1	22.1	19.8	19.4	15.3	15.1	18.4	26.8	16.3	16.4	17.9	12.0	15.5	22.5	14.7	17.9	18.8	17.7	24.9	17.8	20.0	13.3	15.0
	スタッガード型	2.7	2.2	4.6	5.2	3.9	2.8	2.4	3.5	4.4	3.5	5.2	3.0	2.3	3.4	5.1	3.6	5.0	3.7	2.7	4.4	3.9	4.3	2.7	3.1
	ダブルループ型	11.7	8.0	17.6	14.6	15.5	12.5	12.7	14.9	22.4	12.8	11.2	14.9	9.7	12.1	17.4	11.1	13.0	15.1	15.0	20.5	13.9	15.8	10.7	12.0
	幼児・子供車	2.5	1.3	4.8	3.8	2.7	3.6	2.7	2.3	3.2	1.6	1.7	3.4	1.7	2.7	3.1	4.3	4.6	3.1	2.5	4.1	2.5	2.4	3.0	3.1
	幼児車	0.6	0.2	2.4	0.7	0.5	0.6	0.6	0.7	0.3	0.3	0.3	0.8	0.4	0.6	0.6	1.1	1.5	1.2	0.5	1.1	0.7	0.4	0.8	0.7
	子供車	1.9	1.1	2.4	3.2	2.2	3.0	2.1	1.6	2.9	1.4	1.5	2.6	1.3	2.1	2.6	3.2	3.1	1.9	2.0	3.0	1.9	2.0	2.3	2.4
	スポーツ車	1.7	1.2	2.7	2.2	2.0	2.0	1.8	1.6	2.4	1.8	2.3	1.0	1.4	1.8	3.4	2.6	3.3	3.3	2.2	3.5	2.5	2.4	2.3	2.4
	クロスバイク	1.4	0.9	2.0	2.0	1.5	1.5	1.5	1.0	2.1	1.6	2.2	0.7	1.3	1.6	3.0	2.0	2.8	2.6	1.5	2.8	2.3	1.8	2.1	2.0
	ロードバイク	0.2	0.3	0.5	0.1	0.5	0.3	0.1	0.4	0.3	0.0	0.1	0.1	0.1	0.2	0.3	0.3	0.4	0.3	0.1	0.4	0.2	0.4	0.1	0.3
	マウンテンバイク	0.2	0.0	0.2	0.2	0.1	0.3	0.2	0.2	0.1	0.3	0.0	0.2	0.0	0.0	0.2	0.3	0.2	0.4	0.7	0.4	0.1	0.3	0.1	0.1
	小径車(折りたたみ車含む)	1.9	1.3	1.9	2.1	1.6	2.2	1.3	1.0	3.3	1.9	1.8	1.0	1.4	1.8	2.3	1.6	2.8	2.7	2.0	2.3	2.5	1.1	1.8	1.7
	幼児同乗用自転車	1.0	0.9	0.9	1.0	0.7	0.8	1.0	1.0	1.2	0.8	0.3	1.9	0.9	1.4	0.9	1.6	1.0	1.2	1.2	1.0	1.3	2.5	0.6	1.4
	電動アシスト車	2.2	2.7	2.6	2.8	2.5	2.1	1.7	2.1	2.9	1.7	2.3	4.6	1.8	1.7	2.4	2.5	2.3	3.0	2.9	3.0	3.8	4.7	1.9	2.5

3.1-1.3 1店舗当たり平均車種別新車販売台数の月別推移【ブロック別】

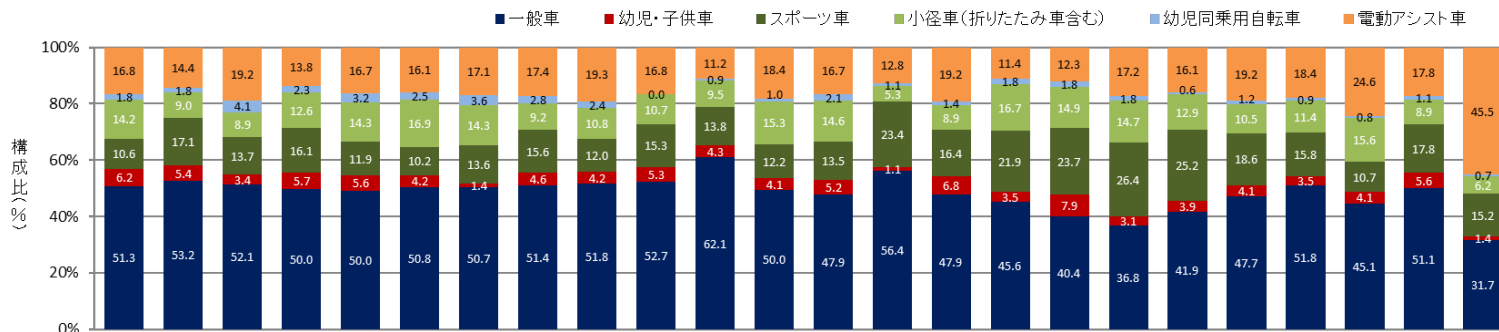
⑬ 1店舗当たり平均年間車種別新車販売台数の月別推移（中部・北陸）



新車販売台数 (単位) 台		2019年												2020年											
		1月	2月	3月	4月	5月	6月	7月	8月	9月	10月	11月	12月	1月	2月	3月	4月	5月	6月	7月	8月	9月	10月	11月	12月
新車	計	9.0	11.0	17.8	15.8	11.9	11.0	10.9	11.0	14.1	9.0	9.5	9.5	7.9	9.1	14.4	12.6	11.2	12.2	13.9	11.6	9.6	8.0	8.0	8.3
車種別	一般車	6.5	7.4	13.4	9.7	7.6	6.4	6.8	7.2	9.2	5.9	6.2	5.8	6.2	6.3	10.5	6.6	5.3	6.0	7.9	7.1	5.2	4.9	4.6	4.6
	スタッドガード型	2.2	2.3	6.3	3.3	2.2	2.0	1.4	2.5	2.4	1.6	1.2	1.5	2.3	2.1	5.0	2.0	1.8	2.3	2.1	2.4	1.5	1.6	1.4	1.6
	ダブルループ型	4.3	5.1	7.2	6.4	5.5	4.4	5.4	4.7	6.8	4.3	5.1	4.3	3.8	4.2	5.5	4.6	3.5	3.7	5.9	4.7	3.7	3.3	3.2	3.1
	幼児・子供車	0.6	0.4	1.0	1.7	0.9	0.9	1.3	0.3	0.7	0.2	0.4	0.9	0.4	0.4	1.0	2.0	2.5	1.8	1.0	0.5	0.6	0.5	0.6	0.5
	幼児車	0.1	0.2	0.3	0.2	0.2	0.2	0.5	0.2	0.4	0.0	0.1	0.3	0.2	0.1	0.4	0.7	1.1	0.3	0.2	0.0	0.2	0.2	0.2	0.2
	子供車	0.5	0.2	0.7	1.5	0.7	0.7	0.8	0.2	0.4	0.2	0.3	0.6	0.3	0.3	0.6	1.3	1.5	1.5	0.8	0.5	0.4	0.3	0.4	0.4
	スポーツ車	1.0	2.1	2.3	2.1	1.9	2.1	1.5	1.8	1.6	1.2	1.6	1.1	0.5	1.2	1.4	2.3	2.4	2.7	3.0	2.5	2.3	1.2	1.4	1.7
	クロスバイク	0.6	1.2	1.4	1.3	1.2	1.1	0.9	1.1	0.6	0.6	0.8	0.5	0.3	0.5	0.9	1.8	1.2	1.6	1.8	1.6	1.2	0.7	0.9	1.0
	ロードバイク	0.4	0.5	0.7	0.7	0.6	0.8	0.5	0.4	0.6	0.4	0.5	0.4	0.1	0.6	0.2	0.4	0.8	0.6	0.6	0.6	0.5	0.5	0.4	0.4
	マウンテンバイク	0.1	0.5	0.2	0.2	0.1	0.3	0.2	0.3	0.5	0.2	0.3	0.3	0.1	0.1	0.3	0.2	0.5	0.5	0.6	0.3	0.7	0.1	0.2	0.3
小径車(折りたたみ車含む)	0.2	0.2	0.2	0.3	0.2	0.5	0.2	0.3	0.4	0.4	0.3	0.4	0.3	0.3	0.3	0.6	0.5	0.3	0.4	0.7	0.4	0.3	0.3	0.3	
幼児同乗用自転車	0.0	0.0	0.1	0.1	0.1	0.1	0.1	0.0	0.0	0.1	0.0	0.0	0.0	0.0	0.1	0.1	0.0	0.0	0.0	0.1	0.1	0.0	0.2	0.0	
電動アシスト車	0.8	0.9	1.0	2.0	1.2	1.1	1.0	1.6	2.2	1.4	1.1	1.5	0.6	1.0	1.2	1.1	0.5	1.4	1.6	0.9	1.2	1.1	1.1	1.3	

3.1-1.4 1店舗当たり平均車種別新車販売台数の月別推移【ブロック別】

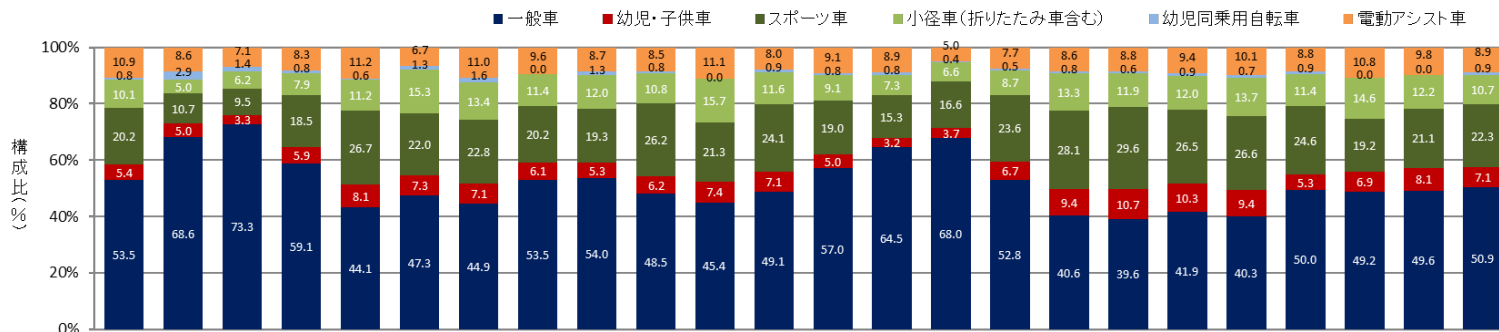
⑭ 1店舗当たり平均年間車種別新車販売台数の月別推移（近畿）



新車販売台数 (単位) 台	2019年												2020年												
	1月	2月	3月	4月	5月	6月	7月	8月	9月	10月	11月	12月	1月	2月	3月	4月	5月	6月	7月	8月	9月	10月	11月	12月	
新車 計	11.3	11.1	14.6	17.4	12.6	11.8	14.0	10.9	16.6	13.1	11.6	9.8	9.6	9.4	14.6	11.4	11.4	16.3	15.5	17.2	11.4	12.2	9.0	14.5	
車種別	一般車	5.8	5.9	7.6	8.7	6.3	6.0	7.1	5.6	8.6	6.9	7.2	4.9	4.6	5.3	7.0	5.2	4.6	6.0	6.5	8.2	5.9	5.5	4.6	4.6
	スタッガード型	1.4	1.3	2.2	1.8	1.7	1.4	2.0	1.2	1.7	1.7	1.7	1.4	1.3	1.1	2.3	1.2	1.3	0.6	0.7	1.8	1.5	1.2	0.9	0.8
	ダブルループ型	4.4	4.7	5.4	6.9	4.6	4.6	5.1	4.4	6.9	5.2	5.5	3.5	3.3	4.2	4.8	4.0	3.3	5.4	5.8	6.5	4.5	4.3	3.7	3.8
	幼児・子供車	0.7	0.6	0.5	1.0	0.7	0.5	0.2	0.5	0.7	0.7	0.5	0.4	0.5	0.1	1.0	0.4	0.9	0.5	0.6	0.7	0.4	0.5	0.5	0.2
	幼児車	0.2	0.0	0.1	0.2	0.4	0.1	0.0	0.1	0.1	0.1	0.1	0.1	0.3	0.0	0.1	0.1	0.4	0.1	0.1	0.1	0.1	0.1	0.1	0.0
	子供車	0.5	0.6	0.4	0.9	0.3	0.4	0.2	0.5	0.6	0.6	0.4	0.3	0.2	0.1	0.9	0.3	0.5	0.5	0.5	0.6	0.3	0.4	0.4	0.2
	スポーツ車	1.2	1.9	2.0	2.8	1.5	1.2	1.9	1.7	2.0	2.0	1.6	1.2	1.3	2.2	2.4	2.5	2.7	4.3	3.9	3.2	1.8	1.3	1.6	2.2
	クロスバイク	0.9	1.3	1.5	2.4	1.3	1.0	1.6	1.2	1.3	1.4	1.2	0.9	1.2	1.6	2.3	2.1	1.6	3.3	3.0	2.4	1.4	1.0	1.2	1.6
	ロードバイク	0.2	0.3	0.4	0.2	0.1	0.1	0.1	0.3	0.5	0.5	0.0	0.3	0.1	0.4	0.1	0.3	0.6	0.6	0.7	0.5	0.2	0.3	0.2	0.3
	マウンテンバイク	0.2	0.3	0.2	0.2	0.1	0.2	0.2	0.2	0.3	0.1	0.4	0.1	0.1	0.2	0.1	0.2	0.5	0.5	0.3	0.4	0.2	0.1	0.3	0.4
	小径車(折りたたみ車含む)	1.6	1.0	1.3	2.2	1.8	2.0	2.0	1.0	1.8	1.4	1.1	1.5	1.4	0.5	1.3	1.9	1.7	2.4	2.0	1.8	1.3	1.9	0.8	0.9
	幼児同乗用自転車	0.2	0.2	0.6	0.4	0.4	0.3	0.5	0.3	0.4	0.0	0.1	0.1	0.2	0.1	0.2	0.2	0.2	0.3	0.1	0.2	0.1	0.1	0.1	0.1
	電動アシスト車	1.9	1.6	2.8	2.4	2.1	1.9	2.4	1.9	3.2	2.2	1.3	1.8	1.6	1.2	2.8	1.3	1.4	2.8	2.5	3.3	2.1	3.0	1.6	6.6

3.1-1.5 1店舗当たり平均車種別新車販売台数の月別推移【ブロック別】

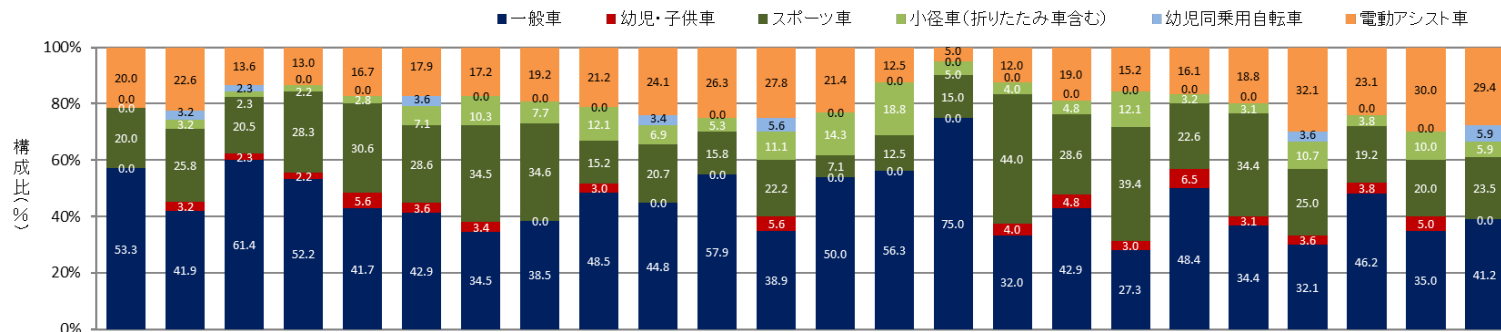
⑮ 1店舗当たり平均年間車種別新車販売台数の月別推移（中国・四国・九州）



新車販売台数 (単位) 台		2019年												2020年											
		1月	2月	3月	4月	5月	6月	7月	8月	9月	10月	11月	12月	1月	2月	3月	4月	5月	6月	7月	8月	9月	10月	11月	12月
新車	計	12.9	14.0	21.0	25.4	16.1	15.0	12.7	11.4	15.0	13.0	10.8	11.2	12.1	12.4	24.1	19.5	12.8	15.9	11.7	13.9	11.4	13.0	12.3	11.2
車種別	一般車	6.9	9.6	15.4	15.0	7.1	7.1	5.7	6.1	8.1	6.3	4.9	5.5	6.9	8.0	16.4	10.3	5.2	6.3	4.9	5.6	5.7	6.4	6.1	5.7
	スタッガード型	1.7	3.2	4.9	4.5	1.3	1.2	1.3	1.0	1.4	1.7	0.9	1.2	1.6	2.1	4.2	2.2	1.0	1.7	1.2	1.1	1.0	1.3	1.1	1.2
	ダブルループ型	5.3	6.4	10.5	10.5	5.8	5.9	4.4	5.2	6.7	4.7	4.1	4.3	5.3	5.9	12.2	8.1	4.3	4.6	3.7	4.5	4.8	5.1	5.0	4.6
	幼児・子供車	0.7	0.7	0.7	1.5	1.3	1.1	0.9	0.7	0.8	0.8	0.8	0.8	0.6	0.4	0.9	1.3	1.2	1.7	1.2	1.3	0.6	0.9	1.0	0.8
	幼児車	0.2	0.5	0.2	0.2	0.2	0.1	0.2	0.3	0.2	0.2	0.3	0.3	0.1	0.0	0.4	0.3	0.1	0.3	0.6	0.4	0.2	0.3	0.5	0.1
	子供車	0.5	0.3	0.5	1.3	1.1	1.0	0.7	0.5	0.6	0.6	0.5	0.5	0.5	0.4	0.6	1.0	1.1	1.4	0.6	1.0	0.5	0.6	0.5	0.7
	スポーツ車	2.6	1.5	2.0	4.7	4.3	3.3	2.9	2.3	2.9	3.4	2.3	2.7	2.3	1.9	4.0	4.6	3.6	4.7	3.1	3.7	2.8	2.5	2.6	2.5
	クロスバイク	1.6	0.8	1.6	2.8	1.7	1.8	1.5	1.0	1.4	1.6	1.2	1.7	1.3	1.2	2.7	2.8	2.1	3.1	1.9	2.2	1.4	1.3	1.3	1.4
	ロードバイク	0.8	0.3	0.1	1.4	1.8	1.4	1.3	1.0	1.2	1.3	0.9	0.9	0.9	0.7	1.0	1.1	1.3	1.2	1.1	1.2	1.1	1.1	0.9	1.0
	マウンテンバイク	0.2	0.5	0.3	0.5	0.8	0.2	0.2	0.4	0.4	0.5	0.2	0.2	0.1	0.1	0.3	0.8	0.2	0.5	0.2	0.4	0.3	0.2	0.5	0.2
小径車(折りたたみ車含む)	1.3	0.7	1.3	2.0	1.8	2.3	1.7	1.3	1.8	1.4	1.7	1.3	1.1	0.9	1.6	1.7	1.7	1.9	1.4	1.9	1.3	1.9	1.5	1.2	
幼児同乗用自転車	0.1	0.4	0.3	0.2	0.1	0.2	0.2	0.0	0.2	0.1	0.0	0.1	0.1	0.1	0.1	0.1	0.1	0.1	0.1	0.1	0.1	0.0	0.0	0.1	
電動アシスト車	1.4	1.2	1.5	2.1	1.8	1.0	1.4	1.1	1.3	1.1	1.2	0.9	1.1	1.1	1.2	1.5	1.1	1.4	1.1	1.4	1.0	1.4	1.2	1.0	

3.1-2.1 1店舗当たり平均車種別新車販売台数の月別推移【店舗規模別】

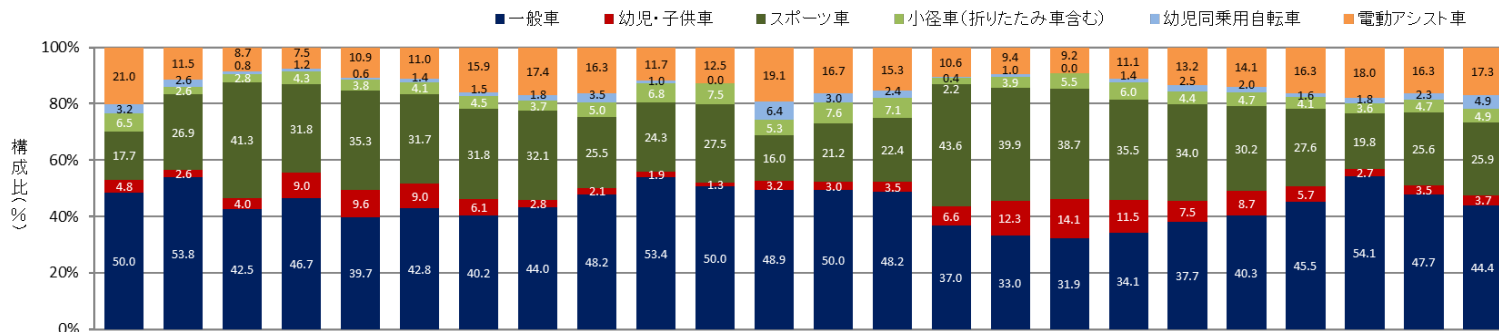
⑬ 1店舗当たり平均年間車種別新車販売台数の月別推移（小規模）



新車販売台数 (単位) 台		2019年												2020年											
		1月	2月	3月	4月	5月	6月	7月	8月	9月	10月	11月	12月	1月	2月	3月	4月	5月	6月	7月	8月	9月	10月	11月	12月
新車	計	1.5	3.1	4.4	4.6	3.6	2.8	2.9	2.6	3.3	2.9	1.9	1.8	1.4	1.6	6.0	2.5	2.1	3.3	3.1	3.2	2.8	2.6	2.0	1.7
車種別	一般車	0.8	1.3	2.7	2.4	1.5	1.2	1.0	1.0	1.6	1.3	1.1	0.7	0.7	0.9	4.5	0.8	0.9	0.9	1.5	1.1	0.9	1.2	0.7	0.7
	スタッガード型	0.2	0.3	1.4	0.4	0.4	0.4	0.3	0.2	0.2	0.3	0.3	0.1	0.0	0.2	0.9	0.2	0.1	0.2	0.1	0.1	0.0	0.3	0.1	0.1
	ダブルループ型	0.6	1.0	1.3	2.1	1.1	0.8	0.7	0.8	1.5	1.0	0.8	0.5	0.7	0.7	3.6	0.6	0.8	0.7	1.3	1.0	0.9	0.9	0.6	0.6
	幼児・子供車	0.0	0.1	0.1	0.1	0.2	0.1	0.1	0.0	0.1	0.0	0.0	0.1	0.0	0.0	0.0	0.1	0.1	0.1	0.2	0.1	0.1	0.1	0.1	0.0
	幼児車	0.0	0.0	0.0	0.0	0.0	0.0	0.0	0.0	0.0	0.0	0.0	0.0	0.0	0.0	0.0	0.0	0.0	0.0	0.0	0.0	0.0	0.0	0.0	0.0
	子供車	0.0	0.1	0.1	0.1	0.2	0.1	0.1	0.0	0.1	0.0	0.0	0.1	0.0	0.0	0.0	0.1	0.1	0.1	0.2	0.1	0.1	0.1	0.1	0.0
	スポーツ車	0.3	0.8	0.9	1.3	1.1	0.8	1.0	0.9	0.5	0.6	0.3	0.4	0.1	0.2	0.9	1.1	0.6	1.3	0.7	1.1	0.7	0.5	0.4	0.4
	クロスバイク	0.1	0.5	0.5	0.7	0.6	0.4	0.6	0.5	0.1	0.3	0.1	0.3	0.0	0.1	0.6	0.8	0.3	0.7	0.5	0.5	0.4	0.3	0.1	0.2
	ロードバイク	0.2	0.2	0.3	0.5	0.5	0.3	0.4	0.3	0.3	0.3	0.0	0.1	0.1	0.1	0.3	0.2	0.3	0.5	0.2	0.6	0.2	0.2	0.2	0.1
	マウンテンバイク	0.0	0.1	0.0	0.1	0.0	0.1	0.1	0.0	0.0	0.0	0.1	0.0	0.0	0.0	0.0	0.1	0.0	0.1	0.0	0.1	0.1	0.0	0.1	0.1
	小径車(折りたたみ車含む)	0.0	0.1	0.1	0.1	0.1	0.2	0.3	0.2	0.4	0.2	0.1	0.2	0.2	0.3	0.3	0.1	0.1	0.4	0.1	0.1	0.3	0.1	0.2	0.1
	幼児同乗用自転車	0.0	0.1	0.1	0.0	0.0	0.1	0.0	0.0	0.0	0.1	0.0	0.1	0.0	0.0	0.0	0.0	0.0	0.0	0.0	0.0	0.1	0.0	0.0	0.1
	電動アシスト車	0.3	0.7	0.6	0.6	0.6	0.5	0.5	0.5	0.7	0.7	0.5	0.5	0.3	0.2	0.3	0.3	0.4	0.5	0.5	0.6	0.9	0.6	0.6	0.5

3.1-2.2 1店舗当たり平均車種別新車販売台数の月別推移【店舗規模別】

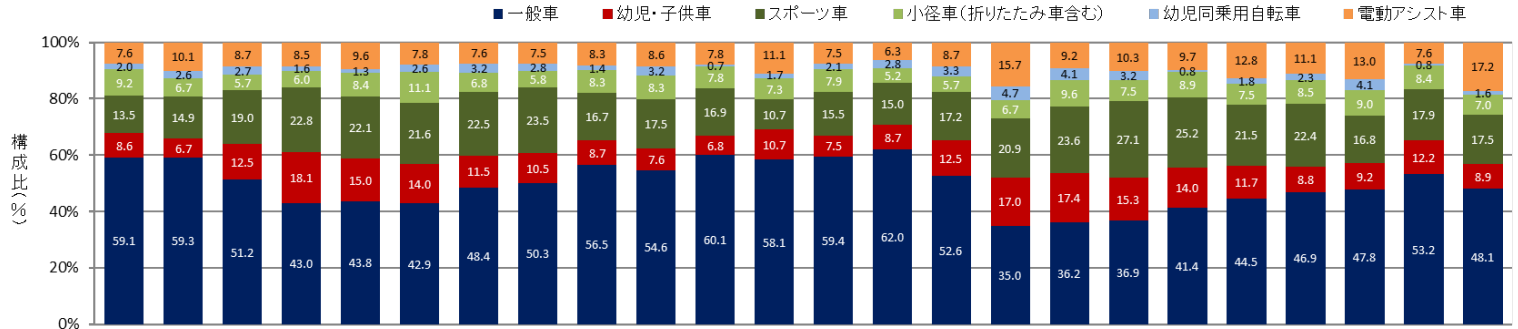
⑰ 1店舗当たり平均年間車種別新車販売台数の月別推移（中規模）



新車販売台数 (単位) 台		2019年												2020年											
		1月	2月	3月	4月	5月	6月	7月	8月	9月	10月	11月	12月	1月	2月	3月	4月	5月	6月	7月	8月	9月	10月	11月	12月
新車	計	6.2	7.8	25.2	25.5	15.6	14.5	13.2	10.9	14.1	10.3	8.0	9.4	6.6	8.5	22.7	20.3	16.3	21.7	15.9	14.9	12.3	11.1	8.6	8.1
車種別	一般車	3.1	4.2	10.7	11.9	6.2	6.2	5.3	4.8	6.8	5.5	4.0	4.6	3.3	4.1	8.4	6.7	5.2	7.4	6.0	6.0	5.6	6.0	4.1	3.6
	スタッガード型	0.5	1.0	4.5	3.3	1.3	1.5	0.8	1.1	1.5	1.0	1.0	0.8	0.9	1.1	2.9	1.7	1.7	1.7	1.5	1.1	0.9	1.2	0.8	0.7
	ダブルループ型	2.5	3.2	6.1	8.5	4.9	4.7	4.5	3.7	5.2	4.5	3.0	3.8	2.4	3.1	5.5	5.0	3.5	5.8	4.5	4.9	4.7	4.7	3.3	2.9
	幼児・子供車	0.3	0.2	1.0	2.3	1.5	1.3	0.8	0.3	0.3	0.2	0.1	0.3	0.2	0.3	1.5	2.5	2.3	2.5	1.2	1.3	0.7	0.3	0.3	0.3
	幼児車	0.0	0.1	0.2	0.3	0.2	0.0	0.0	0.1	0.0	0.0	0.0	0.1	0.0	0.1	0.2	0.3	0.5	0.2	0.1	0.4	0.2	0.1	0.1	0.2
	子供車	0.2	0.1	0.8	1.9	1.3	1.3	0.7	0.2	0.3	0.1	0.1	0.2	0.1	0.3	1.2	2.2	1.8	2.3	1.1	1.0	0.5	0.3	0.1	0.1
	スポーツ車	1.1	2.1	10.4	8.1	5.5	4.6	4.2	3.5	3.6	2.5	2.2	1.5	1.4	1.9	9.9	8.1	6.3	7.7	5.4	4.5	3.4	2.2	2.2	2.1
	クロスバイク	0.7	0.6	7.1	5.4	2.7	2.4	2.5	1.7	1.7	1.4	1.0	0.5	0.5	1.2	7.4	4.9	4.2	4.7	2.9	2.6	2.0	1.2	0.8	0.9
	ロードバイク	0.3	0.9	1.8	1.5	1.8	1.6	1.4	1.1	1.4	0.7	1.0	0.7	0.5	0.4	1.1	1.5	1.2	1.8	1.3	1.0	0.8	0.6	0.6	0.7
	マウンテンバイク	0.1	0.5	1.5	1.2	1.0	0.7	0.3	0.7	0.6	0.4	0.2	0.3	0.4	0.3	1.4	1.7	0.9	1.2	1.3	0.9	0.6	0.4	0.8	0.5
	小径車(折りたたみ車含む)	0.4	0.2	0.7	1.1	0.6	0.6	0.6	0.4	0.7	0.7	0.6	0.5	0.5	0.6	0.5	0.8	0.9	1.3	0.7	0.7	0.5	0.4	0.4	0.4
	幼児同乗用自転車	0.2	0.2	0.2	0.3	0.1	0.2	0.2	0.2	0.5	0.1	0.0	0.6	0.2	0.2	0.1	0.2	0.0	0.3	0.4	0.3	0.2	0.2	0.2	0.4
電動アシスト車	1.3	0.9	2.2	1.9	1.7	1.6	2.1	1.9	2.3	1.2	1.0	1.8	1.1	1.3	2.4	1.9	1.5	2.4	2.1	2.1	2.0	2.0	1.4	1.4	

3-1-2.3 1店舗当たり平均車種別新車販売台数の月別推移【店舗規模別】

⑬ 1店舗当たり平均年間車種別新車販売台数の月別推移（大規模）



新車販売台数 (単位) 台		2019年												2020年											
		1月	2月	3月	4月	5月	6月	7月	8月	9月	10月	11月	12月	1月	2月	3月	4月	5月	6月	7月	8月	9月	10月	11月	12月
新車	計	30.3	26.8	58.4	69.7	52.1	42.2	40.9	40.0	50.3	31.5	29.6	28.9	23.9	28.7	59.9	70.2	58.5	60.2	49.3	57.1	35.2	36.8	26.3	31.4
車種別	一般車	17.9	15.9	29.9	30.0	22.8	18.1	19.8	20.1	28.4	17.2	17.8	16.8	14.2	17.8	31.5	24.6	21.2	22.2	20.4	25.4	16.5	17.6	14.0	15.1
	スタッガード型	4.5	4.4	9.5	11.7	7.0	5.1	5.8	5.0	6.4	4.8	4.9	3.9	3.6	4.5	10.4	9.9	7.6	7.4	5.1	7.2	4.2	4.7	3.0	3.5
	ダブルループ型	13.4	11.5	20.5	18.3	15.8	13.0	14.0	15.1	21.9	12.4	12.8	12.9	10.5	13.3	21.1	14.6	13.6	14.7	15.3	18.2	12.4	12.8	11.0	11.6
	幼児・子供車	2.6	1.8	7.3	12.6	7.8	5.9	4.7	4.2	4.4	2.4	2.0	3.1	1.8	2.5	7.5	11.9	10.2	9.2	6.9	6.7	3.1	3.4	3.2	2.8
	幼児車	0.6	0.4	2.0	5.4	2.9	1.2	1.6	1.5	0.8	0.6	0.4	0.8	0.5	0.6	2.6	3.8	4.0	4.8	2.7	2.3	1.0	1.1	1.1	0.5
	子供車	2.0	1.4	5.3	7.2	4.9	4.7	3.1	2.6	3.6	1.8	1.6	2.3	1.3	1.9	4.8	8.2	6.2	4.4	4.1	4.4	2.0	2.3	2.1	2.3
	スポーツ車	4.1	4.0	11.1	15.9	11.5	9.1	9.2	9.4	8.4	5.5	5.0	3.1	3.7	4.3	10.3	14.7	13.8	16.3	12.4	12.3	7.9	6.2	4.7	5.5
	クロスバイク	2.6	2.2	7.0	10.3	5.9	5.1	5.1	5.2	4.8	2.8	3.2	1.6	2.2	2.7	6.6	8.7	8.9	10.0	7.0	7.2	4.3	3.2	3.0	3.1
	ロードバイク	1.3	1.3	2.7	4.2	4.3	3.1	2.9	3.3	2.5	1.8	1.1	0.9	1.2	1.4	2.0	3.7	3.5	4.2	3.5	3.7	2.6	2.3	1.3	1.7
	マウンテンバイク	0.2	0.5	1.3	1.4	1.3	0.9	1.2	0.9	1.1	1.0	0.7	0.6	0.3	0.2	1.7	2.3	1.3	2.1	1.9	1.5	0.9	0.7	0.4	0.7
	小径車(折りたたみ車含む)	2.8	1.8	3.3	4.2	4.4	4.7	2.8	2.3	4.2	2.6	2.3	2.1	1.9	1.5	3.4	4.7	5.6	4.5	4.4	4.3	3.0	3.3	2.2	2.2
	幼児同乗用自転車	0.6	0.7	1.6	1.1	0.7	1.1	1.3	1.1	0.7	1.0	0.2	0.5	0.5	0.8	2.0	3.3	2.4	1.9	0.4	1.0	0.8	1.5	0.2	0.5
電動アシスト車	2.3	2.7	5.1	5.9	5.0	3.3	3.1	3.0	4.2	2.7	2.3	3.2	1.8	1.8	5.2	11.0	5.4	6.2	4.8	7.3	3.9	4.8	2.0	5.4	

4. 1店舗当たり平均車種別仕入台数の月別推移

⑬ 1店舗当たり平均車種別仕入台数の月別推移

(単位) 台			2019年												2020年												
			1月	2月	3月	4月	5月	6月	7月	8月	9月	10月	11月	12月	1月	2月	3月	4月	5月	6月	7月	8月	9月	10月	11月	12月	
新車	計		13.0	13.5	27.5	31.5	23.4	18.4	17.5	17.8	20.4	16.2	13.8	12.1	12.3	15.1	27.4	30.3	22.2	27.0	23.7	22.2	17.7	17.6	12.9	14.7	
車種別	一般車		7.1	7.3	13.4	14.2	10.4	7.5	8.3	8.9	10.9	8.8	8.0	6.7	7.2	9.4	13.1	11.0	7.5	9.6	10.4	9.3	8.8	8.7	6.3	7.4	
	フレーム形状区分	スタッグード型	1.7	2.1	4.9	4.6	2.7	2.0	2.2	2.1	2.5	2.3	2.1	1.5	1.6	3.1	4.0	4.1	2.5	3.0	2.5	2.4	2.3	2.2	1.3	1.7	
		ダブルループ型	5.4	5.2	8.5	9.6	7.8	5.5	6.1	6.8	8.4	6.5	5.9	5.2	5.6	6.3	9.1	6.9	5.0	6.6	7.9	6.9	6.5	6.5	4.9	5.7	
	変速機有無区分	変速機なし	3.9	3.7	5.8	7.0	5.6	4.9	5.2	5.4	6.9	5.7	4.9	4.1	3.9	4.0	6.5	4.8	3.3	4.9	5.1	5.3	5.0	4.8	3.9	4.1	
		変速機あり	3.2	3.6	7.5	7.3	4.8	2.6	3.1	3.5	3.9	3.1	3.1	2.5	3.3	5.4	6.6	6.2	4.1	4.7	5.2	4.0	3.8	3.9	2.4	3.3	
	ハブダイナモ有無区分	ハブダイナモなし	2.1	2.3	3.1	3.7	3.0	2.5	2.9	3.2	3.7	2.9	2.8	2.0	2.0	2.1	3.8	2.7	1.9	2.4	2.7	2.8	2.2	2.5	2.0	1.7	
		ハブダイナモあり	5.0	5.0	10.2	10.6	7.4	5.0	5.3	5.7	7.1	5.9	5.3	4.6	5.2	7.3	9.4	8.3	5.6	7.2	7.7	6.5	6.6	6.2	4.3	5.7	
	詳細区分	スタッグード型・変速機なし・ハブダイナモなし	0.2	0.3	0.7	0.6	0.4	0.6	0.5	0.5	0.5	0.6	0.5	0.3	0.4	0.4	0.4	0.4	0.3	0.3	0.2	0.3	0.4	0.4	0.2	0.2	
		スタッグード型・変速機あり・ハブダイナモあり	0.2	0.2	0.1	0.2	0.2	0.1	0.2	0.2	0.2	0.1	0.2	0.2	0.1	0.2	0.3	0.3	0.1	0.1	0.1	0.1	0.2	0.1	0.2	0.1	0.1
		スタッグード型・変速機あり・ハブダイナモなし	0.0	0.1	0.2	0.1	0.1	0.0	0.1	0.1	0.1	0.0	0.1	0.1	0.0	0.1	0.1	0.0	0.2	0.0	0.0	0.1	0.1	0.1	0.1	0.1	0.0
		スタッグード型・変速機あり・ハブダイナモあり	1.3	1.6	3.9	3.7	2.0	1.3	1.4	1.4	1.7	1.6	1.3	1.0	1.0	2.4	3.3	3.2	2.2	2.6	2.1	1.9	1.7	1.6	1.0	1.3	
		ダブルループ型・変速機なし・ハブダイナモなし	1.7	1.9	2.0	2.9	2.4	1.8	2.2	2.5	2.9	2.2	2.1	1.7	1.5	1.6	3.1	2.0	1.5	2.0	2.2	2.3	1.7	2.0	1.7	1.4	
		ダブルループ型・変速機なし・ハブダイナモあり	1.9	1.4	3.0	3.2	2.6	2.4	2.3	2.3	3.3	2.8	2.2	2.0	1.9	1.9	2.7	2.0	1.5	2.6	2.6	2.5	2.8	2.2	1.9	2.3	
		ダブルループ型・変速機あり・ハブダイナモなし	0.2	0.1	0.2	0.1	0.2	0.1	0.1	0.1	0.2	0.1	0.1	0.0	0.1	0.1	0.3	0.1	0.1	0.1	0.2	0.1	0.1	0.1	0.0	0.0	
		ダブルループ型・変速機あり・ハブダイナモあり	1.6	1.9	3.3	3.4	2.6	1.2	1.5	1.9	2.0	1.5	1.6	1.5	2.2	2.8	3.0	2.8	1.8	2.0	2.9	1.9	1.9	2.2	1.3	1.9	
		幼児・子供車	1.1	0.9	2.2	5.1	2.9	2.3	1.8	1.3	1.4	0.9	0.8	0.9	0.7	1.0	2.9	4.7	3.8	4.0	2.8	2.7	1.3	1.3	1.3	1.2	
		幼児車	0.3	0.3	0.6	1.8	1.0	0.3	0.5	0.5	0.3	0.2	0.2	0.2	0.2	0.2	1.0	1.3	1.2	1.7	1.0	1.0	0.5	0.4	0.4	0.3	
		子供車	0.9	0.6	1.7	3.2	1.9	2.0	1.4	0.8	1.2	0.7	0.6	0.7	0.5	0.8	1.9	3.4	2.6	2.3	1.8	1.8	0.8	1.0	0.8	0.9	
		スポーツ車	1.9	2.6	7.7	7.7	5.7	4.7	4.1	4.6	3.9	3.2	2.4	1.6	1.8	2.2	7.3	7.3	6.5	8.2	6.0	5.2	3.9	3.3	2.5	2.7	
	クロスバイク	1.1	1.4	5.2	4.9	2.9	2.5	2.2	2.5	2.1	1.8	1.3	0.8	1.1	1.5	5.0	4.4	4.2	5.1	3.3	2.9	2.2	1.7	1.3	1.5		
	ロードバイク	0.6	0.8	1.6	1.9	2.1	1.5	1.5	1.6	1.3	0.9	0.7	0.5	0.5	0.6	1.1	1.6	1.6	1.9	1.6	1.6	1.2	1.1	0.8	0.8		
	マウンテンバイク	0.2	0.4	0.9	0.9	0.7	0.7	0.4	0.6	0.5	0.5	0.4	0.3	0.2	0.2	1.1	1.3	0.8	1.2	1.1	0.7	0.5	0.4	0.4	0.3		
	小径車(折りたたみ車含む)	1.0	1.1	1.2	1.6	1.6	1.8	1.2	0.9	1.8	1.3	1.0	0.8	0.7	0.9	1.3	1.7	1.6	1.9	1.9	1.4	1.2	1.3	1.2	0.7		
	幼児同乗用自転車	0.3	0.3	0.6	0.5	0.3	0.4	0.4	0.4	0.4	0.4	0.1	0.4	0.5	0.2	0.6	1.3	0.7	0.7	0.3	0.5	0.4	0.8	0.2	0.5		
	電動アシスト車	1.6	1.4	2.5	2.6	2.6	1.7	1.7	1.7	2.0	1.5	1.5	1.7	1.4	1.4	2.2	4.3	2.1	2.7	2.5	3.1	2.2	2.3	1.5	2.3		
ブロック別	北海道・東北	2.6	8.0	55.4	67.5	42.0	30.3	25.8	23.6	19.6	11.6	5.1	3.1	3.9	9.5	54.8	75.4	50.8	56.6	37.4	36.2	16.9	13.3	6.5	4.2		
	関東	26.3	20.2	31.1	34.0	35.0	27.4	24.6	31.5	33.4	31.8	27.2	28.0	25.5	27.0	31.3	33.1	25.6	35.3	39.1	34.2	37.0	38.8	24.0	34.3		
	中部・北陸	9.5	12.4	16.3	14.7	11.7	9.3	11.7	9.4	14.8	9.8	11.3	8.9	7.9	11.9	14.2	11.5	11.1	12.4	13.6	10.8	9.6	9.3	9.4	8.5		
	近畿	12.7	12.2	13.8	17.0	12.7	10.0	13.0	11.1	17.5	14.3	13.5	9.5	10.6	13.4	12.5	12.3	10.7	14.4	16.5	16.5	13.0	11.9	11.1	14.5		
	中国・四国・九州	13.9	15.0	21.1	24.6	15.8	15.1	12.8	13.7	16.9	13.4	12.2	11.0	13.0	13.9	24.1	19.1	12.9	16.4	12.1	13.2	12.1	15.0	13.5	12.0		
店舗規模別	小規模(年間販売台数100台以下)	1.9	3.4	4.9	5.1	3.4	2.9	2.8	2.3	3.9	3.0	2.0	2.0	2.0	2.7	5.5	2.1	1.7	2.9	2.9	3.4	2.9	2.6	3.0	1.9		
	中規模(年間販売台数250台以下)	8.0	9.7	25.9	24.0	16.3	13.3	12.6	11.7	13.2	11.1	9.7	8.9	7.5	12.7	21.1	19.6	15.9	20.7	16.1	15.3	13.3	10.8	9.9	8.2		
	大規模(年間販売台数251台以上)	31.6	29.7	55.8	71.2	55.1	42.4	40.5	43.1	48.1	37.4	32.5	27.6	27.8	32.4	60.2	75.4	53.5	62.4	56.8	52.1	40.1	43.2	28.0	37.1		

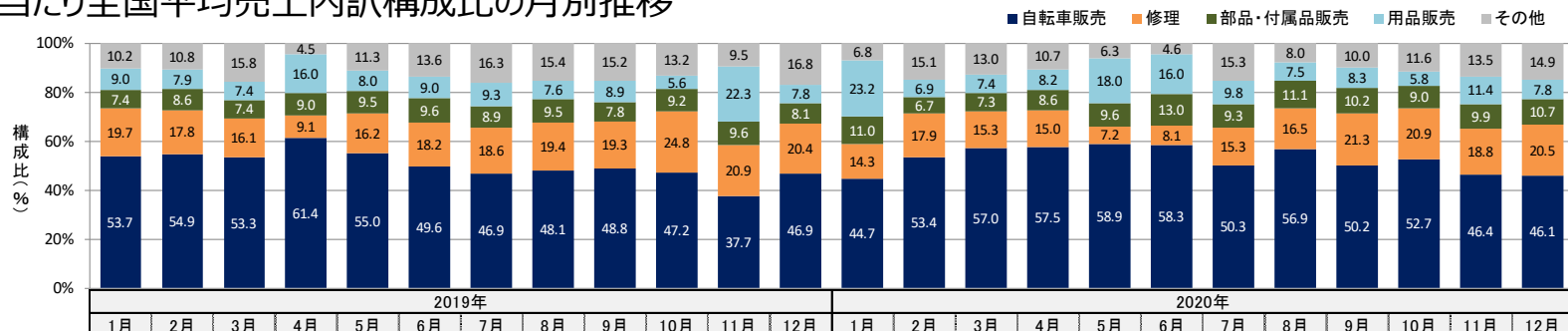
5. 1店舗当たり平均車種別在庫台数の月別推移

⑳ 1店舗当たり平均車種別在庫台数の月別推移

(単位) 台			2019年												2020年											
			1月	2月	3月	4月	5月	6月	7月	8月	9月	10月	11月	12月	1月	2月	3月	4月	5月	6月	7月	8月	9月	10月	11月	12月
新車	計		41.9	39.9	44.5	44.2	42.6	37.7	43.4	42.1	41.6	43.3	44.0	43.5	41.8	46.4	46.1	44.0	43.2	42.4	41.8	41.6	42.9	42.3	42.5	42.6
車種別	一般車		19.9	20.1	22.5	22.0	21.7	17.8	21.6	21.3	20.6	21.4	22.3	21.7	20.6	24.4	23.4	22.7	21.7	21.5	21.5	20.4	21.6	21.5	20.9	21.0
	フレーム形状区分	スタッグード型	6.6	6.3	7.3	7.3	6.8	5.4	6.9	6.7	6.8	7.2	7.4	7.3	6.6	8.7	8.2	8.0	7.7	7.6	7.4	7.7	8.3	8.2	7.9	7.3
		ダブルループ型	13.3	13.8	15.3	14.8	14.9	12.3	14.7	14.6	13.8	14.1	15.0	14.4	14.0	15.7	15.2	14.7	14.0	13.8	14.1	12.8	13.3	13.2	13.0	13.7
	変速機有無区分	変速機なし	9.3	10.0	10.6	10.9	10.9	9.5	11.2	11.1	10.4	11.3	11.8	11.4	10.5	11.9	11.5	11.2	10.6	10.3	10.4	10.0	10.4	10.3	10.2	9.7
		変速機あり	10.6	10.2	12.0	11.2	10.8	8.3	10.4	10.3	10.2	10.0	10.5	10.3	10.1	12.6	11.8	11.5	11.1	11.2	11.1	10.4	11.2	11.2	10.7	11.3
	ハブダイナモ有無区分	ハブダイナモなし	7.0	7.3	7.7	7.7	7.6	5.7	7.9	7.9	8.0	7.7	7.9	7.8	6.8	7.9	7.7	7.3	7.1	7.1	7.0	7.0	6.9	7.3	7.2	7.2
		ハブダイナモあり	13.0	12.8	14.8	14.3	14.1	12.0	13.7	13.4	12.6	13.7	14.5	13.9	13.8	16.6	15.6	15.3	14.6	14.4	14.4	13.5	14.7	14.1	13.7	13.8
	詳細区分	スタッグード型・変速機なし・ハブダイナモなし	1.0	1.0	1.2	1.3	1.2	1.3	1.3	1.3	1.3	1.4	1.4	1.4	1.2	1.5	1.3	1.3	1.3	1.2	1.1	1.2	1.3	1.4	1.4	1.4
		スタッグード型・変速機あり・ハブダイナモあり	0.6	0.6	0.5	0.6	0.6	0.6	0.7	0.6	0.6	0.6	0.7	0.7	0.6	0.8	0.8	0.8	0.8	0.7	0.8	0.8	0.9	0.8	0.8	0.0
		スタッグード型・変速機あり・ハブダイナモなし	1.3	1.2	1.3	1.5	1.4	0.5	1.5	1.5	1.6	1.6	1.6	1.6	1.5	1.8	1.7	1.6	1.6	1.6	1.6	1.6	1.7	1.7	1.6	1.6
		スタッグード型・変速機あり・ハブダイナモあり	3.7	3.5	4.2	4.0	3.6	3.1	3.5	3.3	3.3	3.7	3.7	3.6	3.3	4.6	4.4	4.2	4.1	4.2	4.0	4.0	4.5	4.4	4.1	4.3
		ダブルループ型・変速機なし・ハブダイナモなし	3.6	4.0	4.0	4.0	4.0	3.3	4.1	4.1	4.0	4.2	4.2	4.1	3.5	3.9	4.2	3.9	3.7	3.7	3.7	3.5	3.4	3.7	3.6	3.6
		ダブルループ型・変速機なし・ハブダイナモあり	4.1	4.3	4.8	5.1	5.1	4.3	5.2	5.1	4.5	5.2	5.5	5.2	5.2	5.6	5.2	5.1	4.8	4.7	4.8	4.5	5.0	4.4	4.5	4.7
		ダブルループ型・変速機あり・ハブダイナモなし	1.1	1.0	1.2	1.1	1.0	0.6	1.1	1.1	1.1	0.6	0.6	0.6	0.5	0.6	0.6	0.5	0.6	0.6	0.7	0.6	0.6	0.6	0.6	0.6
		ダブルループ型・変速機あり・ハブダイナモあり	4.6	4.4	5.2	4.7	4.8	4.1	4.3	4.4	4.3	4.2	4.7	4.4	4.8	5.6	5.2	5.2	4.9	4.8	4.9	4.2	4.4	4.5	4.3	4.8
	幼児・子供車		5.2	4.1	5.3	5.7	5.0	5.1	5.5	4.8	5.2	5.3	5.3	5.2	4.4	5.2	5.4	5.0	5.2	5.4	5.1	5.7	5.8	5.3	5.5	5.5
	幼児車		2.1	1.9	2.1	2.1	2.0	1.8	2.0	1.8	1.9	1.9	1.9	1.9	1.5	1.8	2.0	1.8	1.7	1.9	1.8	2.1	2.1	1.8	2.0	1.9
	子供車		3.1	2.2	3.3	3.5	3.0	3.4	3.5	3.1	3.3	3.4	3.5	3.3	2.9	3.4	3.4	3.2	3.5	3.6	3.3	3.7	3.7	3.5	3.6	3.6
	スポーツ車		9.2	8.7	8.9	9.0	8.5	8.1	8.6	8.7	8.6	9.1	8.9	9.0	9.1	8.9	9.4	8.6	9.1	8.6	8.3	8.4	8.3	8.4	8.5	8.7
	クロスバイク		4.1	4.2	4.9	4.5	4.2	4.2	4.3	4.3	4.3	4.8	4.7	4.8	4.7	4.9	5.2	4.5	5.1	4.8	4.5	4.4	4.3	4.4	4.5	4.5
ロードバイク		4.0	3.5	3.0	3.4	3.3	3.1	3.3	3.3	3.3	3.3	3.2	3.2	3.3	2.9	3.0	2.8	2.8	2.6	2.7	2.7	2.8	3.0	3.0	3.1	
マウンテンバイク		1.1	1.1	1.0	1.1	1.0	0.8	1.0	1.1	1.0	1.1	1.0	1.0	1.1	1.1	1.2	1.2	1.2	1.2	1.2	1.2	1.1	1.1	1.1	1.1	
小径車(折りたたみ車含む)		3.7	3.4	3.7	3.6	3.4	3.2	3.8	3.5	3.7	3.9	3.5	3.9	3.7	3.6	4.0	3.7	3.3	3.3	3.4	3.3	3.4	3.3	3.7	3.4	
幼児同乗用自転車		1.2	0.9	1.1	1.2	1.1	1.0	1.2	1.1	1.1	1.1	1.1	1.1	1.2	1.1	1.1	1.2	1.1	1.1	0.9	1.0	1.0	1.2	1.0	1.1	
電動アシスト車		2.8	2.7	2.9	2.8	3.0	2.6	2.8	2.7	2.4	2.5	2.8	2.7	2.8	3.1	2.9	2.9	2.8	2.6	2.7	2.8	2.8	2.6	2.8	2.9	
ブロック別	北海道・東北		21.7	23.1	27.3	27.5	27.2	22.9	24.1	23.3	21.9	22.0	21.6	22.1	19.8	24.5	26.8	27.1	24.3	22.2	21.5	22.4	22.4	22.3	21.9	22.1
	関東		62.4	44.8	65.3	67.8	63.1	66.9	69.2	63.8	62.1	69.2	72.2	68.8	62.5	73.6	68.5	63.6	62.8	66.1	62.8	64.1	68.4	62.8	63.0	63.7
	中部・北陸		48.5	48.5	49.5	48.4	47.6	38.9	48.2	46.2	46.6	46.9	48.8	48.2	44.9	51.0	50.8	49.7	49.7	49.2	49.1	49.1	50.7	50.3	49.2	49.2
	近畿		37.9	38.4	37.3	37.1	35.7	28.2	35.3	34.9	34.8	35.7	33.7	35.5	36.1	38.2	40.3	37.1	36.3	33.7	34.6	33.6	35.2	34.9	36.4	35.5
	中国・四国・九州		39.3	44.7	43.2	40.5	39.6	31.9	40.3	42.5	42.5	42.7	43.9	43.0	44.8	44.7	44.3	42.5	43.2	40.6	41.1	39.1	39.6	41.1	41.0	42.7
店舗規模別	小規模(年間販売台数100台以下)		19.2	17.3	19.9	20.4	20.0	16.3	20.1	19.2	19.1	19.2	19.2	19.3	19.4	20.9	19.4	18.6	18.3	17.9	17.7	17.9	18.1	18.1	18.7	19.4
	中規模(年間販売台数250台以下)		40.5	41.4	42.3	41.7	42.0	33.9	41.6	42.0	40.1	40.6	42.5	40.8	39.6	45.1	43.5	42.2	41.5	40.3	40.4	40.8	41.5	40.9	41.3	41.0
	大規模(年間販売台数251台以上)		70.1	64.4	75.6	74.9	69.7	67.2	72.6	69.0	69.4	74.5	74.6	74.8	67.1	77.6	80.5	75.7	74.3	73.5	71.7	70.3	73.6	72.3	71.6	71.5

6. 1店舗当たり平均売上金額及び修理件数の月別推移

① 1店舗当たり全国平均売上内訳構成比の月別推移



② 1店舗当たり平均売上金額の月別推移

(単位) 千円	2019年												2020年											
	1月	2月	3月	4月	5月	6月	7月	8月	9月	10月	11月	12月	1月	2月	3月	4月	5月	6月	7月	8月	9月	10月	11月	12月
全国	685	784	1,911	2,304	2,172	1,794	1,801	1,875	2,170	1,300	1,832	1,303	946	1,310	1,916	2,129	1,198	2,319	2,128	2,116	1,762	1,572	1,474	1,434
ブロック別																								
北海道・東北	650	1,005	3,211	4,963	3,937	3,147	2,821	3,143	3,410	684	4,821	816	340	1,603	3,271	4,891	3,685	4,436	3,889	4,138	2,411	749	1,854	1,093
関東	566	1,002	2,135	1,995	2,497	1,822	1,814	2,177	2,491	1,609	1,735	2,079	588	1,667	2,044	2,142	569	2,226	2,271	2,371	2,257	2,676	1,591	2,106
中部・北陸	620	653	1,302	1,279	1,057	885	831	1,091	1,203	1,015	836	758	943	734	1,166	1,076	703	1,223	938	1,060	1,050	893	865	875
近畿	828	710	1,588	1,617	1,297	1,502	1,405	1,310	2,000	1,225	976	1,482	662	989	1,531	1,321	888	2,035	1,981	1,813	1,411	1,457	1,154	1,291
中国・四国・九州	712	666	1,652	2,431	2,561	2,027	2,430	1,933	2,058	1,837	1,479	1,462	1,521	1,719	1,973	2,064	526	2,116	2,199	1,908	2,050	1,987	2,143	1,786
規模別																								
小規模	239	279	852	1,015	930	751	988	863	822	708	547	609	556	554	813	697	258	828	903	603	657	724	1,028	666
中規模	940	935	1,558	1,368	1,171	1,167	1,236	1,257	2,067	910	896	1,118	632	827	1,392	1,149	888	1,560	1,186	1,152	1,085	1,066	854	939
大規模	1,018	1,371	3,910	5,257	4,989	4,005	3,604	3,944	4,237	2,701	4,713	2,434	1,823	3,175	4,465	5,421	3,016	5,400	4,943	5,251	3,964	3,207	2,744	2,876

③ 1店舗当たり平均修理件数の月別推移

(単位) 件	2019年												2020年											
	1月	2月	3月	4月	5月	6月	7月	8月	9月	10月	11月	12月	1月	2月	3月	4月	5月	6月	7月	8月	9月	10月	11月	12月
全国	93.9	96.9	112.0	136.4	147.8	129.7	128.0	150.4	159.8	132.3	113.7	103.5	106.0	91.7	99.8	106.4	94.1	117.4	118.0	133.2	135.2	139.9	106.8	102.4
ブロック別																								
北海道・東北	20.4	34.2	113.1	177.8	196.4	148.7	100.1	147.5	129.0	83.1	58.1	39.2	57.3	32.3	66.0	95.4	75.3	141.5	85.0	128.2	113.8	97.5	66.5	44.0
関東	161.1	174.9	158.3	167.1	218.0	178.5	189.1	246.8	246.0	191.6	172.5	165.4	77.1	144.8	161.8	163.6	136.4	147.6	190.9	194.3	178.9	238.9	151.3	184.5
中部・北陸	61.1	72.8	78.1	99.4	91.6	91.6	84.4	84.2	118.7	96.6	82.5	66.7	168.4	60.7	77.3	81.7	66.1	82.8	76.3	86.5	94.6	87.4	75.3	60.0
近畿	113.6	115.9	127.3	142.0	149.9	137.3	151.5	158.3	177.9	146.1	140.4	142.3	77.4	119.4	96.4	105.5	103.9	131.7	133.7	151.5	157.7	150.9	132.4	128.9
中国・四国・九州	90.8	78.1	93.0	118.6	108.5	114.9	116.1	118.3	136.3	136.2	113.9	97.5	126.6	85.5	98.6	87.1	88.2	97.6	100.4	116.1	132.4	120.2	104.1	86.1
規模別																								
小規模	40.8	44.5	55.9	60.5	66.4	67.9	66.9	68.6	73.4	62.2	55.0	46.1	85.0	39.2	50.1	49.3	43.6	48.5	50.4	57.0	57.8	58.8	46.0	43.2
中規模	73.8	83.2	94.2	108.5	111.8	105.0	111.1	118.5	125.6	117.9	97.0	94.6	97.9	77.0	94.9	90.0	83.2	108.9	98.5	119.6	119.6	105.3	89.2	88.3
大規模	177.9	177.4	196.7	260.7	274.5	229.8	222.1	279.8	306.9	235.0	203.9	181.4	139.9	178.1	175.9	189.9	177.0	208.0	218.0	237.5	242.8	270.9	197.0	183.1

7. 車種別・価格帯別販売台数構成比

⑭ 車種別・価格帯別販売台数構成比 (全国)

[単位: %]

		合計	10,000円以下	10,001~13,000円	13,001~17,000円	17,001~20,000円	20,001~23,000円	23,001~27,000円	27,001~30,000円	30,001~33,000円	33,001~37,000円	37,001~40,000円	40,001~50,000円	50,001~70,000円	70,001~100,000円	100,001円以上
一般車		100.0	1.2	6.9	16.3	7.3	12.5	15.9	8.0	4.6	5.4	5.0	10.4	5.3	1.1	0.0
フレーム形状区分	スタッグード型	100.0	3.4	7.0	9.3	3.9	8.0	14.4	7.7	3.5	5.9	7.6	17.8	8.7	2.8	0.0
	ダブルループ型	100.0	0.3	6.9	19.2	8.7	14.4	16.6	8.1	5.0	5.2	3.9	7.3	3.9	0.4	0.0
変速機有無区分	変速機なし	100.0	2.0	12.3	29.4	11.2	18.2	10.2	5.3	3.7	3.4	1.4	2.4	0.4	0.1	0.0
	変速機あり	100.0	0.3	0.5	0.9	2.7	5.9	22.7	11.2	5.7	7.7	9.2	19.7	11.1	2.4	0.0
ハブダイナモ有無区分	ハブダイナモなし	100.0	1.1	18.9	58.2	8.8	3.6	2.4	1.4	1.8	1.3	0.5	1.3	0.6	0.2	0.0
	ハブダイナモあり	100.0	1.2	2.5	0.9	6.7	15.9	20.9	10.4	5.6	6.9	6.7	13.7	7.0	1.5	0.0
詳細区分	スタッグード型・変速機なし・ハブダイナモなし	100.0	3.7	10.3	74.6	3.7	1.4	2.3	1.4	1.4	1.1	0.0	0.0	0.0	0.0	0.0
	スタッグード型・変速機なし・ハブダイナモあり	100.0	20.0	39.8	2.2	8.9	8.7	10.1	4.1	1.0	3.1	0.7	1.4	0.0	0.0	0.0
	スタッグード型・変速機あり・ハブダイナモなし	100.0	2.8	11.1	15.3	9.7	22.2	12.5	8.3	5.6	1.4	0.0	4.2	2.8	4.2	0.0
	スタッグード型・変速機あり・ハブダイナモあり	100.0	0.3	0.2	0.1	2.8	8.5	17.1	9.4	4.2	7.2	10.4	24.1	11.9	3.8	0.0
	ダブルループ型・変速機なし・ハブダイナモなし	100.0	0.5	21.5	59.4	9.4	3.2	1.5	1.0	1.5	0.6	0.3	1.0	0.0	0.1	0.0
	ダブルループ型・変速機なし・ハブダイナモあり	100.0	0.1	0.3	1.6	14.2	35.0	18.8	9.7	6.3	6.2	2.7	4.2	0.8	0.1	0.0
	ダブルループ型・変速機あり・ハブダイナモなし	100.0	3.3	1.7	14.0	12.4	5.8	12.4	5.0	5.8	13.2	5.0	9.1	11.6	0.8	0.0
	ダブルループ型・変速機あり・ハブダイナモあり	100.0	0.0	0.5	0.5	1.8	3.0	28.8	13.4	7.0	8.1	8.7	16.6	10.6	1.2	0.0
幼児・子供車		100.0	0.2	0.2	0.7	2.9	7.3	22.0	19.9	17.1	15.6	9.8	4.0	0.3	0.1	0.0
幼児車		100.0	0.1	0.4	1.4	4.6	15.9	21.7	20.4	22.6	9.8	2.8	0.2	0.0	0.0	0.0
子供車		100.0	0.2	0.2	0.3	2.1	3.1	22.1	19.6	14.5	18.4	13.1	5.8	0.5	0.1	0.0
小径車 (折りたたみ車含む)		100.0	0.4	0.6	2.3	5.5	8.7	14.7	7.8	0.6	3.3	4.2	22.6	12.7	9.5	7.1
幼児同乗用自転車		100.0	0.0	0.0	0.0	0.0	0.0	0.2	0.0	0.3	0.2	0.9	4.0	5.6	3.7	85.1

		合計	30,000円以下	30,001~50,000円	50,001~80,000円	80,001~100,000円	100,001~150,000円	150,001~200,000円	200,001~300,000円	300,001円以上
スポーツ車		100.0	8.4	13.3	43.8	11.4	10.5	5.9	3.3	3.3
クロスバイク		100.0	13.2	19.6	57.2	8.3	1.6	0.1	0.0	0.0
ロードバイク		100.0	0.5	1.0	6.2	11.3	35.0	21.5	12.2	12.3
マウンテンバイク		100.0	2.8	8.9	56.1	24.9	3.6	1.9	1.1	0.8

		合計	50,000円以下	50,001~70,000円	70,001~100,000円	100,001~120,000円	120,001~150,000円	150,001円以上
電動アシスト車		100.0	5.3	0.4	12.3	33.7	29.1	19.1

7.1.1 車種別・価格帯別販売台数構成比 【ブロック別】

㊸ 車種別・価格帯別販売台数構成比（北海道・東北）

[単位：%]

		合計	10,000円以下	10,001～13,000円	13,001～17,000円	17,001～20,000円	20,001～23,000円	23,001～27,000円	27,001～30,000円	30,001～33,000円	33,001～37,000円	37,001～40,000円	40,001～50,000円	50,001～70,000円	70,001～100,000円	100,001円以上
一般車		100.0	0.2	1.4	13.5	1.5	1.7	3.5	2.2	2.3	13.3	14.7	33.6	11.0	1.2	0.0
フレーム形状区分	スタッグード型	100.0	0.3	1.9	2.5	0.3	0.8	1.6	2.2	0.5	12.0	18.4	43.9	13.6	1.9	0.0
	ダブルループ型	100.0	0.0	0.7	27.8	3.2	2.8	5.8	2.1	4.6	15.0	9.9	20.2	7.6	0.2	0.0
変速機有無区分	変速機なし	100.0	0.7	6.5	63.3	7.3	4.4	1.5	0.4	2.5	7.3	1.1	4.4	0.7	0.0	0.0
	変速機あり	100.0	0.0	0.0	0.1	0.0	1.0	4.0	2.6	2.2	15.0	18.4	41.4	13.8	1.5	0.0
ハブダイナモ有無区分	ハブダイナモなし	100.0	0.0	1.7	72.3	7.0	3.3	0.8	0.4	0.0	5.4	0.8	3.3	5.0	0.0	0.0
	ハブダイナモあり	100.0	0.2	1.3	0.0	0.3	1.3	4.1	2.6	2.8	15.2	17.9	40.5	12.4	1.4	0.0
詳細区分	スタッグード型・変速機なし・ハブダイナモなし	100.0	0.0	0.0	89.5	10.5	0.0	0.0	0.0	0.0	0.0	0.0	0.0	0.0	0.0	0.0
	スタッグード型・変速機なし・ハブダイナモあり	100.0	11.8	82.4	0.0	0.0	0.0	0.0	0.0	0.0	5.9	0.0	0.0	0.0	0.0	0.0
	スタッグード型・変速機あり・ハブダイナモなし	100.0	0.0	0.0	14.3	0.0	71.4	0.0	14.3	0.0	0.0	0.0	0.0	0.0	0.0	0.0
	スタッグード型・変速機あり・ハブダイナモあり	100.0	0.0	0.0	0.0	0.0	0.1	1.7	2.2	0.6	12.6	19.6	46.7	14.5	2.0	0.0
	ダブルループ型・変速機なし・ハブダイナモなし	100.0	0.0	2.2	86.7	8.3	0.6	0.0	0.0	0.0	1.1	0.0	1.1	0.0	0.0	0.0
	ダブルループ型・変速機なし・ハブダイナモあり	100.0	0.0	0.0	0.0	5.2	19.0	6.9	1.7	12.1	29.3	5.2	17.2	3.4	0.0	0.0
	ダブルループ型・変速機あり・ハブダイナモなし	100.0	0.0	0.0	0.0	0.0	5.7	5.7	0.0	0.0	31.4	5.7	17.1	34.3	0.0	0.0
ダブルループ型・変速機あり・ハブダイナモあり	100.0	0.0	0.0	0.0	0.0	0.7	9.3	3.8	6.5	18.9	17.5	33.0	10.0	0.3	0.0	
幼児・子供車		100.0	0.0	0.1	0.2	0.6	2.8	10.8	19.9	22.0	20.3	16.1	6.7	0.6	0.0	0.0
幼児車		100.0	0.0	0.2	0.4	1.2	5.6	17.8	19.4	34.8	15.8	4.4	0.4	0.0	0.0	0.0
子供車		100.0	0.0	0.0	0.0	0.1	0.9	6.2	20.2	13.6	23.2	23.9	10.8	0.9	0.0	0.0
小径車（折りたたみ車含む）		100.0	0.0	0.0	0.0	0.0	0.3	3.9	2.6	0.0	0.6	14.6	54.7	19.7	3.6	0.0
幼児同乗用自転車		100.0	0.0	0.0	0.0	0.0	0.0	0.0	0.0	0.0	0.0	0.0	0.0	0.4	1.7	97.8

		合計	30,000円以下	30,001～50,000円	50,001～80,000円	80,001～100,000円	100,001～150,000円	150,001～200,000円	200,001～300,000円	300,001円以上
スポーツ車		100.0	0.2	6.6	51.9	14.8	13.7	7.8	2.9	2.2
クロスバイク		100.0	0.3	11.0	75.1	11.9	1.6	0.1	0.0	0.0
ロードバイク		100.0	0.0	0.3	6.8	11.4	40.9	24.4	9.1	7.1
マウンテンバイク		100.0	0.0	4.0	59.2	29.6	3.1	2.4	1.3	0.4

		合計	50,000円以下	50,001～70,000円	70,001～100,000円	100,001～120,000円	120,001～150,000円	150,001円以上
電動アシスト車		100.0	15.1	0.2	4.1	17.7	30.0	32.9

7.1.2 車種別・価格帯別販売台数構成比 【ブロック別】

②⑥ 車種別・価格帯別販売台数構成比（関東）

[単位：%]

		合計	10,000円以下	10,001～13,000円	13,001～17,000円	17,001～20,000円	20,001～23,000円	23,001～27,000円	27,001～30,000円	30,001～33,000円	33,001～37,000円	37,001～40,000円	40,001～50,000円	50,001～70,000円	70,001～100,000円	100,001円以上
一般車		100.0	0.4	3.7	17.4	5.8	15.3	24.0	9.6	4.5	3.7	4.2	8.2	3.0	0.3	0.0
フレーム形状区分	スタッグード型	100.0	1.6	4.9	12.4	6.4	10.0	26.0	12.1	4.3	1.1	4.2	10.0	6.1	1.0	0.0
	ダブルループ型	100.0	0.0	3.4	18.8	5.6	16.8	23.4	8.9	4.6	4.5	4.2	7.7	2.1	0.1	0.0
変速機有無区分	変速機なし	100.0	0.6	6.5	30.6	7.6	23.4	13.7	5.1	3.3	4.3	1.6	2.9	0.1	0.0	0.0
	変速機あり	100.0	0.0	0.1	0.3	3.5	4.8	37.2	15.4	6.1	3.0	7.5	15.0	6.7	0.6	0.0
ハブダイナモ有無区分	ハブダイナモなし	100.0	0.6	13.2	74.3	5.6	2.1	0.8	0.8	1.0	0.3	0.2	0.7	0.1	0.1	0.0
	ハブダイナモあり	100.0	0.3	0.9	0.3	5.9	19.3	30.9	12.2	5.6	4.8	5.4	10.4	3.8	0.3	0.0
詳細区分	スタッグード型・変速機なし・ハブダイナモなし	100.0	4.3	11.4	76.4	3.6	0.0	0.0	1.4	1.4	1.4	0.0	0.0	0.0	0.0	0.0
	スタッグード型・変速機なし・ハブダイナモあり	100.0	9.9	30.8	2.2	6.6	24.2	18.7	3.3	0.0	2.2	2.2	0.0	0.0	0.0	0.0
	スタッグード型・変速機あり・ハブダイナモなし	100.0	0.0	4.2	20.8	4.2	37.5	12.5	8.3	0.0	0.0	0.0	4.2	4.2	4.2	0.0
	スタッグード型・変速機あり・ハブダイナモあり	100.0	0.0	0.0	0.0	7.1	9.2	32.9	15.6	5.7	0.9	5.6	13.7	8.3	1.2	0.0
	ダブルループ型・変速機なし・ハブダイナモなし	100.0	0.0	13.8	75.8	6.0	1.5	0.5	0.4	1.0	0.1	0.1	0.7	0.0	0.0	0.0
	ダブルループ型・変速機なし・ハブダイナモあり	100.0	0.0	0.0	0.7	9.0	39.0	22.8	8.4	5.2	7.3	2.7	4.7	0.2	0.1	0.0
	ダブルループ型・変速機あり・ハブダイナモなし	100.0	0.0	0.0	0.0	0.0	0.0	33.3	33.3	0.0	0.0	33.3	0.0	0.0	0.0	0.0
ダブルループ型・変速機あり・ハブダイナモあり	100.0	0.0	0.0	0.0	1.4	1.6	40.3	15.4	6.4	4.2	8.7	16.0	5.8	0.2	0.0	
幼児・子供車		100.0	0.0	0.3	0.7	3.5	10.3	39.8	20.5	8.7	12.2	3.3	0.5	0.0	0.1	0.0
	幼児車	100.0	0.0	0.5	2.2	9.2	38.6	28.8	19.6	0.0	0.5	0.5	0.0	0.0	0.0	0.0
	子供車	100.0	0.0	0.2	0.2	1.6	0.9	43.5	20.8	11.6	16.1	4.2	0.7	0.0	0.2	0.0
小径車（折りたたみ車含む）		100.0	0.0	0.0	0.4	4.6	20.1	28.7	11.9	0.4	7.1	0.4	12.2	3.1	1.9	9.0
幼児同乗用自転車		100.0	0.0	0.0	0.0	0.0	0.0	0.0	0.0	0.3	0.0	1.7	7.2	10.0	5.5	75.3

		合計	30,000円以下	30,001～50,000円	50,001～80,000円	80,001～100,000円	100,001～150,000円	150,001～200,000円	200,001～300,000円	300,001円以上
スポーツ車		100.0	23.8	29.6	33.6	4.1	4.9	1.6	1.3	1.1
	クロスバイク	100.0	28.5	34.4	33.5	2.8	0.8	0.0	0.0	0.0
	ロードバイク	100.0	0.0	1.8	5.3	10.5	43.9	15.8	14.0	8.8
	マウンテンバイク	100.0	2.0	12.2	67.3	10.2	2.0	2.0	0.0	4.1

		合計	50,000円以下	50,001～70,000円	70,001～100,000円	100,001～120,000円	120,001～150,000円	150,001円以上
電動アシスト車		100.0	0.0	0.2	17.1	44.5	30.5	7.8

7.1.3 車種別・価格帯別販売台数構成比 【ブロック別】

② 車種別・価格帯別販売台数構成比（中部・北陸）

[単位：%]

		合計	10,000円以下	10,001～13,000円	13,001～17,000円	17,001～20,000円	20,001～23,000円	23,001～27,000円	27,001～30,000円	30,001～33,000円	33,001～37,000円	37,001～40,000円	40,001～50,000円	50,001～70,000円	70,001～100,000円	100,001円以上
一般車		100.0	2.1	15.2	12.7	5.3	8.5	10.8	8.9	5.7	5.8	3.9	8.1	9.7	3.2	0.0
フレーム形状区分	スタッグード型	100.0	5.0	8.7	8.7	2.9	6.2	13.9	8.8	3.5	7.1	4.7	12.1	12.3	6.1	0.0
	ダブルループ型	100.0	0.4	19.1	15.0	6.7	9.9	9.0	9.0	7.1	5.0	3.4	5.8	8.2	1.4	0.0
変速機有無区分	変速機なし	100.0	3.7	28.5	21.9	7.2	10.3	6.8	7.9	5.4	3.0	1.3	3.1	0.6	0.3	0.0
	変速機あり	100.0	0.5	1.3	2.9	3.3	6.6	15.0	9.9	6.1	8.7	6.6	13.4	19.3	6.2	0.0
ハブダイナモ有無区分	ハブダイナモなし	100.0	0.6	38.2	36.4	7.9	3.6	5.0	1.4	2.6	1.2	0.6	2.2	0.2	0.2	0.0
	ハブダイナモあり	100.0	2.9	4.1	1.1	4.0	10.9	13.6	12.5	7.3	8.0	5.5	11.0	14.4	4.6	0.0
詳細区分	スタッグード型・変速機なし・ハブダイナモなし	100.0	0.0	12.5	76.8	3.6	0.0	5.4	0.0	1.8	0.0	0.0	0.0	0.0	0.0	0.0
	スタッグード型・変速機なし・ハブダイナモあり	100.0	24.8	33.9	0.9	6.4	7.3	13.8	7.3	0.9	0.9	0.0	3.7	0.0	0.0	0.0
	スタッグード型・変速機あり・ハブダイナモなし	100.0	0.0	18.2	22.7	9.1	0.0	27.3	9.1	0.0	4.5	0.0	9.1	0.0	0.0	0.0
	スタッグード型・変速機あり・ハブダイナモあり	100.0	0.5	0.5	0.3	1.5	7.2	14.4	10.5	4.6	10.0	6.9	16.4	18.2	9.0	0.0
	ダブルループ型・変速機なし・ハブダイナモなし	100.0	0.3	46.7	31.0	7.4	3.6	2.8	0.8	3.1	1.0	0.8	2.3	0.0	0.3	0.0
	ダブルループ型・変速機なし・ハブダイナモあり	100.0	0.4	0.0	3.8	7.9	25.1	10.5	21.8	12.1	7.9	2.9	5.0	2.1	0.4	0.0
	ダブルループ型・変速機あり・ハブダイナモなし	100.0	5.4	0.0	40.5	18.9	10.8	13.5	5.4	0.0	2.7	0.0	0.0	2.7	0.0	0.0
	ダブルループ型・変速機あり・ハブダイナモあり	100.0	0.0	1.3	0.3	3.3	5.9	15.0	9.8	9.2	8.2	7.5	11.4	24.2	3.9	0.0
幼児・子供車		100.0	0.0	0.0	1.7	8.6	11.2	27.2	21.6	16.8	9.1	2.2	1.7	0.0	0.0	0.0
幼児車		100.0	0.0	0.0	2.8	13.9	18.1	33.3	16.7	13.9	1.4	0.0	0.0	0.0	0.0	0.0
子供車		100.0	0.0	0.0	1.3	6.3	8.1	24.4	23.8	18.1	12.5	3.1	2.5	0.0	0.0	0.0
小径車（折りたたみ車含む）		100.0	1.1	2.3	4.6	17.2	12.6	19.5	10.3	1.1	5.7	3.4	10.3	8.0	3.4	0.0
幼児同乗用自転車		100.0	0.0	0.0	0.0	0.0	0.0	0.0	0.0	0.0	0.0	0.0	0.0	14.3	0.0	85.7

		合計	30,000円以下	30,001～50,000円	50,001～80,000円	80,001～100,000円	100,001～150,000円	150,001～200,000円	200,001～300,000円	300,001円以上
スポーツ車		100.0	11.0	12.3	39.5	16.4	9.6	2.7	5.2	3.4
クロスバイク		100.0	16.7	15.2	50.4	14.0	3.8	0.0	0.0	0.0
ロードバイク		100.0	0.9	2.8	7.3	19.3	25.7	11.0	20.2	12.8
マウンテンバイク		100.0	5.5	16.4	47.9	20.5	6.8	0.0	1.4	1.4

		合計	50,000円以下	50,001～70,000円	70,001～100,000円	100,001～120,000円	120,001～150,000円	150,001円以上
電動アシスト車		100.0	0.0	0.8	18.8	41.0	32.8	6.6

7.1.4 車種別・価格帯別販売台数構成比【ブロック別】

⑳ 車種別・価格帯別販売台数構成比（近畿）

[単位：%]

		合計	10,000円以下	10,001～13,000円	13,001～17,000円	17,001～20,000円	20,001～23,000円	23,001～27,000円	27,001～30,000円	30,001～33,000円	33,001～37,000円	37,001～40,000円	40,001～50,000円	50,001～70,000円	70,001～100,000円	100,001円以上
一般車		100.0	1.8	12.8	17.9	16.2	16.6	14.2	7.6	2.8	3.2	1.9	3.1	1.9	0.1	0.0
フレーム形状区分	スタッグード型	100.0	7.2	13.3	21.2	6.1	15.9	13.9	4.6	2.9	4.1	2.3	3.8	4.3	0.3	0.0
	ダブルループ型	100.0	0.0	12.6	16.8	19.5	16.8	14.3	8.6	2.7	2.9	1.7	2.8	1.1	0.0	0.0
変速機有無区分	変速機なし	100.0	2.4	17.1	23.4	20.2	16.0	8.8	6.0	1.6	1.7	1.1	1.6	0.2	0.0	0.0
	変速機あり	100.0	0.0	1.1	2.4	5.4	18.2	29.2	12.1	6.2	7.2	4.0	7.2	6.7	0.3	0.0
ハブダイナモ有無区分	ハブダイナモなし	100.0	0.2	29.0	47.8	11.2	4.6	3.3	2.1	0.2	0.8	0.0	0.8	0.0	0.0	0.0
	ハブダイナモあり	100.0	2.6	4.3	2.2	18.9	22.9	20.0	10.5	4.1	4.4	2.8	4.2	2.9	0.1	0.0
詳細区分	スタッグード型・変速機なし・ハブダイナモなし	100.0	1.1	10.5	76.8	3.2	1.1	3.2	2.1	0.0	2.1	0.0	0.0	0.0	0.0	0.0
	スタッグード型・変速機なし・ハブダイナモあり	100.0	26.7	40.0	0.0	12.2	5.6	7.8	1.1	0.0	3.3	1.1	2.2	0.0	0.0	0.0
	スタッグード型・変速機あり・ハブダイナモなし	100.0	0.0	0.0	0.0	50.0	0.0	0.0	25.0	25.0	0.0	0.0	0.0	0.0	0.0	0.0
	スタッグード型・変速機あり・ハブダイナモあり	100.0	0.0	0.0	0.0	3.2	31.4	24.4	7.7	5.8	5.8	4.5	7.1	9.6	0.6	0.0
	ダブルループ型・変速機なし・ハブダイナモなし	100.0	0.0	34.9	41.8	12.9	5.4	2.1	1.6	0.0	0.5	0.0	0.8	0.0	0.0	0.0
	ダブルループ型・変速機なし・ハブダイナモあり	100.0	0.0	0.0	2.7	30.8	29.3	15.4	11.2	3.4	2.3	2.1	2.3	0.4	0.0	0.0
	ダブルループ型・変速機あり・ハブダイナモなし	100.0	0.0	0.0	18.2	9.1	9.1	45.5	9.1	0.0	0.0	0.0	9.1	0.0	0.0	0.0
ダブルループ型・変速機あり・ハブダイナモあり	100.0	0.0	2.0	3.5	5.9	8.9	32.7	15.3	6.4	8.9	4.0	7.4	5.0	0.0	0.0	
幼児・子供車		100.0	0.0	0.8	1.7	5.0	12.5	22.5	14.2	19.2	8.3	8.3	5.0	1.7	0.8	0.0
	幼児車	100.0	0.0	0.0	7.1	7.1	21.4	14.3	35.7	10.7	0.0	3.6	0.0	0.0	0.0	0.0
	子供車	100.0	0.0	1.1	0.0	4.3	9.8	25.0	7.6	21.7	10.9	9.8	6.5	2.2	1.1	0.0
小径車（折りたたみ車含む）		100.0	0.0	0.0	3.1	2.6	3.4	8.9	7.1	0.6	0.9	1.4	8.0	21.1	29.7	13.1
幼児同乗用自転車		100.0	0.0	0.0	0.0	0.0	0.0	0.0	0.0	0.0	0.0	0.0	0.0	3.4	3.4	93.1

		合計	30,000円以下	30,001～50,000円	50,001～80,000円	80,001～100,000円	100,001～150,000円	150,001～200,000円	200,001～300,000円	300,001円以上
スポーツ車		100.0	16.5	28.9	40.5	5.7	6.4	0.5	1.0	0.5
	クロスバイク	100.0	21.4	32.2	43.5	1.6	1.1	0.0	0.2	0.0
	ロードバイク	100.0	0.0	6.5	16.9	24.7	39.0	3.9	5.2	3.9
	マウンテンバイク	100.0	1.6	32.8	49.2	11.5	3.3	0.0	1.6	0.0

		合計	50,000円以下	50,001～70,000円	70,001～100,000円	100,001～120,000円	120,001～150,000円	150,001円以上
電動アシスト車		100.0	0.0	0.3	12.1	42.1	25.7	19.8

7.1.5 車種別・価格帯別販売台数構成比【ブロック別】

29 車種別・価格帯別販売台数構成比（中国・四国・九州）

[単位：%]

		合計	10,000円以下	10,001～13,000円	13,001～17,000円	17,001～20,000円	20,001～23,000円	23,001～27,000円	27,001～30,000円	30,001～33,000円	33,001～37,000円	37,001～40,000円	40,001～50,000円	50,001～70,000円	70,001～100,000円	100,001円以上
一般車		100.0	2.6	6.7	17.6	9.6	14.1	11.8	8.1	6.7	4.9	3.6	6.6	5.5	2.3	0.0
フレーム形状区分	スタッグード型	100.0	6.8	12.0	6.0	4.3	11.6	12.6	8.7	6.8	5.4	5.0	9.7	5.2	5.8	0.0
	ダブルループ型	100.0	1.2	4.8	21.7	11.5	14.9	11.5	7.8	6.6	4.7	3.1	5.5	5.6	1.0	0.0
変速機有無区分	変速機なし	100.0	3.6	10.4	29.2	14.6	18.0	8.4	4.5	5.4	2.2	1.6	1.4	0.7	0.1	0.0
	変速機あり	100.0	1.2	1.3	0.8	2.4	8.4	16.8	13.3	8.6	8.8	6.4	14.2	12.4	5.4	0.0
ハブダイナモ有無区分	ハブダイナモなし	100.0	3.6	10.7	52.8	13.6	5.2	2.6	2.4	4.5	1.6	1.0	1.0	0.3	0.7	0.0
	ハブダイナモあり	100.0	2.2	4.8	1.7	7.8	18.1	16.0	10.6	7.7	6.4	4.8	9.1	7.8	3.0	0.0
詳細区分	スタッグード型・変速機なし・ハブダイナモなし	100.0	15.0	7.5	52.5	2.5	10.0	5.0	2.5	5.0	0.0	0.0	0.0	0.0	0.0	0.0
	スタッグード型・変速機なし・ハブダイナモあり	100.0	19.4	46.3	5.6	12.0	0.9	2.8	4.6	2.8	5.6	0.0	0.0	0.0	0.0	0.0
	スタッグード型・変速機あり・ハブダイナモなし	100.0	13.3	20.0	0.0	13.3	13.3	0.0	0.0	20.0	0.0	0.0	0.0	6.7	13.3	0.0
	スタッグード型・変速機あり・ハブダイナモあり	100.0	1.3	0.6	0.6	1.6	15.3	17.5	11.3	7.8	6.3	7.5	14.7	7.5	8.1	0.0
	ダブルループ型・変速機なし・ハブダイナモなし	100.0	2.2	11.0	58.2	14.1	4.9	2.2	2.2	2.9	1.0	0.6	0.4	0.0	0.2	0.0
	ダブルループ型・変速機なし・ハブダイナモあり	100.0	0.4	1.5	2.2	16.8	36.5	16.4	6.9	8.6	2.8	3.2	2.8	1.7	0.0	0.0
	ダブルループ型・変速機あり・ハブダイナモなし	100.0	5.7	5.7	0.0	20.0	0.0	5.7	5.7	20.0	11.4	8.6	11.4	2.9	2.9	0.0
ダブルループ型・変速機あり・ハブダイナモあり	100.0	0.3	0.8	1.0	1.0	3.3	17.9	16.2	7.7	11.0	5.6	14.6	17.4	3.1	0.0	
幼児・子供車		100.0	1.7	0.8	1.7	6.8	15.2	20.7	19.0	16.5	11.4	4.2	2.1	0.0	0.0	0.0
	幼児車	100.0	1.6	1.6	3.2	6.3	27.0	22.2	28.6	6.3	3.2	0.0	0.0	0.0	0.0	0.0
	子供車	100.0	1.7	0.6	1.1	6.9	10.9	20.1	15.5	20.1	14.4	5.7	2.9	0.0	0.0	0.0
小径車（折りたたみ車含む）		100.0	1.7	1.9	5.5	11.3	5.0	9.9	6.6	1.1	2.2	3.3	26.0	12.4	6.4	6.6
幼児同乗用自転車		100.0	0.0	0.0	0.0	0.0	0.0	6.3	0.0	6.3	6.3	0.0	12.5	0.0	0.0	68.8

		合計	30,000円以下	30,001～50,000円	50,001～80,000円	80,001～100,000円	100,001～150,000円	150,001～200,000円	200,001～300,000円	300,001円以上
スポーツ車		100.0	22.7	16.3	24.1	5.1	5.4	7.5	7.3	11.5
	クロスバイク	100.0	33.8	24.7	35.1	4.4	1.3	0.7	0.0	0.0
	ロードバイク	100.0	2.4	1.2	0.4	3.6	12.9	21.7	22.5	35.3
	マウンテンバイク	100.0	23.2	15.9	37.7	14.5	5.8	1.4	0.0	1.4

		合計	50,000円以下	50,001～70,000円	70,001～100,000円	100,001～120,000円	120,001～150,000円	150,001円以上
電動アシスト車		100.0	0.3	1.4	24.0	38.9	27.1	8.3

7.2.1 車種別・価格帯別販売台数構成比 【店舗規模別】

③〇 車種別・価格帯別販売台数構成比 (小規模)

[単位: %]

		合計	10,000円以下	10,001~13,000円	13,001~17,000円	17,001~20,000円	20,001~23,000円	23,001~27,000円	27,001~30,000円	30,001~33,000円	33,001~37,000円	37,001~40,000円	40,001~50,000円	50,001~70,000円	70,001~100,000円	100,001円以上
一般車		100.0	1.5	10.3	24.2	7.9	10.6	9.4	8.6	6.9	5.4	3.2	6.7	3.9	1.3	0.0
フレーム形状区分	スタッグード型	100.0	5.7	32.9	7.6	3.2	6.3	3.2	7.6	7.0	8.2	3.8	5.7	4.4	4.4	0.0
	ダブルループ型	100.0	0.0	2.1	30.3	9.6	12.2	11.7	8.9	6.9	4.4	3.0	7.1	3.7	0.2	0.0
変速機有無区分	変速機なし	100.0	2.3	15.3	35.6	11.0	12.3	7.3	5.3	4.3	2.8	1.0	1.5	1.3	0.3	0.0
	変速機あり	100.0	0.0	0.0	1.0	1.5	7.2	13.8	15.4	12.3	10.8	7.7	17.4	9.2	3.6	0.0
ハブダイナモ有無区分	ハブダイナモなし	100.0	0.0	4.3	65.4	3.8	12.0	4.8	2.9	2.9	1.4	0.5	1.9	0.0	0.0	0.0
	ハブダイナモあり	100.0	2.3	13.5	2.1	10.1	9.8	11.9	11.7	9.1	7.5	4.7	9.3	6.0	2.1	0.0
詳細区分	スタッグード型・変速機なし・ハブダイナモなし	100.0	0.0	0.0	66.7	0.0	11.1	0.0	0.0	22.2	0.0	0.0	0.0	0.0	0.0	0.0
	スタッグード型・変速機なし・ハブダイナモあり	100.0	11.5	66.7	6.4	6.4	0.0	0.0	1.3	0.0	7.7	0.0	0.0	0.0	0.0	0.0
	スタッグード型・変速機あり・ハブダイナモなし	100.0	0.0	0.0	14.3	0.0	71.4	0.0	0.0	14.3	0.0	0.0	0.0	0.0	0.0	0.0
	スタッグード型・変速機あり・ハブダイナモあり	100.0	0.0	0.0	0.0	0.0	6.3	7.8	17.2	12.5	10.9	9.4	14.1	10.9	10.9	0.0
	ダブルループ型・変速機なし・ハブダイナモなし	100.0	0.0	4.9	69.7	4.3	9.2	3.8	3.2	1.6	1.6	0.0	1.6	0.0	0.0	0.0
	ダブルループ型・変速機なし・ハブダイナモあり	100.0	0.0	0.0	1.6	24.4	24.4	17.3	11.0	9.4	1.6	3.1	2.4	3.9	0.8	0.0
	ダブルループ型・変速機あり・ハブダイナモなし	100.0	0.0	0.0	0.0	0.0	28.6	42.9	0.0	0.0	0.0	14.3	14.3	0.0	0.0	0.0
ダブルループ型・変速機あり・ハブダイナモあり	100.0	0.0	0.0	0.9	2.6	2.6	16.2	16.2	12.8	12.0	6.8	20.5	9.4	0.0	0.0	
幼児・子供車		100.0	0.0	0.0	3.0	6.1	3.0	27.3	24.2	12.1	12.1	3.0	9.1	0.0	0.0	0.0
	幼児車	100.0	0.0	0.0	25.0	0.0	0.0	0.0	50.0	25.0	0.0	0.0	0.0	0.0	0.0	0.0
	子供車	100.0	0.0	0.0	0.0	6.9	3.4	31.0	20.7	10.3	13.8	3.4	10.3	0.0	0.0	0.0
小径車 (折りたたみ車含む)		100.0	0.0	0.0	1.2	2.4	2.4	7.2	10.8	1.2	7.2	1.2	12.0	3.6	0.0	50.6
幼児同乗用自転車		100.0	0.0	0.0	0.0	0.0	0.0	0.0	0.0	0.0	0.0	0.0	0.0	0.0	0.0	100.0

		合計	30,000円以下	30,001~50,000円	50,001~80,000円	80,001~100,000円	100,001~150,000円	150,001~200,000円	200,001~300,000円	300,001円以上
スポーツ車		100.0	3.6	12.2	47.0	7.2	10.8	6.5	9.0	3.9
	クロスバイク	100.0	6.3	16.4	71.1	3.8	0.6	1.9	0.0	0.0
	ロードバイク	100.0	0.0	5.8	3.9	12.6	28.2	14.6	24.3	10.7
	マウンテンバイク	100.0	0.0	11.8	82.4	5.9	0.0	0.0	0.0	0.0

		合計	50,000円以下	50,001~70,000円	70,001~100,000円	100,001~120,000円	120,001~150,000円	150,001円以上
電動アシスト車		100.0	0.0	1.5	10.7	48.8	30.7	8.3

7.2.2 車種別・価格帯別販売台数構成比 【店舗規模別】

③1 車種別・価格帯別販売台数構成比（中規模）

[単位：%]

		合計	10,000円以下	10,001～13,000円	13,001～17,000円	17,001～20,000円	20,001～23,000円	23,001～27,000円	27,001～30,000円	30,001～33,000円	33,001～37,000円	37,001～40,000円	40,001～50,000円	50,001～70,000円	70,001～100,000円	100,001円以上
一般車		100.0	2.8	8.0	13.7	9.1	11.8	15.1	8.7	4.2	6.3	4.9	9.0	4.2	2.0	0.0
フレーム形状区分	スタッグード型	100.0	8.0	9.2	8.9	3.6	11.1	17.7	5.8	2.5	5.3	4.8	12.2	5.6	5.3	0.0
	ダブルループ型	100.0	0.9	7.6	15.5	11.2	12.1	14.2	9.7	4.8	6.7	5.0	7.8	3.6	0.9	0.0
変速機有無区分	変速機なし	100.0	4.1	12.9	21.5	14.0	14.7	11.5	8.1	2.6	4.1	3.0	3.3	0.3	0.0	0.0
	変速機あり	100.0	1.2	1.6	3.6	2.9	8.1	19.9	9.5	6.3	9.3	7.5	16.3	9.2	4.7	0.0
ハブダイナモ有無区分	ハブダイナモなし	100.0	3.4	23.7	49.9	9.5	3.2	2.7	1.7	1.2	1.5	1.0	1.9	0.2	0.2	0.0
	ハブダイナモあり	100.0	2.6	2.9	1.8	9.0	14.6	19.2	11.0	5.2	7.9	6.2	11.3	5.5	2.7	0.0
詳細区分	スタッグード型・変速機なし・ハブダイナモなし	100.0	8.6	12.9	65.7	5.7	1.4	2.9	1.4	0.0	1.4	0.0	0.0	0.0	0.0	0.0
	スタッグード型・変速機なし・ハブダイナモあり	100.0	29.8	33.9	1.6	8.1	12.9	4.8	1.6	0.0	1.6	0.8	4.8	0.0	0.0	0.0
	スタッグード型・変速機あり・ハブダイナモなし	100.0	8.0	24.0	24.0	4.0	0.0	12.0	16.0	0.0	0.0	0.0	12.0	0.0	0.0	0.0
	スタッグード型・変速機あり・ハブダイナモあり	100.0	1.4	0.5	0.7	1.9	12.8	24.2	7.1	3.8	7.4	7.1	16.4	8.6	8.1	0.0
	ダブルループ型・変速機なし・ハブダイナモなし	100.0	2.0	27.3	50.1	10.0	3.1	1.6	0.9	1.6	1.6	0.9	1.1	0.0	0.0	0.0
	ダブルループ型・変速機なし・ハブダイナモあり	100.0	0.4	0.1	2.4	18.4	23.8	19.8	14.4	4.0	6.4	5.0	4.8	0.6	0.0	0.0
	ダブルループ型・変速機あり・ハブダイナモなし	100.0	6.7	4.4	37.8	13.3	8.9	8.9	2.2	0.0	2.2	4.4	6.7	2.2	2.2	0.0
ダブルループ型・変速機あり・ハブダイナモあり	100.0	0.2	1.3	2.0	2.7	4.7	17.8	11.6	9.1	11.8	8.3	17.2	10.7	2.5	0.0	
幼児・子供車		100.0	0.9	0.6	0.6	3.6	5.5	17.4	26.2	18.9	11.5	8.9	4.3	1.5	0.0	0.0
	幼児車	100.0	1.1	1.1	2.2	12.4	15.7	20.2	11.2	16.9	7.9	11.2	0.0	0.0	0.0	0.0
	子供車	100.0	0.8	0.5	0.3	1.6	3.1	16.8	29.7	19.4	12.3	8.4	5.2	1.8	0.0	0.0
小径車（折りたたみ車含む）		100.0	2.7	3.0	3.0	11.4	6.4	19.3	9.8	0.4	0.8	2.7	25.4	10.2	3.8	1.1
幼児同乗用自転車		100.0	0.0	0.0	0.0	0.0	0.0	1.0	0.0	1.0	0.0	0.0	3.0	4.0	13.0	78.0

		合計	30,000円以下	30,001～50,000円	50,001～80,000円	80,001～100,000円	100,001～150,000円	150,001～200,000円	200,001～300,000円	300,001円以上
スポーツ車		100.0	10.9	13.6	45.8	14.5	7.3	3.5	2.3	2.1
	クロスバイク	100.0	15.9	19.4	54.6	8.7	1.3	0.1	0.0	0.0
	ロードバイク	100.0	1.7	1.7	14.7	19.4	29.1	12.9	10.7	9.7
	マウンテンバイク	100.0	4.7	7.8	52.5	27.8	2.5	3.9	0.3	0.6

		合計	50,000円以下	50,001～70,000円	70,001～100,000円	100,001～120,000円	120,001～150,000円	150,001円以上
電動アシスト車		100.0	0.1	0.4	12.6	51.1	27.7	8.0

7.2.3 車種別・価格帯別販売台数構成比 【店舗規模別】

③ 車種別・価格帯別販売台数構成比（大規模）

[単位：%]

		合計	10,000円以下	10,001～13,000円	13,001～17,000円	17,001～20,000円	20,001～23,000円	23,001～27,000円	27,001～30,000円	30,001～33,000円	33,001～37,000円	37,001～40,000円	40,001～50,000円	50,001～70,000円	70,001～100,000円	100,001円以上
一般車		100.0	0.7	6.3	16.5	6.6	12.9	16.7	7.7	4.5	5.1	5.2	11.1	5.8	0.8	0.0
フレーム形状区分	スタッグード型	100.0	1.9	4.5	9.5	4.1	7.3	14.2	8.3	3.5	5.8	8.7	20.2	9.9	2.0	0.0
	ダブルループ型	100.0	0.1	7.1	19.6	7.8	15.5	17.8	7.5	4.9	4.7	3.7	7.1	4.0	0.3	0.0
変速機有無区分	変速機なし	100.0	1.2	11.8	31.5	10.3	20.0	10.0	4.3	4.0	3.2	1.0	2.2	0.3	0.1	0.0
	変速機あり	100.0	0.0	0.2	0.1	2.7	5.2	24.0	11.5	5.1	7.1	9.9	20.8	11.8	1.7	0.0
ハブダイナモ有無区分	ハブダイナモなし	100.0	0.6	19.1	59.9	9.1	2.8	2.0	1.2	1.9	1.2	0.3	1.1	0.8	0.3	0.0
	ハブダイナモあり	100.0	0.7	1.5	0.4	5.7	16.7	22.1	10.2	5.5	6.5	7.0	14.8	7.6	1.1	0.0
詳細区分	スタッグード型・変速機なし・ハブダイナモなし	100.0	2.6	10.0	77.1	3.3	1.1	2.2	1.5	1.1	1.1	0.0	0.0	0.0	0.0	0.0
	スタッグード型・変速機なし・ハブダイナモあり	100.0	17.4	33.3	0.9	10.3	9.4	16.9	6.6	1.9	2.3	0.9	0.0	0.0	0.0	0.0
	スタッグード型・変速機あり・ハブダイナモなし	100.0	0.0	5.0	10.0	15.0	27.5	15.0	5.0	7.5	2.5	0.0	0.0	5.0	7.5	0.0
	スタッグード型・変速機あり・ハブダイナモあり	100.0	0.0	0.1	0.0	3.2	7.5	15.8	9.6	4.0	7.1	11.2	26.3	12.8	2.5	0.0
	ダブルループ型・変速機なし・ハブダイナモなし	100.0	0.2	21.8	60.8	9.8	2.5	1.2	0.8	1.5	0.2	0.2	0.9	0.0	0.1	0.0
	ダブルループ型・変速機なし・ハブダイナモあり	100.0	0.0	0.3	1.3	11.8	40.4	18.5	7.7	7.0	6.4	1.8	4.1	0.6	0.1	0.0
	ダブルループ型・変速機あり・ハブダイナモなし	100.0	1.4	0.0	0.0	13.0	1.4	11.6	7.2	10.1	21.7	4.3	10.1	18.8	0.0	0.0
	ダブルループ型・変速機あり・ハブダイナモあり	100.0	0.0	0.2	0.0	1.4	2.4	33.2	13.7	5.9	6.6	8.9	16.1	10.6	0.8	0.0
幼児・子供車		100.0	0.0	0.1	0.6	2.7	7.7	22.9	18.4	16.8	16.6	10.1	3.8	0.1	0.1	0.0
幼児車		100.0	0.0	0.3	1.2	3.7	16.0	22.0	21.4	23.2	10.1	1.9	0.3	0.0	0.0	0.0
子供車		100.0	0.0	0.1	0.3	2.1	3.0	23.5	16.7	13.1	20.3	14.7	5.9	0.2	0.2	0.0
小径車（折りたたみ車含む）		100.0	0.0	0.1	2.3	4.4	9.6	14.2	7.1	0.6	3.6	4.8	22.7	13.9	11.3	5.5
幼児同乗用自転車		100.0	0.0	0.0	0.0	0.0	0.0	0.0	0.0	0.2	0.2	1.1	4.3	6.0	1.7	86.4

		合計	30,000円以下	30,001～50,000円	50,001～80,000円	80,001～100,000円	100,001～150,000円	150,001～200,000円	200,001～300,000円	300,001円以上
スポーツ車		100.0	7.5	13.2	42.4	10.0	12.3	7.2	3.5	3.9
クロスバイク		100.0	12.3	20.0	57.6	8.4	1.8	0.0	0.0	0.0
ロードバイク		100.0	0.0	0.2	2.9	7.7	38.2	25.9	11.5	13.6
マウンテンバイク		100.0	1.2	9.7	58.1	23.2	4.7	0.2	1.9	0.9

		合計	50,000円以下	50,001～70,000円	70,001～100,000円	100,001～120,000円	120,001～150,000円	150,001円以上
電動アシスト車		100.0	8.1	0.3	12.4	24.7	29.6	25.0

【参考】 全国自転車小売店のブロック別×店舗規模別店舗数の推計

＜推計の考え方＞

- ・2014年度より調査対象店舗設計を「店舗規模別」（年間自転車販売台数に基づき小規模／中規模／大規模の3区分）に設定することとなり、対象店舗抽出時に「予備調査」を実施し、「店舗規模」（年間自転車販売台数）を調査した。
- ・予備調査は、タウンページより抽出・全国で6,432店舗を抽出。2か年に分けて予備調査を実施、回収率は8.6%（553店舗）であった。
- ・「経済センサス基礎調査」（2014年）の結果から、全国の自転車小売店数は11,497店舗である。
- ・そこで、「経済センサス基礎調査」のブロック別自転車小売店数に、国内販売動向調査で実施した「予備調査」の回答結果（店舗規模）から算出した「小規模／中規模／大規模」の店舗数構成比を乗じ、ブロック別×店舗規模別の自転車小売店数を推計した。

ブロック別	自転車小売店数
全国計	11,497
北海道・東北	1,272
関東	3,724
中部・北陸	2,246
近畿	2,175
中国・四国・九州	2,080

「経済センサス基礎調査
(2014年)」より

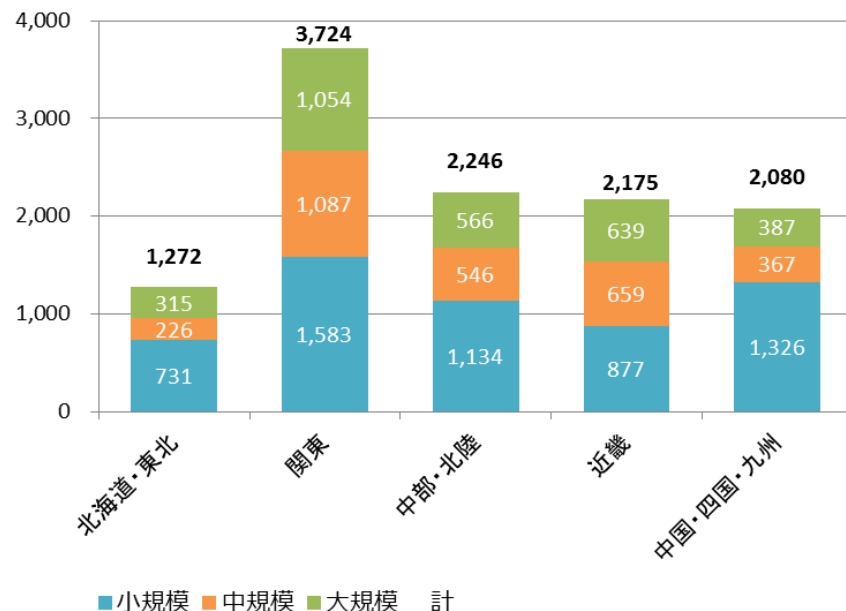


店舗規模別・有効回答店舗構成比(%)		
小規模	中規模	大規模
50.3	24.2	25.5
57.4	17.8	24.8
42.5	29.2	28.3
50.5	24.3	25.2
40.3	30.3	29.4
63.7	17.6	18.6

「国内販売動向調査・予備調査」
(2014年)より



■ ブロック別×店舗規模別の自転車小売店数(推計)



※ 店舗規模別の自転車小売店数は推計値であり、実際の店舗数とは異なる場合がありますのでご注意ください。

【参考】全国自転車小売店のブロック別×店舗規模別新車販売台数の推計

■ブロック別×店舗規模別の1店舗当たり新車販売台数（自転車国内販売動向調査結果より）

(単位：台)		2020年 1月	2020年 2月	2020年 3月	2020年 4月	2020年 5月	2020年 6月	2020年 7月	2020年 8月	2020年 9月	2020年 10月	2020年 11月	2020年 12月	店舗数 (単位：店舗)
北海道 ・東北	小規模	0.9	0.7	15.3	3.9	3.0	5.6	3.4	2.9	3.3	3.3	1.9	1.0	731
	中規模	4.4	9.6	65.1	56.0	51.7	60.3	38.6	30.7	21.9	13.3	10.4	5.7	226
	大規模	4.8	5.0	81.2	178.7	112.3	116.0	76.8	81.2	26.5	24.0	5.2	7.0	315
関東	小規模	1.7	2.4	3.0	1.6	2.1	3.4	2.1	3.7	4.6	4.1	3.1	3.0	1,583
	中規模	7.0	10.7	8.9	10.0	6.4	10.4	12.1	12.0	11.9	14.4	8.3	10.7	1,087
	大規模	53.3	67.2	101.3	76.8	96.0	90.2	77.7	110.5	81.7	88.2	62.8	70.3	1,054
中部 ・北陸	小規模	1.6	1.9	3.9	2.9	1.4	2.0	4.4	3.6	2.3	0.9	1.9	1.9	1,134
	中規模	6.5	6.1	9.4	9.1	7.7	9.7	7.6	8.6	7.7	8.4	6.4	6.4	546
	大規模	18.6	20.8	32.3	28.0	26.5	26.8	32.2	24.5	20.3	15.7	17.0	18.0	566
近畿	小規模	1.7	1.7	4.1	1.9	2.7	4.0	3.4	3.1	2.7	2.3	1.6	1.6	877
	中規模	9.0	8.7	14.6	11.1	7.9	15.1	12.9	14.6	11.0	11.0	8.1	10.3	659
	大規模	18.0	19.0	26.7	22.7	25.5	31.8	32.7	36.7	22.0	25.2	18.7	34.3	639
中国 ・四国 ・九州	小規模	1.1	1.1	3.9	2.1	1.3	1.7	2.0	2.7	1.3	2.3	1.4	1.0	1,326
	中規模	6.3	7.3	15.3	15.0	7.6	12.7	8.3	8.9	9.3	8.1	9.7	7.6	367
	大規模	23.9	31.3	58.0	44.8	32.3	36.2	27.0	32.7	25.5	31.0	27.8	27.3	387

×



■ブロック別×店舗規模別の新車販売台数（推計）

(単位：台)		2020年 1月	2020年 2月	2020年 3月	2020年 4月	2020年 5月	2020年 6月	2020年 7月	2020年 8月	2020年 9月	2020年 10月	2020年 11月	2020年 12月	年計
北海道 ・東北	小規模	658	512	11,184	2,851	2,193	4,094	2,485	2,120	2,412	2,412	1,389	731	33,041
	中規模	994	2,170	14,713	12,656	11,684	13,628	8,724	6,938	4,949	3,006	2,350	1,288	83,100
	大規模	1,512	1,575	25,578	56,291	35,375	36,540	24,192	25,578	8,348	7,560	1,638	2,205	226,392
関東	小規模	2,691	3,799	4,749	2,533	3,324	5,382	3,324	5,857	7,282	6,490	4,907	4,749	55,087
	中規模	7,609	11,631	9,674	10,870	6,957	11,305	13,153	13,044	12,935	15,653	9,022	11,631	133,484
	大規模	56,178	70,829	106,770	80,947	101,184	95,071	81,896	116,467	86,112	92,963	66,191	74,096	1,028,704
中部 ・北陸	小規模	1,814	2,155	4,423	3,289	1,588	2,268	4,990	4,082	2,608	1,021	2,155	2,155	32,548
	中規模	3,549	3,331	5,132	4,969	4,204	5,296	4,150	4,696	4,204	4,586	3,494	3,494	51,105
	大規模	10,528	11,773	18,282	15,848	14,999	15,169	18,225	13,867	11,490	8,886	9,622	10,188	158,877
近畿	小規模	1,491	1,491	3,596	1,666	2,368	3,508	2,982	2,719	2,368	2,017	1,403	1,403	27,012
	中規模	5,931	5,733	9,621	7,315	5,206	9,951	8,501	9,621	7,249	7,249	5,338	6,788	88,503
	大規模	11,502	12,141	17,061	14,505	16,295	20,320	20,895	23,451	14,058	16,103	11,949	21,918	200,198
中国 ・四国 ・九州	小規模	1,459	1,459	5,171	2,785	1,724	2,254	2,652	3,580	1,724	3,050	1,856	1,326	29,040
	中規模	2,312	2,679	5,615	5,505	2,789	4,661	3,046	3,266	3,413	2,973	3,560	2,789	42,608
	大規模	9,249	12,113	22,446	17,338	12,500	14,009	10,449	12,655	9,869	11,997	10,759	10,565	153,949
													全国	2,343,648
													小規模	176,728
													中規模	398,800
													大規模	1,768,120

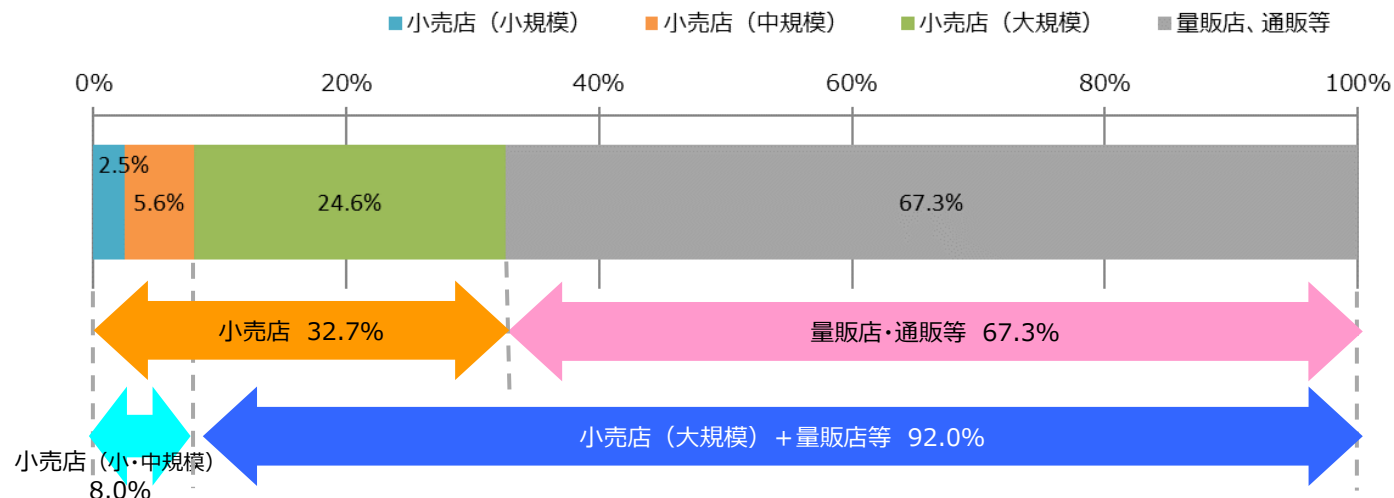
※「ブロック別×店舗規模別の新車販売台数」は推計値であり、実際の販売台数と異なる場合がありますのでご注意ください。

【参考】 全国の業態別新車販売台数（推計）

■ 業態別販売台数（推計） <2020年>

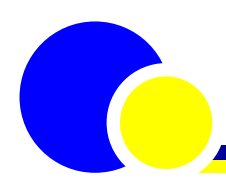
	新車販売台数	構成比
総販売台数 (A)	7,177,372	100.0%
小売店 (B)	2,343,648	32.7%
小規模 (B1)	176,728	2.5%
中規模 (B2)	398,800	5.6%
大規模 (B3)	1,768,120	24.6%
総合スーパー、ホームセンター、通販等 (C)	4,833,724	67.3%
小売店 (小規模・中規模) (D)	575,528	8.0%
総合スーパー、ホームセンター、通販等及び小売店 (大規模) (E)	6,601,844	92.0%

※「総販売台数」は、「自転車生産動態・輸出入統計」（一般財団法人自転車産業振興協会）より、「国内向け自転車台数」（生産及び輸入）（2018年累計値）を引用。



- 2020年の国内新車販売台数は約718万台。うち、自転車小売店での販売台数は約234万台（32.7%）で、残りが量販店や通販等と推計される。また、自転車小売店のうち、「小規模店及び中規模店」の販売台数は約58万台（8.0%）、自転車小売店の「大規模店」及び量販店及び通販等を合わせた販売台数は約660万台（92.0%）と推計される。

※「ブロック別×店舗規模別の新車販売台数」は推計値であり、実際の販売台数と異なる場合がありますのでご注意ください。



一般財団法人

自転車産業振興協会

Japan Bicycle Promotion Institute