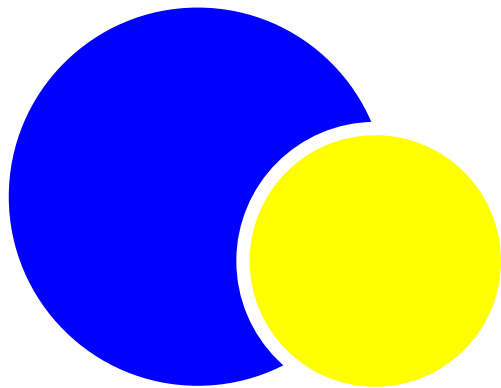
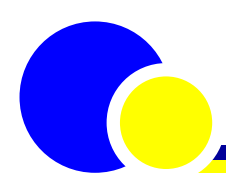


自転車国内販売動向調査 2021年7月 月報





<目次>	2021年7月の販売台数の動向(ダイジェスト)	3
	2021年7月の新車販売台数の動向(概要)	5
	2021年7月・販売台数(詳細)	6
	2021年7月の販売台数の動向(概要：ブロック別)	7
	2021年7月の販売台数の動向(概要：店舗規模別)	8
	2021年7月の新車販売台数の動向(概要：ブロック別×店舗規模別)	9
	2021年7月の新車販売台数の動向(詳細：ブロック別×店舗規模別)	11
	2021年7月・仕入・在庫状況	14
	2021年7月・売り上げ構成比、修理件数、業況DI	15
	2021年7月・販売動向の特徴など	16
	2021年7月・お客様の特徴	17
	2021年7月・メーカーへの要望、業界全体への意見	18
	2021年7月・車種別・価格帯別販売台数構成比(全国平均)	19
	2021年7月・車種別・価格帯別販売台数構成比(ブロック別)	20
	2021年7月・車種別・価格帯別販売台数構成比(店舗規模別)	25

<調査説明>

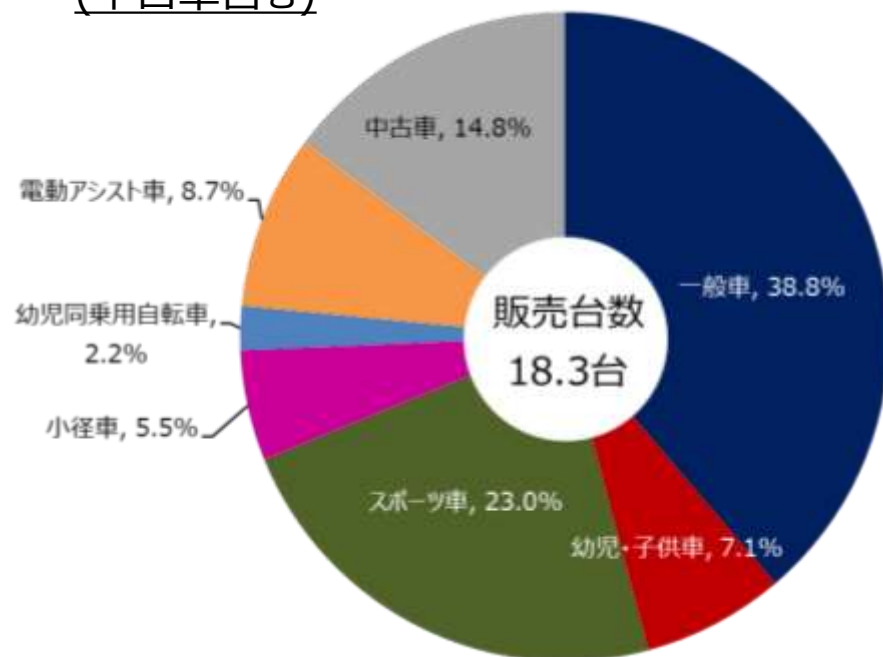
- この月報は、当協会が実施している「自転車国内販売動向調査」の結果をとりまとめたもので、全国の自転車の販売基調となる動向を示したものである。
- 「自転車国内販売動向調査」は全国を5ブロック(北海道・東北、関東、中部・北陸、近畿、中国・四国・九州)に分け、各ブロック毎20店舗、計100店舗を対象にしている。各ブロック内は、年間の自転車販売台数に基づく店舗規模別に分類し、全国で小規模店(年間100台以下)35店舗、中規模店(年間101台～250台)35店舗、大規模店(年間251台以上)30店舗になるように対象店舗を割り当てた。
- 「自転車国内販売動向調査」の対象店舗の設計は、2014年6月調査より従来の調査から大幅に変更になっており、従来の調査結果との単純な比較はできない。
- 小数点以下の集計結果は、四捨五入の関係で数値が一致しない場合がある。
- 北海道・東北ブロック×中規模店及び大規模店、関東ブロック×小規模店、中規模店及び大規模店、中部・北陸×中規模店、近畿×小規模店及び大規模店、中国・四国・九州×小規模店及び中規模店の計10種の店舗の一部が未回収のため、同ブロック同規模店の平均値で補完し、集計している。

2021年7月の販売台数の動向 (ダイジェスト)

■ 1店舗当たり新車平均販売台数

		販売台数	前年同月比	前月比
全国計		15.6台	- 5.8台 ↓	- 1.1台 ↓
ブ ロ ッ ク 別	北海道・東北	22.6台	- 15.2台 ↓	- 11.6台 ↓
	関東	26.4台	- 1.9台 ↓	+ 5.6台 ↑
	中部・北陸	9.4台	- 4.5台 ↓	+ 0.2台 ↑
	近畿	9.9台	- 5.6台 ↓	+ 0.4台 ↑
	中国・四国・九州	9.7台	- 2.0台 ↓	- 0.1台 ↓
規 模 別	小規模	2.2台	- 0.9台 ↓	- 1.0台 ↓
	中規模	15.2台	- 0.7台 ↓	+ 2.4台 ↑
	大規模	31.6台	- 17.7台 ↓	- 5.3台 ↓

■ 車種別 1店舗当たり平均販売台数構成比 (中古車含む)

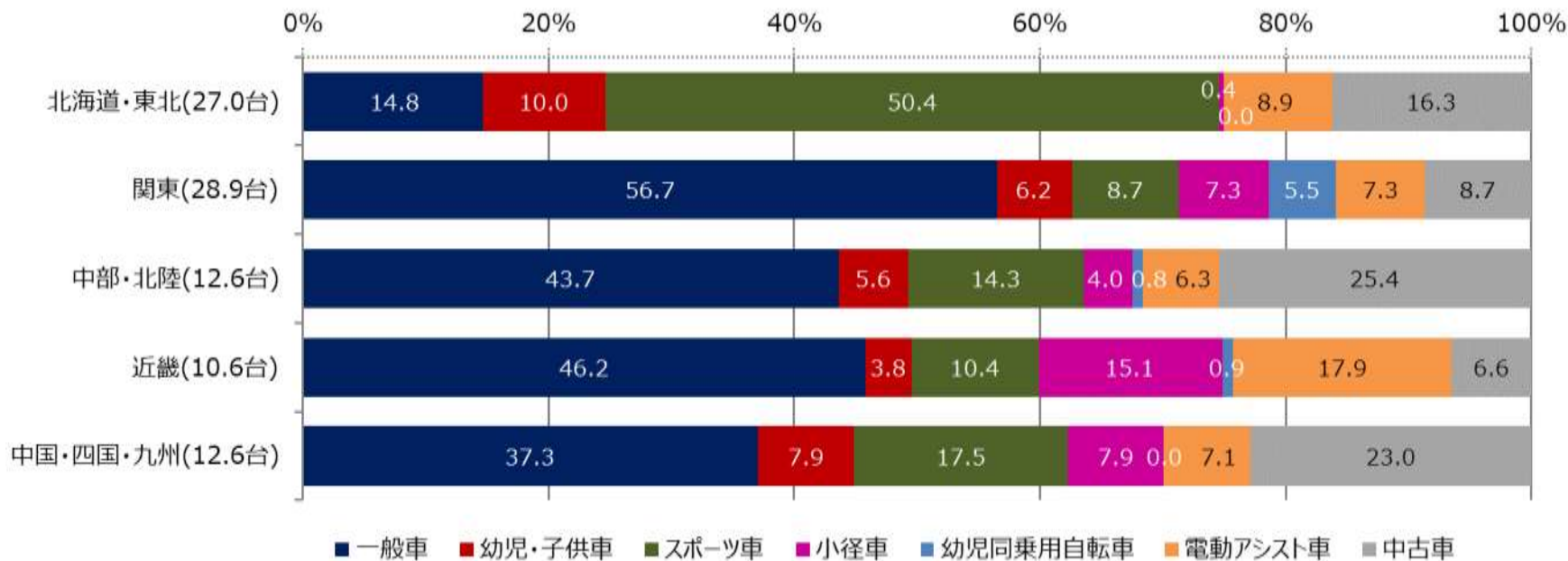


■ 車種別 1店舗当たり新車平均販売台数・上位3位

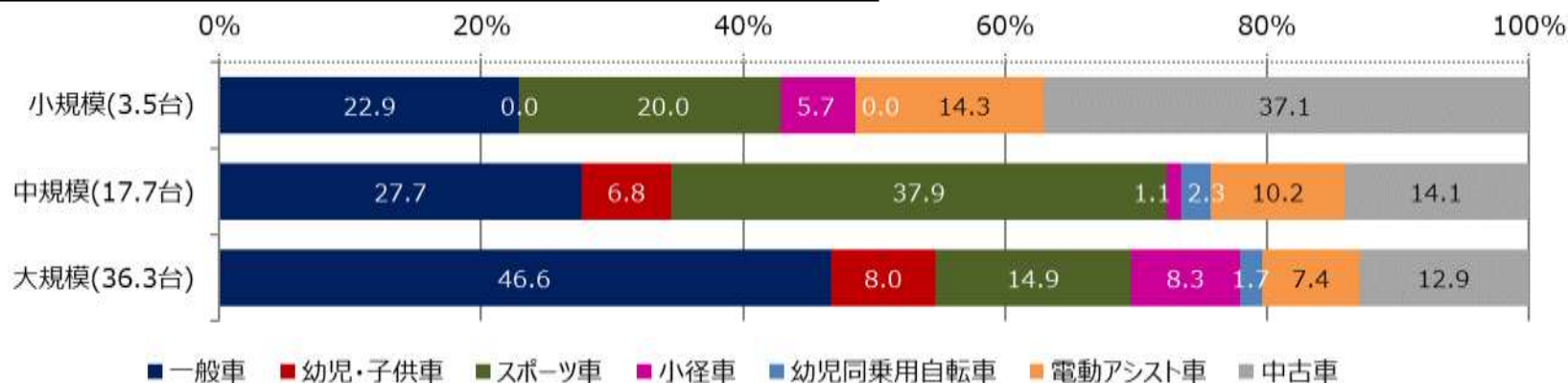
		販売台数 (对新車販売台数比)	前年同月比	前月比
1位	クロスバイク	3.1台 (19.9%)	- 0.2台 ↓	- 0.1台 ↓
2位	一般車 (ダブルループ型_変速機なし_ハブダイナモあり)	1.9台 (12.2%)	- 0.2台 ↓	+ 0.3台 ↑
	一般車 (ダブルループ型_変速機あり_ハブダイナモあり)	1.9台 (12.2%)	- 0.5台 ↓	+ 0.4台 ↑

2021年7月の販売台数の動向 (ダイジェスト)

■ブロック別車種別 1店舗当たり平均販売台数構成比



■店舗規模別車種別 1店舗当たり平均販売台数構成比



2021年7月の新車販売台数の動向 (概要)

■ 1店舗当たり新車平均販売台数

15.6台(前年同月比-5.8台)

■ 1店舗当たり車種別新車販売台数 (上位3位)

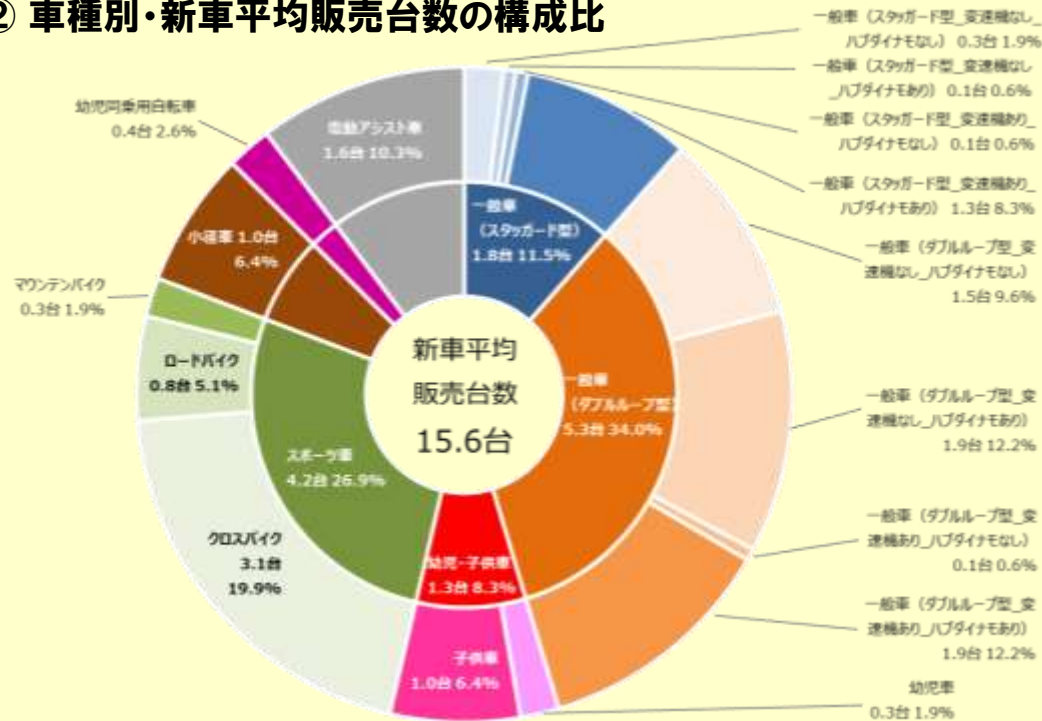
- 1位：クロスバイク 3.1台(19.9%)
- 2位：一般車（ダブルループ型・変速機なし・ハブダイナモあり） 1.9台(12.2%)
- ：一般車（ダブルループ型・変速機あり・ハブダイナモあり） 1.9台(12.2%)

- 7月の新車平均販売台数は15.6台。前年同月に比べ5.8台減少、前月比では1.1台減少。
- 1位はクロスバイク、2位は一般車（ダブルループ型）の2種で、上位3位で4割以上を占めている。
- 一般車は、スタグガード型(1.8台・11.5%)、ダブルループ型(5.3台・34.0%)であり、一般車で約45%を占めている。
- スポーツ車は4.2台・26.9%で、内訳はクロスバイク、ロードバイクが多くを占める。
- 幼児・子供車は1.3台・8.3%、小径車は1.0台・6.4%、電動アシスト車は1.6台・10.3%である。

① 新車平均販売台数の推移



② 車種別・新車平均販売台数の構成比



2021年7月・販売台数 (詳細)

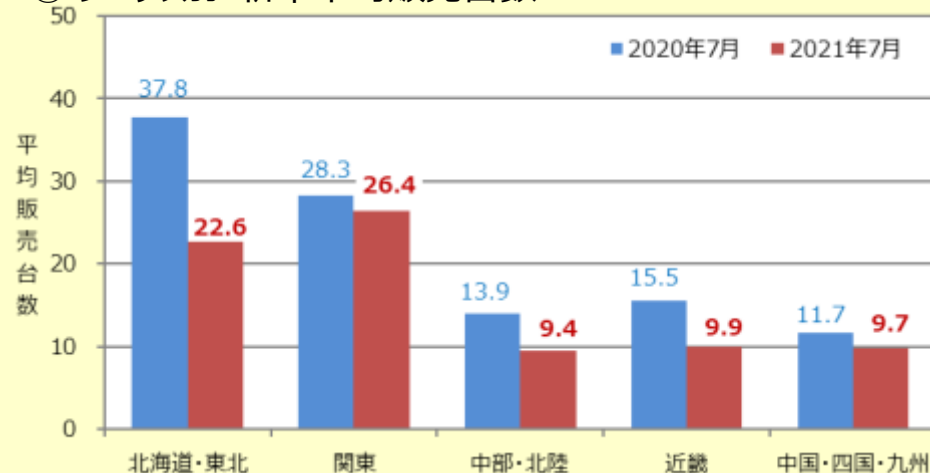
③ 1店舗当たりの車種別平均販売台数及び構成比

		2021年7月		2020年7月		増減率		
		台数 (台)	構成比	台数 (台)	構成比	前年同月比		
新車	計	15.6	85.2%	21.4	89.2%	-27.1%		
車種別	一般車	7.1	38.8%	8.8	36.7%	-19.3%		
	フレーム形状区分							
		スタガード型	1.8	9.8%	2.1	8.8%	-14.3%	
		ダブルループ型	5.3	29.0%	6.6	27.5%	-19.7%	
	変速機有無区分							
		変速機なし	3.7	20.2%	4.4	18.3%	-15.9%	
		変速機あり	3.4	18.6%	4.4	18.3%	-22.7%	
	ハブダイナモ有無区分							
		ハブダイナモなし	1.9	10.4%	2.4	10.0%	-20.8%	
		ハブダイナモあり	5.1	27.9%	6.3	26.3%	-19.0%	
	詳細区分		スタガード型・変速機なし・ハブダイナモなし	0.3	1.6%	0.3	1.3%	0.0%
			スタガード型・変速機なし・ハブダイナモあり	0.1	0.5%	0.1	0.4%	0.0%
			スタガード型・変速機あり・ハブダイナモなし	0.1	0.5%	0.0	0.0%	-
			スタガード型・変速機あり・ハブダイナモあり	1.3	7.1%	1.8	7.5%	-27.8%
			ダブルループ型・変速機なし・ハブダイナモなし	1.5	8.2%	1.9	7.9%	-21.1%
			ダブルループ型・変速機なし・ハブダイナモあり	1.9	10.4%	2.1	8.8%	-9.5%
			ダブルループ型・変速機あり・ハブダイナモなし	0.1	0.5%	0.2	0.8%	-50.0%
			ダブルループ型・変速機あり・ハブダイナモあり	1.9	10.4%	2.4	10.0%	-20.8%
		幼児・子供車	1.3	7.1%	2.6	10.8%	-50.0%	
		幼児車	0.3	1.6%	0.9	3.8%	-66.7%	
	子供車	1.0	5.5%	1.7	7.1%	-41.2%		
	スポーツ車	4.2	23.0%	5.9	24.6%	-28.8%		
	クロスバイク	3.1	16.9%	3.3	13.8%	-6.1%		
	ロードバイク	0.8	4.4%	1.6	6.7%	-50.0%		
	マウンテンバイク	0.3	1.6%	1.0	4.2%	-70.0%		
	小径車 (折りたたみ車含む)	1.0	5.5%	1.6	6.7%	-37.5%		
	幼児同乗用自転車	0.4	2.2%	0.3	1.3%	33.3%		
	電動アシスト車	1.6	8.7%	2.4	10.0%	-33.3%		
中古車	計	2.7	14.8%	2.6	10.8%	3.8%		
総合	計	18.3	100.0%	24.0	100.0%	-23.8%		

2021年7月の販売台数の動向 (概要：ブロック別)

- ブロック別の新車平均販売台数は、関東26.4台、北海道・東北22.6台、近畿9.9台、中国・四国・九州9.7台、中部・北陸9.4台である。前年同月に比べ、北海道・東北で15.2台、近畿で5.6台、中部・北陸で4.5台、中国・四国・九州で2.0台、関東で1.9台減少。
- 一般車の割合が高いブロックが多く、関東で5割以上、中部・北陸及び近畿で4割以上を占め、特にダブルループ型が多い傾向。
- スポーツ車は北海道・東北で約5割、中部・北陸、近畿、中国・四国・九州で1割以上。幼児・子供車は北海道・東北で1割以上、小径車及び電動アシスト車はそれぞれ近畿で1割以上で、他のブロックよりも多く占めている。

④ ブロック別・新車平均販売台数



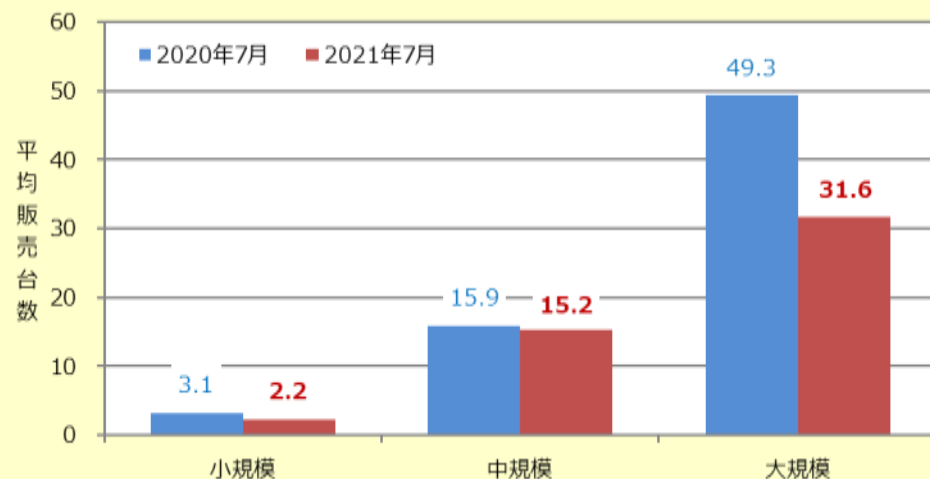
⑤ ブロック別・平均販売台数の構成比

	北海道・東北				関東				中部・北陸				近畿				中国・四国・九州			
	2021年7月		2020年7月		2021年7月		2020年7月		2021年7月		2020年7月		2021年7月		2020年7月		2021年7月		2020年7月	
	台数(台)	構成比(%)	台数(台)	構成比(%)	台数(台)	構成比(%)	台数(台)	構成比(%)	台数(台)	構成比(%)	台数(台)	構成比(%)	台数(台)	構成比(%)	台数(台)	構成比(%)	台数(台)	構成比(%)	台数(台)	構成比(%)
新車 計	22.6	83.7	37.8	90.2	26.4	91.3	28.3	92.2	9.4	74.6	13.9	81.8	9.9	93.4	15.5	96.3	9.7	77.0	11.7	82.4
車種別																				
一般車	4.0	14.8	6.9	16.5	16.4	56.7	17.7	57.7	5.5	43.7	7.9	46.5	4.9	46.2	6.5	40.4	4.7	37.3	4.9	34.5
スタガード型	1.6	5.9	4.0	9.5	3.9	13.5	2.7	8.8	1.5	11.9	2.1	12.4	1.0	9.4	0.7	4.3	1.1	8.7	1.2	8.5
ダブルループ型	2.4	8.9	3.0	7.2	12.5	43.3	15.0	48.9	4.1	32.5	5.9	34.7	3.9	36.8	5.8	36.0	3.6	28.6	3.7	26.1
幼児・子供車	2.7	10.0	7.6	18.1	1.8	6.2	2.5	8.1	0.7	5.6	1.0	5.9	0.4	3.8	0.6	3.7	1.0	7.9	1.2	8.5
幼児車	0.9	3.3	3.0	7.2	0.3	1.0	0.5	1.6	0.2	1.6	0.2	1.2	0.2	1.9	0.1	0.6	0.2	1.6	0.6	4.2
子供車	1.8	6.7	4.6	11.0	1.6	5.5	2.0	6.5	0.5	4.0	0.8	4.7	0.2	1.9	0.5	3.1	0.8	6.3	0.6	4.2
スポーツ車	13.6	50.4	17.2	41.1	2.5	8.7	2.2	7.2	1.8	14.3	3.0	17.6	1.1	10.4	3.9	24.2	2.2	17.5	3.1	21.8
クロスバイク	10.0	37.0	8.3	19.8	2.2	7.6	1.5	4.9	1.2	9.5	1.8	10.6	1.0	9.4	3.0	18.6	1.4	11.1	1.9	13.4
ロードバイク	2.9	10.7	5.4	12.9	0.2	0.7	0.1	0.3	0.3	2.4	0.6	3.5	0.0	0.0	0.7	4.3	0.8	6.3	1.1	7.7
マウンテンバイク	0.7	2.6	3.5	8.4	0.1	0.3	0.7	2.3	0.4	3.2	0.6	3.5	0.1	0.9	0.3	1.9	0.1	0.8	0.2	1.4
小径車 (折りたたみ車含む)	0.1	0.4	2.4	5.7	2.1	7.3	2.0	6.5	0.5	4.0	0.4	2.4	1.6	15.1	2.0	12.4	1.0	7.9	1.4	9.9
幼児同乗用自転車	0.0	0.0	0.0	0.0	1.6	5.5	1.2	3.9	0.1	0.8	0.0	0.0	0.1	0.9	0.1	0.6	0.0	0.0	0.1	0.7
電動アシスト車	2.4	8.9	3.8	9.1	2.1	7.3	2.9	9.4	0.8	6.3	1.6	9.4	1.9	17.9	2.5	15.5	0.9	7.1	1.1	7.7
中古車 計	4.4	16.3	4.2	10.0	2.5	8.7	2.4	7.8	3.2	25.4	3.2	18.8	0.7	6.6	0.6	3.7	2.9	23.0	2.5	17.6
総合 計	27.0	100.0	41.9	100.0	28.9	100.0	30.7	100.0	12.6	100.0	17.0	100.0	10.6	100.0	16.1	100.0	12.6	100.0	14.2	100.0

2021年7月の販売台数の動向 (概要：店舗規模別)

- 店舗規模別の新車平均販売台数は、小規模店は2.2台、中規模店は15.2台、大規模店31.6台である。前年同月に比べ、大規模店では17.7台、中規模店では0.7台、小規模店で0.9台減少。
- 一般車は大規模店で4割以上、小規模店及び中規模店でも2割以上を占めている。一般車の中ではダブルループ型が多い傾向。
- スポーツ車は中規模店で3割以上、小規模店で2割、大規模店で1割以上を占めており、中規模店では最も割合が高い。
- 電動アシスト車は小規模店及び中規模店で1割以上を占めている。

⑥ 店舗規模別・新車平均販売台数



⑦ 店舗規模別・平均販売台数の構成比

	小規模 (年間販売台数100台以下)				中規模 (年間販売台数250台以下)				大規模 (年間販売台数251台以上)				
	2021年7月		2020年7月		2021年7月		2020年7月		2021年7月		2020年7月		
	台数 (台)	構成比 (%)	台数 (台)	構成比 (%)	台数 (台)	構成比 (%)	台数 (台)	構成比 (%)	台数 (台)	構成比 (%)	台数 (台)	構成比 (%)	
新車 計	2.2	62.9	3.1	83.8	15.2	85.9	15.9	86.4	31.6	87.1	49.3	91.1	
車種別	一般車	0.8	22.9	1.5	40.5	4.9	27.7	6.0	32.6	16.9	46.6	20.4	37.7
	スタガード型	0.2	5.7	0.1	2.7	0.9	5.1	1.5	8.2	4.7	12.9	5.1	9.4
	ダブルループ型	0.6	17.1	1.3	35.1	4.0	22.6	4.5	24.5	12.2	33.6	15.3	28.3
	幼児・子供車	0.0	0.0	0.2	5.4	1.2	6.8	1.2	6.5	2.9	8.0	6.9	12.8
	幼児車	0.0	0.0	0.0	0.0	0.3	1.7	0.1	0.5	0.8	2.2	2.7	5.0
	子供車	0.0	0.0	0.2	5.4	0.9	5.1	1.1	6.0	2.2	6.1	4.1	7.6
	スポーツ車	0.7	20.0	0.7	18.9	6.7	37.9	5.4	29.3	5.4	14.9	12.4	22.9
	クロスバイク	0.3	8.6	0.5	13.5	5.6	31.6	2.9	15.8	3.5	9.6	7.0	12.9
	ロードバイク	0.3	8.6	0.2	5.4	1.1	6.2	1.3	7.1	1.2	3.3	3.5	6.5
	マウンテンバイク	0.1	2.9	0.0	0.0	0.0	0.0	1.3	7.1	0.8	2.2	1.9	3.5
	小径車 (折りたたみ車含む)	0.2	5.7	0.1	2.7	0.2	1.1	0.7	3.8	3.0	8.3	4.4	8.1
	幼児同乗用自転車	0.0	0.0	0.0	0.0	0.4	2.3	0.4	2.2	0.6	1.7	0.4	0.7
	電動アシスト車	0.5	14.3	0.5	13.5	1.8	10.2	2.1	11.4	2.7	7.4	4.8	8.9
中古車 計	1.3	37.1	0.6	16.2	2.5	14.1	2.5	13.6	4.7	12.9	4.8	8.9	
総合 計	3.5	100.0	3.7	100.0	17.7	100.0	18.4	100.0	36.3	100.0	54.1	100.0	

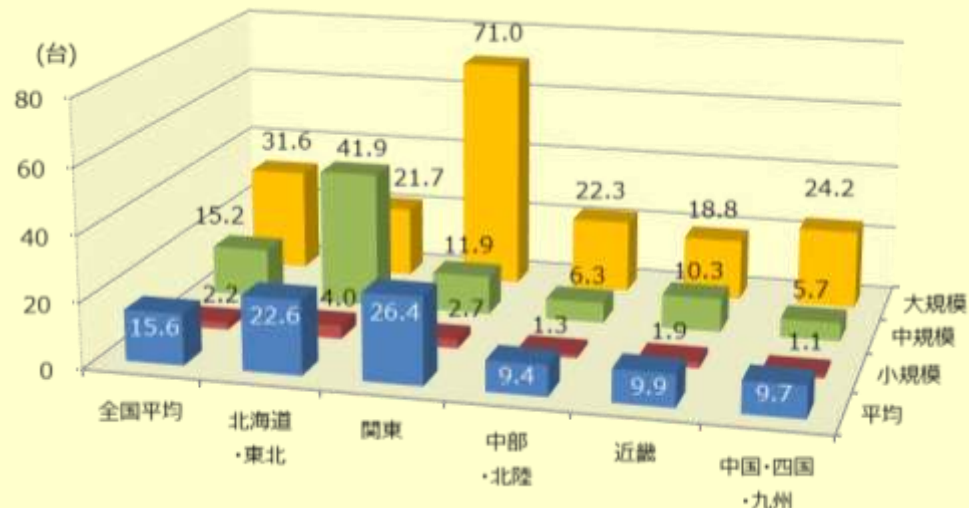
2021年7月の新車販売台数の動向 (概要：ブロック別×店舗規模別)

- ブロック別×店舗規模別の新車平均販売台数は、関東×大規模店が71.0台と最も多く、次いで北海道・東北×中規模店が41.9台、中国・四国・九州×大規模店が24.2台と続く。
- 中古車も含むブロック別×店舗規模別の平均販売台数は、関東×大規模店が74.7台と最も多く、次いで北海道・東北×中規模店が42.6台、北海道・東北×大規模店が34.7台と続く。

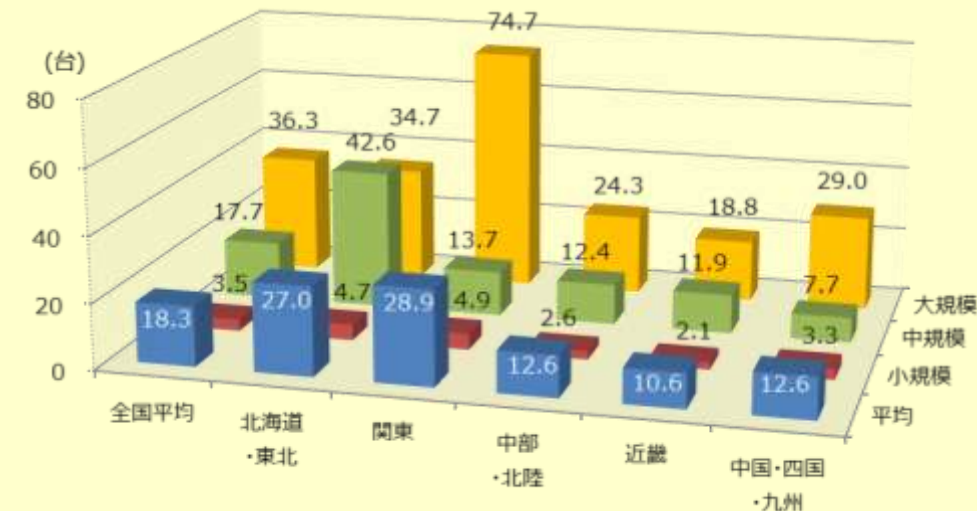
(※以下、10ページ参照)

- 全国平均、中規模店及び大規模店で上位に一般車（ダブルループ型）が2種入っている。また、平均、及び、中規模店では1位がクロスバイクとなっている。
- 北海道・東北では、平均、小規模店及び中規模店で1位がクロスバイク、2位がロードバイクとなっている。大規模店では1位が電動アシスト車となっている。
- 関東では、平均、大規模店で上位1位、2位に一般車（ダブルループ型）が2種、3位に一般車（スタガード型）が入っている。
- 中部・北陸は、平均及び大規模店で、上位3位に一般車（ダブルループ型）3種、クロスバイクが入っている。
- 近畿は、平均及び大規模店で、上位3位に一般車（ダブルループ型）、小径車、電動アシスト車が入っている。また、小規模店及び中規模店では一般車（ダブルループ型）が2種、電動アシスト車が入っている。
- 中国・四国・九州は、平均及び全ての店舗規模で、上位3位に一般車（ダブルループ型）が1種、クロスバイクが入っている。

⑧ ブロック別×店舗規模別・新車平均販売台数



⑨ ブロック別×店舗規模別・平均販売台数（中古車含む）



2021年7月の新車販売台数の動向 (概要：ブロック別×店舗規模別)

⑩ ブロック別×店舗規模別・新車平均販売台数(上位3車種)

	平均 (台数)		小規模 (年間販売台数100台以下) (台数)		中規模 (年間販売台数250台以下) (台数)		大規模 (年間販売台数251台以上) (台数)	
	1位	2位	1位	2位	1位	2位	1位	2位
全国	クロスバイク	3.1	電動アシスト車	0.5	クロスバイク	5.6	一般車 (ダブルブルー型_変速機なし_ハブダイナモあり)	4.5
	一般車 (ダブルブルー型_変速機あり_ハブダイナモあり)	1.9	クロスバイク	0.3	電動アシスト車	1.8	一般車 (ダブルブルー型_変速機あり_ハブダイナモあり)	4.3
	一般車 (ダブルブルー型_変速機なし_ハブダイナモあり)	1.9	ロードバイク	0.3	一般車 (ダブルブルー型_変速機あり_ハブダイナモあり)	1.4	一般車 (スタックード型_変速機あり_ハブダイナモあり)	3.7
			一般車 (ダブルブルー型_変速機なし_ハブダイナモなし)	0.3	一般車 (ダブルブルー型_変速機なし_ハブダイナモあり)	1.4		
北海道・東北	クロスバイク	10.0	クロスバイク	1.3	クロスバイク	24.0	電動アシスト車	4.5
	ロードバイク	2.9	ロードバイク	1.1	ロードバイク	5.0	一般車 (スタックード型_変速機あり_ハブダイナモあり)	3.7
	電動アシスト車	2.4	一般車 (スタックード型_変速機なし_ハブダイナモなし)	0.3	子供車	3.6	クロスバイク	3.7
			一般車 (ダブルブルー型_変速機あり_ハブダイナモあり)	0.3				
			マウンテンバイク	0.3				
			電動アシスト車	0.3				
関東	一般車 (ダブルブルー型_変速機なし_ハブダイナモあり)	4.9	小径車	1.0	一般車 (ダブルブルー型_変速機なし_ハブダイナモあり)	2.7	一般車 (ダブルブルー型_変速機あり_ハブダイナモあり)	14.8
	一般車 (ダブルブルー型_変速機あり_ハブダイナモあり)	4.9	電動アシスト車	0.7	電動アシスト車	2.1	一般車 (ダブルブルー型_変速機なし_ハブダイナモあり)	12.8
	一般車 (スタックード型_変速機あり_ハブダイナモあり)	3.2	一般車 (ダブルブルー型_変速機あり_ハブダイナモあり)	0.3	幼児同乗用自転車	2.0	一般車 (スタックード型_変速機あり_ハブダイナモあり)	9.3
中部・北陸	一般車 (ダブルブルー型_変速機なし_ハブダイナモなし)	1.8	一般車 (ダブルブルー型_変速機なし_ハブダイナモなし)	0.4	一般車 (ダブルブルー型_変速機なし_ハブダイナモなし)	1.0	一般車 (ダブルブルー型_変速機なし_ハブダイナモなし)	4.3
	クロスバイク	1.2	電動アシスト車	0.4	一般車 (スタックード型_変速機あり_ハブダイナモあり)	0.9	クロスバイク	3.0
	一般車 (ダブルブルー型_変速機なし_ハブダイナモあり)	1.1	ロードバイク	0.3	電動アシスト車	0.9	一般車 (ダブルブルー型_変速機なし_ハブダイナモあり)	2.8
						一般車 (ダブルブルー型_変速機あり_ハブダイナモあり)	2.8	
近畿	電動アシスト車	1.9	電動アシスト車	0.7	電動アシスト車	2.4	小径車	5.0
	小径車	1.6	一般車 (ダブルブルー型_変速機あり_ハブダイナモあり)	0.6	一般車 (ダブルブルー型_変速機なし_ハブダイナモあり)	2.3	電動アシスト車	2.7
	一般車 (ダブルブルー型_変速機なし_ハブダイナモあり)	1.5	一般車 (ダブルブルー型_変速機なし_ハブダイナモなし)	0.3	一般車 (ダブルブルー型_変速機なし_ハブダイナモなし)	1.6	一般車 (ダブルブルー型_変速機なし_ハブダイナモあり)	2.2
					クロスバイク	1.6		
中国・四国・九州	一般車 (ダブルブルー型_変速機なし_ハブダイナモあり)	1.5	一般車 (ダブルブルー型_変速機なし_ハブダイナモなし)	0.6	一般車 (ダブルブルー型_変速機なし_ハブダイナモあり)	1.1	一般車 (ダブルブルー型_変速機なし_ハブダイナモあり)	3.7
	クロスバイク	1.4	一般車 (スタックード型_変速機あり_ハブダイナモあり)	0.1	クロスバイク	1.0	クロスバイク	3.2
	一般車 (ダブルブルー型_変速機なし_ハブダイナモなし)	1.2	クロスバイク	0.1	電動アシスト車	1.0	小径車	3.2
			ロードバイク	0.1				
			電動アシスト車	0.1				

一般車 (スタックード型)
 一般車 (ダブルブルー型)
 スポーツ車
 電動アシスト車
 その他

2021年7月の新車販売台数の動向 (詳細：ブロック別×店舗規模別)

⑪ ブロック別×店舗規模別・新車平均販売台数【全国平均】

平均 (台数)		小規模 (年間販売台数100台以下) (台数)		中規模 (年間販売台数250台以下) (台数)		大規模 (年間販売台数251台以上) (台数)	
1位	クロスバイク 3.1	1位	電動アシスト車 0.5	1位	クロスバイク 5.6	1位	一般車 (ダブルループ型_変速機なし_ハブダイナモあり) 4.5
2位	一般車 (ダブルループ型_変速機あり_ハブダイナモあり) 1.9		クロスバイク 0.3	2位	電動アシスト車 1.8	2位	一般車 (ダブルループ型_変速機あり_ハブダイナモあり) 4.3
	一般車 (ダブルループ型_変速機なし_ハブダイナモあり) 1.9	2位	ロードバイク 0.3		一般車 (ダブルループ型_変速機あり_ハブダイナモあり) 1.4	3位	一般車 (スタグガード型_変速機あり_ハブダイナモあり) 3.7
4位	電動アシスト車 1.6		一般車 (ダブルループ型_変速機なし_ハブダイナモなし) 0.3	3位	一般車 (ダブルループ型_変速機なし_ハブダイナモあり) 1.4	4位	クロスバイク 3.5
5位	一般車 (ダブルループ型_変速機なし_ハブダイナモなし) 1.5	5位	一般車 (ダブルループ型_変速機あり_ハブダイナモあり) 0.2	5位	一般車 (ダブルループ型_変速機なし_ハブダイナモなし) 1.2	5位	一般車 (ダブルループ型_変速機なし_ハブダイナモなし) 3.3
6位	一般車 (スタグガード型_変速機あり_ハブダイナモあり) 1.3		小径車 0.2	6位	ロードバイク 1.1	6位	小径車 3.0
7位	小径車 1.0		一般車 (スタグガード型_変速機あり_ハブダイナモあり) 0.1	7位	子供車 0.9	7位	電動アシスト車 2.7
	子供車 1.0		一般車 (ダブルループ型_変速機なし_ハブダイナモあり) 0.1	8位	一般車 (スタグガード型_変速機あり_ハブダイナモあり) 0.5	8位	子供車 2.2
9位	ロードバイク 0.8	7位	マウンテンバイク 0.1	9位	幼児同乗用自転車 0.4	9位	ロードバイク 1.2
10位	幼児同乗用自転車 0.4		一般車 (スタグガード型_変速機なし_ハブダイナモなし) 0.1	10位	一般車 (スタグガード型_変速機なし_ハブダイナモなし) 0.3	10位	幼児車 0.8
	幼児車 0.3		一般車 (スタグガード型_変速機なし_ハブダイナモあり) 0.0	12位	幼児車 0.3	12位	マウンテンバイク 0.8
11位	マウンテンバイク 0.3		幼児同乗用自転車 0.0	13位	小径車 0.2	12位	幼児同乗用自転車 0.6
	一般車 (スタグガード型_変速機なし_ハブダイナモなし) 0.3	11位	一般車 (スタグガード型_変速機あり_ハブダイナモなし) 0.0		一般車 (スタグガード型_変速機あり_ハブダイナモなし) 0.1	13位	一般車 (スタグガード型_変速機なし_ハブダイナモなし) 0.4
	一般車 (スタグガード型_変速機あり_ハブダイナモなし) 0.1		一般車 (ダブルループ型_変速機あり_ハブダイナモなし) 0.0	13位	一般車 (ダブルループ型_変速機あり_ハブダイナモなし) 0.1		一般車 (スタグガード型_変速機あり_ハブダイナモなし) 0.4
14位	一般車 (スタグガード型_変速機なし_ハブダイナモあり) 0.1		幼児車 0.0	15位	マウンテンバイク 0.0	15位	一般車 (スタグガード型_変速機なし_ハブダイナモあり) 0.2
	一般車 (ダブルループ型_変速機あり_ハブダイナモなし) 0.1		子供車 0.0	15位	一般車 (スタグガード型_変速機なし_ハブダイナモあり) 0.0	16位	一般車 (ダブルループ型_変速機あり_ハブダイナモなし) 0.1
合計	新車・平均販売台数 15.6	合計	新車・平均販売台数 2.2	合計	新車・平均販売台数 15.2	合計	新車・平均販売台数 31.6

⑫ ブロック別×店舗規模別・新車平均販売台数【北海道・東北】

平均 (台数)		小規模 (年間販売台数100台以下) (台数)		中規模 (年間販売台数250台以下) (台数)		大規模 (年間販売台数251台以上) (台数)	
1位	クロスバイク 10.0	1位	クロスバイク 1.3	1位	クロスバイク 24.0	1位	電動アシスト車 4.5
2位	ロードバイク 2.9	2位	ロードバイク 1.1	2位	ロードバイク 5.0	2位	一般車 (スタグガード型_変速機あり_ハブダイナモあり) 3.7
3位	電動アシスト車 2.4		一般車 (スタグガード型_変速機なし_ハブダイナモなし) 0.3	3位	子供車 3.6	3位	クロスバイク 3.7
4位	子供車 1.8		一般車 (ダブルループ型_変速機あり_ハブダイナモあり) 0.3	4位	一般車 (ダブルループ型_変速機あり_ハブダイナモあり) 3.3	4位	ロードバイク 2.5
5位	一般車 (ダブルループ型_変速機あり_ハブダイナモあり) 1.5	3位	マウンテンバイク 0.3	5位	電動アシスト車 2.6	5位	マウンテンバイク 2.0
6位	一般車 (スタグガード型_変速機あり_ハブダイナモあり) 1.1		電動アシスト車 0.3	6位	一般車 (ダブルループ型_変速機なし_ハブダイナモなし) 1.4	6位	子供車 1.8
7位	幼児車 0.9		一般車 (スタグガード型_変速機なし_ハブダイナモあり) 0.1	7位	幼児車 1.0	7位	幼児車 1.7
8位	マウンテンバイク 0.7	7位	一般車 (ダブルループ型_変速機なし_ハブダイナモなし) 0.1	8位	一般車 (スタグガード型_変速機なし_ハブダイナモなし) 0.9	8位	一般車 (ダブルループ型_変速機なし_ハブダイナモあり) 1.0
9位	一般車 (ダブルループ型_変速機なし_ハブダイナモなし) 0.6		一般車 (ダブルループ型_変速機なし_ハブダイナモあり) 0.1	9位	小径車 0.1	9位	一般車 (ダブルループ型_変速機あり_ハブダイナモあり) 0.8
10位	一般車 (スタグガード型_変速機なし_ハブダイナモなし) 0.4		一般車 (スタグガード型_変速機あり_ハブダイナモなし) 0.0		一般車 (スタグガード型_変速機なし_ハブダイナモあり) 0.0		一般車 (スタグガード型_変速機なし_ハブダイナモなし) 0.0
	一般車 (ダブルループ型_変速機なし_ハブダイナモあり) 0.4		一般車 (スタグガード型_変速機あり_ハブダイナモあり) 0.0		一般車 (スタグガード型_変速機あり_ハブダイナモなし) 0.0		一般車 (スタグガード型_変速機あり_ハブダイナモなし) 0.0
12位	一般車 (スタグガード型_変速機なし_ハブダイナモあり) 0.1		一般車 (ダブルループ型_変速機あり_ハブダイナモなし) 0.0		一般車 (スタグガード型_変速機あり_ハブダイナモあり) 0.0		一般車 (スタグガード型_変速機あり_ハブダイナモなし) 0.0
	小径車 0.1	10位	幼児車 0.0	10位	一般車 (ダブルループ型_変速機なし_ハブダイナモあり) 0.0	10位	一般車 (ダブルループ型_変速機なし_ハブダイナモなし) 0.0
	一般車 (スタグガード型_変速機あり_ハブダイナモなし) 0.0		子供車 0.0		一般車 (ダブルループ型_変速機あり_ハブダイナモなし) 0.0		一般車 (ダブルループ型_変速機あり_ハブダイナモなし) 0.0
14位	一般車 (ダブルループ型_変速機あり_ハブダイナモなし) 0.0		小径車 0.0		マウンテンバイク 0.0		小径車 0.0
	幼児同乗用自転車 0.0		幼児同乗用自転車 0.0		幼児同乗用自転車 0.0		幼児同乗用自転車 0.0
合計	新車・平均販売台数 22.6	合計	新車・平均販売台数 4.0	合計	新車・平均販売台数 41.9	合計	新車・平均販売台数 21.7

2021年7月の新車販売台数の動向 (詳細：ブロック別×店舗規模別)

⑬ ブロック別×店舗規模別・新車平均販売台数【関東】

平均 (台数)		小規模 (年間販売台数100台以下) (台数)		中規模 (年間販売台数250台以下) (台数)		大規模 (年間販売台数251台以上) (台数)		
1位	一般車 (ダブルループ型_変速機なし_ハブダイナモあり) 4.9	1位	小径車 1.0	1位	一般車 (ダブルループ型_変速機なし_ハブダイナモあり) 2.7	1位	一般車 (ダブルループ型_変速機あり_ハブダイナモあり) 14.8	
	一般車 (ダブルループ型_変速機あり_ハブダイナモあり) 4.9	2位	電動アシスト車 0.7	2位	電動アシスト車 2.1	2位	一般車 (ダブルループ型_変速機なし_ハブダイナモあり) 12.8	
3位	一般車 (スタグガード型_変速機あり_ハブダイナモあり) 3.2	3位	一般車 (ダブルループ型_変速機あり_ハブダイナモあり) 0.3	3位	幼児同乗用自転車 2.0	3位	一般車 (スタグガード型_変速機あり_ハブダイナモあり) 9.3	
4位	一般車 (ダブルループ型_変速機なし_ハブダイナモなし) 2.7	4位	一般車 (スタグガード型_変速機あり_ハブダイナモあり) 0.1	4位	一般車 (ダブルループ型_変速機なし_ハブダイナモなし) 1.7	4位	一般車 (ダブルループ型_変速機なし_ハブダイナモなし) 7.0	
5位	クロスバイク 2.2		一般車 (ダブルループ型_変速機なし_ハブダイナモあり) 0.1	一般車 (スタグガード型_変速機あり_ハブダイナモあり) 0.9	5位	一般車 (ダブルループ型_変速機あり_ハブダイナモあり) 0.9	5位	クロスバイク 6.2
6位	小径車 2.1		クロスバイク 0.1	クロスバイク 0.9	6位	小径車 0.1	6位	小径車 5.7
	電動アシスト車 2.1		マウンテンバイク 0.1	マウンテンバイク 0.0	7位	子供車 5.0	7位	子供車 5.0
8位	子供車 1.6	幼児同乗用自転車 0.1	一般車 (スタグガード型_変速機なし_ハブダイナモなし) 0.0	8位	一般車 (スタグガード型_変速機なし_ハブダイナモなし) 0.3	8位	電動アシスト車 3.7	
	幼児同乗用自転車 1.6	一般車 (スタグガード型_変速機あり_ハブダイナモあり) 0.0	一般車 (スタグガード型_変速機あり_ハブダイナモなし) 0.0	9位	一般車 (ダブルループ型_変速機あり_ハブダイナモなし) 0.1	9位	幼児同乗用自転車 2.7	
10位	一般車 (スタグガード型_変速機なし_ハブダイナモなし) 0.4	一般車 (スタグガード型_変速機なし_ハブダイナモなし) 0.0	子供車 0.1	10位	小径車 0.1	10位	一般車 (スタグガード型_変速機あり_ハブダイナモなし) 1.2	
	一般車 (スタグガード型_変速機あり_ハブダイナモなし) 0.4	一般車 (ダブルループ型_変速機なし_ハブダイナモなし) 0.0	小径車 0.0		一般車 (スタグガード型_変速機なし_ハブダイナモあり) 0.0	11位	一般車 (スタグガード型_変速機なし_ハブダイナモなし) 0.8	
12位	幼児車 0.3	一般車 (ダブルループ型_変速機あり_ハブダイナモなし) 0.0	一般車 (スタグガード型_変速機あり_ハブダイナモなし) 0.0		一般車 (ダブルループ型_変速機なし_ハブダイナモあり) 0.0	12位	幼児車 0.8	
13位	ロードバイク 0.2	幼児車 0.0	子供車 0.0	12位	幼児車 0.0	13位	ロードバイク 0.7	
	マウンテンバイク 0.1	子供車 0.0	ロードバイク 0.0		ロードバイク 0.0	14位	一般車 (スタグガード型_変速機なし_ハブダイナモあり) 0.2	
14位	一般車 (スタグガード型_変速機なし_ハブダイナモあり) 0.1	ロードバイク 0.0	合計	新車・平均販売台数 11.9	マウンテンバイク 0.0	16位	一般車 (ダブルループ型_変速機あり_ハブダイナモなし) 0.0	
	一般車 (ダブルループ型_変速機あり_ハブダイナモなし) 0.1	合計	新車・平均販売台数 2.7	合計	新車・平均販売台数 71.0	合計	新車・平均販売台数	
合計	新車・平均販売台数 26.4							

⑭ ブロック別×店舗規模別・新車平均販売台数【中部・北陸】

平均 (台数)		小規模 (年間販売台数100台以下) (台数)		中規模 (年間販売台数250台以下) (台数)		大規模 (年間販売台数251台以上) (台数)	
1位	一般車 (ダブルループ型_変速機なし_ハブダイナモなし) 1.8	1位	一般車 (ダブルループ型_変速機なし_ハブダイナモなし) 0.4	1位	一般車 (ダブルループ型_変速機なし_ハブダイナモなし) 1.0	1位	一般車 (ダブルループ型_変速機なし_ハブダイナモなし) 4.3
2位	クロスバイク 1.2		電動アシスト車 0.4	2位	一般車 (スタグガード型_変速機あり_ハブダイナモあり) 0.9	2位	クロスバイク 3.0
3位	一般車 (ダブルループ型_変速機なし_ハブダイナモあり) 1.1	3位	ロードバイク 0.3	3位	電動アシスト車 0.9	3位	一般車 (ダブルループ型_変速機なし_ハブダイナモあり) 2.8
	一般車 (ダブルループ型_変速機あり_ハブダイナモあり) 1.1	4位	クロスバイク 0.1	4位	一般車 (ダブルループ型_変速機なし_ハブダイナモあり) 0.7	一般車 (ダブルループ型_変速機あり_ハブダイナモあり) 2.8	
5位	一般車 (スタグガード型_変速機あり_ハブダイナモあり) 0.8		一般車 (スタグガード型_変速機なし_ハブダイナモなし) 0.0	6位	クロスバイク 0.6	5位	一般車 (スタグガード型_変速機あり_ハブダイナモあり) 1.7
	電動アシスト車 0.8		一般車 (スタグガード型_変速機なし_ハブダイナモあり) 0.0	7位	小径車 0.6	7位	子供車 1.7
7位	子供車 0.5		一般車 (スタグガード型_変速機あり_ハブダイナモなし) 0.0	8位	一般車 (スタグガード型_変速機なし_ハブダイナモなし) 0.3	8位	マウンテンバイク 1.3
	小径車 0.5		一般車 (スタグガード型_変速機あり_ハブダイナモあり) 0.0	8位	一般車 (スタグガード型_変速機あり_ハブダイナモなし) 0.3	9位	電動アシスト車 1.2
9位	マウンテンバイク 0.4		一般車 (ダブルループ型_変速機なし_ハブダイナモあり) 0.0		幼児車 0.3	9位	小径車 1.0
	一般車 (スタグガード型_変速機あり_ハブダイナモなし) 0.3	5位	一般車 (ダブルループ型_変速機あり_ハブダイナモなし) 0.0	11位	幼児同乗用自転車 0.1	10位	一般車 (スタグガード型_変速機なし_ハブダイナモあり) 0.7
	ロードバイク 0.3		一般車 (ダブルループ型_変速機あり_ハブダイナモあり) 0.0		幼児車 0.0		一般車 (スタグガード型_変速機あり_ハブダイナモなし) 0.7
12位	一般車 (スタグガード型_変速機なし_ハブダイナモあり) 0.2		幼児車 0.0	12位	一般車 (スタグガード型_変速機なし_ハブダイナモあり) 0.0	12位	ロードバイク 0.5
	一般車 (スタグガード型_変速機なし_ハブダイナモなし) 0.2		子供車 0.0		一般車 (ダブルループ型_変速機あり_ハブダイナモなし) 0.0		一般車 (スタグガード型_変速機なし_ハブダイナモなし) 0.2
15位	幼児車 0.2		マウンテンバイク 0.0	12位	子供車 0.0	13位	一般車 (ダブルループ型_変速機あり_ハブダイナモなし) 0.2
	幼児同乗用自転車 0.1		小径車 0.0		ロードバイク 0.0		幼児車 0.2
	一般車 (ダブルループ型_変速機あり_ハブダイナモなし) 0.1		幼児同乗用自転車 0.0		マウンテンバイク 0.0		幼児同乗用自転車 0.2
合計	新車・平均販売台数 9.4	合計	新車・平均販売台数 1.3	合計	新車・平均販売台数 6.3	合計	新車・平均販売台数 22.3

2021年7月の新車販売台数の動向 (詳細：ブロック別×店舗規模別)

⑮ ブロック別×店舗規模別・新車平均販売台数【近畿】

平均 (台数)		小規模 (年間販売台数100台以下) (台数)		中規模 (年間販売台数250台以下) (台数)		大規模 (年間販売台数251台以上) (台数)		
1位	電動アシスト車 1.9	1位	電動アシスト車 0.7	1位	電動アシスト車 2.4	1位	小径車 5.0	
2位	小径車 1.6	2位	一般車 (ダブルグループ型 変速機あり_ハブダイナモあり) 0.6	2位	一般車 (ダブルグループ型 変速機なし_ハブダイナモあり) 2.3	2位	電動アシスト車 2.7	
3位	一般車 (ダブルグループ型 変速機なし_ハブダイナモあり) 1.5	3位	一般車 (ダブルグループ型 変速機なし_ハブダイナモなし) 0.3	3位	一般車 (ダブルグループ型 変速機なし_ハブダイナモなし) 1.6	3位	一般車 (ダブルグループ型 変速機なし_ハブダイナモあり) 2.2	
4位	一般車 (ダブルグループ型 変速機なし_ハブダイナモなし) 1.3	4位	一般車 (スタグガード型 変速機あり_ハブダイナモあり) 0.1	3位	クロスバイク 1.6	4位	一般車 (ダブルグループ型 変速機なし_ハブダイナモなし) 2.0	
5位	一般車 (ダブルグループ型 変速機あり_ハブダイナモあり) 1.0		一般車 (ダブルグループ型 変速機なし_ハブダイナモあり) 0.1		5位	一般車 (ダブルグループ型 変速機あり_ハブダイナモあり) 1.3	5位	クロスバイク 1.3
7位	クロスバイク 1.0	一般車 (スタグガード型 変速機なし_ハブダイナモなし) 0.0	6位	一般車 (スタグガード型 変速機あり_ハブダイナモあり) 0.7	6位	一般車 (スタグガード型 変速機なし_ハブダイナモなし) 1.2		
7位	一般車 (スタグガード型 変速機あり_ハブダイナモあり) 0.6	一般車 (スタグガード型 変速機なし_ハブダイナモあり) 0.0	7位	一般車 (スタグガード型 変速機なし_ハブダイナモあり) 0.0	7位	小径車 0.3	6位	一般車 (ダブルグループ型 変速機あり_ハブダイナモあり) 1.2
8位	一般車 (スタグガード型 変速機なし_ハブダイナモなし) 0.4	一般車 (スタグガード型 変速機あり_ハブダイナモなし) 0.0	8位	一般車 (ダブルグループ型 変速機なし_ハブダイナモなし) 0.0	8位	一般車 (スタグガード型 変速機なし_ハブダイナモなし) 0.1	8位	一般車 (スタグガード型 変速機あり_ハブダイナモあり) 0.8
9位	幼児車 0.2	一般車 (ダブルグループ型 変速機あり_ハブダイナモなし) 0.0	9位	一般車 (スタグガード型 変速機なし_ハブダイナモあり) 0.0	9位	一般車 (スタグガード型 変速機あり_ハブダイナモあり) 0.0	9位	幼児車 0.7
9位	子供車 0.2	幼児車 0.0	一般車 (スタグガード型 変速機あり_ハブダイナモなし) 0.0	一般車 (スタグガード型 変速機なし_ハブダイナモなし) 0.0		11位	子供車 0.0	9位
11位	一般車 (スタグガード型 変速機なし_ハブダイナモあり) 0.1	6位	子供車 0.0	9位	幼児車 0.0	11位	一般車 (スタグガード型 変速機なし_ハブダイナモあり) 0.3	
	一般車 (ダブルグループ型 変速機あり_ハブダイナモなし) 0.1		クロスバイク 0.0		幼児車 0.0	11位	マウンテンバイク 0.3	
	マウンテンバイク 0.1		ロードバイク 0.0		子供車 0.0	11位	幼児同乗用自転車 0.3	
11位	幼児同乗用自転車 0.1	マウンテンバイク 0.0	11位	ロードバイク 0.0	9位	ロードバイク 0.0	14位	一般車 (ダブルグループ型 変速機あり_ハブダイナモなし) 0.2
15位	一般車 (スタグガード型 変速機あり_ハブダイナモなし) 0.0	小径車 0.0	15位	マウンテンバイク 0.0		15位	一般車 (スタグガード型 変速機あり_ハブダイナモなし) 0.0	15位
15位	ロードバイク 0.0	幼児同乗用自転車 0.0	合計	幼児同乗用自転車 0.0	合計	幼児同乗用自転車 0.0	合計	ロードバイク 0.0
合計	新車・平均販売台数 9.9	合計	新車・平均販売台数 1.9	合計	新車・平均販売台数 10.3	合計	新車・平均販売台数 18.8	

⑯ ブロック別×店舗規模別・新車平均販売台数【中国・四国・九州】

平均 (台数)		小規模 (年間販売台数100台以下) (台数)		中規模 (年間販売台数250台以下) (台数)		大規模 (年間販売台数251台以上) (台数)		
1位	一般車 (ダブルグループ型 変速機なし_ハブダイナモあり) 1.5	1位	一般車 (ダブルグループ型 変速機なし_ハブダイナモなし) 0.6	1位	一般車 (ダブルグループ型 変速機なし_ハブダイナモあり) 1.1	1位	一般車 (ダブルグループ型 変速機なし_ハブダイナモあり) 3.7	
2位	クロスバイク 1.4	一般車 (スタグガード型 変速機あり_ハブダイナモあり) 0.1	2位	クロスバイク 1.0	2位	クロスバイク 3.2	2位	クロスバイク 3.2
3位	一般車 (ダブルグループ型 変速機なし_ハブダイナモなし) 1.2	クロスバイク 0.1	2位	電動アシスト車 1.0	2位	電動アシスト車 3.2	4位	小径車 3.0
4位	一般車 (スタグガード型 変速機あり_ハブダイナモあり) 1.0	ロードバイク 0.1		4位	一般車 (ダブルグループ型 変速機あり_ハブダイナモあり) 0.9	4位		一般車 (ダブルグループ型 変速機なし_ハブダイナモなし) 3.0
4位	小径車 1.0	電動アシスト車 0.1	4位	子供車 0.9	4位	一般車 (スタグガード型 変速機あり_ハブダイナモあり) 0.3	5位	一般車 (スタグガード型 変速機あり_ハブダイナモあり) 2.8
6位	一般車 (ダブルグループ型 変速機あり_ハブダイナモあり) 0.9	一般車 (スタグガード型 変速機なし_ハブダイナモなし) 0.0	6位	一般車 (スタグガード型 変速機あり_ハブダイナモあり) 0.3	6位	ロードバイク 0.3	6位	ロードバイク 2.2
6位	電動アシスト車 0.9	一般車 (スタグガード型 変速機なし_ハブダイナモあり) 0.0	6位	ロードバイク 0.3	6位	ロードバイク 0.3	7位	一般車 (ダブルグループ型 変速機あり_ハブダイナモあり) 2.0
8位	子供車 0.8	一般車 (スタグガード型 変速機あり_ハブダイナモなし) 0.0	8位	一般車 (ダブルグループ型 変速機なし_ハブダイナモなし) 0.1	8位	一般車 (ダブルグループ型 変速機なし_ハブダイナモなし) 0.1	8位	子供車 1.7
8位	ロードバイク 0.8	一般車 (ダブルグループ型 変速機なし_ハブダイナモあり) 0.0	8位	マウンテンバイク 0.1	8位	マウンテンバイク 0.1	8位	電動アシスト車 1.7
10位	幼児車 0.2	一般車 (ダブルグループ型 変速機あり_ハブダイナモなし) 0.0	6位	10位	一般車 (スタグガード型 変速機なし_ハブダイナモなし) 0.0	10位	幼児車 0.5	
11位	一般車 (スタグガード型 変速機あり_ハブダイナモなし) 0.1	一般車 (ダブルグループ型 変速機あり_ハブダイナモあり) 0.0		10位	一般車 (スタグガード型 変速機あり_ハブダイナモあり) 0.0	11位	一般車 (スタグガード型 変速機あり_ハブダイナモなし) 0.2	
11位	一般車 (ダブルグループ型 変速機あり_ハブダイナモなし) 0.1	幼児車 0.0	11位	一般車 (スタグガード型 変速機なし_ハブダイナモあり) 0.0	11位	一般車 (ダブルグループ型 変速機あり_ハブダイナモなし) 0.2	13位	一般車 (スタグガード型 変速機なし_ハブダイナモなし) 0.0
11位	マウンテンバイク 0.1	子供車 0.0	11位	一般車 (スタグガード型 変速機あり_ハブダイナモなし) 0.0	11位	一般車 (スタグガード型 変速機なし_ハブダイナモなし) 0.0		13位
14位	一般車 (スタグガード型 変速機なし_ハブダイナモなし) 0.0	マウンテンバイク 0.0	14位	小径車 0.0	14位	小径車 0.0	14位	マウンテンバイク 0.0
14位	一般車 (スタグガード型 変速機あり_ハブダイナモあり) 0.0	幼児同乗用自転車 0.0	14位	幼児同乗用自転車 0.0	14位	幼児同乗用自転車 0.0	14位	幼児同乗用自転車 0.0
合計	新車・平均販売台数 9.7	合計	新車・平均販売台数 1.1	合計	新車・平均販売台数 5.7	合計	新車・平均販売台数 24.2	

2021年7月・仕入・在庫状況

⑰ 1店舗当たり新車仕入台数・在庫台数（車種別・ブロック別・店舗規模別）

新車	計	仕入					在庫					
		2021年7月		2020年7月		増減率 前年同月比	2021年7月		2020年7月		増減率 前年同月比	
		台数(台)	構成比	台数(台)	構成比		台数(台)	構成比	台数(台)	構成比		
車種別	一般車	16.0	100.0%	23.7	100.0%	-32.5%	36.9	100.0%	41.8	100.0%	-11.7%	
	フレーム形状区分	7.2	45.0%	10.4	43.9%	-30.8%	17.7	48.0%	21.5	51.4%	-17.7%	
	変速機有無区分	3.7	23.1%	5.1	21.5%	-27.5%	8.5	23.0%	10.4	24.9%	-18.3%	
	変速機有無区分	3.4	21.3%	5.2	21.9%	-34.6%	9.1	24.7%	11.1	26.6%	-18.0%	
	ハブダイナモ有無区分	1.9	11.9%	2.7	11.4%	-29.6%	4.9	13.3%	7.0	16.7%	-30.0%	
	ハブダイナモ有無区分	5.3	33.1%	7.7	32.5%	-31.2%	12.8	34.7%	14.4	34.4%	-11.1%	
	詳細区分	スタッガード型・変速機なし・ハブダイナモなし	0.1	0.6%	0.2	0.8%	-50.0%	1.0	2.7%	1.1	2.6%	-9.1%
		スタッガード型・変速機なし・ハブダイナモあり	0.1	0.6%	0.1	0.4%	0.0%	0.6	1.6%	0.8	1.9%	-25.0%
		スタッガード型・変速機あり・ハブダイナモなし	0.3	1.9%	0.1	0.4%	200.0%	0.5	1.4%	1.6	3.8%	-68.8%
		スタッガード型・変速機あり・ハブダイナモあり	1.3	8.1%	2.1	8.9%	-38.1%	3.7	10.0%	4.0	9.6%	-7.5%
		ダブルループ型・変速機なし・ハブダイナモなし	1.5	9.4%	2.2	9.3%	-31.8%	2.7	7.3%	3.7	8.9%	-27.0%
		ダブルループ型・変速機なし・ハブダイナモあり	2.1	13.1%	2.6	11.0%	-19.2%	4.2	11.4%	4.8	11.5%	-12.5%
		ダブルループ型・変速機あり・ハブダイナモなし	0.1	0.6%	0.2	0.8%	-50.0%	0.6	1.6%	0.7	1.7%	-14.3%
		ダブルループ型・変速機あり・ハブダイナモあり	1.8	11.3%	2.9	12.2%	-37.9%	4.3	11.7%	4.9	11.7%	-12.2%
	幼児・子供車	1.3	8.1%	2.8	11.8%	-53.6%	5.0	13.6%	5.1	12.2%	-2.0%	
	幼児車	0.3	1.9%	1.0	4.2%	-70.0%	1.8	4.9%	1.8	4.3%	0.0%	
	子供車	1.0	6.3%	1.8	7.6%	-44.4%	3.2	8.7%	3.3	7.9%	-3.0%	
	スポーツ車	4.5	28.1%	6.0	25.3%	-25.0%	7.6	20.6%	8.3	19.9%	-8.4%	
	クロスバイク	3.4	21.3%	3.3	13.9%	3.0%	4.3	11.7%	4.5	10.8%	-4.4%	
	ロードバイク	0.8	5.0%	1.6	6.8%	-50.0%	2.4	6.5%	2.7	6.5%	-11.1%	
	マウンテンバイク	0.3	1.9%	1.1	4.6%	-72.7%	1.0	2.7%	1.2	2.9%	-16.7%	
	小径車（折りたたみ車含む）	1.1	6.9%	1.9	8.0%	-42.1%	2.8	7.6%	3.4	8.1%	-17.6%	
	幼児同乗用自転車	0.4	2.5%	0.3	1.3%	33.3%	0.9	2.4%	0.9	2.2%	0.0%	
電動アシスト車	1.5	9.4%	2.5	10.5%	-40.0%	2.9	7.9%	2.7	6.5%	7.4%		
ブロック別	北海道・東北	21.8		37.4		-41.7%	19.0		21.5		-11.6%	
	関東	29.5		39.1		-24.6%	62.7		62.8		-0.2%	
	中部・北陸	9.1		13.6		-33.1%	39.4		49.2		-19.9%	
	近畿	8.4		16.5		-49.1%	30.6		34.6		-11.6%	
	中国・四国・九州	11.0		12.1		-9.1%	33.1		41.1		-19.5%	
店舗規模別	小規模（年間販売台数100台以下）	2.3		2.9		-20.7%	14.9		17.7		-15.8%	
	中規模（年間販売台数250台以下）	15.0		16.1		-6.8%	35.5		40.4		-12.1%	
	大規模（年間販売台数251台以上）	33.0		56.8		-41.9%	64.4		71.7		-10.2%	

2021年7月・売り上げ構成比、修理件数、業況DI

⑱ 1店舗当たり売り上げ内訳構成比

[単位: %]

	自転車販売		修理		部品・付属品販売		用品販売		その他		
	2021年7月	2020年7月	2021年7月	2020年7月	2021年7月	2020年7月	2021年7月	2020年7月	2021年7月	2020年7月	
全国平均	56.1	50.3	22.0	15.3	8.1	9.3	5.2	9.8	8.6	15.3	
プロック別	北海道・東北	56.6	53.0	23.4	7.1	3.4	13.2	8.8	21.6	7.8	5.1
	関東	57.2	57.1	26.7	25.2	8.1	8.4	5.4	7.3	2.6	2.0
	中部・北陸	63.8	55.3	12.8	18.7	5.1	5.6	2.7	2.5	15.6	17.9
	近畿	56.2	49.2	24.3	17.3	9.6	9.2	2.7	6.1	7.2	18.2
	中国・四国・九州	31.1	39.4	17.7	11.9	24.0	7.5	7.7	5.1	19.5	36.1
店舗規模別	小規模 (年間販売台数100台以下)	39.8	18.9	33.6	18.4	8.3	3.5	7.7	3.6	10.6	55.6
	中規模 (年間販売台数250台以下)	40.5	36.6	27.0	21.1	7.1	8.1	6.3	4.6	19.1	29.6
	大規模 (年間販売台数251台以上)	70.4	62.2	15.8	13.0	8.7	11.2	3.7	12.7	1.4	0.9

⑲ 1店舗当たり修理件数

	2021年7月	2020年7月	増減率 (前年同月比)	
全国平均	121.5	118.0	3.0%	
プロック別	北海道・東北	116.0	85.0	36.5%
	関東	206.3	190.9	8.1%
	中部・北陸	76.4	76.3	0.1%
	近畿	127.7	133.7	-4.5%
	中国・四国・九州	93.1	100.4	-7.3%
店舗規模別	小規模 (年間販売台数100台以下)	62.7	50.4	24.4%
	中規模 (年間販売台数250台以下)	92.6	98.5	-6.0%
	大規模 (年間販売台数251台以上)	218.2	218.0	0.1%

⑳ 業況DIの推移



[単位: %]

区分	2021年7月	2020年7月	比較 (前年同月比)
好転	6.8	10.5	-3.7
横ばい	47.3	44.7	2.6
悪化	45.9	44.7	1.2
業況DI	-39.1	-34.2	-4.9

(注)業況DI(%) =

「好転」と回答した販売店割合 - 「悪化」と回答した販売店割合

- スポーツ車は、通学用として購入する学生が増加。電動アシスト車は、購入年齢の幅が広がり、販売・売上が好調。夏休み時期で子供車購入の相談が増加したが、新車でなく中古車を希望される消費者が多みられる。

■ スポーツ車

- 先月に引き続きロードバイクの需要が多かった。
- 通学でスポーツ車を購入する高校生が増加傾向。

■ 電動アシスト車

- 電動アシスト車の売上が伸びた。
- 電動アシスト車購入の年代が幅広かった（20代～80代）。

■ その他

- 夏休みに入り、子供車の相談が多かったが、中古車を希望される消費者が多かった。

- 大雨などの天候不順により、売上が減少。梅雨明け後も、猛暑と新型コロナウイルスの影響で消費者は出歩かず、来店客数も減少。

- 新型コロナウイルスと大雨、暑さで売上が減少。
- 天候不順で売上ダウン。
- デルタ株の感染者増加で来店客が減った。
- 前半は梅雨の影響で不振。梅雨明け後も、猛暑の影響で全体的に鈍い動きだった。
- 天候の関係か、人が出てこない。
- 相変わらず売上伸びず。暑さもあって8月はさらに悪化しそう。
- 前半は調子が良かったが、暑くなったため後半から自転車の売れ行きが悪くなった。昨年から注文受けていた自転車がやっと入荷し、販売した。
- 新型コロナウイルスとオリンピックで人流が減り、来店者が少ない。

- 消費者の外出する機会が少なくなり、自転車に乗る機会も減り、販売や修理が減少傾向。

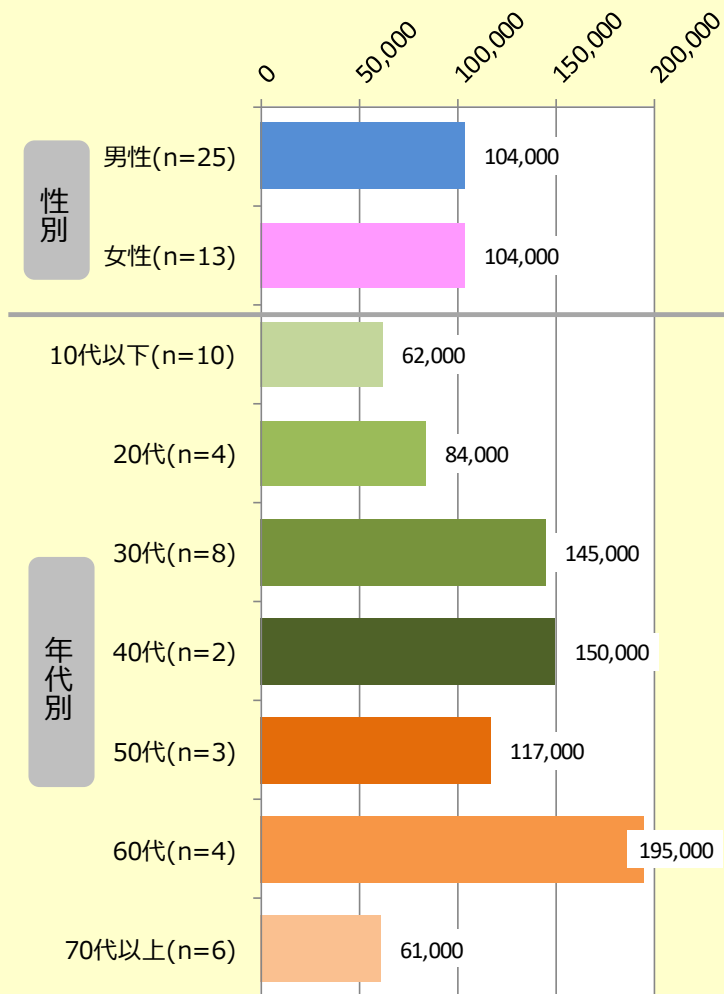
- 日中、商店街は暑くて人がいない。自転車に乗る人も減り、販売、修理が少ない。
- 来客自体が減った。修理のある日は何件もあるが、全くない日もある。
- 修理客の減少で粗利率が悪化している。
- コロナ禍の最近では、販売・修理ともにバラつきが目立つ。週単位、月単位いずれも調子いいと思っていると急にブレーキがかかったりと全く読めない。
- パンク修理の依頼が来ると、タイヤチューブも調べて交換するようにしている。
- 修理が少なく、販売もゼロだが、最悪だった昨年と比べると、集計では今年の方が良い。これから先がどう動くか心配。

- 新型コロナウイルスの影響か、高価格帯の一般車・スポーツ車の販売が減少し、販売台数も発生前と比べ減少傾向。昨年は特別定額給付金交付による需要があったため、前年と比べ落ち込みが目立つ店舗も。

- 新型コロナウイルスの影響か、一般車も2万円くらいで、それ以上高い自転車は売れない状況。クロスバイクも2～4万円くらいと高い自転車は売れない。販売台数もコロナ禍以前に比べると減少傾向である。
- 以前は販売するクロスバイクも各色揃えていたが、予算の都合により各色を揃えられず、お客様が気に入った色がなく取り寄せを案内すると、もういいですと帰られる状況。
- 新型コロナウイルスでトライアスロン、ロードレースの大会がまったくないので、スポーツ車が売れない。ロードメンバーも集まってこない。
- 昨年の給付金による電動アシスト車の駆け込みがなくなったための落ち込みが目立った。
- 完成車の販売が例年に比べ、メーカーの在庫なしも影響して減少。メーカーの在庫が間に合えば減収は免れたと思う。

②1 購入者の平均購入単価(参考値)

【参考】平均購入単価 (円)



●お客様の特徴

10代以下	<ul style="list-style-type: none"> ➢ 男性。母親と一緒にサイクリング目的でクロスバイクを購入 (6.1万円)。 ➢ 女性。使用していた幼児車が故障。譲渡品だったからか、修理費用がかなりかかる見込みとなり、幼児車 (中古車) を即決購入 (0.8万円)。
20代	<ul style="list-style-type: none"> ➢ 男性。前回購入のロードバイクが盗難にあい、社会人まであと少しなので、とりあえずクロスバイクで我慢すると言われ購入 (2.7万円)。 ➢ 男性。いろいろお店を回ってきた様子。通勤用に電動アシスト車を購入 (10.9万円)。
30代	<ul style="list-style-type: none"> ➢ 男性。健康のためにサイクリングを始めると初めてのクロスバイクを購入 (10万円)。 ➢ 男性。リサイクルショップで購入した自転車を登録だけしてほしいと来店。当店にあった中古車のほうが安いと、後日来店され一般車 (中古車) を購入 (0.8万円)。
40代	<ul style="list-style-type: none"> ➢ 男性。予算内で在庫よりロードバイクを購入 (20万円)。
50代	<ul style="list-style-type: none"> ➢ 男性。コロナ太りしてしまったので自転車で運動しようと、ロードバイクを購入 (12万円)。 ➢ 女性。今まで乗っていた電動アシスト車より重量が軽い電動アシスト車に買い替え (11万円)。
60代	<ul style="list-style-type: none"> ➢ 男性。定年退職となり、日頃の運動のためとクロスバイクを購入 (6.5万円)。 ➢ 女性。以前購入した一般車が古くなったと、買い替え (1.7万円)。
70代以上	<ul style="list-style-type: none"> ➢ 女性。当店で3回目の購入。年齢のことを考えると最後の電動アシスト車になるかもとのことで、20インチで長く乗れる電動アシスト車を購入 (10.5万円)。 ➢ 女性。以前からのお客様。息子さんより、26インチは大きいから24インチにと言われ、一般車 (ダブルループ型) を購入 (1.7万円)。 ➢ 男性。家族は二人とも電動アシスト車なのに、自分だけ安い自転車に乗っていると、少し奮発して一般車を購入 (2.5万円)。

● メーカーや卸業者への要望

- 今から予約して入荷は来年という自転車を、お客さんが買う訳がない。
- 注文しても、自転車が思うように入荷しない。値上げもあり、どうしたらいいのか考え中。
- タイヤの質が悪く、1～2年でビード部分や溝が裂けたりしている。アメ黒タイヤなどのカラータイヤや、卸業者が取り扱っていないサイズをはめるのは、やめてほしい。タイヤの種類が増えて困る。
- メーカー（セールス）の顔を忘れるくらいメーカー担当者が来ない。
- パーツ、自転車の納期がわからず、販売に大きく影響している。部品が入ってこないため、新車から部品を外して修理対応している。小売店が新車から部品を外して修理すること自体おかし。メーカーが新車からパーツを外して、補修パーツを出してほしい。
- 商品の安定供給をお願いしたい。
- カタログでの販売ができないことが残念。1年、2年待ちとはどういうことなのか。

2021年7月・車種別・価格帯別販売台数構成比 (全国平均)

② 車種別・価格帯別販売台数構成比 (全国平均)

[単位：%]

		合計	10,000円以下	10,001～13,000円	13,001～17,000円	17,001～20,000円	20,001～23,000円	23,001～27,000円	27,001～30,000円	30,001～33,000円	33,001～37,000円	37,001～40,000円	40,001～50,000円	50,001～70,000円	70,001～100,000円	100,001円以上	
一般車	2021年7月	100.0	0.0	5.1	12.7	7.4	14.0	13.3	12.6	5.4	5.4	8.1	9.5	5.5	0.8	0.1	
フレーム形状区分	スタッグード型	2021年7月	100.0	0.0	0.6	9.5	7.8	7.3	11.2	8.4	3.9	2.8	18.4	15.1	13.4	1.7	0.0
	ダブルループ型	2021年7月	100.0	0.0	6.6	13.9	7.2	16.3	14.0	14.0	5.9	6.3	4.6	7.6	2.8	0.6	0.2
変速機有無区分	変速機なし	2021年7月	100.0	0.0	9.8	23.9	12.2	23.1	9.8	5.4	4.3	5.7	1.6	3.5	0.0	0.5	0.0
	変速機あり	2021年7月	100.0	0.0	0.0	0.6	2.1	4.1	17.2	20.4	6.5	5.0	15.1	16.0	11.5	1.2	0.3
ハブダイナモ有無区分	ハブダイナモなし	2021年7月	100.0	0.0	18.1	46.1	18.7	6.2	1.0	0.5	2.1	1.0	2.1	4.1	0.0	0.0	0.0
	ハブダイナモあり	2021年7月	100.0	0.0	0.2	0.2	3.1	17.0	17.9	17.2	6.6	7.0	10.3	11.5	7.6	1.2	0.2
詳細区分	スタッグード型・変速機なし・ハブダイナモなし	2021年7月	100.0	0.0	4.0	60.0	36.0	0.0	0.0	0.0	0.0	0.0	0.0	0.0	0.0	0.0	0.0
	スタッグード型・変速機なし・ハブダイナモあり	2021年7月	100.0	0.0	0.0	0.0	12.5	37.5	25.0	0.0	25.0	0.0	0.0	0.0	0.0	0.0	0.0
	スタッグード型・変速機あり・ハブダイナモなし	2021年7月	100.0	0.0	0.0	14.3	0.0	7.1	0.0	0.0	7.1	14.3	28.6	28.6	0.0	0.0	0.0
	スタッグード型・変速機あり・ハブダイナモあり	2021年7月	100.0	0.0	0.0	0.0	3.0	6.8	13.6	11.4	3.0	2.3	22.0	17.4	18.2	2.3	0.0
	ダブルループ型・変速機なし・ハブダイナモなし	2021年7月	100.0	0.0	22.8	48.3	17.4	6.7	0.7	0.0	2.0	0.0	0.0	2.0	0.0	0.0	0.0
	ダブルループ型・変速機なし・ハブダイナモあり	2021年7月	100.0	0.0	0.5	0.5	4.8	38.7	17.7	10.8	5.9	11.3	3.2	5.4	0.0	1.1	0.0
	ダブルループ型・変速機あり・ハブダイナモなし	2021年7月	100.0	0.0	0.0	0.0	20.0	20.0	20.0	20.0	0.0	0.0	0.0	20.0	0.0	0.0	0.0
	ダブルループ型・変速機あり・ハブダイナモあり	2021年7月	100.0	0.0	0.0	0.0	1.1	1.6	20.9	28.3	9.1	6.4	9.6	13.9	8.0	0.5	0.5
幼児・子供車	2021年7月	100.0	0.0	0.0	0.0	1.6	7.0	23.3	23.3	16.3	12.4	13.2	3.1	0.0	0.0	0.0	
幼児車	2021年7月	100.0	0.0	0.0	0.0	3.1	21.9	9.4	31.3	9.4	6.3	18.8	0.0	0.0	0.0	0.0	
子供車	2021年7月	100.0	0.0	0.0	0.0	1.0	2.1	27.8	20.6	18.6	14.4	11.3	4.1	0.0	0.0	0.0	
小径車 (折りたたみ車含む)	2021年7月	100.0	0.0	1.0	1.0	2.9	10.6	24.0	5.8	1.0	4.8	2.9	13.5	14.4	9.6	8.7	
幼児同乗用自転車	2021年7月	100.0	0.0	0.0	0.0	0.0	0.0	0.0	0.0	0.0	0.0	0.0	0.0	0.0	2.9	97.1	

		合計	30,000円以下	30,001～50,000円	50,001～80,000円	80,001～100,000円	100,001～150,000円	150,001～200,000円	200,001～300,000円	300,001円以上
スポーツ車	2021年7月	100.0	10.7	10.7	52.6	8.1	5.7	5.7	3.8	2.8
クロスバイク	2021年7月	100.0	13.5	13.1	64.1	7.1	2.2	0.0	0.0	0.0
ロードバイク	2021年7月	100.0	2.4	0.0	6.0	13.3	18.1	27.7	19.3	13.3
マウンテンバイク	2021年7月	100.0	3.7	14.8	63.0	3.7	7.4	3.7	0.0	3.7

		合計	50,000円以下	50,001～70,000円	70,001～100,000円	100,001～120,000円	120,001～150,000円	150,001円以上
電動アシスト車	2021年7月	100.0	0.0	0.6	17.4	43.5	28.6	9.9

2021年7月・車種別・価格帯別販売台数構成比 (ブロック別)【北海道・東北】

② 車種別・価格帯別販売台数構成比 (ブロック別)【北海道・東北】

[単位：%]

		合計	10,000円以下	10,001～13,000円	13,001～17,000円	17,001～20,000円	20,001～23,000円	23,001～27,000円	27,001～30,000円	30,001～33,000円	33,001～37,000円	37,001～40,000円	40,001～50,000円	50,001～70,000円	70,001～100,000円	100,001円以上
一般車		2021年7月	100.0	0.0	0.0	1.3	15.2	8.9	1.3	7.6	8.9	15.2	34.2	7.6	0.0	0.0
フレーム形状区分	スタッグード型	2021年7月	100.0	0.0	0.0	3.2	22.6	0.0	3.2	0.0	0.0	0.0	54.8	16.1	0.0	0.0
	ダブルループ型	2021年7月	100.0	0.0	0.0	0.0	10.4	14.6	0.0	12.5	14.6	25.0	20.8	2.1	0.0	0.0
変速機有無区分	変速機なし	2021年7月	100.0	0.0	0.0	3.7	44.4	25.9	3.7	0.0	0.0	22.2	0.0	0.0	0.0	0.0
	変速機あり	2021年7月	100.0	0.0	0.0	0.0	0.0	0.0	0.0	11.5	13.5	11.5	51.9	11.5	0.0	0.0
ハブダイナモ有無区分	ハブダイナモなし	2021年7月	100.0	0.0	0.0	5.3	63.2	31.6	0.0	0.0	0.0	0.0	0.0	0.0	0.0	0.0
	ハブダイナモあり	2021年7月	100.0	0.0	0.0	0.0	0.0	1.7	1.7	10.0	11.7	20.0	45.0	10.0	0.0	0.0
詳細区分	スタッグード型・変速機なし・ハブダイナモなし	2021年7月	100.0	0.0	0.0	12.5	87.5	0.0	0.0	0.0	0.0	0.0	0.0	0.0	0.0	0.0
	スタッグード型・変速機なし・ハブダイナモあり	2021年7月	100.0	0.0	0.0	0.0	0.0	0.0	100.0	0.0	0.0	0.0	0.0	0.0	0.0	0.0
	スタッグード型・変速機あり・ハブダイナモなし	2021年7月	-	-	-	-	-	-	-	-	-	-	-	-	-	-
	スタッグード型・変速機あり・ハブダイナモあり	2021年7月	100.0	0.0	0.0	0.0	0.0	0.0	0.0	0.0	0.0	0.0	77.3	22.7	0.0	0.0
	ダブルループ型・変速機なし・ハブダイナモなし	2021年7月	100.0	0.0	0.0	0.0	45.5	54.5	0.0	0.0	0.0	0.0	0.0	0.0	0.0	0.0
	ダブルループ型・変速機なし・ハブダイナモあり	2021年7月	100.0	0.0	0.0	0.0	0.0	0.0	14.3	0.0	0.0	0.0	85.7	0.0	0.0	0.0
	ダブルループ型・変速機あり・ハブダイナモなし	2021年7月	-	-	-	-	-	-	-	-	-	-	-	-	-	-
	ダブルループ型・変速機あり・ハブダイナモあり	2021年7月	100.0	0.0	0.0	0.0	0.0	0.0	0.0	0.0	20.0	23.3	20.0	33.3	3.3	0.0
幼児・子供車		2021年7月	100.0	0.0	0.0	0.0	0.0	9.4	0.0	35.8	20.8	13.2	18.9	1.9	0.0	0.0
幼児車		2021年7月	100.0	0.0	0.0	0.0	0.0	29.4	0.0	35.3	5.9	0.0	29.4	0.0	0.0	0.0
子供車		2021年7月	100.0	0.0	0.0	0.0	0.0	0.0	0.0	36.1	27.8	19.4	13.9	2.8	0.0	0.0
小径車 (折りたたみ車含む)		2021年7月	100.0	0.0	0.0	0.0	0.0	0.0	100.0	0.0	0.0	0.0	0.0	0.0	0.0	0.0
幼児同乗用自転車		2021年7月	-	-	-	-	-	-	-	-	-	-	-	-	-	-

		合計	30,000円以下	30,001～50,000円	50,001～80,000円	80,001～100,000円	100,001～150,000円	150,001～200,000円	200,001～300,000円	300,001円以上
スポーツ車		2021年7月	100.0	0.4	7.0	65.7	9.2	5.2	4.8	2.2
クロスバイク		2021年7月	100.0	0.5	9.5	79.9	7.5	2.5	0.0	0.0
ロードバイク		2021年7月	100.0	0.0	0.0	8.6	17.2	15.5	25.9	22.4
マウンテンバイク		2021年7月	100.0	0.0	0.0	100.0	0.0	0.0	0.0	0.0

		合計	50,000円以下	50,001～70,000円	70,001～100,000円	100,001～120,000円	120,001～150,000円	150,001円以上	
電動アシスト車		2021年7月	100.0	0.0	0.0	14.9	38.3	34.0	12.8

2021年7月・車種別・価格帯別販売台数構成比 (ブロック別) 【関東】

④ 車種別・価格帯別販売台数構成比 (ブロック別) 【関東】

[単位: %]

		合計	10,000円以下	10,001~13,000円	13,001~17,000円	17,001~20,000円	20,001~23,000円	23,001~27,000円	27,001~30,000円	30,001~33,000円	33,001~37,000円	37,001~40,000円	40,001~50,000円	50,001~70,000円	70,001~100,000円	100,001円以上	
一般車	2021年7月	100.0	0.0	4.0	10.4	5.8	17.1	13.8	14.7	4.3	5.2	6.1	12.5	5.8	0.0	0.3	
フレーム形状区分	スタッグード型	2021年7月	100.0	0.0	0.0	7.7	6.4	7.7	9.0	11.5	2.6	3.8	14.1	20.5	16.7	0.0	0.0
	ダブルループ型	2021年7月	100.0	0.0	5.2	11.2	5.6	20.1	15.3	15.7	4.8	5.6	3.6	10.0	2.4	0.0	0.4
変速機有無区分	変速機なし	2021年7月	100.0	0.0	8.2	21.4	9.4	30.2	10.1	2.5	5.0	6.9	3.1	3.1	0.0	0.0	0.0
	変速機あり	2021年7月	100.0	0.0	0.0	0.0	2.4	4.8	17.3	26.2	3.6	3.6	8.9	21.4	11.3	0.0	0.6
ハブダイナモ有無区分	ハブダイナモなし	2021年7月	100.0	0.0	18.8	49.3	18.8	0.0	0.0	1.4	2.9	2.9	5.8	0.0	0.0	0.0	0.0
	ハブダイナモあり	2021年7月	100.0	0.0	0.0	0.0	2.3	21.7	17.4	18.2	4.7	5.8	6.2	15.9	7.4	0.0	0.4
詳細区分	スタッグード型・変速機なし・ハブダイナモなし	2021年7月	100.0	0.0	0.0	85.7	14.3	0.0	0.0	0.0	0.0	0.0	0.0	0.0	0.0	0.0	0.0
	スタッグード型・変速機なし・ハブダイナモあり	2021年7月	100.0	0.0	0.0	0.0	0.0	0.0	0.0	100.0	0.0	0.0	0.0	0.0	0.0	0.0	0.0
	スタッグード型・変速機あり・ハブダイナモなし	2021年7月	100.0	0.0	0.0	0.0	0.0	0.0	0.0	0.0	14.3	28.6	57.1	0.0	0.0	0.0	0.0
	スタッグード型・変速機あり・ハブダイナモあり	2021年7月	100.0	0.0	0.0	0.0	6.3	9.5	11.1	14.3	0.0	1.6	11.1	25.4	20.6	0.0	0.0
	ダブルループ型・変速機なし・ハブダイナモなし	2021年7月	100.0	0.0	24.1	51.9	22.2	0.0	0.0	0.0	1.9	0.0	0.0	0.0	0.0	0.0	0.0
	ダブルループ型・変速機なし・ハブダイナモあり	2021年7月	100.0	0.0	0.0	0.0	2.1	49.5	16.5	4.1	6.2	11.3	5.2	5.2	0.0	0.0	0.0
	ダブルループ型・変速機あり・ハブダイナモなし	2021年7月	100.0	0.0	0.0	0.0	0.0	0.0	0.0	100.0	0.0	0.0	0.0	0.0	0.0	0.0	0.0
	ダブルループ型・変速機あり・ハブダイナモあり	2021年7月	100.0	0.0	0.0	0.0	0.0	2.1	22.7	35.1	5.2	3.1	4.1	20.6	6.2	0.0	1.0
幼児・子供車	2021年7月	100.0	0.0	0.0	0.0	0.0	8.3	41.7	5.6	13.9	16.7	13.9	0.0	0.0	0.0	0.0	
幼児車	2021年7月	100.0	0.0	0.0	0.0	0.0	20.0	40.0	20.0	0.0	0.0	20.0	0.0	0.0	0.0	0.0	
子供車	2021年7月	100.0	0.0	0.0	0.0	0.0	6.5	41.9	3.2	16.1	19.4	12.9	0.0	0.0	0.0	0.0	
小径車 (折りたたみ車含む)	2021年7月	100.0	0.0	0.0	0.0	2.4	16.7	31.0	9.5	0.0	9.5	0.0	11.9	0.0	4.8	14.3	
幼児同乗用自転車	2021年7月	100.0	0.0	0.0	0.0	0.0	0.0	0.0	0.0	0.0	0.0	0.0	0.0	0.0	3.2	96.8	

		合計	30,000円以下	30,001~50,000円	50,001~80,000円	80,001~100,000円	100,001~150,000円	150,001~200,000円	200,001~300,000円	300,001円以上
スポーツ車	2021年7月	100.0	24.0	30.0	36.0	2.0	4.0	4.0	0.0	0.0
クロスバイク	2021年7月	100.0	27.3	31.8	38.6	0.0	2.3	0.0	0.0	0.0
ロードバイク	2021年7月	100.0	0.0	0.0	0.0	25.0	25.0	50.0	0.0	0.0
マウンテンバイク	2021年7月	100.0	0.0	50.0	50.0	0.0	0.0	0.0	0.0	0.0

		合計	50,000円以下	50,001~70,000円	70,001~100,000円	100,001~120,000円	120,001~150,000円	150,001円以上
電動アシスト車	2021年7月	100.0	0.0	2.4	9.5	45.2	35.7	7.1

2021年7月・車種別・価格帯別販売台数構成比 (ブロック別) 【中部・北陸】

㊸ 車種別・価格帯別販売台数構成比 (ブロック別) 【中部・北陸】

[単位: %]

		合計	10,000円以下	10,001～13,000円	13,001～17,000円	17,001～20,000円	20,001～23,000円	23,001～27,000円	27,001～30,000円	30,001～33,000円	33,001～37,000円	37,001～40,000円	40,001～50,000円	50,001～70,000円	70,001～100,000円	100,001円以上	
一般車	2021年7月	100.0	0.0	13.6	20.9	3.6	4.5	11.8	10.0	4.5	4.5	3.6	10.0	10.9	1.8	0.0	
フレーム形状区分	スタッグード型	2021年7月	100.0	0.0	3.4	13.8	3.4	6.9	3.4	6.9	10.3	3.4	3.4	17.2	20.7	6.9	0.0
	ダブルループ型	2021年7月	100.0	0.0	17.3	23.5	3.7	3.7	14.8	11.1	2.5	4.9	3.7	7.4	7.4	0.0	0.0
変速機有無区分	変速機なし	2021年7月	100.0	0.0	23.1	32.3	6.2	6.2	10.8	9.2	1.5	4.6	0.0	6.2	0.0	0.0	0.0
	変速機あり	2021年7月	100.0	0.0	0.0	4.4	0.0	2.2	13.3	11.1	8.9	4.4	8.9	15.6	26.7	4.4	0.0
ハブダイナモ有無区分	ハブダイナモなし	2021年7月	100.0	0.0	32.6	47.8	4.3	0.0	2.2	0.0	0.0	0.0	0.0	13.0	0.0	0.0	0.0
	ハブダイナモあり	2021年7月	100.0	0.0	0.0	1.6	3.1	7.8	18.8	17.2	7.8	7.8	6.3	7.8	18.8	3.1	0.0
詳細区分	スタッグード型・変速機なし・ハブダイナモなし	2021年7月	100.0	0.0	33.3	66.7	0.0	0.0	0.0	0.0	0.0	0.0	0.0	0.0	0.0	0.0	0.0
	スタッグード型・変速機なし・ハブダイナモあり	2021年7月	100.0	0.0	0.0	0.0	25.0	50.0	25.0	0.0	0.0	0.0	0.0	0.0	0.0	0.0	0.0
	スタッグード型・変速機あり・ハブダイナモなし	2021年7月	100.0	0.0	0.0	33.3	0.0	0.0	0.0	0.0	0.0	0.0	0.0	66.7	0.0	0.0	0.0
	スタッグード型・変速機あり・ハブダイナモあり	2021年7月	100.0	0.0	0.0	0.0	0.0	0.0	0.0	12.5	18.8	6.3	6.3	6.3	37.5	12.5	0.0
	ダブルループ型・変速機なし・ハブダイナモなし	2021年7月	100.0	0.0	38.9	50.0	5.6	0.0	0.0	0.0	0.0	0.0	0.0	5.6	0.0	0.0	0.0
	ダブルループ型・変速機なし・ハブダイナモあり	2021年7月	100.0	0.0	0.0	4.5	4.5	9.1	27.3	27.3	4.5	13.6	0.0	9.1	0.0	0.0	0.0
	ダブルループ型・変速機あり・ハブダイナモなし	2021年7月	100.0	0.0	0.0	0.0	0.0	0.0	100.0	0.0	0.0	0.0	0.0	0.0	0.0	0.0	0.0
	ダブルループ型・変速機あり・ハブダイナモあり	2021年7月	100.0	0.0	0.0	0.0	0.0	4.5	22.7	13.6	4.5	4.5	13.6	9.1	27.3	0.0	0.0
幼児・子供車	2021年7月	100.0	0.0	0.0	0.0	7.7	0.0	46.2	30.8	7.7	0.0	7.7	0.0	0.0	0.0	0.0	
幼児車	2021年7月	100.0	0.0	0.0	0.0	33.3	0.0	33.3	33.3	0.0	0.0	0.0	0.0	0.0	0.0	0.0	
子供車	2021年7月	100.0	0.0	0.0	0.0	0.0	0.0	50.0	30.0	10.0	0.0	10.0	0.0	0.0	0.0	0.0	
小径車 (折りたたみ車含む)	2021年7月	100.0	0.0	0.0	0.0	0.0	20.0	40.0	20.0	0.0	0.0	0.0	10.0	0.0	10.0	0.0	
幼児同乗用自転車	2021年7月	100.0	0.0	0.0	0.0	0.0	0.0	0.0	0.0	0.0	0.0	0.0	0.0	0.0	0.0	100.0	

		合計	30,000円以下	30,001～50,000円	50,001～80,000円	80,001～100,000円	100,001～150,000円	150,001～200,000円	200,001～300,000円	300,001円以上
スポーツ車	2021年7月	100.0	25.0	11.1	25.0	13.9	11.1	8.3	0.0	5.6
クロスバイク	2021年7月	100.0	39.1	4.3	30.4	21.7	4.3	0.0	0.0	0.0
ロードバイク	2021年7月	100.0	0.0	0.0	0.0	0.0	40.0	40.0	0.0	20.0
マウンテンバイク	2021年7月	100.0	0.0	37.5	25.0	0.0	12.5	12.5	0.0	12.5

		合計	50,000円以下	50,001～70,000円	70,001～100,000円	100,001～120,000円	120,001～150,000円	150,001円以上
電動アシスト車	2021年7月	100.0	0.0	0.0	18.8	68.8	12.5	0.0

2021年7月・車種別・価格帯別販売台数構成比 (ブロック別) 【近畿】

②⑥ 車種別・価格帯別販売台数構成比 (ブロック別) 【近畿】

[単位: %]

		合計	10,000円以下	10,001~13,000円	13,001~17,000円	17,001~20,000円	20,001~23,000円	23,001~27,000円	27,001~30,000円	30,001~33,000円	33,001~37,000円	37,001~40,000円	40,001~50,000円	50,001~70,000円	70,001~100,000円	100,001円以上	
一般車	2021年7月	100.0	0.0	6.2	20.6	9.3	14.4	21.6	11.3	6.2	1.0	0.0	4.1	3.1	2.1	0.0	
フレーム形状区分	スタッグード型	2021年7月	100.0	0.0	0.0	30.0	5.0	5.0	40.0	5.0	5.0	0.0	0.0	10.0	0.0	0.0	
	ダブルループ型	2021年7月	100.0	0.0	7.8	18.2	10.4	16.9	16.9	13.0	6.5	1.3	0.0	5.2	1.3	2.6	0.0
変速機有無区分	変速機なし	2021年7月	100.0	0.0	9.4	31.3	9.4	21.9	7.8	9.4	6.3	0.0	0.0	1.6	0.0	3.1	0.0
	変速機あり	2021年7月	100.0	0.0	0.0	0.0	9.1	0.0	48.5	15.2	6.1	3.0	0.0	9.1	9.1	0.0	0.0
ハブダイナモ有無区分	ハブダイナモなし	2021年7月	100.0	0.0	14.7	58.8	11.8	5.9	2.9	0.0	2.9	0.0	0.0	2.9	0.0	0.0	0.0
	ハブダイナモあり	2021年7月	100.0	0.0	1.6	0.0	7.9	19.0	31.7	17.5	7.9	1.6	0.0	4.8	4.8	3.2	0.0
詳細区分	スタッグード型・変速機なし・ハブダイナモなし	2021年7月	100.0	0.0	0.0	85.7	14.3	0.0	0.0	0.0	0.0	0.0	0.0	0.0	0.0	0.0	0.0
	スタッグード型・変速機なし・ハブダイナモあり	2021年7月	100.0	0.0	0.0	0.0	0.0	50.0	0.0	0.0	50.0	0.0	0.0	0.0	0.0	0.0	0.0
	スタッグード型・変速機あり・ハブダイナモなし	2021年7月	-	-	-	-	-	-	-	-	-	-	-	-	-	-	-
	スタッグード型・変速機あり・ハブダイナモあり	2021年7月	100.0	0.0	0.0	0.0	0.0	0.0	72.7	9.1	0.0	0.0	0.0	0.0	18.2	0.0	0.0
	ダブルループ型・変速機なし・ハブダイナモなし	2021年7月	100.0	0.0	20.0	56.0	8.0	8.0	4.0	0.0	4.0	0.0	0.0	0.0	0.0	0.0	0.0
	ダブルループ型・変速機なし・ハブダイナモあり	2021年7月	100.0	0.0	3.3	0.0	10.0	36.7	13.3	20.0	6.7	0.0	0.0	3.3	0.0	6.7	0.0
	ダブルループ型・変速機あり・ハブダイナモなし	2021年7月	100.0	0.0	0.0	0.0	50.0	0.0	0.0	0.0	0.0	0.0	0.0	50.0	0.0	0.0	0.0
ダブルループ型・変速機あり・ハブダイナモあり	2021年7月	100.0	0.0	0.0	0.0	10.0	0.0	40.0	20.0	10.0	5.0	0.0	10.0	5.0	0.0	0.0	
幼児・子供車	2021年7月	100.0	0.0	0.0	0.0	0.0	0.0	12.5	12.5	12.5	37.5	0.0	25.0	0.0	0.0	0.0	
幼児車	2021年7月	100.0	0.0	0.0	0.0	0.0	0.0	0.0	25.0	25.0	50.0	0.0	0.0	0.0	0.0	0.0	
子供車	2021年7月	100.0	0.0	0.0	0.0	0.0	0.0	25.0	0.0	0.0	25.0	0.0	50.0	0.0	0.0	0.0	
小径車 (折りたたみ車含む)	2021年7月	100.0	0.0	3.1	0.0	0.0	0.0	12.5	0.0	0.0	3.1	3.1	9.4	40.6	21.9	6.3	
幼児同乗用自転車	2021年7月	100.0	0.0	0.0	0.0	0.0	0.0	0.0	0.0	0.0	0.0	0.0	0.0	0.0	0.0	100.0	

		合計	30,000円以下	30,001~50,000円	50,001~80,000円	80,001~100,000円	100,001~150,000円	150,001~200,000円	200,001~300,000円	300,001円以上
スポーツ車	2021年7月	100.0	38.1	14.3	38.1	4.8	4.8	0.0	0.0	0.0
クロスバイク	2021年7月	100.0	42.1	15.8	42.1	0.0	0.0	0.0	0.0	0.0
ロードバイク	2021年7月	-	-	-	-	-	-	-	-	-
マウンテンバイク	2021年7月	100.0	0.0	0.0	0.0	50.0	50.0	0.0	0.0	0.0

		合計	50,000円以下	50,001~70,000円	70,001~100,000円	100,001~120,000円	120,001~150,000円	150,001円以上
電動アシスト車	2021年7月	100.0	0.0	0.0	18.4	34.2	28.9	18.4

2021年7月・車種別・価格帯別販売台数構成比 (ブロック別)【中国・四国・九州】

② 車種別・価格帯別販売台数構成比 (ブロック別)【中国・四国・九州】

[単位: %]

		合計	10,000円以下	10,001～13,000円	13,001～17,000円	17,001～20,000円	20,001～23,000円	23,001～27,000円	27,001～30,000円	30,001～33,000円	33,001～37,000円	37,001～40,000円	40,001～50,000円	50,001～70,000円	70,001～100,000円	100,001円以上
一般車	2021年7月	100.0	0.0	2.2	12.9	8.6	18.3	15.1	14.0	6.5	3.2	6.5	5.4	5.4	2.2	0.0
フレーム形状区分	スタッグード型	2021年7月	100.0	0.0	0.0	0.0	19.0	14.3	14.3	4.8	4.8	19.0	4.8	14.3	4.8	0.0
	ダブルループ型	2021年7月	100.0	0.0	2.8	16.7	11.1	18.1	15.3	13.9	6.9	2.8	2.8	5.6	2.8	1.4
変速機有無区分	変速機なし	2021年7月	100.0	0.0	3.8	22.6	15.1	22.6	13.2	7.5	5.7	1.9	1.9	5.7	0.0	0.0
	変速機あり	2021年7月	100.0	0.0	0.0	0.0	0.0	12.5	17.5	22.5	7.5	5.0	12.5	5.0	12.5	5.0
ハブダイナモ有無区分	ハブダイナモなし	2021年7月	100.0	0.0	8.0	48.0	20.0	16.0	0.0	0.0	4.0	0.0	0.0	4.0	0.0	0.0
	ハブダイナモあり	2021年7月	100.0	0.0	0.0	0.0	4.4	19.1	20.6	19.1	7.4	4.4	8.8	5.9	7.4	2.9
詳細区分	スタッグード型・変速機なし・ハブダイナモなし	2021年7月	-	-	-	-	-	-	-	-	-	-	-	-	-	-
	スタッグード型・変速機なし・ハブダイナモあり	2021年7月	-	-	-	-	-	-	-	-	-	-	-	-	-	-
	スタッグード型・変速機あり・ハブダイナモなし	2021年7月	100.0	0.0	0.0	0.0	0.0	100.0	0.0	0.0	0.0	0.0	0.0	0.0	0.0	0.0
	スタッグード型・変速機あり・ハブダイナモあり	2021年7月	100.0	0.0	0.0	0.0	0.0	15.0	15.0	15.0	5.0	5.0	20.0	5.0	15.0	5.0
	ダブルループ型・変速機なし・ハブダイナモなし	2021年7月	100.0	0.0	8.7	52.2	21.7	8.7	0.0	0.0	4.3	0.0	0.0	4.3	0.0	0.0
	ダブルループ型・変速機なし・ハブダイナモあり	2021年7月	100.0	0.0	0.0	0.0	10.0	33.3	23.3	13.3	6.7	3.3	3.3	6.7	0.0	0.0
	ダブルループ型・変速機あり・ハブダイナモなし	2021年7月	100.0	0.0	0.0	0.0	0.0	100.0	0.0	0.0	0.0	0.0	0.0	0.0	0.0	0.0
	ダブルループ型・変速機あり・ハブダイナモあり	2021年7月	100.0	0.0	0.0	0.0	0.0	0.0	22.2	33.3	11.1	5.6	5.6	5.6	11.1	5.6
幼児・子供車	2021年7月	100.0	0.0	0.0	0.0	5.3	5.3	42.1	21.1	15.8	0.0	5.3	5.3	0.0	0.0	0.0
幼児車	2021年7月	100.0	0.0	0.0	0.0	0.0	33.3	0.0	33.3	33.3	0.0	0.0	0.0	0.0	0.0	0.0
子供車	2021年7月	100.0	0.0	0.0	0.0	6.3	0.0	50.0	18.8	12.5	0.0	6.3	6.3	0.0	0.0	0.0
小径車 (折りたたみ車含む)	2021年7月	100.0	0.0	0.0	5.3	10.5	10.5	15.8	0.0	5.3	0.0	10.5	26.3	10.5	0.0	5.3
幼児同乗用自転車	2021年7月	-	-	-	-	-	-	-	-	-	-	-	-	-	-	-

		合計	30,000円以下	30,001～50,000円	50,001～80,000円	80,001～100,000円	100,001～150,000円	150,001～200,000円	200,001～300,000円	300,001円以上
スポーツ車	2021年7月	100.0	34.1	9.1	20.5	4.5	6.8	9.1	6.8	9.1
クロスバイク	2021年7月	100.0	44.4	14.8	33.3	7.4	0.0	0.0	0.0	0.0
ロードバイク	2021年7月	100.0	12.5	0.0	0.0	0.0	18.8	25.0	18.8	25.0
マウンテンバイク	2021年7月	100.0	100.0	0.0	0.0	0.0	0.0	0.0	0.0	0.0

		合計	50,000円以下	50,001～70,000円	70,001～100,000円	100,001～120,000円	120,001～150,000円	150,001円以上
電動アシスト車	2021年7月	100.0	0.0	0.0	38.9	50.0	11.1	0.0

2021年7月・車種別・価格帯別販売台数構成比 (店舗規模別)【小規模】

㊸ 車種別・価格帯別販売台数構成比 (店舗規模別)【小規模】

[単位：%]

		合計	10,000円以下	10,001～13,000円	13,001～17,000円	17,001～20,000円	20,001～23,000円	23,001～27,000円	27,001～30,000円	30,001～33,000円	33,001～37,000円	37,001～40,000円	40,001～50,000円	50,001～70,000円	70,001～100,000円	100,001円以上	
一般車	2021年7月	100.0	0.0	7.4	18.5	14.8	14.8	11.1	18.5	0.0	0.0	3.7	7.4	3.7	0.0	0.0	
フレーム形状区分	スタッグード型	2021年7月	100.0	0.0	0.0	16.7	16.7	0.0	16.7	16.7	0.0	0.0	16.7	0.0	16.7	0.0	0.0
	ダブルループ型	2021年7月	100.0	0.0	9.5	19.0	14.3	19.0	9.5	19.0	0.0	0.0	0.0	9.5	0.0	0.0	0.0
変速機有無区分	変速機なし	2021年7月	100.0	0.0	12.5	31.3	18.8	25.0	12.5	0.0	0.0	0.0	0.0	0.0	0.0	0.0	0.0
	変速機あり	2021年7月	100.0	0.0	0.0	0.0	9.1	0.0	9.1	45.5	0.0	0.0	9.1	18.2	9.1	0.0	0.0
ハブダイナモ有無区分	ハブダイナモなし	2021年7月	100.0	0.0	16.7	41.7	16.7	25.0	0.0	0.0	0.0	0.0	0.0	0.0	0.0	0.0	0.0
	ハブダイナモあり	2021年7月	100.0	0.0	0.0	0.0	13.3	6.7	20.0	33.3	0.0	0.0	6.7	13.3	6.7	0.0	0.0
詳細区分	スタッグード型・変速機なし・ハブダイナモなし	2021年7月	100.0	0.0	0.0	50.0	50.0	0.0	0.0	0.0	0.0	0.0	0.0	0.0	0.0	0.0	0.0
	スタッグード型・変速機なし・ハブダイナモあり	2021年7月	100.0	0.0	0.0	0.0	0.0	0.0	100.0	0.0	0.0	0.0	0.0	0.0	0.0	0.0	0.0
	スタッグード型・変速機あり・ハブダイナモなし	2021年7月	-	-	-	-	-	-	-	-	-	-	-	-	-	-	-
	スタッグード型・変速機あり・ハブダイナモあり	2021年7月	100.0	0.0	0.0	0.0	0.0	0.0	0.0	33.3	0.0	0.0	33.3	0.0	33.3	0.0	0.0
	ダブルループ型・変速機なし・ハブダイナモなし	2021年7月	100.0	0.0	20.0	40.0	10.0	30.0	0.0	0.0	0.0	0.0	0.0	0.0	0.0	0.0	0.0
	ダブルループ型・変速機なし・ハブダイナモあり	2021年7月	100.0	0.0	0.0	0.0	33.3	33.3	33.3	0.0	0.0	0.0	0.0	0.0	0.0	0.0	0.0
	ダブルループ型・変速機あり・ハブダイナモなし	2021年7月	-	-	-	-	-	-	-	-	-	-	-	-	-	-	-
	ダブルループ型・変速機あり・ハブダイナモあり	2021年7月	100.0	0.0	0.0	0.0	12.5	0.0	12.5	50.0	0.0	0.0	0.0	25.0	0.0	0.0	0.0
幼児・子供車	2021年7月	-	-	-	-	-	-	-	-	-	-	-	-	-	-	-	
幼児車	2021年7月	-	-	-	-	-	-	-	-	-	-	-	-	-	-	-	
子供車	2021年7月	-	-	-	-	-	-	-	-	-	-	-	-	-	-	-	
小径車 (折りたたみ車含む)	2021年7月	100.0	0.0	0.0	0.0	0.0	14.3	0.0	0.0	0.0	0.0	0.0	0.0	0.0	0.0	85.7	
幼児同乗用自転車	2021年7月	100.0	0.0	0.0	0.0	0.0	0.0	0.0	0.0	0.0	0.0	0.0	0.0	0.0	0.0	100.0	

		合計	30,000円以下	30,001～50,000円	50,001～80,000円	80,001～100,000円	100,001～150,000円	150,001～200,000円	200,001～300,000円	300,001円以上
スポーツ車	2021年7月	100.0	0.0	3.8	53.8	0.0	7.7	23.1	7.7	3.8
クロスバイク	2021年7月	100.0	0.0	0.0	100.0	0.0	0.0	0.0	0.0	0.0
ロードバイク	2021年7月	100.0	0.0	0.0	0.0	0.0	18.2	54.5	18.2	9.1
マウンテンバイク	2021年7月	100.0	0.0	33.3	66.7	0.0	0.0	0.0	0.0	0.0

		合計	50,000円以下	50,001～70,000円	70,001～100,000円	100,001～120,000円	120,001～150,000円	150,001円以上
電動アシスト車	2021年7月	100.0	0.0	0.0	12.5	62.5	18.8	6.3

2021年7月・車種別・価格帯別販売台数構成比 (店舗規模別)【中規模】

㊸ 車種別・価格帯別販売台数構成比 (店舗規模別)【中規模】

[単位: %]

		合計	10,000円以下	10,001~13,000円	13,001~17,000円	17,001~20,000円	20,001~23,000円	23,001~27,000円	27,001~30,000円	30,001~33,000円	33,001~37,000円	37,001~40,000円	40,001~50,000円	50,001~70,000円	70,001~100,000円	100,001円以上	
一般車	2021年7月	100.0	0.0	7.6	12.3	12.3	14.0	12.3	11.7	7.0	7.6	6.4	2.9	3.5	2.3	0.0	
フレーム形状区分	スタッグード型	2021年7月	100.0	0.0	3.2	16.1	19.4	6.5	16.1	9.7	3.2	3.2	3.2	0.0	16.1	3.2	0.0
	ダブルループ型	2021年7月	100.0	0.0	8.6	11.4	10.7	15.7	11.4	12.1	7.9	8.6	7.1	3.6	0.7	2.1	0.0
変速機有無区分	変速機なし	2021年7月	100.0	0.0	13.1	19.2	19.2	21.2	9.1	5.1	3.0	2.0	5.1	1.0	0.0	2.0	0.0
	変速機あり	2021年7月	100.0	0.0	0.0	2.8	2.8	4.2	16.7	20.8	12.5	15.3	8.3	5.6	8.3	2.8	0.0
ハブダイナモ有無区分	ハブダイナモなし	2021年7月	100.0	0.0	21.8	36.4	27.3	9.1	1.8	1.8	1.8	0.0	0.0	0.0	0.0	0.0	0.0
	ハブダイナモあり	2021年7月	100.0	0.0	0.9	0.9	5.2	16.4	17.2	16.4	9.5	11.2	9.5	4.3	5.2	3.4	0.0
詳細区分	スタッグード型・変速機なし・ハブダイナモなし	2021年7月	100.0	0.0	10.0	30.0	60.0	0.0	0.0	0.0	0.0	0.0	0.0	0.0	0.0	0.0	0.0
	スタッグード型・変速機なし・ハブダイナモあり	2021年7月	-	-	-	-	-	-	-	-	-	-	-	-	-	-	-
	スタッグード型・変速機あり・ハブダイナモなし	2021年7月	100.0	0.0	0.0	100.0	0.0	0.0	0.0	0.0	0.0	0.0	0.0	0.0	0.0	0.0	0.0
	スタッグード型・変速機あり・ハブダイナモあり	2021年7月	100.0	0.0	0.0	0.0	0.0	10.5	26.3	15.8	5.3	5.3	5.3	0.0	26.3	5.3	0.0
	ダブルループ型・変速機なし・ハブダイナモなし	2021年7月	100.0	0.0	26.8	36.6	19.5	12.2	2.4	0.0	2.4	0.0	0.0	0.0	0.0	0.0	0.0
	ダブルループ型・変速機なし・ハブダイナモあり	2021年7月	100.0	0.0	2.1	2.1	10.4	33.3	16.7	10.4	4.2	4.2	10.4	2.1	0.0	4.2	0.0
	ダブルループ型・変速機あり・ハブダイナモなし	2021年7月	100.0	0.0	0.0	0.0	50.0	0.0	0.0	50.0	0.0	0.0	0.0	0.0	0.0	0.0	0.0
	ダブルループ型・変速機あり・ハブダイナモあり	2021年7月	100.0	0.0	0.0	0.0	2.0	2.0	14.3	22.4	16.3	20.4	10.2	8.2	2.0	2.0	0.0
幼児・子供車	2021年7月	100.0	0.0	0.0	0.0	4.9	0.0	12.2	34.1	17.1	17.1	12.2	2.4	0.0	0.0	0.0	
幼児車	2021年7月	100.0	0.0	0.0	0.0	11.1	0.0	0.0	77.8	11.1	0.0	0.0	0.0	0.0	0.0	0.0	
子供車	2021年7月	100.0	0.0	0.0	0.0	3.1	0.0	15.6	21.9	18.8	21.9	15.6	3.1	0.0	0.0	0.0	
小径車 (折りたたみ車含む)	2021年7月	100.0	0.0	0.0	0.0	0.0	12.5	62.5	0.0	0.0	0.0	0.0	12.5	0.0	12.5	0.0	
幼児同乗用自転車	2021年7月	100.0	0.0	0.0	0.0	0.0	0.0	0.0	0.0	0.0	0.0	0.0	0.0	0.0	6.7	93.3	

		合計	30,000円以下	30,001~50,000円	50,001~80,000円	80,001~100,000円	100,001~150,000円	150,001~200,000円	200,001~300,000円	300,001円以上
スポーツ車	2021年7月	100.0	11.5	7.7	59.4	8.5	5.6	2.6	2.6	2.1
クロスバイク	2021年7月	100.0	12.2	9.2	68.4	7.7	2.6	0.0	0.0	0.0
	ロードバイク	2021年7月	100.0	5.4	0.0	13.5	13.5	21.6	16.2	13.5
マウンテンバイク	2021年7月	100.0	100.0	0.0	0.0	0.0	0.0	0.0	0.0	0.0

		合計	50,000円以下	50,001~70,000円	70,001~100,000円	100,001~120,000円	120,001~150,000円	150,001円以上
電動アシスト車	2021年7月	100.0	0.0	1.6	22.2	50.8	23.8	1.6

2021年7月・車種別・価格帯別販売台数構成比 (店舗規模別)【大規模】

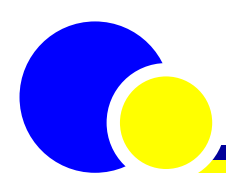
③ 車種別・価格帯別販売台数構成比 (店舗規模別)【大規模】

[単位: %]

		合計	10,000円以下	10,001~13,000円	13,001~17,000円	17,001~20,000円	20,001~23,000円	23,001~27,000円	27,001~30,000円	30,001~33,000円	33,001~37,000円	37,001~40,000円	40,001~50,000円	50,001~70,000円	70,001~100,000円	100,001円以上	
一般車	2021年7月	100.0	0.0	4.1	12.6	5.3	14.0	13.8	12.6	5.1	4.9	8.9	11.8	6.3	0.4	0.2	
フレーム形状区分	スタッグード型	2021年7月	100.0	0.0	0.0	7.7	4.9	7.7	9.9	7.7	4.2	2.8	21.8	19.0	12.7	1.4	0.0
	ダブルループ型	2021年7月	100.0	0.0	5.7	14.5	5.5	16.4	15.3	14.5	5.5	5.7	3.8	9.0	3.8	0.0	0.3
変速機有無区分	変速機なし	2021年7月	100.0	0.0	8.3	25.3	9.1	23.7	9.9	5.9	5.1	7.5	0.4	4.7	0.0	0.0	0.0
	変速機あり	2021年7月	100.0	0.0	0.0	0.0	1.6	4.3	17.6	19.2	5.1	2.4	17.3	18.8	12.5	0.8	0.4
ハブダイナモ有無区分	ハブダイナモなし	2021年7月	100.0	0.0	16.7	50.8	15.1	3.2	0.8	0.0	2.4	1.6	3.2	6.3	0.0	0.0	0.0
	ハブダイナモあり	2021年7月	100.0	0.0	0.0	0.0	2.1	17.5	18.1	16.8	6.0	6.0	10.7	13.6	8.4	0.5	0.3
詳細区分	スタッグード型・変速機なし・ハブダイナモなし	2021年7月	100.0	0.0	0.0	84.6	15.4	0.0	0.0	0.0	0.0	0.0	0.0	0.0	0.0	0.0	0.0
	スタッグード型・変速機なし・ハブダイナモあり	2021年7月	100.0	0.0	0.0	0.0	14.3	42.9	14.3	0.0	28.6	0.0	0.0	0.0	0.0	0.0	0.0
	スタッグード型・変速機あり・ハブダイナモなし	2021年7月	100.0	0.0	0.0	0.0	0.0	8.3	0.0	0.0	8.3	16.7	33.3	33.3	0.0	0.0	0.0
	スタッグード型・変速機あり・ハブダイナモあり	2021年7月	100.0	0.0	0.0	0.0	3.6	6.4	11.8	10.0	2.7	1.8	24.5	20.9	16.4	1.8	0.0
	ダブルループ型・変速機なし・ハブダイナモなし	2021年7月	100.0	0.0	21.4	54.1	17.3	2.0	0.0	0.0	2.0	0.0	0.0	3.1	0.0	0.0	0.0
	ダブルループ型・変速機なし・ハブダイナモあり	2021年7月	100.0	0.0	0.0	0.0	2.2	40.7	17.8	11.1	6.7	14.1	0.7	6.7	0.0	0.0	0.0
	ダブルループ型・変速機あり・ハブダイナモなし	2021年7月	100.0	0.0	0.0	0.0	0.0	33.3	33.3	0.0	0.0	0.0	0.0	33.3	0.0	0.0	0.0
	ダブルループ型・変速機あり・ハブダイナモあり	2021年7月	100.0	0.0	0.0	0.0	0.0	1.5	23.8	29.2	6.9	1.5	10.0	15.4	10.8	0.0	0.8
幼児・子供車	2021年7月	100.0	0.0	0.0	0.0	0.0	10.2	28.4	18.2	15.9	10.2	13.6	3.4	0.0	0.0	0.0	
幼児車	2021年7月	100.0	0.0	0.0	0.0	0.0	30.4	13.0	13.0	8.7	8.7	26.1	0.0	0.0	0.0	0.0	
子供車	2021年7月	100.0	0.0	0.0	0.0	0.0	3.1	33.8	20.0	18.5	10.8	9.2	4.6	0.0	0.0	0.0	
小径車 (折りたたみ車含む)	2021年7月	100.0	0.0	1.1	1.1	3.4	10.1	22.5	6.7	1.1	5.6	3.4	14.6	16.9	10.1	3.4	
幼児同乗用自転車	2021年7月	100.0	0.0	0.0	0.0	0.0	0.0	0.0	0.0	0.0	0.0	0.0	0.0	0.0	0.0	100.0	

		合計	30,000円以下	30,001~50,000円	50,001~80,000円	80,001~100,000円	100,001~150,000円	150,001~200,000円	200,001~300,000円	300,001円以上
スポーツ車	2021年7月	100.0	11.1	16.0	42.6	8.6	5.6	7.4	4.9	3.7
クロスバイク	2021年7月	100.0	17.3	22.1	51.9	6.7	1.9	0.0	0.0	0.0
ロードバイク	2021年7月	100.0	0.0	0.0	0.0	17.1	14.3	31.4	22.9	14.3
マウンテンバイク	2021年7月	100.0	0.0	13.0	65.2	4.3	8.7	4.3	0.0	4.3

		合計	50,000円以下	50,001~70,000円	70,001~100,000円	100,001~120,000円	120,001~150,000円	150,001円以上
電動アシスト車	2021年7月	100.0	0.0	0.0	14.6	34.1	34.1	17.1



一般財団法人

自転車産業振興協会

Japan Bicycle Promotion Institute