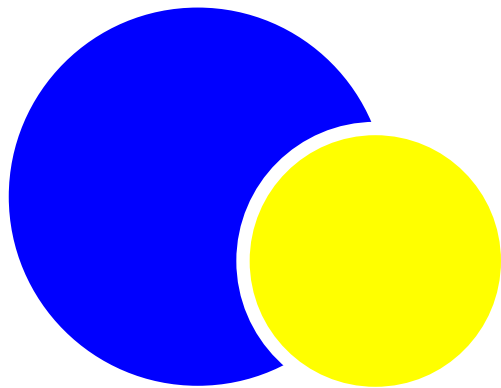
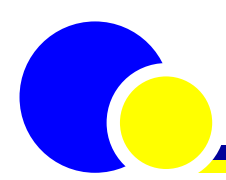


# 自転車国内販売動向調査 2021年9月 月報





<目次>	2021年9月の販売台数の動向(ダイジェスト) .....	3
	2021年9月の新車販売台数の動向(概要) .....	5
	2021年9月・販売台数(詳細) .....	6
	2021年9月の販売台数の動向(概要：ブロック別) .....	7
	2021年9月の販売台数の動向(概要：店舗規模別) .....	8
	2021年9月の新車販売台数の動向(概要：ブロック別×店舗規模別) .....	9
	2021年9月の新車販売台数の動向(詳細：ブロック別×店舗規模別) .....	11
	2021年9月・仕入・在庫状況 .....	14
	2021年9月・売り上げ構成比、修理件数、業況DI .....	15
	2021年9月・販売動向の特徴など .....	16
	2021年9月・お客様の特徴 .....	17
	2021年9月・メーカーへの要望、業界全体への意見 .....	18
	2021年9月・車種別・価格帯別販売台数構成比(全国平均) .....	19
	2021年9月・車種別・価格帯別販売台数構成比(ブロック別) .....	20
	2021年9月・車種別・価格帯別販売台数構成比(店舗規模別) .....	25

#### <調査説明>

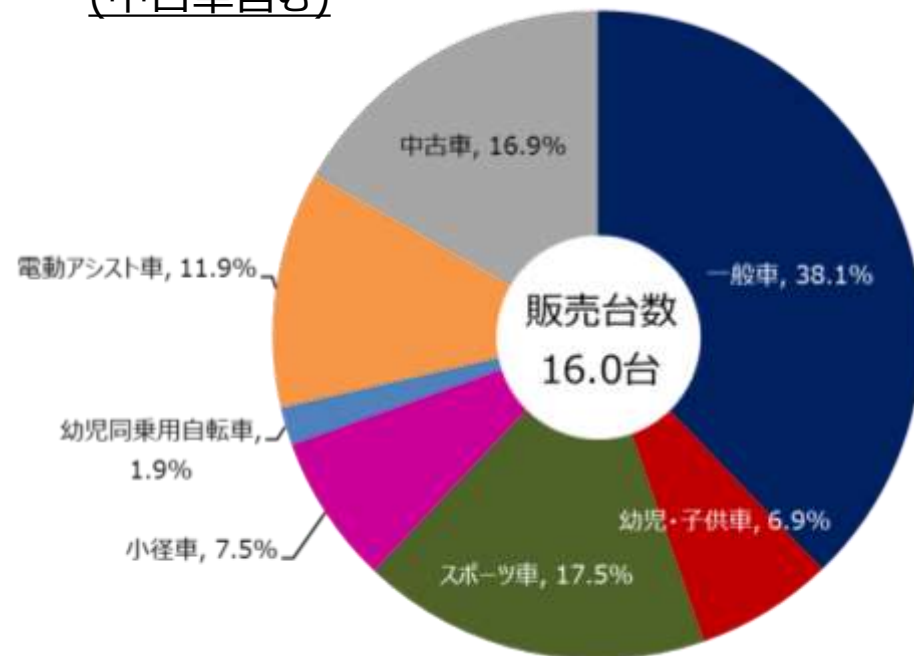
- この月報は、当協会が実施している「自転車国内販売動向調査」の結果をとりまとめたもので、全国の自転車の販売基調となる動向を示したものである。
- 「自転車国内販売動向調査」は全国を5ブロック(北海道・東北、関東、中部・北陸、近畿、中国・四国・九州)に分け、各ブロック毎20店舗、計100店舗を対象にしている。各ブロック内は、年間の自転車販売台数に基づく店舗規模別に分類し、全国で小規模店(年間100台以下)35店舗、中規模店(年間101台～250台)35店舗、大規模店(年間251台以上)30店舗になるように対象店舗を割り当てた。
- 「自転車国内販売動向調査」の対象店舗の設計は、2014年6月調査より従来の調査から大幅に変更になっており、従来の調査結果との単純な比較はできない。
- 小数点以下の集計結果は、四捨五入の関係で数値が一致しない場合がある。
- 北海道・東北ブロック×中規模店及び大規模店、関東ブロック×小規模店、中規模店及び大規模店、中部・北陸×中規模店、近畿×小規模店及び大規模店、中国・四国・九州×中規模店の計9種の店舗の一部が未回収のため、同ブロック同規模店の平均値で補完し、集計している。

# 2021年9月の販売台数の動向 (ダイジェスト)

## ■ 1店舗当たり新車平均販売台数

		販売台数	前年同月比	前月比
全国計		13.3台	- 2.6台 ↓	- 1.4台 ↓
ブ ロ ッ ク 別	北海道・東北	15.1台	- 1.7台 ↓	- 5.6台 ↓
	関東	22.0台	- 8.3台 ↓	- 3.4台 ↓
	中部・北陸	8.1台	- 1.5台 ↓	- 0.6台 ↓
	近畿	11.2台	- 0.2台 ↓	+ 1.0台 ↑
	中国・四国・九州	10.2台	- 1.2台 ↓	+ 1.5台 ↑
規 模 別	小規模	1.9台	- 0.9台 ↓	- 0.4台 ↓
	中規模	10.4台	- 1.9台 ↓	- 1.8台 ↓
	大規模	29.9台	- 5.3台 ↓	- 2.2台 ↓

## ■ 車種別 1店舗当たり平均販売台数構成比 (中古車含む)

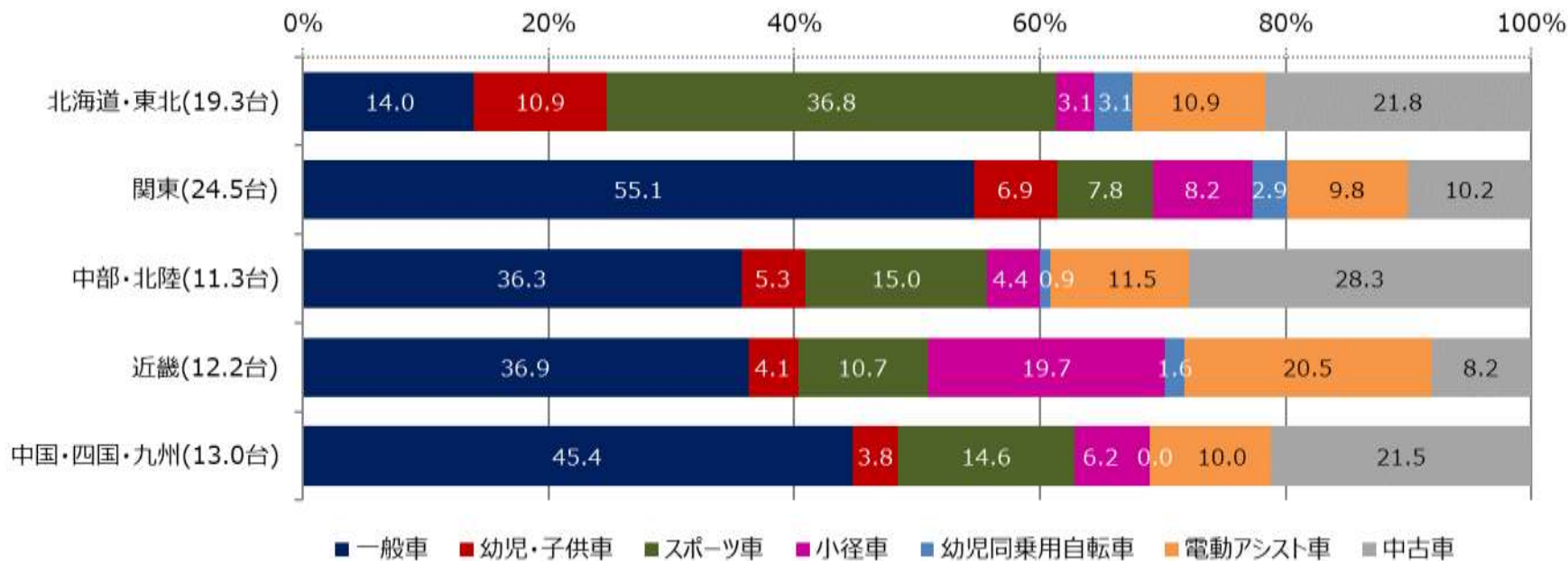


## ■ 車種別 1店舗当たり新車平均販売台数・上位3位

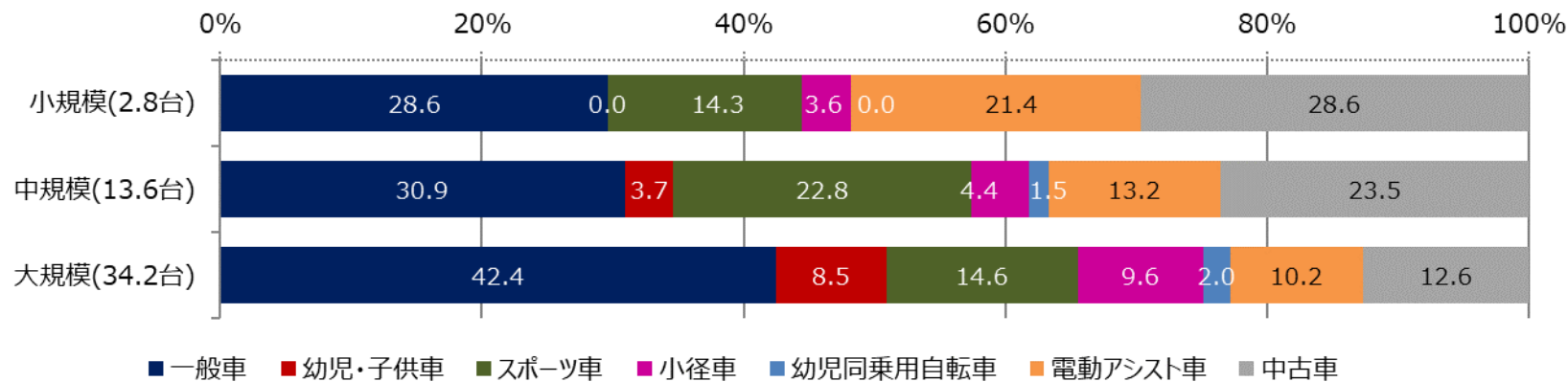
		販売台数 (对新車販売台数比)	前年同月比	前月比
1位	一般車 (ダブルループ型_変速機なし_ハブダイナモあり)	1.9台 (14.3%)	- 0.3台 ↓	+ 0.1台 ↑
	電動アシスト車	1.9台 (14.3%)	- 0.3台 ↓	± 0.0台
3位	クロスバイク	1.7台 (12.8%)	- 0.4台 ↓	- 0.3台 ↓

# 2021年9月の販売台数の動向 (ダイジェスト)

## ■ブロック別車種別 1店舗当たり平均販売台数構成比



## ■店舗規模別車種別 1店舗当たり平均販売台数構成比



# 2021年9月の新車販売台数の動向 (概要)

## ■ 1店舗当たり新車平均販売台数

13.3台(前年同月比-2.6台)

## ■ 1店舗当たり車種別新車販売台数

(上位3位)

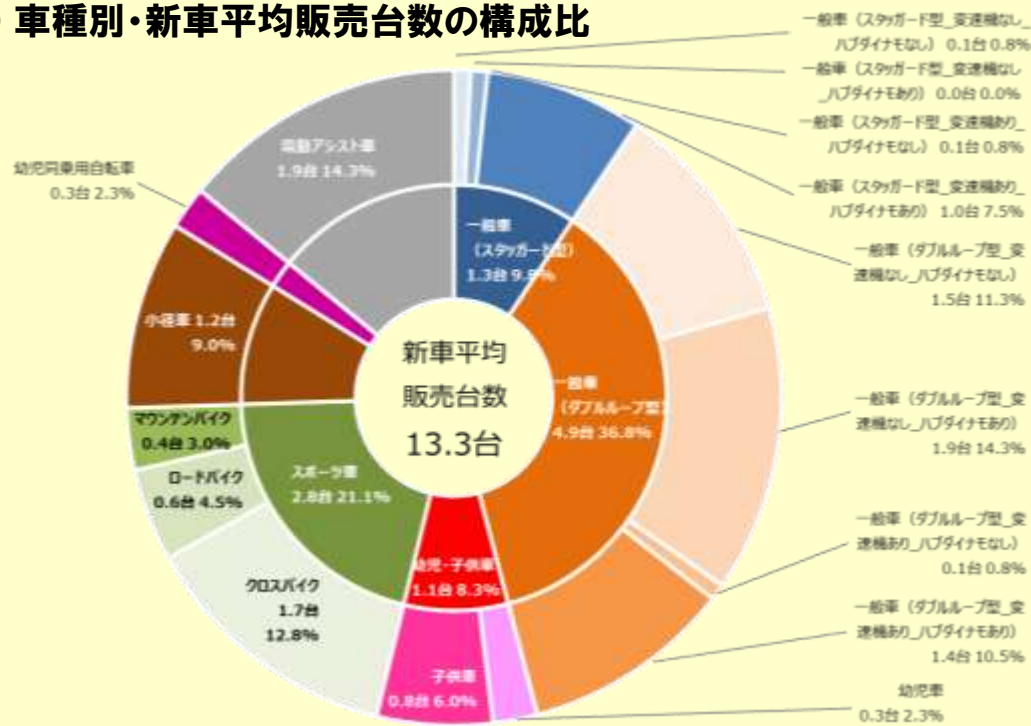
- 1位：一般車（ダブルループ型・変速機なし・ハブダイナモあり） 1.9台(14.3%)
- ：電動アシスト車 1.9台(14.3%)
- 3位：クロスバイク 1.7台(12.8%)

- 9月の新車平均販売台数は13.3台。前年同月に比べ2.6台減少、前月比では1.4台減少。
- 1位は一般車（ダブルループ型・変速機なし・ハブダイナモあり）と電動アシスト車の2種、3位はクロスバイクで、上位3位で約4割を占めている。
- 一般車は、スタガード型(1.3台・9.8%)、ダブルループ型(4.9台・36.8%)であり、一般車で約5割を占めている。
- スポーツ車は2.8台・21.1%で、内訳はクロスバイクが多くを占める。
- 幼児・子供車は1.1台・8.3%、小径車は1.2台・9.0%である。

## ① 新車平均販売台数の推移



## ② 車種別・新車平均販売台数の構成比



# 2021年9月・販売台数 (詳細)

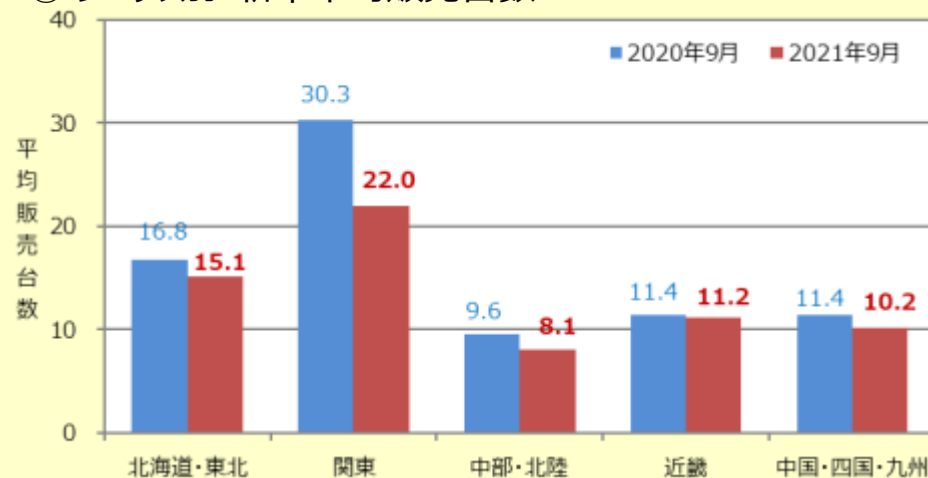
## ③ 1店舗当たりの車種別平均販売台数及び構成比

		2021年9月		2020年9月		増減率	
		台数 (台)	構成比	台数 (台)	構成比	前年同月比	
新車	計	13.3	83.1%	15.9	86.9%	-16.4%	
車種別	一般車	6.1	38.1%	7.2	39.3%	-15.3%	
	フレーム 形状区分	スタガード型	1.3	8.1%	1.6	8.7%	-18.8%
		ダブルループ型	4.9	30.6%	5.7	31.1%	-14.0%
	変速機 有無区分	変速機なし	3.6	22.5%	4.4	24.0%	-18.2%
		変速機あり	2.5	15.6%	2.8	15.3%	-10.7%
	ハブダイナモ 有無区分	ハブダイナモなし	1.8	11.3%	2.3	12.6%	-21.7%
		ハブダイナモあり	4.3	26.9%	5.0	27.3%	-14.0%
	詳細区分	スタガード型・変速機なし・ハブダイナモなし	0.1	0.6%	0.3	1.6%	-66.7%
		スタガード型・変速機なし・ハブダイナモあり	0.0	0.0%	0.1	0.5%	-100.0%
		スタガード型・変速機あり・ハブダイナモなし	0.1	0.6%	0.1	0.5%	0.0%
		スタガード型・変速機あり・ハブダイナモあり	1.0	6.3%	1.1	6.0%	-9.1%
		ダブルループ型・変速機なし・ハブダイナモなし	1.5	9.4%	1.8	9.8%	-16.7%
		ダブルループ型・変速機なし・ハブダイナモあり	1.9	11.9%	2.2	12.0%	-13.6%
		ダブルループ型・変速機あり・ハブダイナモなし	0.1	0.6%	0.1	0.5%	0.0%
	ダブルループ型・変速機あり・ハブダイナモあり	1.4	8.8%	1.6	8.7%	-12.5%	
	幼児・子供車		1.1	6.9%	1.2	6.6%	-8.3%
	幼児車		0.3	1.9%	0.4	2.2%	-25.0%
子供車		0.8	5.0%	0.8	4.4%	0.0%	
スポーツ車		2.8	17.5%	3.8	20.8%	-26.3%	
クロスバイク		1.7	10.6%	2.1	11.5%	-19.0%	
ロードバイク		0.6	3.8%	1.2	6.6%	-50.0%	
マウンテンバイク		0.4	2.5%	0.5	2.7%	-20.0%	
小径車 (折りたたみ車含む)		1.2	7.5%	1.2	6.6%	0.0%	
幼児同乗用自転車		0.3	1.9%	0.4	2.2%	-25.0%	
電動アシスト車		1.9	11.9%	2.2	12.0%	-13.6%	
中古車	計	2.7	16.9%	2.4	13.1%	12.5%	
総合	計	16.0	100.0%	18.3	100.0%	-12.6%	

# 2021年9月の販売台数の動向 (概要：ブロック別)

- ブロック別の新車平均販売台数は、関東22.0台、北海道・東北15.1台、近畿11.2台、中国・四国・九州10.2台、中部・北陸8.1台である。前年同月に比べ、全てのブロックで減少しており、関東で8.3台、北海道・東北で1.7台、中部・北陸で1.5台、中国・四国・九州で1.2台、近畿で0.2台減少。
- 一般車の割合が高いブロックが多く、関東で5割以上、中国・四国・九州で4割以上、中部・北陸及び近畿で3割以上を占め、特にダブルループ型が多い傾向。
- スポーツ車は北海道・東北で3割以上、中部・北陸、近畿、中国・四国・九州で1割以上を占める。幼児・子供車は北海道・東北で約1割、小径車は近畿で約2割、電動アシスト車は近畿で約2割となり、他のブロックよりも多く占めている。

④ ブロック別・新車平均販売台数



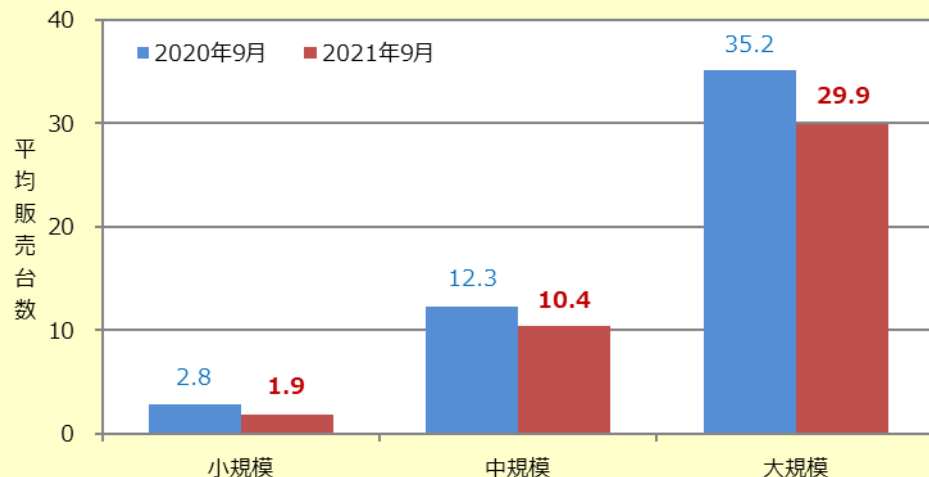
⑤ ブロック別・平均販売台数の構成比

	北海道・東北				関東				中部・北陸				近畿				中国・四国・九州			
	2021年9月		2020年9月		2021年9月		2020年9月		2021年9月		2020年9月		2021年9月		2020年9月		2021年9月		2020年9月	
	台数(台)	構成比(%)	台数(台)	構成比(%)	台数(台)	構成比(%)	台数(台)	構成比(%)	台数(台)	構成比(%)	台数(台)	構成比(%)	台数(台)	構成比(%)	台数(台)	構成比(%)	台数(台)	構成比(%)	台数(台)	構成比(%)
新車 計	15.1	78.2	16.8	84.4	22.0	89.8	30.3	92.7	8.1	71.7	9.6	73.8	11.2	91.8	11.4	95.0	10.2	78.5	11.4	82.0
車種別																				
一般車	2.7	14.0	1.6	8.0	13.5	55.1	17.8	54.4	4.1	36.3	5.2	40.0	4.5	36.9	5.9	49.2	5.9	45.4	5.7	41.0
スタガード型	1.9	9.8	0.1	0.5	2.0	8.2	3.9	11.9	1.0	8.8	1.5	11.5	0.6	4.9	1.5	12.5	1.0	7.7	1.0	7.2
ダブルループ型	0.9	4.7	1.5	7.5	11.5	46.9	13.9	42.5	3.1	27.4	3.7	28.5	4.0	32.8	4.5	37.5	4.9	37.7	4.8	34.5
幼児・子供車	2.1	10.9	1.9	9.5	1.7	6.9	2.5	7.6	0.6	5.3	0.6	4.6	0.5	4.1	0.4	3.3	0.5	3.8	0.6	4.3
幼児車	0.6	3.1	1.0	5.0	0.6	2.4	0.7	2.1	0.2	1.8	0.2	1.5	0.0	0.0	0.1	0.8	0.1	0.8	0.2	1.4
子供車	1.5	7.8	1.0	5.0	1.1	4.5	1.9	5.8	0.4	3.5	0.4	3.1	0.5	4.1	0.3	2.5	0.4	3.1	0.5	3.6
スポーツ車	7.1	36.8	9.7	48.7	1.9	7.8	2.5	7.6	1.7	15.0	2.3	17.7	1.3	10.7	1.8	15.0	1.9	14.6	2.8	20.1
クロスバイク	3.5	18.1	4.4	22.1	1.9	7.8	2.3	7.0	1.4	12.4	1.2	9.2	1.0	8.2	1.4	11.7	1.1	8.5	1.4	10.1
ロードバイク	2.1	10.9	4.0	20.1	0.0	0.0	0.2	0.6	0.2	1.8	0.5	3.8	0.1	0.8	0.2	1.7	0.8	6.2	1.1	7.9
マウンテンバイク	1.5	7.8	1.4	7.0	0.1	0.4	0.1	0.3	0.1	0.9	0.7	5.4	0.3	2.5	0.2	1.7	0.1	0.8	0.3	2.2
小径車 (折りたたみ車含む)	0.6	3.1	0.4	2.0	2.0	8.2	2.5	7.6	0.5	4.4	0.4	3.1	2.4	19.7	1.3	10.8	0.8	6.2	1.3	9.4
幼児同乗用自転車	0.6	3.1	0.4	2.0	0.7	2.9	1.3	4.0	0.1	0.9	0.1	0.8	0.2	1.6	0.1	0.8	0.0	0.0	0.1	0.7
電動アシスト車	2.1	10.9	2.9	14.6	2.4	9.8	3.8	11.6	1.3	11.5	1.2	9.2	2.5	20.5	2.1	17.5	1.3	10.0	1.0	7.2
中古車 計	4.2	21.8	3.2	16.1	2.5	10.2	2.5	7.6	3.2	28.3	3.4	26.2	1.0	8.2	0.6	5.0	2.8	21.5	2.5	18.0
総合 計	19.3	100.0	19.9	100.0	24.5	100.0	32.7	100.0	11.3	100.0	13.0	100.0	12.2	100.0	12.0	100.0	13.0	100.0	13.9	100.0

# 2021年9月の販売台数の動向 (概要：店舗規模別)

- 店舗規模別の新車平均販売台数は、小規模店は1.9台、中規模店は10.4台、大規模店29.9台である。前年同月に比べ、全ての店舗規模で減少しており、大規模店では5.3台、中規模店では1.9台、小規模店で0.9台減少。
- 一般車は大規模店で4割以上、中規模店で約3割、小規模店で2割以上を占めている。一般車の中ではダブルループ型が多い傾向。
- スポーツ車は中規模店で2割以上、小規模店及び大規模店で1割以上を占めている。電動アシスト車は小規模店で2割以上、中規模店及び大規模店で1割以上を占めている。

⑥ 店舗規模別・新車平均販売台数



⑦ 店舗規模別・平均販売台数の構成比

	小規模 (年間販売台数100台以下)				中規模 (年間販売台数250台以下)				大規模 (年間販売台数251台以上)				
	2021年9月		2020年9月		2021年9月		2020年9月		2021年9月		2020年9月		
	台数 (台)	構成比 (%)	台数 (台)	構成比 (%)	台数 (台)	構成比 (%)	台数 (台)	構成比 (%)	台数 (台)	構成比 (%)	台数 (台)	構成比 (%)	
新車 計	1.9	67.9	2.8	77.8	10.4	76.5	12.3	82.6	29.9	87.4	35.2	89.6	
車種別	一般車	0.8	28.6	0.9	25.0	4.2	30.9	5.6	37.6	14.5	42.4	16.5	42.0
	スタガード型	0.1	3.6	0.0	0.0	0.6	4.4	0.9	6.0	3.3	9.6	4.2	10.7
	ダブルループ型	0.7	25.0	0.9	25.0	3.6	26.5	4.7	31.5	11.2	32.7	12.4	31.6
	幼児・子供車	0.0	0.0	0.1	2.8	0.5	3.7	0.7	4.7	2.9	8.5	3.1	7.9
	幼児車	0.0	0.0	0.0	0.0	0.2	1.5	0.2	1.3	0.8	2.3	1.0	2.5
	子供車	0.0	0.0	0.1	2.8	0.3	2.2	0.5	3.4	2.1	6.1	2.0	5.1
	スポーツ車	0.4	14.3	0.7	19.4	3.1	22.8	3.4	22.8	5.0	14.6	7.9	20.1
	クロスバイク	0.2	7.1	0.4	11.1	1.7	12.5	2.0	13.4	3.6	10.5	4.3	10.9
	ロードバイク	0.2	7.1	0.2	5.6	0.7	5.1	0.8	5.4	1.0	2.9	2.6	6.6
	マウンテンバイク	0.1	3.6	0.1	2.8	0.7	5.1	0.6	4.0	0.4	1.2	0.9	2.3
小径車 (折りたたみ車含む)	0.1	3.6	0.3	8.3	0.6	4.4	0.5	3.4	3.3	9.6	3.0	7.6	
幼児同乗用自転車	0.0	0.0	0.1	2.8	0.2	1.5	0.2	1.3	0.7	2.0	0.8	2.0	
電動アシスト車	0.6	21.4	0.9	25.0	1.8	13.2	2.0	13.4	3.5	10.2	3.9	9.9	
中古車 計	0.8	28.6	0.8	22.2	3.2	23.5	2.5	16.8	4.3	12.6	4.1	10.4	
総合 計	2.8	100.0	3.6	100.0	13.6	100.0	14.9	100.0	34.2	100.0	39.3	100.0	



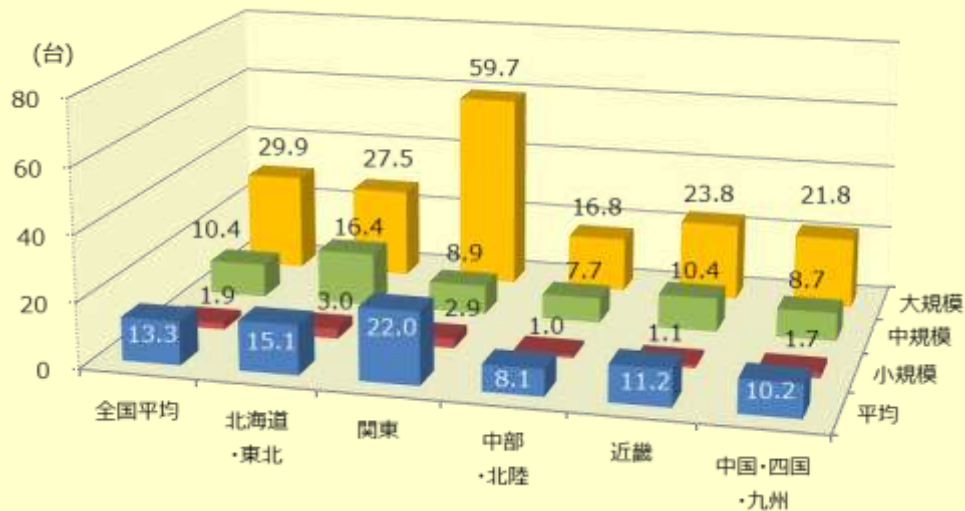
# 2021年9月の新車販売台数の動向 (概要：ブロック別×店舗規模別)

- ブロック別×店舗規模別の新車平均販売台数は、関東×大規模店が59.7台と最も多く、次いで北海道・東北×大規模店が27.5台、近畿×中規模店が23.8台と続く。
- 中古車も含むブロック別×店舗規模別の平均販売台数は、関東×大規模店が62.8台と最も多く、次いで北海道・東北×大規模店が39.3台、中国・四国・九州×大規模店が26.3台と続く。

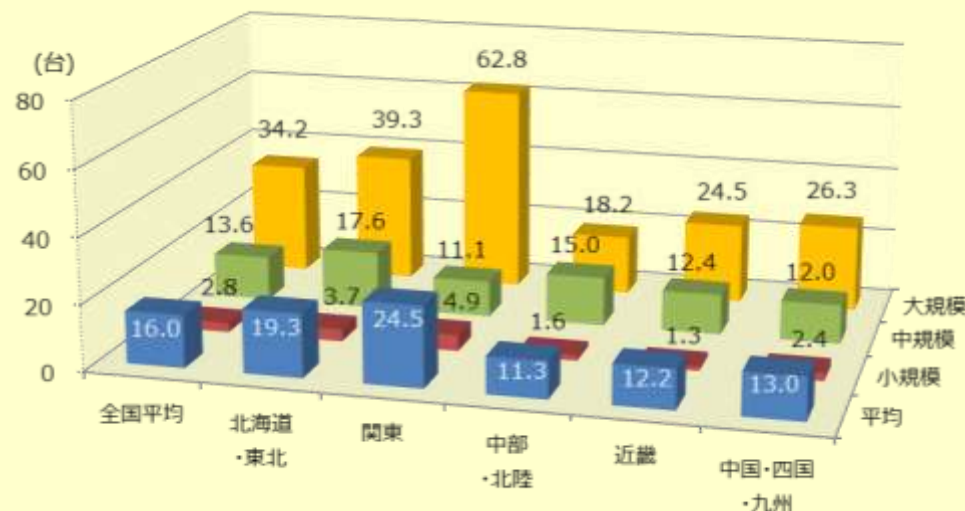
(※以下、10ページ参照)

- 全国平均及び中規模店では上位3位に一般車（ダブルループ型）、電動アシスト車、クロスバイクが入り、大規模店では一般車（ダブルループ型）が3種入っている。
- 北海道・東北では、中規模店では上位3位をスポーツ車3種が占めており、平均及び小規模店では上位3位にスポーツ車2種が入っている。
- 関東では、平均及び大規模店の上位3位を一般車（ダブルループ型）3種が占め、中規模店では上位3位に一般車（ダブルループ型）が2種入っている。
- 中部・北陸は、平均及び全ての店舗規模で上位3位に一般車（ダブルループ型）、電動アシスト車、クロスバイクが入っている。
- 近畿は、大規模店、中規模店及び小規模店で上位3位に一般車（ダブルループ型）が2種入っている。
- 中国・四国・九州は、平均及び全ての店舗規模で、上位3位に一般車（ダブルループ型）が2種以上入っている。

## ⑧ ブロック別×店舗規模別・新車平均販売台数



## ⑨ ブロック別×店舗規模別・平均販売台数（中古車含む）



# 2021年9月の新車販売台数の動向 (概要：ブロック別×店舗規模別)

## ⑩ ブロック別×店舗規模別・新車平均販売台数(上位3車種)

		平均	(台数)
全国	1位	一般車 (ダブルループ型_変速機なし_ハブダイナモあり)	1.9
		電動アシスト車	1.9
	3位	クロスバイク	1.7

		小規模 (年間販売台数100台以下)	(台数)
1位	電動アシスト車	0.6	

※同率2位が5車種あるため省略 (11ページ参照)

		中規模 (年間販売台数250台以下)	(台数)
1位	一般車 (ダブルループ型_変速機なし_ハブダイナモあり)	1.8	
	電動アシスト車	1.8	
	3位	クロスバイク	1.7

		大規模 (年間販売台数251台以上)	(台数)
1位	一般車 (ダブルループ型_変速機なし_ハブダイナモあり)	4.0	
	一般車 (ダブルループ型_変速機なし_ハブダイナモなし)	3.6	
2位	クロスバイク	3.6	
	一般車 (ダブルループ型_変速機あり_ハブダイナモあり)	3.6	

		平均	(台数)
北海道 ・東北	1位	クロスバイク	3.5
		ロードバイク	2.1
	2位	電動アシスト車	2.1

		小規模 (年間販売台数100台以下)	(台数)
1位	一般車 (ダブルループ型_変速機あり_ハブダイナモあり)	0.6	
	一般車 (スタガード型_変速機あり_ハブダイナモあり)	0.4	
2位	クロスバイク	0.4	
	ロードバイク	0.4	

		中規模 (年間販売台数250台以下)	(台数)
1位	クロスバイク	5.9	
	ロードバイク	3.1	
2位	マウンテンバイク	3.1	

		大規模 (年間販売台数251台以上)	(台数)
1位	電動アシスト車	5.8	
2位	一般車 (スタガード型_変速機あり_ハブダイナモあり)	5.7	
3位	クロスバイク	4.2	

		平均	(台数)
関東	1位	一般車 (ダブルループ型_変速機なし_ハブダイナモあり)	4.5
	2位	一般車 (ダブルループ型_変速機あり_ハブダイナモあり)	4.3
	3位	一般車 (ダブルループ型_変速機なし_ハブダイナモなし)	2.8

		小規模 (年間販売台数100台以下)	(台数)
1位	電動アシスト車	1.0	
2位	小径車	0.6	
3位	一般車 (ダブルループ型_変速機なし_ハブダイナモあり)	0.4	

		中規模 (年間販売台数250台以下)	(台数)
1位	一般車 (ダブルループ型_変速機なし_ハブダイナモあり)	3.0	
2位	電動アシスト車	1.9	
3位	一般車 (ダブルループ型_変速機あり_ハブダイナモあり)	1.1	

		大規模 (年間販売台数251台以上)	(台数)
1位	一般車 (ダブルループ型_変速機あり_ハブダイナモあり)	12.8	
2位	一般車 (ダブルループ型_変速機なし_ハブダイナモあり)	10.8	
3位	一般車 (ダブルループ型_変速機なし_ハブダイナモなし)	7.7	

		平均	(台数)
中部 ・北陸	1位	一般車 (ダブルループ型_変速機なし_ハブダイナモあり)	1.4
		クロスバイク	1.4
	3位	電動アシスト車	1.3

		小規模 (年間販売台数100台以下)	(台数)
1位	一般車 (ダブルループ型_変速機なし_ハブダイナモあり)	0.3	
	電動アシスト車	0.3	
	一般車 (ダブルループ型_変速機なし_ハブダイナモなし)	0.1	
3位	一般車 (ダブルループ型_変速機あり_ハブダイナモあり)	0.1	
	クロスバイク	0.1	

		中規模 (年間販売台数250台以下)	(台数)
1位	クロスバイク	1.4	
2位	一般車 (ダブルループ型_変速機なし_ハブダイナモあり)	1.3	
3位	電動アシスト車	1.1	

		大規模 (年間販売台数251台以上)	(台数)
1位	一般車 (ダブルループ型_変速機なし_ハブダイナモあり)	2.8	
	クロスバイク	2.7	
2位	電動アシスト車	2.7	

		平均	(台数)
近畿	1位	電動アシスト車	2.5
	2位	小径車	2.4
	3位	一般車 (ダブルループ型_変速機なし_ハブダイナモあり)	2.0

		小規模 (年間販売台数100台以下)	(台数)
1位	電動アシスト車	0.7	
	一般車 (スタガード型_変速機なし_ハブダイナモなし)	0.1	
2位	一般車 (ダブルループ型_変速機なし_ハブダイナモなし)	0.1	
	一般車 (ダブルループ型_変速機なし_ハブダイナモあり)	0.1	

		中規模 (年間販売台数250台以下)	(台数)
1位	電動アシスト車	4.6	
2位	一般車 (ダブルループ型_変速機なし_ハブダイナモあり)	3.0	
3位	一般車 (ダブルループ型_変速機あり_ハブダイナモあり)	0.9	

		大規模 (年間販売台数251台以上)	(台数)
1位	小径車	7.7	
2位	一般車 (ダブルループ型_変速機なし_ハブダイナモなし)	3.8	
	一般車 (ダブルループ型_変速機なし_ハブダイナモあり)	3.0	
3位	クロスバイク	3.0	

		平均	(台数)
中国 ・四国 ・九州	1位	一般車 (ダブルループ型_変速機なし_ハブダイナモなし)	2.2
	2位	一般車 (ダブルループ型_変速機なし_ハブダイナモあり)	1.7
	3位	電動アシスト車	1.3

		小規模 (年間販売台数100台以下)	(台数)
1位	電動アシスト車	0.9	
2位	ロードバイク	0.4	
	一般車 (ダブルループ型_変速機なし_ハブダイナモなし)	0.1	
3位	一般車 (ダブルループ型_変速機なし_ハブダイナモあり)	0.1	
	クロスバイク	0.1	

		中規模 (年間販売台数250台以下)	(台数)
1位	一般車 (ダブルループ型_変速機なし_ハブダイナモあり)	1.9	
2位	一般車 (ダブルループ型_変速機なし_ハブダイナモなし)	1.7	
	一般車 (ダブルループ型_変速機あり_ハブダイナモあり)	1.0	
3位	小径車	1.0	

		大規模 (年間販売台数251台以上)	(台数)
1位	一般車 (ダブルループ型_変速機なし_ハブダイナモなし)	5.2	
2位	一般車 (ダブルループ型_変速機なし_ハブダイナモあり)	3.2	
3位	クロスバイク	2.5	

一般車 (スタガード型)
  一般車 (ダブルループ型)
  スポーツ車
  電動アシスト車
  その他

# 2021年9月の新車販売台数の動向 (詳細：ブロック別×店舗規模別)

## ⑪ ブロック別×店舗規模別・新車平均販売台数【全国平均】

平均 (台数)		小規模 (年間販売台数100台以下) (台数)		中規模 (年間販売台数250台以下) (台数)		大規模 (年間販売台数251台以上) (台数)	
1位	一般車 (ダブルループ型_変速機なし_ハブダイナモあり) 1.9	1位	電動アシスト車 0.6	1位	一般車 (ダブルループ型_変速機なし_ハブダイナモあり) 1.8	1位	一般車 (ダブルループ型_変速機なし_ハブダイナモあり) 4.0
	電動アシスト車 1.9		一般車 (ダブルループ型_変速機なし_ハブダイナモあり) 0.2		電動アシスト車 1.8		一般車 (ダブルループ型_変速機なし_ハブダイナモなし) 3.6
3位	クロスバイク 1.7		一般車 (ダブルループ型_変速機なし_ハブダイナモなし) 0.2	3位	クロスバイク 1.7	2位	クロスバイク 3.6
4位	一般車 (ダブルループ型_変速機なし_ハブダイナモなし) 1.5	2位	一般車 (ダブルループ型_変速機あり_ハブダイナモあり) 0.2	4位	一般車 (ダブルループ型_変速機なし_ハブダイナモなし) 1.0		一般車 (ダブルループ型_変速機あり_ハブダイナモあり) 3.6
5位	一般車 (ダブルループ型_変速機あり_ハブダイナモあり) 1.4		クロスバイク 0.2		マウンテンバイク 0.7	5位	電動アシスト車 3.5
6位	小径車 1.2		ロードバイク 0.2	5位	ロードバイク 0.7	6位	小径車 3.3
7位	一般車 (スタグガード型_変速機あり_ハブダイナモあり) 1.0		小径車 0.1		一般車 (ダブルループ型_変速機あり_ハブダイナモあり) 0.7	7位	一般車 (スタグガード型_変速機あり_ハブダイナモあり) 2.8
8位	子供車 0.8	7位	一般車 (スタグガード型_変速機あり_ハブダイナモあり) 0.1	8位	小径車 0.6	8位	子供車 2.1
9位	ロードバイク 0.6		一般車 (ダブルループ型_変速機あり_ハブダイナモなし) 0.1	9位	一般車 (スタグガード型_変速機あり_ハブダイナモあり) 0.4	9位	ロードバイク 1.0
10位	マウンテンバイク 0.4		マウンテンバイク 0.1	10位	子供車 0.3	10位	幼児車 0.8
11位	幼児車 0.3		一般車 (スタグガード型_変速機なし_ハブダイナモなし) 0.0	11位	幼児車 0.2	11位	幼児同乗用自転車 0.7
	幼児同乗用自転車 0.3		一般車 (スタグガード型_変速機なし_ハブダイナモあり) 0.0		幼児同乗用自転車 0.2	12位	マウンテンバイク 0.4
	一般車 (スタグガード型_変速機なし_ハブダイナモなし) 0.1	11位	子供車 0.0	13位	一般車 (スタグガード型_変速機なし_ハブダイナモなし) 0.1	13位	一般車 (スタグガード型_変速機なし_ハブダイナモなし) 0.2
13位	一般車 (ダブルループ型_変速機あり_ハブダイナモなし) 0.1		一般車 (スタグガード型_変速機あり_ハブダイナモなし) 0.0		一般車 (ダブルループ型_変速機あり_ハブダイナモなし) 0.1		一般車 (スタグガード型_変速機あり_ハブダイナモなし) 0.2
	一般車 (スタグガード型_変速機あり_ハブダイナモなし) 0.1		幼児車 0.0	15位	一般車 (スタグガード型_変速機なし_ハブダイナモあり) 0.0	15位	一般車 (スタグガード型_変速機なし_ハブダイナモあり) 0.1
16位	一般車 (スタグガード型_変速機なし_ハブダイナモあり) 0.0		幼児同乗用自転車 0.0		一般車 (スタグガード型_変速機あり_ハブダイナモなし) 0.0		一般車 (ダブルループ型_変速機あり_ハブダイナモなし) 0.1
合計	新車・平均販売台数 13.3	合計	新車・平均販売台数 1.9	合計	新車・平均販売台数 10.4	合計	新車・平均販売台数 29.9

## ⑫ ブロック別×店舗規模別・新車平均販売台数【北海道・東北】

平均 (台数)		小規模 (年間販売台数100台以下) (台数)		中規模 (年間販売台数250台以下) (台数)		大規模 (年間販売台数251台以上) (台数)	
1位	クロスバイク 3.5	1位	一般車 (ダブルループ型_変速機あり_ハブダイナモあり) 0.6	1位	クロスバイク 5.9	1位	電動アシスト車 5.8
2位	ロードバイク 2.1		一般車 (スタグガード型_変速機あり_ハブダイナモあり) 0.4	2位	ロードバイク 3.1	2位	一般車 (スタグガード型_変速機あり_ハブダイナモあり) 5.7
	電動アシスト車 2.1	2位	クロスバイク 0.4		マウンテンバイク 3.1	3位	クロスバイク 4.2
4位	一般車 (スタグガード型_変速機あり_ハブダイナモあり) 1.9		ロードバイク 0.4		一般車 (ダブルループ型_変速機なし_ハブダイナモなし) 1.0	4位	子供車 3.8
	子供車 1.5		一般車 (ダブルループ型_変速機なし_ハブダイナモなし) 0.3	4位	子供車 1.0	5位	ロードバイク 2.8
5位	マウンテンバイク 1.5	5位	一般車 (ダブルループ型_変速機あり_ハブダイナモなし) 0.3	6位	幼児車 0.9	6位	幼児同乗用自転車 1.8
	幼児車 0.6		マウンテンバイク 0.3	7位	小径車 0.7	7位	小径車 1.2
7位	小径車 0.6		一般車 (ダブルループ型_変速機なし_ハブダイナモあり) 0.1		電動アシスト車 0.7	8位	幼児車 1.0
	幼児同乗用自転車 0.6	8位	電動アシスト車 0.1		一般車 (スタグガード型_変速機なし_ハブダイナモなし) 0.0		マウンテンバイク 1.0
10位	一般車 (ダブルループ型_変速機なし_ハブダイナモなし) 0.5		一般車 (スタグガード型_変速機なし_ハブダイナモなし) 0.0		一般車 (スタグガード型_変速機なし_ハブダイナモあり) 0.0	10位	一般車 (ダブルループ型_変速機あり_ハブダイナモあり) 0.2
11位	一般車 (ダブルループ型_変速機あり_ハブダイナモあり) 0.3		一般車 (スタグガード型_変速機なし_ハブダイナモあり) 0.0		一般車 (スタグガード型_変速機あり_ハブダイナモなし) 0.0		一般車 (スタグガード型_変速機なし_ハブダイナモなし) 0.0
	一般車 (ダブルループ型_変速機あり_ハブダイナモなし) 0.1		一般車 (スタグガード型_変速機あり_ハブダイナモなし) 0.0		一般車 (スタグガード型_変速機あり_ハブダイナモあり) 0.0		一般車 (スタグガード型_変速機あり_ハブダイナモあり) 0.0
	一般車 (ダブルループ型_変速機なし_ハブダイナモあり) 0.1	10位	幼児車 0.0	9位	一般車 (ダブルループ型_変速機なし_ハブダイナモあり) 0.0	11位	一般車 (ダブルループ型_変速機なし_ハブダイナモなし) 0.0
	一般車 (スタグガード型_変速機なし_ハブダイナモなし) 0.0		子供車 0.0		一般車 (ダブルループ型_変速機あり_ハブダイナモなし) 0.0		一般車 (ダブルループ型_変速機あり_ハブダイナモあり) 0.0
14位	一般車 (スタグガード型_変速機なし_ハブダイナモあり) 0.0		小径車 0.0		一般車 (ダブルループ型_変速機あり_ハブダイナモあり) 0.0		一般車 (ダブルループ型_変速機あり_ハブダイナモあり) 0.0
	一般車 (スタグガード型_変速機あり_ハブダイナモなし) 0.0		幼児同乗用自転車 0.0		幼児同乗用自転車 0.0		一般車 (ダブルループ型_変速機あり_ハブダイナモなし) 0.0
合計	新車・平均販売台数 15.1	合計	新車・平均販売台数 3.0	合計	新車・平均販売台数 16.4	合計	新車・平均販売台数 27.5

# 2021年9月の新車販売台数の動向 (詳細：ブロック別×店舗規模別)

## ⑬ ブロック別×店舗規模別・新車平均販売台数【関東】

平均 (台数)		小規模 (年間販売台数100台以下) (台数)		中規模 (年間販売台数250台以下) (台数)		大規模 (年間販売台数251台以上) (台数)		
1位	一般車 (ダブルループ型_変速機なし_ハブダイナモあり) 4.5	1位	電動アシスト車 1.0	1位	一般車 (ダブルループ型_変速機なし_ハブダイナモあり) 3.0	1位	一般車 (ダブルループ型_変速機あり_ハブダイナモあり) 12.8	
2位	一般車 (ダブルループ型_変速機あり_ハブダイナモあり) 4.3	2位	小径車 0.6	2位	電動アシスト車 1.9	2位	一般車 (ダブルループ型_変速機なし_ハブダイナモあり) 10.8	
3位	一般車 (ダブルループ型_変速機なし_ハブダイナモなし) 2.8	3位	一般車 (ダブルループ型_変速機なし_ハブダイナモあり) 0.4	3位	一般車 (ダブルループ型_変速機あり_ハブダイナモあり) 1.1	3位	一般車 (ダブルループ型_変速機なし_ハブダイナモなし) 7.7	
4位	電動アシスト車 2.4	4位	一般車 (ダブルループ型_変速機なし_ハブダイナモなし) 0.3	4位	一般車 (ダブルループ型_変速機なし_ハブダイナモなし) 1.0	4位	クロスバイク 5.7	
5位	小径車 2.0	5位	一般車 (スタグガード型_変速機なし_ハブダイナモあり) 0.1	5位	一般車 (スタグガード型_変速機あり_ハブダイナモあり) 0.7	5位	小径車 5.7	
6位	クロスバイク 1.9		一般車 (ダブルループ型_変速機あり_ハブダイナモあり) 0.1	7位	幼児同乗用自転車 0.7	6位	一般車 (スタグガード型_変速機あり_ハブダイナモあり) 4.8	
7位	一般車 (スタグガード型_変速機あり_ハブダイナモあり) 1.7		子供車 0.1		8位	クロスバイク 0.3	7位	電動アシスト車 4.5
8位	子供車 1.1	クロスバイク 0.1	9位	一般車 (スタグガード型_変速機なし_ハブダイナモなし) 0.0	8位	小径車 0.1	8位	子供車 3.5
9位	幼児同乗用自転車 0.7	一般車 (スタグガード型_変速機あり_ハブダイナモなし) 0.0		一般車 (スタグガード型_変速機あり_ハブダイナモあり) 0.0	9位	一般車 (スタグガード型_変速機なし_ハブダイナモなし) 0.0	9位	幼児車 2.0
10位	幼児車 0.6	一般車 (スタグガード型_変速機あり_ハブダイナモあり) 0.0	一般車 (ダブルループ型_変速機あり_ハブダイナモなし) 0.0	10位	一般車 (スタグガード型_変速機あり_ハブダイナモなし) 0.0	10位	幼児同乗用自転車 1.3	
11位	一般車 (スタグガード型_変速機なし_ハブダイナモなし) 0.2	一般車 (ダブルループ型_変速機あり_ハブダイナモなし) 0.0	幼児車 0.0	11位	一般車 (スタグガード型_変速機あり_ハブダイナモなし) 0.0	11位	一般車 (スタグガード型_変速機なし_ハブダイナモなし) 0.7	
12位	一般車 (スタグガード型_変速機なし_ハブダイナモあり) 0.1	ロードバイク 0.0	マウンテンバイク 0.0	12位	一般車 (ダブルループ型_変速機あり_ハブダイナモなし) 0.0	12位	マウンテンバイク 0.2	
14位	マウンテンバイク 0.1	幼児車 0.0	ロードバイク 0.0	13位	子供車 0.0	一般車 (スタグガード型_変速機なし_ハブダイナモあり) 0.0		
	一般車 (スタグガード型_変速機あり_ハブダイナモなし) 0.0	ロードバイク 0.0	マウンテンバイク 0.0		一般車 (スタグガード型_変速機あり_ハブダイナモなし) 0.0			
合計	新車・平均販売台数 22.0	合計	新車・平均販売台数 2.9	合計	新車・平均販売台数 8.9	合計	新車・平均販売台数 59.7	

## ⑭ ブロック別×店舗規模別・新車平均販売台数【中部・北陸】

平均 (台数)		小規模 (年間販売台数100台以下) (台数)		中規模 (年間販売台数250台以下) (台数)		大規模 (年間販売台数251台以上) (台数)	
1位	一般車 (ダブルループ型_変速機なし_ハブダイナモあり) 1.4	1位	一般車 (ダブルループ型_変速機なし_ハブダイナモあり) 0.3	1位	クロスバイク 1.4	1位	一般車 (ダブルループ型_変速機なし_ハブダイナモあり) 2.8
2位	クロスバイク 1.4	2位	電動アシスト車 0.3	2位	一般車 (ダブルループ型_変速機なし_ハブダイナモあり) 1.3	2位	クロスバイク 2.7
3位	電動アシスト車 1.3	3位	一般車 (ダブルループ型_変速機なし_ハブダイナモなし) 0.1	3位	電動アシスト車 1.1	3位	電動アシスト車 2.7
4位	一般車 (ダブルループ型_変速機あり_ハブダイナモあり) 0.8	4位	一般車 (ダブルループ型_変速機あり_ハブダイナモあり) 0.1	4位	小径車 0.9	4位	一般車 (ダブルループ型_変速機あり_ハブダイナモあり) 2.0
5位	一般車 (ダブルループ型_変速機なし_ハブダイナモなし) 0.7	5位	クロスバイク 0.1	5位	一般車 (ダブルループ型_変速機なし_ハブダイナモなし) 0.7	5位	一般車 (スタグガード型_変速機あり_ハブダイナモあり) 1.7
6位	一般車 (スタグガード型_変速機あり_ハブダイナモあり) 0.6	6位	一般車 (スタグガード型_変速機なし_ハブダイナモなし) 0.0	6位	一般車 (スタグガード型_変速機なし_ハブダイナモなし) 0.6	6位	一般車 (ダブルループ型_変速機なし_ハブダイナモなし) 1.3
7位	小径車 0.5		一般車 (スタグガード型_変速機なし_ハブダイナモあり) 0.0	7位	一般車 (ダブルループ型_変速機あり_ハブダイナモなし) 0.6	7位	子供車 1.0
8位	子供車 0.4		一般車 (スタグガード型_変速機あり_ハブダイナモなし) 0.0	8位	一般車 (スタグガード型_変速機あり_ハブダイナモあり) 0.3	8位	ロードバイク 0.7
9位	一般車 (ダブルループ型_変速機あり_ハブダイナモなし) 0.3	一般車 (スタグガード型_変速機あり_ハブダイナモあり) 0.0	9位	一般車 (ダブルループ型_変速機あり_ハブダイナモあり) 0.3	9位	小径車 0.7	
10位	一般車 (スタグガード型_変速機なし_ハブダイナモなし) 0.2	一般車 (ダブルループ型_変速機あり_ハブダイナモなし) 0.0	11位	子供車 0.3	10位	幼児車 0.5	
	ロードバイク 0.2	幼児車 0.0		11位	一般車 (スタグガード型_変速機あり_ハブダイナモなし) 0.1	11位	一般車 (スタグガード型_変速機なし_ハブダイナモあり) 0.3
13位	幼児車 0.2	子供車 0.0	12位	マウンテンバイク 0.1	12位	一般車 (ダブルループ型_変速機あり_ハブダイナモなし) 0.2	
	一般車 (スタグガード型_変速機なし_ハブダイナモあり) 0.1	ロードバイク 0.0	13位	一般車 (スタグガード型_変速機なし_ハブダイナモあり) 0.0	12位	マウンテンバイク 0.2	
合計	マウンテンバイク 0.1	小径車 0.0	合計	幼児同乗用自転車 0.0	合計	幼児同乗用自転車 0.2	
	一般車 (スタグガード型_変速機あり_ハブダイナモなし) 0.1	幼児同乗用自転車 0.0	合計	ロードバイク 0.0	合計	一般車 (スタグガード型_変速機なし_ハブダイナモなし) 0.0	
合計	新車・平均販売台数 8.1	合計	新車・平均販売台数 1.0	合計	新車・平均販売台数 7.7	合計	新車・平均販売台数 16.8

# 2021年9月の新車販売台数の動向 (詳細：ブロック別×店舗規模別)

## ⑮ ブロック別×店舗規模別・新車平均販売台数【近畿】

平均 (台数)		小規模 (年間販売台数100台以下) (台数)		中規模 (年間販売台数250台以下) (台数)		大規模 (年間販売台数251台以上) (台数)		
1位	電動アシスト車 2.5	1位	電動アシスト車 0.7	1位	電動アシスト車 4.6	1位	小径車 7.7	
2位	小径車 2.4	一般車 (スタグガード型_変速機なし_ハブダイナモなし) 0.1	2位	一般車 (ダブルループ型_変速機なし_ハブダイナモなし) 0.1	2位	一般車 (ダブルループ型_変速機なし_ハブダイナモあり) 3.0	2位	一般車 (ダブルループ型_変速機なし_ハブダイナモなし) 3.8
3位	一般車 (ダブルループ型_変速機なし_ハブダイナモあり) 2.0	一般車 (ダブルループ型_変速機なし_ハブダイナモなし) 0.1	3位	一般車 (ダブルループ型_変速機あり_ハブダイナモあり) 0.9	3位	一般車 (ダブルループ型_変速機あり_ハブダイナモあり) 0.9	3位	一般車 (ダブルループ型_変速機なし_ハブダイナモあり) 3.0
4位	一般車 (ダブルループ型_変速機なし_ハブダイナモなし) 1.5	一般車 (ダブルループ型_変速機なし_ハブダイナモあり) 0.1	4位	一般車 (ダブルループ型_変速機なし_ハブダイナモなし) 0.7	4位	一般車 (ダブルループ型_変速機なし_ハブダイナモなし) 0.7	4位	クロスバイク 3.0
5位	クロスバイク 1.0	一般車 (スタグガード型_変速機あり_ハブダイナモあり) 0.0	5位	一般車 (スタグガード型_変速機あり_ハブダイナモあり) 0.3	5位	一般車 (スタグガード型_変速機あり_ハブダイナモあり) 0.3	5位	電動アシスト車 2.0
6位	一般車 (ダブルループ型_変速機あり_ハブダイナモあり) 0.5	一般車 (スタグガード型_変速機あり_ハブダイナモなし) 0.0	小径車 0.3	小径車 0.3	6位	子供車 1.3		
	子供車 0.5	一般車 (スタグガード型_変速機あり_ハブダイナモあり) 0.0	子供車 0.1	子供車 0.1	7位	一般車 (スタグガード型_変速機あり_ハブダイナモあり) 0.7		
8位	一般車 (スタグガード型_変速機あり_ハブダイナモあり) 0.3	一般車 (ダブルループ型_変速機あり_ハブダイナモなし) 0.0	クロスバイク 0.1	クロスバイク 0.1	7位	一般車 (ダブルループ型_変速機あり_ハブダイナモあり) 0.7		
	マウンテンバイク 0.3	一般車 (ダブルループ型_変速機あり_ハブダイナモあり) 0.0	マウンテンバイク 0.1	マウンテンバイク 0.1		マウンテンバイク 0.7		
	一般車 (スタグガード型_変速機なし_ハブダイナモなし) 0.2	幼児車 0.0	マウンテンバイク 0.1	マウンテンバイク 0.1		一般車 (スタグガード型_変速機なし_ハブダイナモなし) 0.3		
10位	幼児同乗用自転車 0.2	子供車 0.0	幼児同乗用自転車 0.1	幼児同乗用自転車 0.1	10位	一般車 (スタグガード型_変速機あり_ハブダイナモなし) 0.3		
	一般車 (スタグガード型_変速機あり_ハブダイナモなし) 0.1	クロスバイク 0.0	クロスバイク 0.0	クロスバイク 0.0		幼児同乗用自転車 0.3		
12位	ロードバイク 0.1	ロードバイク 0.0	ロードバイク 0.0	ロードバイク 0.0		一般車 (スタグガード型_変速機なし_ハブダイナモあり) 0.0		
	一般車 (スタグガード型_変速機なし_ハブダイナモあり) 0.0	マウンテンバイク 0.0	マウンテンバイク 0.0	マウンテンバイク 0.0		一般車 (ダブルループ型_変速機あり_ハブダイナモなし) 0.0		
14位	一般車 (ダブルループ型_変速機あり_ハブダイナモなし) 0.0	小径車 0.0	小径車 0.0	小径車 0.0	13位	幼児車 0.0		
	一般車 (ダブルループ型_変速機あり_ハブダイナモなし) 0.0	幼児同乗用自転車 0.0	幼児同乗用自転車 0.0	幼児同乗用自転車 0.0		ロードバイク 0.0		
	幼児車 0.0				合計	新車・平均販売台数 23.8		
合計	新車・平均販売台数 11.2	合計	新車・平均販売台数 1.1	合計	新車・平均販売台数 10.4	合計	新車・平均販売台数 23.8	

## ⑯ ブロック別×店舗規模別・新車平均販売台数【中国・四国・九州】

平均 (台数)		小規模 (年間販売台数100台以下) (台数)		中規模 (年間販売台数250台以下) (台数)		大規模 (年間販売台数251台以上) (台数)		
1位	一般車 (ダブルループ型_変速機なし_ハブダイナモなし) 2.2	1位	電動アシスト車 0.9	1位	一般車 (ダブルループ型_変速機なし_ハブダイナモあり) 1.9	1位	一般車 (ダブルループ型_変速機なし_ハブダイナモなし) 5.2	
2位	一般車 (ダブルループ型_変速機なし_ハブダイナモあり) 1.7	2位	ロードバイク 0.4	2位	一般車 (ダブルループ型_変速機なし_ハブダイナモなし) 1.7	2位	一般車 (ダブルループ型_変速機なし_ハブダイナモあり) 3.2	
3位	電動アシスト車 1.3	一般車 (ダブルループ型_変速機なし_ハブダイナモなし) 0.1	3位	一般車 (ダブルループ型_変速機あり_ハブダイナモあり) 1.0	3位	一般車 (ダブルループ型_変速機あり_ハブダイナモあり) 1.0	3位	クロスバイク 2.5
4位	クロスバイク 1.1	一般車 (ダブルループ型_変速機なし_ハブダイナモあり) 0.1	小径車 1.0	小径車 1.0	4位	電動アシスト車 2.3		
5位	一般車 (ダブルループ型_変速機あり_ハブダイナモあり) 1.0	クロスバイク 0.1	一般車 (スタグガード型_変速機あり_ハブダイナモあり) 0.7	一般車 (スタグガード型_変速機あり_ハブダイナモあり) 0.7	5位	一般車 (ダブルループ型_変速機あり_ハブダイナモあり) 2.2		
6位	ロードバイク 0.8	一般車 (スタグガード型_変速機なし_ハブダイナモなし) 0.0	クロスバイク 0.7	クロスバイク 0.7	6位	ロードバイク 1.7		
	小径車 0.8	一般車 (スタグガード型_変速機なし_ハブダイナモあり) 0.0	電動アシスト車 0.7	電動アシスト車 0.7	7位	一般車 (スタグガード型_変速機あり_ハブダイナモあり) 1.3		
8位	一般車 (スタグガード型_変速機あり_ハブダイナモあり) 0.7	一般車 (スタグガード型_変速機あり_ハブダイナモなし) 0.0	ロードバイク 0.3	ロードバイク 0.3	8位	小径車 1.3		
9位	子供車 0.4	一般車 (スタグガード型_変速機あり_ハブダイナモあり) 0.0	マウンテンバイク 0.3	マウンテンバイク 0.3	9位	子供車 1.0		
10位	一般車 (スタグガード型_変速機あり_ハブダイナモなし) 0.2	一般車 (ダブルループ型_変速機あり_ハブダイナモなし) 0.0	一般車 (スタグガード型_変速機なし_ハブダイナモなし) 0.1	一般車 (スタグガード型_変速機なし_ハブダイナモなし) 0.1	10位	一般車 (スタグガード型_変速機あり_ハブダイナモなし) 0.5		
	一般車 (スタグガード型_変速機なし_ハブダイナモなし) 0.1	一般車 (ダブルループ型_変速機あり_ハブダイナモあり) 0.0	一般車 (スタグガード型_変速機あり_ハブダイナモあり) 0.1	一般車 (スタグガード型_変速機あり_ハブダイナモあり) 0.1	11位	幼児車 0.3		
	幼児車 0.1	幼児車 0.0	子供車 0.1	子供車 0.1		一般車 (スタグガード型_変速機なし_ハブダイナモなし) 0.2		
11位	マウンテンバイク 0.1	子供車 0.0	一般車 (スタグガード型_変速機あり_ハブダイナモなし) 0.0	一般車 (スタグガード型_変速機あり_ハブダイナモなし) 0.0	12位	一般車 (ダブルループ型_変速機あり_ハブダイナモなし) 0.2		
	一般車 (スタグガード型_変速機なし_ハブダイナモあり) 0.1	マウンテンバイク 0.0	一般車 (ダブルループ型_変速機あり_ハブダイナモあり) 0.0	一般車 (ダブルループ型_変速機あり_ハブダイナモあり) 0.0		一般車 (スタグガード型_変速機なし_ハブダイナモあり) 0.0		
	一般車 (ダブルループ型_変速機あり_ハブダイナモなし) 0.1	小径車 0.0	小径車 0.0	小径車 0.0	14位	マウンテンバイク 0.0		
16位	幼児同乗用自転車 0.0	幼児同乗用自転車 0.0	幼児同乗用自転車 0.0	幼児同乗用自転車 0.0		幼児同乗用自転車 0.0		
合計	新車・平均販売台数 10.2	合計	新車・平均販売台数 1.7	合計	新車・平均販売台数 8.7	合計	新車・平均販売台数 21.8	

# 2021年9月・仕入・在庫状況

## ⑰ 1店舗当たり新車仕入台数・在庫台数（車種別・ブロック別・店舗規模別）

新車	計	仕入					在庫					
		2021年9月		2020年9月		増減率	2021年9月		2020年9月		増減率	
		台数(台)	構成比	台数(台)	構成比		台数(台)	構成比	台数(台)	構成比		
		14.0	100.0%	17.7	100.0%	-20.9%	37.0	100.0%	42.9	100.0%	-13.8%	
車種別	一般車	6.6	47.1%	8.8	49.7%	-25.0%	17.4	47.0%	21.6	50.3%	-19.4%	
	フレーム形状区分											
		スタグガード型	1.7	12.1%	2.3	13.0%	-26.1%	6.1	16.5%	8.3	19.3%	-26.5%
		ダブルループ型	4.9	35.0%	6.5	36.7%	-24.6%	11.2	30.3%	13.3	31.0%	-15.8%
	変速機有無区分											
		変速機なし	3.7	26.4%	5.0	28.2%	-26.0%	8.1	21.9%	10.4	24.2%	-22.1%
		変速機あり	2.9	20.7%	3.8	21.5%	-23.7%	9.3	25.1%	11.2	26.1%	-17.0%
	ハブダイナモ有無区分											
		ハブダイナモなし	1.5	10.7%	2.2	12.4%	-31.8%	4.5	12.2%	6.9	16.1%	-34.8%
		ハブダイナモあり	5.1	36.4%	6.6	37.3%	-22.7%	12.8	34.6%	14.7	34.3%	-12.9%
	詳細区分											
		スタグガード型・変速機なし・ハブダイナモなし	0.2	1.4%	0.4	2.3%	-50.0%	1.1	3.0%	1.3	3.0%	-15.4%
		スタグガード型・変速機なし・ハブダイナモあり	0.1	0.7%	0.1	0.6%	0.0%	0.7	1.9%	0.9	2.1%	-22.2%
		スタグガード型・変速機あり・ハブダイナモなし	0.1	0.7%	0.1	0.6%	0.0%	0.6	1.6%	1.7	4.0%	-64.7%
		スタグガード型・変速機あり・ハブダイナモあり	1.3	9.3%	1.7	9.6%	-23.5%	3.9	10.5%	4.5	10.5%	-13.3%
		ダブルループ型・変速機なし・ハブダイナモなし	1.2	8.6%	1.7	9.6%	-29.4%	2.4	6.5%	3.4	7.9%	-29.4%
		ダブルループ型・変速機なし・ハブダイナモあり	2.2	15.7%	2.8	15.8%	-21.4%	4.0	10.8%	5.0	11.7%	-20.0%
		ダブルループ型・変速機あり・ハブダイナモなし	0.0	0.0%	0.1	0.6%	-100.0%	0.6	1.6%	0.6	1.4%	0.0%
		ダブルループ型・変速機あり・ハブダイナモあり	1.5	10.7%	1.9	10.7%	-21.1%	4.3	11.6%	4.4	10.3%	-2.3%
		幼児・子供車	1.1	7.9%	1.3	7.3%	-15.4%	5.4	14.6%	5.8	13.5%	-6.9%
	幼児車	0.2	1.4%	0.5	2.8%	-60.0%	1.9	5.1%	2.1	4.9%	-9.5%	
	子供車	0.8	5.7%	0.8	4.5%	0.0%	3.5	9.5%	3.7	8.6%	-5.4%	
	スポーツ車	2.7	19.3%	3.9	22.0%	-30.8%	7.4	20.0%	8.3	19.3%	-10.8%	
	クロスバイク	1.7	12.1%	2.2	12.4%	-22.7%	4.1	11.1%	4.3	10.0%	-4.7%	
	ロードバイク	0.6	4.3%	1.2	6.8%	-50.0%	2.4	6.5%	2.8	6.5%	-14.3%	
	マウンテンバイク	0.5	3.6%	0.5	2.8%	0.0%	1.0	2.7%	1.1	2.6%	-9.1%	
	小径車（折りたたみ車含む）	1.5	10.7%	1.2	6.8%	25.0%	3.1	8.4%	3.4	7.9%	-8.8%	
	幼児同乗用自転車	0.3	2.1%	0.4	2.3%	-25.0%	0.9	2.4%	1.0	2.3%	-10.0%	
	電動アシスト車	1.8	12.9%	2.2	12.4%	-18.2%	2.8	7.6%	2.8	6.5%	0.0%	
ブロック別	北海道・東北	15.4		16.9		-8.9%	17.7		22.4		-21.0%	
	関東	23.4		37.0		-36.8%	65.0		68.4		-5.0%	
	中部・北陸	7.8		9.6		-18.8%	38.4		49.1		-21.8%	
	近畿	11.6		13.0		-10.8%	30.6		35.2		-13.1%	
	中国・四国・九州	11.7		12.1		-3.3%	33.4		39.6		-15.7%	
店舗規模別	小規模（年間販売台数100台以下）	1.9		2.9		-34.5%	13.4		18.1		-26.0%	
	中規模（年間販売台数250台以下）	11.0		13.3		-17.3%	35.3		41.5		-14.9%	
	大規模（年間販売台数251台以上）	31.5		40.1		-21.4%	66.6		73.6		-9.5%	

# 2021年9月・売り上げ構成比、修理件数、業況DI

## ⑱ 1店舗当たり売り上げ内訳構成比

[単位: %]

	自転車販売		修理		部品・付属品販売		用品販売		その他	
	2021年9月	2020年9月	2021年9月	2020年9月	2021年9月	2020年9月	2021年9月	2020年9月	2021年9月	2020年9月
全国平均	50.4	50.2	13.8	21.3	21.6	10.2	8.4	8.3	5.8	10.0
プロック別										
北海道・東北	50.2	44.1	10.9	12.9	28.3	18.6	10.0	17.2	0.6	7.2
関東	56.1	56.2	26.4	32.3	7.8	5.3	6.2	4.4	3.5	1.8
中部・北陸	62.3	54.1	15.2	21.8	9.5	8.1	3.3	4.8	9.7	11.2
近畿	52.2	48.8	20.1	23.9	9.1	12.6	5.8	7.0	12.8	7.7
中国・四国・九州	39.9	49.3	16.8	16.5	8.3	6.7	5.8	7.1	29.2	20.4
店舗規模別										
小規模 (年間販売台数100台以下)	26.6	31.0	22.9	26.1	5.3	4.9	5.1	5.7	40.1	32.3
中規模 (年間販売台数250台以下)	41.6	38.5	24.4	29.3	8.4	8.2	4.7	5.4	20.9	18.6
大規模 (年間販売台数251台以上)	53.9	58.0	11.5	17.8	25.0	11.9	9.2	9.8	0.4	2.5

## ⑲ 1店舗当たり修理件数

	2021年9月	2020年9月	増減率 (前年同月比)
全国平均	120.1	135.2	-11.2%
プロック別			
北海道・東北	82.6	113.8	-27.4%
関東	171.7	178.9	-4.0%
中部・北陸	96.3	94.6	1.8%
近畿	135.6	157.7	-14.0%
中国・四国・九州	108.2	132.4	-18.3%
店舗規模別			
小規模 (年間販売台数100台以下)	58.9	57.8	1.9%
中規模 (年間販売台数250台以下)	102.1	119.6	-14.6%
大規模 (年間販売台数251台以上)	226.1	242.8	-6.9%

## ⑳ 業況DIの推移



[単位: %]

区分	2021年9月	2020年9月	比較 (前年同月比)
好転	8.8	6.4	2.4
横ばい	48.8	44.9	3.9
悪化	42.5	48.7	-6.2
業況DI	-33.7	-42.3	8.6

(注)業況DI(%) =

「好転」と回答した販売店割合 - 「悪化」と回答した販売店割合

- 一般車はアルミフレームで軽い車種を希望される消費者が増加。スポーツ車は購入希望の消費者が来店するも、在庫がなく販売につながらない店舗が多い。電動アシスト車は、引き続き販売が好調。

## ■ 一般車

- アルミフレームで軽い自転車希望する消費者が多い。

## ■ スポーツ車

- 購入希望の消費者が何人か来店したが、メーカー在庫なしのため販売できず、悔しい思いをした。
- ロードバイクやクロスバイクの問い合わせはあるが、現物が流通していないので売れる訳がない。

## ■ 電動アシスト車

- コンスタントに売れている。

## ■ その他

- 中古がよく売れる。

- 新型コロナウイルス感染症による緊急事態宣言やまん延防止措置が延長になった影響で、引き続き来店客数・販売は低調。来月以降、秋シーズンに期待。

- 緊急事態宣言、まん延防止措置が延長になったため、人流の減少傾向が止まらず、新車や部品用品の販売は芳しくなかった。修理は多少増えたが、全体的な売上は低調である。
- 緊急事態宣言下で、販売・修理とも振るわなかった。来月以降に期待する。
- 天候が悪く、完成車の入荷遅れ、パーツ不足、買い控えと悪い状況がかさなって、売上が思うようにならなかった。新型コロナウイルスも落ち着き、秋のシーズンに期待する。
- 修理はあるが、自転車が売れない。人が外に出ない。

- タイヤ・チューブ交換が増加。地域条例により自転車損害賠償責任保険等の加入義務化で、TSマークの加入や更新が増え、修理台数の増加につながった地域も見られる。新車購入より、古い自転車を修理して利用する消費者や、修理のため他の市区町村より来店する消費者が増加傾向。

- 修理の売上、タイヤ・チューブ交換が多い。
- タイヤ・チューブ交換を筆頭に修理が好調。
- 来店客数はますますだが、売る商品が少なく売り逃しが多い。修理は増えた。
- 10月1日より、自転車損害賠償保険等への加入が県条例で義務化されたため、TS保険の更新が増加。
- 自転車損害賠償責任保険等への加入が義務化（令和3年10月1日より）。TSマークへの加入が増加したため、修理台数の増加につながったと思う。
- 自転車店がなくなり、ホームセンターで購入したが、修理に1週間以上預かりになるなどで、他の町から修理の来店が増えている。
- 前年同月と比べて修理件数が減っているのに、修理代金の合計が増えている。新車購入よりも、古い自転車を修理して乗るという流れが見られる。

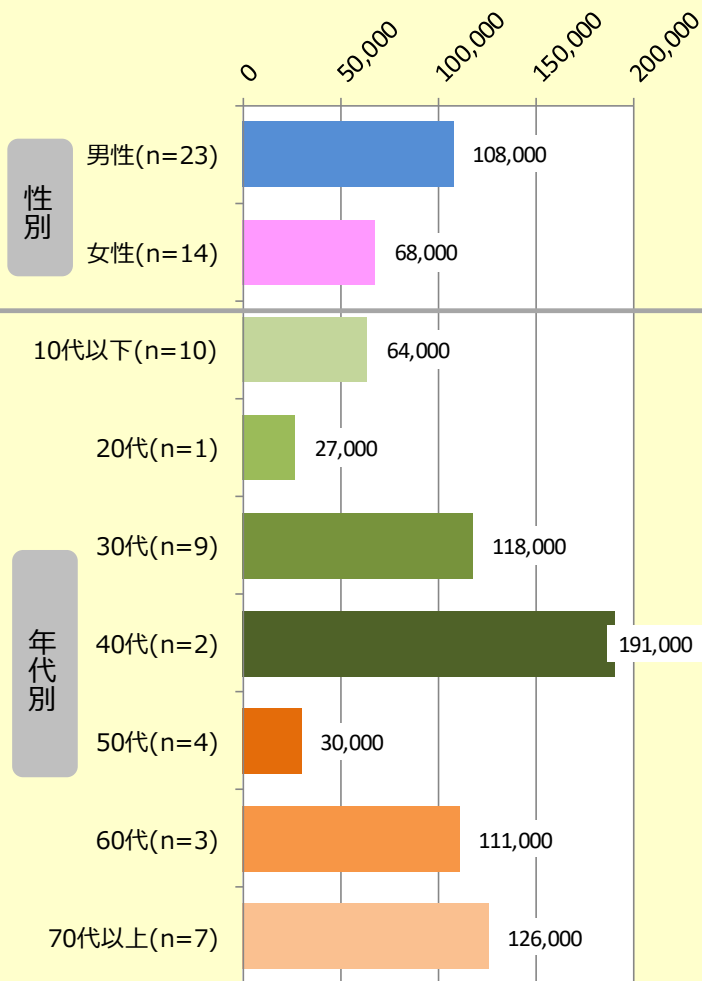
- 通信販売で購入する消費者が増加傾向。値上げに伴い新車販売は見込めないようで、需要が多い中古車の準備をしていくなどの対応をしている店舗も見られる。

- 通信販売で購入する消費者が増えた気がする。
- 緊急事態宣言の延長で、未だお客様の増加が見込めず、新車販売は減少。中古車を求めるお客様の電話が多く、中古車準備が間に合わず販売につながっていない状態。値上げに伴い今後も新車販売はあまり見込めないよう。今後は中古車を準備して対応したい。
- SNSなどでの自転車販売は維持しているが、来店の修理は激減中。
- 地域でPayPayキャンペーンがあり、キャッシュレス決済が増えた。
- 8月が悪かった分、9月は自転車が売れた。プレミアム付商品券の影響もある。



## ②1 購入者の平均購入単価(参考値)

【参考】平均購入単価 (円)



## ●お客様の特徴

10代以下	<ul style="list-style-type: none"> <li>▶ 男性。双子のお子さん。同じ自転車を購入。パーツなど少し違いをつけて納車（3万円×2台）。</li> <li>▶ 男性。親だけ来店し、子供の通学用としてマウンテンバイクを購入。以前クロスバイク購入のお客様で2台目の購入（6万円）。</li> </ul>
30代	<ul style="list-style-type: none"> <li>▶ 女性。初めての幼児同乗用自転車（電動アシスト車）を購入。背が高く、足もかなり長いお母さんで、購入した自転車がお似合いだった（19万円）。</li> <li>▶ 男性。免許停止になったからと、ロードバイクを購入（18万円）。</li> <li>▶ 男性。特定車種指名のお客様。レジャー目的で、小径車を購入（15万円）。</li> </ul>
40代	<ul style="list-style-type: none"> <li>▶ 男性。いつもたくさんの自転車、部品など購入いただいている常連のお客様。趣味をより満喫するために、ロードバイクを購入。笑顔が素敵な方で、会うたびにこちらが癒されている（34万円）。</li> <li>▶ 女性。自分専用の自転車がほしかったと、買い物用に一般車（ダブルループ型）を購入（4.2万円）。</li> </ul>
50代	<ul style="list-style-type: none"> <li>▶ 男性。通信販売で購入したばかりの安物のクロスバイクの調子が悪く、部品交換を希望され来店。部品交換で直る問題ではないことを説明すると、在庫のクロスバイクを購入された（4.9万円）。</li> <li>▶ 男性。他県からのお客様。通勤目的で半年から1年乗ればよいと、安い中古車を購入（0.8万円）。</li> </ul>
60代	<ul style="list-style-type: none"> <li>▶ ご夫婦。レジャー目的でロードバイクをそれぞれ購入。パーツや用品など一式購入され、ご夫婦で楽しまれるとのこと（50万円/2台）。</li> <li>▶ 女性。アルミフレームで軽い自転車を希望。一般車を取り寄せされ購入（2.9万円）。</li> </ul>
70代以上	<ul style="list-style-type: none"> <li>▶ 男性。100歳と思えないほど元気な方。元自転車メーカーで三輪自転車の製造などをされていたらしく、絶対乗れるから大丈夫とのことと電動アシスト車（三輪車）を購入。実際に乗ってもらうと、あまりにも上手に乗るのでびっくり（20.5万円）。</li> <li>▶ 女性。電動アシスト車が出始めた頃から乗っているそうで、今回で4代目。アフターサービスがいいと当店を選んでくれた（10.7万円）。</li> </ul>

## ● メーカーや卸業者への要望

- 納期末定や、入荷までにかかり時間がかかる商品が多く、来年に向けて今からの程度発注し、在庫を持つのが悩ましい。メーカーや問屋さんも大変だと思うが、もう少し供給をうまいことしてほしい。今後、下手すれば修理（部品交換）すらできなくなりそう。マイナスしか見えない。
- 少なくとも入荷時期は教えてほしい。一年も二年も入荷時期が未定とは非常に困る。
- 新車の注文をもらっても、メーカー在庫がなく、生産の目途も示されなかったため、他店、量販店を紹介せざるを得ない状況が続いている。自転車業界に限ったことではないが、見通しが立たない日々が歯がゆく感じる。また、部品用品の値上げも止まらず、店頭でお客様に説明する作業が手間に感じる。
- もう何か月も待っているが、修理パーツが入ってこない状況。補修パーツだから、販売メーカーで新車から部品を外して供給するぐらい対応を考えてもらいたい。
- 7月に入荷予定だったロードバイクが来年2月に延びた。部品も入ってこない。
- 商品の安定供給を確保してほしい。せめて修理部品だけでも安定供給してほしい。
- 完成車、パーツの欠品を少しでも早く入荷できるよう改善して欲しい。
- 大手販売店が通販で、送料無料で格安販売している。メーカーに在庫がない自転車も大量在庫しているようで、当店で買えないもの（メーカーに在庫なし）はそちらで買っている模様。メーカー品の自転車だけは地元で買っていただいていたが、今後は通販で購入となってしまう。自転車は整備等も重要なので、メーカーは通販禁止にしてほしい。
- 値上げで自転車が売れなくなるのではないかな。
- メーカー車が値上げで、幼児車でも3万円以上になり、誰が買うのだろう。シティ車も電動アシスト車の値段と変わらないくらいだ。

## ● 業界全体への意見

- 自転車業界は消費者の信用を失ってしまったのではないだろうか。

# 2021年9月・車種別・価格帯別販売台数構成比 (全国平均)

## ② 車種別・価格帯別販売台数構成比 (全国平均)

[単位：%]

		合計	10,000円以下	10,001～13,000円	13,001～17,000円	17,001～20,000円	20,001～23,000円	23,001～27,000円	27,001～30,000円	30,001～33,000円	33,001～37,000円	37,001～40,000円	40,001～50,000円	50,001～70,000円	70,001～100,000円	100,001円以上	
一般車	2021年9月	100.0	0.3	4.4	15.7	10.5	15.4	17.0	12.3	4.6	3.6	8.2	5.7	1.6	0.7	0.0	
フレーム形状区分	スタッグード型	2021年9月	100.0	0.8	1.6	7.2	0.0	16.0	11.2	15.2	0.8	2.4	28.8	8.8	5.6	1.6	0.0
	ダブルループ型	2021年9月	100.0	0.2	5.1	17.9	13.2	15.2	18.5	11.5	5.6	3.9	2.9	4.9	0.6	0.4	0.0
変速機有無区分	変速機なし	2021年9月	100.0	0.6	7.0	26.5	16.7	18.4	12.5	6.4	5.8	1.9	1.7	2.5	0.0	0.0	0.0
	変速機あり	2021年9月	100.0	0.0	0.8	0.4	1.6	11.1	23.4	20.6	2.8	6.0	17.5	10.3	4.0	1.6	0.0
ハブダイナモ有無区分	ハブダイナモなし	2021年9月	100.0	0.6	13.5	53.4	19.1	7.3	0.0	2.2	1.7	0.6	1.1	0.6	0.0	0.0	0.0
	ハブダイナモあり	2021年9月	100.0	0.2	0.7	0.2	6.9	18.7	24.0	16.4	5.8	4.8	11.1	7.9	2.3	0.9	0.0
詳細区分	スタッグード型・変速機なし・ハブダイナモなし	2021年9月	100.0	7.7	7.7	69.2	0.0	0.0	0.0	7.7	0.0	7.7	0.0	0.0	0.0	0.0	0.0
	スタッグード型・変速機なし・ハブダイナモあり	2021年9月	100.0	0.0	0.0	0.0	0.0	50.0	0.0	0.0	25.0	0.0	0.0	25.0	0.0	0.0	0.0
	スタッグード型・変速機あり・ハブダイナモなし	2021年9月	100.0	0.0	0.0	0.0	0.0	66.7	0.0	16.7	0.0	0.0	0.0	16.7	0.0	0.0	0.0
	スタッグード型・変速機あり・ハブダイナモあり	2021年9月	100.0	0.0	1.0	0.0	0.0	13.7	13.7	16.7	0.0	2.0	35.3	8.8	6.9	2.0	0.0
	ダブルループ型・変速機なし・ハブダイナモなし	2021年9月	100.0	0.0	15.2	56.3	21.2	2.6	0.0	1.3	2.0	0.0	1.3	0.0	0.0	0.0	0.0
	ダブルループ型・変速機なし・ハブダイナモあり	2021年9月	100.0	0.5	0.5	0.5	14.7	31.4	23.6	10.5	8.9	3.1	2.1	4.2	0.0	0.0	0.0
	ダブルループ型・変速機あり・ハブダイナモなし	2021年9月	100.0	0.0	0.0	12.5	25.0	62.5	0.0	0.0	0.0	0.0	0.0	0.0	0.0	0.0	0.0
	ダブルループ型・変速機あり・ハブダイナモあり	2021年9月	100.0	0.0	0.7	0.0	1.5	3.7	33.1	25.0	5.1	9.6	5.9	11.8	2.2	1.5	0.0
幼児・子供車	2021年9月	100.0	0.0	0.0	0.0	2.9	2.9	21.9	27.6	27.6	8.6	2.9	5.7	0.0	0.0	0.0	
幼児車	2021年9月	100.0	0.0	0.0	0.0	6.9	0.0	44.8	48.3	0.0	0.0	0.0	0.0	0.0	0.0	0.0	
子供車	2021年9月	100.0	0.0	0.0	0.0	1.3	3.9	13.2	19.7	38.2	11.8	3.9	7.9	0.0	0.0	0.0	
小径車 (折りたたみ車含む)	2021年9月	100.0	0.0	0.8	0.8	7.3	11.3	8.9	8.1	1.6	0.8	4.0	25.8	13.7	8.9	8.1	
幼児同乗用自転車	2021年9月	100.0	0.0	0.0	0.0	0.0	0.0	0.0	0.0	0.0	0.0	0.0	0.0	14.3	0.0	85.7	

		合計	30,000円以下	30,001～50,000円	50,001～80,000円	80,001～100,000円	100,001～150,000円	150,001～200,000円	200,001～300,000円	300,001円以上
スポーツ車	2021年9月	100.0	13.1	13.1	48.4	3.6	9.1	6.5	4.4	1.8
クロスバイク	2021年9月	100.0	19.7	16.8	57.2	2.9	2.9	0.0	0.0	0.6
ロードバイク	2021年9月	100.0	1.6	4.8	3.2	8.1	29.0	27.4	19.4	6.5
マウンテンバイク	2021年9月	100.0	2.5	10.0	80.0	0.0	5.0	2.5	0.0	0.0

		合計	50,000円以下	50,001～70,000円	70,001～100,000円	100,001～120,000円	120,001～150,000円	150,001円以上
電動アシスト車	2021年9月	100.0	0.0	0.0	20.7	39.9	22.3	17.0

# 2021年9月・車種別・価格帯別販売台数構成比 (ブロック別)【北海道・東北】

## ② 車種別・価格帯別販売台数構成比 (ブロック別)【北海道・東北】

[単位: %]

		合計	10,000円以下	10,001～13,000円	13,001～17,000円	17,001～20,000円	20,001～23,000円	23,001～27,000円	27,001～30,000円	30,001～33,000円	33,001～37,000円	37,001～40,000円	40,001～50,000円	50,001～70,000円	70,001～100,000円	100,001円以上
一般車	2021年9月	100.0	0.0	0.0	0.0	13.0	5.6	3.7	7.4	3.7	0.0	55.6	1.9	9.3	0.0	0.0
フレーム形状区分	スタッグード型	2021年9月	100.0	0.0	0.0	0.0	2.7	0.0	5.4	0.0	0.0	78.4	0.0	13.5	0.0	0.0
	ダブルループ型	2021年9月	100.0	0.0	0.0	0.0	41.2	11.8	11.8	11.8	0.0	5.9	5.9	0.0	0.0	0.0
変速機有無区分	変速機なし	2021年9月	100.0	0.0	0.0	0.0	70.0	0.0	10.0	0.0	20.0	0.0	0.0	0.0	0.0	0.0
	変速機あり	2021年9月	100.0	0.0	0.0	0.0	0.0	6.8	2.3	9.1	0.0	0.0	68.2	2.3	11.4	0.0
ハブダイナモ有無区分	ハブダイナモなし	2021年9月	100.0	0.0	0.0	0.0	63.6	18.2	0.0	0.0	18.2	0.0	0.0	0.0	0.0	0.0
	ハブダイナモあり	2021年9月	100.0	0.0	0.0	0.0	0.0	2.3	4.7	9.3	0.0	0.0	69.8	2.3	11.6	0.0
詳細区分	スタッグード型・変速機なし・ハブダイナモなし	2021年9月	-	-	-	-	-	-	-	-	-	-	-	-	-	-
	スタッグード型・変速機なし・ハブダイナモあり	2021年9月	-	-	-	-	-	-	-	-	-	-	-	-	-	-
	スタッグード型・変速機あり・ハブダイナモなし	2021年9月	-	-	-	-	-	-	-	-	-	-	-	-	-	-
	スタッグード型・変速機あり・ハブダイナモあり	2021年9月	100.0	0.0	0.0	0.0	2.7	0.0	5.4	0.0	0.0	78.4	0.0	13.5	0.0	0.0
	ダブルループ型・変速機なし・ハブダイナモなし	2021年9月	100.0	0.0	0.0	0.0	77.8	0.0	0.0	0.0	22.2	0.0	0.0	0.0	0.0	0.0
	ダブルループ型・変速機なし・ハブダイナモあり	2021年9月	100.0	0.0	0.0	0.0	0.0	0.0	100.0	0.0	0.0	0.0	0.0	0.0	0.0	0.0
	ダブルループ型・変速機あり・ハブダイナモなし	2021年9月	100.0	0.0	0.0	0.0	0.0	100.0	0.0	0.0	0.0	0.0	0.0	0.0	0.0	0.0
	ダブルループ型・変速機あり・ハブダイナモあり	2021年9月	100.0	0.0	0.0	0.0	0.0	0.0	20.0	40.0	0.0	0.0	20.0	20.0	0.0	0.0
幼児・子供車	2021年9月	100.0	0.0	0.0	0.0	0.0	0.0	7.1	31.0	57.1	2.4	2.4	0.0	0.0	0.0	0.0
幼児車	2021年9月	100.0	0.0	0.0	0.0	0.0	0.0	0.0	100.0	0.0	0.0	0.0	0.0	0.0	0.0	0.0
子供車	2021年9月	100.0	0.0	0.0	0.0	0.0	0.0	10.0	3.3	80.0	3.3	3.3	0.0	0.0	0.0	0.0
小径車 (折りたたみ車含む)	2021年9月	100.0	0.0	0.0	0.0	0.0	0.0	0.0	0.0	0.0	0.0	8.3	83.3	8.3	0.0	0.0
幼児同乗用自転車	2021年9月	100.0	0.0	0.0	0.0	0.0	0.0	0.0	0.0	0.0	0.0	0.0	0.0	0.0	0.0	100.0

		合計	30,000円以下	30,001～50,000円	50,001～80,000円	80,001～100,000円	100,001～150,000円	150,001～200,000円	200,001～300,000円	300,001円以上
スポーツ車	2021年9月	100.0	0.0	2.1	67.4	4.3	11.3	9.2	4.3	1.4
クロスバイク	2021年9月	100.0	0.0	1.4	94.2	1.4	1.4	0.0	0.0	1.4
ロードバイク	2021年9月	100.0	0.0	4.8	2.4	11.9	33.3	31.0	14.3	2.4
マウンテンバイク	2021年9月	100.0	0.0	0.0	96.7	0.0	3.3	0.0	0.0	0.0

		合計	50,000円以下	50,001～70,000円	70,001～100,000円	100,001～120,000円	120,001～150,000円	150,001円以上
電動アシスト車	2021年9月	100.0	0.0	0.0	9.8	26.8	17.1	46.3

# 2021年9月・車種別・価格帯別販売台数構成比 (ブロック別) 【関東】

## ④ 車種別・価格帯別販売台数構成比 (ブロック別) 【関東】

[単位: %]

		合計	10,000円以下	10,001～13,000円	13,001～17,000円	17,001～20,000円	20,001～23,000円	23,001～27,000円	27,001～30,000円	30,001～33,000円	33,001～37,000円	37,001～40,000円	40,001～50,000円	50,001～70,000円	70,001～100,000円	100,001円以上	
一般車	2021年9月	100.0	0.0	5.2	12.6	8.2	17.8	24.2	15.2	5.6	2.2	1.9	6.7	0.4	0.0	0.0	
フレーム形状区分	スタッグード型	2021年9月	100.0	0.0	0.0	7.7	0.0	25.6	25.6	28.2	0.0	2.6	2.6	5.1	2.6	0.0	0.0
	ダブルループ型	2021年9月	100.0	0.0	6.1	13.5	9.6	16.5	23.9	13.0	6.5	2.2	1.7	7.0	0.0	0.0	0.0
変速機有無区分	変速機なし	2021年9月	100.0	0.0	9.4	22.8	14.8	22.8	17.4	2.0	6.7	0.7	0.0	3.4	0.0	0.0	0.0
	変速機あり	2021年9月	100.0	0.0	0.0	0.0	0.0	11.7	32.5	31.7	4.2	4.2	4.2	10.8	0.8	0.0	0.0
ハブダイナモ有無区分	ハブダイナモなし	2021年9月	100.0	0.0	23.7	57.6	15.3	0.0	0.0	0.0	1.7	1.7	0.0	0.0	0.0	0.0	0.0
	ハブダイナモあり	2021年9月	100.0	0.0	0.0	0.0	6.2	22.9	31.0	19.5	6.7	2.4	2.4	8.6	0.5	0.0	0.0
詳細区分	スタッグード型・変速機なし・ハブダイナモなし	2021年9月	100.0	0.0	0.0	75.0	0.0	0.0	0.0	0.0	25.0	0.0	0.0	0.0	0.0	0.0	0.0
	スタッグード型・変速機なし・ハブダイナモあり	2021年9月	100.0	0.0	0.0	0.0	0.0	0.0	0.0	0.0	0.0	0.0	100.0	0.0	0.0	0.0	0.0
	スタッグード型・変速機あり・ハブダイナモなし	2021年9月	-	-	-	-	-	-	-	-	-	-	-	-	-	-	-
	スタッグード型・変速機あり・ハブダイナモあり	2021年9月	100.0	0.0	0.0	0.0	0.0	29.4	29.4	32.4	0.0	0.0	2.9	2.9	2.9	0.0	0.0
	ダブルループ型・変速機なし・ハブダイナモなし	2021年9月	100.0	0.0	25.5	56.4	16.4	0.0	0.0	0.0	1.8	0.0	0.0	0.0	0.0	0.0	0.0
	ダブルループ型・変速機なし・ハブダイナモあり	2021年9月	100.0	0.0	0.0	0.0	14.6	38.2	29.2	3.4	10.1	0.0	0.0	4.5	0.0	0.0	0.0
	ダブルループ型・変速機あり・ハブダイナモなし	2021年9月	-	-	-	-	-	-	-	-	-	-	-	-	-	-	-
ダブルループ型・変速機あり・ハブダイナモあり	2021年9月	100.0	0.0	0.0	0.0	0.0	4.7	33.7	31.4	5.8	5.8	4.7	14.0	0.0	0.0	0.0	
幼児・子供車	2021年9月	100.0	0.0	0.0	0.0	0.0	0.0	47.1	35.3	0.0	14.7	2.9	0.0	0.0	0.0	0.0	
幼児車	2021年9月	100.0	0.0	0.0	0.0	0.0	0.0	91.7	8.3	0.0	0.0	0.0	0.0	0.0	0.0	0.0	
子供車	2021年9月	100.0	0.0	0.0	0.0	0.0	0.0	22.7	50.0	0.0	22.7	4.5	0.0	0.0	0.0	0.0	
小径車 (折りたたみ車含む)	2021年9月	100.0	0.0	0.0	0.0	10.3	30.8	17.9	12.8	2.6	0.0	2.6	15.4	2.6	0.0	5.1	
幼児同乗用自転車	2021年9月	100.0	0.0	0.0	0.0	0.0	0.0	0.0	0.0	0.0	0.0	0.0	0.0	30.8	0.0	69.2	

		合計	30,000円以下	30,001～50,000円	50,001～80,000円	80,001～100,000円	100,001～150,000円	150,001～200,000円	200,001～300,000円	300,001円以上
スポーツ車	2021年9月	100.0	28.9	34.2	36.8	0.0	0.0	0.0	0.0	0.0
クロスバイク	2021年9月	100.0	29.7	35.1	35.1	0.0	0.0	0.0	0.0	0.0
	ロードバイク	2021年9月	-	-	-	-	-	-	-	-
マウンテンバイク	2021年9月	100.0	0.0	0.0	100.0	0.0	0.0	0.0	0.0	0.0

		合計	50,000円以下	50,001～70,000円	70,001～100,000円	100,001～120,000円	120,001～150,000円	150,001円以上
電動アシスト車	2021年9月	100.0	0.0	0.0	21.3	38.3	36.2	4.3

# 2021年9月・車種別・価格帯別販売台数構成比 (ブロック別)【中部・北陸】

## ㊸ 車種別・価格帯別販売台数構成比 (ブロック別)【中部・北陸】

[単位: %]

		合計	10,000円以下	10,001~13,000円	13,001~17,000円	17,001~20,000円	20,001~23,000円	23,001~27,000円	27,001~30,000円	30,001~33,000円	33,001~37,000円	37,001~40,000円	40,001~50,000円	50,001~70,000円	70,001~100,000円	100,001円以上	
一般車		2021年9月	100.0	0.0	1.2	21.0	8.6	14.8	9.9	6.2	4.9	6.2	9.9	8.6	3.7	4.9	0.0
フレーム形状区分	スタッグード型	2021年9月	100.0	0.0	5.3	15.8	0.0	21.1	0.0	5.3	0.0	0.0	10.5	26.3	5.3	10.5	0.0
	ダブルループ型	2021年9月	100.0	0.0	0.0	22.6	11.3	12.9	12.9	6.5	6.5	8.1	9.7	3.2	3.2	3.2	0.0
変速機有無区分	変速機なし	2021年9月	100.0	0.0	2.1	33.3	8.3	14.6	10.4	6.3	8.3	4.2	8.3	4.2	0.0	0.0	0.0
	変速機あり	2021年9月	100.0	0.0	0.0	3.0	9.1	15.2	9.1	6.1	0.0	9.1	12.1	15.2	9.1	12.1	0.0
ハブダイナモ有無区分	ハブダイナモなし	2021年9月	100.0	0.0	4.2	70.8	8.3	12.5	0.0	0.0	0.0	0.0	4.2	0.0	0.0	0.0	0.0
	ハブダイナモあり	2021年9月	100.0	0.0	0.0	0.0	8.8	15.8	14.0	8.8	7.0	8.8	12.3	12.3	5.3	7.0	0.0
詳細区分	スタッグード型・変速機なし・ハブダイナモなし	2021年9月	100.0	0.0	25.0	75.0	0.0	0.0	0.0	0.0	0.0	0.0	0.0	0.0	0.0	0.0	0.0
	スタッグード型・変速機なし・ハブダイナモあり	2021年9月	100.0	0.0	0.0	0.0	0.0	100.0	0.0	0.0	0.0	0.0	0.0	0.0	0.0	0.0	0.0
	スタッグード型・変速機あり・ハブダイナモなし	2021年9月	100.0	0.0	0.0	0.0	0.0	0.0	0.0	0.0	0.0	0.0	0.0	0.0	0.0	0.0	0.0
	スタッグード型・変速機あり・ハブダイナモあり	2021年9月	100.0	0.0	0.0	0.0	0.0	8.3	0.0	8.3	0.0	0.0	16.7	41.7	8.3	16.7	0.0
	ダブルループ型・変速機なし・ハブダイナモなし	2021年9月	100.0	0.0	0.0	92.9	0.0	0.0	0.0	0.0	0.0	0.0	7.1	0.0	0.0	0.0	0.0
	ダブルループ型・変速機なし・ハブダイナモあり	2021年9月	100.0	0.0	0.0	0.0	14.3	17.9	17.9	10.7	14.3	7.1	10.7	7.1	0.0	0.0	0.0
	ダブルループ型・変速機あり・ハブダイナモなし	2021年9月	100.0	0.0	0.0	20.0	40.0	40.0	0.0	0.0	0.0	0.0	0.0	0.0	0.0	0.0	0.0
	ダブルループ型・変速機あり・ハブダイナモあり	2021年9月	100.0	0.0	0.0	0.0	6.7	6.7	20.0	6.7	0.0	20.0	13.3	0.0	13.3	13.3	0.0
幼児・子供車		2021年9月	100.0	0.0	0.0	0.0	18.2	9.1	36.4	9.1	27.3	0.0	0.0	0.0	0.0	0.0	0.0
幼児車		2021年9月	100.0	0.0	0.0	0.0	33.3	0.0	66.7	0.0	0.0	0.0	0.0	0.0	0.0	0.0	0.0
子供車		2021年9月	100.0	0.0	0.0	0.0	12.5	12.5	25.0	12.5	37.5	0.0	0.0	0.0	0.0	0.0	0.0
小径車 (折りたたみ車含む)		2021年9月	100.0	0.0	0.0	10.0	0.0	10.0	20.0	20.0	0.0	0.0	10.0	20.0	10.0	0.0	0.0
幼児同乗用自転車		2021年9月	100.0	0.0	0.0	0.0	0.0	0.0	0.0	0.0	0.0	0.0	0.0	0.0	0.0	100.0	0.0

		合計	30,000円以下	30,001~50,000円	50,001~80,000円	80,001~100,000円	100,001~150,000円	150,001~200,000円	200,001~300,000円	300,001円以上	
スポーツ車		2021年9月	100.0	30.3	18.2	15.2	9.1	18.2	3.0	6.1	0.0
クロスバイク		2021年9月	100.0	37.0	18.5	18.5	11.1	14.8	0.0	0.0	0.0
ロードバイク		2021年9月	100.0	0.0	0.0	0.0	0.0	50.0	0.0	50.0	0.0
マウンテンバイク		2021年9月	100.0	0.0	50.0	0.0	0.0	0.0	50.0	0.0	0.0

		合計	50,000円以下	50,001~70,000円	70,001~100,000円	100,001~120,000円	120,001~150,000円	150,001円以上	
電動アシスト車		2021年9月	100.0	0.0	0.0	19.2	46.2	23.1	11.5

# 2021年9月・車種別・価格帯別販売台数構成比 (ブロック別) 【近畿】

## ②⑥ 車種別・価格帯別販売台数構成比 (ブロック別) 【近畿】

[単位: %]

		合計	10,000円以下	10,001～13,000円	13,001～17,000円	17,001～20,000円	20,001～23,000円	23,001～27,000円	27,001～30,000円	30,001～33,000円	33,001～37,000円	37,001～40,000円	40,001～50,000円	50,001～70,000円	70,001～100,000円	100,001円以上
一般車	2021年9月	100.0	0.0	4.4	25.6	12.2	14.4	16.7	17.8	2.2	1.1	1.1	4.4	0.0	0.0	0.0
フレーム形状区分	スタッグード型	2021年9月	100.0	0.0	0.0	27.3	0.0	18.2	18.2	0.0	0.0	9.1	9.1	0.0	0.0	0.0
	ダブルループ型	2021年9月	100.0	0.0	5.1	25.3	13.9	13.9	16.5	17.7	2.5	1.3	0.0	3.8	0.0	0.0
変速機有無区分	変速機なし	2021年9月	100.0	0.0	5.6	31.9	13.9	15.3	9.7	18.1	2.8	1.4	0.0	1.4	0.0	0.0
	変速機あり	2021年9月	100.0	0.0	0.0	0.0	5.6	11.1	44.4	16.7	0.0	0.0	5.6	16.7	0.0	0.0
ハブダイナモ有無区分	ハブダイナモなし	2021年9月	100.0	0.0	11.8	67.6	8.8	5.9	0.0	2.9	0.0	0.0	0.0	2.9	0.0	0.0
	ハブダイナモあり	2021年9月	100.0	0.0	0.0	0.0	14.3	19.6	26.8	26.8	3.6	1.8	1.8	5.4	0.0	0.0
詳細区分	スタッグード型・変速機なし・ハブダイナモなし	2021年9月	100.0	0.0	0.0	100.0	0.0	0.0	0.0	0.0	0.0	0.0	0.0	0.0	0.0	0.0
	スタッグード型・変速機なし・ハブダイナモあり	2021年9月	-	-	-	-	-	-	-	-	-	-	-	-	-	-
	スタッグード型・変速機あり・ハブダイナモなし	2021年9月	100.0	0.0	0.0	0.0	0.0	50.0	0.0	0.0	0.0	0.0	0.0	50.0	0.0	0.0
	スタッグード型・変速機あり・ハブダイナモあり	2021年9月	100.0	0.0	0.0	0.0	0.0	16.7	33.3	33.3	0.0	0.0	16.7	0.0	0.0	0.0
	ダブルループ型・変速機なし・ハブダイナモなし	2021年9月	100.0	0.0	13.8	69.0	10.3	3.4	0.0	3.4	0.0	0.0	0.0	0.0	0.0	0.0
	ダブルループ型・変速機なし・ハブダイナモあり	2021年9月	100.0	0.0	0.0	0.0	17.5	25.0	17.5	30.0	5.0	2.5	0.0	2.5	0.0	0.0
	ダブルループ型・変速機あり・ハブダイナモなし	2021年9月	-	-	-	-	-	-	-	-	-	-	-	-	-	-
	ダブルループ型・変速機あり・ハブダイナモあり	2021年9月	100.0	0.0	0.0	0.0	10.0	0.0	60.0	10.0	0.0	0.0	0.0	20.0	0.0	0.0
幼児・子供車	2021年9月	100.0	0.0	0.0	0.0	0.0	11.1	0.0	22.2	0.0	11.1	0.0	55.6	0.0	0.0	
幼児車	2021年9月	-	-	-	-	-	-	-	-	-	-	-	-	-	-	
子供車	2021年9月	100.0	0.0	0.0	0.0	0.0	11.1	0.0	22.2	0.0	11.1	0.0	55.6	0.0	0.0	
小径車 (折りたたみ車含む)	2021年9月	100.0	0.0	0.0	0.0	0.0	2.1	4.2	6.3	2.1	0.0	4.2	16.7	25.0	22.9	
幼児同乗用自転車	2021年9月	100.0	0.0	0.0	0.0	0.0	0.0	0.0	0.0	0.0	0.0	0.0	0.0	0.0	100.0	

		合計	30,000円以下	30,001～50,000円	50,001～80,000円	80,001～100,000円	100,001～150,000円	150,001～200,000円	200,001～300,000円	300,001円以上
スポーツ車	2021年9月	100.0	4.0	28.0	60.0	4.0	4.0	0.0	0.0	0.0
クロスバイク	2021年9月	100.0	5.3	26.3	63.2	5.3	0.0	0.0	0.0	0.0
	ロードバイク	2021年9月	100.0	0.0	0.0	100.0	0.0	0.0	0.0	0.0
	マウンテンバイク	2021年9月	100.0	0.0	40.0	40.0	0.0	20.0	0.0	0.0

		合計	50,000円以下	50,001～70,000円	70,001～100,000円	100,001～120,000円	120,001～150,000円	150,001円以上
電動アシスト車	2021年9月	100.0	0.0	0.0	22.4	44.9	20.4	12.2

# 2021年9月・車種別・価格帯別販売台数構成比 (ブロック別)【中国・四国・九州】

## ② 車種別・価格帯別販売台数構成比 (ブロック別)【中国・四国・九州】

[単位: %]

		合計	10,000円以下	10,001～13,000円	13,001～17,000円	17,001～20,000円	20,001～23,000円	23,001～27,000円	27,001～30,000円	30,001～33,000円	33,001～37,000円	37,001～40,000円	40,001～50,000円	50,001～70,000円	70,001～100,000円	100,001円以上	
一般車	2021年9月	100.0	1.7	6.8	18.8	14.5	15.4	12.0	7.7	4.3	8.5	5.1	4.3	0.9	0.0	0.0	
フレーム形状区分	スタッグード型	2021年9月	100.0	5.3	5.3	0.0	0.0	15.8	10.5	15.8	5.3	10.5	15.8	15.8	0.0	0.0	0.0
	ダブルループ型	2021年9月	100.0	1.0	7.1	22.4	17.3	15.3	12.2	6.1	4.1	8.2	3.1	2.0	1.0	0.0	0.0
変速機有無区分	変速機なし	2021年9月	100.0	2.5	7.5	27.5	21.3	17.5	7.5	5.0	3.8	3.8	2.5	1.3	0.0	0.0	0.0
	変速機あり	2021年9月	100.0	0.0	5.4	0.0	0.0	10.8	21.6	13.5	5.4	18.9	10.8	10.8	2.7	0.0	0.0
ハブダイナモ有無区分	ハブダイナモなし	2021年9月	100.0	2.0	10.0	42.0	26.0	12.0	0.0	6.0	0.0	0.0	2.0	0.0	0.0	0.0	0.0
	ハブダイナモあり	2021年9月	100.0	1.5	4.5	1.5	6.0	17.9	20.9	9.0	7.5	14.9	7.5	7.5	1.5	0.0	0.0
詳細区分	スタッグード型・変速機なし・ハブダイナモなし	2021年9月	100.0	50.0	0.0	0.0	0.0	0.0	50.0	0.0	0.0	0.0	0.0	0.0	0.0	0.0	0.0
	スタッグード型・変速機なし・ハブダイナモあり	2021年9月	100.0	0.0	0.0	0.0	0.0	0.0	0.0	100.0	0.0	0.0	0.0	0.0	0.0	0.0	0.0
	スタッグード型・変速機あり・ハブダイナモなし	2021年9月	100.0	0.0	0.0	0.0	0.0	66.7	0.0	33.3	0.0	0.0	0.0	0.0	0.0	0.0	0.0
	スタッグード型・変速機あり・ハブダイナモあり	2021年9月	100.0	0.0	7.7	0.0	0.0	7.7	15.4	7.7	0.0	15.4	23.1	23.1	0.0	0.0	0.0
	ダブルループ型・変速機なし・ハブダイナモなし	2021年9月	100.0	0.0	11.4	47.7	29.5	6.8	0.0	2.3	0.0	0.0	2.3	0.0	0.0	0.0	0.0
	ダブルループ型・変速機なし・ハブダイナモあり	2021年9月	100.0	3.0	3.0	3.0	12.1	33.3	18.2	6.1	6.1	9.1	3.0	3.0	0.0	0.0	0.0
	ダブルループ型・変速機あり・ハブダイナモなし	2021年9月	100.0	0.0	0.0	0.0	0.0	100.0	0.0	0.0	0.0	0.0	0.0	0.0	0.0	0.0	0.0
	ダブルループ型・変速機あり・ハブダイナモあり	2021年9月	100.0	0.0	5.0	0.0	0.0	0.0	30.0	15.0	10.0	25.0	5.0	5.0	5.0	0.0	0.0
幼児・子供車	2021年9月	100.0	0.0	0.0	0.0	11.1	11.1	0.0	11.1	22.2	22.2	11.1	11.1	0.0	0.0	0.0	
幼児車	2021年9月	100.0	0.0	0.0	0.0	50.0	0.0	0.0	50.0	0.0	0.0	0.0	0.0	0.0	0.0	0.0	
子供車	2021年9月	100.0	0.0	0.0	0.0	0.0	14.3	0.0	0.0	28.6	28.6	14.3	14.3	0.0	0.0	0.0	
小径車 (折りたたみ車含む)	2021年9月	100.0	0.0	6.7	0.0	33.3	0.0	0.0	0.0	0.0	6.7	0.0	40.0	13.3	0.0	0.0	
幼児同乗用自転車	2021年9月	-	-	-	-	-	-	-	-	-	-	-	-	-	-	-	

		合計	30,000円以下	30,001～50,000円	50,001～80,000円	80,001～100,000円	100,001～150,000円	150,001～200,000円	200,001～300,000円	300,001円以上
スポーツ車	2021年9月	100.0	36.8	18.4	10.5	0.0	5.3	10.5	10.5	7.9
クロスバイク	2021年9月	100.0	57.1	23.8	19.0	0.0	0.0	0.0	0.0	0.0
ロードバイク	2021年9月	100.0	6.7	6.7	0.0	0.0	13.3	26.7	26.7	20.0
マウンテンバイク	2021年9月	100.0	50.0	50.0	0.0	0.0	0.0	0.0	0.0	0.0

		合計	50,000円以下	50,001～70,000円	70,001～100,000円	100,001～120,000円	120,001～150,000円	150,001円以上
電動アシスト車	2021年9月	100.0	0.0	0.0	36.0	48.0	8.0	8.0



# 2021年9月・車種別・価格帯別販売台数構成比 (店舗規模別)【小規模】

## ㊸ 車種別・価格帯別販売台数構成比 (店舗規模別)【小規模】

[単位：%]

		合計	10,000円以下	10,001～13,000円	13,001～17,000円	17,001～20,000円	20,001～23,000円	23,001～27,000円	27,001～30,000円	30,001～33,000円	33,001～37,000円	37,001～40,000円	40,001～50,000円	50,001～70,000円	70,001～100,000円	100,001円以上
一般車		2021年9月	100.0	0.0	3.6	10.7	7.1	14.3	17.9	14.3	21.4	0.0	3.6	7.1	0.0	0.0
フレーム形状区分	スタッグード型	2021年9月	100.0	0.0	0.0	20.0	0.0	20.0	0.0	40.0	0.0	0.0	0.0	20.0	0.0	0.0
	ダブルループ型	2021年9月	100.0	0.0	4.3	8.7	8.7	13.0	21.7	8.7	26.1	0.0	4.3	4.3	0.0	0.0
変速機有無区分	変速機なし	2021年9月	100.0	0.0	5.9	17.6	11.8	5.9	23.5	0.0	29.4	0.0	0.0	5.9	0.0	0.0
	変速機あり	2021年9月	100.0	0.0	0.0	0.0	0.0	27.3	9.1	36.4	9.1	0.0	9.1	9.1	0.0	0.0
ハブダイナモ有無区分	ハブダイナモなし	2021年9月	100.0	0.0	0.0	30.0	10.0	30.0	0.0	0.0	30.0	0.0	0.0	0.0	0.0	0.0
	ハブダイナモあり	2021年9月	100.0	0.0	5.6	0.0	5.6	5.6	27.8	22.2	16.7	0.0	5.6	11.1	0.0	0.0
詳細区分	スタッグード型・変速機なし・ハブダイナモなし	2021年9月	100.0	0.0	0.0	100.0	0.0	0.0	0.0	0.0	0.0	0.0	0.0	0.0	0.0	0.0
	スタッグード型・変速機なし・ハブダイナモあり	2021年9月	100.0	0.0	0.0	0.0	0.0	0.0	0.0	0.0	0.0	0.0	0.0	100.0	0.0	0.0
	スタッグード型・変速機あり・ハブダイナモなし	2021年9月	-	-	-	-	-	-	-	-	-	-	-	-	-	-
	スタッグード型・変速機あり・ハブダイナモあり	2021年9月	100.0	0.0	0.0	0.0	0.0	33.3	0.0	66.7	0.0	0.0	0.0	0.0	0.0	0.0
	ダブルループ型・変速機なし・ハブダイナモなし	2021年9月	100.0	0.0	0.0	28.6	14.3	14.3	0.0	0.0	42.9	0.0	0.0	0.0	0.0	0.0
	ダブルループ型・変速機なし・ハブダイナモあり	2021年9月	100.0	0.0	12.5	0.0	12.5	0.0	50.0	0.0	25.0	0.0	0.0	0.0	0.0	0.0
	ダブルループ型・変速機あり・ハブダイナモなし	2021年9月	100.0	0.0	0.0	0.0	0.0	100.0	0.0	0.0	0.0	0.0	0.0	0.0	0.0	0.0
ダブルループ型・変速機あり・ハブダイナモあり	2021年9月	100.0	0.0	0.0	0.0	0.0	0.0	16.7	33.3	16.7	0.0	16.7	16.7	0.0	0.0	
幼児・子供車		2021年9月	100.0	0.0	0.0	0.0	0.0	0.0	0.0	100.0	0.0	0.0	0.0	0.0	0.0	0.0
幼児車		2021年9月	-	-	-	-	-	-	-	-	-	-	-	-	-	-
子供車		2021年9月	100.0	0.0	0.0	0.0	0.0	0.0	0.0	100.0	0.0	0.0	0.0	0.0	0.0	0.0
小径車 (折りたたみ車含む)		2021年9月	100.0	0.0	0.0	0.0	0.0	0.0	0.0	0.0	0.0	0.0	25.0	25.0	0.0	50.0
幼児同乗用自転車		2021年9月	-	-	-	-	-	-	-	-	-	-	-	-	-	-

		合計	30,000円以下	30,001～50,000円	50,001～80,000円	80,001～100,000円	100,001～150,000円	150,001～200,000円	200,001～300,000円	300,001円以上
スポーツ車		2021年9月	100.0	0.0	7.1	50.0	7.1	7.1	21.4	0.0
クロスバイク		2021年9月	100.0	0.0	0.0	83.3	16.7	0.0	0.0	0.0
ロードバイク		2021年9月	100.0	0.0	16.7	0.0	0.0	16.7	50.0	0.0
マウンテンバイク		2021年9月	100.0	0.0	0.0	100.0	0.0	0.0	0.0	0.0

		合計	50,000円以下	50,001～70,000円	70,001～100,000円	100,001～120,000円	120,001～150,000円	150,001円以上	
電動アシスト車		2021年9月	100.0	0.0	0.0	19.0	28.6	38.1	14.3

# 2021年9月・車種別・価格帯別販売台数構成比 (店舗規模別)【中規模】

## ㊸ 車種別・価格帯別販売台数構成比 (店舗規模別)【中規模】

[単位: %]

		合計	10,000円以下	10,001~13,000円	13,001~17,000円	17,001~20,000円	20,001~23,000円	23,001~27,000円	27,001~30,000円	30,001~33,000円	33,001~37,000円	37,001~40,000円	40,001~50,000円	50,001~70,000円	70,001~100,000円	100,001円以上
一般車	2021年9月	100.0	1.4	3.4	12.8	18.2	13.5	23.6	12.2	3.4	3.4	3.4	4.7	0.0	0.0	0.0
フレーム形状区分	スタッグード型	2021年9月	100.0	4.8	9.5	14.3	0.0	14.3	33.3	4.8	4.8	0.0	14.3	0.0	0.0	0.0
	ダブルループ型	2021年9月	100.0	0.8	2.4	12.6	21.3	13.4	22.0	13.4	3.1	3.9	1.6	5.5	0.0	0.0
変速機有無区分	変速機なし	2021年9月	100.0	1.9	2.8	17.9	22.6	14.2	17.0	13.2	3.8	1.9	1.9	2.8	0.0	0.0
	変速機あり	2021年9月	100.0	0.0	4.8	0.0	7.1	11.9	40.5	9.5	2.4	7.1	7.1	9.5	0.0	0.0
ハブダイナモ有無区分	ハブダイナモなし	2021年9月	100.0	2.2	6.5	41.3	37.0	6.5	0.0	2.2	0.0	0.0	4.3	0.0	0.0	0.0
	ハブダイナモあり	2021年9月	100.0	1.0	2.0	0.0	9.8	16.7	34.3	16.7	4.9	4.9	2.9	6.9	0.0	0.0
詳細区分	スタッグード型・変速機なし・ハブダイナモなし	2021年9月	100.0	20.0	20.0	60.0	0.0	0.0	0.0	0.0	0.0	0.0	0.0	0.0	0.0	0.0
	スタッグード型・変速機なし・ハブダイナモあり	2021年9月	100.0	0.0	0.0	0.0	0.0	0.0	0.0	100.0	0.0	0.0	0.0	0.0	0.0	0.0
	スタッグード型・変速機あり・ハブダイナモなし	2021年9月	100.0	0.0	0.0	0.0	0.0	100.0	0.0	0.0	0.0	0.0	0.0	0.0	0.0	0.0
	スタッグード型・変速機あり・ハブダイナモあり	2021年9月	100.0	0.0	7.1	0.0	0.0	14.3	50.0	7.1	0.0	0.0	21.4	0.0	0.0	0.0
	ダブルループ型・変速機なし・ハブダイナモなし	2021年9月	100.0	0.0	5.6	44.4	41.7	0.0	0.0	2.8	0.0	0.0	5.6	0.0	0.0	0.0
	ダブルループ型・変速機なし・ハブダイナモあり	2021年9月	100.0	1.6	0.0	0.0	14.1	23.4	28.1	20.3	4.7	3.1	0.0	4.7	0.0	0.0
	ダブルループ型・変速機あり・ハブダイナモなし	2021年9月	100.0	0.0	0.0	0.0	50.0	50.0	0.0	0.0	0.0	0.0	0.0	0.0	0.0	0.0
	ダブルループ型・変速機あり・ハブダイナモあり	2021年9月	100.0	0.0	4.3	0.0	4.3	0.0	43.5	13.0	4.3	13.0	0.0	17.4	0.0	0.0
幼児・子供車	2021年9月	100.0	0.0	0.0	0.0	0.0	0.0	11.8	41.2	41.2	5.9	0.0	0.0	0.0	0.0	0.0
幼児車	2021年9月	100.0	0.0	0.0	0.0	0.0	0.0	0.0	100.0	0.0	0.0	0.0	0.0	0.0	0.0	0.0
子供車	2021年9月	100.0	0.0	0.0	0.0	0.0	0.0	18.2	9.1	63.6	9.1	0.0	0.0	0.0	0.0	0.0
小径車 (折りたたみ車含む)	2021年9月	100.0	0.0	4.8	0.0	9.5	4.8	14.3	14.3	0.0	4.8	4.8	33.3	9.5	0.0	0.0
幼児同乗用自転車	2021年9月	100.0	0.0	0.0	0.0	0.0	0.0	0.0	0.0	0.0	0.0	0.0	0.0	0.0	0.0	100.0

		合計	30,000円以下	30,001~50,000円	50,001~80,000円	80,001~100,000円	100,001~150,000円	150,001~200,000円	200,001~300,000円	300,001円以上
スポーツ車	2021年9月	100.0	12.7	10.0	57.3	4.5	9.1	5.5	0.0	0.9
クロスバイク	2021年9月	100.0	20.3	10.2	67.8	0.0	1.7	0.0	0.0	0.0
ロードバイク	2021年9月	100.0	4.0	8.0	8.0	20.0	32.0	24.0	0.0	4.0
マウンテンバイク	2021年9月	100.0	3.8	11.5	80.8	0.0	3.8	0.0	0.0	0.0

		合計	50,000円以下	50,001~70,000円	70,001~100,000円	100,001~120,000円	120,001~150,000円	150,001円以上
電動アシスト車	2021年9月	100.0	0.0	0.0	20.6	58.7	14.3	6.3

# 2021年9月・車種別・価格帯別販売台数構成比 (店舗規模別)【大規模】

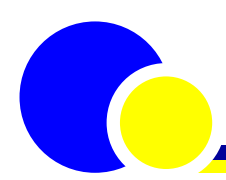
## ③ 車種別・価格帯別販売台数構成比 (店舗規模別)【大規模】

[単位: %]

		合計	10,000円以下	10,001～13,000円	13,001～17,000円	17,001～20,000円	20,001～23,000円	23,001～27,000円	27,001～30,000円	30,001～33,000円	33,001～37,000円	37,001～40,000円	40,001～50,000円	50,001～70,000円	70,001～100,000円	100,001円以上	
一般車	2021年9月	100.0	0.0	4.8	17.0	8.0	16.1	14.7	12.2	3.9	3.9	10.1	6.0	2.3	0.9	0.0	
フレーム形状区分	スタッグード型	2021年9月	100.0	0.0	0.0	5.1	0.0	16.2	7.1	16.2	0.0	3.0	33.3	10.1	7.1	2.0	0.0
	ダブルループ型	2021年9月	100.0	0.0	6.3	20.5	10.4	16.1	17.0	11.0	5.1	4.2	3.3	4.8	0.9	0.6	0.0
変速機有無区分	変速機なし	2021年9月	100.0	0.0	8.9	30.9	14.4	21.2	9.7	3.8	5.1	2.1	1.7	2.1	0.0	0.0	0.0
	変速機あり	2021年9月	100.0	0.0	0.0	0.5	0.5	10.1	20.6	22.1	2.5	6.0	20.1	10.6	5.0	2.0	0.0
ハブダイナモ有無区分	ハブダイナモなし	2021年9月	100.0	0.0	17.2	59.8	13.1	5.7	0.0	2.5	0.0	0.8	0.0	0.8	0.0	0.0	0.0
	ハブダイナモあり	2021年9月	100.0	0.0	0.0	0.3	6.1	20.1	20.4	16.0	5.4	5.1	14.1	8.0	3.2	1.3	0.0
詳細区分	スタッグード型・変速機なし・ハブダイナモなし	2021年9月	100.0	0.0	0.0	71.4	0.0	0.0	0.0	14.3	0.0	14.3	0.0	0.0	0.0	0.0	0.0
	スタッグード型・変速機なし・ハブダイナモあり	2021年9月	100.0	0.0	0.0	0.0	0.0	100.0	0.0	0.0	0.0	0.0	0.0	0.0	0.0	0.0	0.0
	スタッグード型・変速機あり・ハブダイナモなし	2021年9月	100.0	0.0	0.0	0.0	0.0	60.0	0.0	20.0	0.0	0.0	0.0	20.0	0.0	0.0	0.0
	スタッグード型・変速機あり・ハブダイナモあり	2021年9月	100.0	0.0	0.0	0.0	0.0	12.9	8.2	16.5	0.0	2.4	38.8	10.6	8.2	2.4	0.0
	ダブルループ型・変速機なし・ハブダイナモなし	2021年9月	100.0	0.0	19.4	62.0	14.8	2.8	0.0	0.9	0.0	0.0	0.0	0.0	0.0	0.0	0.0
	ダブルループ型・変速機なし・ハブダイナモあり	2021年9月	100.0	0.0	0.0	0.8	15.1	37.8	19.3	5.9	10.1	3.4	3.4	4.2	0.0	0.0	0.0
	ダブルループ型・変速機あり・ハブダイナモなし	2021年9月	100.0	0.0	0.0	50.0	0.0	50.0	0.0	0.0	0.0	0.0	0.0	0.0	0.0	0.0	0.0
	ダブルループ型・変速機あり・ハブダイナモあり	2021年9月	100.0	0.0	0.0	0.0	0.9	4.7	31.8	27.1	4.7	9.3	6.5	10.3	2.8	1.9	0.0
幼児・子供車	2021年9月	100.0	0.0	0.0	0.0	3.4	3.4	24.1	24.1	25.3	9.2	3.4	6.9	0.0	0.0	0.0	
幼児車	2021年9月	100.0	0.0	0.0	0.0	8.7	0.0	56.5	34.8	0.0	0.0	0.0	0.0	0.0	0.0	0.0	
子供車	2021年9月	100.0	0.0	0.0	0.0	1.6	4.7	12.5	20.3	34.4	12.5	4.7	9.4	0.0	0.0	0.0	
小径車 (折りたたみ車含む)	2021年9月	100.0	0.0	0.0	1.0	7.1	13.1	8.1	7.1	2.0	0.0	4.0	24.2	14.1	11.1	8.1	
幼児同乗用自転車	2021年9月	100.0	0.0	0.0	0.0	0.0	0.0	0.0	0.0	0.0	0.0	0.0	0.0	18.2	0.0	81.8	

		合計	30,000円以下	30,001～50,000円	50,001～80,000円	80,001～100,000円	100,001～150,000円	150,001～200,000円	200,001～300,000円	300,001円以上
スポーツ車	2021年9月	100.0	14.6	15.9	41.7	2.6	9.3	7.3	6.0	2.6
クロスバイク	2021年9月	100.0	20.4	21.3	50.0	3.7	3.7	0.0	0.0	0.9
ロードバイク	2021年9月	100.0	0.0	0.0	0.0	0.0	29.0	32.3	29.0	9.7
マウンテンバイク	2021年9月	100.0	0.0	8.3	75.0	0.0	8.3	8.3	0.0	0.0

		合計	50,000円以下	50,001～70,000円	70,001～100,000円	100,001～120,000円	120,001～150,000円	150,001円以上
電動アシスト車	2021年9月	100.0	0.0	0.0	21.2	30.8	24.0	24.0



一般財団法人

**自転車産業振興協会**

Japan Bicycle Promotion Institute