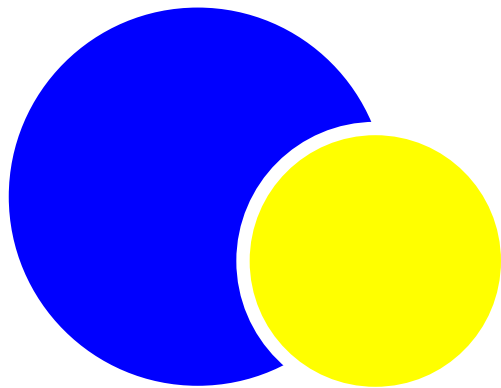
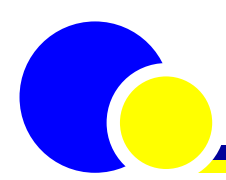


# 自転車国内販売動向調査 2021年12月 月報





<目次>	2021年12月の販売台数の動向(ダイジェスト) .....	3
	2021年12月の新車販売台数の動向(概要) .....	5
	2021年12月・販売台数(詳細) .....	6
	2021年12月の販売台数の動向(概要：ブロック別) .....	7
	2021年12月の販売台数の動向(概要：店舗規模別) .....	8
	2021年12月の新車販売台数の動向(概要：ブロック別×店舗規模別) .....	9
	2021年12月の新車販売台数の動向(詳細：ブロック別×店舗規模別) .....	11
	2021年12月・仕入・在庫状況 .....	14
	2021年12月・売り上げ構成比、修理件数、業況DI .....	15
	2021年12月・販売動向の特徴など .....	16
	2021年12月・お客様の特徴 .....	17
	2021年12月・メーカーへの要望、業界全体への意見 .....	18
	2021年12月・車種別・価格帯別販売台数構成比(全国平均) .....	19
	2021年12月・車種別・価格帯別販売台数構成比(ブロック別) .....	20
	2021年12月・車種別・価格帯別販売台数構成比(店舗規模別) .....	25

#### <調査説明>

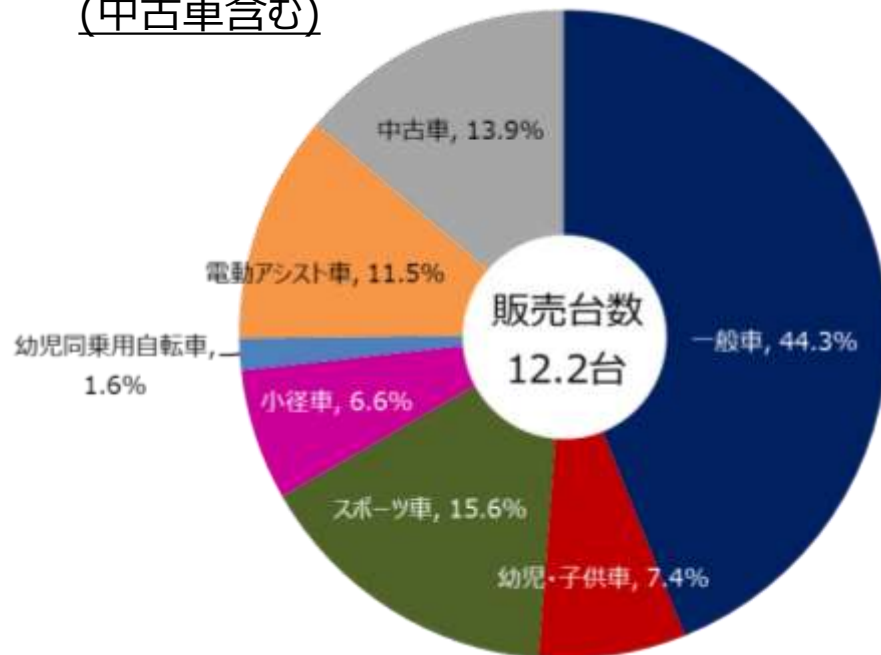
- この月報は、当協会が実施している「自転車国内販売動向調査」の結果をとりまとめたもので、全国の自転車の販売基調となる動向を示したものである。
- 「自転車国内販売動向調査」は全国を5ブロック(北海道・東北、関東、中部・北陸、近畿、中国・四国・九州)に分け、各ブロック毎20店舗、計100店舗を対象にしている。各ブロック内は、年間の自転車販売台数に基づく店舗規模別に分類し、全国で小規模店(年間100台以下)35店舗、中規模店(年間101台～250台)35店舗、大規模店(年間251台以上)30店舗になるように対象店舗を割り当てた。
- 「自転車国内販売動向調査」の対象店舗の設計は、2014年6月調査より従来の調査から大幅に変更になっており、従来の調査結果との単純な比較はできない。
- 小数点以下の集計結果は、四捨五入の関係で数値が一致しない場合がある。
- 北海道・東北ブロック×中規模店及び大規模店、関東ブロック×小規模店、中規模店及び大規模店、中部・北陸×中規模店、近畿×小規模店及び大規模店、中国・四国・九州×中規模店の計9種の店舗の一部が未回収のため、同ブロック同規模店の平均値で補完し、集計している。

# 2021年12月の販売台数の動向 (ダイジェスト)

## ■ 1店舗当たり新車平均販売台数

		販売台数	前年同月比	前月比
全国計		10.5台	- 2.4台 ↓	- 0.3台 ↓
ブ ロ ッ ク 別	北海道・東北	4.0台	- 0.5台 ↓	- 3.0台 ↓
	関東	22.2台	- 3.7台 ↓	+ 3.9台 ↑
	中部・北陸	7.9台	- 0.4台 ↓	+ 0.7台 ↑
	近畿	10.3台	- 4.2台 ↓	- 2.6台 ↓
	中国・四国・九州	8.3台	- 2.9台 ↓	- 0.4台 ↓
規 模 別	小規模	1.8台	+ 0.1台 ↑	- 0.9台 ↓
	中規模	7.3台	- 0.8台 ↓	- 0.8台 ↓
	大規模	24.4台	- 7.0台 ↓	+ 1.1台 ↑

## ■ 車種別 1店舗当たり平均販売台数構成比 (中古車含む)

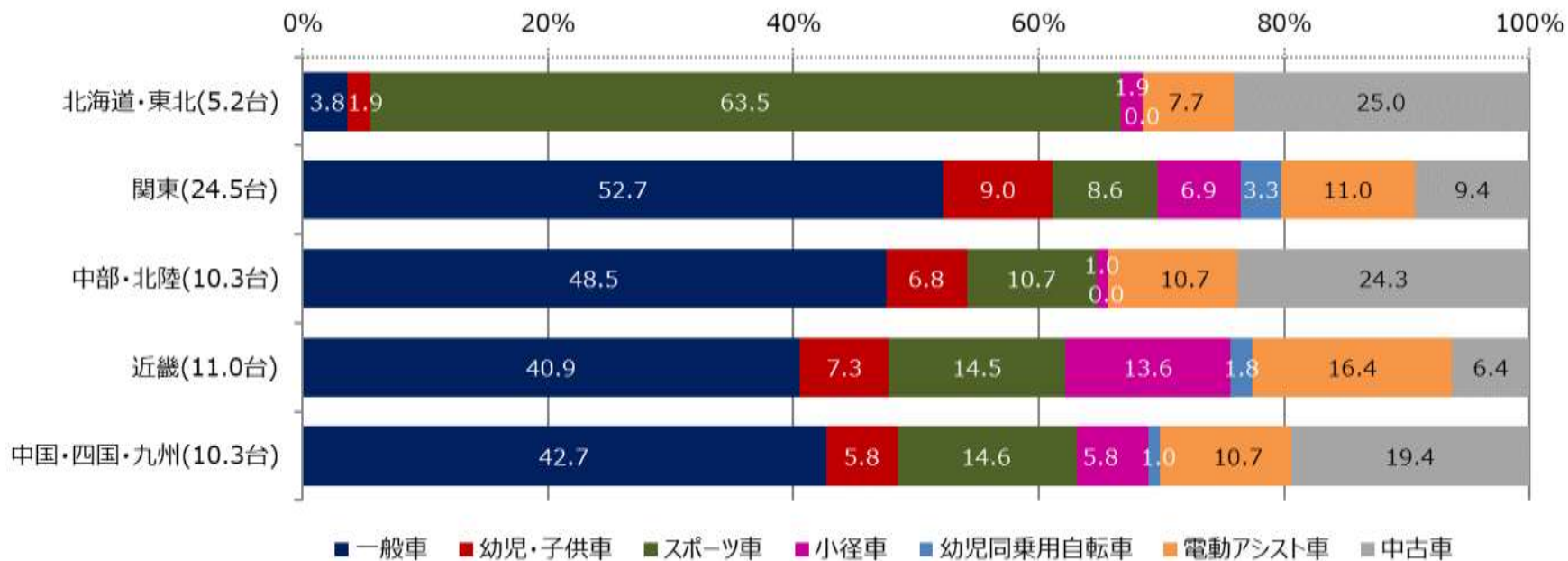


## ■ 車種別 1店舗当たり新車平均販売台数・上位3位

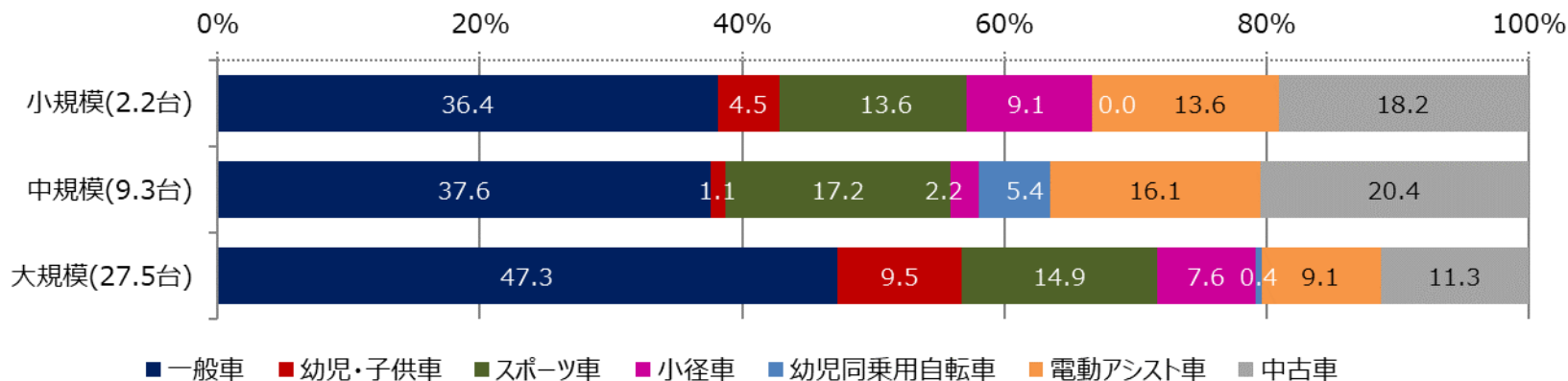
		販売台数 (对新車販売台数比)	前年同月比	前月比
1位	一般車 (ダブルループ型_変速機なし_ハブダイナモあり)	1.7台 (16.2%)	- 0.2台 ↓	+ 0.1台 ↑
2位	一般車 (ダブルループ型_変速機あり_ハブダイナモあり)	1.4台 (13.3%)	± 0.0台	+ 0.2台 ↑
3位	電動アシスト車	1.4台 (13.3%)	- 0.9台 ↓	- 0.4台 ↓

# 2021年12月の販売台数の動向 (ダイジェスト)

## ■ブロック別車種別 1店舗当たり平均販売台数構成比



## ■店舗規模別車種別 1店舗当たり平均販売台数構成比



# 2021年12月の新車販売台数の動向 (概要)

## ■ 1店舗当たり新車平均販売台数

10.5台(前年同月比-2.4台)

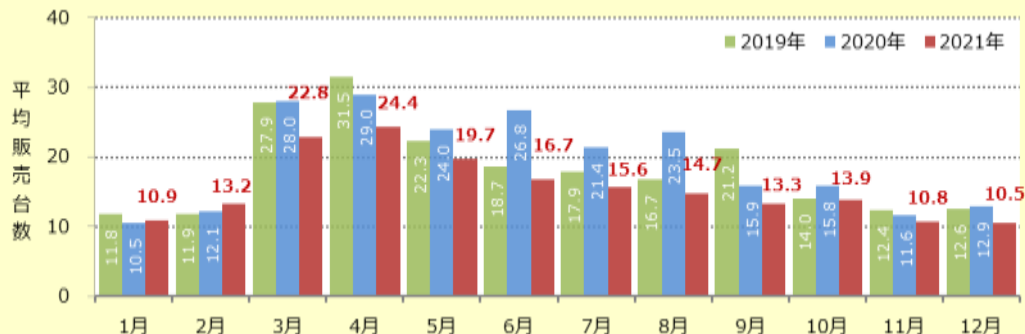
## ■ 1店舗当たり車種別新車販売台数

(上位3位)

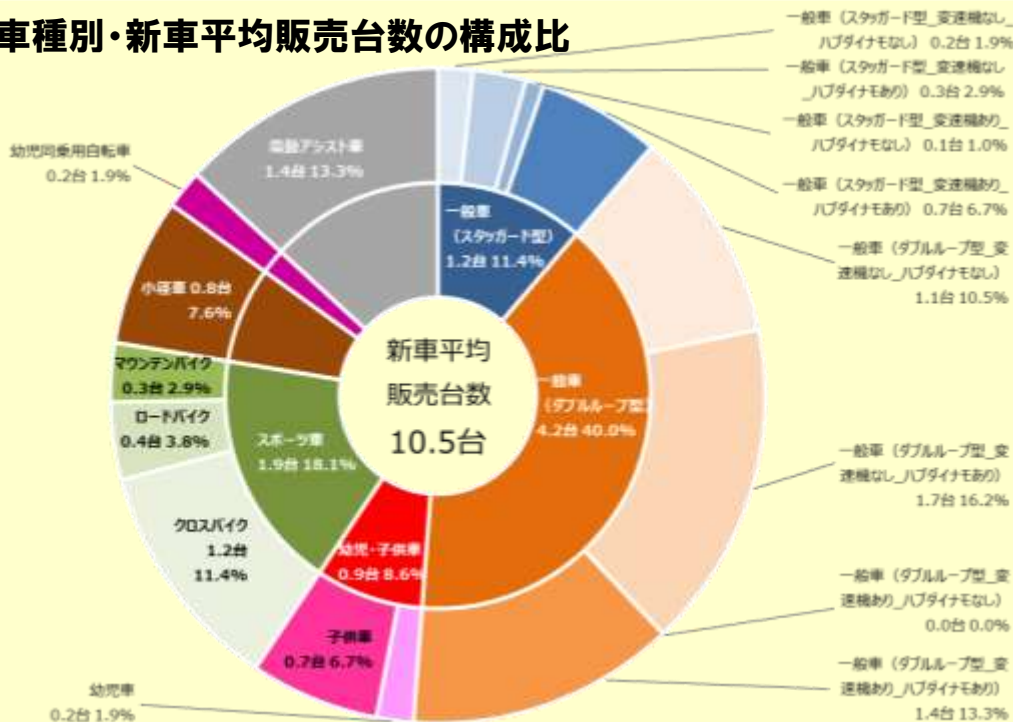
- 1位：一般車（ダブルループ型・変速機なし・ハブダイナモあり） 1.7台(16.2%)
- 2位：一般車（ダブルループ型・変速機なし・ハブダイナモあり） 1.4台(13.3%)  
：電動アシスト車 1.4台(13.3%)

- 12月の新車平均販売台数は10.5台。前年同月に比べ2.4台減少、前月比では0.3台減少。
- 1位は一般車（ダブルループ型・変速機なし・ハブダイナモあり）、2位は一般車（ダブルループ型・変速機あり・ハブダイナモあり）、及び電動アシスト車。上位3位の3車種で4割以上を占めている。
- 一般車は、スタグガード型(1.2台・11.4%)、ダブルループ型(4.2台・40.0%)であり、一般車で約5割を占めている。
- スポーツ車は1.9台・18.1%で、内訳はクロスバイクが多くを占める。
- 幼児・子供車は0.9台・8.6%、小径車は0.8台・7.6%である。

## ① 新車平均販売台数の推移



## ② 車種別・新車平均販売台数の構成比



# 2021年12月・販売台数 (詳細)

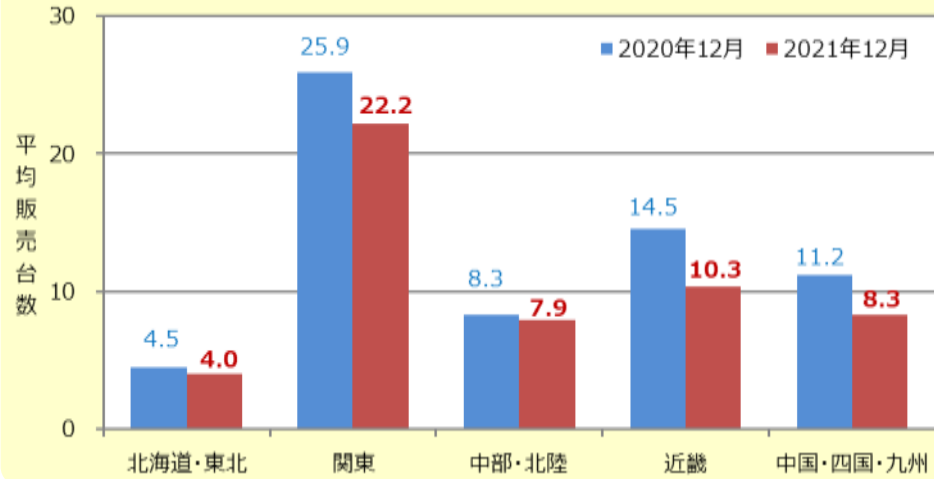
## ③ 1店舗当たりの車種別平均販売台数及び構成比

		2021年12月		2020年12月		増減率		
		台数 (台)	構成比	台数 (台)	構成比	前年同月比		
新車	計	10.5	86.1%	12.9	86.6%	-18.6%		
車種別	一般車	5.4	44.3%	6.0	40.3%	-10.0%		
	フレーム形状区分							
		スタガード型	1.2	9.8%	1.3	8.7%	-7.7%	
		ダブルループ型	4.2	34.4%	4.7	31.5%	-10.6%	
	変速機有無区分							
		変速機なし	3.2	26.2%	3.5	23.5%	-8.6%	
		変速機あり	2.2	18.0%	2.5	16.8%	-12.0%	
	ハブダイナモ有無区分							
		ハブダイナモなし	1.4	11.5%	1.6	10.7%	-12.5%	
		ハブダイナモあり	4.0	32.8%	4.4	29.5%	-9.1%	
	詳細区分		スタガード型・変速機なし・ハブダイナモなし	0.2	1.6%	0.2	1.3%	0.0%
			スタガード型・変速機なし・ハブダイナモあり	0.3	2.5%	0.1	0.7%	200.0%
			スタガード型・変速機あり・ハブダイナモなし	0.1	0.8%	0.0	0.0%	-
			スタガード型・変速機あり・ハブダイナモあり	0.7	5.7%	1.0	6.7%	-30.0%
			ダブルループ型・変速機なし・ハブダイナモなし	1.1	9.0%	1.4	9.4%	-21.4%
			ダブルループ型・変速機なし・ハブダイナモあり	1.7	13.9%	1.9	12.8%	-10.5%
			ダブルループ型・変速機あり・ハブダイナモなし	0.0	0.0%	0.1	0.7%	-100.0%
			ダブルループ型・変速機あり・ハブダイナモあり	1.4	11.5%	1.4	9.4%	0.0%
		幼児・子供車	0.9	7.4%	1.0	6.7%	-10.0%	
		幼児車	0.2	1.6%	0.2	1.3%	0.0%	
	子供車	0.7	5.7%	0.7	4.7%	0.0%		
	スポーツ車	1.9	15.6%	2.5	16.8%	-24.0%		
	クロスバイク	1.2	9.8%	1.3	8.7%	-7.7%		
	ロードバイク	0.4	3.3%	0.8	5.4%	-50.0%		
	マウンテンバイク	0.3	2.5%	0.4	2.7%	-25.0%		
	小径車 (折りたたみ車含む)	0.8	6.6%	0.8	5.4%	0.0%		
	幼児同乗用自転車	0.2	1.6%	0.3	2.0%	-33.3%		
	電動アシスト車	1.4	11.5%	2.3	15.4%	-39.1%		
中古車	計	1.7	13.9%	2.0	13.4%	-15.0%		
総合	計	12.2	100.0%	14.9	100.0%	-18.1%		

# 2021年12月の販売台数の動向 (概要：ブロック別)

- ブロック別の新車平均販売台数は、関東22.2台、近畿10.3台、中国・四国・九州8.3台、中部・北陸7.9台、北海道・東北4.0台である。前年同月に比べ、全てのブロックで減少しており、近畿で4.2台、関東で3.7台、中国・四国・九州2.9台、北海道・東北で0.5台、中部・北陸で0.4台減少。
- 一般車の割合が高いブロックが多く、関東で5割以上、中部・北陸、近畿、中国・四国・九州で4割以上を占め、特にダブルループ型が多い傾向。
- スポーツ車は北海道・東北で6割以上、中部・北陸、近畿及び中国・四国・九州で1割以上を占める。小径車は近畿で1割以上、電動アシスト車は北海道・東北を除く他の4ブロックで1割以上となっている。

④ ブロック別・新車平均販売台数



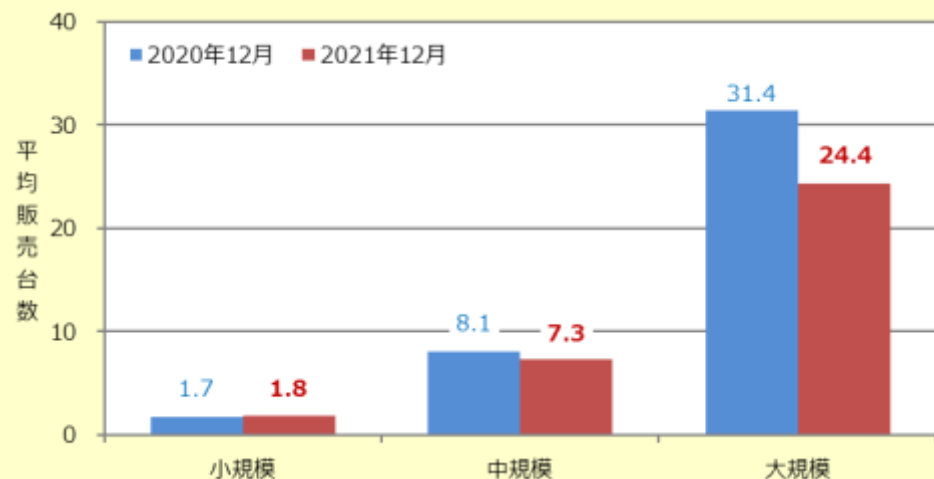
⑤ ブロック別・平均販売台数の構成比

	北海道・東北				関東				中部・北陸				近畿				中国・四国・九州			
	2021年12月		2020年12月		2021年12月		2020年12月		2021年12月		2020年12月		2021年12月		2020年12月		2021年12月		2020年12月	
	台数(台)	構成比(%)	台数(台)	構成比(%)	台数(台)	構成比(%)	台数(台)	構成比(%)	台数(台)	構成比(%)	台数(台)	構成比(%)	台数(台)	構成比(%)	台数(台)	構成比(%)	台数(台)	構成比(%)	台数(台)	構成比(%)
新車 計	4.0	76.9	4.5	73.8	22.2	90.6	25.9	91.5	7.9	76.7	8.3	72.2	10.3	93.6	14.5	94.8	8.3	80.6	11.2	83.0
車種別																				
一般車	0.2	3.8	0.2	3.3	12.9	52.7	15.0	53.0	5.0	48.5	4.6	40.0	4.5	40.9	4.6	30.1	4.4	42.7	5.7	42.2
スタガード型	0.1	1.9	0.0	0.0	2.3	9.4	3.1	11.0	1.6	15.5	1.6	13.9	0.9	8.2	0.8	5.2	1.2	11.7	1.2	8.9
ダブルループ型	0.1	1.9	0.2	3.3	10.6	43.3	12.0	42.4	3.5	34.0	3.1	27.0	3.6	32.7	3.8	24.8	3.3	32.0	4.6	34.1
幼児・子供車	0.1	1.9	0.3	4.9	2.2	9.0	3.1	11.0	0.7	6.8	0.5	4.3	0.8	7.3	0.2	1.3	0.6	5.8	0.8	5.9
幼児車	0.1	1.9	0.3	4.9	0.6	2.4	0.7	2.5	0.1	1.0	0.2	1.7	0.3	2.7	0.0	0.0	0.0	0.0	0.1	0.7
子供車	0.1	1.9	0.0	0.0	1.7	6.9	2.4	8.5	0.6	5.8	0.4	3.5	0.5	4.5	0.2	1.3	0.6	5.8	0.7	5.2
スポーツ車	3.3	63.5	3.9	63.9	2.1	8.6	2.4	8.5	1.1	10.7	1.7	14.8	1.6	14.5	2.2	14.4	1.5	14.6	2.5	18.5
クロスバイク	1.6	30.8	0.7	11.5	1.8	7.3	2.0	7.1	0.7	6.8	1.0	8.7	1.3	11.8	1.6	10.5	0.8	7.8	1.4	10.4
ロードバイク	0.9	17.3	2.2	36.1	0.3	1.2	0.3	1.1	0.3	2.9	0.4	3.5	0.1	0.9	0.3	2.0	0.7	6.8	1.0	7.4
マウンテンバイク	0.9	17.3	1.1	18.0	0.1	0.4	0.1	0.4	0.2	1.9	0.3	2.6	0.3	2.7	0.4	2.6	0.1	1.0	0.2	1.5
小径車 (折りたたみ車含む)	0.1	1.9	0.1	1.6	1.7	6.9	1.7	6.0	0.1	1.0	0.3	2.6	1.5	13.6	0.9	5.9	0.6	5.8	1.2	8.9
幼児同乗用自転車	0.0	0.0	0.0	0.0	0.8	3.3	1.4	4.9	0.0	0.0	0.0	0.0	0.2	1.8	0.1	0.7	0.1	1.0	0.1	0.7
電動アシスト車	0.4	7.7	0.1	1.6	2.7	11.0	2.5	8.8	1.1	10.7	1.3	11.3	1.8	16.4	6.6	43.1	1.1	10.7	1.0	7.4
中古車 計	1.3	25.0	1.6	26.2	2.3	9.4	2.4	8.5	2.5	24.3	3.2	27.8	0.7	6.4	0.8	5.2	2.0	19.4	2.3	17.0
総合 計	5.2	100.0	6.1	100.0	24.5	100.0	28.3	100.0	10.3	100.0	11.5	100.0	11.0	100.0	15.3	100.0	10.3	100.0	13.5	100.0

# 2021年12月の販売台数の動向 (概要：店舗規模別)

- 店舗規模別の新車平均販売台数は、小規模店は1.8台、中規模店は7.3台、大規模店24.4台である。前年同月に比べ、小規模店で0.1台増加。一方、大規模店では7.0台、中規模店では0.8台減少。
- 一般車は大規模店で4割以上、中規模店及び小規模店で3割以上を占めている。一般車の中ではダブルループ型が多い傾向。
- スポーツ車は全ての店舗規模で1割以上、電動アシスト車は小規模店及び中規模店で1割以上を占めている。

⑥ 店舗規模別・新車平均販売台数



⑦ 店舗規模別・平均販売台数の構成比

	小規模 (年間販売台数100台以下)				中規模 (年間販売台数250台以下)				大規模 (年間販売台数251台以上)				
	2021年12月		2020年12月		2021年12月		2020年12月		2021年12月		2020年12月		
	台数 (台)	構成比 (%)	台数 (台)	構成比 (%)	台数 (台)	構成比 (%)	台数 (台)	構成比 (%)	台数 (台)	構成比 (%)	台数 (台)	構成比 (%)	
新車 計	1.8	81.8	1.7	73.9	7.3	78.5	8.1	75.7	24.4	88.7	31.4	91.0	
車種別	一般車	0.8	36.4	0.7	30.4	3.5	37.6	3.6	33.6	13.0	47.3	15.1	43.8
	スタッガード型	0.3	13.6	0.1	4.3	0.6	6.5	0.7	6.5	2.9	10.5	3.5	10.1
	ダブルループ型	0.5	22.7	0.6	26.1	2.9	31.2	2.9	27.1	10.1	36.7	11.6	33.6
	幼児・子供車	0.1	4.5	0.0	0.0	0.1	1.1	0.3	2.8	2.6	9.5	2.8	8.1
	幼児車	0.0	0.0	0.0	0.0	0.0	0.0	0.2	1.9	0.6	2.2	0.5	1.4
	子供車	0.1	4.5	0.0	0.0	0.1	1.1	0.1	0.9	2.0	7.3	2.3	6.7
	スポーツ車	0.3	13.6	0.4	17.4	1.6	17.2	2.1	19.6	4.1	14.9	5.5	15.9
	クロスバイク	0.2	9.1	0.2	8.7	0.8	8.6	0.9	8.4	2.7	9.8	3.1	9.0
	ロードバイク	0.1	4.5	0.1	4.3	0.4	4.3	0.7	6.5	0.9	3.3	1.7	4.9
	マウンテンバイク	0.0	0.0	0.1	4.3	0.4	4.3	0.5	4.7	0.5	1.8	0.7	2.0
	小径車 (折りたたみ車含む)	0.2	9.1	0.1	4.3	0.2	2.2	0.4	3.7	2.1	7.6	2.2	6.4
	幼児同乗用自転車	0.0	0.0	0.1	4.3	0.5	5.4	0.4	3.7	0.1	0.4	0.5	1.4
	電動アシスト車	0.3	13.6	0.5	21.7	1.5	16.1	1.4	13.1	2.5	9.1	5.4	15.7
中古車 計	0.4	18.2	0.6	26.1	1.9	20.4	2.5	23.4	3.1	11.3	3.1	9.0	
総合 計	2.2	100.0	2.3	100.0	9.3	100.0	10.7	100.0	27.5	100.0	34.5	100.0	



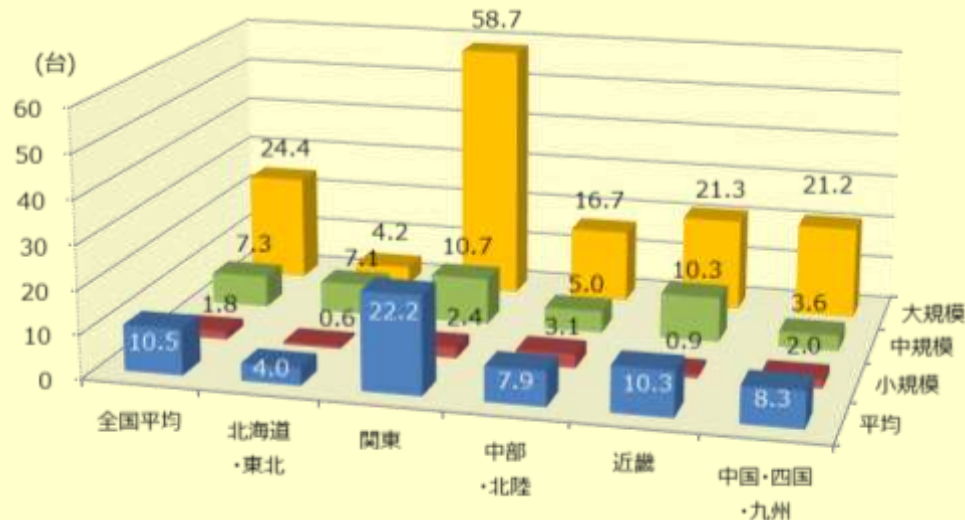
# 2021年12月の新車販売台数の動向 (概要：ブロック別×店舗規模別)

- ブロック別×店舗規模別の新車平均販売台数は、関東×大規模店が58.7台と最も多く、次いで近畿×大規模店が21.3台、中国・四国・九州×大規模店が21.2台と続く。
- 中古車も含むブロック別×店舗規模別の平均販売台数は、関東×大規模店が63.7台と最も多く、次いで中国・四国・九州×大規模店が25.8台、近畿×大規模店が21.7台と続く。

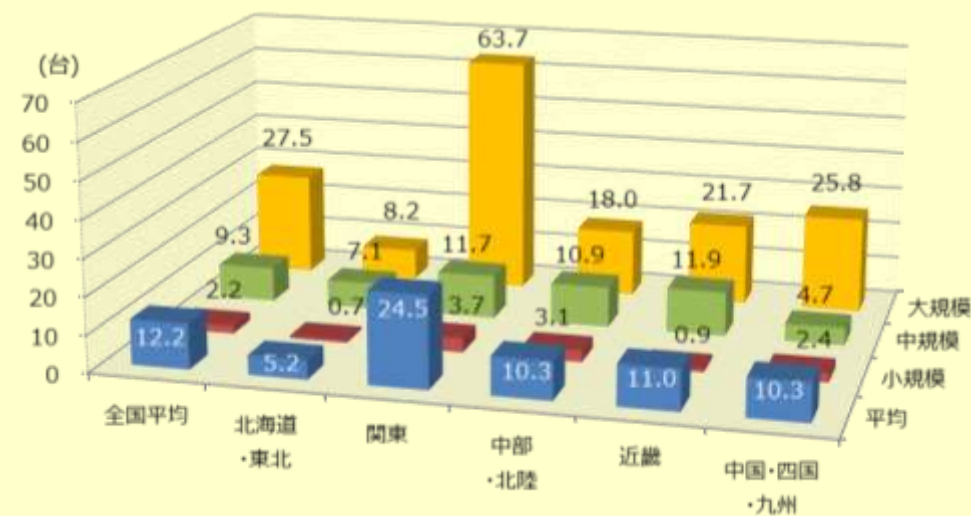
(※以下、10ページ参照)

- 全国平均では上位3位に一般車（ダブルループ型）が2種、電動アシスト車が入っている。また、大規模店では上位3位を一般車（ダブルループ型）3種が占めている。
- 北海道・東北では、平均、中規模店及び大規模店で上位3位をスポーツ車3種が占めている。
- 関東では、大規模店で上位3位を一般車（ダブルループ型）3種が占めている。また、平均、小規模店及び中規模店では、上位3位に電動アシスト車が入っている。
- 中部・北陸では、中規模店で上位3位を一般車（ダブルループ型）3種が占めている。また、平均及び大規模店では上位3位に一般車（ダブルループ型）が2種、電動アシスト車が入っている。
- 近畿では、平均及び大規模店で上位3位に小径車や一般車（ダブルループ型）が入っている。
- 中国・四国・九州では、大規模店で上位3位を一般車（ダブルループ型）3種が占めている。また、平均、小規模店及び中規模店では上位3位に電動アシスト車が入っている。

## ⑧ ブロック別×店舗規模別・新車平均販売台数



## ⑨ ブロック別×店舗規模別・平均販売台数（中古車含む）



# 2021年12月の新車販売台数の動向 (概要：ブロック別×店舗規模別)

## ⑩ ブロック別×店舗規模別・新車平均販売台数(上位3車種)

	平均 (台数)		小規模 (年間販売台数100台以下) (台数)		中規模 (年間販売台数250台以下) (台数)		大規模 (年間販売台数251台以上) (台数)					
	1位	2位	1位	2位	1位	2位	1位	2位				
全国	一般車 (ダブルループ型 変速機なし_ハブダイナモあり)	1.7	電動アシスト車	0.3	一般車 (ダブルループ型 変速機なし_ハブダイナモあり)	1.7	一般車 (ダブルループ型 変速機あり_ハブダイナモあり)	3.7				
	電動アシスト車	1.4	一般車 (スタガード型 変速機あり_ハブダイナモあり)	0.3	電動アシスト車	1.5	一般車 (ダブルループ型 変速機なし_ハブダイナモあり)	3.5				
	一般車 (ダブルループ型 変速機あり_ハブダイナモあり)	1.4	一般車 (ダブルループ型 変速機なし_ハブダイナモなし)	0.3	クロスバイク	0.8	一般車 (ダブルループ型 変速機なし_ハブダイナモなし)	2.8				
北海道・東北	平均 (台数)		小規模 (年間販売台数100台以下) (台数)		中規模 (年間販売台数250台以下) (台数)		大規模 (年間販売台数251台以上) (台数)					
	1位	クロスバイク	1.6	一般車 (スタガード型 変速機なし_ハブダイナモあり)	0.1	1位	クロスバイク	2.7	1位	クロスバイク	2.0	
	2位	ロードバイク	0.9	一般車 (ダブルループ型 変速機なし_ハブダイナモなし)	0.1	ロードバイク	1.7	ロードバイク	0.8			
		マウンテンバイク	0.9	一般車 (ダブルループ型 変速機あり_ハブダイナモなし)	0.1	マウンテンバイク	1.7	マウンテンバイク	0.8			
小径車	0.1											
関東	平均 (台数)		小規模 (年間販売台数100台以下) (台数)		中規模 (年間販売台数250台以下) (台数)		大規模 (年間販売台数251台以上) (台数)					
	1位	一般車 (ダブルループ型 変速機なし_ハブダイナモあり)	4.3	1位	小径車	1.0	1位	一般車 (ダブルループ型 変速機なし_ハブダイナモあり)	3.7	1位	一般車 (ダブルループ型 変速機あり_ハブダイナモあり)	12.7
	2位	一般車 (ダブルループ型 変速機あり_ハブダイナモあり)	4.3	2位	電動アシスト車	0.6	幼児同乗用自転車	2.0	2位	一般車 (ダブルループ型 変速機なし_ハブダイナモあり)	9.8	
3位	電動アシスト車	2.7	※同率3位が4車種あるため省略 (12ページ参照)				電動アシスト車	2.0	3位	一般車 (ダブルループ型 変速機なし_ハブダイナモなし)	6.5	
中部・北陸	平均 (台数)		小規模 (年間販売台数100台以下) (台数)		中規模 (年間販売台数250台以下) (台数)		大規模 (年間販売台数251台以上) (台数)					
	1位	一般車 (ダブルループ型 変速機なし_ハブダイナモなし)	1.4	1位	クロスバイク	1.0	1位	一般車 (ダブルループ型 変速機あり_ハブダイナモあり)	1.1	1位	一般車 (ダブルループ型 変速機なし_ハブダイナモなし)	3.3
	2位	一般車 (ダブルループ型 変速機なし_ハブダイナモあり)	1.1	2位	一般車 (スタガード型 変速機あり_ハブダイナモあり)	0.7	一般車 (ダブルループ型 変速機なし_ハブダイナモなし)	1.0	2位	一般車 (スタガード型 変速機あり_ハブダイナモあり)	2.2	
電動アシスト車		1.1	3位	電動アシスト車	0.6	一般車 (ダブルループ型 変速機なし_ハブダイナモあり)	1.0	3位	一般車 (ダブルループ型 変速機なし_ハブダイナモあり)	2.0		
電動アシスト車	2.0											
近畿	平均 (台数)		小規模 (年間販売台数100台以下) (台数)		中規模 (年間販売台数250台以下) (台数)		大規模 (年間販売台数251台以上) (台数)					
	1位	一般車 (ダブルループ型 変速機なし_ハブダイナモあり)	1.9	1位	一般車 (ダブルループ型 変速機なし_ハブダイナモなし)	0.7	1位	電動アシスト車	3.1	1位	小径車	4.3
	2位	電動アシスト車	1.8	2位	ロードバイク	0.1	2位	一般車 (ダブルループ型 変速機なし_ハブダイナモあり)	2.9	2位	クロスバイク	3.2
3位	小径車	1.5	※同率3位0.0台のため省略 (13ページ参照)				3位	一般車 (ダブルループ型 変速機あり_ハブダイナモあり)	1.1	3位	一般車 (ダブルループ型 変速機なし_ハブダイナモあり)	3.0
中国・四国・九州	平均 (台数)		小規模 (年間販売台数100台以下) (台数)		中規模 (年間販売台数250台以下) (台数)		大規模 (年間販売台数251台以上) (台数)					
	1位	一般車 (ダブルループ型 変速機なし_ハブダイナモあり)	1.2	1位	一般車 (スタガード型 変速機あり_ハブダイナモあり)	0.6	1位	一般車 (ダブルループ型 変速機なし_ハブダイナモあり)	0.9	1位	一般車 (ダブルループ型 変速機あり_ハブダイナモあり)	3.5
	2位	一般車 (ダブルループ型 変速機あり_ハブダイナモあり)	1.1	2位	電動アシスト車	0.4	電動アシスト車	0.9	2位	一般車 (ダブルループ型 変速機なし_ハブダイナモあり)	2.8	
電動アシスト車		1.1	3位	一般車 (ダブルループ型 変速機なし_ハブダイナモなし)	0.3	3位	一般車 (スタガード型 変速機あり_ハブダイナモあり)	0.7	3位	一般車 (ダブルループ型 変速機なし_ハブダイナモなし)	2.3	

一般車 (スタガード型)
  一般車 (ダブルループ型)
  スポーツ車
  電動アシスト車
  その他

# 2021年12月の新車販売台数の動向 (詳細：ブロック別×店舗規模別)

## ⑪ ブロック別×店舗規模別・新車平均販売台数【全国平均】

平均 (台数)		小規模 (年間販売台数100台以下) (台数)		中規模 (年間販売台数250台以下) (台数)		大規模 (年間販売台数251台以上) (台数)		
1位	一般車 (ダブルループ型_変速機なし_ハブダイナモあり) 1.7	1位	電動アシスト車 0.3	1位	一般車 (ダブルループ型_変速機なし_ハブダイナモあり) 1.7	1位	一般車 (ダブルループ型_変速機あり_ハブダイナモあり) 3.7	
2位	電動アシスト車 1.4	一般車 (スタグガード型_変速機あり_ハブダイナモあり) 0.3	2位	電動アシスト車 1.5	2位	一般車 (ダブルループ型_変速機なし_ハブダイナモあり) 3.5	2位	一般車 (ダブルループ型_変速機なし_ハブダイナモあり) 3.5
	一般車 (ダブルループ型_変速機あり_ハブダイナモあり) 1.4	一般車 (ダブルループ型_変速機なし_ハブダイナモなし) 0.3	3位	クロスバイク 0.8	3位	一般車 (ダブルループ型_変速機なし_ハブダイナモなし) 2.8	3位	一般車 (ダブルループ型_変速機なし_ハブダイナモなし) 2.8
4位	クロスバイク 1.2	4位	クロスバイク 0.2	4位	一般車 (ダブルループ型_変速機あり_ハブダイナモあり) 0.7	4位	クロスバイク 2.7	
5位	一般車 (ダブルループ型_変速機なし_ハブダイナモなし) 1.1	小径車 0.2	5位	幼児同乗用自転車 0.5	5位	電動アシスト車 2.5	5位	電動アシスト車 2.5
6位	小径車 0.8	一般車 (ダブルループ型_変速機なし_ハブダイナモあり) 0.1	6位	一般車 (スタグガード型_変速機あり_ハブダイナモあり) 0.4	6位	小径車 2.1	6位	小径車 2.1
7位	一般車 (スタグガード型_変速機あり_ハブダイナモあり) 0.7	ロードバイク 0.1	一般車 (ダブルループ型_変速機なし_ハブダイナモなし) 0.4	7位	子供車 2.0	7位	子供車 2.0	
	子供車 0.7	一般車 (ダブルループ型_変速機あり_ハブダイナモなし) 0.1	マウンテンバイク 0.4	8位	一般車 (スタグガード型_変速機あり_ハブダイナモあり) 1.5	8位	一般車 (スタグガード型_変速機あり_ハブダイナモあり) 1.5	
9位	ロードバイク 0.4	子供車 0.1	ロードバイク 0.4	9位	ロードバイク 0.9	9位	ロードバイク 0.9	
10位	マウンテンバイク 0.3	一般車 (スタグガード型_変速機なし_ハブダイナモなし) 0.0	10位	小径車 0.2	10位	一般車 (スタグガード型_変速機なし_ハブダイナモあり) 0.7	10位	一般車 (スタグガード型_変速機なし_ハブダイナモあり) 0.7
	一般車 (スタグガード型_変速機なし_ハブダイナモあり) 0.3	一般車 (スタグガード型_変速機なし_ハブダイナモあり) 0.0	11位	子供車 0.1	11位	幼児車 0.6	11位	幼児車 0.6
	幼児同乗用自転車 0.2	一般車 (ダブルループ型_変速機あり_ハブダイナモあり) 0.0	12位	一般車 (スタグガード型_変速機なし_ハブダイナモあり) 0.1	12位	マウンテンバイク 0.5	12位	マウンテンバイク 0.5
12位	幼児車 0.2	幼児車 0.0	13位	一般車 (スタグガード型_変速機なし_ハブダイナモなし) 0.1	13位	一般車 (スタグガード型_変速機なし_ハブダイナモなし) 0.4	13位	一般車 (スタグガード型_変速機なし_ハブダイナモなし) 0.4
	一般車 (スタグガード型_変速機なし_ハブダイナモなし) 0.2	マウンテンバイク 0.0	14位	一般車 (スタグガード型_変速機あり_ハブダイナモなし) 0.0	14位	一般車 (スタグガード型_変速機あり_ハブダイナモなし) 0.3	14位	一般車 (スタグガード型_変速機あり_ハブダイナモなし) 0.3
15位	一般車 (スタグガード型_変速機あり_ハブダイナモなし) 0.1	幼児同乗用自転車 0.0	15位	一般車 (ダブルループ型_変速機あり_ハブダイナモなし) 0.0	15位	幼児同乗用自転車 0.1	15位	幼児同乗用自転車 0.1
16位	一般車 (ダブルループ型_変速機あり_ハブダイナモなし) 0.0	一般車 (スタグガード型_変速機あり_ハブダイナモなし) 0.0	幼児車 0.0	合計	合計	合計	合計	
合計	新車・平均販売台数 10.5	合計	新車・平均販売台数 1.8	合計	新車・平均販売台数 7.3	合計	新車・平均販売台数 24.4	

## ⑫ ブロック別×店舗規模別・新車平均販売台数【北海道・東北】

平均 (台数)		小規模 (年間販売台数100台以下) (台数)		中規模 (年間販売台数250台以下) (台数)		大規模 (年間販売台数251台以上) (台数)		
1位	クロスバイク 1.6	1位	一般車 (スタグガード型_変速機なし_ハブダイナモあり) 0.1	1位	クロスバイク 2.7	1位	クロスバイク 2.0	
2位	ロードバイク 0.9	一般車 (ダブルループ型_変速機なし_ハブダイナモなし) 0.1	2位	ロードバイク 1.7	2位	ロードバイク 0.8	2位	ロードバイク 0.8
	マウンテンバイク 0.9	一般車 (ダブルループ型_変速機あり_ハブダイナモなし) 0.1	3位	マウンテンバイク 1.7	3位	マウンテンバイク 0.8	3位	マウンテンバイク 0.8
4位	電動アシスト車 0.4	小径車 0.1	4位	電動アシスト車 0.9	4位	電動アシスト車 0.2	4位	電動アシスト車 0.2
	一般車 (スタグガード型_変速機なし_ハブダイナモあり) 0.1	一般車 (スタグガード型_変速機なし_ハブダイナモなし) 0.0	5位	一般車 (スタグガード型_変速機あり_ハブダイナモあり) 0.1	5位	子供車 0.2	5位	子供車 0.2
	一般車 (スタグガード型_変速機あり_ハブダイナモあり) 0.1	一般車 (スタグガード型_変速機あり_ハブダイナモなし) 0.0	一般車 (スタグガード型_変速機なし_ハブダイナモなし) 0.0	6位	電動アシスト車 0.2	6位	電動アシスト車 0.2	
	一般車 (ダブルループ型_変速機なし_ハブダイナモなし) 0.1	一般車 (スタグガード型_変速機あり_ハブダイナモあり) 0.0	一般車 (スタグガード型_変速機なし_ハブダイナモあり) 0.0		一般車 (スタグガード型_変速機なし_ハブダイナモなし) 0.0		一般車 (スタグガード型_変速機なし_ハブダイナモなし) 0.0	
5位	一般車 (ダブルループ型_変速機あり_ハブダイナモなし) 0.1	一般車 (スタグガード型_変速機あり_ハブダイナモあり) 0.0	一般車 (ダブルループ型_変速機なし_ハブダイナモあり) 0.0		一般車 (スタグガード型_変速機あり_ハブダイナモなし) 0.0		一般車 (スタグガード型_変速機あり_ハブダイナモあり) 0.0	
	幼児車 0.1	一般車 (ダブルループ型_変速機あり_ハブダイナモあり) 0.0	一般車 (ダブルループ型_変速機なし_ハブダイナモなし) 0.0		一般車 (ダブルループ型_変速機なし_ハブダイナモなし) 0.0		一般車 (スタグガード型_変速機あり_ハブダイナモなし) 0.0	
	子供車 0.1	幼児車 0.0	一般車 (ダブルループ型_変速機なし_ハブダイナモあり) 0.0		一般車 (ダブルループ型_変速機なし_ハブダイナモあり) 0.0		一般車 (スタグガード型_変速機あり_ハブダイナモあり) 0.0	
	小径車 0.1	子供車 0.0	幼児車 0.0		一般車 (ダブルループ型_変速機あり_ハブダイナモあり) 0.0		一般車 (スタグガード型_変速機なし_ハブダイナモなし) 0.0	
	一般車 (スタグガード型_変速機なし_ハブダイナモなし) 0.0	クロスバイク 0.0	マウンテンバイク 0.0		一般車 (ダブルループ型_変速機あり_ハブダイナモなし) 0.0		一般車 (ダブルループ型_変速機なし_ハブダイナモあり) 0.0	
	一般車 (スタグガード型_変速機あり_ハブダイナモなし) 0.0	ロードバイク 0.0	ロードバイク 0.0		一般車 (ダブルループ型_変速機あり_ハブダイナモあり) 0.0		一般車 (ダブルループ型_変速機あり_ハブダイナモなし) 0.0	
12位	一般車 (ダブルループ型_変速機なし_ハブダイナモあり) 0.0	マウンテンバイク 0.0	マウンテンバイク 0.0		子供車 0.0		一般車 (ダブルループ型_変速機あり_ハブダイナモあり) 0.0	
	一般車 (ダブルループ型_変速機あり_ハブダイナモあり) 0.0	幼児同乗用自転車 0.0	幼児同乗用自転車 0.0		小径車 0.0		一般車 (ダブルループ型_変速機あり_ハブダイナモあり) 0.0	
	幼児同乗用自転車 0.0	電動アシスト車 0.0	電動アシスト車 0.0		幼児同乗用自転車 0.0		幼児同乗用自転車 0.0	
合計	新車・平均販売台数 4.0	合計	新車・平均販売台数 0.6	合計	新車・平均販売台数 7.1	合計	新車・平均販売台数 4.2	

# 2021年12月の新車販売台数の動向 (詳細：ブロック別×店舗規模別)

## ⑬ ブロック別×店舗規模別・新車平均販売台数【関東】

平均 (台数)		小規模 (年間販売台数100台以下) (台数)		中規模 (年間販売台数250台以下) (台数)		大規模 (年間販売台数251台以上) (台数)	
1位	一般車 (ダブルループ型_変速機なし_ハブダイナモあり) 4.3	1位	小径車 1.0	1位	一般車 (ダブルループ型_変速機なし_ハブダイナモあり) 3.7	1位	一般車 (ダブルループ型_変速機あり_ハブダイナモあり) 12.7
	一般車 (ダブルループ型_変速機あり_ハブダイナモあり) 4.3	2位	電動アシスト車 0.6	2位	幼児同乗用自転車 2.0	2位	一般車 (ダブルループ型_変速機なし_ハブダイナモあり) 9.8
3位	電動アシスト車 2.7		一般車 (ダブルループ型_変速機なし_ハブダイナモあり) 0.1		電動アシスト車 2.0	3位	一般車 (ダブルループ型_変速機なし_ハブダイナモなし) 6.5
4位	一般車 (ダブルループ型_変速機なし_ハブダイナモなし) 2.0		一般車 (ダブルループ型_変速機あり_ハブダイナモあり) 0.1	4位	一般車 (ダブルループ型_変速機あり_ハブダイナモあり) 1.3	4位	電動アシスト車 5.8
5位	クロスバイク 1.8	3位	幼児車 0.1	5位	一般車 (スタグガード型_変速機あり_ハブダイナモあり) 0.9	5位	クロスバイク 5.7
6位	子供車 1.7		ロードバイク 0.1	6位	一般車 (スタグガード型_変速機なし_ハブダイナモなし) 0.3	6位	子供車 5.5
	小径車 1.7		マウンテンバイク 0.1		小径車 0.3	7位	小径車 4.0
8位	一般車 (スタグガード型_変速機あり_ハブダイナモあり) 1.5		幼児同乗用自転車 0.1	8位	一般車 (ダブルループ型_変速機なし_ハブダイナモなし) 0.1	8位	一般車 (スタグガード型_変速機あり_ハブダイナモあり) 3.8
9位	幼児同乗用自転車 0.8		一般車 (スタグガード型_変速機なし_ハブダイナモなし) 0.0		クロスバイク 0.1	9位	一般車 (スタグガード型_変速機なし_ハブダイナモあり) 1.7
10位	幼児車 0.6		一般車 (スタグガード型_変速機あり_ハブダイナモあり) 0.0		一般車 (スタグガード型_変速機なし_ハブダイナモあり) 0.0	11位	幼児車 1.7
11位	一般車 (スタグガード型_変速機なし_ハブダイナモあり) 0.5		一般車 (スタグガード型_変速機あり_ハブダイナモなし) 0.0		一般車 (スタグガード型_変速機あり_ハブダイナモなし) 0.0		一般車 (スタグガード型_変速機あり_ハブダイナモなし) 0.7
12位	ロードバイク 0.3		一般車 (スタグガード型_変速機あり_ハブダイナモあり) 0.0		一般車 (ダブルループ型_変速機あり_ハブダイナモなし) 0.0	13位	ロードバイク 0.7
13位	一般車 (スタグガード型_変速機あり_ハブダイナモなし) 0.2		一般車 (ダブルループ型_変速機なし_ハブダイナモなし) 0.0	10位	幼児車 0.0		マウンテンバイク 0.2
14位	一般車 (スタグガード型_変速機なし_ハブダイナモなし) 0.1		一般車 (ダブルループ型_変速機あり_ハブダイナモなし) 0.0		子供車 0.0		一般車 (スタグガード型_変速機なし_ハブダイナモなし) 0.0
	マウンテンバイク 0.1		子供車 0.0		ロードバイク 0.0	14位	一般車 (ダブルループ型_変速機あり_ハブダイナモなし) 0.0
16位	一般車 (ダブルループ型_変速機あり_ハブダイナモなし) 0.0		クロスバイク 0.0		マウンテンバイク 0.0		幼児同乗用自転車 0.0
合計	新車・平均販売台数 22.2	合計	新車・平均販売台数 2.4	合計	新車・平均販売台数 10.7	合計	新車・平均販売台数 58.7

## ⑭ ブロック別×店舗規模別・新車平均販売台数【中部・北陸】

平均 (台数)		小規模 (年間販売台数100台以下) (台数)		中規模 (年間販売台数250台以下) (台数)		大規模 (年間販売台数251台以上) (台数)	
1位	一般車 (ダブルループ型_変速機なし_ハブダイナモなし) 1.4	1位	クロスバイク 1.0	1位	一般車 (ダブルループ型_変速機あり_ハブダイナモあり) 1.1	1位	一般車 (ダブルループ型_変速機なし_ハブダイナモなし) 3.3
2位	一般車 (ダブルループ型_変速機なし_ハブダイナモあり) 1.1	2位	一般車 (スタグガード型_変速機あり_ハブダイナモあり) 0.7	2位	一般車 (ダブルループ型_変速機なし_ハブダイナモなし) 1.0	2位	一般車 (スタグガード型_変速機あり_ハブダイナモあり) 2.2
	電動アシスト車 1.1	3位	電動アシスト車 0.6	3位	一般車 (ダブルループ型_変速機なし_ハブダイナモあり) 1.0	3位	一般車 (ダブルループ型_変速機なし_ハブダイナモあり) 2.0
4位	一般車 (スタグガード型_変速機あり_ハブダイナモあり) 1.0	4位	一般車 (ダブルループ型_変速機なし_ハブダイナモあり) 0.4	4位	電動アシスト車 0.7		電動アシスト車 2.0
5位	一般車 (ダブルループ型_変速機あり_ハブダイナモあり) 0.9		一般車 (ダブルループ型_変速機なし_ハブダイナモなし) 0.1	5位	一般車 (スタグガード型_変速機なし_ハブダイナモあり) 0.6	5位	一般車 (ダブルループ型_変速機あり_ハブダイナモあり) 1.7
6位	クロスバイク 0.7	5位	一般車 (ダブルループ型_変速機あり_ハブダイナモなし) 0.1	6位	一般車 (スタグガード型_変速機あり_ハブダイナモあり) 0.3		子供車 1.7
7位	子供車 0.6		子供車 0.1	7位	子供車 0.1	7位	ロードバイク 1.0
8位	一般車 (スタグガード型_変速機なし_ハブダイナモあり) 0.4		一般車 (スタグガード型_変速機なし_ハブダイナモなし) 0.0		クロスバイク 0.1	8位	クロスバイク 0.8
9位	ロードバイク 0.3		一般車 (スタグガード型_変速機あり_ハブダイナモあり) 0.0		一般車 (スタグガード型_変速機なし_ハブダイナモなし) 0.0		一般車 (スタグガード型_変速機なし_ハブダイナモなし) 0.5
	一般車 (スタグガード型_変速機なし_ハブダイナモなし) 0.2		一般車 (スタグガード型_変速機あり_ハブダイナモなし) 0.0		一般車 (スタグガード型_変速機あり_ハブダイナモなし) 0.0	9位	一般車 (スタグガード型_変速機なし_ハブダイナモあり) 0.5
10位	マウンテンバイク 0.2		一般車 (ダブルループ型_変速機あり_ハブダイナモあり) 0.0		一般車 (ダブルループ型_変速機あり_ハブダイナモなし) 0.0		マウンテンバイク 0.5
	一般車 (スタグガード型_変速機あり_ハブダイナモなし) 0.1	8位	幼児車 0.0		幼児車 0.0		一般車 (スタグガード型_変速機あり_ハブダイナモなし) 0.2
12位	一般車 (ダブルループ型_変速機あり_ハブダイナモなし) 0.1		ロードバイク 0.0		ロードバイク 0.0	12位	幼児車 0.2
	幼児車 0.1		マウンテンバイク 0.0		マウンテンバイク 0.0		小径車 0.2
	小径車 0.1		小径車 0.0		小径車 0.0		一般車 (ダブルループ型_変速機あり_ハブダイナモなし) 0.0
16位	幼児同乗用自転車 0.0		幼児同乗用自転車 0.0		幼児同乗用自転車 0.0	15位	幼児同乗用自転車 0.0
合計	新車・平均販売台数 7.9	合計	新車・平均販売台数 3.1	合計	新車・平均販売台数 5.0	合計	新車・平均販売台数 16.7

# 2021年12月の新車販売台数の動向 (詳細：ブロック別×店舗規模別)

## ⑮ ブロック別×店舗規模別・新車平均販売台数【近畿】

平均 (台数)		小規模 (年間販売台数100台以下) (台数)		中規模 (年間販売台数250台以下) (台数)		大規模 (年間販売台数251台以上) (台数)					
1位	一般車 (ダブルループ型_変速機なし_ハブダイナモあり)	1.9	1位	一般車 (ダブルループ型_変速機なし_ハブダイナモなし)	0.7	1位	電動アシスト車	3.1	1位	小径車	4.3
2位	電動アシスト車	1.8	2位	ロードバイク	0.1	2位	一般車 (ダブルループ型_変速機なし_ハブダイナモあり)	2.9	2位	クロスバイク	3.2
3位	小径車	1.5		一般車 (スタグガード型_変速機なし_ハブダイナモなし)	0.0	3位	一般車 (ダブルループ型_変速機あり_ハブダイナモあり)	1.1	3位	一般車 (ダブルループ型_変速機なし_ハブダイナモあり)	3.0
4位	クロスバイク	1.3		一般車 (スタグガード型_変速機なし_ハブダイナモあり)	0.0	4位	一般車 (ダブルループ型_変速機なし_ハブダイナモなし)	0.9	4位	電動アシスト車	2.3
5位	一般車 (ダブルループ型_変速機なし_ハブダイナモなし)	1.1		一般車 (スタグガード型_変速機あり_ハブダイナモなし)	0.0	5位	クロスバイク	0.9	5位	一般車 (ダブルループ型_変速機なし_ハブダイナモなし)	1.8
6位	一般車 (ダブルループ型_変速機あり_ハブダイナモあり)	0.6		一般車 (スタグガード型_変速機あり_ハブダイナモあり)	0.0	6位	小径車	0.6	6位	子供車	1.3
7位	子供車	0.5		一般車 (ダブルループ型_変速機なし_ハブダイナモあり)	0.0	7位	子供車	0.3	7位	一般車 (スタグガード型_変速機なし_ハブダイナモなし)	1.2
8位	一般車 (スタグガード型_変速機なし_ハブダイナモなし)	0.4		一般車 (ダブルループ型_変速機あり_ハブダイナモなし)	0.0	8位	幼児同乗用自転車	0.3	8位	一般車 (スタグガード型_変速機なし_ハブダイナモあり)	1.0
	一般車 (スタグガード型_変速機なし_ハブダイナモあり)	0.3	3位	一般車 (ダブルループ型_変速機あり_ハブダイナモあり)	0.0	9位	一般車 (スタグガード型_変速機あり_ハブダイナモあり)	0.1	9位	一般車 (スタグガード型_変速機なし_ハブダイナモあり)	0.8
9位	マウンテンバイク	0.3		幼児車	0.0		マウンテンバイク	0.1	11位	マウンテンバイク	0.8
	幼児車	0.3		子供車	0.0		一般車 (スタグガード型_変速機なし_ハブダイナモなし)	0.0	11位	一般車 (ダブルループ型_変速機あり_ハブダイナモあり)	0.7
12位	一般車 (スタグガード型_変速機あり_ハブダイナモあり)	0.2		クロスバイク	0.0		一般車 (スタグガード型_変速機なし_ハブダイナモあり)	0.0	12位	一般車 (スタグガード型_変速機あり_ハブダイナモなし)	0.3
	幼児同乗用自転車	0.2		マウンテンバイク	0.0		一般車 (スタグガード型_変速機あり_ハブダイナモなし)	0.0	12位	一般車 (スタグガード型_変速機あり_ハブダイナモあり)	0.3
14位	一般車 (スタグガード型_変速機あり_ハブダイナモなし)	0.1		小径車	0.0	11位	一般車 (スタグガード型_変速機あり_ハブダイナモなし)	0.0	14位	幼児同乗用自転車	0.2
	ロードバイク	0.1		幼児同乗用自転車	0.0		一般車 (ダブルループ型_変速機あり_ハブダイナモなし)	0.0	15位	一般車 (ダブルループ型_変速機あり_ハブダイナモなし)	0.0
16位	一般車 (ダブルループ型_変速機あり_ハブダイナモなし)	0.0		電動アシスト車	0.0		ロードバイク	0.0	15位	ロードバイク	0.0
合計	新車・平均販売台数	10.3	合計	新車・平均販売台数	0.9	合計	新車・平均販売台数	10.3	合計	新車・平均販売台数	21.3

## ⑯ ブロック別×店舗規模別・新車平均販売台数【中国・四国・九州】

平均 (台数)		小規模 (年間販売台数100台以下) (台数)		中規模 (年間販売台数250台以下) (台数)		大規模 (年間販売台数251台以上) (台数)					
1位	一般車 (ダブルループ型_変速機なし_ハブダイナモあり)	1.2	1位	一般車 (スタグガード型_変速機あり_ハブダイナモあり)	0.6	1位	一般車 (ダブルループ型_変速機なし_ハブダイナモあり)	0.9	1位	一般車 (ダブルループ型_変速機あり_ハブダイナモあり)	3.5
2位	一般車 (ダブルループ型_変速機あり_ハブダイナモあり)	1.1	2位	電動アシスト車	0.4	2位	電動アシスト車	0.9	2位	一般車 (ダブルループ型_変速機なし_ハブダイナモあり)	2.8
	電動アシスト車	1.1	3位	一般車 (ダブルループ型_変速機なし_ハブダイナモなし)	0.3	3位	一般車 (スタグガード型_変速機あり_ハブダイナモあり)	0.7	3位	一般車 (ダブルループ型_変速機なし_ハブダイナモなし)	2.3
4位	一般車 (スタグガード型_変速機あり_ハブダイナモあり)	0.9		一般車 (スタグガード型_変速機なし_ハブダイナモなし)	0.1	4位	子供車	0.3	4位	電動アシスト車	2.2
	一般車 (ダブルループ型_変速機なし_ハブダイナモなし)	0.9		一般車 (ダブルループ型_変速機なし_ハブダイナモあり)	0.1	4位	クロスバイク	0.3	5位	クロスバイク	2.0
6位	クロスバイク	0.8	4位	子供車	0.1		一般車 (ダブルループ型_変速機なし_ハブダイナモなし)	0.1	5位	ロードバイク	2.0
7位	ロードバイク	0.7		クロスバイク	0.1	6位	一般車 (ダブルループ型_変速機あり_ハブダイナモあり)	0.1	6位	小径車	2.0
8位	子供車	0.6		ロードバイク	0.1		ロードバイク	0.1	8位	子供車	1.5
	小径車	0.6		一般車 (スタグガード型_変速機なし_ハブダイナモあり)	0.0		マウンテンバイク	0.1	9位	一般車 (スタグガード型_変速機あり_ハブダイナモあり)	1.3
10位	一般車 (スタグガード型_変速機なし_ハブダイナモなし)	0.2		一般車 (スタグガード型_変速機あり_ハブダイナモなし)	0.0		一般車 (スタグガード型_変速機なし_ハブダイナモなし)	0.0		一般車 (スタグガード型_変速機なし_ハブダイナモなし)	0.3
	一般車 (スタグガード型_変速機あり_ハブダイナモなし)	0.1		一般車 (ダブルループ型_変速機あり_ハブダイナモなし)	0.0		一般車 (スタグガード型_変速機なし_ハブダイナモあり)	0.0	10位	一般車 (スタグガード型_変速機あり_ハブダイナモなし)	0.3
	一般車 (ダブルループ型_変速機あり_ハブダイナモなし)	0.1		一般車 (ダブルループ型_変速機あり_ハブダイナモあり)	0.0		一般車 (スタグガード型_変速機あり_ハブダイナモなし)	0.0		一般車 (ダブルループ型_変速機あり_ハブダイナモなし)	0.3
11位	幼児同乗用自転車	0.1	9位	幼児車	0.0	10位	一般車 (ダブルループ型_変速機あり_ハブダイナモなし)	0.0		幼児同乗用自転車	0.3
	一般車 (スタグガード型_変速機なし_ハブダイナモあり)	0.1		マウンテンバイク	0.0		幼児車	0.0	14位	一般車 (スタグガード型_変速機なし_ハブダイナモあり)	0.2
	マウンテンバイク	0.1		小径車	0.0		幼児車	0.0	15位	幼児車	0.0
16位	幼児車	0.0		幼児同乗用自転車	0.0		幼児同乗用自転車	0.0		マウンテンバイク	0.0
合計	新車・平均販売台数	8.3	合計	新車・平均販売台数	2.0	合計	新車・平均販売台数	3.6	合計	新車・平均販売台数	21.2

# 2021年12月・仕入・在庫状況

## ⑰ 1店舗当たり新車仕入台数・在庫台数（車種別・ブロック別・店舗規模別）

新車	計	仕入					在庫					
		2021年12月		2020年12月		増減率	2021年12月		2020年12月		増減率	
		台数(台)	構成比	台数(台)	構成比	前年同月比	台数(台)	構成比	台数(台)	構成比	前年同月比	
車種別	一般車	5.2	47.7%	7.4	50.3%	-29.7%	16.7	44.9%	21.0	49.3%	-20.5%	
	フレーム形状区分	1.3	11.9%	1.7	11.6%	-23.5%	5.9	15.9%	7.3	17.1%	-19.2%	
		ダブルループ型	4.0	36.7%	5.7	38.8%	-29.8%	10.8	29.0%	13.7	32.2%	-21.2%
	変速機有無区分	2.8	25.7%	4.1	27.9%	-31.7%	7.4	19.9%	9.7	22.8%	-23.7%	
		変速機なし	2.5	22.9%	3.3	22.4%	-24.2%	9.3	25.0%	11.3	26.5%	-17.7%
		変速機あり	0.3	2.8%	0.8	5.9%	-50.0%	0.1	0.3%	0.4	1.1%	-75.0%
	ハブダイナモ有無区分	1.2	11.0%	1.7	11.6%	-29.4%	4.4	11.8%	7.2	16.9%	-38.9%	
		ハブダイナモなし	4.0	36.7%	5.7	38.8%	-29.8%	12.4	33.3%	13.8	32.4%	-10.1%
		ハブダイナモあり	0.1	0.9%	0.2	1.4%	-50.0%	0.9	2.4%	1.4	3.3%	-35.7%
	詳細区分	スタッグード型・変速機なし・ハブダイナモなし	0.2	1.8%	0.1	0.7%	100.0%	0.6	1.6%	0.0	0.0%	-
		スタッグード型・変速機あり・ハブダイナモなし	0.1	0.9%	0.0	0.0%	-	0.6	1.6%	1.6	3.8%	-62.5%
		スタッグード型・変速機あり・ハブダイナモあり	0.9	8.3%	1.3	8.8%	-30.8%	3.8	10.2%	4.3	10.1%	-11.6%
		ダブルループ型・変速機なし・ハブダイナモなし	1.0	9.2%	1.4	9.5%	-28.6%	2.3	6.2%	3.6	8.5%	-36.1%
		ダブルループ型・変速機なし・ハブダイナモあり	1.6	14.7%	2.3	15.6%	-30.4%	3.7	9.9%	4.7	11.0%	-21.3%
		ダブルループ型・変速機あり・ハブダイナモなし	0.0	0.0%	0.0	0.0%	-	0.6	1.6%	0.6	1.4%	0.0%
		ダブルループ型・変速機あり・ハブダイナモあり	1.4	12.8%	1.9	12.9%	-26.3%	4.3	11.6%	4.8	11.3%	-10.4%
	幼児・子供車	1.0	9.2%	1.2	8.2%	-16.7%	5.5	14.8%	5.5	12.9%	0.0%	
	幼児車	0.2	1.8%	0.3	2.0%	-33.3%	1.8	4.8%	1.9	4.5%	-5.3%	
	子供車	0.8	7.3%	0.9	6.1%	-11.1%	3.7	9.9%	3.6	8.5%	2.8%	
	スポーツ車	2.1	19.3%	2.7	18.4%	-22.2%	8.0	21.5%	8.7	20.4%	-8.0%	
	クロスバイク	1.4	12.8%	1.5	10.2%	-6.7%	4.7	12.6%	4.5	10.6%	4.4%	
	ロードバイク	0.4	3.7%	0.8	5.4%	-50.0%	2.3	6.2%	3.1	7.3%	-25.8%	
	マウンテンバイク	0.3	2.8%	0.3	2.0%	0.0%	1.0	2.7%	1.1	2.6%	-9.1%	
小径車（折りたたみ車含む）	0.7	6.4%	0.7	4.8%	0.0%	2.9	7.8%	3.4	8.0%	-14.7%		
幼児同乗用自転車	0.3	2.8%	0.5	3.4%	-40.0%	1.0	2.7%	1.1	2.6%	-9.1%		
電動アシスト車	1.7	15.6%	2.3	15.6%	-26.1%	3.0	8.1%	2.9	6.8%	3.4%		
ブロック別	北海道・東北	4.3		4.2		2.4%	18.1		22.1		-18.1%	
	関東	20.2		34.3		-41.1%	64.8		63.7		1.7%	
	中部・北陸	9.1		8.5		7.1%	39.7		49.2		-19.3%	
	近畿	10.2		14.5		-29.7%	29.3		35.5		-17.5%	
	中国・四国・九州	11.0		12.0		-8.3%	34.3		42.7		-19.7%	
店舗規模別	小規模（年間販売台数100台以下）	2.5		1.9		31.6%	14.4		19.4		-25.8%	
	中規模（年間販売台数250台以下）	9.0		8.2		9.8%	36.1		41.0		-12.0%	
	大規模（年間販売台数251台以上）	23.1		37.1		-37.7%	65.2		71.5		-8.8%	

# 2021年12月・売り上げ構成比、修理件数、業況DI

## ⑱ 1店舗当たり売り上げ内訳構成比

[単位: %]

	自転車販売		修理		部品・付属品販売		用品販売		その他	
	2021年12月	2020年12月	2021年12月	2020年12月	2021年12月	2020年12月	2021年12月	2020年12月	2021年12月	2020年12月
全国平均	49.8	46.1	18.4	20.5	8.3	10.7	7.8	7.8	15.7	14.9
プロック別										
北海道・東北	32.5	31.1	13.5	11.8	11.1	21.0	26.8	27.0	16.1	9.1
関東	65.2	52.9	21.4	30.6	6.4	8.5	4.3	4.5	2.7	3.5
中部・北陸	57.7	54.2	17.2	18.1	9.2	10.2	2.0	4.1	13.9	13.4
近畿	50.3	51.0	24.5	26.1	7.9	10.2	6.1	7.4	11.2	5.3
中国・四国・九州	38.2	38.0	13.0	10.6	8.7	9.0	6.3	5.1	33.8	37.3
店舗規模別										
小規模 (年間販売台数100台以下)	20.8	12.1	18.4	23.0	4.1	3.2	5.1	3.8	51.6	57.9
中規模 (年間販売台数250台以下)	35.8	41.4	25.3	24.9	9.0	9.0	6.0	6.6	23.9	18.1
大規模 (年間販売台数251台以上)	64.8	57.3	15.2	18.2	9.2	13.4	9.5	9.2	1.3	1.9

## ⑲ 1店舗当たり修理件数

	2021年12月	2020年12月	増減率 (前年同月比)
全国平均	94.5	102.4	-7.7%
プロック別			
北海道・東北	41.0	44.0	-6.8%
関東	126.2	184.5	-31.6%
中部・北陸	76.5	60.0	27.5%
近畿	135.5	128.9	5.1%
中国・四国・九州	80.0	86.1	-7.1%
店舗規模別			
小規模 (年間販売台数100台以下)	44.3	43.2	2.5%
中規模 (年間販売台数250台以下)	87.9	88.3	-0.5%
大規模 (年間販売台数251台以上)	156.6	183.1	-14.5%

## ⑳ 業況DIの推移



[単位: %]

区分	2021年12月	2020年12月	比較 (前年同月比)
好転	5.3	5.3	0.0
横ばい	38.2	31.6	6.6
悪化	56.6	63.2	-6.6
業況DI	-51.3	-57.9	6.6

(注)業況DI(%) =

「好転」と回答した販売店割合 - 「悪化」と回答した販売店割合

- 一般車は通学用自転車の予約が早くも入るなど、新車入荷困難な状況を消費者も把握している様子。電動アシスト車は、販売が好調。運転免許返納により電動アシスト車を購入する高齢の消費者が増加傾向。

## ■ 一般車

- 通学用の自転車の予約が早くも入り、お客様も新車の入荷が困難な状況を知っているみたいだ。
- 新車ではなく、中古車を求めるお客様が増えている。

## ■ スポーツ車

- 売れ筋は2万5千円から3万円のクロスバイクだった。
- 品不足のためか、ユーザーの興味が自転車以外に流出しているように感じる。

## ■ 電動アシスト車

- 12月は電動アシスト車の売れ行きが活発だった。
- 自動車運転免許返納で、電動アシスト車を購入する高齢者が多い。

- 冬到来が思いのほか早く、積雪などで自転車を利用する消費者も少なくなり、来店客数が減少。春需に期待する声も。

- 今季の冬到来は、思いのほか早く訪れ、積雪が30cm近くあり、自転車を利用するには厳しく、修理客もばつたりの状態。
- 上旬頃までは例年通りの推移だったが、中旬以降は寒波、降雪の影響で全く伸びがなかった。
- 雪が降ってきたので、例年通り売り上げ減少。来年の予約などもなかった。
- 寒くなると、修理、販売とも不調。
- 厳寒に向けて、ますます悪くなりそうな予感。
- 12月は寒さと雪で販売はダメだった。
- 歳末らしくなく急に寒くなったこともあり、来店客数が減った。
- 雪も多く、自転車販売はほぼなし。厳しい1年間だった。
- 入荷が思うようにいかないこと、天候不順も重なり売上が極端に減った。今春に期待する。

- タイヤ、チューブ交換が増加している店舗もあるが、一方で人通りが少なく部品や用品が思いのほか動かなかった店舗も見られる。

- タイヤ、チューブ取替が多くなってよかった。
- 商売を引き継いで初めて、修理が自転車の販売金額を上回った。細かい修理から、金額のかかる修理まで急激に増えた。唯一タイヤ交換は減ったが、バッテリーの売上で部品売り上げも増えた。
- 人通りが少なく、特に自転車に乗っている人や入店する人も少なく、上物（特にカゴ等のカバー、ニギリ、サドル）を替える人も少ない。
- 電動アシスト車のバッテリー等の部品・用品も思ったほど動かなかった。

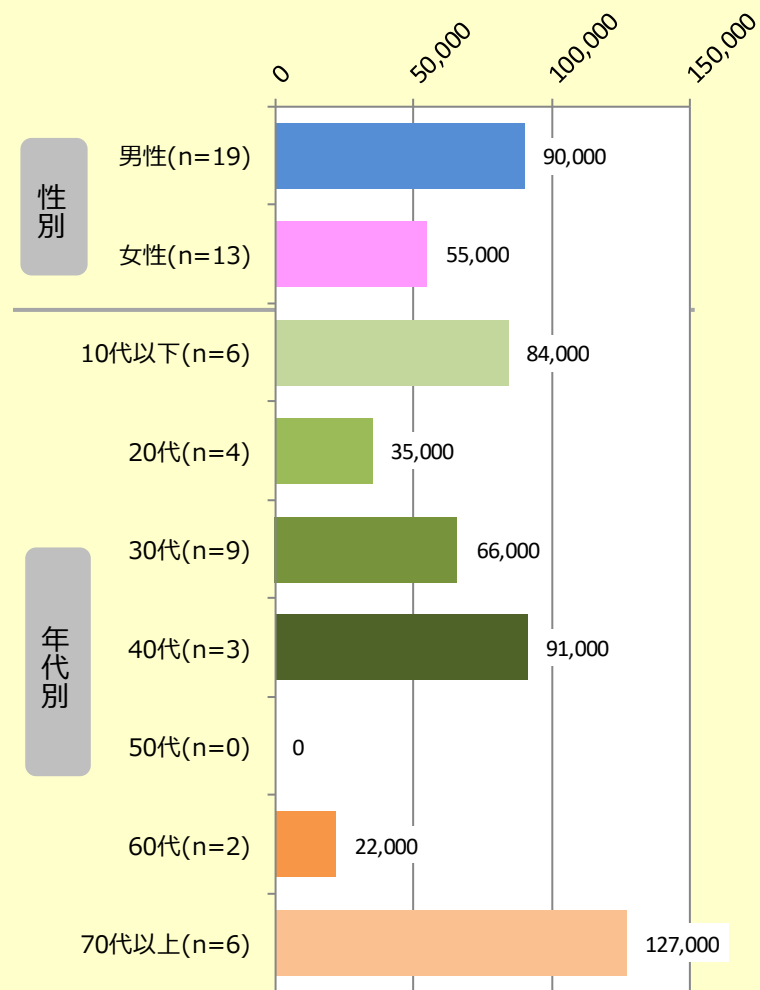
- ボーナス、年末商戦にも関わらず、来店客数・販売・売上は減少。来年の商品入荷問題や値上げについて心配との声も。消費者のキャッシュレス決済が増加。

- ボーナスが出た割には売れなかった。
- ボーナス商戦月であったが、月の初めに若干お客様があったが、後半は修理が少し来ただけで、例年のコロナ時期と変わらずお客さんが来ない状況であった。
- 年末商戦（クリスマス商戦）に数台売上の期待もしたが、的外れだった。
- 昨年のような商品券による特需もなく、最悪の状況だった。
- お客様の財布のひもが、一段と硬くなった様子。
- 新型コロナウイルス感染症やインターネット販売など、なかなか小売は難しくなる。PayPayなど携帯からの支払いが多くなり、現金が減ってきた。
- 地域のPayPay祭りがあったので助かったが、値上げの影響で売上ダウン。安い自転車が売れない。
- 来年の、パーツ・完成車の入荷問題、パーツ・完成車の値上がりでどうなることか心配。



## ② 購入者の平均購入単価(参考値)

【参考】平均購入単価 (円)



## ●お客様の特徴

10代以下	<ul style="list-style-type: none"> <li>女性。春に一般車を購入されたが、友達の電動アシスト車がうらやましくなり、クリスマスとお年玉で電動アシスト車を購入（11.4万円）。</li> <li>女性。「サンタさんをお願いする」と、バイオレット色の子供車を選んでいた（2.9万円）。</li> <li>男性。いろいろな店舗を探されてのご来店で、通学目的でロードバイクを購入（12万円）。</li> </ul>
20代	<ul style="list-style-type: none"> <li>女性。外国の方。特に早くほしいわけでもなさそうで、もう少し安い自転車が好きといわれ近隣の店を紹介。誰かに電話して相談し、かなり迷われたが、当店の一番安い一般車を購入（1.3万円）。</li> <li>男性。通勤デビューのお客様で、クロスバイクを購入（8万円）。</li> </ul>
30代	<ul style="list-style-type: none"> <li>女性。お客様同士の紹介で来店。お客様の宣伝効果で即決めてくれ、幼児同乗用アシスト車を購入（15.2万円）。</li> <li>男性。ふらりと店に来られて「ロードバイクが欲しい」と話をされ、あっさりとロードバイクを購入（13万円）。</li> <li>男性。車をやめてのお買い上げ。納車ができなく、2か月くらい待ってもらい、電動アシスト車を購入（14万円）。</li> </ul>
40代	<ul style="list-style-type: none"> <li>男性。1回目の来店はメーカー在庫がなく、入庫予定未定のため諦める。2回目の来店時で、店の在庫品のクロスバイクを購入（5.7万円）。</li> <li>男性。事故のため、急遽マウンテンバイクを購入。最初は安い自転車に決めたが、フェンダープレゼントでメーカー車に変更（4.5万円）。</li> </ul>
60代	<ul style="list-style-type: none"> <li>女性。中古でいいからと来店され、在庫品でサイズが合う一般車を購入（0.6万円）。</li> </ul>
70代以上	<ul style="list-style-type: none"> <li>男性。今まで原付バイクで移動していたが、免許証を返納することになり、代わりの移動手段で中古の電動アシスト車を購入（3.8万円）。</li> <li>男性。「今月の20日に来るから残しておいてよ！」と、半年の間に「今度は来るから」を繰り返し、ようやく電動アシスト車を購入（9.8万円）。</li> <li>女性。原付バイクも乗っているが近くは自転車。原付バイクをいずればやめる予定で電動アシスト車を購入（11.9万円）。</li> </ul>

## ● メーカーや卸業者への要望

- 業界全体で2022年モデルから大幅値上げの波。苦しいが理解できないわけではない。しかし、2022年カタログが出た2か月後に、さらに値上げした改定版を出したメーカーはいかがなものかと思う。
- 全メーカー、全車種で値上がりしており、中には追加値上げもありうるというメーカーもあった。完成車、パーツともに品薄状態は続いているのに、春需までも見通しが立たない。
- 今のところ値上がりはしているが、在庫として間に合っているので、各メーカー頑張っていると思う。
- コロナの影響があるのは仕方ないが、できるだけ安定供給してほしい。
- 値上げが続くので自転車が高級車になってきている。値下げの努力もしてほしい。
- コロナの時期で在庫がないのもわかるが、注文している商品がいつ入るか連絡くらいはほしい。注文して8か月、最初にないと言われ、以降連絡がない。
- セールスの顔を忘れそうくらい来ない。何もかも値上げをするらしく大変。
- 値上げが多すぎて困る。ある自転車メーカーは初回展示会注文してから何か月も後に値上げ通達で保証なし。しかも納期は2023年以降。納期未定なら、ノルマを課さないでほしい。
- 絶対入荷数が少ないにも関わらず、在庫がないはずの車種が大手量販店には入荷していたりする。値上げや遅延を言うてくるのであれば、誠意のある販売が前提だと思う。
- 販売が極端に減ってきた為、規定（最低）取引条件クリアが難しく、契約打ち切りになるのだが、その後も販売した自転車の修理（交換）部品だけは、入荷できるようにしてほしい。
- メーカー車の価格と、安車の価格差が大きいために、販売店の力が落ちる。その結果、大型専門店のみしか残らなくなる。
- 完成車、パーツを間に合わせてほしい。
- 自転車、パーツの入荷が少なく、仕入れが難しい。

# 2021年12月・車種別・価格帯別販売台数構成比 (全国平均)

## ② 車種別・価格帯別販売台数構成比 (全国平均)

[単位: %]

		合計	10,000円以下	10,001~13,000円	13,001~17,000円	17,001~20,000円	20,001~23,000円	23,001~27,000円	27,001~30,000円	30,001~33,000円	33,001~37,000円	37,001~40,000円	40,001~50,000円	50,001~70,000円	70,001~100,000円	100,001円以上	
一般車	2021年12月	100.0	0.7	2.2	15.6	6.7	14.5	17.6	14.1	4.8	3.0	4.1	7.8	5.6	3.3	0.0	
フレーム形状区分	スタッグード型	2021年12月	100.0	0.0	2.5	5.9	11.8	9.2	16.8	16.0	2.5	4.2	4.2	8.4	6.7	11.8	0.0
	ダブルループ型	2021年12月	100.0	1.0	2.1	18.3	5.2	16.0	17.9	13.6	5.5	2.6	4.0	7.6	5.2	1.0	0.0
変速機有無区分	変速機なし	2021年12月	100.0	1.3	3.8	25.2	10.4	21.1	11.0	11.3	4.7	1.6	3.1	4.7	1.9	0.0	0.0
	変速機あり	2021年12月	100.0	0.0	0.0	1.8	1.4	5.0	27.1	18.1	5.0	5.0	5.4	12.2	10.9	8.1	0.0
ハブダイナモ有無区分	ハブダイナモなし	2021年12月	100.0	2.9	8.8	58.8	10.3	5.9	5.9	1.5	2.9	0.0	1.5	0.7	0.7	0.0	0.0
	ハブダイナモあり	2021年12月	100.0	0.0	0.0	1.0	5.5	17.4	21.6	18.4	5.5	4.0	5.0	10.2	7.2	4.5	0.0
詳細区分	スタッグード型・変速機なし・ハブダイナモなし	2021年12月	100.0	0.0	20.0	33.3	40.0	0.0	0.0	6.7	0.0	0.0	0.0	0.0	0.0	0.0	0.0
	スタッグード型・変速機なし・ハブダイナモあり	2021年12月	100.0	0.0	0.0	0.0	20.0	28.0	40.0	4.0	0.0	4.0	0.0	4.0	0.0	0.0	0.0
	スタッグード型・変速機あり・ハブダイナモなし	2021年12月	100.0	0.0	0.0	22.2	11.1	44.4	22.2	0.0	0.0	0.0	0.0	0.0	0.0	0.0	0.0
	スタッグード型・変速機あり・ハブダイナモあり	2021年12月	100.0	0.0	0.0	0.0	2.9	0.0	11.4	25.7	2.9	5.7	7.1	12.9	11.4	20.0	0.0
	ダブルループ型・変速機なし・ハブダイナモなし	2021年12月	100.0	3.7	8.3	67.6	6.5	1.9	4.6	1.9	2.8	0.0	1.9	0.9	0.0	0.0	0.0
	ダブルループ型・変速機なし・ハブダイナモあり	2021年12月	100.0	0.0	0.0	1.2	8.8	34.1	11.8	19.4	6.5	2.4	4.7	7.6	3.5	0.0	0.0
	ダブルループ型・変速機あり・ハブダイナモなし	2021年12月	100.0	0.0	0.0	0.0	0.0	50.0	25.0	0.0	0.0	0.0	0.0	0.0	25.0	0.0	0.0
	ダブルループ型・変速機あり・ハブダイナモあり	2021年12月	100.0	0.0	0.0	1.4	0.0	3.6	35.5	15.9	6.5	5.1	5.1	13.0	10.9	2.9	0.0
幼児・子供車	2021年12月	100.0	0.0	0.0	1.2	2.3	4.7	38.4	17.4	9.3	11.6	11.6	3.5	0.0	0.0	0.0	
幼児車	2021年12月	100.0	0.0	0.0	0.0	0.0	5.6	50.0	5.6	22.2	5.6	5.6	5.6	0.0	0.0	0.0	
子供車	2021年12月	100.0	0.0	0.0	1.5	2.9	4.4	35.3	20.6	5.9	13.2	13.2	2.9	0.0	0.0	0.0	
小径車 (折りたたみ車含む)	2021年12月	100.0	0.0	0.0	0.0	3.9	2.6	29.9	1.3	0.0	10.4	6.5	10.4	11.7	3.9	19.5	
幼児同乗用自転車	2021年12月	100.0	0.0	0.0	0.0	0.0	0.0	0.0	0.0	0.0	0.0	0.0	0.0	0.0	10.0	90.0	

		合計	30,000円以下	30,001~50,000円	50,001~80,000円	80,001~100,000円	100,001~150,000円	150,001~200,000円	200,001~300,000円	300,001円以上
スポーツ車	2021年12月	100.0	14.1	12.6	44.0	5.8	12.0	4.2	2.1	5.2
クロスバイク	2021年12月	100.0	21.0	17.6	57.1	2.5	0.8	0.0	0.0	0.8
ロードバイク	2021年12月	100.0	0.0	2.3	0.0	7.0	46.5	14.0	9.3	20.9
マウンテンバイク	2021年12月	100.0	6.9	6.9	55.2	17.2	6.9	6.9	0.0	0.0

		合計	50,000円以下	50,001~70,000円	70,001~100,000円	100,001~120,000円	120,001~150,000円	150,001円以上
電動アシスト車	2021年12月	100.0	0.0	0.0	11.5	40.3	38.1	10.1

# 2021年12月・車種別・価格帯別販売台数構成比 (ブロック別)【北海道・東北】

## ㊸ 車種別・価格帯別販売台数構成比 (ブロック別)【北海道・東北】

[単位: %]

		合計	10,000円以下	10,001～13,000円	13,001～17,000円	17,001～20,000円	20,001～23,000円	23,001～27,000円	27,001～30,000円	30,001～33,000円	33,001～37,000円	37,001～40,000円	40,001～50,000円	50,001～70,000円	70,001～100,000円	100,001円以上
一般車		2021年12月	100.0	0.0	0.0	0.0	50.0	25.0	0.0	0.0	0.0	0.0	0.0	25.0	0.0	0.0
フレーム形状区分	スタッグード型	2021年12月	100.0	0.0	0.0	0.0	50.0	0.0	0.0	0.0	0.0	0.0	0.0	50.0	0.0	0.0
	ダブルループ型	2021年12月	100.0	0.0	0.0	0.0	50.0	50.0	0.0	0.0	0.0	0.0	0.0	0.0	0.0	0.0
変速機有無区分	変速機なし	2021年12月	100.0	0.0	0.0	0.0	100.0	0.0	0.0	0.0	0.0	0.0	0.0	0.0	0.0	0.0
	変速機あり	2021年12月	100.0	0.0	0.0	0.0	0.0	50.0	0.0	0.0	0.0	0.0	0.0	50.0	0.0	0.0
ハブダイナモ有無区分	ハブダイナモなし	2021年12月	100.0	0.0	0.0	0.0	50.0	50.0	0.0	0.0	0.0	0.0	0.0	0.0	0.0	0.0
	ハブダイナモあり	2021年12月	100.0	0.0	0.0	0.0	50.0	0.0	0.0	0.0	0.0	0.0	0.0	50.0	0.0	0.0
詳細区分	スタッグード型・変速機なし・ハブダイナモなし	2021年12月	-	-	-	-	-	-	-	-	-	-	-	-	-	-
	スタッグード型・変速機なし・ハブダイナモあり	2021年12月	100.0	0.0	0.0	0.0	100.0	0.0	0.0	0.0	0.0	0.0	0.0	0.0	0.0	0.0
	スタッグード型・変速機あり・ハブダイナモなし	2021年12月	-	-	-	-	-	-	-	-	-	-	-	-	-	-
	スタッグード型・変速機あり・ハブダイナモあり	2021年12月	100.0	0.0	0.0	0.0	0.0	0.0	0.0	0.0	0.0	0.0	0.0	100.0	0.0	0.0
	ダブルループ型・変速機なし・ハブダイナモなし	2021年12月	100.0	0.0	0.0	0.0	100.0	0.0	0.0	0.0	0.0	0.0	0.0	0.0	0.0	0.0
	ダブルループ型・変速機なし・ハブダイナモあり	2021年12月	-	-	-	-	-	-	-	-	-	-	-	-	-	-
	ダブルループ型・変速機あり・ハブダイナモなし	2021年12月	100.0	0.0	0.0	0.0	0.0	100.0	0.0	0.0	0.0	0.0	0.0	0.0	0.0	0.0
	ダブルループ型・変速機あり・ハブダイナモあり	2021年12月	-	-	-	-	-	-	-	-	-	-	-	-	-	-
幼児・子供車		2021年12月	100.0	0.0	0.0	0.0	0.0	50.0	50.0	0.0	0.0	0.0	0.0	0.0	0.0	0.0
幼児車		2021年12月	100.0	0.0	0.0	0.0	0.0	100.0	0.0	0.0	0.0	0.0	0.0	0.0	0.0	0.0
子供車		2021年12月	100.0	0.0	0.0	0.0	0.0	0.0	100.0	0.0	0.0	0.0	0.0	0.0	0.0	0.0
小径車 (折りたたみ車含む)		2021年12月	100.0	0.0	0.0	0.0	0.0	0.0	0.0	0.0	0.0	0.0	0.0	0.0	100.0	0.0
幼児同乗用自転車		2021年12月	-	-	-	-	-	-	-	-	-	-	-	-	-	-

		合計	30,000円以下	30,001～50,000円	50,001～80,000円	80,001～100,000円	100,001～150,000円	150,001～200,000円	200,001～300,000円	300,001円以上
スポーツ車		2021年12月	100.0	0.0	58.5	9.2	20.0	4.6	0.0	7.7
クロスバイク		2021年12月	100.0	0.0	96.8	3.2	0.0	0.0	0.0	0.0
ロードバイク		2021年12月	100.0	0.0	0.0	0.0	64.7	5.9	0.0	29.4
マウンテンバイク		2021年12月	100.0	0.0	47.1	29.4	11.8	11.8	0.0	0.0

		合計	50,000円以下	50,001～70,000円	70,001～100,000円	100,001～120,000円	120,001～150,000円	150,001円以上
電動アシスト車		2021年12月	100.0	0.0	0.0	14.3	14.3	71.4

# 2021年12月・車種別・価格帯別販売台数構成比 (ブロック別) 【関東】

## ④ 車種別・価格帯別販売台数構成比 (ブロック別) 【関東】

[単位: %]

		合計	10,000円以下	10,001～13,000円	13,001～17,000円	17,001～20,000円	20,001～23,000円	23,001～27,000円	27,001～30,000円	30,001～33,000円	33,001～37,000円	37,001～40,000円	40,001～50,000円	50,001～70,000円	70,001～100,000円	100,001円以上	
一般車		2021年12月	100.0	0.0	0.8	13.6	5.1	15.6	23.7	20.2	4.7	0.4	4.3	8.6	2.3	0.8	0.0
フレーム形状区分	スタッグード型	2021年12月	100.0	0.0	4.4	0.0	4.4	13.3	26.7	31.1	0.0	0.0	2.2	11.1	2.2	4.4	0.0
	ダブルループ型	2021年12月	100.0	0.0	0.0	16.5	5.2	16.0	23.1	17.9	5.7	0.5	4.7	8.0	2.4	0.0	0.0
変速機有無区分	変速機なし	2021年12月	100.0	0.0	1.4	25.4	8.0	23.2	11.6	16.7	4.3	0.0	4.3	5.1	0.0	0.0	0.0
	変速機あり	2021年12月	100.0	0.0	0.0	0.0	1.7	6.7	37.8	24.4	5.0	0.8	4.2	12.6	5.0	1.7	0.0
ハブダイナモ有無区分	ハブダイナモなし	2021年12月	100.0	0.0	4.3	76.1	8.7	8.7	0.0	0.0	2.2	0.0	0.0	0.0	0.0	0.0	0.0
	ハブダイナモあり	2021年12月	100.0	0.0	0.0	0.0	4.3	17.1	28.9	24.6	5.2	0.5	5.2	10.4	2.8	0.9	0.0
詳細区分	スタッグード型・変速機なし・ハブダイナモなし	2021年12月	100.0	0.0	100.0	0.0	0.0	0.0	0.0	0.0	0.0	0.0	0.0	0.0	0.0	0.0	0.0
	スタッグード型・変速機なし・ハブダイナモあり	2021年12月	100.0	0.0	0.0	0.0	0.0	20.0	70.0	0.0	0.0	0.0	0.0	10.0	0.0	0.0	0.0
	スタッグード型・変速機あり・ハブダイナモなし	2021年12月	100.0	0.0	0.0	0.0	0.0	100.0	0.0	0.0	0.0	0.0	0.0	0.0	0.0	0.0	0.0
	スタッグード型・変速機あり・ハブダイナモあり	2021年12月	100.0	0.0	0.0	0.0	6.9	0.0	17.2	48.3	0.0	0.0	3.4	13.8	3.4	6.9	0.0
	ダブルループ型・変速機なし・ハブダイナモなし	2021年12月	100.0	0.0	0.0	87.5	10.0	0.0	0.0	0.0	2.5	0.0	0.0	0.0	0.0	0.0	0.0
	ダブルループ型・変速機なし・ハブダイナモあり	2021年12月	100.0	0.0	0.0	0.0	8.1	34.9	10.5	26.7	5.8	0.0	7.0	7.0	0.0	0.0	0.0
	ダブルループ型・変速機あり・ハブダイナモなし	2021年12月	-	-	-	-	-	-	-	-	-	-	-	-	-	-	-
	ダブルループ型・変速機あり・ハブダイナモあり	2021年12月	100.0	0.0	0.0	0.0	0.0	4.7	46.5	17.4	7.0	1.2	4.7	12.8	5.8	0.0	0.0
幼児・子供車		2021年12月	100.0	0.0	0.0	0.0	2.3	4.5	52.3	13.6	4.5	9.1	11.4	2.3	0.0	0.0	0.0
幼児車		2021年12月	100.0	0.0	0.0	0.0	0.0	9.1	63.6	0.0	18.2	0.0	0.0	9.1	0.0	0.0	0.0
子供車		2021年12月	100.0	0.0	0.0	0.0	3.0	3.0	48.5	18.2	0.0	12.1	15.2	0.0	0.0	0.0	0.0
小径車 (折りたたみ車含む)		2021年12月	100.0	0.0	0.0	0.0	0.0	3.0	51.5	3.0	0.0	9.1	0.0	12.1	0.0	0.0	21.2
幼児同乗用自転車		2021年12月	100.0	0.0	0.0	0.0	0.0	0.0	0.0	0.0	0.0	0.0	0.0	0.0	13.3	86.7	

		合計	30,000円以下	30,001～50,000円	50,001～80,000円	80,001～100,000円	100,001～150,000円	150,001～200,000円	200,001～300,000円	300,001円以上	
スポーツ車		2021年12月	100.0	45.2	28.6	11.9	0.0	9.5	0.0	2.4	2.4
クロスバイク		2021年12月	100.0	51.4	34.3	11.4	0.0	0.0	0.0	0.0	2.9
ロードバイク		2021年12月	100.0	0.0	0.0	0.0	80.0	0.0	20.0	0.0	
マウンテンバイク		2021年12月	100.0	50.0	0.0	50.0	0.0	0.0	0.0	0.0	

		合計	50,000円以下	50,001～70,000円	70,001～100,000円	100,001～120,000円	120,001～150,000円	150,001円以上	
電動アシスト車		2021年12月	100.0	0.0	0.0	11.3	49.1	35.8	3.8

# 2021年12月・車種別・価格帯別販売台数構成比 (ブロック別) 【中部・北陸】

## ㊸ 車種別・価格帯別販売台数構成比 (ブロック別) 【中部・北陸】

[単位: %]

		合計	10,000円以下	10,001～13,000円	13,001～17,000円	17,001～20,000円	20,001～23,000円	23,001～27,000円	27,001～30,000円	30,001～33,000円	33,001～37,000円	37,001～40,000円	40,001～50,000円	50,001～70,000円	70,001～100,000円	100,001円以上	
一般車	2021年12月	100.0	4.0	7.0	16.0	2.0	10.0	5.0	8.0	6.0	9.0	7.0	8.0	5.0	13.0	0.0	
フレーム形状区分	スタッグード型	2021年12月	100.0	0.0	0.0	9.7	6.5	6.5	9.7	3.2	0.0	9.7	6.5	12.9	3.2	32.3	0.0
	ダブルループ型	2021年12月	100.0	5.8	10.1	18.8	0.0	11.6	2.9	10.1	8.7	8.7	7.2	5.8	5.8	4.3	0.0
変速機有無区分	変速機なし	2021年12月	100.0	6.7	11.7	26.7	1.7	15.0	8.3	10.0	6.7	1.7	5.0	3.3	3.3	0.0	0.0
	変速機あり	2021年12月	100.0	0.0	0.0	0.0	2.5	2.5	0.0	5.0	5.0	20.0	10.0	15.0	7.5	32.5	0.0
ハブダイナモ有無区分	ハブダイナモなし	2021年12月	100.0	12.1	21.2	48.5	3.0	3.0	3.0	0.0	0.0	0.0	6.1	3.0	0.0	0.0	0.0
	ハブダイナモあり	2021年12月	100.0	0.0	0.0	0.0	1.5	13.4	6.0	11.9	9.0	13.4	7.5	10.4	7.5	19.4	0.0
詳細区分	スタッグード型・変速機なし・ハブダイナモなし	2021年12月	100.0	0.0	0.0	100.0	0.0	0.0	0.0	0.0	0.0	0.0	0.0	0.0	0.0	0.0	0.0
	スタッグード型・変速機なし・ハブダイナモあり	2021年12月	100.0	0.0	0.0	0.0	14.3	28.6	42.9	14.3	0.0	0.0	0.0	0.0	0.0	0.0	0.0
	スタッグード型・変速機あり・ハブダイナモなし	2021年12月	100.0	0.0	0.0	0.0	100.0	0.0	0.0	0.0	0.0	0.0	0.0	0.0	0.0	0.0	0.0
	スタッグード型・変速機あり・ハブダイナモあり	2021年12月	100.0	0.0	0.0	0.0	0.0	0.0	0.0	0.0	0.0	15.0	10.0	20.0	5.0	50.0	0.0
	ダブルループ型・変速機なし・ハブダイナモなし	2021年12月	100.0	14.3	25.0	46.4	0.0	0.0	3.6	0.0	0.0	0.0	7.1	3.6	0.0	0.0	0.0
	ダブルループ型・変速機なし・ハブダイナモあり	2021年12月	100.0	0.0	0.0	0.0	0.0	31.8	4.5	22.7	18.2	4.5	4.5	4.5	9.1	0.0	0.0
	ダブルループ型・変速機あり・ハブダイナモなし	2021年12月	100.0	0.0	0.0	0.0	0.0	100.0	0.0	0.0	0.0	0.0	0.0	0.0	0.0	0.0	0.0
	ダブルループ型・変速機あり・ハブダイナモあり	2021年12月	100.0	0.0	0.0	0.0	0.0	0.0	0.0	11.1	11.1	27.8	11.1	11.1	11.1	16.7	0.0
幼児・子供車	2021年12月	100.0	0.0	0.0	0.0	0.0	15.4	15.4	30.8	23.1	7.7	7.7	0.0	0.0	0.0	0.0	
幼児車	2021年12月	100.0	0.0	0.0	0.0	0.0	0.0	0.0	0.0	100.0	0.0	0.0	0.0	0.0	0.0	0.0	
子供車	2021年12月	100.0	0.0	0.0	0.0	0.0	16.7	16.7	33.3	16.7	8.3	8.3	0.0	0.0	0.0	0.0	
小径車 (折りたたみ車含む)	2021年12月	100.0	0.0	0.0	0.0	100.0	0.0	0.0	0.0	0.0	0.0	0.0	0.0	0.0	0.0	0.0	
幼児同乗用自転車	2021年12月	-	-	-	-	-	-	-	-	-	-	-	-	-	-	-	

		合計	30,000円以下	30,001～50,000円	50,001～80,000円	80,001～100,000円	100,001～150,000円	150,001～200,000円	200,001～300,000円	300,001円以上
スポーツ車	2021年12月	100.0	0.0	9.1	54.5	4.5	13.6	9.1	4.5	4.5
クロスバイク	2021年12月	100.0	0.0	7.7	76.9	7.7	7.7	0.0	0.0	0.0
ロードバイク	2021年12月	100.0	0.0	0.0	0.0	0.0	33.3	33.3	16.7	16.7
マウンテンバイク	2021年12月	100.0	0.0	33.3	66.7	0.0	0.0	0.0	0.0	0.0

		合計	50,000円以下	50,001～70,000円	70,001～100,000円	100,001～120,000円	120,001～150,000円	150,001円以上
電動アシスト車	2021年12月	100.0	0.0	0.0	14.3	14.3	57.1	14.3

# 2021年12月・車種別・価格帯別販売台数構成比 (ブロック別) 【近畿】

## ②⑥ 車種別・価格帯別販売台数構成比 (ブロック別) 【近畿】

[単位: %]

		合計	10,000円以下	10,001~13,000円	13,001~17,000円	17,001~20,000円	20,001~23,000円	23,001~27,000円	27,001~30,000円	30,001~33,000円	33,001~37,000円	37,001~40,000円	40,001~50,000円	50,001~70,000円	70,001~100,000円	100,001円以上	
一般車		2021年12月	100.0	0.0	0.0	23.3	16.7	20.0	14.4	8.9	2.2	3.3	0.0	7.8	2.2	1.1	0.0
フレーム形状区分	スタッグード型	2021年12月	100.0	0.0	0.0	22.2	50.0	11.1	5.6	5.6	0.0	5.6	0.0	0.0	0.0	0.0	0.0
	ダブルループ型	2021年12月	100.0	0.0	0.0	23.6	8.3	22.2	16.7	9.7	2.8	2.8	0.0	9.7	2.8	1.4	0.0
変速機有無区分	変速機なし	2021年12月	100.0	0.0	0.0	26.0	20.5	23.3	9.6	6.8	2.7	2.7	0.0	5.5	2.7	0.0	0.0
	変速機あり	2021年12月	100.0	0.0	0.0	11.8	0.0	5.9	35.3	17.6	0.0	5.9	0.0	17.6	0.0	5.9	0.0
ハブダイナモ有無区分	ハブダイナモなし	2021年12月	100.0	0.0	0.0	64.5	19.4	3.2	6.5	6.5	0.0	0.0	0.0	0.0	0.0	0.0	0.0
	ハブダイナモあり	2021年12月	100.0	0.0	0.0	1.7	15.3	28.8	18.6	10.2	3.4	5.1	0.0	11.9	3.4	1.7	0.0
詳細区分	スタッグード型・変速機なし・ハブダイナモなし	2021年12月	100.0	0.0	0.0	28.6	71.4	0.0	0.0	0.0	0.0	0.0	0.0	0.0	0.0	0.0	0.0
	スタッグード型・変速機なし・ハブダイナモあり	2021年12月	100.0	0.0	0.0	0.0	66.7	33.3	0.0	0.0	0.0	0.0	0.0	0.0	0.0	0.0	0.0
	スタッグード型・変速機あり・ハブダイナモなし	2021年12月	100.0	0.0	0.0	100.0	0.0	0.0	0.0	0.0	0.0	0.0	0.0	0.0	0.0	0.0	0.0
	スタッグード型・変速機あり・ハブダイナモあり	2021年12月	100.0	0.0	0.0	0.0	0.0	0.0	33.3	33.3	0.0	33.3	0.0	0.0	0.0	0.0	0.0
	ダブルループ型・変速機なし・ハブダイナモなし	2021年12月	100.0	0.0	0.0	72.7	4.5	4.5	9.1	9.1	0.0	0.0	0.0	0.0	0.0	0.0	0.0
	ダブルループ型・変速機なし・ハブダイナモあり	2021年12月	100.0	0.0	0.0	2.6	13.2	36.8	13.2	7.9	5.3	5.3	0.0	10.5	5.3	0.0	0.0
	ダブルループ型・変速機あり・ハブダイナモなし	2021年12月	-	-	-	-	-	-	-	-	-	-	-	-	-	-	-
	ダブルループ型・変速機あり・ハブダイナモあり	2021年12月	100.0	0.0	0.0	0.0	0.0	8.3	41.7	16.7	0.0	0.0	0.0	25.0	0.0	8.3	0.0
幼児・子供車		2021年12月	100.0	0.0	0.0	6.7	0.0	0.0	20.0	6.7	6.7	26.7	20.0	13.3	0.0	0.0	0.0
幼児車		2021年12月	100.0	0.0	0.0	0.0	0.0	0.0	20.0	20.0	20.0	20.0	20.0	0.0	0.0	0.0	0.0
子供車		2021年12月	100.0	0.0	0.0	10.0	0.0	0.0	20.0	0.0	0.0	30.0	20.0	20.0	0.0	0.0	0.0
小径車 (折りたたみ車含む)		2021年12月	100.0	0.0	0.0	0.0	3.3	3.3	13.3	0.0	0.0	13.3	10.0	6.7	26.7	3.3	20.0
幼児同乗用自転車		2021年12月	100.0	0.0	0.0	0.0	0.0	0.0	0.0	0.0	0.0	0.0	0.0	0.0	0.0	100.0	0.0

		合計	30,000円以下	30,001~50,000円	50,001~80,000円	80,001~100,000円	100,001~150,000円	150,001~200,000円	200,001~300,000円	300,001円以上
スポーツ車		2021年12月	100.0	12.5	18.8	65.6	0.0	0.0	0.0	3.1
クロスバイク		2021年12月	100.0	16.0	20.0	64.0	0.0	0.0	0.0	0.0
ロードバイク		2021年12月	100.0	0.0	0.0	0.0	0.0	0.0	0.0	100.0
マウンテンバイク		2021年12月	100.0	0.0	16.7	83.3	0.0	0.0	0.0	0.0

		合計	50,000円以下	50,001~70,000円	70,001~100,000円	100,001~120,000円	120,001~150,000円	150,001円以上	
電動アシスト車		2021年12月	100.0	0.0	0.0	8.3	52.8	33.3	5.6

# 2021年12月・車種別・価格帯別販売台数構成比 (ブロック別)【中国・四国・九州】

## ② 車種別・価格帯別販売台数構成比 (ブロック別)【中国・四国・九州】

[単位: %]

		合計	10,000円以下	10,001～13,000円	13,001～17,000円	17,001～20,000円	20,001～23,000円	23,001～27,000円	27,001～30,000円	30,001～33,000円	33,001～37,000円	37,001～40,000円	40,001～50,000円	50,001～70,000円	70,001～100,000円	100,001円以上	
一般車		2021年12月	100.0	0.0	3.4	13.6	6.8	9.1	17.0	9.1	6.8	3.4	4.5	5.7	18.2	2.3	0.0
フレーム形状区分	スタッグード型	2021年12月	100.0	0.0	4.3	0.0	4.3	0.0	17.4	13.0	13.0	4.3	8.7	4.3	21.7	8.7	0.0
	ダブルループ型	2021年12月	100.0	0.0	3.1	18.5	7.7	12.3	16.9	7.7	4.6	3.1	3.1	6.2	16.9	0.0	0.0
変速機有無区分	変速機なし	2021年12月	100.0	0.0	6.7	22.2	13.3	15.6	15.6	4.4	6.7	4.4	2.2	4.4	4.4	0.0	0.0
	変速機あり	2021年12月	100.0	0.0	0.0	4.7	0.0	2.3	18.6	14.0	7.0	2.3	7.0	7.0	32.6	4.7	0.0
ハブダイナモ有無区分	ハブダイナモなし	2021年12月	100.0	0.0	12.5	37.5	12.5	4.2	16.7	0.0	12.5	0.0	0.0	0.0	4.2	0.0	0.0
	ハブダイナモあり	2021年12月	100.0	0.0	0.0	4.7	4.7	10.9	17.2	12.5	4.7	4.7	6.3	7.8	23.4	3.1	0.0
詳細区分	スタッグード型・変速機なし・ハブダイナモなし	2021年12月	100.0	0.0	33.3	0.0	33.3	0.0	0.0	0.0	33.3	0.0	0.0	0.0	0.0	0.0	0.0
	スタッグード型・変速機なし・ハブダイナモあり	2021年12月	100.0	0.0	0.0	0.0	0.0	0.0	0.0	0.0	100.0	0.0	0.0	0.0	0.0	0.0	0.0
	スタッグード型・変速機あり・ハブダイナモなし	2021年12月	100.0	0.0	0.0	0.0	0.0	0.0	100.0	0.0	0.0	0.0	0.0	0.0	0.0	0.0	0.0
	スタッグード型・変速機あり・ハブダイナモあり	2021年12月	100.0	0.0	0.0	0.0	0.0	0.0	11.8	17.6	11.8	0.0	11.8	5.9	29.4	11.8	0.0
	ダブルループ型・変速機なし・ハブダイナモなし	2021年12月	100.0	0.0	11.8	52.9	11.8	0.0	11.8	0.0	11.8	0.0	0.0	0.0	0.0	0.0	0.0
	ダブルループ型・変速機なし・ハブダイナモあり	2021年12月	100.0	0.0	0.0	4.2	12.5	29.2	20.8	8.3	0.0	4.2	4.2	8.3	8.3	0.0	0.0
	ダブルループ型・変速機あり・ハブダイナモなし	2021年12月	100.0	0.0	0.0	0.0	0.0	50.0	0.0	0.0	0.0	0.0	0.0	0.0	50.0	0.0	0.0
	ダブルループ型・変速機あり・ハブダイナモあり	2021年12月	100.0	0.0	0.0	9.1	0.0	0.0	18.2	13.6	4.5	4.5	4.5	9.1	36.4	0.0	0.0
幼児・子供車		2021年12月	100.0	0.0	0.0	0.0	8.3	0.0	33.3	25.0	16.7	8.3	8.3	0.0	0.0	0.0	0.0
幼児車		2021年12月	-	-	-	-	-	-	-	-	-	-	-	-	-	-	-
子供車		2021年12月	100.0	0.0	0.0	0.0	8.3	0.0	33.3	25.0	16.7	8.3	8.3	0.0	0.0	0.0	0.0
小径車 (折りたたみ車含む)		2021年12月	100.0	0.0	0.0	0.0	8.3	0.0	16.7	0.0	0.0	8.3	16.7	16.7	8.3	8.3	16.7
幼児同乗用自転車		2021年12月	100.0	0.0	0.0	0.0	0.0	0.0	0.0	0.0	0.0	0.0	0.0	0.0	0.0	100.0	

		合計	30,000円以下	30,001～50,000円	50,001～80,000円	80,001～100,000円	100,001～150,000円	150,001～200,000円	200,001～300,000円	300,001円以上	
スポーツ車		2021年12月	100.0	13.3	13.3	26.7	13.3	10.0	10.0	6.7	6.7
クロスバイク		2021年12月	100.0	20.0	20.0	53.3	6.7	0.0	0.0	0.0	0.0
	ロードバイク	2021年12月	100.0	0.0	7.1	0.0	21.4	21.4	21.4	14.3	14.3
マウンテンバイク		2021年12月	100.0	100.0	0.0	0.0	0.0	0.0	0.0	0.0	

		合計	50,000円以下	50,001～70,000円	70,001～100,000円	100,001～120,000円	120,001～150,000円	150,001円以上	
電動アシスト車		2021年12月	100.0	0.0	0.0	18.2	31.8	40.9	9.1



# 2021年12月・車種別・価格帯別販売台数構成比 (店舗規模別)【小規模】

## ㊸ 車種別・価格帯別販売台数構成比 (店舗規模別)【小規模】

[単位：%]

		合計	10,000円以下	10,001～13,000円	13,001～17,000円	17,001～20,000円	20,001～23,000円	23,001～27,000円	27,001～30,000円	30,001～33,000円	33,001～37,000円	37,001～40,000円	40,001～50,000円	50,001～70,000円	70,001～100,000円	100,001円以上
一般車	2021年12月	100.0	0.0	3.6	14.3	7.1	14.3	7.1	3.6	0.0	3.6	10.7	7.1	25.0	3.6	0.0
フレーム形状区分	スタッグード型	2021年12月	100.0	0.0	0.0	0.0	9.1	9.1	0.0	0.0	0.0	18.2	9.1	45.5	9.1	0.0
	ダブルループ型	2021年12月	100.0	0.0	5.9	23.5	5.9	17.6	11.8	5.9	0.0	5.9	5.9	5.9	11.8	0.0
変速機有無区分	変速機なし	2021年12月	100.0	0.0	6.3	25.0	12.5	18.8	6.3	6.3	0.0	6.3	6.3	0.0	12.5	0.0
	変速機あり	2021年12月	100.0	0.0	0.0	0.0	0.0	8.3	8.3	0.0	0.0	0.0	16.7	16.7	41.7	8.3
ハブダイナモ有無区分	ハブダイナモなし	2021年12月	100.0	0.0	8.3	33.3	8.3	25.0	16.7	8.3	0.0	0.0	0.0	0.0	0.0	0.0
	ハブダイナモあり	2021年12月	100.0	0.0	0.0	0.0	6.3	6.3	0.0	0.0	0.0	6.3	18.8	12.5	43.8	6.3
詳細区分	スタッグード型・変速機なし・ハブダイナモなし	2021年12月	100.0	0.0	0.0	0.0	100.0	0.0	0.0	0.0	0.0	0.0	0.0	0.0	0.0	0.0
	スタッグード型・変速機なし・ハブダイナモあり	2021年12月	100.0	0.0	0.0	0.0	0.0	100.0	0.0	0.0	0.0	0.0	0.0	0.0	0.0	0.0
	スタッグード型・変速機あり・ハブダイナモなし	2021年12月	-	-	-	-	-	-	-	-	-	-	-	-	-	-
	スタッグード型・変速機あり・ハブダイナモあり	2021年12月	100.0	0.0	0.0	0.0	0.0	0.0	0.0	0.0	0.0	0.0	22.2	11.1	55.6	11.1
	ダブルループ型・変速機なし・ハブダイナモなし	2021年12月	100.0	0.0	11.1	44.4	0.0	22.2	11.1	11.1	0.0	0.0	0.0	0.0	0.0	0.0
	ダブルループ型・変速機なし・ハブダイナモあり	2021年12月	100.0	0.0	0.0	0.0	20.0	0.0	0.0	0.0	0.0	20.0	20.0	0.0	40.0	0.0
	ダブルループ型・変速機あり・ハブダイナモなし	2021年12月	100.0	0.0	0.0	0.0	0.0	50.0	50.0	0.0	0.0	0.0	0.0	0.0	0.0	0.0
	ダブルループ型・変速機あり・ハブダイナモあり	2021年12月	100.0	0.0	0.0	0.0	0.0	0.0	0.0	0.0	0.0	0.0	0.0	100.0	0.0	0.0
幼児・子供車	2021年12月	100.0	0.0	0.0	0.0	0.0	0.0	33.3	0.0	0.0	0.0	33.3	33.3	0.0	0.0	
幼児車	2021年12月	100.0	0.0	0.0	0.0	0.0	0.0	0.0	0.0	0.0	0.0	0.0	100.0	0.0	0.0	
子供車	2021年12月	100.0	0.0	0.0	0.0	0.0	0.0	50.0	0.0	0.0	0.0	50.0	0.0	0.0	0.0	
小径車 (折りたたみ車含む)	2021年12月	100.0	0.0	0.0	0.0	0.0	0.0	0.0	0.0	0.0	12.5	0.0	0.0	0.0	12.5	
幼児同乗用自転車	2021年12月	100.0	0.0	0.0	0.0	0.0	0.0	0.0	0.0	0.0	0.0	0.0	0.0	0.0	100.0	

		合計	30,000円以下	30,001～50,000円	50,001～80,000円	80,001～100,000円	100,001～150,000円	150,001～200,000円	200,001～300,000円	300,001円以上
スポーツ車	2021年12月	100.0	8.3	8.3	50.0	8.3	8.3	0.0	8.3	8.3
クロスバイク	2021年12月	100.0	0.0	12.5	75.0	12.5	0.0	0.0	0.0	0.0
	ロードバイク	2021年12月	100.0	0.0	0.0	0.0	33.3	0.0	33.3	33.3
マウンテンバイク	2021年12月	100.0	100.0	0.0	0.0	0.0	0.0	0.0	0.0	0.0

		合計	50,000円以下	50,001～70,000円	70,001～100,000円	100,001～120,000円	120,001～150,000円	150,001円以上
電動アシスト車	2021年12月	100.0	0.0	0.0	0.0	27.3	54.5	18.2

# 2021年12月・車種別・価格帯別販売台数構成比 (店舗規模別)【中規模】

## ㊸ 車種別・価格帯別販売台数構成比 (店舗規模別)【中規模】

[単位: %]

		合計	10,000円以下	10,001~13,000円	13,001~17,000円	17,001~20,000円	20,001~23,000円	23,001~27,000円	27,001~30,000円	30,001~33,000円	33,001~37,000円	37,001~40,000円	40,001~50,000円	50,001~70,000円	70,001~100,000円	100,001円以上	
一般車	2021年12月	100.0	0.0	1.7	7.4	5.8	18.2	18.2	14.9	6.6	5.8	7.4	9.1	3.3	1.7	0.0	
フレーム形状区分	スタッグード型	2021年12月	100.0	0.0	9.5	0.0	14.3	4.8	19.0	19.0	0.0	9.5	4.8	0.0	9.5	9.5	0.0
	ダブルループ型	2021年12月	100.0	0.0	0.0	9.0	4.0	21.0	18.0	14.0	8.0	5.0	8.0	11.0	2.0	0.0	0.0
変速機有無区分	変速機なし	2021年12月	100.0	0.0	2.5	10.0	6.3	26.3	16.3	11.3	6.3	0.0	8.8	11.3	1.3	0.0	0.0
	変速機あり	2021年12月	100.0	0.0	0.0	2.4	4.9	2.4	22.0	22.0	7.3	17.1	4.9	4.9	7.3	4.9	0.0
ハブダイナモ有無区分	ハブダイナモなし	2021年12月	100.0	0.0	11.8	41.2	0.0	0.0	11.8	5.9	11.8	0.0	11.8	5.9	0.0	0.0	0.0
	ハブダイナモあり	2021年12月	100.0	0.0	0.0	1.9	6.7	21.2	19.2	16.3	5.8	6.7	6.7	9.6	3.8	1.9	0.0
詳細区分	スタッグード型・変速機なし・ハブダイナモなし	2021年12月	100.0	0.0	100.0	0.0	0.0	0.0	0.0	0.0	0.0	0.0	0.0	0.0	0.0	0.0	0.0
	スタッグード型・変速機なし・ハブダイナモあり	2021年12月	100.0	0.0	0.0	0.0	25.0	25.0	50.0	0.0	0.0	0.0	0.0	0.0	0.0	0.0	0.0
	スタッグード型・変速機あり・ハブダイナモなし	2021年12月	-	-	-	-	-	-	-	-	-	-	-	-	-	-	-
	スタッグード型・変速機あり・ハブダイナモあり	2021年12月	100.0	0.0	0.0	0.0	13.3	0.0	13.3	26.7	0.0	13.3	6.7	0.0	13.3	13.3	0.0
	ダブルループ型・変速機なし・ハブダイナモなし	2021年12月	100.0	0.0	0.0	46.7	0.0	0.0	13.3	6.7	13.3	0.0	13.3	6.7	0.0	0.0	0.0
	ダブルループ型・変速機なし・ハブダイナモあり	2021年12月	100.0	0.0	0.0	1.7	6.8	33.9	15.3	13.6	5.1	0.0	8.5	13.6	1.7	0.0	0.0
	ダブルループ型・変速機あり・ハブダイナモなし	2021年12月	-	-	-	-	-	-	-	-	-	-	-	-	-	-	-
ダブルループ型・変速機あり・ハブダイナモあり	2021年12月	100.0	0.0	0.0	3.8	0.0	3.8	26.9	19.2	11.5	19.2	3.8	7.7	3.8	0.0	0.0	
幼児・子供車	2021年12月	100.0	0.0	0.0	20.0	20.0	0.0	20.0	0.0	20.0	20.0	0.0	0.0	0.0	0.0	0.0	
幼児車	2021年12月	-	-	-	-	-	-	-	-	-	-	-	-	-	-	-	
子供車	2021年12月	100.0	0.0	0.0	20.0	20.0	0.0	20.0	0.0	20.0	20.0	0.0	0.0	0.0	0.0	0.0	
小径車 (折りたたみ車含む)	2021年12月	100.0	0.0	0.0	0.0	16.7	16.7	0.0	16.7	0.0	16.7	16.7	16.7	0.0	0.0	0.0	
幼児同乗用自転車	2021年12月	100.0	0.0	0.0	0.0	0.0	0.0	0.0	0.0	0.0	0.0	0.0	0.0	0.0	12.5	87.5	

		合計	30,000円以下	30,001~50,000円	50,001~80,000円	80,001~100,000円	100,001~150,000円	150,001~200,000円	200,001~300,000円	300,001円以上
スポーツ車	2021年12月	100.0	10.7	3.6	50.0	8.9	12.5	3.6	0.0	10.7
クロスバイク	2021年12月	100.0	17.2	0.0	79.3	0.0	0.0	0.0	0.0	3.4
ロードバイク	2021年12月	100.0	0.0	7.7	0.0	0.0	46.2	7.7	0.0	38.5
マウンテンバイク	2021年12月	100.0	7.1	7.1	35.7	35.7	7.1	7.1	0.0	0.0

		合計	50,000円以下	50,001~70,000円	70,001~100,000円	100,001~120,000円	120,001~150,000円	150,001円以上
電動アシスト車	2021年12月	100.0	0.0	0.0	7.5	43.4	35.8	13.2

# 2021年12月・車種別・価格帯別販売台数構成比 (店舗規模別)【大規模】

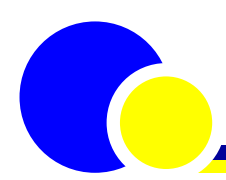
## ③ 車種別・価格帯別販売台数構成比 (店舗規模別)【大規模】

[単位: %]

		合計	10,000円以下	10,001~13,000円	13,001~17,000円	17,001~20,000円	20,001~23,000円	23,001~27,000円	27,001~30,000円	30,001~33,000円	33,001~37,000円	37,001~40,000円	40,001~50,000円	50,001~70,000円	70,001~100,000円	100,001円以上	
一般車	2021年12月	100.0	1.0	2.3	18.2	6.9	13.3	18.2	14.6	4.6	2.1	2.6	7.4	4.9	3.8	0.0	
フレーム形状区分	スタッグード型	2021年12月	100.0	0.0	1.1	8.0	11.5	10.3	18.4	17.2	3.4	3.4	2.3	10.3	1.1	12.6	0.0
	ダブルループ型	2021年12月	100.0	1.3	2.6	21.1	5.6	14.2	18.2	13.9	5.0	1.7	2.6	6.6	5.9	1.3	0.0
変速機有無区分	変速機なし	2021年12月	100.0	1.8	4.1	30.6	11.7	19.4	9.5	11.7	4.5	1.8	0.9	2.7	1.4	0.0	0.0
	変速機あり	2021年12月	100.0	0.0	0.0	1.8	0.6	5.4	29.8	18.5	4.8	2.4	4.8	13.7	9.5	8.9	0.0
ハブダイナモ有無区分	ハブダイナモなし	2021年12月	100.0	3.7	8.4	64.5	12.1	4.7	3.7	0.0	1.9	0.0	0.0	0.0	0.9	0.0	0.0
	ハブダイナモあり	2021年12月	100.0	0.0	0.0	0.7	4.9	16.6	23.7	20.1	5.7	2.8	3.5	10.2	6.4	5.3	0.0
詳細区分	スタッグード型・変速機なし・ハブダイナモなし	2021年12月	100.0	0.0	8.3	41.7	41.7	0.0	0.0	8.3	0.0	0.0	0.0	0.0	0.0	0.0	0.0
	スタッグード型・変速機なし・ハブダイナモあり	2021年12月	100.0	0.0	0.0	0.0	20.0	25.0	40.0	5.0	0.0	5.0	0.0	5.0	0.0	0.0	0.0
	スタッグード型・変速機あり・ハブダイナモなし	2021年12月	100.0	0.0	0.0	22.2	11.1	44.4	22.2	0.0	0.0	0.0	0.0	0.0	0.0	0.0	0.0
	スタッグード型・変速機あり・ハブダイナモあり	2021年12月	100.0	0.0	0.0	0.0	0.0	0.0	13.0	30.4	4.3	4.3	4.3	17.4	2.2	23.9	0.0
	ダブルループ型・変速機なし・ハブダイナモなし	2021年12月	100.0	4.8	9.5	73.8	8.3	0.0	2.4	0.0	1.2	0.0	0.0	0.0	0.0	0.0	0.0
	ダブルループ型・変速機なし・ハブダイナモあり	2021年12月	100.0	0.0	0.0	0.9	9.4	35.8	10.4	23.6	7.5	2.8	1.9	4.7	2.8	0.0	0.0
	ダブルループ型・変速機あり・ハブダイナモなし	2021年12月	100.0	0.0	0.0	0.0	0.0	50.0	0.0	0.0	0.0	0.0	0.0	0.0	50.0	0.0	0.0
	ダブルループ型・変速機あり・ハブダイナモあり	2021年12月	100.0	0.0	0.0	0.9	0.0	3.6	37.8	15.3	5.4	1.8	5.4	13.5	12.6	3.6	0.0
幼児・子供車	2021年12月	100.0	0.0	0.0	0.0	1.3	5.1	39.7	19.2	9.0	11.5	11.5	2.6	0.0	0.0	0.0	
幼児車	2021年12月	100.0	0.0	0.0	0.0	0.0	5.9	52.9	5.9	23.5	5.9	5.9	0.0	0.0	0.0	0.0	
子供車	2021年12月	100.0	0.0	0.0	0.0	1.6	4.9	36.1	23.0	4.9	13.1	13.1	3.3	0.0	0.0	0.0	
小径車 (折りたたみ車含む)	2021年12月	100.0	0.0	0.0	0.0	3.2	1.6	36.5	0.0	0.0	9.5	6.3	11.1	14.3	3.2	14.3	
幼児同乗用自転車	2021年12月	100.0	0.0	0.0	0.0	0.0	0.0	0.0	0.0	0.0	0.0	0.0	0.0	0.0	0.0	100.0	

		合計	30,000円以下	30,001~50,000円	50,001~80,000円	80,001~100,000円	100,001~150,000円	150,001~200,000円	200,001~300,000円	300,001円以上
スポーツ車	2021年12月	100.0	16.3	17.1	40.7	4.1	12.2	4.9	2.4	2.4
クロスバイク	2021年12月	100.0	24.4	24.4	47.6	2.4	1.2	0.0	0.0	0.0
ロードバイク	2021年12月	100.0	0.0	0.0	0.0	11.1	48.1	18.5	11.1	11.1
マウンテンバイク	2021年12月	100.0	0.0	7.1	78.6	0.0	7.1	7.1	0.0	0.0

		合計	50,000円以下	50,001~70,000円	70,001~100,000円	100,001~120,000円	120,001~150,000円	150,001円以上
電動アシスト車	2021年12月	100.0	0.0	0.0	16.0	40.0	37.3	6.7



一般財団法人

**自転車産業振興協会**

Japan Bicycle Promotion Institute