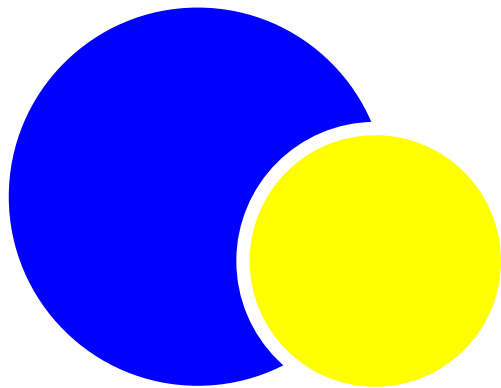
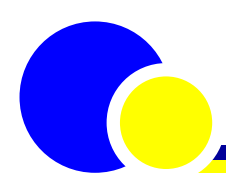


# 自転車国内販売動向調査 2022年1月 月報





<目次>	2022年1月の販売台数の動向(ダイジェスト) .....	3
	2022年1月の新車販売台数の動向(概要) .....	5
	2022年1月・販売台数(詳細) .....	6
	2022年1月の販売台数の動向(概要：ブロック別) .....	7
	2022年1月の販売台数の動向(概要：店舗規模別) .....	8
	2022年1月の新車販売台数の動向(概要：ブロック別×店舗規模別) .....	9
	2022年1月の新車販売台数の動向(詳細：ブロック別×店舗規模別) .....	11
	2022年1月・仕入・在庫状況 .....	14
	2022年1月・売り上げ構成比、修理件数、業況DI .....	15
	2022年1月・販売動向の特徴など .....	16
	2022年1月・お客様の特徴 .....	17
	2022年1月・メーカーへの要望、業界全体への意見 .....	18
	2022年1月・車種別・価格帯別販売台数構成比(全国平均) .....	19
	2022年1月・車種別・価格帯別販売台数構成比(ブロック別) .....	20
	2022年1月・車種別・価格帯別販売台数構成比(店舗規模別) .....	25

#### <調査説明>

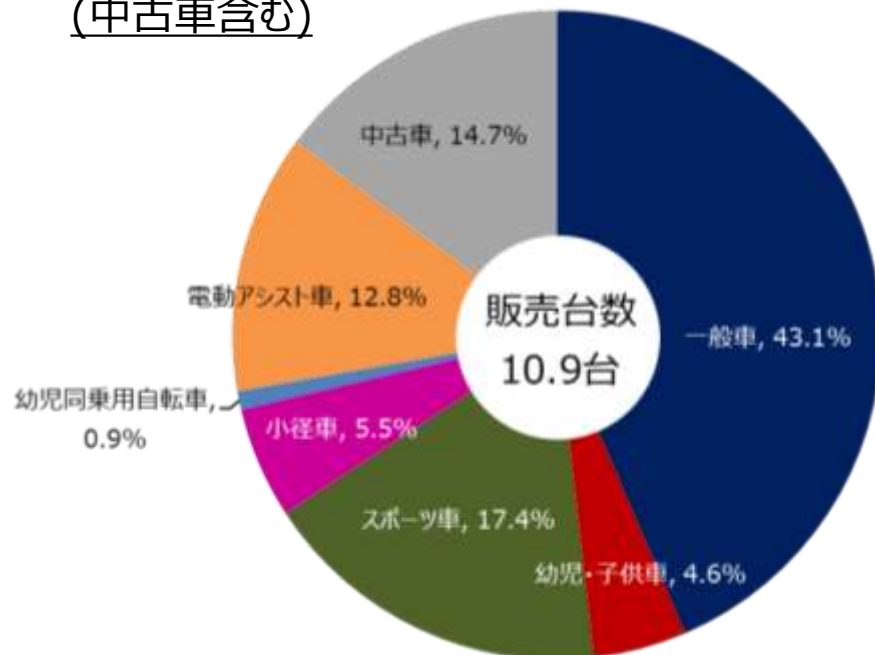
- この月報は、当協会が実施している「自転車国内販売動向調査」の結果をとりまとめたもので、全国の自転車の販売基調となる動向を示したものである。
- 「自転車国内販売動向調査」は全国を5ブロック(北海道・東北、関東、中部・北陸、近畿、中国・四国・九州)に分け、各ブロック毎20店舗、計100店舗を対象にしている。各ブロック内は、年間の自転車販売台数に基づく店舗規模別に分類し、全国で小規模店(年間100台以下)35店舗、中規模店(年間101台～250台)35店舗、大規模店(年間251台以上)30店舗になるように対象店舗を割り当てた。
- 「自転車国内販売動向調査」の対象店舗の設計は、2014年6月調査より従来の調査から大幅に変更になっており、従来の調査結果との単純な比較はできない。
- 小数点以下の集計結果は、四捨五入の関係で数値が一致しない場合がある。
- 北海道・東北ブロック×中規模店及び大規模店、関東ブロック×小規模店、中規模店及び大規模店、中部・北陸×中規模店、近畿×小規模店及び大規模店、中国・四国・九州×中規模店の計9種の店舗の一部が未回収のため、同ブロック同規模店の平均値で補完し、集計している。

# 2022年1月の販売台数の動向 (ダイジェスト)

## ■ 1店舗当たり新車平均販売台数

		販売台数	前年同月比	前月比
全国計		9.2台	- 1.7台 ↓	- 1.3台 ↓
ブ ロ ッ ク 別	北海道・東北	3.2台	- 1.4台 ↓	- 0.8台 ↓
	関東	17.8台	- 4.1台 ↓	- 4.4台 ↓
	中部・北陸	7.4台	+ 0.2台 ↑	- 0.5台 ↓
	近畿	7.7台	- 1.3台 ↓	- 2.6台 ↓
	中国・四国・九州	10.3台	- 1.7台 ↓	+ 2.0台 ↑
規 模 別	小規模	1.7台	± 0.0台	- 0.1台 ↓
	中規模	6.5台	- 1.4台 ↓	- 0.8台 ↓
	大規模	21.2台	- 4.0台 ↓	- 3.2台 ↓

## ■ 車種別 1店舗当たり平均販売台数構成比 (中古車含む)

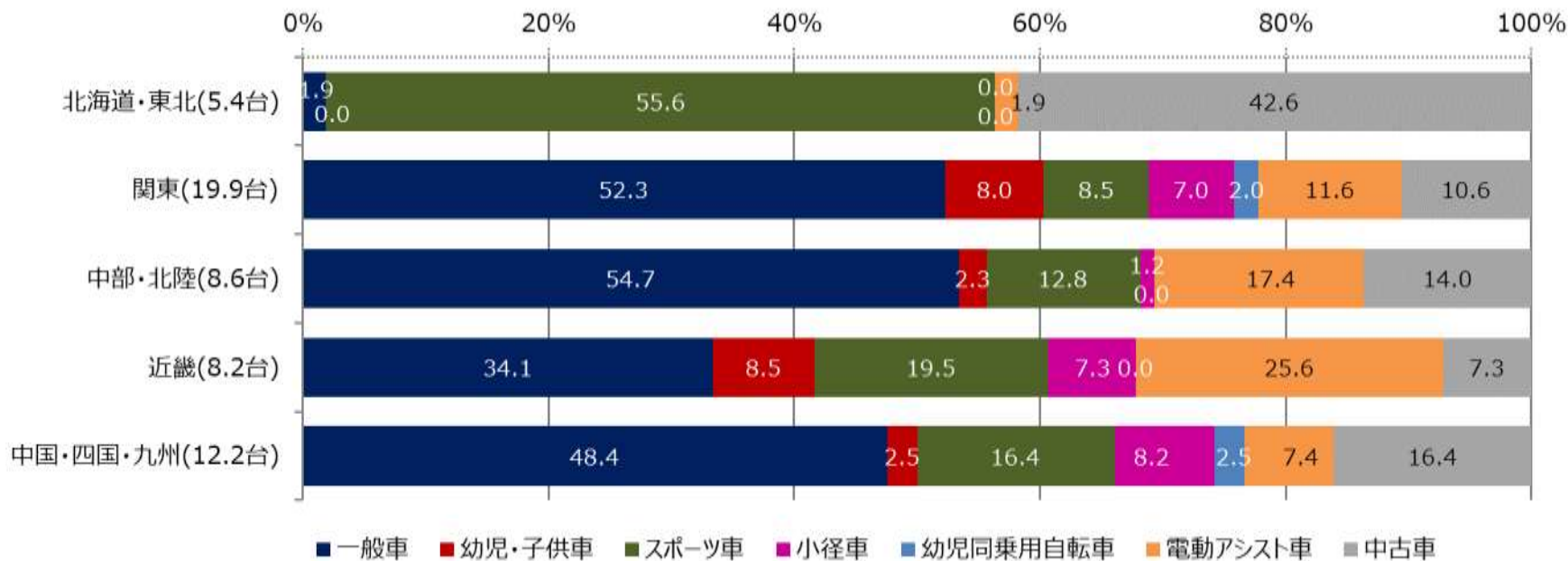


## ■ 車種別 1店舗当たり新車平均販売台数・上位3位

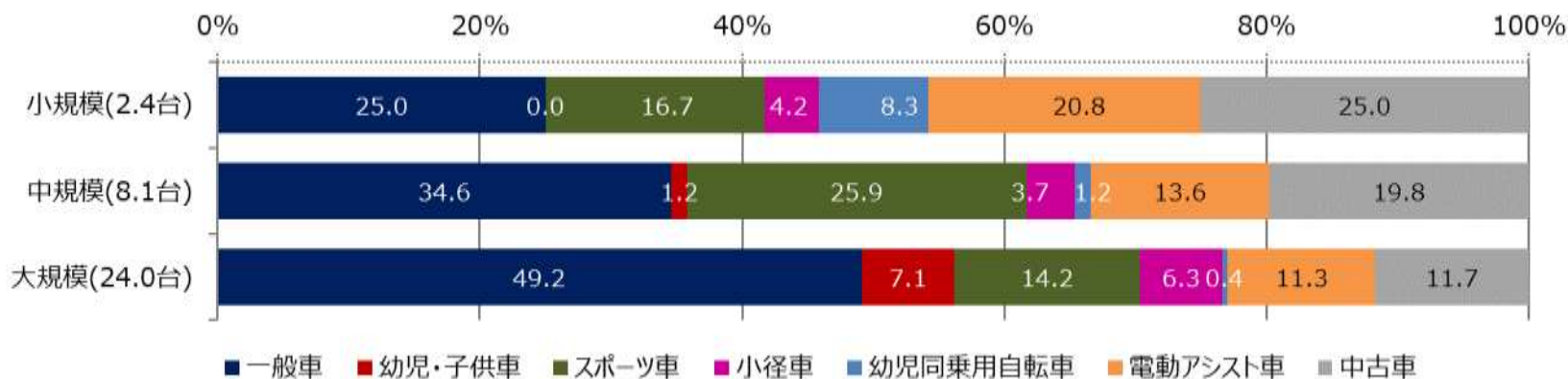
		販売台数 (对新車販売台数比)	前年同月比	前月比
1位	一般車 (ダブルループ型_変速機あり_ハブダイナモあり)	1.4台 (15.2%)	± 0.0台	± 0.0台
	電動アシスト車	1.4台 (15.2%)	± 0.0台	± 0.0台
3位	一般車 (ダブルループ型_変速機なし_ハブダイナモあり)	1.1台 (12.0%)	- 0.3台 ↓	- 0.6台 ↓

# 2022年1月の販売台数の動向 (ダイジェスト)

## ■ブロック別車種別 1店舗当たり平均販売台数構成比



## ■店舗規模別車種別 1店舗当たり平均販売台数構成比



# 2022年1月の新車販売台数の動向 (概要)

## ■ 1店舗当たり新車平均販売台数

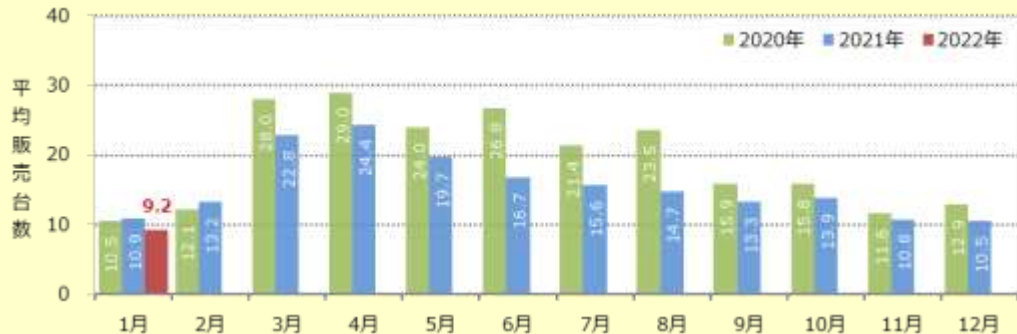
9.2台(前年同月比-1.7台)

## ■ 1店舗当たり車種別新車販売台数 (上位3位)

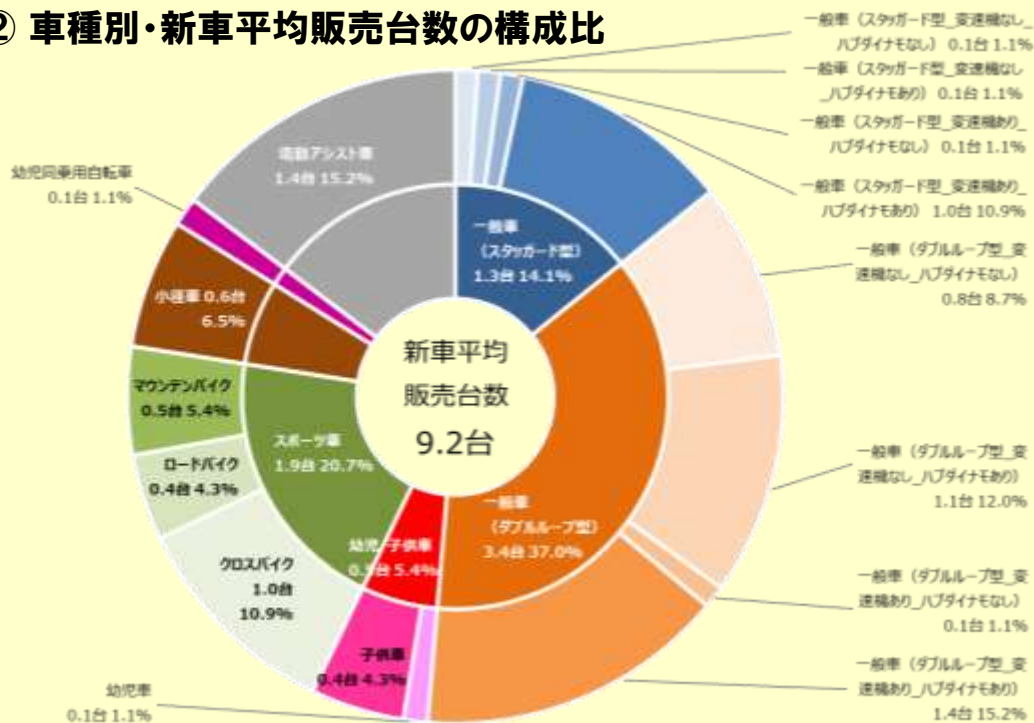
- 1位：一般車（ダブルループ型・変速機あり・ハブダイナモあり） 1.4台(15.2%)
- ：電動アシスト車 1.4台(15.2%)
- 3位：一般車（ダブルループ型・変速機なし・ハブダイナモあり） 1.1台(12.0%)

- 1月の新車平均販売台数は9.2台。前年同月に比べ1.7台減少、前月比では1.3台減少。
- 1位は一般車（ダブルループ型・変速機あり・ハブダイナモあり）及び電動アシスト車、3位は一般車（ダブルループ型・変速機なし・ハブダイナモあり）。上位3位の3車種で4割以上を占めている。
- 一般車は、スタグガード型(1.3台・14.1%)、ダブルループ型(3.4台・37.0%)であり、一般車で約5割を占めている。
- スポーツ車は1.9台・20.7%で、内訳はクロスバイクが多くを占める。
- 幼児・子供車は0.5台・5.4%、小径車は0.6台・6.5%である。

## ① 新車平均販売台数の推移



## ② 車種別・新車平均販売台数の構成比



# 2022年1月・販売台数 (詳細)

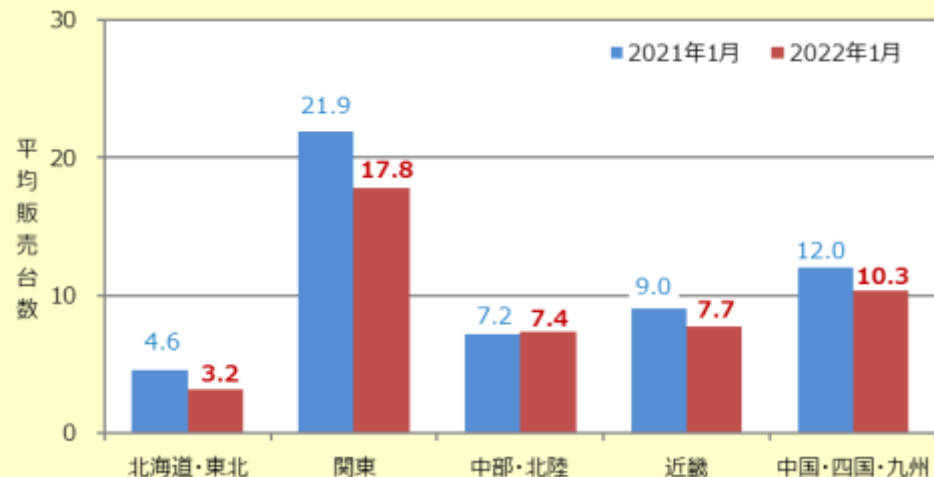
## ③ 1店舗当たりの車種別平均販売台数及び構成比

		2022年1月		2021年1月		増減率	
		台数 (台)	構成比	台数 (台)	構成比	前年同月比	
新車	計	9.2	84.4%	10.9	87.2%	-15.6%	
車種別	一般車	4.7	43.1%	5.6	44.8%	-16.1%	
	フレーム 形状区分	スタッグード型	1.3	11.9%	1.4	11.2%	-7.1%
		ダブルループ型	3.4	31.2%	4.1	32.8%	-17.1%
	変速機 有無区分	変速機なし	2.1	19.3%	3.0	24.0%	-30.0%
		変速機あり	2.6	23.9%	2.6	20.8%	0.0%
	ハブダイナモ 有無区分	ハブダイナモなし	1.1	10.1%	1.5	12.0%	-26.7%
		ハブダイナモあり	3.6	33.0%	4.1	32.8%	-12.2%
	詳細区分	スタッグード型・変速機なし・ハブダイナモなし	0.1	0.9%	0.2	1.6%	-50.0%
		スタッグード型・変速機なし・ハブダイナモあり	0.1	0.9%	0.1	0.8%	0.0%
		スタッグード型・変速機あり・ハブダイナモなし	0.1	0.9%	0.0	0.0%	-
		スタッグード型・変速機あり・ハブダイナモあり	1.0	9.2%	1.2	9.6%	-16.7%
		ダブルループ型・変速機なし・ハブダイナモなし	0.8	7.3%	1.3	10.4%	-38.5%
		ダブルループ型・変速機なし・ハブダイナモあり	1.1	10.1%	1.4	11.2%	-21.4%
		ダブルループ型・変速機あり・ハブダイナモなし	0.1	0.9%	0.0	0.0%	-
	ダブルループ型・変速機あり・ハブダイナモあり	1.4	12.8%	1.4	11.2%	0.0%	
	幼児・子供車		0.5	4.6%	0.9	7.2%	-44.4%
	幼児車		0.1	0.9%	0.2	1.6%	-50.0%
子供車		0.4	3.7%	0.7	5.6%	-42.9%	
スポーツ車		1.9	17.4%	2.0	16.0%	-5.0%	
クロスバイク		1.0	9.2%	1.3	10.4%	-23.1%	
ロードバイク		0.4	3.7%	0.4	3.2%	0.0%	
マウンテンバイク		0.5	4.6%	0.3	2.4%	66.7%	
小径車 (折りたたみ車含む)		0.6	5.5%	0.8	6.4%	-25.0%	
幼児同乗用自転車		0.1	0.9%	0.3	2.4%	-66.7%	
電動アシスト車		1.4	12.8%	1.4	11.2%	0.0%	
中古車	計	1.6	14.7%	1.6	12.8%	0.0%	
総合	計	10.9	100.0%	12.5	100.0%	-12.8%	

# 2022年1月の販売台数の動向 (概要：ブロック別)

- ブロック別の新車平均販売台数は、関東17.8台、中国・四国・九州10.3台、近畿7.7台、中部・北陸7.4台、北海道・東北3.2台である。前年同月に比べ、中部・北陸で0.2台増加。一方、関東で4.1台、中国・四国・九州1.7台、北海道・東北で1.4台、近畿で1.3台減少。
- 一般車の割合が高いブロックが多く、関東及び中部・北陸で5割以上、中国・四国・九州で4割以上を占め、特にダブルループ型が多い傾向。
- スポーツ車は北海道・東北で5割以上、中部・北陸、近畿及び中国・四国・九州で1割以上を占める。電動アシスト車は近畿で2割以上、関東及び中部・北陸で1割以上となっている。

④ ブロック別・新車平均販売台数



⑤ ブロック別・平均販売台数の構成比

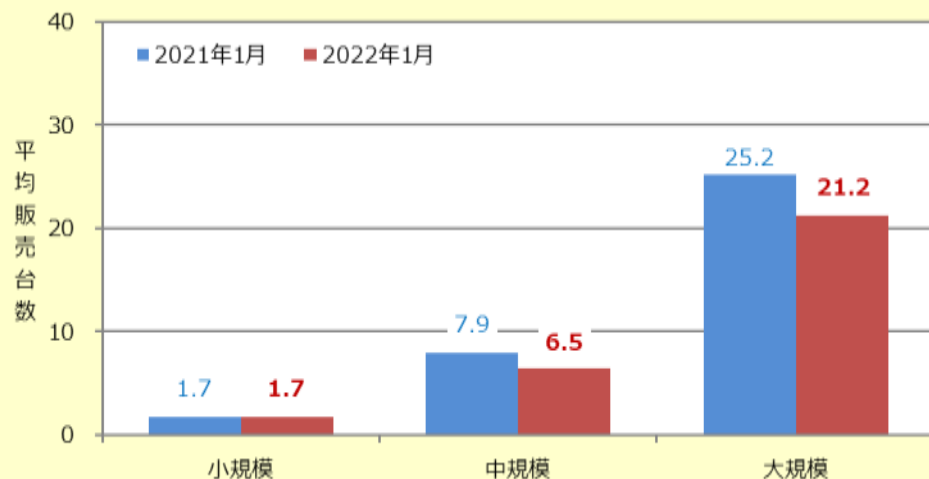
	北海道・東北				関東				中部・北陸				近畿				中国・四国・九州			
	2022年1月		2021年1月		2022年1月		2021年1月		2022年1月		2021年1月		2022年1月		2021年1月		2022年1月		2021年1月	
	台数(台)	構成比(%)	台数(台)	構成比(%)	台数(台)	構成比(%)	台数(台)	構成比(%)	台数(台)	構成比(%)	台数(台)	構成比(%)	台数(台)	構成比(%)	台数(台)	構成比(%)	台数(台)	構成比(%)	台数(台)	構成比(%)
新車 計	3.2	59.3	4.6	74.2	17.8	89.4	21.9	92.8	7.4	86.0	7.2	79.1	7.7	93.9	9.0	93.8	10.3	84.4	12.0	83.9
車種別																				
一般車	0.1	1.9	0.2	3.2	10.4	52.3	13.2	55.9	4.7	54.7	4.1	45.1	2.8	34.1	3.6	37.5	5.9	48.4	6.9	48.3
スタガード型	0.0	0.0	0.1	1.6	2.3	11.6	3.3	14.0	1.7	19.8	1.3	14.3	0.6	7.3	0.8	8.3	2.0	16.4	1.8	12.6
ダブルループ型	0.1	1.9	0.1	1.6	8.1	40.7	9.9	41.9	3.0	34.9	2.9	31.9	2.2	26.8	2.8	29.2	3.9	32.0	5.2	36.4
幼児・子供車	0.0	0.0	0.3	4.8	1.6	8.0	2.1	8.9	0.2	2.3	1.0	11.0	0.7	8.5	0.6	6.3	0.3	2.5	0.5	3.5
幼児車	0.0	0.0	0.3	4.8	0.2	1.0	0.3	1.3	0.1	1.2	0.0	0.0	0.2	2.4	0.3	3.1	0.1	0.8	0.1	0.7
子供車	0.0	0.0	0.0	0.0	1.4	7.0	1.8	7.6	0.1	1.2	1.0	11.0	0.5	6.1	0.4	4.2	0.3	2.5	0.4	2.8
スポーツ車	3.0	55.6	4.0	64.5	1.7	8.5	1.6	6.8	1.1	12.8	0.9	9.9	1.6	19.5	1.3	13.5	2.0	16.4	2.4	16.8
クロスバイク	0.7	13.0	2.0	32.3	1.4	7.0	1.5	6.4	0.9	10.5	0.5	5.5	0.9	11.0	1.2	12.5	1.1	9.0	1.2	8.4
ロードバイク	1.0	18.5	1.0	16.1	0.1	0.5	0.1	0.4	0.2	2.3	0.3	3.3	0.4	4.9	0.0	0.0	0.6	4.9	0.9	6.3
マウンテンバイク	1.4	25.9	1.0	16.1	0.3	1.5	0.1	0.4	0.1	1.2	0.2	2.2	0.3	3.7	0.1	1.0	0.3	2.5	0.3	2.1
小径車 (折りたたみ車含む)	0.0	0.0	0.1	1.6	1.4	7.0	1.0	4.2	0.1	1.2	0.2	2.2	0.6	7.3	1.1	11.5	1.0	8.2	1.5	10.5
幼児同乗用自転車	0.0	0.0	0.0	0.0	0.4	2.0	1.3	5.5	0.0	0.0	0.0	0.0	0.0	0.0	0.0	0.0	0.3	2.5	0.1	0.7
電動アシスト車	0.1	1.9	0.1	1.6	2.3	11.6	2.7	11.4	1.5	17.4	1.2	13.2	2.1	25.6	2.5	26.0	0.9	7.4	0.8	5.6
中古車 計	2.3	42.6	1.7	27.4	2.1	10.6	1.7	7.2	1.2	14.0	1.9	20.9	0.6	7.3	0.6	6.3	2.0	16.4	2.3	16.1
総合 計	5.4	100.0	6.2	100.0	19.9	100.0	23.6	100.0	8.6	100.0	9.1	100.0	8.2	100.0	9.6	100.0	12.2	100.0	14.3	100.0



# 2022年1月の販売台数の動向 (概要：店舗規模別)

- 店舗規模別の新車平均販売台数は、小規模店は1.7台、中規模店は6.5台、大規模店21.2台である。前年同月に比べ、小規模店で横ばい。一方、大規模店では4.0台、中規模店では1.4台減少。
- 一般車は大規模店で約5割、中規模店で3割以上、小規模店で2割以上を占めている。一般車の中ではダブルループ型が多い傾向。
- スポーツ車は中規模店で2割以上、小規模店及び大規模店で1割以上を占めている。電動アシスト車は小規模店で約2割、中規模店及び大規模店で1割以上を占めている。

⑥ 店舗規模別・新車平均販売台数



⑦ 店舗規模別・平均販売台数の構成比

	小規模 (年間販売台数100台以下)				中規模 (年間販売台数250台以下)				大規模 (年間販売台数251台以上)				
	2022年1月		2021年1月		2022年1月		2021年1月		2022年1月		2021年1月		
	台数 (台)	構成比 (%)	台数 (台)	構成比 (%)	台数 (台)	構成比 (%)	台数 (台)	構成比 (%)	台数 (台)	構成比 (%)	台数 (台)	構成比 (%)	
新車 計	1.7	70.8	1.7	73.9	6.5	80.2	7.9	83.2	21.2	88.3	25.2	89.7	
車種別	一般車	0.6	25.0	0.8	34.8	2.8	34.6	3.7	38.9	11.8	49.2	13.3	47.3
	スタッガード型	0.2	8.3	0.1	4.3	0.7	8.6	1.4	14.7	3.3	13.8	3.1	11.0
	ダブルループ型	0.4	16.7	0.7	30.4	2.1	25.9	2.3	24.2	8.5	35.4	10.3	36.7
	幼児・子供車	0.0	0.0	0.1	4.3	0.1	1.2	0.1	1.1	1.7	7.1	2.8	10.0
	幼児車	0.0	0.0	0.0	0.0	0.0	0.0	0.0	0.0	0.3	1.3	0.6	2.1
	子供車	0.0	0.0	0.0	0.0	0.1	1.2	0.1	1.1	1.4	5.8	2.2	7.8
	スポーツ車	0.4	16.7	0.3	13.0	2.1	25.9	2.2	23.2	3.4	14.2	3.8	13.5
	クロスバイク	0.1	4.2	0.2	8.7	0.7	8.6	1.3	13.7	2.4	10.0	2.4	8.5
	ロードバイク	0.3	12.5	0.1	4.3	0.5	6.2	0.3	3.2	0.6	2.5	1.0	3.6
	マウンテンバイク	0.0	0.0	0.0	0.0	0.9	11.1	0.5	5.3	0.4	1.7	0.4	1.4
小径車 (折りたたみ車含む)	0.1	4.2	0.0	0.0	0.3	3.7	0.3	3.2	1.5	6.3	2.1	7.5	
幼児同乗用自転車	0.2	8.3	0.1	4.3	0.1	1.2	0.2	2.1	0.1	0.4	0.6	2.1	
電動アシスト車	0.5	20.8	0.5	21.7	1.1	13.6	1.3	13.7	2.7	11.3	2.7	9.6	
中古車 計	0.6	25.0	0.5	21.7	1.6	19.8	1.6	16.8	2.8	11.7	2.9	10.3	
総合 計	2.4	100.0	2.3	100.0	8.1	100.0	9.5	100.0	24.0	100.0	28.1	100.0	



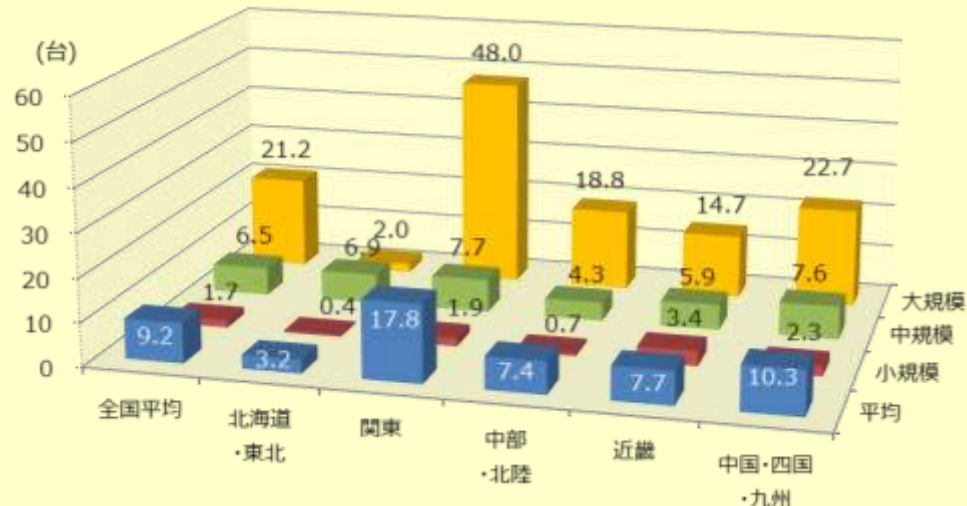
# 2022年1月の新車販売台数の動向 (概要：ブロック別×店舗規模別)

- ブロック別×店舗規模別の新車平均販売台数は、関東×大規模店が48.0台と最も多く、次いで中国・四国・九州×大規模店が22.7台、中部・北陸×大規模店が18.8台と続く。
- 中古車も含むブロック別×店舗規模別の平均販売台数は、関東×大規模店が52.0台と最も多く、次いで中国・四国・九州×大規模店が24.8台、中部・北陸×大規模店が19.3台と続く。

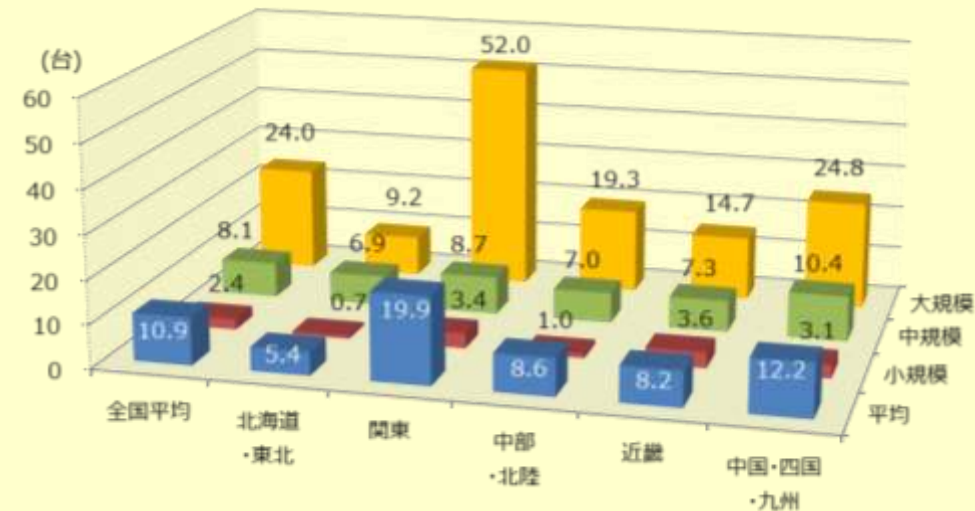
(※以下、10ページ参照)

- 全国平均では上位3位に一般車（ダブルループ型）が2種、電動アシスト車が入っている。全ての店舗規模で上位3位に電動アシスト車が入っている。
- 北海道・東北では、平均、中規模店及び大規模店で上位3位をスポーツ車3種が占めている。
- 関東では、平均、中規模店及び大規模店で上位3位に一般車（ダブルループ型）2種と電動アシスト車が入っている。
- 中部・北陸では、平均、小規模店及び大規模店で上位3位に一般車（スタガード型及びダブルループ型）、電動アシスト車が入っている。中規模店では一般車（ダブルループ型）が3種、電動アシスト車が入っている。
- 近畿では、平均、小規模店及び大規模店で上位3位に一般車（ダブルループ型）、スポーツ車、電動アシスト車が入っている。中規模店では一般車（ダブルループ型）が3種、電動アシスト車が入っている。
- 中国・四国・九州では、平均及び大規模店で上位3位に一般車（スタガード型及びダブルループ型）、スポーツ車（クロスバイク）が入っている。

## ⑧ ブロック別×店舗規模別・新車平均販売台数



## ⑨ ブロック別×店舗規模別・平均販売台数（中古車含む）



# 2022年1月の新車販売台数の動向 (概要：ブロック別×店舗規模別)

## ⑩ ブロック別×店舗規模別・新車平均販売台数(上位3車種)

		平均 (台数)		小規模 (年間販売台数100台以下) (台数)		中規模 (年間販売台数250台以下) (台数)		大規模 (年間販売台数251台以上) (台数)	
全国	1位	一般車 (ダブルブルー型_変速機あり_ハブダイナモあり)	1.4	電動アシスト車	0.5	電動アシスト車	1.1	一般車 (ダブルブルー型_変速機あり_ハブダイナモあり)	4.0
		電動アシスト車	1.4	ロードバイク	0.3	一般車 (ダブルブルー型_変速機なし_ハブダイナモあり)	0.9	電動アシスト車	2.7
	3位	一般車 (ダブルブルー型_変速機なし_ハブダイナモあり)	1.1	※同率3位が4車種あるため省略 (11ページ参照)		マウンテンバイク	0.9	一般車 (スタックード型_変速機あり_ハブダイナモあり)	2.6
北海道 ・東北	1位	マウンテンバイク	1.4	一般車 (ダブルブルー型_変速機なし_ハブダイナモなし)	0.3	マウンテンバイク	3.7	ロードバイク	1.0
	2位	ロードバイク	1.0	クロスバイク	0.1	ロードバイク	2.0	クロスバイク	0.8
	3位	クロスバイク	0.7	※同率3位が14車種あるため省略 (11ページ参照)		クロスバイク	1.0	マウンテンバイク	0.2
関東	1位	一般車 (ダブルブルー型_変速機あり_ハブダイナモあり)	3.9	小径車	0.6	一般車 (ダブルブルー型_変速機なし_ハブダイナモあり)	2.3	一般車 (ダブルブルー型_変速機あり_ハブダイナモあり)	11.7
	2位	一般車 (ダブルブルー型_変速機なし_ハブダイナモあり)	3.1	電動アシスト車	0.6	電動アシスト車	1.3	一般車 (ダブルブルー型_変速機なし_ハブダイナモあり)	7.5
	3位	電動アシスト車	2.3	一般車 (ダブルブルー型_変速機あり_ハブダイナモあり)	0.3	一般車 (ダブルブルー型_変速機なし_ハブダイナモなし)	0.9	電動アシスト車	5.5
	3位	幼児同乗用自転車	0.3						
中部 ・北陸	1位	電動アシスト車	1.5	一般車 (スタックード型_変速機あり_ハブダイナモあり)	0.3	一般車 (ダブルブルー型_変速機なし_ハブダイナモなし)	0.7	電動アシスト車	3.7
	2位	一般車 (ダブルブルー型_変速機なし_ハブダイナモなし)	1.2	電動アシスト車	0.3	一般車 (ダブルブルー型_変速機あり_ハブダイナモあり)	0.7	一般車 (ダブルブルー型_変速機なし_ハブダイナモなし)	3.2
	3位	一般車 (スタックード型_変速機あり_ハブダイナモあり)	1.1	一般車 (ダブルブルー型_変速機なし_ハブダイナモあり)	0.1	一般車 (ダブルブルー型_変速機あり_ハブダイナモあり)	0.7	電動アシスト車	0.7
	3位	電動アシスト車	0.7						
近畿	1位	電動アシスト車	2.1	ロードバイク	1.0	電動アシスト車	2.7	電動アシスト車	2.7
	2位	一般車 (ダブルブルー型_変速機なし_ハブダイナモなし)	1.0	電動アシスト車	1.0	一般車 (ダブルブルー型_変速機あり_ハブダイナモあり)	0.9	クロスバイク	2.2
	3位	クロスバイク	0.9	一般車 (ダブルブルー型_変速機なし_ハブダイナモあり)	0.7	一般車 (ダブルブルー型_変速機なし_ハブダイナモなし)	0.7	一般車 (ダブルブルー型_変速機なし_ハブダイナモなし)	2.0
	3位	一般車 (ダブルブルー型_変速機あり_ハブダイナモあり)	0.7						
中国 ・四国 ・九州	1位	一般車 (ダブルブルー型_変速機あり_ハブダイナモあり)	2.2	幼児同乗用自転車	0.6	一般車 (スタックード型_変速機あり_ハブダイナモあり)	1.3	一般車 (ダブルブルー型_変速機あり_ハブダイナモあり)	6.2
	2位	一般車 (スタックード型_変速機あり_ハブダイナモあり)	1.6	電動アシスト車	0.6	小径車	1.1	一般車 (スタックード型_変速機あり_ハブダイナモあり)	3.3
	3位	クロスバイク	1.1	一般車 (スタックード型_変速機あり_ハブダイナモあり)	0.4	クロスバイク	1.0	クロスバイク	2.3

一般車 (スタックード型)
  一般車 (ダブルブルー型)
  スポーツ車
  電動アシスト車
  その他

# 2022年1月の新車販売台数の動向 (詳細：ブロック別×店舗規模別)

## ⑪ ブロック別×店舗規模別・新車平均販売台数【全国平均】

平均 (台数)		小規模 (年間販売台数100台以下) (台数)		中規模 (年間販売台数250台以下) (台数)		大規模 (年間販売台数251台以上) (台数)	
1位	一般車 (ダブルブルー型_変速機あり_ハブダイナモあり) 1.4	1位	電動アシスト車 0.5	1位	電動アシスト車 1.1	1位	一般車 (ダブルブルー型_変速機あり_ハブダイナモあり) 4.0
	電動アシスト車 1.4	2位	ロードバイク 0.3	2位	一般車 (ダブルブルー型_変速機なし_ハブダイナモあり) 0.9	2位	電動アシスト車 2.7
3位	一般車 (ダブルブルー型_変速機なし_ハブダイナモあり) 1.1		一般車 (ダブルブルー型_変速機なし_ハブダイナモあり) 0.2		マウンテンバイク 0.9	3位	一般車 (スタグガード型_変速機あり_ハブダイナモあり) 2.6
4位	一般車 (スタグガード型_変速機あり_ハブダイナモあり) 1.0	3位	一般車 (スタグガード型_変速機あり_ハブダイナモあり) 0.2	4位	クロスバイク 0.7	4位	一般車 (ダブルブルー型_変速機なし_ハブダイナモあり) 2.4
	クロスバイク 1.0		一般車 (ダブルブルー型_変速機なし_ハブダイナモなし) 0.2	5位	一般車 (ダブルブルー型_変速機あり_ハブダイナモあり) 0.6		クロスバイク 2.4
6位	一般車 (ダブルブルー型_変速機なし_ハブダイナモなし) 0.8		幼児同乗用自転車 0.2		一般車 (ダブルブルー型_変速機なし_ハブダイナモなし) 0.5	6位	一般車 (ダブルブルー型_変速機なし_ハブダイナモなし) 2.0
7位	小径車 0.6	7位	小径車 0.1	6位	一般車 (スタグガード型_変速機あり_ハブダイナモあり) 0.5	7位	小径車 1.5
8位	マウンテンバイク 0.5		クロスバイク 0.1		ロードバイク 0.5	8位	子供車 1.4
9位	子供車 0.4		一般車 (ダブルブルー型_変速機あり_ハブダイナモあり) 0.1	9位	小径車 0.3	9位	ロードバイク 0.6
	ロードバイク 0.4		マウンテンバイク 0.0		幼児同乗用自転車 0.1	10位	マウンテンバイク 0.4
	幼児同乗用自転車 0.1		一般車 (スタグガード型_変速機なし_ハブダイナモなし) 0.0	10位	一般車 (スタグガード型_変速機なし_ハブダイナモあり) 0.1		一般車 (スタグガード型_変速機なし_ハブダイナモなし) 0.4
	一般車 (スタグガード型_変速機なし_ハブダイナモなし) 0.1		一般車 (スタグガード型_変速機なし_ハブダイナモあり) 0.0		一般車 (スタグガード型_変速機あり_ハブダイナモなし) 0.1	12位	幼児車 0.3
	一般車 (スタグガード型_変速機あり_ハブダイナモなし) 0.1	10位	一般車 (スタグガード型_変速機あり_ハブダイナモなし) 0.0		子供車 0.1		一般車 (スタグガード型_変速機あり_ハブダイナモなし) 0.3
	幼児車 0.1		一般車 (ダブルブルー型_変速機あり_ハブダイナモなし) 0.0		一般車 (スタグガード型_変速機なし_ハブダイナモなし) 0.0	14位	一般車 (ダブルブルー型_変速機あり_ハブダイナモなし) 0.2
	一般車 (スタグガード型_変速機なし_ハブダイナモあり) 0.1		幼児車 0.0	14位	一般車 (ダブルブルー型_変速機あり_ハブダイナモなし) 0.0		一般車 (スタグガード型_変速機なし_ハブダイナモあり) 0.1
	一般車 (ダブルブルー型_変速機あり_ハブダイナモなし) 0.1		子供車 0.0		幼児車 0.0	15位	一般車 (スタグガード型_変速機なし_ハブダイナモあり) 0.1
合計	新車・平均販売台数 9.2	合計	新車・平均販売台数 1.7	合計	新車・平均販売台数 6.5	合計	新車・平均販売台数 21.2

## ⑫ ブロック別×店舗規模別・新車平均販売台数【北海道・東北】

平均 (台数)		小規模 (年間販売台数100台以下) (台数)		中規模 (年間販売台数250台以下) (台数)		大規模 (年間販売台数251台以上) (台数)	
1位	マウンテンバイク 1.4	1位	一般車 (ダブルブルー型_変速機なし_ハブダイナモなし) 0.3	1位	マウンテンバイク 3.7	1位	ロードバイク 1.0
2位	ロードバイク 1.0	2位	クロスバイク 0.1	2位	ロードバイク 2.0	2位	クロスバイク 0.8
3位	クロスバイク 0.7		一般車 (スタグガード型_変速機なし_ハブダイナモなし) 0.0	3位	クロスバイク 1.0	3位	マウンテンバイク 0.2
4位	一般車 (ダブルブルー型_変速機なし_ハブダイナモなし) 0.1		一般車 (スタグガード型_変速機あり_ハブダイナモあり) 0.0	4位	電動アシスト車 0.1		一般車 (スタグガード型_変速機なし_ハブダイナモなし) 0.0
	電動アシスト車 0.1		一般車 (スタグガード型_変速機あり_ハブダイナモなし) 0.0		一般車 (スタグガード型_変速機なし_ハブダイナモなし) 0.0		一般車 (スタグガード型_変速機なし_ハブダイナモあり) 0.0
	一般車 (スタグガード型_変速機なし_ハブダイナモなし) 0.0		一般車 (スタグガード型_変速機あり_ハブダイナモあり) 0.0		一般車 (スタグガード型_変速機なし_ハブダイナモあり) 0.0		一般車 (スタグガード型_変速機あり_ハブダイナモなし) 0.0
	一般車 (スタグガード型_変速機なし_ハブダイナモあり) 0.0		一般車 (ダブルブルー型_変速機なし_ハブダイナモあり) 0.0		一般車 (スタグガード型_変速機あり_ハブダイナモなし) 0.0		一般車 (スタグガード型_変速機あり_ハブダイナモあり) 0.0
	一般車 (スタグガード型_変速機あり_ハブダイナモなし) 0.0		一般車 (ダブルブルー型_変速機あり_ハブダイナモなし) 0.0		一般車 (スタグガード型_変速機あり_ハブダイナモあり) 0.0		一般車 (ダブルブルー型_変速機なし_ハブダイナモなし) 0.0
	一般車 (スタグガード型_変速機あり_ハブダイナモあり) 0.0		一般車 (ダブルブルー型_変速機あり_ハブダイナモあり) 0.0		一般車 (ダブルブルー型_変速機なし_ハブダイナモなし) 0.0		一般車 (ダブルブルー型_変速機なし_ハブダイナモあり) 0.0
	一般車 (ダブルブルー型_変速機なし_ハブダイナモあり) 0.0	3位	幼児車 0.0	5位	一般車 (ダブルブルー型_変速機なし_ハブダイナモあり) 0.0	4位	一般車 (ダブルブルー型_変速機あり_ハブダイナモなし) 0.0
	一般車 (ダブルブルー型_変速機あり_ハブダイナモなし) 0.0		子供車 0.0		一般車 (ダブルブルー型_変速機あり_ハブダイナモなし) 0.0		一般車 (ダブルブルー型_変速機あり_ハブダイナモあり) 0.0
	一般車 (ダブルブルー型_変速機あり_ハブダイナモあり) 0.0		ロードバイク 0.0		一般車 (ダブルブルー型_変速機あり_ハブダイナモあり) 0.0		幼児車 0.0
6位	幼児車 0.0		マウンテンバイク 0.0		幼児車 0.0		子供車 0.0
	子供車 0.0		小径車 0.0		小径車 0.0		小径車 0.0
	小径車 0.0		幼児同乗用自転車 0.0		小径車 0.0		幼児同乗用自転車 0.0
	幼児同乗用自転車 0.0		電動アシスト車 0.0		幼児同乗用自転車 0.0		電動アシスト車 0.0
合計	新車・平均販売台数 3.2	合計	新車・平均販売台数 0.4	合計	新車・平均販売台数 6.9	合計	新車・平均販売台数 2.0

# 2022年1月の新車販売台数の動向 (詳細：ブロック別×店舗規模別)

## ⑬ ブロック別×店舗規模別・新車平均販売台数【関東】

平均 (台数)		小規模 (年間販売台数100台以下) (台数)		中規模 (年間販売台数250台以下) (台数)		大規模 (年間販売台数251台以上) (台数)	
1位	一般車 (ダブルループ型_変速機あり_ハブダイナモあり) 3.9	1位	小径車 0.6	1位	一般車 (ダブルループ型_変速機なし_ハブダイナモあり) 2.3	1位	一般車 (ダブルループ型_変速機あり_ハブダイナモあり) 11.7
2位	一般車 (ダブルループ型_変速機なし_ハブダイナモあり) 3.1		電動アシスト車 0.6	2位	電動アシスト車 1.3	2位	一般車 (ダブルループ型_変速機なし_ハブダイナモあり) 7.5
3位	電動アシスト車 2.3	3位	一般車 (ダブルループ型_変速機あり_ハブダイナモあり) 0.3	3位	一般車 (ダブルループ型_変速機なし_ハブダイナモなし) 0.9	3位	電動アシスト車 5.5
4位	一般車 (スタグガード型_変速機あり_ハブダイナモあり) 1.8	5位	幼児同乗用自転車 0.3		一般車 (スタグガード型_変速機あり_ハブダイナモあり) 0.7	4位	一般車 (スタグガード型_変速機あり_ハブダイナモあり) 5.2
5位	子供車 1.4		ロードバイク 0.1	4位	一般車 (ダブルループ型_変速機あり_ハブダイナモあり) 0.7	5位	子供車 4.7
	クロスバイク 1.4		一般車 (スタグガード型_変速機なし_ハブダイナモなし) 0.0		クロスバイク 0.7	6位	クロスバイク 3.8
	小径車 1.4		一般車 (スタグガード型_変速機なし_ハブダイナモあり) 0.0		幼児同乗用自転車 0.7	7位	小径車 3.8
8位	一般車 (ダブルループ型_変速機なし_ハブダイナモなし) 1.2		一般車 (スタグガード型_変速機あり_ハブダイナモなし) 0.0	8位	一般車 (スタグガード型_変速機あり_ハブダイナモなし) 0.3	8位	一般車 (ダブルループ型_変速機なし_ハブダイナモなし) 2.8
9位	幼児同乗用自転車 0.4	6位	一般車 (スタグガード型_変速機あり_ハブダイナモあり) 0.0	9位	小径車 0.1	9位	マウンテンバイク 0.8
	一般車 (スタグガード型_変速機あり_ハブダイナモなし) 0.3		一般車 (ダブルループ型_変速機なし_ハブダイナモなし) 0.0		一般車 (スタグガード型_変速機なし_ハブダイナモなし) 0.0		一般車 (スタグガード型_変速機なし_ハブダイナモなし) 0.7
10位	マウンテンバイク 0.3		一般車 (ダブルループ型_変速機なし_ハブダイナモあり) 0.0		一般車 (スタグガード型_変速機なし_ハブダイナモあり) 0.0	10位	一般車 (スタグガード型_変速機あり_ハブダイナモなし) 0.7
	一般車 (スタグガード型_変速機なし_ハブダイナモなし) 0.2		一般車 (ダブルループ型_変速機あり_ハブダイナモなし) 0.0		一般車 (ダブルループ型_変速機あり_ハブダイナモなし) 0.0		幼児車 0.7
12位	幼児車 0.2		幼児車 0.0	10位	幼児車 0.0	13位	幼児同乗用自転車 0.2
	ロードバイク 0.1		子供車 0.0		子供車 0.0		一般車 (スタグガード型_変速機なし_ハブダイナモあり) 0.0
14位	ロードバイク 0.1		クロスバイク 0.0		ロードバイク 0.0	14位	一般車 (ダブルループ型_変速機あり_ハブダイナモなし) 0.0
	一般車 (スタグガード型_変速機なし_ハブダイナモあり) 0.0		マウンテンバイク 0.0		マウンテンバイク 0.0		ロードバイク 0.0
15位	一般車 (ダブルループ型_変速機あり_ハブダイナモなし) 0.0	合計	新車・平均販売台数 1.9	合計	新車・平均販売台数 7.7	合計	新車・平均販売台数 48.0
合計	新車・平均販売台数 17.8						

## ⑭ ブロック別×店舗規模別・新車平均販売台数【中部・北陸】

平均 (台数)		小規模 (年間販売台数100台以下) (台数)		中規模 (年間販売台数250台以下) (台数)		大規模 (年間販売台数251台以上) (台数)	
1位	電動アシスト車 1.5	1位	一般車 (スタグガード型_変速機あり_ハブダイナモあり) 0.3		一般車 (ダブルループ型_変速機なし_ハブダイナモなし) 0.7	1位	電動アシスト車 3.7
2位	一般車 (ダブルループ型_変速機なし_ハブダイナモなし) 1.2		電動アシスト車 0.3		一般車 (ダブルループ型_変速機なし_ハブダイナモあり) 0.7	2位	一般車 (ダブルループ型_変速機なし_ハブダイナモなし) 3.2
3位	一般車 (スタグガード型_変速機あり_ハブダイナモあり) 1.1	3位	一般車 (ダブルループ型_変速機なし_ハブダイナモあり) 0.1	1位	一般車 (ダブルループ型_変速機あり_ハブダイナモあり) 0.7	3位	一般車 (スタグガード型_変速機あり_ハブダイナモあり) 3.0
	一般車 (ダブルループ型_変速機なし_ハブダイナモあり) 0.9		一般車 (スタグガード型_変速機なし_ハブダイナモなし) 0.0		電動アシスト車 0.7	4位	クロスバイク 2.7
4位	一般車 (ダブルループ型_変速機あり_ハブダイナモあり) 0.9		一般車 (スタグガード型_変速機なし_ハブダイナモあり) 0.0	5位	一般車 (スタグガード型_変速機なし_ハブダイナモあり) 0.6	5位	一般車 (ダブルループ型_変速機あり_ハブダイナモあり) 2.0
	クロスバイク 0.9		一般車 (スタグガード型_変速機あり_ハブダイナモなし) 0.0	6位	一般車 (スタグガード型_変速機あり_ハブダイナモあり) 0.3	6位	一般車 (ダブルループ型_変速機なし_ハブダイナモあり) 1.8
7位	一般車 (スタグガード型_変速機なし_ハブダイナモあり) 0.3		一般車 (ダブルループ型_変速機なし_ハブダイナモなし) 0.0		一般車 (スタグガード型_変速機あり_ハブダイナモなし) 0.1	7位	一般車 (スタグガード型_変速機なし_ハブダイナモなし) 0.7
	一般車 (スタグガード型_変速機なし_ハブダイナモなし) 0.2		一般車 (ダブルループ型_変速機あり_ハブダイナモなし) 0.0		一般車 (ダブルループ型_変速機あり_ハブダイナモなし) 0.1	8位	ロードバイク 0.5
8位	一般車 (スタグガード型_変速機あり_ハブダイナモなし) 0.2		一般車 (ダブルループ型_変速機あり_ハブダイナモあり) 0.0	7位	子供車 0.1	9位	一般車 (スタグガード型_変速機あり_ハブダイナモなし) 0.3
	ロードバイク 0.2	4位	幼児車 0.0		クロスバイク 0.1		マウンテンバイク 0.3
	子供車 0.1		子供車 0.0		一般車 (スタグガード型_変速機なし_ハブダイナモなし) 0.0		一般車 (スタグガード型_変速機なし_ハブダイナモあり) 0.2
	マウンテンバイク 0.1		クロスバイク 0.0	11位	幼児車 0.0	11位	幼児車 0.2
	一般車 (ダブルループ型_変速機あり_ハブダイナモなし) 0.1		ロードバイク 0.0		ロードバイク 0.0		子供車 0.2
	幼児車 0.1		マウンテンバイク 0.0		マウンテンバイク 0.0		小径車 0.2
	小径車 0.1		小径車 0.0		小径車 0.0	15位	一般車 (ダブルループ型_変速機あり_ハブダイナモなし) 0.0
16位	幼児同乗用自転車 0.0		幼児同乗用自転車 0.0		幼児同乗用自転車 0.0		幼児同乗用自転車 0.0
合計	新車・平均販売台数 7.4	合計	新車・平均販売台数 0.7	合計	新車・平均販売台数 4.3	合計	新車・平均販売台数 18.8

# 2022年1月の新車販売台数の動向 (詳細：ブロック別×店舗規模別)

## ⑮ ブロック別×店舗規模別・新車平均販売台数【近畿】

平均 (台数)		小規模 (年間販売台数100台以下) (台数)		中規模 (年間販売台数250台以下) (台数)		大規模 (年間販売台数251台以上) (台数)	
1位	電動アシスト車 2.1	1位	ロードバイク 1.0	1位	電動アシスト車 2.7	1位	電動アシスト車 2.7
2位	一般車 (ダブルループ型_変速機なし_ハブダイナモなし) 1.0		電動アシスト車 1.0	2位	一般車 (ダブルループ型_変速機あり_ハブダイナモあり) 0.9	2位	クロスバイク 2.2
3位	クロスバイク 0.9	3位	一般車 (ダブルループ型_変速機なし_ハブダイナモあり) 0.7	3位	一般車 (ダブルループ型_変速機なし_ハブダイナモなし) 0.7	3位	一般車 (ダブルループ型_変速機なし_ハブダイナモなし) 2.0
4位	一般車 (ダブルループ型_変速機なし_ハブダイナモあり) 0.8	4位	一般車 (ダブルループ型_変速機なし_ハブダイナモなし) 0.3	4位	一般車 (ダブルループ型_変速機なし_ハブダイナモあり) 0.7	4位	小径車 1.8
5位	小径車 0.6		一般車 (スタグガード型_変速機あり_ハブダイナモあり) 0.1	5位	クロスバイク 0.6		一般車 (スタグガード型_変速機あり_ハブダイナモあり) 1.3
6位	一般車 (スタグガード型_変速機あり_ハブダイナモあり) 0.5	5位	クロスバイク 0.1	6位	一般車 (スタグガード型_変速機あり_ハブダイナモあり) 0.1	5位	子供車 1.3
	子供車 0.5		マウンテンバイク 0.1		子供車 0.1	7位	一般車 (ダブルループ型_変速機なし_ハブダイナモあり) 1.0
8位	ロードバイク 0.4		一般車 (スタグガード型_変速機なし_ハブダイナモなし) 0.0		一般車 (スタグガード型_変速機なし_ハブダイナモなし) 0.0	8位	マウンテンバイク 0.8
	一般車 (ダブルループ型_変速機あり_ハブダイナモあり) 0.3		一般車 (スタグガード型_変速機なし_ハブダイナモあり) 0.0		一般車 (スタグガード型_変速機なし_ハブダイナモあり) 0.0	9位	幼児車 0.7
9位	マウンテンバイク 0.3		一般車 (スタグガード型_変速機あり_ハブダイナモなし) 0.0		一般車 (スタグガード型_変速機あり_ハブダイナモなし) 0.0		一般車 (スタグガード型_変速機なし_ハブダイナモなし) 0.3
	幼児車 0.2		一般車 (ダブルループ型_変速機あり_ハブダイナモなし) 0.0		一般車 (ダブルループ型_変速機あり_ハブダイナモなし) 0.0	10位	一般車 (ダブルループ型_変速機あり_ハブダイナモなし) 0.3
12位	一般車 (スタグガード型_変速機なし_ハブダイナモなし) 0.1	8位	一般車 (ダブルループ型_変速機あり_ハブダイナモあり) 0.0	8位	幼児車 0.0	12位	ロードバイク 0.2
	一般車 (ダブルループ型_変速機あり_ハブダイナモなし) 0.1		幼児車 0.0		ロードバイク 0.0		一般車 (スタグガード型_変速機なし_ハブダイナモあり) 0.0
	一般車 (スタグガード型_変速機なし_ハブダイナモあり) 0.0		子供車 0.0		マウンテンバイク 0.0		一般車 (スタグガード型_変速機あり_ハブダイナモなし) 0.0
14位	一般車 (スタグガード型_変速機あり_ハブダイナモなし) 0.0		小径車 0.0		小径車 0.0		一般車 (ダブルループ型_変速機あり_ハブダイナモあり) 0.0
	幼児同乗用自転車 0.0		幼児同乗用自転車 0.0		幼児同乗用自転車 0.0		幼児同乗用自転車 0.0
合計	新車・平均販売台数 7.7	合計	新車・平均販売台数 3.4	合計	新車・平均販売台数 5.9	合計	新車・平均販売台数 14.7

## ⑯ ブロック別×店舗規模別・新車平均販売台数【中国・四国・九州】

平均 (台数)		小規模 (年間販売台数100台以下) (台数)		中規模 (年間販売台数250台以下) (台数)		大規模 (年間販売台数251台以上) (台数)	
1位	一般車 (ダブルループ型_変速機あり_ハブダイナモあり) 2.2	1位	幼児同乗用自転車 0.6	1位	一般車 (スタグガード型_変速機あり_ハブダイナモあり) 1.3	1位	一般車 (ダブルループ型_変速機あり_ハブダイナモあり) 6.2
2位	一般車 (スタグガード型_変速機あり_ハブダイナモあり) 1.6		電動アシスト車 0.6	2位	小径車 1.1	2位	一般車 (スタグガード型_変速機あり_ハブダイナモあり) 3.3
3位	クロスバイク 1.1	3位	一般車 (スタグガード型_変速機あり_ハブダイナモあり) 0.4	3位	クロスバイク 1.0	3位	クロスバイク 2.3
4位	小径車 1.0	4位	一般車 (ダブルループ型_変速機なし_ハブダイナモなし) 0.3		一般車 (ダブルループ型_変速機なし_ハブダイナモあり) 0.9	4位	一般車 (ダブルループ型_変速機なし_ハブダイナモなし) 2.0
5位	電動アシスト車 0.9		一般車 (ダブルループ型_変速機なし_ハブダイナモあり) 0.1	4位	一般車 (ダブルループ型_変速機あり_ハブダイナモあり) 0.9	5位	小径車 1.8
	一般車 (ダブルループ型_変速機なし_ハブダイナモなし) 0.8	5位	クロスバイク 0.1		マウンテンバイク 0.9		一般車 (ダブルループ型_変速機なし_ハブダイナモあり) 1.5
6位	一般車 (ダブルループ型_変速機なし_ハブダイナモあり) 0.8		ロードバイク 0.1	7位	電動アシスト車 0.7	6位	ロードバイク 1.5
8位	ロードバイク 0.6		一般車 (スタグガード型_変速機なし_ハブダイナモなし) 0.0	8位	一般車 (ダブルループ型_変速機なし_ハブダイナモなし) 0.3		電動アシスト車 1.5
	マウンテンバイク 0.3		一般車 (スタグガード型_変速機なし_ハブダイナモあり) 0.0		ロードバイク 0.3	9位	子供車 0.8
9位	子供車 0.3		一般車 (スタグガード型_変速機あり_ハブダイナモなし) 0.0	10位	一般車 (スタグガード型_変速機なし_ハブダイナモなし) 0.1	10位	一般車 (ダブルループ型_変速機あり_ハブダイナモなし) 0.5
	幼児同乗用自転車 0.3		一般車 (ダブルループ型_変速機あり_ハブダイナモなし) 0.0		一般車 (スタグガード型_変速機あり_ハブダイナモなし) 0.1		一般車 (スタグガード型_変速機なし_ハブダイナモあり) 0.3
12位	一般車 (スタグガード型_変速機あり_ハブダイナモなし) 0.2	8位	一般車 (ダブルループ型_変速機あり_ハブダイナモあり) 0.0		一般車 (スタグガード型_変速機なし_ハブダイナモあり) 0.0		一般車 (スタグガード型_変速機あり_ハブダイナモなし) 0.2
	一般車 (ダブルループ型_変速機あり_ハブダイナモなし) 0.2		幼児車 0.0		一般車 (ダブルループ型_変速機あり_ハブダイナモなし) 0.0		一般車 (スタグガード型_変速機なし_ハブダイナモなし) 0.2
	一般車 (スタグガード型_変速機なし_ハブダイナモなし) 0.1		子供車 0.0	12位	幼児車 0.0	13位	幼児車 0.2
14位	一般車 (スタグガード型_変速機なし_ハブダイナモあり) 0.1		マウンテンバイク 0.0		子供車 0.0		幼児同乗用自転車 0.2
	幼児車 0.1		小径車 0.0		幼児同乗用自転車 0.0	16位	マウンテンバイク 0.0
合計	新車・平均販売台数 10.3	合計	新車・平均販売台数 2.3	合計	新車・平均販売台数 7.6	合計	新車・平均販売台数 22.7



# 2022年1月・仕入・在庫状況

## ⑰ 1店舗当たり新車仕入台数・在庫台数（車種別・ブロック別・店舗規模別）

新車	計	仕入					在庫					
		2022年1月		2021年1月		増減率	2022年1月		2021年1月		増減率	
		台数(台)	構成比	台数(台)	構成比		台数(台)	構成比	台数(台)	構成比		
		10.5	100.0%	12.2	100.0%	-13.9%	38.3	100.0%	37.9	100.0%	1.1%	
車種別	一般車	5.7	54.3%	6.1	50.0%	-6.6%	17.6	46.0%	18.4	48.5%	-4.3%	
	フレーム形状区分											
		スタッグード型	1.7	16.2%	1.7	13.9%	0.0%	6.2	16.2%	6.3	16.6%	-1.6%
		ダブルループ型	4.1	39.0%	4.4	36.1%	-6.8%	11.4	29.8%	12.1	31.9%	-5.8%
	変速機有無区分											
		変速機なし	2.6	24.8%	3.3	27.0%	-21.2%	7.9	20.6%	8.8	23.2%	-10.2%
		変速機あり	3.1	29.5%	2.9	23.8%	6.9%	9.8	25.6%	9.6	25.3%	2.1%
	ハブダイナモ有無区分											
		ハブダイナモなし	1.3	12.4%	1.5	12.3%	-13.3%	4.4	11.5%	5.1	13.5%	-13.7%
		ハブダイナモあり	4.5	42.9%	4.6	37.7%	-2.2%	13.3	34.7%	13.3	35.1%	0.0%
	詳細区分											
		スタッグード型・変速機なし・ハブダイナモなし	0.2	1.9%	0.1	0.8%	100.0%	0.9	2.3%	1.0	2.6%	-10.0%
		スタッグード型・変速機なし・ハブダイナモあり	0.1	1.0%	0.1	0.8%	0.0%	0.6	1.6%	0.6	1.6%	0.0%
		スタッグード型・変速機あり・ハブダイナモなし	0.1	1.0%	0.0	0.0%	-	0.6	1.6%	0.5	1.3%	20.0%
		スタッグード型・変速機あり・ハブダイナモあり	1.3	12.4%	1.4	11.5%	-7.1%	4.1	10.7%	4.2	11.1%	-2.4%
		ダブルループ型・変速機なし・ハブダイナモなし	0.9	8.6%	1.3	10.7%	-30.8%	2.3	6.0%	3.0	7.9%	-23.3%
		ダブルループ型・変速機なし・ハブダイナモあり	1.4	13.3%	1.7	13.9%	-17.6%	4.1	10.7%	4.2	11.1%	-2.4%
		ダブルループ型・変速機あり・ハブダイナモなし	0.1	1.0%	0.0	0.0%	-	0.6	1.6%	0.6	1.6%	0.0%
		ダブルループ型・変速機あり・ハブダイナモあり	1.6	15.2%	1.4	11.5%	14.3%	4.5	11.7%	4.3	11.3%	4.7%
		幼児・子供車	0.6	5.7%	0.8	6.6%	-25.0%	5.5	14.4%	4.9	12.9%	12.2%
	幼児車	0.1	1.0%	0.2	1.6%	-50.0%	1.8	4.7%	1.5	4.0%	20.0%	
	子供車	0.5	4.8%	0.7	5.7%	-28.6%	3.7	9.7%	3.4	9.0%	8.8%	
	スポーツ車	2.0	19.0%	2.3	18.9%	-13.0%	8.2	21.4%	7.7	20.3%	6.5%	
	クロスバイク	1.2	11.4%	1.5	12.3%	-20.0%	5.0	13.1%	4.2	11.1%	19.0%	
	ロードバイク	0.4	3.8%	0.4	3.3%	0.0%	2.3	6.0%	2.8	7.4%	-17.9%	
	マウンテンバイク	0.4	3.8%	0.3	2.5%	33.3%	1.0	2.6%	0.8	2.1%	25.0%	
	小径車（折りたたみ車含む）	0.7	6.7%	0.8	6.6%	-12.5%	3.0	7.8%	3.1	8.2%	-3.2%	
	幼児同乗用自転車	0.2	1.9%	0.3	2.5%	-33.3%	1.0	2.6%	0.9	2.4%	11.1%	
	電動アシスト車	1.3	12.4%	1.8	14.8%	-27.8%	3.0	7.8%	2.9	7.7%	3.4%	
ブロック別	北海道・東北	4.1		4.9		-16.3%	19.3		17.4		10.9%	
	関東	20.0		24.6		-18.7%	66.8		60.8		9.9%	
	中部・北陸	7.9		8.1		-2.5%	39.8		45.1		-11.8%	
	近畿	9.9		11.6		-14.7%	31.9		33.2		-3.9%	
	中国・四国・九州	10.6		11.7		-9.4%	34.0		33.1		2.7%	
店舗規模別	小規模（年間販売台数100台以下）	2.5		1.8		38.9%	15.1		14.0		7.9%	
	中規模（年間販売台数250台以下）	7.2		9.4		-23.4%	36.6		37.1		-1.3%	
	大規模（年間販売台数251台以上）	23.5		27.4		-14.2%	67.4		66.7		1.0%	

# 2022年1月・売り上げ構成比、修理件数、業況DI

## ⑱ 1店舗当たり売り上げ内訳構成比

[単位: %]

	自転車販売		修理		部品・付属品販売		用品販売		その他	
	2022年1月	2021年1月	2022年1月	2021年1月	2022年1月	2021年1月	2022年1月	2021年1月	2022年1月	2021年1月
全国平均	53.2	50.8	17.2	18.5	8.0	9.5	7.3	5.1	14.3	16.1
プロック別										
北海道・東北	61.0	48.1	3.8	4.6	8.0	26.3	18.8	14.0	8.4	7.0
関東	47.3	60.1	31.8	26.6	6.6	7.6	6.6	4.3	7.7	1.4
中部・北陸	64.6	59.0	14.8	17.3	2.9	9.6	1.0	5.2	16.7	8.9
近畿	50.7	51.2	20.6	20.8	7.8	7.4	3.7	4.7	17.2	15.9
中国・四国・九州	40.2	35.8	12.2	12.7	17.4	7.5	11.6	3.2	18.6	40.8
店舗規模別										
小規模 (年間販売台数100台以下)	39.2	21.3	30.4	18.7	9.3	3.8	8.0	4.5	13.1	51.7
中規模 (年間販売台数250台以下)	39.8	39.8	18.8	21.0	7.9	6.9	7.2	4.8	26.3	27.5
大規模 (年間販売台数251台以上)	72.2	63.6	10.8	17.4	7.7	12.2	7.2	5.4	2.1	1.4

## ⑲ 1店舗当たり修理件数

	2022年1月	2021年1月	増減率 (前年同月比)
全国平均	82.1	90.9	-9.7%
プロック別			
北海道・東北	27.8	33.0	-15.8%
関東	113.8	167.8	-32.2%
中部・北陸	59.5	46.6	27.7%
近畿	110.9	112.4	-1.3%
中国・四国・九州	70.5	73.4	-4.0%
店舗規模別			
小規模 (年間販売台数100台以下)	37.8	36.6	3.3%
中規模 (年間販売台数250台以下)	63.0	76.4	-17.5%
大規模 (年間販売台数251台以上)	152.1	166.9	-8.9%

## ⑳ 業況DIの推移



[単位: %]

区分	2022年1月	2021年1月	比較 (前年同月比)
好転	10.5	10.5	0.0
横ばい	44.7	48.7	-4.0
悪化	44.7	40.8	3.9
業況DI	-34.2	-30.3	-3.9

(注)業況DI(%) =

「好転」と回答した販売店割合 - 「悪化」と回答した販売店割合



- 一般車は、春に向けて通学用の予約が始まる。スポーツ車は中学・高校生のロードバイクへの関心が増加傾向に。電動アシスト車は運転免許証返納により高齢消費者の購入が増加。

## ■ 一般車

- 早めの通学車予約があった。

## ■ スポーツ車

- 友達に勧められて、中・高校生のロードバイクデビューが多い。

## ■ 電動アシスト車

- メーカー車が入荷すると、待っていたかのように次から次へと売れて、驚いた。
- 運転免許返納で、電動アシスト車を求める消費者が増えてきている。簡単な操作が理解できない方や体力がない方も多く、販売側も注意が必要。

## ■ その他

- 中古車がまあまあ売れた。

- 寒波や大雪、新型コロナウイルス感染症変異株拡大により、人通りも少なく来店客数も例年に比べ減少。

- 前半は寒波と雪の影響で全く振るわず、雪が解けた後半は、オミクロン株と思われる感染拡大が始まってしまい、1月としては過去最低の売上となってしまった。
- 年末からの大雪が消えず、今月は全滅。12月中の予約車は欠品もなく入荷し、納車待ち。早く暖かくなるのが待ち遠しいが、期待は持てない。
- まん延防止期間が始まり人通りもまばら。
- 今月は新型コロナウイルス感染症拡大で、来店客ゼロの日が続き、今までで一番客数が減った。オミクロン株はデルタ株より商売の悪影響が強いと実感した。
- 例年この時期は販売が落ち込むが、感染急増のせいか例年より来店者数は少ない。
- 1月は1年で一番売上が悪い。
- 購入目的以外の来店がほとんどない。

- 寒さと雪の影響か、販売・修理ともに低調傾向に。販売・修理と減少している中、部品等の値上げによって収入が減り、支出が増えてしまっている店舗も。電動アシスト車用バッテリーなど、用品販売が好調だった店舗もみられる。

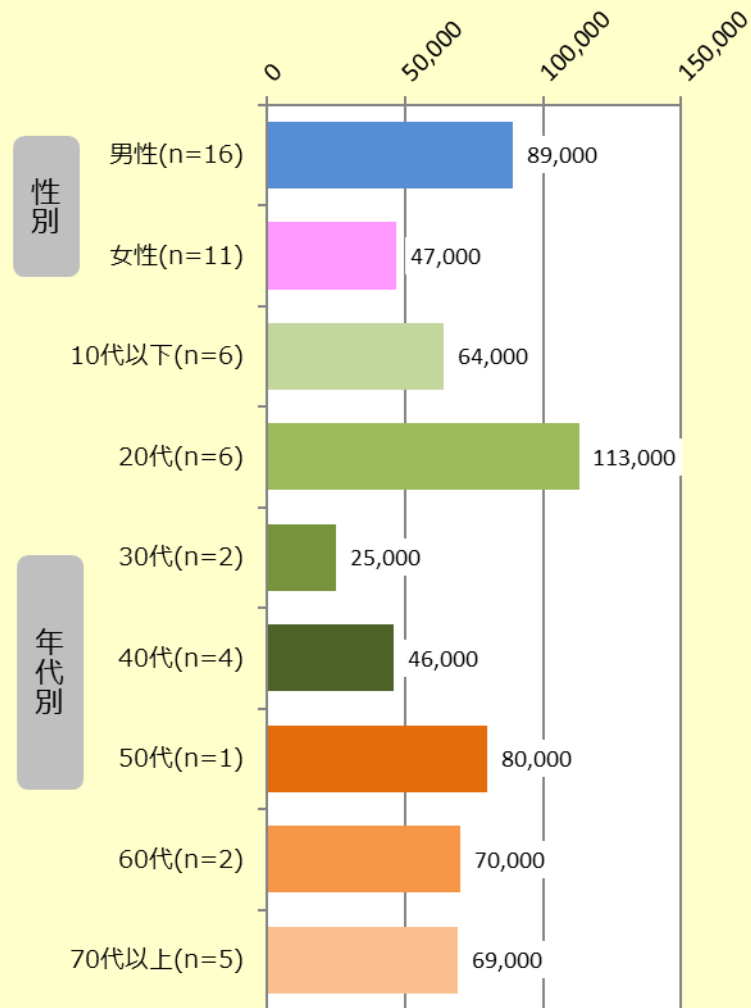
- 雪が多く自転車に乗る人も少なく、販売も修理もまったくだめであった。
- 修理、販売ともにゼロに限りなく近い数値で、近年有り得ない程の落ち込み具合。
- 昨年末以来寒さのためか来客も少なく、新車販売は全くだめで、修理も極端に少なくなった。
- 自転車がほとんど売れなくなったが、これまで売れなかった電動アシスト車用バッテリーや子供乗せが売れ、全体の売上金額は微減に留まった。初めて自転車の販売金額より部品用品の売上が上回った。
- 新車販売減少。修理も減少。部品等20%前後値上げあり、在庫商品16%上がり、収入が減り、支払いが増え、逆ざやである。今後値上げが毎月あるようだ。

- 問い合わせや注文が入っても、メーカーの在庫不足により販売できない状況が続いている。春需に期待したいが、このような状況が続いていて不安に思っている店舗がみられる。

- 新車購入希望の問い合わせが何件もあったが、メーカーに在庫がなく、販売ができなかった。
- 電動アシスト車の注文が入っても、入荷待ち（順番待ちの状態）で即売上にならない。今後が不安。
- 販売済み商品の入荷遅れや天候不順も重なり、自転車販売が不振になった。今までにない落ち込み。春需に期待したいが、製品の入荷遅れが心配。
- 「先日、説明してもらった自転車を注文しに来ました」というお客様が、何人かいた。いつ対応したお客様か記憶がない。毎日を大切にしなければと反省。
- 近年有り得ない程の落ち込み具合。修理、販売ともにゼロに限りなく近い数値で、寒さと新型コロナウイルス感染症によるダブルパンチのためと簡単に片づけるのも怖い気がする。

## ②1 購入者の平均購入単価(参考値)

【参考】平均購入単価(円)



## ●お客様の特徴

10代以下	<ul style="list-style-type: none"> <li>➤ 男性。通学に使用するため、オートライトと泥よけ等が付いているクロスバイクを購入(2.9万円)。</li> <li>➤ 女性。新入学生。早めの注文を勧めたら、通学車(一般車)を注文してくれた(5.2万円)。</li> </ul>
20代	<ul style="list-style-type: none"> <li>➤ 男性。初めての来店。いろいろな店をまわってきたらしく、当店にたまたま気に入ったロードバイクがあり、すぐに購入(18万円)。</li> <li>➤ 女性。1回目は奥様のみ下見で来店。2回目は夫婦で来店して幼児同乗用自転車(電動アシスト車)を購入(13.5万円)。</li> </ul>
30代	<ul style="list-style-type: none"> <li>➤ 男性。体の大きなお客様で、丈夫な自転車を希望。展示車(一般車)気に入ってくれて購入(4.9万円)。</li> </ul>
40代	<ul style="list-style-type: none"> <li>➤ 男性。今まで乗っていた自転車の修理見積で来店したが結構かかるため、別の自転車購入を検討。最初は新車の一般車にする予定だったが、中古の電動アシスト車を試乗していただいたところ気に入られ、後日購入(3.3万円)。</li> </ul>
50代	<ul style="list-style-type: none"> <li>➤ 男性。健康のために運動すると、クロスバイクを購入(8万円)。</li> </ul>
60代	<ul style="list-style-type: none"> <li>➤ 女性。お店の試乗車を気に入ってくれて、親子で電動アシスト車を購入(2台で24万円)。</li> <li>➤ 女性。3年前に購入した自転車がパンクしたが修理に持ってこられない。明日乗れる自転車がほしいと同型(ダブルループ型)を購入(1.5万円)。</li> </ul>
70代以上	<ul style="list-style-type: none"> <li>➤ 男性。病気で車の運転ができなくなり、一般車を購入(3万円)。</li> <li>➤ 男性。運転免許を返納したため、電動アシスト車を購入。20、24、26インチをそれぞれ試乗し、脚付きのよい24インチを購入(13.6万円)。</li> <li>➤ 男性。運転免許返納で、電動アシスト車を購入。息子さん夫婦が「近い店が安心だから」と当店で購入してくれた(9.5万円)。</li> <li>➤ 女性。ご夫婦でお買い物や遊びで乗ろうと思うと、アルミフレームの一般車を購入(3.6万円)。</li> </ul>

## ● メーカーや卸業者への要望

- 小刻みな値上げが多い。
- 仕入れの値上がりに苦慮している。
- メーカーのなりふり構わぬ値上げが目立った。
- 自転車やパーツの値上げが大きい。小売店には一度に値上げするのではなく、少しずつ値上げをしてほしい。
- 値上げと遅延の連絡しかないため、嫌になってしまう。
- 「ありません」「わかりません」「未定です」。他にやる気にさせるような素敵な言葉はないのだろうか。
- 完成車の入荷時期ぐらいは連絡してほしい。注文の受付は受けるけど入荷時期は未定とはいかがなものかと思う。
- 在庫がない。
- 相変わらず入荷状況は悪い。
- 一日も早く、欠品パーツ、完成車の入荷をお願いしたい。
- どのメーカーも営業所を統括していくので、どんどん遠くなっている。顔が見えなくて、話も遠い。
- 組み立て自転車は、各メーカーもう少ししっかり組み立ててほしい。調子が悪くても、そのまま納車されるのは少しがっかりする
- 値上げの波が年を経ても変わらぬ流れとなっており、販売がより難しくなりそう。相変わらず、修理パーツの入荷は目途が立ちませんの一点張りで、非常に困っている。
- 在庫を問い合わせしても欠品の時の対応で、次回入荷の情報がない。
- 自転車や補修部品を調達できず、廃業する小規模店が結構あるらしい。メーカーは我々小規模店にも目を向けてほしい。

# 2022年1月・車種別・価格帯別販売台数構成比 (全国平均)

## ② 車種別・価格帯別販売台数構成比 (全国平均)

		[単位: %]														
		合計	10,000円以下	10,001~13,000円	13,001~17,000円	17,001~20,000円	20,001~23,000円	23,001~27,000円	27,001~30,000円	30,001~33,000円	33,001~37,000円	37,001~40,000円	40,001~50,000円	50,001~70,000円	70,001~100,000円	100,001円以上
一般車		100.0	0.4	1.9	9.9	6.3	13.3	19.4	11.8	5.3	3.0	4.2	6.3	12.2	5.9	0.0
フレーム形状区分	スタガード型	100.0	0.8	0.8	5.3	2.3	12.2	13.0	18.3	0.8	3.1	6.1	6.9	12.2	18.3	0.0
	ダブルループ型	100.0	0.3	2.3	11.7	7.9	13.7	21.9	9.3	7.0	2.9	3.5	6.1	12.2	1.2	0.0
変速機有無区分	変速機なし	100.0	0.5	3.8	22.1	14.1	23.0	16.4	8.0	3.3	2.3	0.9	4.7	0.0	0.9	0.0
	変速機あり	100.0	0.4	0.4	0.0	0.0	5.4	21.8	14.9	6.9	3.4	6.9	7.7	22.2	10.0	0.0
ハブダイナモ有無区分	ハブダイナモなし	100.0	0.9	7.0	40.4	24.6	10.5	3.5	3.5	1.8	1.8	0.9	4.4	0.0	0.9	0.0
	ハブダイナモあり	100.0	0.3	0.3	0.3	0.6	14.2	24.4	14.4	6.4	3.3	5.3	6.9	16.1	7.5	0.0
詳細区分	スタガード型・変速機なし・ハブダイナモなし	100.0	8.3	0.0	58.3	25.0	8.3	0.0	0.0	0.0	0.0	0.0	0.0	0.0	0.0	0.0
	スタガード型・変速機なし・ハブダイナモあり	100.0	0.0	0.0	0.0	0.0	57.1	42.9	0.0	0.0	0.0	0.0	0.0	0.0	0.0	0.0
	スタガード型・変速機あり・ハブダイナモなし	100.0	0.0	0.0	0.0	0.0	50.0	0.0	33.3	0.0	0.0	0.0	16.7	0.0	0.0	0.0
	スタガード型・変速機あり・ハブダイナモあり	100.0	0.0	1.0	0.0	0.0	5.0	14.0	20.0	1.0	4.0	8.0	7.0	16.0	24.0	0.0
	ダブルループ型・変速機なし・ハブダイナモなし	100.0	0.0	9.5	46.4	29.8	4.8	2.4	0.0	1.2	1.2	1.2	2.4	0.0	1.2	0.0
	ダブルループ型・変速機なし・ハブダイナモあり	100.0	0.0	0.0	0.9	1.8	36.4	27.3	15.5	5.5	3.6	0.9	7.3	0.0	0.9	0.0
	ダブルループ型・変速機あり・ハブダイナモなし	100.0	0.0	0.0	0.0	0.0	16.7	33.3	0.0	16.7	16.7	0.0	16.7	0.0	0.0	0.0
	ダブルループ型・変速機あり・ハブダイナモあり	100.0	0.7	0.0	0.0	0.0	1.4	28.7	10.5	11.2	2.8	7.0	7.0	29.4	1.4	0.0
幼児・子供車		100.0	0.0	0.0	0.0	3.7	5.6	37.0	5.6	22.2	18.5	5.6	1.9	0.0	0.0	0.0
幼児車		100.0	0.0	0.0	0.0	10.0	10.0	10.0	10.0	60.0	0.0	0.0	0.0	0.0	0.0	0.0
子供車		100.0	0.0	0.0	0.0	2.3	4.5	43.2	4.5	13.6	22.7	6.8	2.3	0.0	0.0	0.0
小径車 (折りたたみ車含む)		100.0	8.5	0.0	0.0	8.5	0.0	18.6	5.1	5.1	8.5	0.0	20.3	8.5	5.1	11.9
幼児同乗用自転車		100.0	0.0	0.0	0.0	0.0	0.0	0.0	0.0	0.0	0.0	0.0	0.0	7.7	15.4	76.9

		合計	30,000円以下	30,001~50,000円	50,001~80,000円	80,001~100,000円	100,001~150,000円	150,001~200,000円	200,001~300,000円	300,001円以上
スポーツ車		100.0	14.9	15.4	41.0	5.3	11.2	6.9	2.1	3.2
クロスバイク		100.0	21.4	22.4	52.0	1.0	0.0	3.1	0.0	0.0
	ロードバイク	100.0	4.5	2.3	15.9	2.3	34.1	20.5	6.8	13.6
	マウンテンバイク	100.0	10.9	13.0	41.3	17.4	13.0	2.2	2.2	0.0

		合計	50,000円以下	50,001~70,000円	70,001~100,000円	100,001~120,000円	120,001~150,000円	150,001円以上
電動アシスト車		100.0	0.0	0.0	14.7	39.0	39.0	7.4

# 2022年1月・車種別・価格帯別販売台数構成比 (ブロック別)【北海道・東北】

## ② 車種別・価格帯別販売台数構成比 (ブロック別)【北海道・東北】

[単位: %]

		合計	10,000円以下	10,001～13,000円	13,001～17,000円	17,001～20,000円	20,001～23,000円	23,001～27,000円	27,001～30,000円	30,001～33,000円	33,001～37,000円	37,001～40,000円	40,001～50,000円	50,001～70,000円	70,001～100,000円	100,001円以上
一般車		100.0	0.0	0.0	0.0	100.0	0.0	0.0	0.0	0.0	0.0	0.0	0.0	0.0	0.0	0.0
フレーム形状区分	スタガード型	-	-	-	-	-	-	-	-	-	-	-	-	-	-	-
	ダブルループ型	100.0	0.0	0.0	0.0	100.0	0.0	0.0	0.0	0.0	0.0	0.0	0.0	0.0	0.0	0.0
変速機有無区分	変速機なし	100.0	0.0	0.0	0.0	100.0	0.0	0.0	0.0	0.0	0.0	0.0	0.0	0.0	0.0	0.0
	変速機あり	-	-	-	-	-	-	-	-	-	-	-	-	-	-	-
ハブダイナモ有無区分	ハブダイナモなし	100.0	0.0	0.0	0.0	100.0	0.0	0.0	0.0	0.0	0.0	0.0	0.0	0.0	0.0	0.0
	ハブダイナモあり	-	-	-	-	-	-	-	-	-	-	-	-	-	-	-
詳細区分	スタガード型・変速機なし・ハブダイナモなし	-	-	-	-	-	-	-	-	-	-	-	-	-	-	-
	スタガード型・変速機なし・ハブダイナモあり	-	-	-	-	-	-	-	-	-	-	-	-	-	-	-
	スタガード型・変速機あり・ハブダイナモなし	-	-	-	-	-	-	-	-	-	-	-	-	-	-	-
	スタガード型・変速機あり・ハブダイナモあり	-	-	-	-	-	-	-	-	-	-	-	-	-	-	-
	ダブルループ型・変速機なし・ハブダイナモなし	100.0	0.0	0.0	0.0	100.0	0.0	0.0	0.0	0.0	0.0	0.0	0.0	0.0	0.0	0.0
	ダブルループ型・変速機なし・ハブダイナモあり	-	-	-	-	-	-	-	-	-	-	-	-	-	-	-
	ダブルループ型・変速機あり・ハブダイナモなし	-	-	-	-	-	-	-	-	-	-	-	-	-	-	-
	ダブルループ型・変速機あり・ハブダイナモあり	-	-	-	-	-	-	-	-	-	-	-	-	-	-	-
幼児・子供車		-	-	-	-	-	-	-	-	-	-	-	-	-	-	-
幼児車		-	-	-	-	-	-	-	-	-	-	-	-	-	-	-
子供車		-	-	-	-	-	-	-	-	-	-	-	-	-	-	-
小径車 (折りたたみ車含む)		-	-	-	-	-	-	-	-	-	-	-	-	-	-	-
幼児同乗用自転車		-	-	-	-	-	-	-	-	-	-	-	-	-	-	-

		合計	30,000円以下	30,001～50,000円	50,001～80,000円	80,001～100,000円	100,001～150,000円	150,001～200,000円	200,001～300,000円	300,001円以上
スポーツ車		100.0	0.0	0.0	40.0	13.3	30.0	11.7	3.3	1.7
クロスバイク		100.0	0.0	0.0	92.3	0.0	0.0	7.7	0.0	0.0
ロードバイク		100.0	0.0	0.0	0.0	5.0	60.0	25.0	5.0	5.0
マウンテンバイク		100.0	0.0	0.0	44.4	25.9	22.2	3.7	3.7	0.0

		合計	50,000円以下	50,001～70,000円	70,001～100,000円	100,001～120,000円	120,001～150,000円	150,001円以上
電動アシスト車		100.0	0.0	0.0	0.0	100.0	0.0	0.0

# 2022年1月・車種別・価格帯別販売台数構成比 (ブロック別) 【関東】

## ④ 車種別・価格帯別販売台数構成比 (ブロック別) 【関東】

[単位: %]

		合計	10,000円以下	10,001～13,000円	13,001～17,000円	17,001～20,000円	20,001～23,000円	23,001～27,000円	27,001～30,000円	30,001～33,000円	33,001～37,000円	37,001～40,000円	40,001～50,000円	50,001～70,000円	70,001～100,000円	100,001円以上
一般車		100.0	0.0	0.0	7.2	5.8	15.5	29.5	14.5	3.9	1.9	5.8	4.8	7.2	3.9	0.0
フレーム形状区分	スタックガード型	100.0	0.0	0.0	6.5	2.2	8.7	13.0	28.3	0.0	0.0	8.7	6.5	10.9	15.2	0.0
	ダブルループ型	100.0	0.0	0.0	7.5	6.8	17.4	34.2	10.6	5.0	2.5	5.0	4.3	6.2	0.6	0.0
変速機有無区分	変速機なし	100.0	0.0	0.0	17.0	13.6	31.8	20.5	8.0	1.1	1.1	1.1	4.5	0.0	1.1	0.0
	変速機あり	100.0	0.0	0.0	0.0	0.0	3.4	36.1	19.3	5.9	2.5	9.2	5.0	12.6	5.9	0.0
ハブダイナモ有無区分	ハブダイナモなし	100.0	0.0	0.0	45.5	36.4	12.1	0.0	0.0	0.0	0.0	0.0	6.1	0.0	0.0	0.0
	ハブダイナモあり	100.0	0.0	0.0	0.0	0.0	16.1	35.1	17.2	4.6	2.3	6.9	4.6	8.6	4.6	0.0
詳細区分	スタックガード型・変速機なし・ハブダイナモなし	100.0	0.0	0.0	75.0	25.0	0.0	0.0	0.0	0.0	0.0	0.0	0.0	0.0	0.0	0.0
	スタックガード型・変速機なし・ハブダイナモあり	-	-	-	-	-	-	-	-	-	-	-	-	-	-	-
	スタックガード型・変速機あり・ハブダイナモなし	100.0	0.0	0.0	0.0	0.0	66.7	0.0	0.0	0.0	0.0	0.0	33.3	0.0	0.0	0.0
	スタックガード型・変速機あり・ハブダイナモあり	100.0	0.0	0.0	0.0	0.0	0.0	16.7	36.1	0.0	0.0	11.1	2.8	13.9	19.4	0.0
	ダブルループ型・変速機なし・ハブダイナモなし	100.0	0.0	0.0	52.2	47.8	0.0	0.0	0.0	0.0	0.0	0.0	0.0	0.0	0.0	0.0
	ダブルループ型・変速機なし・ハブダイナモあり	100.0	0.0	0.0	0.0	0.0	45.9	29.5	11.5	1.6	1.6	1.6	6.6	0.0	1.6	0.0
	ダブルループ型・変速機あり・ハブダイナモなし	-	-	-	-	-	-	-	-	-	-	-	-	-	-	-
	ダブルループ型・変速機あり・ハブダイナモあり	100.0	0.0	0.0	0.0	0.0	0.0	48.1	13.0	9.1	3.9	9.1	3.9	13.0	0.0	0.0
幼児・子供車		100.0	0.0	0.0	0.0	0.0	0.0	53.1	6.3	18.8	18.8	3.1	0.0	0.0	0.0	0.0
幼児車		100.0	0.0	0.0	0.0	0.0	0.0	25.0	25.0	50.0	0.0	0.0	0.0	0.0	0.0	0.0
子供車		100.0	0.0	0.0	0.0	0.0	0.0	57.1	3.6	14.3	21.4	3.6	0.0	0.0	0.0	0.0
小径車 (折りたたみ車含む)		100.0	0.0	0.0	0.0	0.0	0.0	32.1	3.6	0.0	14.3	0.0	35.7	3.6	0.0	10.7
幼児同乗用自転車		100.0	0.0	0.0	0.0	0.0	0.0	0.0	0.0	0.0	0.0	0.0	0.0	12.5	12.5	75.0

		合計	30,000円以下	30,001～50,000円	50,001～80,000円	80,001～100,000円	100,001～150,000円	150,001～200,000円	200,001～300,000円	300,001円以上
スポーツ車		100.0	20.6	35.3	38.2	0.0	0.0	2.9	0.0	2.9
クロスバイク		100.0	25.0	39.3	32.1	0.0	0.0	3.6	0.0	0.0
ロードバイク		100.0	0.0	0.0	0.0	0.0	0.0	0.0	0.0	100.0
マウンテンバイク		100.0	0.0	20.0	80.0	0.0	0.0	0.0	0.0	0.0

		合計	50,000円以下	50,001～70,000円	70,001～100,000円	100,001～120,000円	120,001～150,000円	150,001円以上
電動アシスト車		100.0	0.0	0.0	8.7	41.3	47.8	2.2

# 2022年1月・車種別・価格帯別販売台数構成比 (ブロック別) 【中部・北陸】

## ㊸ 車種別・価格帯別販売台数構成比 (ブロック別) 【中部・北陸】

[単位: %]

		合計	10,000円以下	10,001~13,000円	13,001~17,000円	17,001~20,000円	20,001~23,000円	23,001~27,000円	27,001~30,000円	30,001~33,000円	33,001~37,000円	37,001~40,000円	40,001~50,000円	50,001~70,000円	70,001~100,000円	100,001円以上
一般車		100.0	0.0	7.5	12.9	4.3	10.8	9.7	10.8	3.2	4.3	2.2	9.7	17.2	7.5	0.0
フレーム形状区分	スタックガード型	100.0	0.0	0.0	8.8	2.9	20.6	11.8	11.8	0.0	0.0	0.0	11.8	17.6	14.7	0.0
	ダブルループ型	100.0	0.0	11.9	15.3	5.1	5.1	8.5	10.2	5.1	6.8	3.4	8.5	16.9	3.4	0.0
変速機有無区分	変速機なし	100.0	0.0	14.0	24.0	8.0	14.0	8.0	12.0	4.0	4.0	2.0	8.0	0.0	2.0	0.0
	変速機あり	100.0	0.0	0.0	0.0	0.0	7.0	11.6	9.3	2.3	4.7	2.3	11.6	37.2	14.0	0.0
ハブダイナモ有無区分	ハブダイナモなし	100.0	0.0	21.9	37.5	12.5	6.3	3.1	6.3	0.0	6.3	3.1	0.0	0.0	3.1	0.0
	ハブダイナモあり	100.0	0.0	0.0	0.0	0.0	13.1	13.1	13.1	4.9	3.3	1.6	14.8	26.2	9.8	0.0
詳細区分	スタックガード型・変速機なし・ハブダイナモなし	100.0	0.0	0.0	75.0	25.0	0.0	0.0	0.0	0.0	0.0	0.0	0.0	0.0	0.0	0.0
	スタックガード型・変速機なし・ハブダイナモあり	100.0	0.0	0.0	0.0	0.0	80.0	20.0	0.0	0.0	0.0	0.0	0.0	0.0	0.0	0.0
	スタックガード型・変速機あり・ハブダイナモなし	100.0	0.0	0.0	0.0	0.0	33.3	0.0	66.7	0.0	0.0	0.0	0.0	0.0	0.0	0.0
	スタックガード型・変速機あり・ハブダイナモあり	100.0	0.0	0.0	0.0	0.0	9.1	13.6	9.1	0.0	0.0	0.0	18.2	27.3	22.7	0.0
	ダブルループ型・変速機なし・ハブダイナモなし	100.0	0.0	29.2	37.5	12.5	4.2	4.2	0.0	0.0	4.2	4.2	0.0	0.0	4.2	0.0
	ダブルループ型・変速機なし・ハブダイナモあり	100.0	0.0	0.0	0.0	0.0	11.8	11.8	35.3	11.8	5.9	0.0	23.5	0.0	0.0	0.0
	ダブルループ型・変速機あり・ハブダイナモなし	100.0	0.0	0.0	0.0	0.0	0.0	0.0	0.0	0.0	100.0	0.0	0.0	0.0	0.0	0.0
	ダブルループ型・変速機あり・ハブダイナモあり	100.0	0.0	0.0	0.0	0.0	0.0	11.8	0.0	5.9	5.9	5.9	5.9	58.8	5.9	0.0
幼児・子供車		100.0	0.0	0.0	0.0	66.7	0.0	0.0	0.0	0.0	33.3	0.0	0.0	0.0	0.0	0.0
幼児車		100.0	0.0	0.0	0.0	100.0	0.0	0.0	0.0	0.0	0.0	0.0	0.0	0.0	0.0	0.0
子供車		100.0	0.0	0.0	0.0	50.0	0.0	0.0	0.0	0.0	50.0	0.0	0.0	0.0	0.0	0.0
小径車 (折りたたみ車含む)		100.0	0.0	0.0	0.0	0.0	0.0	0.0	0.0	0.0	0.0	0.0	0.0	100.0	0.0	0.0
幼児同乗用自転車		-	-	-	-	-	-	-	-	-	-	-	-	-	-	-

		合計	30,000円以下	30,001~50,000円	50,001~80,000円	80,001~100,000円	100,001~150,000円	150,001~200,000円	200,001~300,000円	300,001円以上
スポーツ車		100.0	0.0	22.7	54.5	9.1	4.5	4.5	0.0	4.5
クロスバイク		100.0	0.0	23.5	70.6	5.9	0.0	0.0	0.0	0.0
ロードバイク		100.0	0.0	0.0	0.0	0.0	33.3	33.3	0.0	33.3
マウンテンバイク		100.0	0.0	50.0	0.0	50.0	0.0	0.0	0.0	0.0

		合計	50,000円以下	50,001~70,000円	70,001~100,000円	100,001~120,000円	120,001~150,000円	150,001円以上
電動アシスト車		100.0	0.0	0.0	10.3	37.9	48.3	3.4



# 2022年1月・車種別・価格帯別販売台数構成比 (ブロック別) 【近畿】

## ②⑥ 車種別・価格帯別販売台数構成比 (ブロック別) 【近畿】

[単位: %]

		合計	10,000円以下	10,001～13,000円	13,001～17,000円	17,001～20,000円	20,001～23,000円	23,001～27,000円	27,001～30,000円	30,001～33,000円	33,001～37,000円	37,001～40,000円	40,001～50,000円	50,001～70,000円	70,001～100,000円	100,001円以上
一般車		100.0	0.0	0.0	29.1	5.5	16.4	21.8	1.8	7.3	5.5	5.5	7.3	0.0	0.0	0.0
フレーム形状区分	スタガード型	100.0	0.0	0.0	8.3	0.0	16.7	33.3	0.0	8.3	16.7	16.7	0.0	0.0	0.0	0.0
	ダブルループ型	100.0	0.0	0.0	34.9	7.0	16.3	18.6	2.3	7.0	2.3	2.3	9.3	0.0	0.0	0.0
変速機有無区分	変速機なし	100.0	0.0	0.0	43.2	8.1	16.2	18.9	2.7	2.7	2.7	0.0	5.4	0.0	0.0	0.0
	変速機あり	100.0	0.0	0.0	0.0	0.0	16.7	27.8	0.0	16.7	11.1	16.7	11.1	0.0	0.0	0.0
ハブダイナモ有無区分	ハブダイナモなし	100.0	0.0	0.0	65.2	8.7	8.7	0.0	0.0	4.3	0.0	0.0	13.0	0.0	0.0	0.0
	ハブダイナモあり	100.0	0.0	0.0	3.1	3.1	21.9	37.5	3.1	9.4	9.4	9.4	3.1	0.0	0.0	0.0
詳細区分	スタガード型・変速機なし・ハブダイナモなし	100.0	0.0	0.0	50.0	0.0	50.0	0.0	0.0	0.0	0.0	0.0	0.0	0.0	0.0	0.0
	スタガード型・変速機なし・ハブダイナモあり	-	-	-	-	-	-	-	-	-	-	-	-	-	-	-
	スタガード型・変速機あり・ハブダイナモなし	-	-	-	-	-	-	-	-	-	-	-	-	-	-	-
	スタガード型・変速機あり・ハブダイナモあり	100.0	0.0	0.0	0.0	0.0	10.0	40.0	0.0	10.0	20.0	20.0	0.0	0.0	0.0	0.0
	ダブルループ型・変速機なし・ハブダイナモなし	100.0	0.0	0.0	73.7	10.5	5.3	0.0	0.0	0.0	0.0	0.0	10.5	0.0	0.0	0.0
	ダブルループ型・変速機なし・ハブダイナモあり	100.0	0.0	0.0	6.3	6.3	25.0	43.8	6.3	6.3	6.3	0.0	0.0	0.0	0.0	0.0
	ダブルループ型・変速機あり・ハブダイナモなし	100.0	0.0	0.0	0.0	0.0	0.0	0.0	0.0	50.0	0.0	0.0	50.0	0.0	0.0	0.0
	ダブルループ型・変速機あり・ハブダイナモあり	100.0	0.0	0.0	0.0	0.0	33.3	16.7	0.0	16.7	0.0	16.7	16.7	0.0	0.0	0.0
幼児・子供車		100.0	0.0	0.0	0.0	0.0	15.4	23.1	0.0	38.5	7.7	7.7	7.7	0.0	0.0	0.0
幼児車		100.0	0.0	0.0	0.0	0.0	0.0	0.0	0.0	100.0	0.0	0.0	0.0	0.0	0.0	0.0
子供車		100.0	0.0	0.0	0.0	0.0	22.2	33.3	0.0	11.1	11.1	11.1	11.1	0.0	0.0	0.0
小径車 (折りたたみ車含む)		100.0	0.0	0.0	0.0	18.2	0.0	9.1	9.1	9.1	9.1	0.0	0.0	0.0	18.2	27.3
幼児同乗用自転車		-	-	-	-	-	-	-	-	-	-	-	-	-	-	-

		合計	30,000円以下	30,001～50,000円	50,001～80,000円	80,001～100,000円	100,001～150,000円	150,001～200,000円	200,001～300,000円	300,001円以上
スポーツ車		100.0	9.4	21.9	65.6	0.0	0.0	0.0	0.0	3.1
クロスバイク		100.0	16.7	16.7	66.7	0.0	0.0	0.0	0.0	0.0
ロードバイク		100.0	0.0	0.0	87.5	0.0	0.0	0.0	0.0	12.5
マウンテンバイク		100.0	0.0	66.7	33.3	0.0	0.0	0.0	0.0	0.0

		合計	50,000円以下	50,001～70,000円	70,001～100,000円	100,001～120,000円	120,001～150,000円	150,001円以上
電動アシスト車		100.0	0.0	0.0	21.4	31.0	35.7	11.9

# 2022年1月・車種別・価格帯別販売台数構成比 (ブロック別)【中国・四国・九州】

## ② 車種別・価格帯別販売台数構成比 (ブロック別)【中国・四国・九州】

[単位: %]

		合計	10,000円以下	10,001～13,000円	13,001～17,000円	17,001～20,000円	20,001～23,000円	23,001～27,000円	27,001～30,000円	30,001～33,000円	33,001～37,000円	37,001～40,000円	40,001～50,000円	50,001～70,000円	70,001～100,000円	100,001円以上
一般車		100.0	1.7	1.7	3.4	7.7	10.3	8.5	12.8	8.5	2.6	2.6	6.0	23.1	11.1	0.0
フレーム形状区分	スタガード型	100.0	2.6	2.6	0.0	2.6	7.7	7.7	17.9	0.0	5.1	5.1	5.1	12.8	30.8	0.0
	ダブルループ型	100.0	1.3	1.3	5.1	10.3	11.5	9.0	10.3	12.8	1.3	1.3	6.4	28.2	1.3	0.0
変速機有無区分	変速機なし	100.0	2.8	2.8	11.1	25.0	22.2	16.7	8.3	8.3	2.8	0.0	0.0	0.0	0.0	0.0
	変速機あり	100.0	1.2	1.2	0.0	0.0	4.9	4.9	14.8	8.6	2.5	3.7	8.6	33.3	16.0	0.0
ハブダイナモ有無区分	ハブダイナモなし	100.0	4.2	4.2	16.7	33.3	16.7	12.5	8.3	4.2	0.0	0.0	0.0	0.0	0.0	0.0
	ハブダイナモあり	100.0	1.1	1.1	0.0	1.1	8.6	7.5	14.0	9.7	3.2	3.2	7.5	29.0	14.0	0.0
詳細区分	スタガード型・変速機なし・ハブダイナモなし	100.0	50.0	0.0	0.0	50.0	0.0	0.0	0.0	0.0	0.0	0.0	0.0	0.0	0.0	0.0
	スタガード型・変速機なし・ハブダイナモあり	100.0	0.0	0.0	0.0	0.0	0.0	100.0	0.0	0.0	0.0	0.0	0.0	0.0	0.0	0.0
	スタガード型・変速機あり・ハブダイナモなし	100.0	0.0	0.0	0.0	0.0	33.3	0.0	66.7	0.0	0.0	0.0	0.0	0.0	0.0	0.0
	スタガード型・変速機あり・ハブダイナモあり	100.0	0.0	3.1	0.0	0.0	6.3	3.1	15.6	0.0	6.3	6.3	6.3	15.6	37.5	0.0
	ダブルループ型・変速機なし・ハブダイナモなし	100.0	0.0	6.3	25.0	43.8	12.5	6.3	0.0	6.3	0.0	0.0	0.0	0.0	0.0	0.0
	ダブルループ型・変速機なし・ハブダイナモあり	100.0	0.0	0.0	0.0	6.3	37.5	18.8	18.8	12.5	6.3	0.0	0.0	0.0	0.0	0.0
	ダブルループ型・変速機あり・ハブダイナモなし	100.0	0.0	0.0	0.0	0.0	33.3	66.7	0.0	0.0	0.0	0.0	0.0	0.0	0.0	0.0
	ダブルループ型・変速機あり・ハブダイナモあり	100.0	2.3	0.0	0.0	0.0	0.0	2.3	11.6	16.3	0.0	2.3	11.6	51.2	2.3	0.0
幼児・子供車		100.0	0.0	0.0	0.0	0.0	16.7	0.0	16.7	16.7	33.3	16.7	0.0	0.0	0.0	0.0
幼児車		100.0	0.0	0.0	0.0	0.0	100.0	0.0	0.0	0.0	0.0	0.0	0.0	0.0	0.0	0.0
子供車		100.0	0.0	0.0	0.0	0.0	0.0	0.0	20.0	20.0	40.0	20.0	0.0	0.0	0.0	0.0
小径車 (折りたたみ車含む)		100.0	26.3	0.0	0.0	15.8	0.0	5.3	5.3	10.5	0.0	0.0	10.5	15.8	5.3	5.3
幼児同乗用自転車		100.0	0.0	0.0	0.0	0.0	0.0	0.0	0.0	0.0	0.0	0.0	0.0	0.0	20.0	80.0

		合計	30,000円以下	30,001～50,000円	50,001～80,000円	80,001～100,000円	100,001～150,000円	150,001～200,000円	200,001～300,000円	300,001円以上
スポーツ車		100.0	45.0	12.5	17.5	0.0	5.0	10.0	5.0	5.0
クロスバイク		100.0	50.0	18.2	27.3	0.0	0.0	4.5	0.0	0.0
ロードバイク		100.0	16.7	8.3	0.0	0.0	16.7	25.0	16.7	16.7
マウンテンバイク		100.0	83.3	0.0	16.7	0.0	0.0	0.0	0.0	0.0

		合計	50,000円以下	50,001～70,000円	70,001～100,000円	100,001～120,000円	120,001～150,000円	150,001円以上
電動アシスト車		100.0	0.0	0.0	22.2	50.0	11.1	16.7

# 2022年1月・車種別・価格帯別販売台数構成比 (店舗規模別)【小規模】

## ㊸ 車種別・価格帯別販売台数構成比 (店舗規模別)【小規模】

		[単位：%]														
		合計	10,000円以下	10,001～13,000円	13,001～17,000円	17,001～20,000円	20,001～23,000円	23,001～27,000円	27,001～30,000円	30,001～33,000円	33,001～37,000円	37,001～40,000円	40,001～50,000円	50,001～70,000円	70,001～100,000円	100,001円以上
一般車		100.0	0.0	4.8	9.5	19.0	9.5	4.8	4.8	4.8	14.3	0.0	9.5	9.5	9.5	0.0
フレーム形状区分	スタガード型	100.0	0.0	0.0	0.0	0.0	0.0	0.0	0.0	16.7	0.0	0.0	33.3	16.7	33.3	0.0
	ダブルループ型	100.0	0.0	6.7	13.3	26.7	13.3	6.7	6.7	0.0	20.0	0.0	0.0	6.7	0.0	0.0
変速機有無区分	変速機なし	100.0	0.0	7.7	15.4	30.8	15.4	7.7	7.7	0.0	15.4	0.0	0.0	0.0	0.0	0.0
	変速機あり	100.0	0.0	0.0	0.0	0.0	0.0	0.0	0.0	12.5	12.5	0.0	25.0	25.0	25.0	0.0
ハブダイナモ有無区分	ハブダイナモなし	100.0	0.0	16.7	16.7	50.0	16.7	0.0	0.0	0.0	0.0	0.0	0.0	0.0	0.0	0.0
	ハブダイナモあり	100.0	0.0	0.0	6.7	6.7	6.7	6.7	6.7	6.7	20.0	0.0	13.3	13.3	13.3	0.0
詳細区分	スタガード型・変速機なし・ハブダイナモなし	-	-	-	-	-	-	-	-	-	-	-	-	-	-	-
	スタガード型・変速機なし・ハブダイナモあり	-	-	-	-	-	-	-	-	-	-	-	-	-	-	-
	スタガード型・変速機あり・ハブダイナモなし	-	-	-	-	-	-	-	-	-	-	-	-	-	-	-
	スタガード型・変速機あり・ハブダイナモあり	100.0	0.0	0.0	0.0	0.0	0.0	0.0	0.0	16.7	0.0	0.0	33.3	16.7	33.3	0.0
	ダブルループ型・変速機なし・ハブダイナモなし	100.0	0.0	16.7	16.7	50.0	16.7	0.0	0.0	0.0	0.0	0.0	0.0	0.0	0.0	0.0
	ダブルループ型・変速機なし・ハブダイナモあり	100.0	0.0	0.0	14.3	14.3	14.3	14.3	14.3	0.0	28.6	0.0	0.0	0.0	0.0	0.0
	ダブルループ型・変速機あり・ハブダイナモなし	-	-	-	-	-	-	-	-	-	-	-	-	-	-	-
	ダブルループ型・変速機あり・ハブダイナモあり	100.0	0.0	0.0	0.0	0.0	0.0	0.0	0.0	0.0	50.0	0.0	0.0	50.0	0.0	0.0
幼児・子供車		-	-	-	-	-	-	-	-	-	-	-	-	-	-	-
幼児車		-	-	-	-	-	-	-	-	-	-	-	-	-	-	-
子供車		-	-	-	-	-	-	-	-	-	-	-	-	-	-	-
小径車 (折りたたみ車含む)		100.0	0.0	0.0	0.0	0.0	0.0	50.0	0.0	0.0	0.0	0.0	0.0	0.0	0.0	50.0
幼児同乗用自転車		100.0	0.0	0.0	0.0	0.0	0.0	0.0	0.0	0.0	0.0	0.0	0.0	0.0	16.7	83.3

		合計	30,000円以下	30,001～50,000円	50,001～80,000円	80,001～100,000円	100,001～150,000円	150,001～200,000円	200,001～300,000円	300,001円以上
スポーツ車		100.0	0.0	0.0	69.2	0.0	0.0	15.4	7.7	7.7
クロスバイク		100.0	0.0	0.0	33.3	0.0	0.0	66.7	0.0	0.0
	ロードバイク	100.0	0.0	0.0	77.8	0.0	0.0	0.0	11.1	11.1
	マウンテンバイク	100.0	0.0	0.0	100.0	0.0	0.0	0.0	0.0	0.0

		合計	50,000円以下	50,001～70,000円	70,001～100,000円	100,001～120,000円	120,001～150,000円	150,001円以上
電動アシスト車		100.0	0.0	0.0	35.3	5.9	47.1	11.8

# 2022年1月・車種別・価格帯別販売台数構成比 (店舗規模別)【中規模】

## ㊸ 車種別・価格帯別販売台数構成比 (店舗規模別)【中規模】

[単位: %]

		合計	10,000円以下	10,001~13,000円	13,001~17,000円	17,001~20,000円	20,001~23,000円	23,001~27,000円	27,001~30,000円	30,001~33,000円	33,001~37,000円	37,001~40,000円	40,001~50,000円	50,001~70,000円	70,001~100,000円	100,001円以上
一般車		100.0	2.0	1.0	7.1	8.1	29.3	16.2	2.0	6.1	4.0	3.0	5.1	10.1	6.1	0.0
フレーム形状区分	スタガード型	100.0	3.8	3.8	0.0	0.0	38.5	11.5	3.8	0.0	3.8	0.0	7.7	11.5	15.4	0.0
	ダブルループ型	100.0	1.4	0.0	9.6	11.0	26.0	17.8	1.4	8.2	4.1	4.1	4.1	9.6	2.7	0.0
変速機有無区分	変速機なし	100.0	1.8	0.0	12.7	14.5	38.2	18.2	1.8	3.6	1.8	1.8	3.6	0.0	1.8	0.0
	変速機あり	100.0	2.3	2.3	0.0	0.0	18.2	13.6	2.3	9.1	6.8	4.5	6.8	22.7	11.4	0.0
ハブダイナモ有無区分	ハブダイナモなし	100.0	4.2	0.0	29.2	29.2	16.7	0.0	0.0	0.0	4.2	0.0	16.7	0.0	0.0	0.0
	ハブダイナモあり	100.0	1.3	1.3	0.0	1.3	33.3	21.3	2.7	8.0	4.0	4.0	1.3	13.3	8.0	0.0
詳細区分	スタガード型・変速機なし・ハブダイナモなし	100.0	100.0	0.0	0.0	0.0	0.0	0.0	0.0	0.0	0.0	0.0	0.0	0.0	0.0	0.0
	スタガード型・変速機なし・ハブダイナモあり	100.0	0.0	0.0	0.0	0.0	100.0	0.0	0.0	0.0	0.0	0.0	0.0	0.0	0.0	0.0
	スタガード型・変速機あり・ハブダイナモなし	100.0	0.0	0.0	0.0	0.0	50.0	0.0	0.0	0.0	0.0	0.0	50.0	0.0	0.0	0.0
	スタガード型・変速機あり・ハブダイナモあり	100.0	0.0	5.9	0.0	0.0	23.5	17.6	5.9	0.0	5.9	0.0	0.0	17.6	23.5	0.0
	ダブルループ型・変速機なし・ハブダイナモなし	100.0	0.0	0.0	38.9	38.9	11.1	0.0	0.0	0.0	0.0	0.0	11.1	0.0	0.0	0.0
	ダブルループ型・変速機なし・ハブダイナモあり	100.0	0.0	0.0	0.0	3.1	46.9	31.3	3.1	6.3	3.1	3.1	0.0	0.0	3.1	0.0
	ダブルループ型・変速機あり・ハブダイナモなし	100.0	0.0	0.0	0.0	0.0	0.0	0.0	0.0	0.0	100.0	0.0	0.0	0.0	0.0	0.0
	ダブルループ型・変速機あり・ハブダイナモあり	100.0	4.5	0.0	0.0	0.0	9.1	13.6	0.0	18.2	4.5	9.1	4.5	31.8	4.5	0.0
幼児・子供車		100.0	0.0	0.0	0.0	50.0	0.0	50.0	0.0	0.0	0.0	0.0	0.0	0.0	0.0	0.0
幼児車		-	-	-	-	-	-	-	-	-	-	-	-	-	-	-
子供車		100.0	0.0	0.0	0.0	50.0	0.0	50.0	0.0	0.0	0.0	0.0	0.0	0.0	0.0	0.0
小径車 (折りたたみ車含む)		100.0	55.6	0.0	0.0	11.1	0.0	11.1	11.1	0.0	0.0	0.0	0.0	11.1	0.0	0.0
幼児同乗用自転車		100.0	0.0	0.0	0.0	0.0	0.0	0.0	0.0	0.0	0.0	0.0	0.0	0.0	20.0	80.0

		合計	30,000円以下	30,001~50,000円	50,001~80,000円	80,001~100,000円	100,001~150,000円	150,001~200,000円	200,001~300,000円	300,001円以上
スポーツ車		100.0	19.4	5.6	36.1	11.1	16.7	8.3	1.4	1.4
クロスバイク		100.0	33.3	12.5	54.2	0.0	0.0	0.0	0.0	0.0
ロードバイク		100.0	6.3	6.3	0.0	6.3	37.5	31.3	6.3	6.3
マウンテンバイク		100.0	15.6	0.0	40.6	21.9	18.8	3.1	0.0	0.0

		合計	50,000円以下	50,001~70,000円	70,001~100,000円	100,001~120,000円	120,001~150,000円	150,001円以上
電動アシスト車		100.0	0.0	0.0	10.3	48.7	33.3	7.7

# 2022年1月・車種別・価格帯別販売台数構成比 (店舗規模別)【大規模】

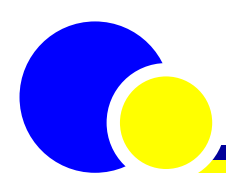
## ③ 車種別・価格帯別販売台数構成比 (店舗規模別)【大規模】

[単位: %]

		合計	10,000円以下	10,001~13,000円	13,001~17,000円	17,001~20,000円	20,001~23,000円	23,001~27,000円	27,001~30,000円	30,001~33,000円	33,001~37,000円	37,001~40,000円	40,001~50,000円	50,001~70,000円	70,001~100,000円	100,001円以上
一般車		100.0	0.0	2.0	10.7	5.1	9.0	21.2	15.0	5.1	2.0	4.8	6.5	13.0	5.6	0.0
フレーム形状区分	スタックガード型	100.0	0.0	0.0	7.1	3.0	6.1	14.1	23.2	0.0	3.0	8.1	5.1	12.1	18.2	0.0
	ダブルループ型	100.0	0.0	2.7	12.2	5.9	10.2	23.9	11.8	7.1	1.6	3.5	7.1	13.3	0.8	0.0
変速機有無区分	変速機なし	100.0	0.0	4.8	26.2	12.4	17.9	16.6	10.3	3.4	1.4	0.7	5.5	0.0	0.7	0.0
	変速機あり	100.0	0.0	0.0	0.0	0.0	2.9	24.4	18.2	6.2	2.4	7.7	7.2	22.0	9.1	0.0
ハブダイナモ有無区分	ハブダイナモなし	100.0	0.0	8.3	45.2	21.4	8.3	4.8	4.8	2.4	1.2	1.2	1.2	0.0	1.2	0.0
	ハブダイナモあり	100.0	0.0	0.0	0.0	0.0	9.3	26.3	18.1	5.9	2.2	5.9	8.1	17.0	7.0	0.0
詳細区分	スタックガード型・変速機なし・ハブダイナモなし	100.0	0.0	0.0	63.6	27.3	9.1	0.0	0.0	0.0	0.0	0.0	0.0	0.0	0.0	0.0
	スタックガード型・変速機なし・ハブダイナモあり	100.0	0.0	0.0	0.0	0.0	0.0	100.0	0.0	0.0	0.0	0.0	0.0	0.0	0.0	0.0
	スタックガード型・変速機あり・ハブダイナモなし	100.0	0.0	0.0	0.0	0.0	50.0	0.0	50.0	0.0	0.0	0.0	0.0	0.0	0.0	0.0
	スタックガード型・変速機あり・ハブダイナモあり	100.0	0.0	0.0	0.0	0.0	1.3	14.3	24.7	0.0	3.9	10.4	6.5	15.6	23.4	0.0
	ダブルループ型・変速機なし・ハブダイナモなし	100.0	0.0	11.7	51.7	25.0	1.7	3.3	0.0	1.7	1.7	1.7	0.0	0.0	1.7	0.0
	ダブルループ型・変速機なし・ハブダイナモあり	100.0	0.0	0.0	0.0	0.0	33.8	26.8	21.1	5.6	1.4	0.0	11.3	0.0	0.0	0.0
	ダブルループ型・変速機あり・ハブダイナモなし	100.0	0.0	0.0	0.0	0.0	20.0	40.0	0.0	20.0	0.0	0.0	20.0	0.0	0.0	0.0
	ダブルループ型・変速機あり・ハブダイナモあり	100.0	0.0	0.0	0.0	0.0	0.0	31.9	12.6	10.1	1.7	6.7	7.6	28.6	0.8	0.0
幼児・子供車		100.0	0.0	0.0	0.0	1.9	5.8	36.5	5.8	23.1	19.2	5.8	1.9	0.0	0.0	0.0
幼児車		100.0	0.0	0.0	0.0	10.0	10.0	10.0	10.0	60.0	0.0	0.0	0.0	0.0	0.0	0.0
子供車		100.0	0.0	0.0	0.0	0.0	4.8	42.9	4.8	14.3	23.8	7.1	2.4	0.0	0.0	0.0
小径車 (折りたたみ車含む)		100.0	0.0	0.0	0.0	8.7	0.0	17.4	4.3	6.5	10.9	0.0	26.1	8.7	6.5	10.9
幼児同乗用自転車		100.0	0.0	0.0	0.0	0.0	0.0	0.0	0.0	0.0	0.0	0.0	0.0	50.0	0.0	50.0

		合計	30,000円以下	30,001~50,000円	50,001~80,000円	80,001~100,000円	100,001~150,000円	150,001~200,000円	200,001~300,000円	300,001円以上
スポーツ車		100.0	13.6	24.3	40.8	1.9	8.7	4.9	1.9	3.9
クロスバイク		100.0	18.3	26.8	52.1	1.4	0.0	1.4	0.0	0.0
ロードバイク		100.0	5.3	0.0	0.0	0.0	47.4	21.1	5.3	21.1
マウンテンバイク		100.0	0.0	46.2	38.5	7.7	0.0	0.0	7.7	0.0

		合計	50,000円以下	50,001~70,000円	70,001~100,000円	100,001~120,000円	120,001~150,000円	150,001円以上
電動アシスト車		100.0	0.0	0.0	12.5	41.3	40.0	6.3



一般財団法人

**自転車産業振興協会**

Japan Bicycle Promotion Institute