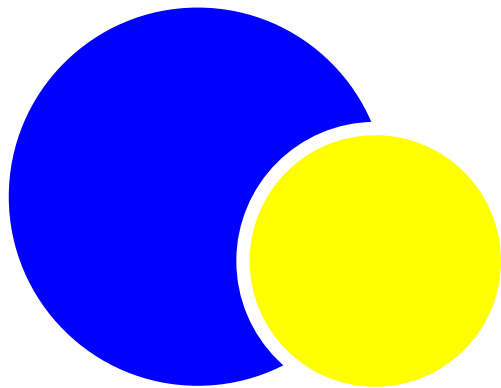
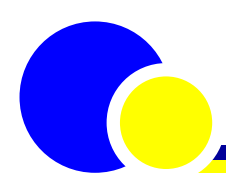


自転車国内販売動向調査 2022年8月 月報





<目次>	2022年8月の販売台数の動向(ダイジェスト)	3
	2022年8月の新車販売台数の動向(概要)	5
	2022年8月・販売台数(詳細)	6
	2022年8月の販売台数の動向(概要：ブロック別)	7
	2022年8月の販売台数の動向(概要：店舗規模別)	8
	2022年8月の新車販売台数の動向(概要：ブロック別×店舗規模別)	9
	2022年8月の新車販売台数の動向(詳細：ブロック別×店舗規模別)	11
	2022年8月・仕入・在庫状況	14
	2022年8月・売り上げ構成比、修理件数、業況DI	15
	2022年8月・販売動向の特徴など	16
	2022年8月・お客様の特徴	17
	2022年8月・メーカーへの要望、業界全体への意見	18
	2022年8月・車種別・価格帯別販売台数構成比(全国平均)	19
	2022年8月・車種別・価格帯別販売台数構成比(ブロック別)	20
	2022年8月・車種別・価格帯別販売台数構成比(店舗規模別)	25

<調査説明>

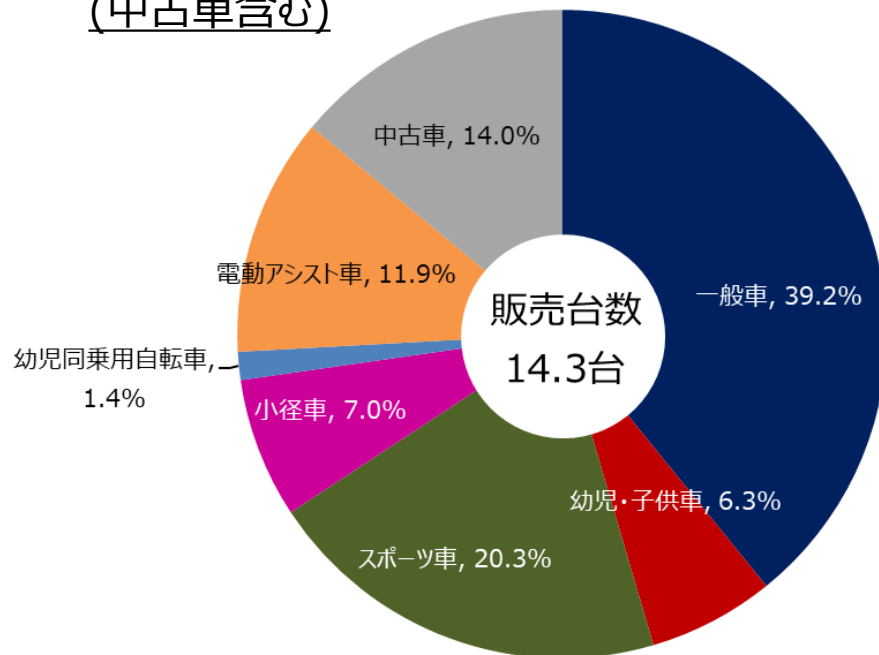
- この月報は、当協会が実施している「自転車国内販売動向調査」の結果をとりまとめたもので、全国の自転車の販売基調となる動向を示したものである。
- 「自転車国内販売動向調査」は全国を5ブロック(北海道・東北、関東、中部・北陸、近畿、中国・四国・九州)に分け、各ブロック毎20店舗、計100店舗を対象にしている。各ブロック内は、年間の自転車販売台数に基づく店舗規模別に分類し、全国で小規模店(年間100台以下)35店舗、中規模店(年間101台～250台)35店舗、大規模店(年間251台以上)30店舗になるように対象店舗を割り当てた。
- 「自転車国内販売動向調査」の対象店舗の設計は、2014年6月調査より従来の調査から大幅に変更になっており、従来の調査結果との単純な比較はできない。
- 小数点以下の集計結果は、四捨五入の関係で数値が一致しない場合がある。
- 北海道・東北ブロック×中規模店及び大規模店、関東ブロック×小規模店、中規模店及び大規模店、中部・北陸×中規模店、近畿×小規模店及び大規模店、中国・四国・九州×中規模店の計9種の店舗の一部が未回収のため、同ブロック同規模店の平均値で補完し、集計している。

2022年8月の販売台数の動向 (ダイジェスト)

■ 1店舗当たり新車平均販売台数

		販売台数	前年同月比	前月比
全国計		12.2台	- 2.5台 ↓	- 0.7台 ↓
ブ ロ ッ ク 別	北海道・東北	15.0台	- 5.7台 ↓	- 2.1台 ↓
	関東	18.6台	- 6.8台 ↓	- 1.5台 ↓
	中部・北陸	9.9台	+ 1.2台 ↑	+ 2.4台 ↑
	近畿	9.2台	- 1.0台 ↓	- 0.2台 ↓
	中国・四国・九州	8.5台	- 0.2台 ↓	- 2.3台 ↓
規 模 別	小規模	1.7台	- 0.6台 ↓	- 0.5台 ↓
	中規模	7.9台	- 4.3台 ↓	+ 0.5台 ↑
	大規模	29.5台	- 2.6台 ↓	- 2.4台 ↓

■ 車種別 1店舗当たり平均販売台数構成比 (中古車含む)

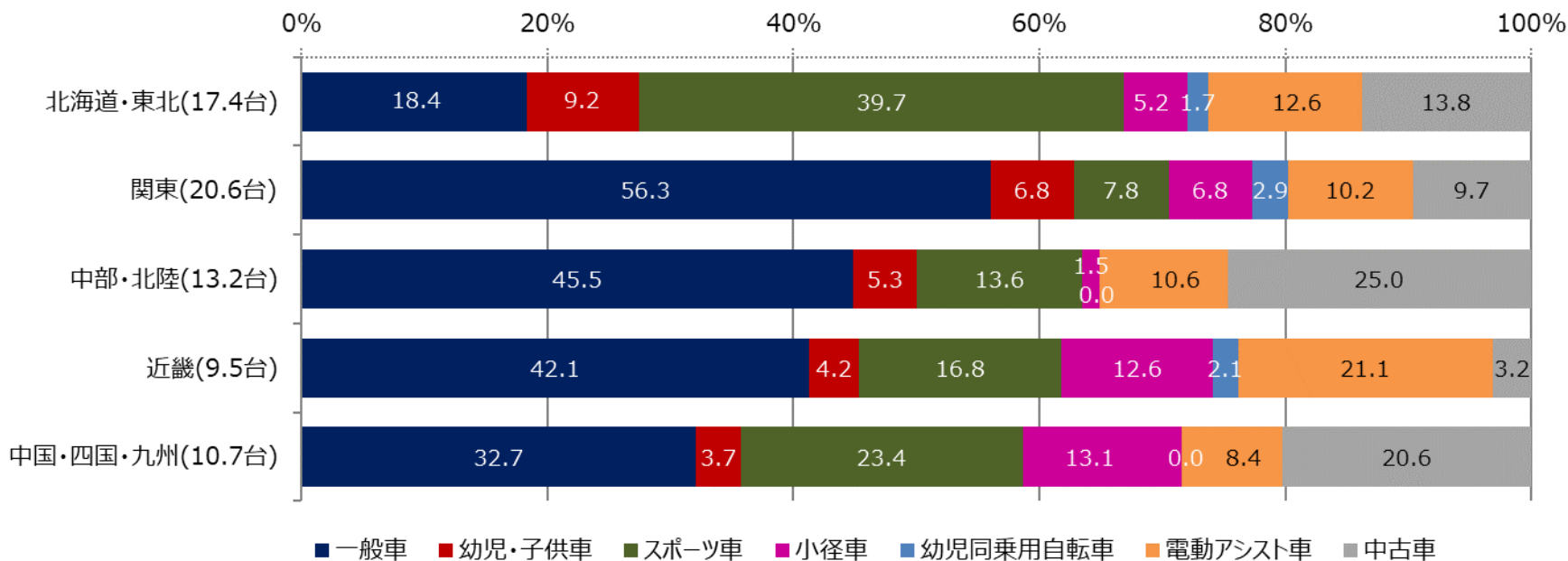


■ 車種別 1店舗当たり新車平均販売台数・上位3位

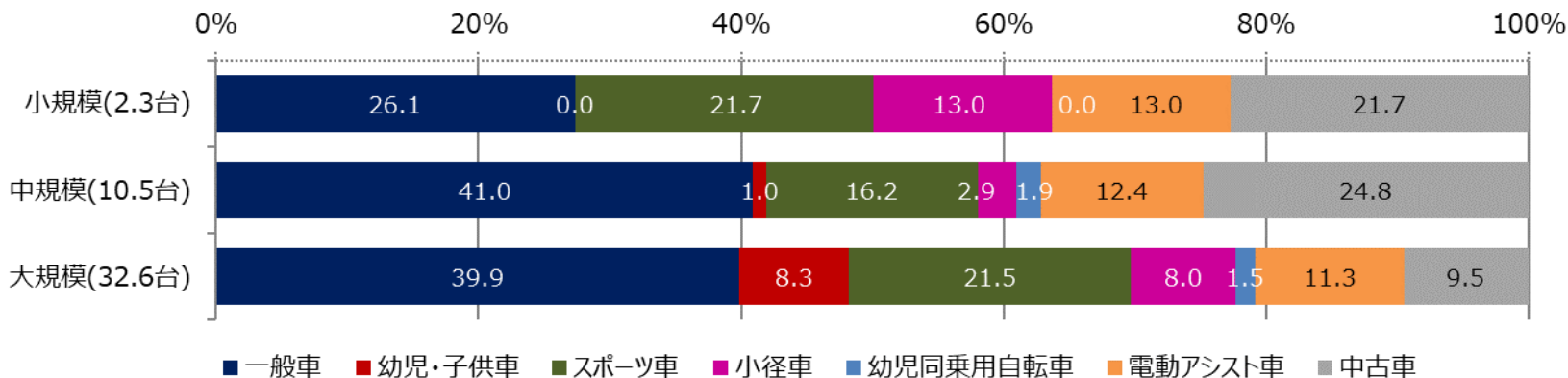
		販売台数 (对新車販売台数比)	前年同月比	前月比
1位	クロスバイク	2.0台 (16.4%)	± 0.0台	+ 0.2台 ↑
2位	電動アシスト車	1.7台 (13.9%)	- 0.2台 ↓	- 0.1台 ↓
3位	一般車 (ダブルループ型_変速機なし_ハブダイナモあり)	1.5台 (12.3%)	- 0.3台 ↓	± 0.0台

2022年8月の販売台数の動向 (ダイジェスト)

■ブロック別車種別 1店舗当たり平均販売台数構成比



■店舗規模別車種別 1店舗当たり平均販売台数構成比



2022年8月の新車販売台数の動向 (概要)

■ 1店舗当たり新車平均販売台数

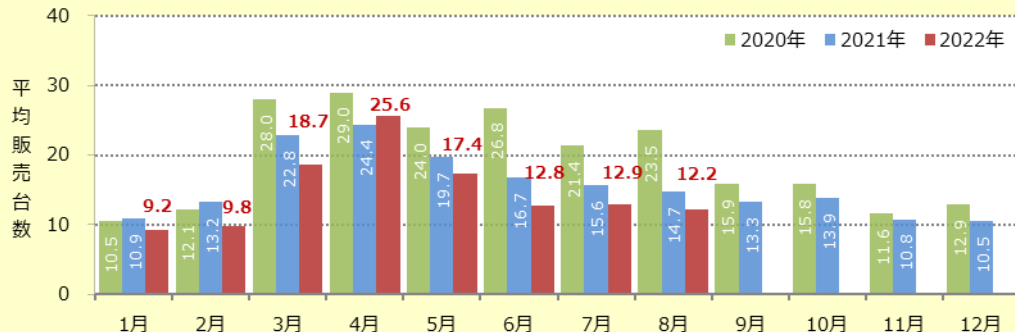
12.2台(前年同月比-2.5台)

■ 1店舗当たり車種別新車販売台数 (上位3位)

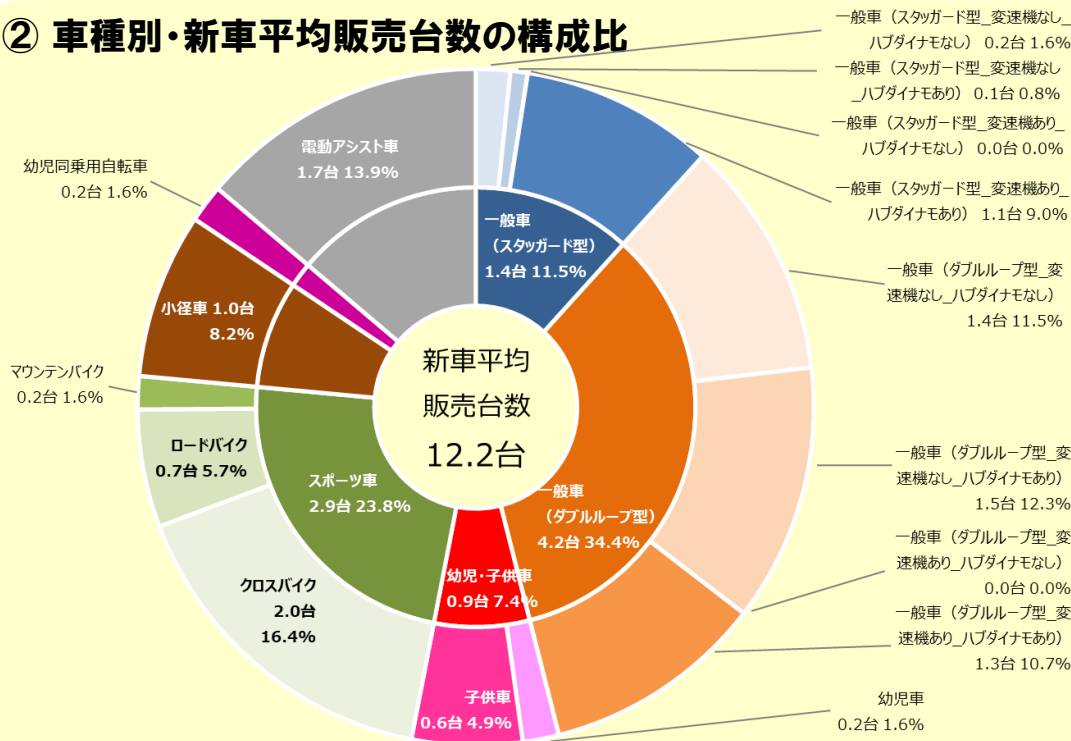
- 1位：クロスバイク 2.0台(16.4%)
- 2位：電動アシスト車 1.7台(13.9%)
- 3位：一般車（ダブルループ型・変速機なし・ハブダイナモあり） 1.5台(12.3%)

- 8月の新車平均販売台数は12.2台。前年同月に比べ2.5台減少、前月比で0.7台減少。
- 1位はクロスバイク、2位は電動アシスト車、3位は一般車（ダブルループ型・変速機なし・ハブダイナモあり）。上位3位の3車種で約4割強を占めている。
- 一般車は、スタグガード型(1.4台・11.5%)、ダブルループ型(4.2台・34.4%)であり、一般車で約5割弱を占めている。
- スポーツ車は2.9台・23.8%で、内訳はクロスバイク、ロードバイクが多くを占める。
- 電動アシスト車は1.7台・13.9%、幼児・子供車は0.9台・7.4%、小径車は1.0台・8.2%である。

① 新車平均販売台数の推移



② 車種別・新車平均販売台数の構成比



2022年8月・販売台数 (詳細)

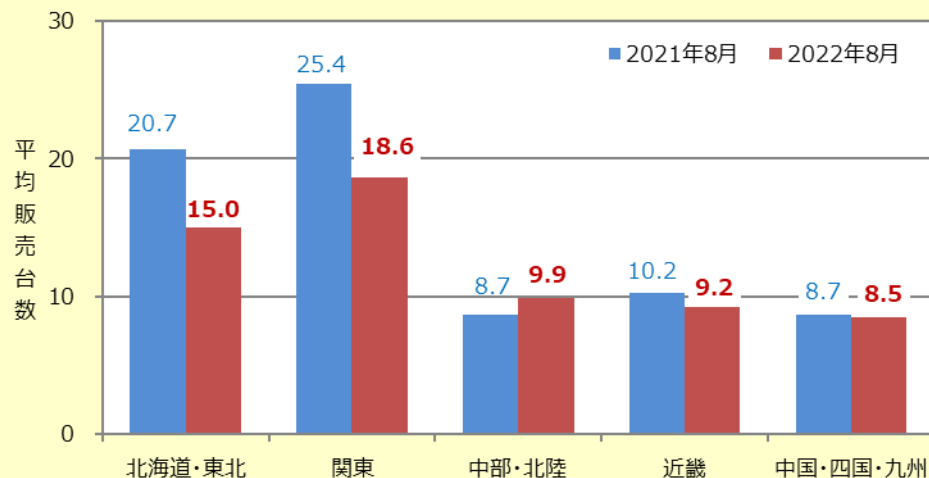
③ 1店舗当たりの車種別平均販売台数及び構成比

		2022年8月		2021年8月		増減率	
		台数 (台)	構成比	台数 (台)	構成比	前年同月比	
新車	計	12.2	85.3%	14.7	88.0%	-17.0%	
車種別	一般車	5.6	39.2%	7.1	42.5%	-21.1%	
	フレーム 形状区分	スタガード型	1.4	9.8%	2.2	13.2%	-36.4%
		ダブルループ型	4.2	29.4%	4.9	29.3%	-14.3%
	変速機 有無区分	変速機なし	3.1	21.7%	3.7	22.2%	-16.2%
		変速機あり	2.5	17.5%	3.4	20.4%	-26.5%
	ハブダイナモ 有無区分	ハブダイナモなし	1.6	11.2%	1.9	11.4%	-15.8%
		ハブダイナモあり	4.0	28.0%	5.2	31.1%	-23.1%
	詳細区分	スタガード型・変速機なし・ハブダイナモなし	0.2	1.4%	0.3	1.8%	-33.3%
		スタガード型・変速機なし・ハブダイナモあり	0.1	0.7%	0.1	0.6%	0.0%
		スタガード型・変速機あり・ハブダイナモなし	0.0	0.0%	0.0	0.0%	-
		スタガード型・変速機あり・ハブダイナモあり	1.1	7.7%	1.8	10.8%	-38.9%
		ダブルループ型・変速機なし・ハブダイナモなし	1.4	9.8%	1.5	9.0%	-6.7%
		ダブルループ型・変速機なし・ハブダイナモあり	1.5	10.5%	1.8	10.8%	-16.7%
		ダブルループ型・変速機あり・ハブダイナモなし	0.0	0.0%	0.1	0.6%	-100.0%
	ダブルループ型・変速機あり・ハブダイナモあり	1.3	9.1%	1.5	9.0%	-13.3%	
	幼児・子供車	0.9	6.3%	1.0	6.0%	-10.0%	
	幼児車	0.2	1.4%	0.2	1.2%	0.0%	
	子供車	0.6	4.2%	0.8	4.8%	-25.0%	
	スポーツ車	2.9	20.3%	3.4	20.4%	-14.7%	
クロスバイク	2.0	14.0%	2.0	12.0%	0.0%		
ロードバイク	0.7	4.9%	0.8	4.8%	-12.5%		
マウンテンバイク	0.2	1.4%	0.6	3.6%	-66.7%		
小径車 (折りたたみ車含む)	1.0	7.0%	1.1	6.6%	-9.1%		
幼児同乗用自転車	0.2	1.4%	0.3	1.8%	-33.3%		
電動アシスト車	1.7	11.9%	1.9	11.4%	-10.5%		
中古車	計	2.0	14.0%	2.0	12.0%	0.0%	
総合	計	14.3	100.0%	16.7	100.0%	-14.4%	

2022年8月の販売台数の動向 (概要：ブロック別)

- ブロック別の新車平均販売台数は、関東18.6台、北海道・東北15.0台、中部・北陸9.9台、近畿9.2台、中国・四国・九州8.5台である。前年同月に比べ、中部・北陸で1.2台増加。一方、関東で6.8台、北海道・東北で5.7台、近畿で1.0台、中国・四国・九州で0.2台減少。
- 一般車の割合が高いブロックが多く、関東で5割以上、中部・北陸及び近畿で4割以上、中国・四国・九州で3割以上を占め、特にダブルループ型が多い傾向。
- スポーツ車は北海道・東北で約4割、中国・四国・九州で2割以上、中部・北陸及び近畿で1割以上を占めている。電動アシスト車は近畿で2割以上、北海道・東北、関東、中部・北陸で1割以上、小径車は近畿及び中国・四国・九州で1割以上を占めている。

④ ブロック別・新車平均販売台数



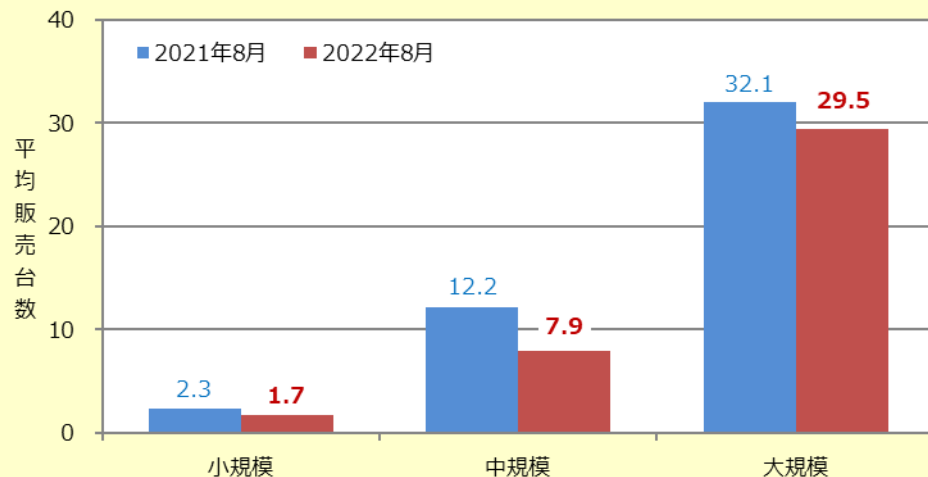
⑤ ブロック別・平均販売台数の構成比

	北海道・東北				関東				中部・北陸				近畿				中国・四国・九州			
	2022年8月		2021年8月		2022年8月		2021年8月		2022年8月		2021年8月		2022年8月		2021年8月		2022年8月		2021年8月	
	台数(台)	構成比(%)	台数(台)	構成比(%)	台数(台)	構成比(%)	台数(台)	構成比(%)	台数(台)	構成比(%)	台数(台)	構成比(%)	台数(台)	構成比(%)	台数(台)	構成比(%)	台数(台)	構成比(%)	台数(台)	構成比(%)
新車 計	15.0	86.2	20.7	89.2	18.6	90.3	25.4	92.4	9.9	75.0	8.7	79.1	9.2	96.8	10.2	93.6	8.5	79.4	8.7	78.4
車種別																				
一般車	3.2	18.4	5.8	25.0	11.6	56.3	15.8	57.5	6.0	45.5	4.8	43.6	4.0	42.1	4.5	41.3	3.5	32.7	4.7	42.3
スタガード型	1.7	9.8	4.5	19.4	2.4	11.7	3.6	13.1	1.6	12.1	1.2	10.9	0.8	8.4	0.8	7.3	0.7	6.5	0.8	7.2
ダブルループ型	1.5	8.6	1.3	5.6	9.2	44.7	12.2	44.4	4.4	33.3	3.6	32.7	3.2	33.7	3.7	33.9	2.8	26.2	3.9	35.1
幼児・子供車	1.6	9.2	1.2	5.2	1.4	6.8	2.5	9.1	0.7	5.3	0.5	4.5	0.4	4.2	0.4	3.7	0.4	3.7	0.5	4.5
幼児車	0.6	3.4	0.3	1.3	0.3	1.5	0.4	1.5	0.4	3.0	0.2	1.8	0.0	0.0	0.1	0.9	0.0	0.0	0.1	0.9
子供車	1.0	5.7	0.9	3.9	1.1	5.3	2.1	7.6	0.3	2.3	0.3	2.7	0.4	4.2	0.3	2.8	0.4	3.7	0.4	3.6
スポーツ車	6.9	39.7	10.4	44.8	1.6	7.8	1.9	6.9	1.8	13.6	1.6	14.5	1.6	16.8	1.5	13.8	2.5	23.4	1.6	14.4
クロスバイク	4.3	24.7	5.5	23.7	1.5	7.3	1.5	5.5	1.3	9.8	0.9	8.2	1.5	15.8	1.2	11.0	1.5	14.0	0.9	8.1
ロードバイク	2.0	11.5	2.4	10.3	0.1	0.5	0.4	1.5	0.3	2.3	0.6	5.5	0.1	1.1	0.1	0.9	1.0	9.3	0.6	5.4
マウンテンバイク	0.7	4.0	2.6	11.2	0.0	0.0	0.1	0.4	0.3	2.3	0.2	1.8	0.0	0.0	0.3	2.8	0.1	0.9	0.1	0.9
小径車 (折りたたみ車含む)	0.9	5.2	0.9	3.9	1.4	6.8	1.9	6.9	0.2	1.5	0.5	4.5	1.2	12.6	1.2	11.0	1.4	13.1	1.1	9.9
幼児同乗用自転車	0.3	1.7	0.3	1.3	0.6	2.9	1.0	3.6	0.0	0.0	0.0	0.0	0.2	2.1	0.1	0.9	0.0	0.0	0.0	0.0
電動アシスト車	2.2	12.6	2.2	9.5	2.1	10.2	2.5	9.1	1.4	10.6	1.3	11.8	2.0	21.1	2.6	23.9	0.9	8.4	1.0	9.0
中古車 計	2.4	13.8	2.6	11.2	2.0	9.7	2.1	7.6	3.3	25.0	2.4	21.8	0.3	3.2	0.8	7.3	2.2	20.6	2.4	21.6
総合 計	17.4	100.0	23.2	100.0	20.6	100.0	27.5	100.0	13.2	100.0	11.0	100.0	9.5	100.0	10.9	100.0	10.7	100.0	11.1	100.0

2022年8月の販売台数の動向 (概要：店舗規模別)

- 店舗規模別の新車平均販売台数は、小規模店は1.7台、中規模店は7.9台、大規模店29.5台である。前年同月に比べ、中規模店で4.3台、大規模店で2.6台、小規模店で0.6台減少。
- 一般車は中規模店で4割以上、大規模店で約4割、小規模店で2割以上を占めている。一般車の中ではダブルループ型が多い傾向。
- スポーツ車は小規模店及び大規模店で2割以上、中規模店で1割以上を占めている。電動アシスト車は全ての店舗規模で1割以上、小径車は小規模店で1割以上を占めている。

⑥ 店舗規模別・新車平均販売台数



⑦ 店舗規模別・平均販売台数の構成比

	小規模 (年間販売台数100台以下)				中規模 (年間販売台数250台以下)				大規模 (年間販売台数251台以上)				
	2022年8月		2021年8月		2022年8月		2021年8月		2022年8月		2021年8月		
	台数 (台)	構成比 (%)	台数 (台)	構成比 (%)	台数 (台)	構成比 (%)	台数 (台)	構成比 (%)	台数 (台)	構成比 (%)	台数 (台)	構成比 (%)	
新車 計	1.7	73.9	2.3	76.7	7.9	75.2	12.2	86.5	29.5	90.5	32.1	89.9	
車種別	一般車	0.6	26.1	0.7	23.3	4.3	41.0	4.9	34.8	13.0	39.9	17.1	47.9
	スタッガード型	0.2	8.7	0.1	3.3	1.1	10.5	0.6	4.3	3.3	10.1	6.4	17.9
	ダブルループ型	0.4	17.4	0.7	23.3	3.3	31.4	4.3	30.5	9.7	29.8	10.7	30.0
	幼児・子供車	0.0	0.0	0.1	3.3	0.1	1.0	0.7	5.0	2.7	8.3	2.3	6.4
	幼児車	0.0	0.0	0.0	0.0	0.0	0.0	0.2	1.4	0.8	2.5	0.5	1.4
	子供車	0.0	0.0	0.1	3.3	0.1	1.0	0.5	3.5	2.0	6.1	1.9	5.3
	スポーツ車	0.5	21.7	0.5	16.7	1.7	16.2	4.2	29.8	7.0	21.5	5.8	16.2
	クロスバイク	0.3	13.0	0.3	10.0	1.1	10.5	2.2	15.6	5.0	15.3	3.6	10.1
	ロードバイク	0.2	8.7	0.2	6.7	0.6	5.7	0.8	5.7	1.3	4.0	1.5	4.2
	マウンテンバイク	0.0	0.0	0.0	0.0	0.0	0.0	1.2	8.5	0.6	1.8	0.7	2.0
小径車 (折りたたみ車含む)	0.3	13.0	0.3	10.0	0.3	2.9	0.5	3.5	2.6	8.0	2.6	7.3	
幼児同乗用自転車	0.0	0.0	0.0	0.0	0.2	1.9	0.2	1.4	0.5	1.5	0.6	1.7	
電動アシスト車	0.3	13.0	0.5	16.7	1.3	12.4	1.7	12.1	3.7	11.3	3.7	10.4	
中古車 計	0.5	21.7	0.7	23.3	2.6	24.8	1.9	13.5	3.1	9.5	3.6	10.1	
総合 計	2.3	100.0	3.0	100.0	10.5	100.0	14.1	100.0	32.6	100.0	35.7	100.0	

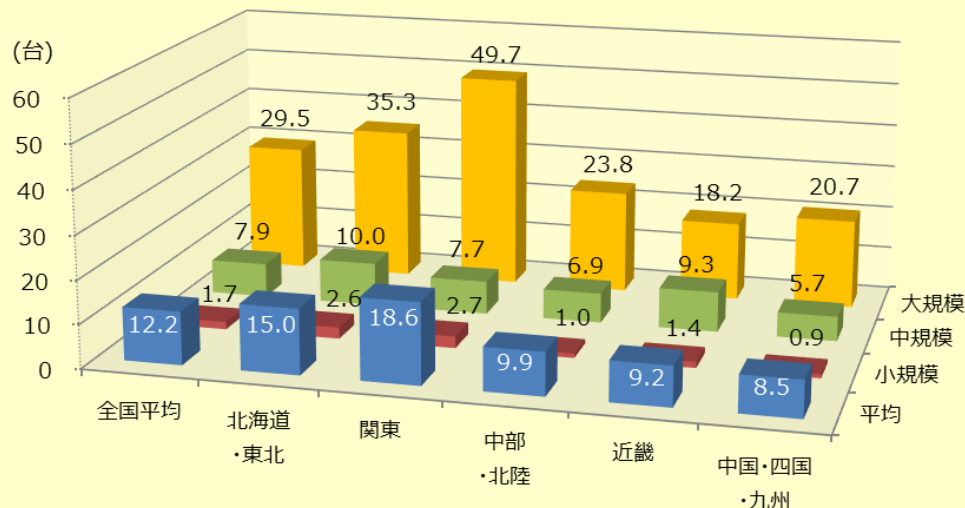
2022年8月の新車販売台数の動向 (概要：ブロック別×店舗規模別)

- ブロック別×店舗規模別の新車平均販売台数は、関東×大規模店が49.7台と最も多く、北海道・東北×大規模店35.3台、中部・北陸×大規模店23.8台と続く。
- 中古車も含むブロック別×店舗規模別の平均販売台数は、関東×大規模店が54.3台と最も多く、北海道・東北×大規模店40.2台、中部・北陸×大規模店、及び、中国・四国・九州×大規模店がそれぞれ25.2台と続く。

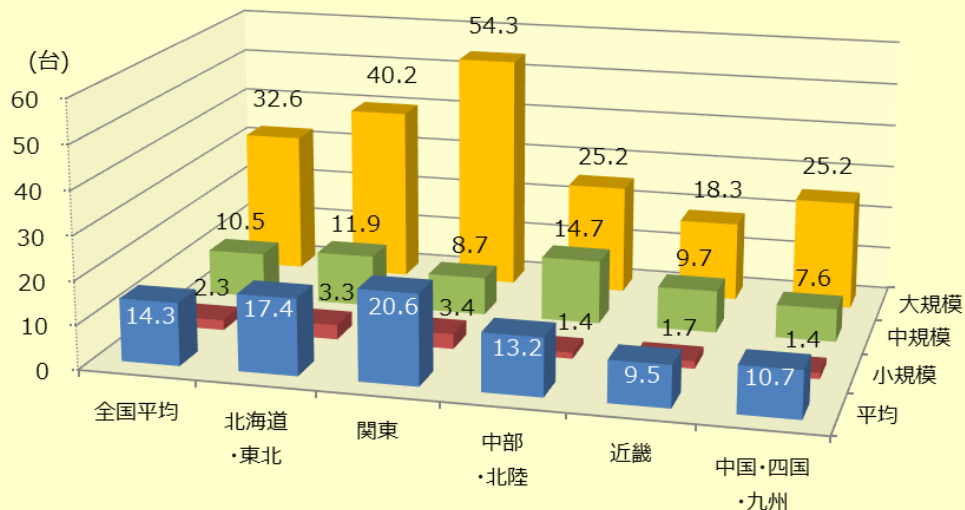
(※以下、10ページ参照)

- 全国平均及び大規模店で、上位3位にクロスバイクと電動アシスト車、一般車(ダブルループ型)が入っている。中規模店では上位3位に電動アシスト車及び一般車(ダブルループ型)2種が入っている。
- 北海道・東北では、平均、小規模店及び大規模店で上位1位にクロスバイク、2位に電動アシスト車が入っている。また平均及び中規模店では上位3位にロードバイク、クロスバイクが入っている。
- 関東では、大規模店で上位3位を一般車(ダブルループ型)3種が占めている。平均及び中規模店では上位3位に電動アシスト車、一般車(ダブルループ型)2種が入っている。
- 中部・北陸では、平均及び大規模店で上位3位に一般車(ダブルループ型)2種、電動アシスト車が入っている。小規模店及び中規模店では上位3位に一般車(スタガード型及びダブルループ型)、クロスバイクが入っている。
- 近畿では、平均、小規模店及び中規模店で上位3位に電動アシスト車、一般車(ダブルループ型)2種が入っている。
- 中国・四国・九州では、平均及び大規模店で上位3位にクロスバイク、小径車、一般車(ダブルループ型)が入っている。

⑧ ブロック別×店舗規模別・新車平均販売台数



⑨ ブロック別×店舗規模別・平均販売台数 (中古車含む)



2022年8月の新車販売台数の動向 (概要：ブロック別×店舗規模別)

⑩ ブロック別×店舗規模別・新車平均販売台数(上位3車種)

	平均 (台数)		小規模 (年間販売台数100台以下) (台数)		中規模 (年間販売台数250台以下) (台数)		大規模 (年間販売台数251台以上) (台数)	
	1位	2位	1位	2位	1位	2位	1位	2位
全国	クロスバイク	2.0	電動アシスト車	0.3	電動アシスト車	1.3	クロスバイク	5.0
	電動アシスト車	1.7	クロスバイク	0.3	一般車 (ダブルループ型 変速機なし_ハブダイナモあり)	1.2	電動アシスト車	3.7
	一般車 (ダブルループ型 変速機なし_ハブダイナモあり)	1.5	一般車 (ダブルループ型 変速機なし_ハブダイナモなし)	0.3	一般車 (ダブルループ型 変速機あり_ハブダイナモあり)	1.2	一般車 (ダブルループ型 変速機なし_ハブダイナモなし)	3.4
			小径車	0.3				
北海道・東北	クロスバイク	4.3	クロスバイク	1.0	ロードバイク	2.9	クロスバイク	11.0
	電動アシスト車	2.2	電動アシスト車	0.3	一般車 (ダブルループ型 変速機あり_ハブダイナモあり)	2.0	電動アシスト車	6.0
	ロードバイク	2.0			クロスバイク	1.7	一般車 (スタグガード型 変速機あり_ハブダイナモあり)	3.8
			※同率3位9車種のため省略 (11ページ参照)					
関東	一般車 (ダブルループ型 変速機なし_ハブダイナモあり)	3.9	小径車	1.1	一般車 (ダブルループ型 変速機なし_ハブダイナモあり)	2.7	一般車 (ダブルループ型 変速機なし_ハブダイナモあり)	9.7
	一般車 (ダブルループ型 変速機あり_ハブダイナモあり)	3.3	電動アシスト車	0.7	電動アシスト車	1.7	一般車 (ダブルループ型 変速機あり_ハブダイナモあり)	9.5
	電動アシスト車	2.1	一般車 (ダブルループ型 変速機あり_ハブダイナモあり)	0.3	一般車 (スタグガード型 変速機なし_ハブダイナモなし)	0.9	一般車 (ダブルループ型 変速機なし_ハブダイナモなし)	6.5
			ロードバイク	0.3	一般車 (ダブルループ型 変速機あり_ハブダイナモあり)	0.9		
					幼児同乗用自転車	0.9		
中部・北陸	一般車 (ダブルループ型 変速機なし_ハブダイナモなし)	2.1	一般車 (ダブルループ型 変速機なし_ハブダイナモなし)	0.4	一般車 (ダブルループ型 変速機あり_ハブダイナモあり)	1.7	一般車 (ダブルループ型 変速機なし_ハブダイナモなし)	5.5
	電動アシスト車	1.4	クロスバイク	0.3	一般車 (スタグガード型 変速機あり_ハブダイナモあり)	1.0	電動アシスト車	3.7
	クロスバイク	1.3	一般車 (スタグガード型 変速機あり_ハブダイナモあり)	0.1	クロスバイク	1.0	一般車 (ダブルループ型 変速機なし_ハブダイナモあり)	3.2
	一般車 (ダブルループ型 変速機なし_ハブダイナモあり)	1.3	ロードバイク	0.1				
近畿	電動アシスト車	2.0	一般車 (ダブルループ型 変速機なし_ハブダイナモなし)	0.7	電動アシスト車	3.0	小径車	3.5
	クロスバイク	1.5	一般車 (ダブルループ型 変速機なし_ハブダイナモあり)	0.3	一般車 (ダブルループ型 変速機なし_ハブダイナモあり)	1.4	クロスバイク	3.2
	一般車 (ダブルループ型 変速機なし_ハブダイナモなし)	1.2	電動アシスト車	0.3	一般車 (ダブルループ型 変速機あり_ハブダイナモあり)	1.4	電動アシスト車	2.7
	一般車 (ダブルループ型 変速機なし_ハブダイナモあり)	1.2			クロスバイク	1.4		
			小径車	1.2				
中国・四国・九州	クロスバイク	1.5	電動アシスト車	0.4	一般車 (ダブルループ型 変速機なし_ハブダイナモなし)	1.1	クロスバイク	3.7
	小径車	1.4	ロードバイク	0.3	一般車 (スタグガード型 変速機あり_ハブダイナモあり)	1.0	小径車	3.5
	一般車 (ダブルループ型 変速機なし_ハブダイナモなし)	1.3	一般車 (スタグガード型 変速機あり_ハブダイナモあり)	0.1	一般車 (ダブルループ型 変速機なし_ハブダイナモあり)	1.0	一般車 (ダブルループ型 変速機なし_ハブダイナモなし)	2.8
					クロスバイク	1.0		

一般車 (スタグガード型)
 一般車 (ダブルループ型)
 スポーツ車
 電動アシスト車
 その他

2022年8月の新車販売台数の動向 (詳細：ブロック別×店舗規模別)

⑪ ブロック別×店舗規模別・新車平均販売台数【全国平均】

平均 (台数)		小規模 (年間販売台数100台以下) (台数)		中規模 (年間販売台数250台以下) (台数)		大規模 (年間販売台数251台以上) (台数)					
1位	クロスバイク	2.0	電動アシスト車	0.3	1位	電動アシスト車	1.3	1位	クロスバイク	5.0	
2位	電動アシスト車	1.7	クロスバイク	0.3	2位	一般車 (ダブルループ型_変速機なし_ハブダイナモあり)	1.2	2位	電動アシスト車	3.7	
3位	一般車 (ダブルループ型_変速機なし_ハブダイナモあり)	1.5	一般車 (ダブルループ型_変速機なし_ハブダイナモなし)	0.3	一般車 (ダブルループ型_変速機あり_ハブダイナモあり)	1.2	3位	一般車 (ダブルループ型_変速機なし_ハブダイナモなし)	3.4		
4位	一般車 (ダブルループ型_変速機なし_ハブダイナモなし)	1.4	小径車	0.3	4位	クロスバイク	1.1	4位	一般車 (ダブルループ型_変速機なし_ハブダイナモあり)	3.3	
5位	一般車 (ダブルループ型_変速機あり_ハブダイナモあり)	1.3	5位	ロードバイク	0.2	一般車 (スタグガード型_変速機あり_ハブダイナモあり)	0.7	5位	一般車 (ダブルループ型_変速機あり_ハブダイナモあり)	2.9	
6位	一般車 (スタグガード型_変速機あり_ハブダイナモあり)	1.1	一般車 (スタグガード型_変速機なし_ハブダイナモあり)	0.1	一般車 (ダブルループ型_変速機なし_ハブダイナモなし)	0.7	6位	一般車 (スタグガード型_変速機あり_ハブダイナモあり)	2.7		
7位	小径車	1.0	一般車 (ダブルループ型_変速機なし_ハブダイナモあり)	0.1	7位	ロードバイク	0.6	7位	小径車	2.6	
8位	ロードバイク	0.7	一般車 (ダブルループ型_変速機あり_ハブダイナモあり)	0.1	8位	小径車	0.3	8位	子供車	2.0	
9位	子供車	0.6	一般車 (スタグガード型_変速機なし_ハブダイナモなし)	0.0	9位	一般車 (スタグガード型_変速機なし_ハブダイナモなし)	0.2	9位	ロードバイク	1.3	
10位	幼児車	0.2	一般車 (スタグガード型_変速機あり_ハブダイナモなし)	0.0	幼児同乗用自転車	0.2	10位	幼児車	0.8		
	幼児同乗用自転車	0.2	子供車	0.0	一般車 (スタグガード型_変速機なし_ハブダイナモあり)	0.1	11位	マウンテンバイク	0.6		
	マウンテンバイク	0.2	マウンテンバイク	0.0	一般車 (ダブルループ型_変速機あり_ハブダイナモなし)	0.1	12位	幼児同乗用自転車	0.5		
一般車 (スタグガード型_変速機なし_ハブダイナモなし)	0.2	一般車 (スタグガード型_変速機なし_ハブダイナモあり)	0.0	子供車	0.1	13位	一般車 (スタグガード型_変速機なし_ハブダイナモあり)	0.3			
14位	一般車 (スタグガード型_変速機なし_ハブダイナモあり)	0.1	一般車 (ダブルループ型_変速機あり_ハブダイナモなし)	0.0	幼児車	0.0	14位	一般車 (スタグガード型_変速機なし_ハブダイナモなし)	0.2		
15位	一般車 (スタグガード型_変速機あり_ハブダイナモなし)	0.0	幼児車	0.0	14位	一般車 (スタグガード型_変速機あり_ハブダイナモなし)	0.0	15位	一般車 (スタグガード型_変速機あり_ハブダイナモなし)	0.1	
	一般車 (ダブルループ型_変速機あり_ハブダイナモなし)	0.0	幼児同乗用自転車	0.0	マウンテンバイク	0.0	16位	一般車 (ダブルループ型_変速機あり_ハブダイナモなし)	0.0		
合計	新車・平均販売台数	12.2	合計	新車・平均販売台数	1.7	合計	新車・平均販売台数	7.9	合計	新車・平均販売台数	29.5

⑫ ブロック別×店舗規模別・新車平均販売台数【北海道・東北】

平均 (台数)		小規模 (年間販売台数100台以下) (台数)		中規模 (年間販売台数250台以下) (台数)		大規模 (年間販売台数251台以上) (台数)					
1位	クロスバイク	4.3	1位	クロスバイク	1.0	1位	ロードバイク	2.9	1位	クロスバイク	11.0
2位	電動アシスト車	2.2	2位	電動アシスト車	0.3	2位	一般車 (ダブルループ型_変速機あり_ハブダイナモあり)	2.0	2位	電動アシスト車	6.0
3位	ロードバイク	2.0	一般車 (スタグガード型_変速機なし_ハブダイナモなし)	0.1	3位	クロスバイク	1.7	3位	一般車 (スタグガード型_変速機あり_ハブダイナモあり)	3.8	
4位	一般車 (スタグガード型_変速機あり_ハブダイナモあり)	1.6	一般車 (スタグガード型_変速機あり_ハブダイナモなし)	0.1	4位	一般車 (スタグガード型_変速機あり_ハブダイナモあり)	1.1	4位	ロードバイク	3.2	
	一般車 (ダブルループ型_変速機あり_ハブダイナモあり)	1.0	一般車 (スタグガード型_変速機あり_ハブダイナモあり)	0.1	5位	一般車 (ダブルループ型_変速機なし_ハブダイナモなし)	1.0	5位	子供車	2.8	
5位	子供車	1.0	一般車 (ダブルループ型_変速機なし_ハブダイナモなし)	0.1	6位	電動アシスト車	0.9	6位	小径車	2.7	
7位	小径車	0.9	一般車 (ダブルループ型_変速機あり_ハブダイナモあり)	0.1	一般車 (ダブルループ型_変速機なし_ハブダイナモあり)	0.1	7位	マウンテンバイク	2.0		
8位	マウンテンバイク	0.7	子供車	0.1	7位	幼児車	0.1	8位	幼児車	1.8	
9位	幼児車	0.6	ロードバイク	0.1	子供車	0.1	9位	幼児同乗用自転車	1.0		
10位	一般車 (ダブルループ型_変速機なし_ハブダイナモなし)	0.4	マウンテンバイク	0.1	一般車 (スタグガード型_変速機なし_ハブダイナモなし)	0.0	10位	一般車 (ダブルループ型_変速機あり_ハブダイナモあり)	0.8		
	一般車 (ダブルループ型_変速機なし_ハブダイナモあり)	0.1	小径車	0.1	一般車 (スタグガード型_変速機なし_ハブダイナモあり)	0.0	11位	一般車 (ダブルループ型_変速機なし_ハブダイナモあり)	0.2		
	一般車 (スタグガード型_変速機なし_ハブダイナモなし)	0.1	一般車 (スタグガード型_変速機なし_ハブダイナモあり)	0.0	一般車 (スタグガード型_変速機あり_ハブダイナモなし)	0.0	一般車 (スタグガード型_変速機なし_ハブダイナモなし)	0.0			
一般車 (スタグガード型_変速機あり_ハブダイナモなし)	0.1	12位	一般車 (ダブルループ型_変速機あり_ハブダイナモなし)	0.0	10位	マウンテンバイク	0.0	一般車 (スタグガード型_変速機あり_ハブダイナモあり)	0.0		
15位	一般車 (スタグガード型_変速機なし_ハブダイナモあり)	0.0	幼児車	0.0	小径車	0.0	12位	一般車 (スタグガード型_変速機あり_ハブダイナモなし)	0.0		
	一般車 (ダブルループ型_変速機あり_ハブダイナモなし)	0.0	幼児同乗用自転車	0.0	幼児同乗用自転車	0.0	一般車 (ダブルループ型_変速機あり_ハブダイナモなし)	0.0			
合計	新車・平均販売台数	15.0	合計	新車・平均販売台数	2.6	合計	新車・平均販売台数	10.0	合計	新車・平均販売台数	35.3

2022年8月の新車販売台数の動向 (詳細：ブロック別×店舗規模別)

⑬ ブロック別×店舗規模別・新車平均販売台数【関東】

	平均	(台数)
1位	一般車 (ダブルループ型_変速機なし_ハブダイナモあり)	3.9
2位	一般車 (ダブルループ型_変速機あり_ハブダイナモあり)	3.3
3位	電動アシスト車	2.1
4位	一般車 (ダブルループ型_変速機なし_ハブダイナモなし)	2.0
5位	一般車 (スタグガード型_変速機あり_ハブダイナモあり)	1.8
6位	クロスバイク	1.5
7位	小径車	1.4
8位	子供車	1.1
9位	幼児同乗用自転車	0.6
10位	一般車 (スタグガード型_変速機なし_ハブダイナモなし)	0.4
11位	一般車 (スタグガード型_変速機なし_ハブダイナモあり)	0.3
	幼児車	0.3
13位	ロードバイク	0.1
	一般車 (ダブルループ型_変速機あり_ハブダイナモなし)	0.1
15位	一般車 (スタグガード型_変速機あり_ハブダイナモなし)	0.0
	マウンテンバイク	0.0
合計	新車・平均販売台数	18.6

	小規模 (年間販売台数100台以下)	(台数)
1位	小径車	1.1
2位	電動アシスト車	0.7
3位	一般車 (ダブルループ型_変速機あり_ハブダイナモあり)	0.3
	ロードバイク	0.3
5位	一般車 (スタグガード型_変速機あり_ハブダイナモあり)	0.1
	一般車 (ダブルループ型_変速機なし_ハブダイナモあり)	0.1
	一般車 (スタグガード型_変速機なし_ハブダイナモなし)	0.0
	一般車 (スタグガード型_変速機なし_ハブダイナモあり)	0.0
	一般車 (スタグガード型_変速機あり_ハブダイナモなし)	0.0
	一般車 (ダブルループ型_変速機なし_ハブダイナモなし)	0.0
	一般車 (ダブルループ型_変速機あり_ハブダイナモなし)	0.0
7位	幼児車	0.0
	子供車	0.0
	クロスバイク	0.0
	マウンテンバイク	0.0
	幼児同乗用自転車	0.0
合計	新車・平均販売台数	2.7

	中規模 (年間販売台数250台以下)	(台数)
1位	一般車 (ダブルループ型_変速機なし_ハブダイナモあり)	2.7
2位	電動アシスト車	1.7
	一般車 (スタグガード型_変速機なし_ハブダイナモなし)	0.9
3位	一般車 (ダブルループ型_変速機あり_ハブダイナモあり)	0.9
	幼児同乗用自転車	0.9
6位	一般車 (スタグガード型_変速機なし_ハブダイナモあり)	0.3
	クロスバイク	0.3
8位	一般車 (ダブルループ型_変速機なし_ハブダイナモなし)	0.1
	一般車 (スタグガード型_変速機あり_ハブダイナモなし)	0.0
	一般車 (スタグガード型_変速機あり_ハブダイナモあり)	0.0
	一般車 (ダブルループ型_変速機あり_ハブダイナモなし)	0.0
	幼児車	0.0
9位	子供車	0.0
	ロードバイク	0.0
	マウンテンバイク	0.0
	小径車	0.0
合計	新車・平均販売台数	7.7

	大規模 (年間販売台数251台以上)	(台数)
1位	一般車 (ダブルループ型_変速機なし_ハブダイナモあり)	9.7
2位	一般車 (ダブルループ型_変速機あり_ハブダイナモあり)	9.5
3位	一般車 (ダブルループ型_変速機なし_ハブダイナモなし)	6.5
4位	一般車 (スタグガード型_変速機あり_ハブダイナモあり)	5.7
5位	クロスバイク	4.5
6位	電動アシスト車	4.2
7位	子供車	3.7
8位	小径車	3.2
9位	幼児同乗用自転車	1.0
10位	幼児車	0.8
11位	一般車 (スタグガード型_変速機なし_ハブダイナモあり)	0.7
	一般車 (スタグガード型_変速機なし_ハブダイナモなし)	0.2
12位	一般車 (ダブルループ型_変速機あり_ハブダイナモなし)	0.2
	一般車 (スタグガード型_変速機あり_ハブダイナモなし)	0.0
14位	ロードバイク	0.0
	マウンテンバイク	0.0
合計	新車・平均販売台数	49.7

⑭ ブロック別×店舗規模別・新車平均販売台数【中部・北陸】

	平均	(台数)
1位	一般車 (ダブルループ型_変速機なし_ハブダイナモなし)	2.1
2位	電動アシスト車	1.4
	クロスバイク	1.3
3位	一般車 (ダブルループ型_変速機なし_ハブダイナモあり)	1.3
5位	一般車 (ダブルループ型_変速機あり_ハブダイナモあり)	1.1
6位	一般車 (スタグガード型_変速機あり_ハブダイナモあり)	1.0
7位	幼児車	0.4
	子供車	0.3
	一般車 (スタグガード型_変速機なし_ハブダイナモなし)	0.3
8位	一般車 (スタグガード型_変速機なし_ハブダイナモあり)	0.3
	ロードバイク	0.3
	マウンテンバイク	0.3
13位	小径車	0.2
	一般車 (スタグガード型_変速機あり_ハブダイナモなし)	0.1
14位	一般車 (ダブルループ型_変速機あり_ハブダイナモなし)	0.1
16位	幼児同乗用自転車	0.0
合計	新車・平均販売台数	9.9

	小規模 (年間販売台数100台以下)	(台数)
1位	一般車 (ダブルループ型_変速機なし_ハブダイナモなし)	0.4
2位	クロスバイク	0.3
	一般車 (スタグガード型_変速機あり_ハブダイナモあり)	0.1
3位	ロードバイク	0.1
	一般車 (スタグガード型_変速機なし_ハブダイナモなし)	0.0
	一般車 (スタグガード型_変速機なし_ハブダイナモあり)	0.0
	一般車 (スタグガード型_変速機あり_ハブダイナモなし)	0.0
	一般車 (ダブルループ型_変速機なし_ハブダイナモあり)	0.0
	一般車 (ダブルループ型_変速機あり_ハブダイナモなし)	0.0
	一般車 (ダブルループ型_変速機あり_ハブダイナモあり)	0.0
5位	幼児車	0.0
	子供車	0.0
	マウンテンバイク	0.0
	小径車	0.0
	幼児同乗用自転車	0.0
	電動アシスト車	0.0
合計	新車・平均販売台数	1.0

	中規模 (年間販売台数250台以下)	(台数)
1位	一般車 (ダブルループ型_変速機あり_ハブダイナモあり)	1.7
	一般車 (スタグガード型_変速機あり_ハブダイナモあり)	1.0
2位	クロスバイク	1.0
4位	一般車 (ダブルループ型_変速機なし_ハブダイナモあり)	0.9
	一般車 (ダブルループ型_変速機なし_ハブダイナモなし)	0.7
5位	電動アシスト車	0.7
	一般車 (スタグガード型_変速機なし_ハブダイナモなし)	0.3
7位	小径車	0.3
	一般車 (スタグガード型_変速機なし_ハブダイナモあり)	0.1
	一般車 (ダブルループ型_変速機あり_ハブダイナモなし)	0.1
	一般車 (スタグガード型_変速機あり_ハブダイナモなし)	0.0
	幼児車	0.0
	子供車	0.0
11位	ロードバイク	0.0
	マウンテンバイク	0.0
	幼児同乗用自転車	0.0
合計	新車・平均販売台数	6.9

	大規模 (年間販売台数251台以上)	(台数)
1位	一般車 (ダブルループ型_変速機なし_ハブダイナモなし)	5.5
2位	電動アシスト車	3.7
3位	一般車 (ダブルループ型_変速機なし_ハブダイナモあり)	3.2
4位	クロスバイク	2.8
5位	一般車 (スタグガード型_変速機あり_ハブダイナモあり)	1.8
6位	一般車 (ダブルループ型_変速機あり_ハブダイナモあり)	1.5
7位	幼児車	1.2
8位	子供車	1.0
9位	マウンテンバイク	0.8
	一般車 (スタグガード型_変速機なし_ハブダイナモあり)	0.7
10位	ロードバイク	0.7
	一般車 (スタグガード型_変速機なし_ハブダイナモなし)	0.5
13位	一般車 (スタグガード型_変速機あり_ハブダイナモなし)	0.3
14位	小径車	0.2
	一般車 (ダブルループ型_変速機あり_ハブダイナモなし)	0.0
15位	幼児同乗用自転車	0.0
合計	新車・平均販売台数	23.8

2022年8月の新車販売台数の動向 (詳細：ブロック別×店舗規模別)

⑮ ブロック別×店舗規模別・新車平均販売台数【近畿】

平均 (台数)		小規模 (年間販売台数100台以下) (台数)		中規模 (年間販売台数250台以下) (台数)		大規模 (年間販売台数251台以上) (台数)	
1位	電動アシスト車 2.0	1位	一般車 (ダブルループ型_変速機なし_ハブダイナモなし) 0.7	1位	電動アシスト車 3.0	1位	小径車 3.5
2位	クロスバイク 1.5		一般車 (ダブルループ型_変速機なし_ハブダイナモあり) 0.3		一般車 (ダブルループ型_変速機なし_ハブダイナモあり) 1.4	2位	クロスバイク 3.2
	一般車 (ダブルループ型_変速機なし_ハブダイナモなし) 1.2	2位	電動アシスト車 0.3	2位	一般車 (ダブルループ型_変速機あり_ハブダイナモあり) 1.4	3位	電動アシスト車 2.7
3位	一般車 (ダブルループ型_変速機なし_ハブダイナモあり) 1.2	4位	クロスバイク 0.1		クロスバイク 1.4	4位	一般車 (ダブルループ型_変速機なし_ハブダイナモなし) 2.3
	小径車 1.2		一般車 (スタグガード型_変速機なし_ハブダイナモなし) 0.0	5位	一般車 (ダブルループ型_変速機なし_ハブダイナモなし) 0.7	5位	一般車 (ダブルループ型_変速機なし_ハブダイナモあり) 2.0
6位	一般車 (ダブルループ型_変速機あり_ハブダイナモあり) 0.7		一般車 (スタグガード型_変速機なし_ハブダイナモあり) 0.0	6位	一般車 (スタグガード型_変速機あり_ハブダイナモあり) 0.6	6位	一般車 (スタグガード型_変速機あり_ハブダイナモあり) 1.3
7位	一般車 (スタグガード型_変速機あり_ハブダイナモあり) 0.6		一般車 (スタグガード型_変速機あり_ハブダイナモなし) 0.0		小径車 0.3		子供車 1.3
8位	子供車 0.4		一般車 (スタグガード型_変速機あり_ハブダイナモあり) 0.0	7位	幼児同乗用自転車 0.3	8位	一般車 (ダブルループ型_変速機あり_ハブダイナモあり) 0.7
9位	幼児同乗用自転車 0.2		一般車 (ダブルループ型_変速機あり_ハブダイナモなし) 0.0	9位	一般車 (ダブルループ型_変速機あり_ハブダイナモなし) 0.1		一般車 (スタグガード型_変速機なし_ハブダイナモなし) 0.3
	一般車 (スタグガード型_変速機なし_ハブダイナモなし) 0.1	5位	一般車 (ダブルループ型_変速機あり_ハブダイナモあり) 0.0		一般車 (スタグガード型_変速機なし_ハブダイナモなし) 0.0	9位	一般車 (スタグガード型_変速機なし_ハブダイナモあり) 0.3
	一般車 (スタグガード型_変速機なし_ハブダイナモあり) 0.1		幼児車 0.0		一般車 (スタグガード型_変速機なし_ハブダイナモあり) 0.0		幼児同乗用自転車 0.3
	一般車 (ダブルループ型_変速機あり_ハブダイナモなし) 0.1		子供車 0.0		一般車 (スタグガード型_変速機あり_ハブダイナモなし) 0.0	12位	ロードバイク 0.2
	ロードバイク 0.1		ロードバイク 0.0	10位	幼児車 0.0		一般車 (スタグガード型_変速機あり_ハブダイナモなし) 0.0
	一般車 (スタグガード型_変速機あり_ハブダイナモなし) 0.0		マウンテンバイク 0.0		子供車 0.0	13位	一般車 (ダブルループ型_変速機あり_ハブダイナモなし) 0.0
14位	幼児車 0.0		小径車 0.0		ロードバイク 0.0		幼児車 0.0
	マウンテンバイク 0.0		幼児同乗用自転車 0.0		マウンテンバイク 0.0		マウンテンバイク 0.0
合計	新車・平均販売台数 9.2	合計	新車・平均販売台数 1.4	合計	新車・平均販売台数 9.3	合計	新車・平均販売台数 18.2

⑯ ブロック別×店舗規模別・新車平均販売台数【中国・四国・九州】

平均 (台数)		小規模 (年間販売台数100台以下) (台数)		中規模 (年間販売台数250台以下) (台数)		大規模 (年間販売台数251台以上) (台数)	
1位	クロスバイク 1.5	1位	電動アシスト車 0.4	1位	一般車 (ダブルループ型_変速機なし_ハブダイナモなし) 1.1	1位	クロスバイク 3.7
2位	小径車 1.4	2位	ロードバイク 0.3		一般車 (スタグガード型_変速機あり_ハブダイナモあり) 1.0	2位	小径車 3.5
3位	一般車 (ダブルループ型_変速機なし_ハブダイナモなし) 1.3	3位	一般車 (スタグガード型_変速機あり_ハブダイナモあり) 0.1	2位	一般車 (ダブルループ型_変速機なし_ハブダイナモあり) 1.0	3位	一般車 (ダブルループ型_変速機なし_ハブダイナモなし) 2.8
4位	ロードバイク 1.0		一般車 (スタグガード型_変速機なし_ハブダイナモなし) 0.0		クロスバイク 1.0	4位	ロードバイク 2.7
	一般車 (ダブルループ型_変速機なし_ハブダイナモあり) 0.9		一般車 (スタグガード型_変速機なし_ハブダイナモあり) 0.0	5位	小径車 0.9		一般車 (ダブルループ型_変速機あり_ハブダイナモあり) 2.0
5位	電動アシスト車 0.9		一般車 (スタグガード型_変速機あり_ハブダイナモなし) 0.0	6位	電動アシスト車 0.3	5位	電動アシスト車 2.0
7位	一般車 (ダブルループ型_変速機あり_ハブダイナモあり) 0.7		一般車 (ダブルループ型_変速機なし_ハブダイナモなし) 0.0		一般車 (ダブルループ型_変速機あり_ハブダイナモあり) 0.1	7位	一般車 (ダブルループ型_変速機なし_ハブダイナモあり) 1.7
8位	一般車 (スタグガード型_変速機あり_ハブダイナモあり) 0.6		一般車 (ダブルループ型_変速機なし_ハブダイナモあり) 0.0	7位	子供車 0.1	8位	子供車 1.0
9位	子供車 0.4		一般車 (ダブルループ型_変速機あり_ハブダイナモなし) 0.0		ロードバイク 0.1	9位	一般車 (スタグガード型_変速機あり_ハブダイナモあり) 0.7
	マウンテンバイク 0.1	4位	一般車 (ダブルループ型_変速機あり_ハブダイナモあり) 0.0		一般車 (スタグガード型_変速機なし_ハブダイナモなし) 0.0	10位	マウンテンバイク 0.3
10位	一般車 (スタグガード型_変速機なし_ハブダイナモなし) 0.1		幼児車 0.0		一般車 (スタグガード型_変速機なし_ハブダイナモあり) 0.0	11位	一般車 (スタグガード型_変速機なし_ハブダイナモなし) 0.2
	一般車 (スタグガード型_変速機あり_ハブダイナモなし) 0.1		子供車 0.0		一般車 (スタグガード型_変速機あり_ハブダイナモなし) 0.0		一般車 (スタグガード型_変速機あり_ハブダイナモなし) 0.2
	一般車 (スタグガード型_変速機なし_ハブダイナモあり) 0.0		クロスバイク 0.0	10位	一般車 (ダブルループ型_変速機あり_ハブダイナモなし) 0.0		一般車 (スタグガード型_変速機なし_ハブダイナモあり) 0.0
	一般車 (ダブルループ型_変速機あり_ハブダイナモなし) 0.0		マウンテンバイク 0.0		小径車 0.0	13位	一般車 (ダブルループ型_変速機あり_ハブダイナモなし) 0.0
	幼児車 0.0		小径車 0.0		マウンテンバイク 0.0		幼児車 0.0
	幼児同乗用自転車 0.0		幼児同乗用自転車 0.0		幼児同乗用自転車 0.0		幼児同乗用自転車 0.0
合計	新車・平均販売台数 8.5	合計	新車・平均販売台数 0.9	合計	新車・平均販売台数 5.7	合計	新車・平均販売台数 20.7

2022年8月・仕入・在庫状況

⑰ 1店舗当たり新車仕入台数・在庫台数（車種別・ブロック別・店舗規模別）

新車	計	仕入					在庫					
		2022年8月		2021年8月		増減率 前年同月比	2022年8月		2021年8月		増減率 前年同月比	
		台数(台)	構成比	台数(台)	構成比		台数(台)	構成比	台数(台)	構成比		
車種別	一般車	11.9	100.0%	15.0	100.0%	-20.7%	37.7	100.0%	36.1	100.0%	4.4%	
	フレーム形状区分	5.5	46.2%	7.3	48.7%	-24.7%	16.4	43.5%	17.2	47.6%	-4.7%	
	変速機有無区分	2.9	24.4%	3.7	24.7%	-21.6%	7.1	18.8%	8.2	22.7%	-13.4%	
	変速機有無区分	2.7	22.7%	3.6	24.0%	-25.0%	9.2	24.4%	9.0	24.9%	2.2%	
	ハブダイナモ有無区分	1.4	11.8%	2.2	14.7%	-36.4%	3.9	10.3%	5.1	14.1%	-23.5%	
	ハブダイナモ有無区分	4.1	34.5%	5.1	34.0%	-19.6%	12.5	33.2%	12.1	33.5%	3.3%	
	詳細区分	スタッガード型・変速機なし・ハブダイナモなし	0.1	0.8%	0.3	2.0%	-66.7%	0.7	1.9%	1.0	2.8%	-30.0%
		スタッガード型・変速機なし・ハブダイナモあり	0.2	1.7%	0.1	0.7%	100.0%	0.6	1.6%	0.6	1.7%	0.0%
		スタッガード型・変速機あり・ハブダイナモなし	0.1	0.8%	0.1	0.7%	0.0%	0.5	1.3%	0.6	1.7%	-16.7%
		スタッガード型・変速機あり・ハブダイナモあり	1.1	9.2%	1.8	12.0%	-38.9%	3.7	9.8%	3.6	10.0%	2.8%
		ダブルループ型・変速機なし・ハブダイナモなし	1.2	10.1%	1.7	11.3%	-29.4%	2.1	5.6%	2.9	8.0%	-27.6%
		ダブルループ型・変速機なし・ハブダイナモあり	1.4	11.8%	1.6	10.7%	-12.5%	3.7	9.8%	3.8	10.5%	-2.6%
		ダブルループ型・変速機あり・ハブダイナモなし	0.1	0.8%	0.1	0.7%	0.0%	0.6	1.6%	0.6	1.7%	0.0%
	ダブルループ型・変速機あり・ハブダイナモあり	1.5	12.6%	1.5	10.0%	0.0%	4.4	11.7%	4.1	11.4%	7.3%	
	幼児・子供車	0.7	5.9%	1.1	7.3%	-36.4%	5.4	14.3%	4.9	13.6%	10.2%	
	幼児車	0.2	1.7%	0.3	2.0%	-33.3%	1.7	4.5%	1.8	5.0%	-5.6%	
	子供車	0.5	4.2%	0.8	5.3%	-37.5%	3.7	9.8%	3.2	8.9%	15.6%	
	スポーツ車	2.8	23.5%	3.4	22.7%	-17.6%	8.7	23.1%	7.4	20.5%	17.6%	
	クロスバイク	1.9	16.0%	1.9	12.7%	0.0%	5.3	14.1%	4.0	11.1%	32.5%	
	ロードバイク	0.7	5.9%	0.9	6.0%	-22.2%	2.4	6.4%	2.5	6.9%	-4.0%	
	マウンテンバイク	0.3	2.5%	0.7	4.7%	-57.1%	1.0	2.7%	0.9	2.5%	11.1%	
	小径車（折りたたみ車含む）	1.1	9.2%	1.1	7.3%	0.0%	3.4	9.0%	2.8	7.8%	21.4%	
	幼児同乗用自転車	0.3	2.5%	0.3	2.0%	0.0%	0.8	2.1%	0.9	2.5%	-11.1%	
電動アシスト車	1.5	12.6%	1.9	12.7%	-21.1%	3.0	8.0%	2.9	8.0%	3.4%		
ブロック別	北海道・東北	13.3		21.7		-38.7%	20.7		17.9		15.6%	
	関東	20.2		25.2		-19.8%	65.1		60.4		7.8%	
	中部・北陸	8.2		8.9		-7.9%	39.1		39.5		-1.0%	
	近畿	9.1		10.3		-11.7%	30.6		30.6		0.0%	
	中国・四国・九州	8.7		8.9		-2.2%	33.1		32.0		3.4%	
店舗規模別	小規模（年間販売台数100台以下）	1.5		2.5		-40.0%	13.1		13.7		-4.4%	
	中規模（年間販売台数250台以下）	6.7		12.2		-45.1%	34.3		34.8		-1.4%	
	大規模（年間販売台数251台以上）	30.1		32.8		-8.2%	70.3		63.6		10.5%	

2022年8月・売り上げ構成比、修理件数、業況DI

⑱ 1店舗当たり売り上げ内訳構成比

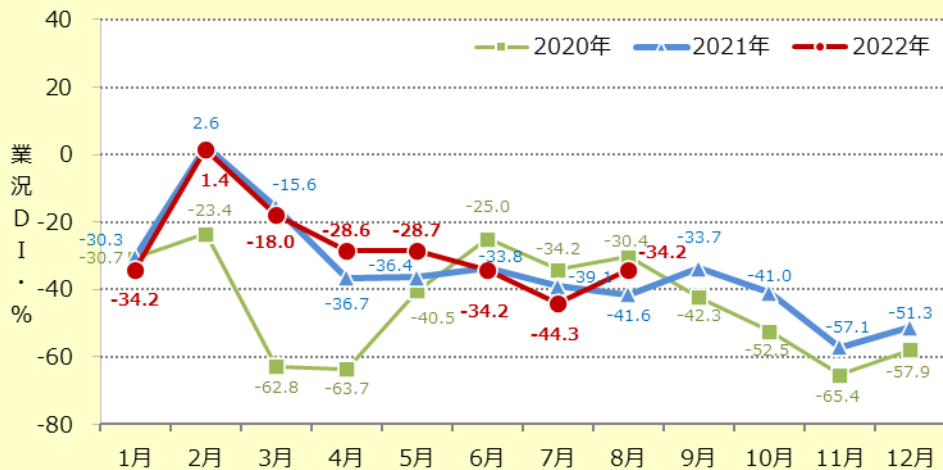
[単位: %]

	自転車販売		修理		部品・付属品販売		用品販売		その他	
	2022年8月	2021年8月	2022年8月	2021年8月	2022年8月	2021年8月	2022年8月	2021年8月	2022年8月	2021年8月
全国平均	62.9	50.6	12.8	11.0	9.4	15.2	12.5	17.3	2.4	5.9
プロック別										
北海道・東北	65.4	49.9	10.6	5.9	9.8	19.3	14.0	24.1	0.2	0.8
関東	51.6	62.2	31.6	25.2	5.7	6.3	5.6	4.1	5.5	2.2
中部・北陸	59.4	61.3	21.7	17.3	2.6	10.1	2.6	3.2	13.7	8.1
近畿	53.1	51.0	25.4	23.2	6.4	8.2	2.6	5.7	12.5	11.9
中国・四国・九州	24.2	33.7	20.3	14.6	18.1	7.0	8.8	4.2	28.6	40.5
店舗規模別										
小規模 (年間販売台数100台以下)	30.8	24.3	43.4	21.1	9.1	3.4	8.1	4.0	8.6	47.2
中規模 (年間販売台数250台以下)	36.5	37.3	27.4	25.9	5.9	8.9	7.7	3.4	22.5	24.5
大規模 (年間販売台数251台以上)	66.6	54.3	10.4	8.6	9.7	16.9	13.1	19.9	0.2	0.3

⑲ 1店舗当たり修理件数

	2022年8月	2021年8月	増減率 (前年同月比)
全国平均	116.8	122.2	-4.4%
プロック別			
北海道・東北	81.6	87.4	-6.6%
関東	169.1	206.2	-18.0%
中部・北陸	94.3	84.6	11.5%
近畿	142.0	130.4	8.9%
中国・四国・九州	93.6	95.3	-1.8%
店舗規模別			
小規模 (年間販売台数100台以下)	54.5	59.1	-7.8%
中規模 (年間販売台数250台以下)	110.8	88.5	25.2%
大規模 (年間販売台数251台以上)	203.9	223.3	-8.7%

⑳ 業況DIの推移



[単位: %]

区分	2022年8月	2021年8月	比較 (前年同月比)
好転	6.6	6.5	0.1
横ばい	52.6	45.5	7.1
悪化	40.8	48.1	-7.3
業況DI	-34.2	-41.6	7.4

(注)業況DI(%) =

「好転」と回答した販売店割合 - 「悪化」と回答した販売店割合

- 一般車は値上げ後、さらに販売が低調。スポーツ車は在庫が少なく、販売に苦戦している店舗が見られる。電動アシスト車の販売は好調。先月に引き続き、中古車の問い合わせが増加。

■ 一般車

- 値上げしてから販売がさらに止まった感じ。
- 売れる気がしない。

■ スポーツ車

- スポーツ車も売れる在庫が少なく、苦戦しました。
- 今月はクロスバイクのみの販売だった。ロードバイク系は入荷もなく、全く売れない。

■ 電動アシスト車

- 電動アシスト車の予約注文車や在庫車が次々と販売できた。

■ その他

- 中古車の問い合わせが20件以上あり、新車価格高騰による影響が大きいと思われる。
- 中古車の問い合わせが相変わらず多い。

- 暑さと新型コロナウイルス感染症の影響か、夏休み期間中にも関わらず人通りが少ない。特に高齢消費者の来店が減少。

- 気温が高く外出しないように報道されるので人通りが少なく、タイヤ交換等が例年になく少なかった。
- 雨や曇り続きの天候に加え、新型コロナウイルスの感染数が日を追うごとに最多を更新し続けたこと、さらにその状況の中でも行動制限なしの夏休みとなったことで、普段使いのための修理等は少なかった。
- 毎日暑く来客なし。特に高齢者の来店がこない。
- 来客そのものが減って、ひどい売上だった。
- 新型コロナウイルスの感染者が急増した影響か、来店客が少なくなっている。
- 以前の夏休みと状況が変わってきている。子どもが外で遊んでいるところを見なくなってきた。コロナ禍から人の動きが変わってきている。

- 新車の値上げにより修理件数が増加。値上げの影響か修理代金が安い店舗を探している消費者が増加傾向。購入先の量販店などで自転車をすぐに修理してもらえず、商圏外からの来客が増加。

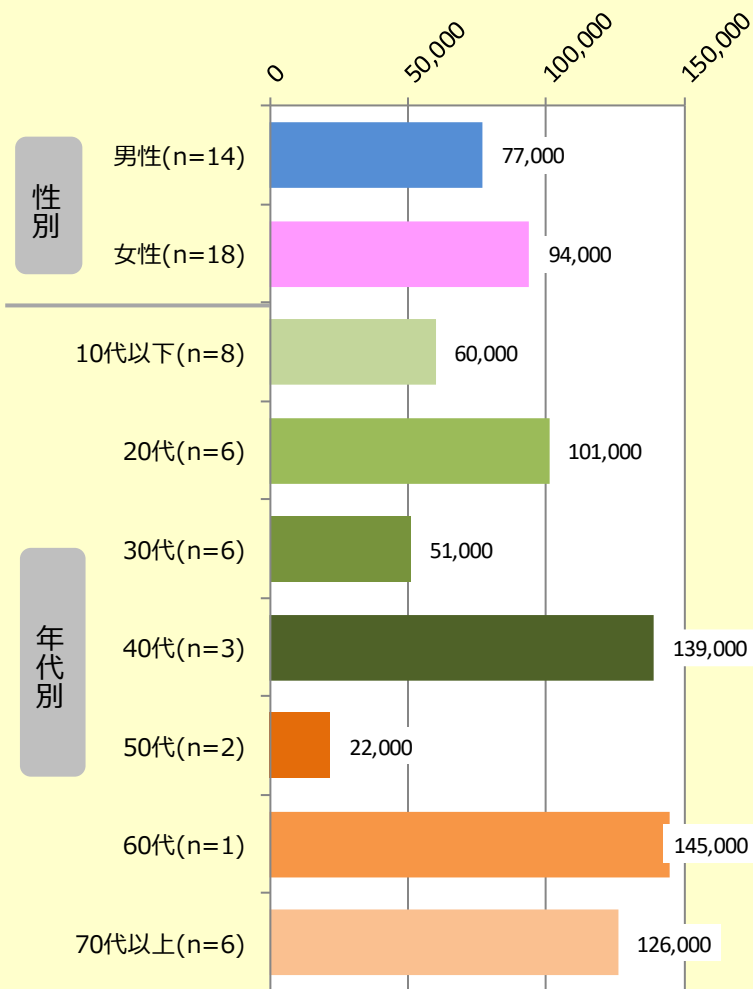
- 自転車販売は減少傾向で、その分修理が増えつつあるが、修理も同じように値上げの影響で、一般車の修理が安い所を捜し歩いている人が多いようだ。
- 修理代金等の電話問い合わせがなぜか多かった。
- タイヤ・チューブ交換が過去最高の本数。
- 例年に比べて、夏場のタイヤ、チューブ交換が少なかった。
- ホームセンター、インターネットで買った自転車の修理が多かった。
- 自転車店が少なくなり、量販店でもすぐには修理してもらえないということで、商圏外からの来店者が増えている。通信販売購入のメンテナンスも増えている。
- 値上げにより、自転車の購入を控え、修理もしない顧客が増加傾向。
- 自転車・部品とも売り上げは低調。修理はやや持ち直した感がある。

- 「地域商品券」の利用などによって販売が好調な店舗が見られる一方で、社会全体の物価上昇により、消費者のお金が自転車までまわらないのではと心配する声も聞かれる。店舗独自のクーポン券を発行したり、購入された消費者ひとりひとりへの気遣いも見られる。

- 地域商品券の発行が助けとなったのか、電動アシスト車から幼児車まで、いろいろよく売れた。
- メーカーのスポーツ車を4カ月ぶりに納車できて、お客様も文句ひとつ言わず笑顔で大変喜んでくれて嬉しかった。一台一台納車の時は笑顔があり、最後に「大事に気をつけて乗ってください」と一言いつも言っている。
- 売上よりも利益狙いのため、今月利用してもらおうと考え、タイヤチューブ交換に対するクーポン券を前月に発行したところ、今月は修理件数が減ってしまった。思い通りにはいかない。
- 今月も調子悪かった。各種物価が上がっているのに、自転車までお金が回らないのではないか。

② 購入者の平均購入単価(参考値)

【参考】平均購入単価 (円)



●お客様の特徴

10代以下

- 女性。お手頃価格の電動アシスト車を買った経験から、今回はメーカーの電動アシスト車を購入 (10.7万円)。
- 女性。中学3年生で今現在は自転車がなく、どこに行くにもお母さんが送迎していたよう。電動アシスト車を即決 (11.3万円)。
- 男性。年金給付後に、おばあちゃんからのプレゼントで子供車を購入 (4.5万円)。

20代

- 男性。通学で乗っている自転車の修理費用が高くなるため、新車 (一般車) を購入 (2.3万円)。
- 女性。以前購入頂いたお客様より、今でも取り扱いしているか電話で問い合わせ。取り扱いしていると伝えると友人を連れて来店。クロスバイクを購入頂いた (3.3万円)。

30代

- 男性。20年くらい前の自転車の修理代と、中古車の値段が同じくらいで、迷っていたが、一般車 (ダブルループ型) の中古車を購入 (1.4万円)。
- ご夫婦。一緒にサイクリングをされるようで、クロスバイクを2台購入 (2台で15.4万円)。

40代

- 女性。毎日片道10kmの通勤で、電動アシスト車でないと困るそう。在庫から選んで購入してくれた (10.9万円)。
- 男性。事故で保険の修理代を元手に新車 (折りたたみ式) を購入 (6万円)。

60代

- 女性。両輪駆動車の説明とおすすめで、電動アシスト車を購入 (14.5万円)。

70代

- 女性。息子さんとご来店。小さいサイズの種類が他店になく、探していたようで、当店で20インチ婦人車 (一般車) を喜んで購入 (6万円)。
- 女性。夫婦でご来店。今まで使っていた26インチの一般車 (ダブルループ型) を修理するか迷っていたが、高齢なので乗り降りがしやすい20インチの一般車 (U型フレーム) の軽い自転車への買い替えを勧めた。旦那様もこの意見に賛成され買い替え (3.3万円)。

● メーカーや卸業者への要望

- 自転車、パーツの値上げが止まらない。
- 値段の変動がないように、努力していただきたい。
- すべての商品の値上げで、どうにかならないかと思う。
- 自転車等の値上げが酷すぎる。円安傾向はしばらく続きそうなので、国内生産にシフトしてみてもどうか。
- プライベートブランドの自転車と、メーカー車の価格がさらに大きくなり、なかなか厳しい状況。
- 部品が高くなった。サービス品を出してくれるとうれしい。
- 早く通常在庫になるよう、お願いしたい。
- どのメーカーも頑張っていると思う。
- 価格上昇、メーカー在庫なし、生産未定等の状況下、こちらの望む車両を手配できず、在庫をどのようにコントロールすればよいか、全くわからない。影響が長期化の様相を呈するのであれば、メーカーも今後について具体的なビジョンをざっくりでもいいから示してほしい。
- 店頭の旧価格商品がなくなり次第、新価格商品に切り替わり、メーカー対策をしてもらっても販売しづらい。一度値上げしたものは、値下げにはならないだろう。高価格になり、先行きが心配。メーカーは販売店のためにも、今後の価格を考えてほしい。
- リーフレットかチラシでもいいので、お客様に気軽に渡せる価格表が欲しい。
- 商品の供給状態の見通しを適格に教えてもらいたい。
- 不要バッテリーの回収をして欲しい。

2022年8月・車種別・価格帯別販売台数構成比 (全国平均)

② 車種別・価格帯別販売台数構成比 (全国平均)

[単位: %]

		合計	10,000円以下	10,001～13,000円	13,001～17,000円	17,001～20,000円	20,001～23,000円	23,001～27,000円	27,001～30,000円	30,001～33,000円	33,001～37,000円	37,001～40,000円	40,001～50,000円	50,001～70,000円	70,001～100,000円	100,001円以上
一般車		100.0	0.4	0.2	6.6	15.6	8.7	17.6	9.9	8.9	8.9	4.4	10.5	7.3	1.1	0.0
フレーム形状区分	スタガード型	100.0	0.0	0.0	3.5	8.4	4.9	14.7	16.8	4.2	6.3	4.2	28.0	8.4	0.7	0.0
	ダブルループ型	100.0	0.5	0.2	7.6	18.1	10.0	18.6	7.6	10.5	9.8	4.5	4.5	6.9	1.2	0.0
変速機有無区分	変速機なし	100.0	0.6	0.3	11.5	28.1	14.7	19.2	6.7	4.2	8.9	1.9	3.2	0.3	0.3	0.0
	変速機あり	100.0	0.0	0.0	0.4	0.0	1.2	15.6	14.0	14.8	8.8	7.6	19.6	16.0	2.0	0.0
ハブダイナモ有無区分	ハブダイナモなし	100.0	0.6	0.6	23.0	52.2	17.4	1.9	0.6	0.0	1.9	0.6	0.6	0.0	0.6	0.0
	ハブダイナモあり	100.0	0.2	0.0	0.0	1.0	5.2	23.9	13.7	12.4	11.7	6.0	14.4	10.2	1.2	0.0
詳細区分	スタガード型・変速機なし・ハブダイナモなし	100.0	0.0	0.0	31.3	68.8	0.0	0.0	0.0	0.0	0.0	0.0	0.0	0.0	0.0	0.0
	スタガード型・変速機なし・ハブダイナモあり	100.0	0.0	0.0	0.0	7.7	30.8	38.5	7.7	0.0	7.7	0.0	7.7	0.0	0.0	0.0
	スタガード型・変速機あり・ハブダイナモなし	100.0	0.0	0.0	0.0	0.0	25.0	25.0	0.0	0.0	0.0	25.0	25.0	0.0	0.0	0.0
	スタガード型・変速機あり・ハブダイナモあり	100.0	0.0	0.0	0.0	0.0	1.8	13.6	20.9	5.5	7.3	4.5	34.5	10.9	0.9	0.0
	ダブルループ型・変速機なし・ハブダイナモなし	100.0	0.7	0.7	22.5	52.9	19.6	0.0	0.7	0.0	2.2	0.0	0.0	0.0	0.7	0.0
	ダブルループ型・変速機なし・ハブダイナモあり	100.0	0.7	0.0	0.0	2.1	10.3	37.7	13.0	8.9	16.4	4.1	6.2	0.7	0.0	0.0
	ダブルループ型・変速機あり・ハブダイナモなし	100.0	0.0	0.0	33.3	0.0	0.0	66.7	0.0	0.0	0.0	0.0	0.0	0.0	0.0	0.0
	ダブルループ型・変速機あり・ハブダイナモあり	100.0	0.0	0.0	0.0	0.0	0.0	15.8	9.0	23.3	10.5	9.8	7.5	21.1	3.0	0.0
幼児・子供車		100.0	0.0	0.0	0.0	0.0	8.1	10.5	14.0	17.4	20.9	17.4	9.3	2.3	0.0	0.0
幼児車		100.0	0.0	0.0	0.0	0.0	20.8	8.3	8.3	37.5	4.2	20.8	0.0	0.0	0.0	0.0
子供車		100.0	0.0	0.0	0.0	0.0	3.2	11.3	16.1	9.7	27.4	16.1	12.9	3.2	0.0	0.0
小径車 (折りたたみ車含む)		100.0	1.0	0.0	1.0	3.1	2.1	5.2	9.3	4.1	8.2	1.0	13.4	18.6	10.3	22.7
幼児同乗用自転車		100.0	0.0	0.0	0.0	0.0	0.0	0.0	0.0	0.0	4.5	0.0	0.0	4.5	9.1	81.8

		合計	30,000円以下	30,001～50,000円	50,001～80,000円	80,001～100,000円	100,001～150,000円	150,001～200,000円	200,001～300,000円	300,001円以上
スポーツ車		100.0	9.8	12.9	31.5	23.1	8.0	4.5	4.9	5.2
クロスバイク		100.0	13.1	18.1	40.2	24.1	4.5	0.0	0.0	0.0
ロードバイク		100.0	1.5	0.0	1.5	14.9	19.4	19.4	20.9	22.4
マウンテンバイク		100.0	5.0	5.0	45.0	40.0	5.0	0.0	0.0	0.0

		合計	50,000円以下	50,001～70,000円	70,001～100,000円	100,001～120,000円	120,001～150,000円	150,001円以上
電動アシスト車		100.0	0.0	0.0	11.2	40.2	18.3	30.2

2022年8月・車種別・価格帯別販売台数構成比 (ブロック別)【北海道・東北】

㊸ 車種別・価格帯別販売台数構成比 (ブロック別)【北海道・東北】

[単位: %]

		合計	10,000円以下	10,001～13,000円	13,001～17,000円	17,001～20,000円	20,001～23,000円	23,001～27,000円	27,001～30,000円	30,001～33,000円	33,001～37,000円	37,001～40,000円	40,001～50,000円	50,001～70,000円	70,001～100,000円	100,001円以上
一般車		100.0	0.0	0.0	0.0	3.1	12.5	0.0	0.0	1.6	1.6	4.7	39.1	37.5	0.0	0.0
フレーム形状区分	スタガード型	100.0	0.0	0.0	0.0	2.9	2.9	0.0	0.0	0.0	2.9	2.9	70.6	17.6	0.0	0.0
	ダブルループ型	100.0	0.0	0.0	0.0	3.3	23.3	0.0	0.0	3.3	0.0	6.7	3.3	60.0	0.0	0.0
変速機有無区分	変速機なし	100.0	0.0	0.0	0.0	18.2	63.6	0.0	0.0	0.0	0.0	9.1	9.1	0.0	0.0	0.0
	変速機あり	100.0	0.0	0.0	0.0	0.0	1.9	0.0	0.0	1.9	1.9	3.8	45.3	45.3	0.0	0.0
ハブダイナモ有無区分	ハブダイナモなし	100.0	0.0	0.0	0.0	20.0	80.0	0.0	0.0	0.0	0.0	0.0	0.0	0.0	0.0	0.0
	ハブダイナモあり	100.0	0.0	0.0	0.0	0.0	0.0	0.0	0.0	1.9	1.9	5.6	46.3	44.4	0.0	0.0
詳細区分	スタガード型・変速機なし・ハブダイナモなし	100.0	0.0	0.0	0.0	100.0	0.0	0.0	0.0	0.0	0.0	0.0	0.0	0.0	0.0	0.0
	スタガード型・変速機なし・ハブダイナモあり	-	-	-	-	-	-	-	-	-	-	-	-	-	-	-
	スタガード型・変速機あり・ハブダイナモなし	100.0	0.0	0.0	0.0	0.0	100.0	0.0	0.0	0.0	0.0	0.0	0.0	0.0	0.0	0.0
	スタガード型・変速機あり・ハブダイナモあり	100.0	0.0	0.0	0.0	0.0	0.0	0.0	0.0	0.0	3.1	3.1	75.0	18.8	0.0	0.0
	ダブルループ型・変速機なし・ハブダイナモなし	100.0	0.0	0.0	0.0	12.5	87.5	0.0	0.0	0.0	0.0	0.0	0.0	0.0	0.0	0.0
	ダブルループ型・変速機なし・ハブダイナモあり	100.0	0.0	0.0	0.0	0.0	0.0	0.0	0.0	0.0	0.0	50.0	50.0	0.0	0.0	0.0
	ダブルループ型・変速機あり・ハブダイナモなし	-	-	-	-	-	-	-	-	-	-	-	-	-	-	-
ダブルループ型・変速機あり・ハブダイナモあり	100.0	0.0	0.0	0.0	0.0	0.0	0.0	0.0	5.0	0.0	5.0	0.0	90.0	0.0	0.0	
幼児・子供車		100.0	0.0	0.0	0.0	0.0	0.0	0.0	0.0	22.6	35.5	35.5	6.5	0.0	0.0	0.0
幼児車		100.0	0.0	0.0	0.0	0.0	0.0	0.0	0.0	58.3	0.0	41.7	0.0	0.0	0.0	0.0
子供車		100.0	0.0	0.0	0.0	0.0	0.0	0.0	0.0	0.0	57.9	31.6	10.5	0.0	0.0	0.0
小径車 (折りたたみ車含む)		100.0	0.0	0.0	0.0	0.0	0.0	0.0	0.0	0.0	0.0	0.0	29.4	70.6	0.0	0.0
幼児同乗用自転車		100.0	0.0	0.0	0.0	0.0	0.0	0.0	0.0	0.0	0.0	0.0	0.0	0.0	0.0	100.0

		合計	30,000円以下	30,001～50,000円	50,001～80,000円	80,001～100,000円	100,001～150,000円	150,001～200,000円	200,001～300,000円	300,001円以上
スポーツ車		100.0	1.4	5.8	29.7	36.2	10.1	5.8	7.2	3.6
クロスバイク		100.0	2.4	9.4	40.0	42.4	5.9	0.0	0.0	0.0
ロードバイク		100.0	0.0	0.0	0.0	20.0	22.5	20.0	25.0	12.5
マウンテンバイク		100.0	0.0	0.0	53.8	46.2	0.0	0.0	0.0	0.0

		合計	50,000円以下	50,001～70,000円	70,001～100,000円	100,001～120,000円	120,001～150,000円	150,001円以上
電動アシスト車		100.0	0.0	0.0	2.3	9.1	18.2	70.5

2022年8月・車種別・価格帯別販売台数構成比 (ブロック別) 【関東】

②4 車種別・価格帯別販売台数構成比 (ブロック別) 【関東】

[単位: %]

		合計	10,000円以下	10,001～13,000円	13,001～17,000円	17,001～20,000円	20,001～23,000円	23,001～27,000円	27,001～30,000円	30,001～33,000円	33,001～37,000円	37,001～40,000円	40,001～50,000円	50,001～70,000円	70,001～100,000円	100,001円以上
一般車		100.0	0.0	0.0	5.2	13.8	5.6	26.7	12.1	9.5	12.1	3.9	7.3	3.4	0.4	0.0
フレーム形状区分	スタガード型	100.0	0.0	0.0	10.4	4.2	4.2	22.9	25.0	2.1	14.6	2.1	10.4	4.2	0.0	0.0
	ダブルループ型	100.0	0.0	0.0	3.8	16.3	6.0	27.7	8.7	11.4	11.4	4.3	6.5	3.3	0.5	0.0
変速機有無区分	変速機なし	100.0	0.0	0.0	9.2	24.4	9.9	31.3	3.8	4.6	9.9	1.5	4.6	0.0	0.8	0.0
	変速機あり	100.0	0.0	0.0	0.0	0.0	0.0	20.8	22.8	15.8	14.9	6.9	10.9	7.9	0.0	0.0
ハブダイナモ有無区分	ハブダイナモなし	100.0	0.0	0.0	25.0	62.5	8.3	2.1	0.0	0.0	0.0	0.0	0.0	0.0	2.1	0.0
	ハブダイナモあり	100.0	0.0	0.0	0.0	1.1	4.9	33.2	15.2	12.0	15.2	4.9	9.2	4.3	0.0	0.0
詳細区分	スタガード型・変速機なし・ハブダイナモなし	100.0	0.0	0.0	71.4	28.6	0.0	0.0	0.0	0.0	0.0	0.0	0.0	0.0	0.0	0.0
	スタガード型・変速機なし・ハブダイナモあり	100.0	0.0	0.0	0.0	0.0	33.3	66.7	0.0	0.0	0.0	0.0	0.0	0.0	0.0	0.0
	スタガード型・変速機あり・ハブダイナモなし	-	-	-	-	-	-	-	-	-	-	-	-	-	-	-
	スタガード型・変速機あり・ハブダイナモあり	100.0	0.0	0.0	0.0	0.0	0.0	20.0	34.3	2.9	20.0	2.9	14.3	5.7	0.0	0.0
	ダブルループ型・変速機なし・ハブダイナモなし	100.0	0.0	0.0	17.5	70.0	10.0	0.0	0.0	0.0	0.0	0.0	0.0	0.0	2.5	0.0
	ダブルループ型・変速機なし・ハブダイナモあり	100.0	0.0	0.0	0.0	2.6	9.0	47.4	6.4	7.7	16.7	2.6	7.7	0.0	0.0	0.0
	ダブルループ型・変速機あり・ハブダイナモなし	100.0	0.0	0.0	0.0	0.0	0.0	100.0	0.0	0.0	0.0	0.0	0.0	0.0	0.0	0.0
	ダブルループ型・変速機あり・ハブダイナモあり	100.0	0.0	0.0	0.0	0.0	0.0	20.0	16.9	23.1	12.3	9.2	9.2	9.2	0.0	0.0
幼児・子供車		100.0	0.0	0.0	0.0	0.0	22.2	22.2	22.2	22.2	3.7	3.7	3.7	0.0	0.0	0.0
幼児車		100.0	0.0	0.0	0.0	0.0	80.0	20.0	0.0	0.0	0.0	0.0	0.0	0.0	0.0	0.0
子供車		100.0	0.0	0.0	0.0	0.0	9.1	22.7	27.3	27.3	4.5	4.5	4.5	0.0	0.0	0.0
小径車 (折りたたみ車含む)		100.0	0.0	0.0	0.0	0.0	0.0	7.4	29.6	3.7	22.2	3.7	11.1	0.0	0.0	22.2
幼児同乗用自転車		100.0	0.0	0.0	0.0	0.0	0.0	0.0	0.0	0.0	0.0	0.0	0.0	8.3	16.7	75.0

		合計	30,000円以下	30,001～50,000円	50,001～80,000円	80,001～100,000円	100,001～150,000円	150,001～200,000円	200,001～300,000円	300,001円以上
スポーツ車		100.0	16.1	41.9	35.5	0.0	0.0	0.0	0.0	6.5
クロスバイク		100.0	17.2	44.8	37.9	0.0	0.0	0.0	0.0	0.0
ロードバイク		100.0	0.0	0.0	0.0	0.0	0.0	0.0	0.0	100.0
マウンテンバイク		-	-	-	-	-	-	-	-	-

		合計	50,000円以下	50,001～70,000円	70,001～100,000円	100,001～120,000円	120,001～150,000円	150,001円以上
電動アシスト車		100.0	0.0	0.0	14.3	52.4	19.0	14.3

2022年8月・車種別・価格帯別販売台数構成比 (ブロック別) 【中部・北陸】

㊸ 車種別・価格帯別販売台数構成比 (ブロック別) 【中部・北陸】

[単位: %]

		合計	10,000円以下	10,001~13,000円	13,001~17,000円	17,001~20,000円	20,001~23,000円	23,001~27,000円	27,001~30,000円	30,001~33,000円	33,001~37,000円	37,001~40,000円	40,001~50,000円	50,001~70,000円	70,001~100,000円	100,001円以上
一般車		100.0	0.0	0.0	15.1	14.3	11.8	11.8	10.9	9.2	8.4	2.5	7.6	4.2	4.2	0.0
フレーム形状区分	スタガード型	100.0	0.0	0.0	0.0	16.1	6.5	12.9	16.1	9.7	3.2	3.2	19.4	9.7	3.2	0.0
	ダブルループ型	100.0	0.0	0.0	20.5	13.6	13.6	11.4	9.1	9.1	10.2	2.3	3.4	2.3	4.5	0.0
変速機有無区分	変速機なし	100.0	0.0	0.0	22.4	22.4	18.4	6.6	10.5	2.6	11.8	1.3	3.9	0.0	0.0	0.0
	変速機あり	100.0	0.0	0.0	2.3	0.0	0.0	20.9	11.6	20.9	2.3	4.7	14.0	11.6	11.6	0.0
ハブダイナモ有無区分	ハブダイナモなし	100.0	0.0	0.0	36.7	34.7	20.4	2.0	2.0	0.0	2.0	2.0	0.0	0.0	0.0	0.0
	ハブダイナモあり	100.0	0.0	0.0	0.0	0.0	5.7	18.6	17.1	15.7	12.9	2.9	12.9	7.1	7.1	0.0
詳細区分	スタガード型・変速機なし・ハブダイナモなし	100.0	0.0	0.0	0.0	100.0	0.0	0.0	0.0	0.0	0.0	0.0	0.0	0.0	0.0	0.0
	スタガード型・変速機なし・ハブダイナモあり	100.0	0.0	0.0	0.0	0.0	40.0	0.0	20.0	0.0	20.0	0.0	20.0	0.0	0.0	0.0
	スタガード型・変速機あり・ハブダイナモなし	100.0	0.0	0.0	0.0	0.0	0.0	50.0	0.0	0.0	0.0	50.0	0.0	0.0	0.0	0.0
	スタガード型・変速機あり・ハブダイナモあり	100.0	0.0	0.0	0.0	0.0	0.0	15.8	21.1	15.8	0.0	0.0	26.3	15.8	5.3	0.0
	ダブルループ型・変速機なし・ハブダイナモなし	100.0	0.0	0.0	41.5	29.3	24.4	0.0	2.4	0.0	2.4	0.0	0.0	0.0	0.0	0.0
	ダブルループ型・変速機なし・ハブダイナモあり	100.0	0.0	0.0	0.0	0.0	8.0	20.0	24.0	8.0	28.0	4.0	8.0	0.0	0.0	0.0
	ダブルループ型・変速機あり・ハブダイナモなし	100.0	0.0	0.0	100.0	0.0	0.0	0.0	0.0	0.0	0.0	0.0	0.0	0.0	0.0	0.0
	ダブルループ型・変速機あり・ハブダイナモあり	100.0	0.0	0.0	0.0	0.0	0.0	23.8	4.8	28.6	4.8	4.8	4.8	9.5	19.0	0.0
幼児・子供車		100.0	0.0	0.0	0.0	0.0	7.7	15.4	30.8	15.4	23.1	0.0	0.0	7.7	0.0	0.0
幼児車		100.0	0.0	0.0	0.0	0.0	14.3	14.3	28.6	28.6	14.3	0.0	0.0	0.0	0.0	0.0
子供車		100.0	0.0	0.0	0.0	0.0	0.0	16.7	33.3	0.0	33.3	0.0	0.0	16.7	0.0	0.0
小径車 (折りたたみ車含む)		100.0	0.0	0.0	33.3	0.0	0.0	0.0	0.0	33.3	0.0	0.0	0.0	33.3	0.0	0.0
幼児同乗用自転車		-	-	-	-	-	-	-	-	-	-	-	-	-	-	-

		合計	30,000円以下	30,001~50,000円	50,001~80,000円	80,001~100,000円	100,001~150,000円	150,001~200,000円	200,001~300,000円	300,001円以上
スポーツ車		100.0	13.9	19.4	36.1	11.1	13.9	2.8	2.8	0.0
クロスバイク		100.0	19.2	23.1	42.3	7.7	7.7	0.0	0.0	0.0
ロードバイク		100.0	0.0	0.0	0.0	20.0	40.0	20.0	20.0	0.0
マウンテンバイク		100.0	0.0	20.0	40.0	20.0	20.0	0.0	0.0	0.0

		合計	50,000円以下	50,001~70,000円	70,001~100,000円	100,001~120,000円	120,001~150,000円	150,001円以上
電動アシスト車		100.0	0.0	0.0	14.8	51.9	22.2	11.1

2022年8月・車種別・価格帯別販売台数構成比 (ブロック別) 【近畿】

②⑥ 車種別・価格帯別販売台数構成比 (ブロック別) 【近畿】

[単位: %]

		合計	10,000円以下	10,001~13,000円	13,001~17,000円	17,001~20,000円	20,001~23,000円	23,001~27,000円	27,001~30,000円	30,001~33,000円	33,001~37,000円	37,001~40,000円	40,001~50,000円	50,001~70,000円	70,001~100,000円	100,001円以上
一般車		100.0	0.0	0.0	7.6	21.5	10.1	19.0	13.9	12.7	5.1	5.1	1.3	3.8	0.0	0.0
フレーム形状区分	スタガード型	100.0	0.0	0.0	0.0	18.8	0.0	18.8	31.3	12.5	0.0	6.3	6.3	6.3	0.0	0.0
	ダブルループ型	100.0	0.0	0.0	9.5	22.2	12.7	19.0	9.5	12.7	6.3	4.8	0.0	3.2	0.0	0.0
変速機有無区分	変速機なし	100.0	0.0	0.0	11.5	32.7	15.4	19.2	11.5	1.9	5.8	0.0	0.0	1.9	0.0	0.0
	変速機あり	100.0	0.0	0.0	0.0	0.0	0.0	18.5	18.5	33.3	3.7	14.8	3.7	7.4	0.0	0.0
ハブダイナモ有無区分	ハブダイナモなし	100.0	0.0	0.0	22.2	55.6	14.8	3.7	0.0	0.0	3.7	0.0	0.0	0.0	0.0	0.0
	ハブダイナモあり	100.0	0.0	0.0	0.0	3.8	7.7	26.9	21.2	19.2	5.8	7.7	1.9	5.8	0.0	0.0
詳細区分	スタガード型・変速機なし・ハブダイナモなし	100.0	0.0	0.0	0.0	100.0	0.0	0.0	0.0	0.0	0.0	0.0	0.0	0.0	0.0	0.0
	スタガード型・変速機なし・ハブダイナモあり	100.0	0.0	0.0	0.0	50.0	0.0	50.0	0.0	0.0	0.0	0.0	0.0	0.0	0.0	0.0
	スタガード型・変速機あり・ハブダイナモなし	-	-	-	-	-	-	-	-	-	-	-	-	-	-	-
	スタガード型・変速機あり・ハブダイナモあり	100.0	0.0	0.0	0.0	0.0	0.0	16.7	41.7	16.7	0.0	8.3	8.3	8.3	0.0	0.0
	ダブルループ型・変速機なし・ハブダイナモなし	100.0	0.0	0.0	25.0	54.2	16.7	0.0	0.0	0.0	4.2	0.0	0.0	0.0	0.0	0.0
	ダブルループ型・変速機なし・ハブダイナモあり	100.0	0.0	0.0	0.0	4.2	16.7	37.5	25.0	4.2	8.3	0.0	0.0	4.2	0.0	0.0
	ダブルループ型・変速機あり・ハブダイナモなし	100.0	0.0	0.0	0.0	0.0	0.0	100.0	0.0	0.0	0.0	0.0	0.0	0.0	0.0	0.0
	ダブルループ型・変速機あり・ハブダイナモあり	100.0	0.0	0.0	0.0	0.0	0.0	14.3	0.0	50.0	7.1	21.4	0.0	7.1	0.0	0.0
幼児・子供車		100.0	0.0	0.0	0.0	0.0	0.0	0.0	0.0	0.0	12.5	12.5	62.5	12.5	0.0	0.0
幼児車		-	-	-	-	-	-	-	-	-	-	-	-	-	-	-
子供車		100.0	0.0	0.0	0.0	0.0	0.0	0.0	0.0	0.0	12.5	12.5	62.5	12.5	0.0	0.0
小径車 (折りたたみ車含む)		100.0	0.0	0.0	0.0	0.0	0.0	0.0	4.3	4.3	0.0	0.0	4.3	21.7	43.5	21.7
幼児同乗用自転車		100.0	0.0	0.0	0.0	0.0	0.0	0.0	0.0	0.0	25.0	0.0	0.0	0.0	0.0	75.0

		合計	30,000円以下	30,001~50,000円	50,001~80,000円	80,001~100,000円	100,001~150,000円	150,001~200,000円	200,001~300,000円	300,001円以上
スポーツ車		100.0	25.8	6.5	51.6	16.1	0.0	0.0	0.0	0.0
クロスバイク		100.0	26.7	6.7	50.0	16.7	0.0	0.0	0.0	0.0
ロードバイク		100.0	0.0	0.0	100.0	0.0	0.0	0.0	0.0	0.0
マウンテンバイク		-	-	-	-	-	-	-	-	-

		合計	50,000円以下	50,001~70,000円	70,001~100,000円	100,001~120,000円	120,001~150,000円	150,001円以上
電動アシスト車		100.0	0.0	0.0	12.8	56.4	15.4	15.4

2022年8月・車種別・価格帯別販売台数構成比 (ブロック別)【中国・四国・九州】

② 車種別・価格帯別販売台数構成比 (ブロック別)【中国・四国・九州】

[単位: %]

		合計	10,000円以下	10,001～13,000円	13,001～17,000円	17,001～20,000円	20,001～23,000円	23,001～27,000円	27,001～30,000円	30,001～33,000円	33,001～37,000円	37,001～40,000円	40,001～50,000円	50,001～70,000円	70,001～100,000円	100,001円以上	
一般車		100.0	2.9	1.4	1.4	29.0	8.7	11.6	5.8	8.7	10.1	8.7	10.1	1.4	0.0	0.0	
フレーム形状区分	スタックガード型	100.0	0.0	0.0	0.0	7.1	14.3	21.4	14.3	0.0	0.0	14.3	28.6	0.0	0.0	0.0	
	ダブルループ型	100.0	3.6	1.8	1.8	34.5	7.3	9.1	3.6	10.9	12.7	7.3	5.5	1.8	0.0	0.0	
変速機有無区分	変速機なし	100.0	4.7	2.3	2.3	46.5	9.3	9.3	4.7	9.3	7.0	4.7	0.0	0.0	0.0	0.0	
	変速機あり	100.0	0.0	0.0	0.0	0.0	7.7	15.4	7.7	7.7	15.4	15.4	26.9	3.8	0.0	0.0	
ハブダイナモ有無区分	ハブダイナモなし	100.0	3.7	3.7	3.7	74.1	7.4	0.0	0.0	0.0	3.7	0.0	3.7	0.0	0.0	0.0	
	ハブダイナモあり	100.0	2.4	0.0	0.0	0.0	9.5	19.0	9.5	14.3	14.3	14.3	14.3	2.4	0.0	0.0	
詳細区分	スタックガード型・変速機なし・ハブダイナモなし	100.0	0.0	0.0	0.0	100.0	0.0	0.0	0.0	0.0	0.0	0.0	0.0	0.0	0.0	0.0	
	スタックガード型・変速機なし・ハブダイナモあり	-	-	-	-	-	-	-	-	-	-	-	-	-	-	-	
	スタックガード型・変速機あり・ハブダイナモなし	100.0	0.0	0.0	0.0	0.0	0.0	0.0	0.0	0.0	0.0	0.0	100.0	0.0	0.0	0.0	
	スタックガード型・変速機あり・ハブダイナモあり	100.0	0.0	0.0	0.0	0.0	16.7	25.0	16.7	0.0	0.0	16.7	25.0	0.0	0.0	0.0	
	ダブルループ型・変速機なし・ハブダイナモなし	100.0	4.0	4.0	4.0	76.0	8.0	0.0	0.0	0.0	4.0	0.0	0.0	0.0	0.0	0.0	
	ダブルループ型・変速機なし・ハブダイナモあり	100.0	5.9	0.0	0.0	0.0	11.8	23.5	11.8	23.5	11.8	11.8	0.0	0.0	0.0	0.0	
	ダブルループ型・変速機あり・ハブダイナモなし	-	-	-	-	-	-	-	-	-	-	-	-	-	-	-	-
	ダブルループ型・変速機あり・ハブダイナモあり	100.0	0.0	0.0	0.0	0.0	0.0	7.7	0.0	15.4	30.8	15.4	23.1	7.7	0.0	0.0	
幼児・子供車		100.0	0.0	0.0	0.0	0.0	0.0	14.3	28.6	0.0	28.6	28.6	0.0	0.0	0.0	0.0	
幼児車		-	-	-	-	-	-	-	-	-	-	-	-	-	-	-	
子供車		100.0	0.0	0.0	0.0	0.0	0.0	14.3	28.6	0.0	28.6	28.6	0.0	0.0	0.0	0.0	
小径車 (折りたたみ車含む)		100.0	3.7	0.0	0.0	11.1	7.4	11.1	0.0	3.7	7.4	0.0	14.8	0.0	0.0	40.7	
幼児同乗用自転車		-	-	-	-	-	-	-	-	-	-	-	-	-	-	-	

		合計	30,000円以下	30,001～50,000円	50,001～80,000円	80,001～100,000円	100,001～150,000円	150,001～200,000円	200,001～300,000円	300,001円以上
スポーツ車		100.0	16.0	14.0	18.0	14.0	8.0	8.0	6.0	16.0
クロスバイク		100.0	20.7	24.1	31.0	17.2	6.9	0.0	0.0	0.0
ロードバイク		100.0	5.3	0.0	0.0	5.3	10.5	21.1	15.8	42.1
マウンテンバイク		100.0	50.0	0.0	0.0	50.0	0.0	0.0	0.0	0.0

		合計	50,000円以下	50,001～70,000円	70,001～100,000円	100,001～120,000円	120,001～150,000円	150,001円以上
電動アシスト車		100.0	0.0	0.0	17.6	35.3	17.6	29.4

2022年8月・車種別・価格帯別販売台数構成比 (店舗規模別)【小規模】

㊸ 車種別・価格帯別販売台数構成比 (店舗規模別)【小規模】

[単位：%]

		合計	10,000円以下	10,001～13,000円	13,001～17,000円	17,001～20,000円	20,001～23,000円	23,001～27,000円	27,001～30,000円	30,001～33,000円	33,001～37,000円	37,001～40,000円	40,001～50,000円	50,001～70,000円	70,001～100,000円	100,001円以上
一般車		100.0	0.0	0.0	4.8	23.8	28.6	14.3	0.0	4.8	14.3	4.8	4.8	0.0	0.0	0.0
フレーム形状区分	スタッグード型	100.0	0.0	0.0	0.0	16.7	16.7	16.7	0.0	0.0	33.3	16.7	0.0	0.0	0.0	0.0
	ダブルループ型	100.0	0.0	0.0	6.7	26.7	33.3	13.3	0.0	6.7	6.7	0.0	6.7	0.0	0.0	0.0
変速機有無区分	変速機なし	100.0	0.0	0.0	7.7	38.5	38.5	7.7	0.0	0.0	7.7	0.0	0.0	0.0	0.0	0.0
	変速機あり	100.0	0.0	0.0	0.0	0.0	12.5	25.0	0.0	12.5	25.0	12.5	12.5	0.0	0.0	0.0
ハブダイナモ有無区分	ハブダイナモなし	100.0	0.0	0.0	9.1	36.4	45.5	0.0	0.0	0.0	9.1	0.0	0.0	0.0	0.0	0.0
	ハブダイナモあり	100.0	0.0	0.0	0.0	10.0	10.0	30.0	0.0	10.0	20.0	10.0	10.0	0.0	0.0	0.0
詳細区分	スタッグード型・変速機なし・ハブダイナモなし	100.0	0.0	0.0	0.0	100.0	0.0	0.0	0.0	0.0	0.0	0.0	0.0	0.0	0.0	0.0
	スタッグード型・変速機なし・ハブダイナモあり	-	-	-	-	-	-	-	-	-	-	-	-	-	-	-
	スタッグード型・変速機あり・ハブダイナモなし	100.0	0.0	0.0	0.0	0.0	100.0	0.0	0.0	0.0	0.0	0.0	0.0	0.0	0.0	0.0
	スタッグード型・変速機あり・ハブダイナモあり	100.0	0.0	0.0	0.0	0.0	0.0	25.0	0.0	0.0	50.0	25.0	0.0	0.0	0.0	0.0
	ダブルループ型・変速機なし・ハブダイナモなし	100.0	0.0	0.0	11.1	33.3	44.4	0.0	0.0	0.0	11.1	0.0	0.0	0.0	0.0	0.0
	ダブルループ型・変速機なし・ハブダイナモあり	100.0	0.0	0.0	0.0	33.3	33.3	33.3	0.0	0.0	0.0	0.0	0.0	0.0	0.0	0.0
	ダブルループ型・変速機あり・ハブダイナモなし	-	-	-	-	-	-	-	-	-	-	-	-	-	-	-
	ダブルループ型・変速機あり・ハブダイナモあり	100.0	0.0	0.0	0.0	0.0	0.0	33.3	0.0	33.3	0.0	0.0	33.3	0.0	0.0	0.0
幼児・子供車		100.0	0.0	0.0	0.0	0.0	0.0	0.0	0.0	0.0	0.0	100.0	0.0	0.0	0.0	0.0
幼児車		-	-	-	-	-	-	-	-	-	-	-	-	-	-	-
子供車		100.0	0.0	0.0	0.0	0.0	0.0	0.0	0.0	0.0	0.0	100.0	0.0	0.0	0.0	0.0
小径車 (折りたたみ車含む)		100.0	0.0	0.0	0.0	0.0	0.0	11.1	11.1	0.0	0.0	0.0	0.0	11.1	0.0	66.7
幼児同乗用自転車		-	-	-	-	-	-	-	-	-	-	-	-	-	-	-

		合計	30,000円以下	30,001～50,000円	50,001～80,000円	80,001～100,000円	100,001～150,000円	150,001～200,000円	200,001～300,000円	300,001円以上
スポーツ車		100.0	11.8	11.8	41.2	5.9	11.8	5.9	0.0	11.8
クロスバイク		100.0	20.0	20.0	60.0	0.0	0.0	0.0	0.0	0.0
ロードバイク		100.0	0.0	0.0	0.0	16.7	33.3	16.7	0.0	33.3
マウンテンバイク		100.0	0.0	0.0	100.0	0.0	0.0	0.0	0.0	0.0

		合計	50,000円以下	50,001～70,000円	70,001～100,000円	100,001～120,000円	120,001～150,000円	150,001円以上
電動アシスト車		100.0	0.0	0.0	8.3	58.3	33.3	0.0

2022年8月・車種別・価格帯別販売台数構成比 (店舗規模別)【中規模】

㊸ 車種別・価格帯別販売台数構成比 (店舗規模別)【中規模】

[単位: %]

		合計	10,000円以下	10,001~13,000円	13,001~17,000円	17,001~20,000円	20,001~23,000円	23,001~27,000円	27,001~30,000円	30,001~33,000円	33,001~37,000円	37,001~40,000円	40,001~50,000円	50,001~70,000円	70,001~100,000円	100,001円以上
一般車		100.0	1.3	0.0	6.6	11.9	15.9	19.2	4.6	11.3	4.0	6.0	9.9	8.6	0.7	0.0
フレーム形状区分	スタグガード型	100.0	0.0	0.0	13.5	8.1	13.5	16.2	5.4	5.4	0.0	2.7	35.1	0.0	0.0	0.0
	ダブルループ型	100.0	1.8	0.0	4.4	13.2	16.7	20.2	4.4	13.2	5.3	7.0	1.8	11.4	0.9	0.0
変速機有無区分	変速機なし	100.0	2.5	0.0	11.3	22.5	27.5	16.3	5.0	3.8	3.8	3.8	2.5	0.0	1.3	0.0
	変速機あり	100.0	0.0	0.0	1.4	0.0	2.8	22.5	4.2	19.7	4.2	8.5	18.3	18.3	0.0	0.0
ハブダイナモ有無区分	ハブダイナモなし	100.0	2.8	0.0	27.8	44.4	19.4	2.8	0.0	0.0	0.0	0.0	0.0	0.0	2.8	0.0
	ハブダイナモあり	100.0	0.9	0.0	0.0	1.7	14.8	24.3	6.1	14.8	5.2	7.8	13.0	11.3	0.0	0.0
詳細区分	スタグガード型・変速機なし・ハブダイナモなし	100.0	0.0	0.0	62.5	37.5	0.0	0.0	0.0	0.0	0.0	0.0	0.0	0.0	0.0	0.0
	スタグガード型・変速機なし・ハブダイナモあり	100.0	0.0	0.0	0.0	0.0	100.0	0.0	0.0	0.0	0.0	0.0	0.0	0.0	0.0	0.0
	スタグガード型・変速機あり・ハブダイナモなし	-	-	-	-	-	-	-	-	-	-	-	-	-	-	-
	スタグガード型・変速機あり・ハブダイナモあり	100.0	0.0	0.0	0.0	0.0	7.7	23.1	7.7	7.7	0.0	3.8	50.0	0.0	0.0	0.0
	ダブルループ型・変速機なし・ハブダイナモなし	100.0	3.8	0.0	15.4	50.0	26.9	0.0	0.0	0.0	0.0	0.0	0.0	0.0	3.8	0.0
	ダブルループ型・変速機なし・ハブダイナモあり	100.0	2.3	0.0	0.0	4.7	27.9	30.2	9.3	7.0	7.0	7.0	4.7	0.0	0.0	0.0
	ダブルループ型・変速機あり・ハブダイナモなし	100.0	0.0	0.0	50.0	0.0	0.0	50.0	0.0	0.0	0.0	0.0	0.0	0.0	0.0	0.0
	ダブルループ型・変速機あり・ハブダイナモあり	100.0	0.0	0.0	0.0	0.0	0.0	20.9	2.3	27.9	7.0	11.6	0.0	30.2	0.0	0.0
幼児・子供車		100.0	0.0	0.0	0.0	0.0	0.0	33.3	0.0	33.3	0.0	0.0	33.3	0.0	0.0	0.0
幼児車		100.0	0.0	0.0	0.0	0.0	0.0	0.0	0.0	100.0	0.0	0.0	0.0	0.0	0.0	0.0
子供車		100.0	0.0	0.0	0.0	0.0	0.0	50.0	0.0	0.0	0.0	0.0	50.0	0.0	0.0	0.0
小径車 (折りたたみ車含む)		100.0	0.0	0.0	10.0	0.0	10.0	20.0	10.0	30.0	0.0	0.0	20.0	0.0	0.0	0.0
幼児同乗用自転車		100.0	0.0	0.0	0.0	0.0	0.0	0.0	0.0	0.0	0.0	0.0	0.0	0.0	25.0	75.0

		合計	30,000円以下	30,001~50,000円	50,001~80,000円	80,001~100,000円	100,001~150,000円	150,001~200,000円	200,001~300,000円	300,001円以上
スポーツ車		100.0	28.8	22.0	15.3	13.6	11.9	1.7	6.8	0.0
クロスバイク		100.0	42.1	34.2	23.7	0.0	0.0	0.0	0.0	0.0
ロードバイク		100.0	4.8	0.0	0.0	38.1	33.3	4.8	19.0	0.0
マウンテンバイク		-	-	-	-	-	-	-	-	-

		合計	50,000円以下	50,001~70,000円	70,001~100,000円	100,001~120,000円	120,001~150,000円	150,001円以上
電動アシスト車		100.0	0.0	0.0	15.2	52.2	28.3	4.3

2022年8月・車種別・価格帯別販売台数構成比 (店舗規模別)【大規模】

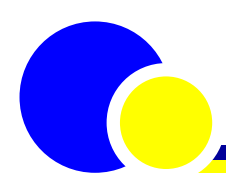
③ 車種別・価格帯別販売台数構成比 (店舗規模別)【大規模】

[単位: %]

		合計	10,000円以下	10,001~13,000円	13,001~17,000円	17,001~20,000円	20,001~23,000円	23,001~27,000円	27,001~30,000円	30,001~33,000円	33,001~37,000円	37,001~40,000円	40,001~50,000円	50,001~70,000円	70,001~100,000円	100,001円以上
一般車		100.0	0.0	0.3	6.6	16.6	4.9	17.1	12.5	8.2	10.5	3.8	11.0	7.2	1.3	0.0
フレーム形状区分	スタガード型	100.0	0.0	0.0	0.0	8.0	1.0	14.0	22.0	4.0	7.0	4.0	27.0	12.0	1.0	0.0
	ダブルループ型	100.0	0.0	0.3	8.9	19.6	6.2	18.2	9.3	9.6	11.7	3.8	5.5	5.5	1.4	0.0
変速機有無区分	変速機なし	100.0	0.0	0.5	11.8	29.5	8.6	20.9	7.7	4.5	10.9	1.4	3.6	0.5	0.0	0.0
	変速機あり	100.0	0.0	0.0	0.0	0.0	0.0	12.3	18.7	12.9	9.9	7.0	20.5	15.8	2.9	0.0
ハブダイナモ有無区分	ハブダイナモなし	100.0	0.0	0.9	22.8	56.1	14.0	1.8	0.9	0.0	1.8	0.9	0.9	0.0	0.0	0.0
	ハブダイナモあり	100.0	0.0	0.0	0.0	0.4	1.1	23.5	17.3	11.6	14.1	5.1	15.2	10.1	1.8	0.0
詳細区分	スタガード型・変速機なし・ハブダイナモなし	100.0	0.0	0.0	0.0	100.0	0.0	0.0	0.0	0.0	0.0	0.0	0.0	0.0	0.0	0.0
	スタガード型・変速機なし・ハブダイナモあり	100.0	0.0	0.0	0.0	10.0	10.0	50.0	10.0	0.0	10.0	0.0	10.0	0.0	0.0	0.0
	スタガード型・変速機あり・ハブダイナモなし	100.0	0.0	0.0	0.0	0.0	0.0	33.3	0.0	0.0	0.0	33.3	33.3	0.0	0.0	0.0
	スタガード型・変速機あり・ハブダイナモあり	100.0	0.0	0.0	0.0	0.0	0.0	10.0	26.3	5.0	7.5	3.8	31.3	15.0	1.3	0.0
	ダブルループ型・変速機なし・ハブダイナモなし	100.0	0.0	1.0	25.2	55.3	15.5	0.0	1.0	0.0	1.9	0.0	0.0	0.0	0.0	0.0
	ダブルループ型・変速機なし・ハブダイナモあり	100.0	0.0	0.0	0.0	0.0	2.0	41.0	15.0	10.0	21.0	3.0	7.0	1.0	0.0	0.0
	ダブルループ型・変速機あり・ハブダイナモなし	100.0	0.0	0.0	0.0	0.0	0.0	100.0	0.0	0.0	0.0	0.0	0.0	0.0	0.0	0.0
	ダブルループ型・変速機あり・ハブダイナモあり	100.0	0.0	0.0	0.0	0.0	0.0	12.6	12.6	20.7	12.6	9.2	10.3	17.2	4.6	0.0
幼児・子供車		100.0	0.0	0.0	0.0	0.0	8.5	9.8	14.6	17.1	22.0	17.1	8.5	2.4	0.0	0.0
幼児車		100.0	0.0	0.0	0.0	0.0	21.7	8.7	8.7	34.8	4.3	21.7	0.0	0.0	0.0	0.0
子供車		100.0	0.0	0.0	0.0	0.0	3.4	10.2	16.9	10.2	28.8	15.3	11.9	3.4	0.0	0.0
小径車 (折りたたみ車含む)		100.0	1.3	0.0	0.0	3.8	1.3	2.6	9.0	1.3	10.3	1.3	14.1	21.8	12.8	20.5
幼児同乗用自転車		100.0	0.0	0.0	0.0	0.0	0.0	0.0	0.0	0.0	7.1	0.0	0.0	7.1	0.0	85.7

		合計	30,000円以下	30,001~50,000円	50,001~80,000円	80,001~100,000円	100,001~150,000円	150,001~200,000円	200,001~300,000円	300,001円以上
スポーツ車		100.0	4.3	10.5	35.2	27.1	6.7	5.2	4.8	6.2
クロスバイク		100.0	5.3	13.9	43.0	31.8	6.0	0.0	0.0	0.0
ロードバイク		100.0	0.0	0.0	2.5	2.5	10.0	27.5	25.0	32.5
マウンテンバイク		100.0	5.3	5.3	42.1	42.1	5.3	0.0	0.0	0.0

		合計	50,000円以下	50,001~70,000円	70,001~100,000円	100,001~120,000円	120,001~150,000円	150,001円以上
電動アシスト車		100.0	0.0	0.0	9.9	33.3	12.6	44.1



一般財団法人

自転車産業振興協会

Japan Bicycle Promotion Institute