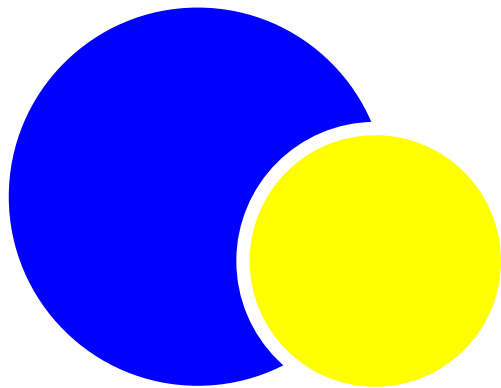
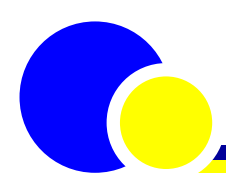


# 自転車国内販売動向調査 2022年9月 月報





<目次>	2022年9月の販売台数の動向(ダイジェスト) .....	3
	2022年9月の新車販売台数の動向(概要) .....	5
	2022年9月・販売台数(詳細) .....	6
	2022年9月の販売台数の動向(概要：ブロック別) .....	7
	2022年9月の販売台数の動向(概要：店舗規模別) .....	8
	2022年9月の新車販売台数の動向(概要：ブロック別×店舗規模別) .....	9
	2022年9月の新車販売台数の動向(詳細：ブロック別×店舗規模別) .....	11
	2022年9月・仕入・在庫状況 .....	14
	2022年9月・売り上げ構成比、修理件数、業況DI .....	15
	2022年9月・販売動向の特徴など .....	16
	2022年9月・お客様の特徴 .....	17
	2022年9月・メーカーへの要望、業界全体への意見 .....	18
	2022年9月・車種別・価格帯別販売台数構成比(全国平均) .....	19
	2022年9月・車種別・価格帯別販売台数構成比(ブロック別) .....	20
	2022年9月・車種別・価格帯別販売台数構成比(店舗規模別) .....	25

#### <調査説明>

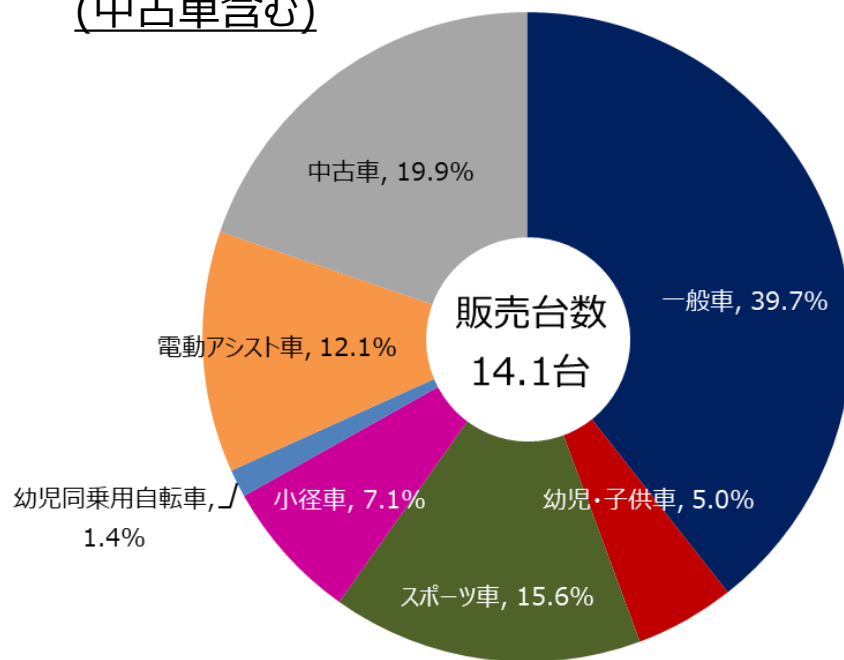
- この月報は、当協会が実施している「自転車国内販売動向調査」の結果をとりまとめたもので、全国の自転車の販売基調となる動向を示したものである。
- 「自転車国内販売動向調査」は全国を5ブロック(北海道・東北、関東、中部・北陸、近畿、中国・四国・九州)に分け、各ブロック毎20店舗、計100店舗を対象にしている。各ブロック内は、年間の自転車販売台数に基づく店舗規模別に分類し、全国で小規模店(年間100台以下)35店舗、中規模店(年間101台～250台)35店舗、大規模店(年間251台以上)30店舗になるように対象店舗を割り当てた。
- 「自転車国内販売動向調査」の対象店舗の設計は、2014年6月調査より従来の調査から大幅に変更になっており、従来の調査結果との単純な比較はできない。
- 小数点以下の集計結果は、四捨五入の関係で数値が一致しない場合がある。
- 北海道・東北ブロック×中規模店及び大規模店、関東ブロック×小規模店、中規模店及び大規模店、中部・北陸×中規模店、近畿×小規模店及び大規模店、中国・四国・九州×中規模店の計9種の店舗の一部が未回収のため、同ブロック同規模店の平均値で補完し、集計している。

# 2022年9月の販売台数の動向 (ダイジェスト)

## ■ 1店舗当たり新車平均販売台数

		販売台数	前年同月比	前月比
全国計		11.3台	- 2.0台 ↓	- 0.9台 ↓
ブ ロ ッ ク 別	北海道・東北	8.1台	- 7.0台 ↓	- 6.9台 ↓
	関東	20.4台	- 1.6台 ↓	+ 1.8台 ↑
	中部・北陸	7.9台	- 0.2台 ↓	- 2.0台 ↓
	近畿	10.0台	- 1.2台 ↓	+ 0.8台 ↑
	中国・四国・九州	10.2台	± 0.0台	+ 1.7台 ↑
規 模 別	小規模	1.6台	- 0.3台 ↓	- 0.1台 ↓
	中規模	8.1台	- 2.3台 ↓	+ 0.2台 ↑
	大規模	26.4台	- 3.5台 ↓	- 3.1台 ↓

## ■ 車種別 1店舗当たり平均販売台数構成比 (中古車含む)

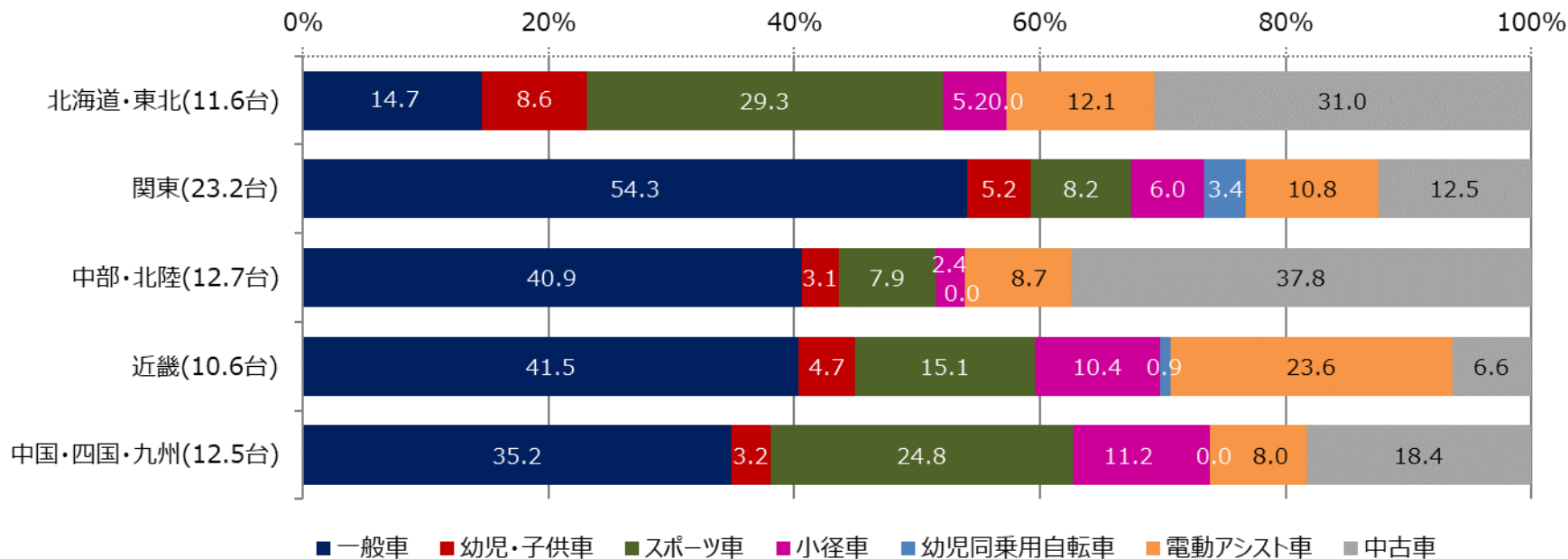


## ■ 車種別 1店舗当たり新車平均販売台数・上位3位

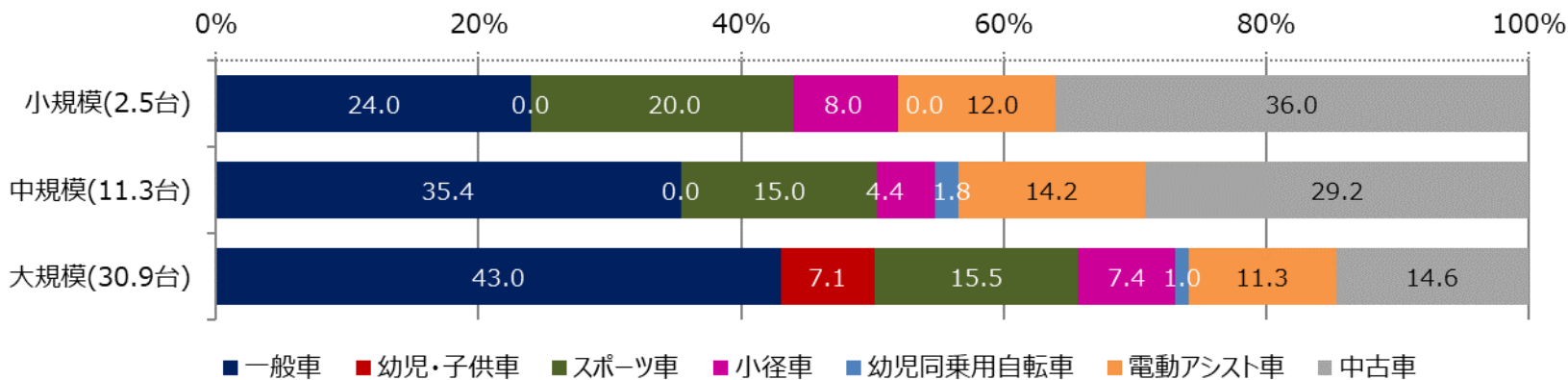
		販売台数 (对新車販売台数比)	前年同月比	前月比
1位	一般車 (ダブルループ型_変速機なし_ハブダイナモあり)	1.9台 (16.8%)	± 0.0台	+ 0.4台 ↑
2位	電動アシスト車	1.7台 (15.0%)	- 0.2台 ↓	± 0.0台
3位	一般車 (ダブルループ型_変速機なし_ハブダイナモなし)	1.3台 (11.5%)	- 0.2台 ↓	- 0.1台 ↓

# 2022年9月の販売台数の動向 (ダイジェスト)

## ■ブロック別車種別 1店舗当たり平均販売台数構成比



## ■店舗規模別車種別 1店舗当たり平均販売台数構成比



# 2022年9月の新車販売台数の動向 (概要)

## ■ 1店舗当たり新車平均販売台数

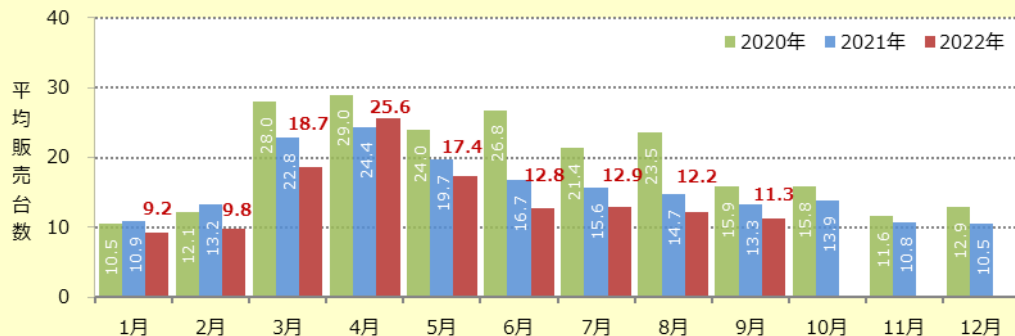
11.3台(前年同月比-2.0台)

## ■ 1店舗当たり車種別新車販売台数 (上位3位)

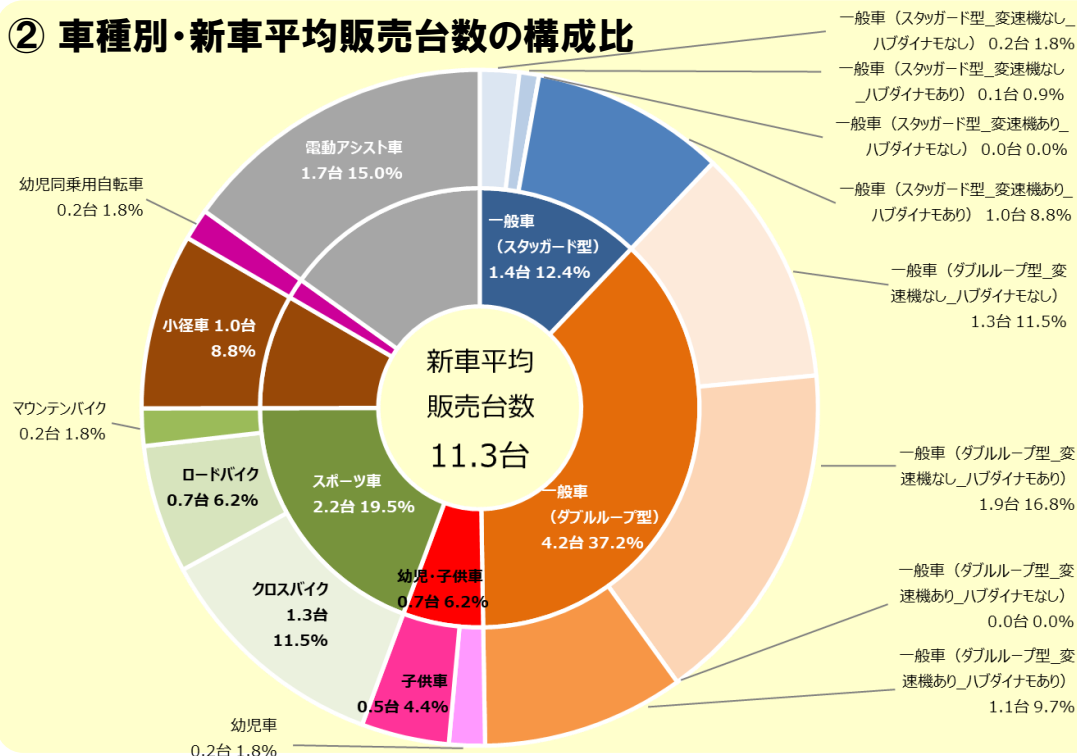
- 1位：一般車（ダブルループ型・変速機なし・ハブダイナモあり） 1.9台(16.8%)
- 2位：電動アシスト車 1.7台(15.0%)
- 3位：一般車（ダブルループ型・変速機なし・ハブダイナモなし） 1.3台(11.5%)

- 9月の新車平均販売台数は11.3台。前年同月に比べ2.0台減少、前月比で0.9台減少。
- 1位は一般車（ダブルループ型・変速機なし・ハブダイナモあり）、2位は電動アシスト車、3位は一般車（ダブルループ型・変速機なし・ハブダイナモなし）。上位3位の3車種で約4割強を占めている。
- 一般車は、スタグガード型(1.4台・12.4%)、ダブルループ型(4.2台・37.2%)であり、一般車で約5割弱を占めている。
- スポーツ車は2.2台・19.5%で、内訳はクロスバイク、ロードバイクが多くを占める。
- 電動アシスト車は1.7台・15.0%、幼児・子供車は0.7台・6.2%、小径車は1.0台・8.8%である。

## ① 新車平均販売台数の推移



## ② 車種別・新車平均販売台数の構成比



# 2022年9月・販売台数 (詳細)

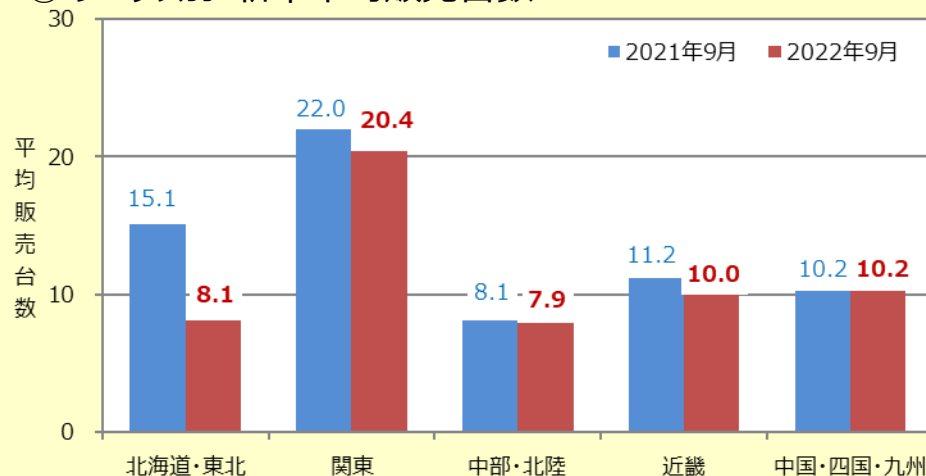
## ③ 1店舗当たりの車種別平均販売台数及び構成比

		2022年9月		2021年9月		増減率	
		台数 (台)	構成比	台数 (台)	構成比	前年同月比	
新車	計	11.3	80.1%	13.3	83.1%	-15.0%	
車種別	一般車	5.6	39.7%	6.1	38.1%	-8.2%	
	フレーム形状区分	スタガード型	1.4	9.9%	1.3	8.1%	7.7%
		ダブルループ型	4.2	29.8%	4.9	30.6%	-14.3%
	変速機有無区分	変速機なし	3.5	24.8%	3.6	22.5%	-2.8%
		変速機あり	2.2	15.6%	2.5	15.6%	-12.0%
	ハブダイナモ有無区分	ハブダイナモなし	1.5	10.6%	1.8	11.3%	-16.7%
		ハブダイナモあり	4.1	29.1%	4.3	26.9%	-4.7%
	詳細区分	スタガード型・変速機なし・ハブダイナモなし	0.2	1.4%	0.1	0.6%	100.0%
		スタガード型・変速機なし・ハブダイナモあり	0.1	0.7%	0.0	0.0%	-
		スタガード型・変速機あり・ハブダイナモなし	0.0	0.0%	0.1	0.6%	-100.0%
		スタガード型・変速機あり・ハブダイナモあり	1.0	7.1%	1.0	6.3%	0.0%
		ダブルループ型・変速機なし・ハブダイナモなし	1.3	9.2%	1.5	9.4%	-13.3%
		ダブルループ型・変速機なし・ハブダイナモあり	1.9	13.5%	1.9	11.9%	0.0%
		ダブルループ型・変速機あり・ハブダイナモなし	0.0	0.0%	0.1	0.6%	-100.0%
		ダブルループ型・変速機あり・ハブダイナモあり	1.1	7.8%	1.4	8.8%	-21.4%
	幼児・子供車	0.7	5.0%	1.1	6.9%	-36.4%	
	幼児車	0.2	1.4%	0.3	1.9%	-33.3%	
子供車	0.5	3.5%	0.8	5.0%	-37.5%		
スポーツ車	2.2	15.6%	2.8	17.5%	-21.4%		
クロスバイク	1.3	9.2%	1.7	10.6%	-23.5%		
ロードバイク	0.7	5.0%	0.6	3.8%	16.7%		
マウンテンバイク	0.2	1.4%	0.4	2.5%	-50.0%		
小径車 (折りたたみ車含む)	1.0	7.1%	1.2	7.5%	-16.7%		
幼児同乗用自転車	0.2	1.4%	0.3	1.9%	-33.3%		
電動アシスト車	1.7	12.1%	1.9	11.9%	-10.5%		
中古車	計	2.8	19.9%	2.7	16.9%	3.7%	
総合	計	14.1	100.0%	16.0	100.0%	-11.9%	

# 2022年9月の販売台数の動向 (概要：ブロック別)

- ブロック別の新車平均販売台数は、関東20.4台、中国・四国・九州10.2台、近畿10.0台、北海道・東北8.1台、中部・北陸7.9台である。前年同月に比べ、中国・四国・九州は増減なく横ばい。一方、北海道・東北で7.0台、関東で1.6台、近畿で1.2台、中部・北陸で0.2台減少。
- 一般車の割合が高いブロックが多く、関東で5割以上、中部・北陸及び近畿で4割以上、中国・四国・九州で3割以上を占め、特にダブルループ型が多い傾向。
- スポーツ車は北海道・東北で約3割、中国・四国・九州で2割以上、近畿で1割以上を占めている。電動アシスト車は近畿で2割以上、北海道・東北及び関東で1割以上、小径車は近畿及び中国・四国・九州で1割以上を占めている。

④ ブロック別・新車平均販売台数



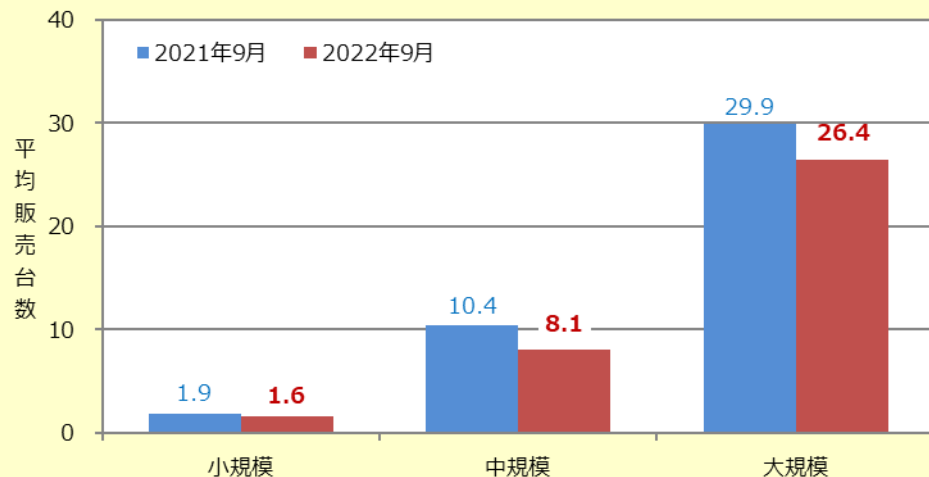
⑤ ブロック別・平均販売台数の構成比

	北海道・東北				関東				中部・北陸				近畿				中国・四国・九州			
	2022年9月		2021年9月		2022年9月		2021年9月		2022年9月		2021年9月		2022年9月		2021年9月		2022年9月		2021年9月	
	台数(台)	構成比(%)	台数(台)	構成比(%)	台数(台)	構成比(%)	台数(台)	構成比(%)	台数(台)	構成比(%)	台数(台)	構成比(%)	台数(台)	構成比(%)	台数(台)	構成比(%)	台数(台)	構成比(%)	台数(台)	構成比(%)
新車 計	8.1	69.8	15.1	78.2	20.4	87.9	22.0	89.8	7.9	62.2	8.1	71.7	10.0	94.3	11.2	91.8	10.2	81.6	10.2	78.5
車種別																				
一般車	1.7	14.7	2.7	14.0	12.6	54.3	13.5	55.1	5.2	40.9	4.1	36.3	4.4	41.5	4.5	36.9	4.4	35.2	5.9	45.4
スタガード型	1.0	8.6	1.9	9.8	2.6	11.2	2.0	8.2	1.5	11.8	1.0	8.8	1.0	9.4	0.6	4.9	0.9	7.2	1.0	7.7
ダブルループ型	0.7	6.0	0.9	4.7	10.0	43.1	11.5	46.9	3.7	29.1	3.1	27.4	3.4	32.1	4.0	32.8	3.5	28.0	4.9	37.7
幼児・子供車	1.0	8.6	2.1	10.9	1.2	5.2	1.7	6.9	0.4	3.1	0.6	5.3	0.5	4.7	0.5	4.1	0.4	3.2	0.5	3.8
幼児車	0.5	4.3	0.6	3.1	0.3	1.3	0.6	2.4	0.1	0.8	0.2	1.8	0.1	0.9	0.0	0.0	0.0	0.0	0.1	0.8
子供車	0.5	4.3	1.5	7.8	1.0	4.3	1.1	4.5	0.3	2.4	0.4	3.5	0.4	3.8	0.5	4.1	0.4	3.2	0.4	3.1
スポーツ車	3.4	29.3	7.1	36.8	1.9	8.2	1.9	7.8	1.0	7.9	1.7	15.0	1.6	15.1	1.3	10.7	3.1	24.8	1.9	14.6
クロスバイク	1.4	12.1	3.5	18.1	1.6	6.9	1.9	7.8	0.7	5.5	1.4	12.4	1.4	13.2	1.0	8.2	1.6	12.8	1.1	8.5
ロードバイク	1.8	15.5	2.1	10.9	0.3	1.3	0.0	0.0	0.3	2.4	0.2	1.8	0.0	0.0	0.1	0.8	1.2	9.6	0.8	6.2
マウンテンバイク	0.3	2.6	1.5	7.8	0.0	0.0	0.1	0.4	0.1	0.8	0.1	0.9	0.2	1.9	0.3	2.5	0.3	2.4	0.1	0.8
小径車 (折りたたみ車含む)	0.6	5.2	0.6	3.1	1.4	6.0	2.0	8.2	0.3	2.4	0.5	4.4	1.1	10.4	2.4	19.7	1.4	11.2	0.8	6.2
幼児同乗用自転車	0.0	0.0	0.6	3.1	0.8	3.4	0.7	2.9	0.0	0.0	0.1	0.9	0.1	0.9	0.2	1.6	0.0	0.0	0.0	0.0
電動アシスト車	1.4	12.1	2.1	10.9	2.5	10.8	2.4	9.8	1.1	8.7	1.3	11.5	2.5	23.6	2.5	20.5	1.0	8.0	1.3	10.0
中古車 計	3.6	31.0	4.2	21.8	2.9	12.5	2.5	10.2	4.8	37.8	3.2	28.3	0.7	6.6	1.0	8.2	2.3	18.4	2.8	21.5
総合 計	11.6	100.0	19.3	100.0	23.2	100.0	24.5	100.0	12.7	100.0	11.3	100.0	10.6	100.0	12.2	100.0	12.5	100.0	13.0	100.0

# 2022年9月の販売台数の動向 (概要：店舗規模別)

- 店舗規模別の新車平均販売台数は、小規模店は1.6台、中規模店は8.1台、大規模店26.4台である。前年同月に比べ、大規模店で3.5台、中規模店で2.3台、小規模店で0.3台減少。
- 一般車は大規模店で4割以上、中規模店で3割以上、小規模店で2割以上を占めている。一般車の中ではダブルループ型が多い傾向。
- スポーツ車は小規模店で2割以上、中規模店及び大規模店で1割以上を占めている。電動アシスト車は全ての店舗規模で1割以上を占めている。

⑥ 店舗規模別・新車平均販売台数



⑦ 店舗規模別・平均販売台数の構成比

	小規模 (年間販売台数100台以下)				中規模 (年間販売台数250台以下)				大規模 (年間販売台数251台以上)				
	2022年9月		2021年9月		2022年9月		2021年9月		2022年9月		2021年9月		
	台数 (台)	構成比 (%)	台数 (台)	構成比 (%)	台数 (台)	構成比 (%)	台数 (台)	構成比 (%)	台数 (台)	構成比 (%)	台数 (台)	構成比 (%)	
新車 計	1.6	64.0	1.9	67.9	8.1	71.7	10.4	76.5	26.4	85.4	29.9	87.4	
車種別	一般車	0.6	24.0	0.8	28.6	4.0	35.4	4.2	30.9	13.3	43.0	14.5	42.4
	スタッガード型	0.1	4.0	0.1	3.6	0.8	7.1	0.6	4.4	3.5	11.3	3.3	9.6
	ダブルループ型	0.5	20.0	0.7	25.0	3.3	29.2	3.6	26.5	9.8	31.7	11.2	32.7
	幼児・子供車	0.0	0.0	0.0	0.0	0.0	0.0	0.5	3.7	2.2	7.1	2.9	8.5
	幼児車	0.0	0.0	0.0	0.0	0.0	0.0	0.2	1.5	0.6	1.9	0.8	2.3
	子供車	0.0	0.0	0.0	0.0	0.0	0.0	0.3	2.2	1.6	5.2	2.1	6.1
	スポーツ車	0.5	20.0	0.4	14.3	1.7	15.0	3.1	22.8	4.8	15.5	5.0	14.6
	クロスバイク	0.2	8.0	0.2	7.1	0.9	8.0	1.7	12.5	3.2	10.4	3.6	10.5
	ロードバイク	0.3	12.0	0.2	7.1	0.7	6.2	0.7	5.1	1.3	4.2	1.0	2.9
	マウンテンバイク	0.0	0.0	0.1	3.6	0.2	1.8	0.7	5.1	0.3	1.0	0.4	1.2
小径車 (折りたたみ車含む)	0.2	8.0	0.1	3.6	0.5	4.4	0.6	4.4	2.3	7.4	3.3	9.6	
幼児同乗用自転車	0.0	0.0	0.0	0.0	0.2	1.8	0.2	1.5	0.3	1.0	0.7	2.0	
電動アシスト車	0.3	12.0	0.6	21.4	1.6	14.2	1.8	13.2	3.5	11.3	3.5	10.2	
中古車 計	0.9	36.0	0.8	28.6	3.3	29.2	3.2	23.5	4.5	14.6	4.3	12.6	
総合 計	2.5	100.0	2.8	100.0	11.3	100.0	13.6	100.0	30.9	100.0	34.2	100.0	



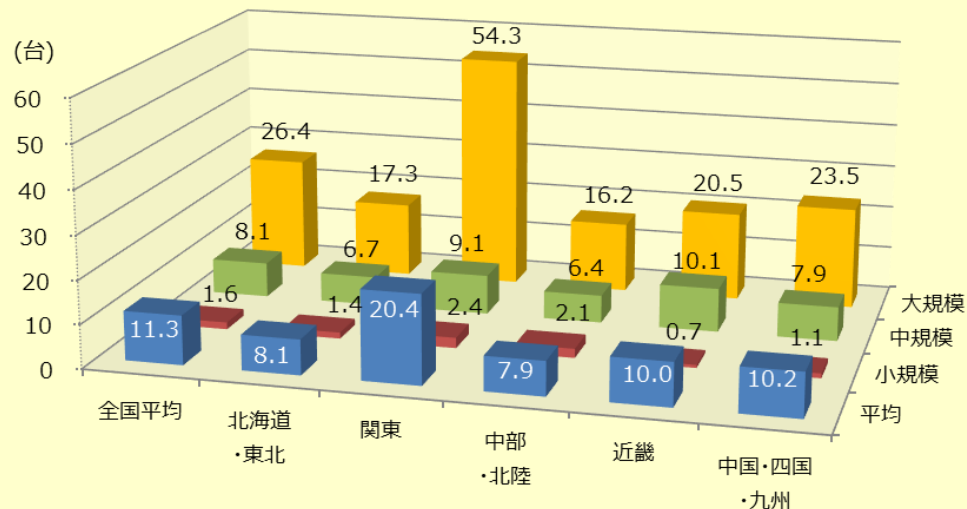
# 2022年9月の新車販売台数の動向 (概要：ブロック別×店舗規模別)

- ブロック別×店舗規模別の新車平均販売台数は、関東×大規模店が54.3台と最も多く、中国・四国・九州×大規模店23.5台、近畿×大規模店20.5台と続く。
- 中古車も含むブロック別×店舗規模別の平均販売台数は、関東×大規模店が60.3台と最も多く、中国・四国・九州×大規模店28.2台、北海道・東北×大規模店27.2台と続く。

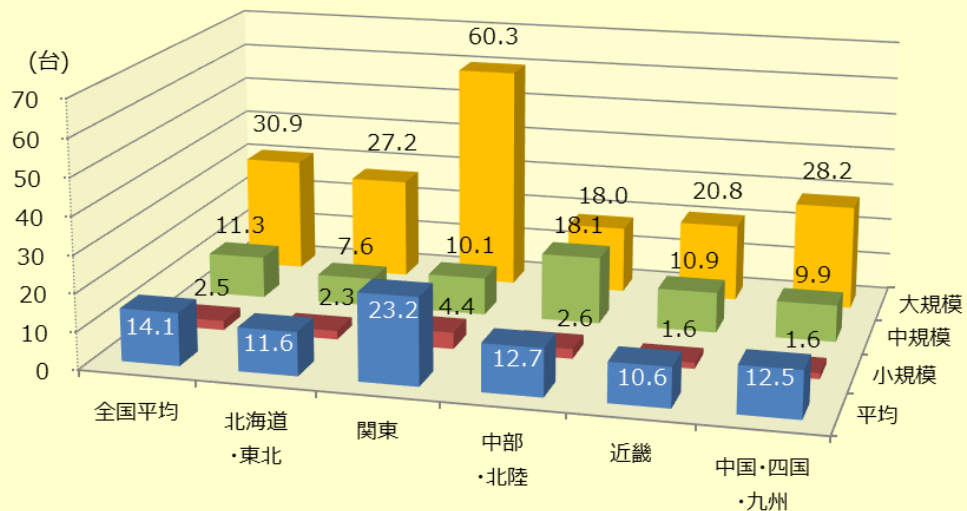
(※以下、10ページ参照)

- 全国平均、中規模店及び大規模店で、上位3位に一般車(ダブルループ型)2種と電動アシスト車が入っている。さらに、全国平均と中規模店ではクロスバイクも同率3位で入っている。
- 北海道・東北では、平均及び全ての店舗規模で、上位3位にロードバイクと電動アシスト車が入っている。
- 関東では、大規模店で上位3位を一般車(ダブルループ型)3種が占めている。平均及び中規模店では上位3位に電動アシスト車、一般車(ダブルループ型)2種が入っている。
- 中部・北陸では、平均で上位3位を一般車(ダブルループ型)3種が占めている。小規模店及び大規模店では上位3位に一般車(ダブルループ型)2種、電動アシスト車が入っている。
- 近畿では、平均及び全ての店舗規模で1位が電動アシスト車となっている。
- 中国・四国・九州では、平均及び大規模店で上位3位にクロスバイク、一般車(ダブルループ型)、小径車が入っている。

## ⑧ ブロック別×店舗規模別・新車平均販売台数



## ⑨ ブロック別×店舗規模別・平均販売台数 (中古車含む)



# 2022年9月の新車販売台数の動向 (概要：ブロック別×店舗規模別)

## ⑩ ブロック別×店舗規模別・新車平均販売台数(上位3車種)

地域	店舗規模	平均 (台数)			小規模 (年間販売台数100台以下) (台数)			中規模 (年間販売台数250台以下) (台数)			大規模 (年間販売台数251台以上) (台数)		
		1位	2位	3位	1位	2位	3位	1位	2位	3位	1位	2位	3位
全国	平均	1位	一般車 (ダブルプ型_変速機なし_ハブダイナモあり)	1.9	1位	電動アシスト車	0.3	1位	一般車 (ダブルプ型_変速機なし_ハブダイナモあり)	1.7	1位	一般車 (ダブルプ型_変速機なし_ハブダイナモあり)	4.0
		2位	電動アシスト車	1.7	2位	ロードバイク	0.3	2位	電動アシスト車	1.6	2位	電動アシスト車	3.5
		3位	クロスバイク	1.3	3位	一般車 (ダブルプ型_変速機なし_ハブダイナモあり)	0.2	3位	一般車 (ダブルプ型_変速機あり_ハブダイナモあり)	0.9	3位	一般車 (ダブルプ型_変速機なし_ハブダイナモなし)	3.3
		一般車 (ダブルプ型_変速機なし_ハブダイナモなし)	1.3	クロスバイク		0.2	クロスバイク	0.9					
北海道・東北	平均	1位	ロードバイク	1.8	1位	クロスバイク	0.6	1位	ロードバイク	2.1	1位	ロードバイク	3.2
		2位	電動アシスト車	1.4	2位	電動アシスト車	0.3	2位	一般車 (ダブルプ型_変速機なし_ハブダイナモあり)	1.7	2位	一般車 (スタガード型_変速機あり_ハブダイナモあり)	3.0
		3位	クロスバイク	1.4	3位	一般車 (スタガード型_変速機あり_ハブダイナモなし)	0.1	3位	電動アシスト車	1.1	3位	電動アシスト車	3.0
			一般車 (ダブルプ型_変速機なし_ハブダイナモなし)	0.1		一般車 (ダブルプ型_変速機あり_ハブダイナモなし)	0.1		ロードバイク	0.1			
関東	平均	1位	一般車 (ダブルプ型_変速機なし_ハブダイナモあり)	4.8	1位	ロードバイク	0.9	1位	一般車 (ダブルプ型_変速機なし_ハブダイナモあり)	3.7	1位	一般車 (ダブルプ型_変速機なし_ハブダイナモあり)	11.5
		2位	一般車 (ダブルプ型_変速機あり_ハブダイナモあり)	2.8	2位	小径車	0.9	2位	電動アシスト車	1.3	2位	一般車 (ダブルプ型_変速機あり_ハブダイナモあり)	8.2
		3位	電動アシスト車	2.5	3位	電動アシスト車	0.3	3位	一般車 (ダブルプ型_変速機あり_ハブダイナモあり)	0.9	3位	一般車 (ダブルプ型_変速機なし_ハブダイナモなし)	7.5
			クロスバイク	0.9		幼児同乗用自転車	0.9						
中部・北陸	平均	1位	一般車 (ダブルプ型_変速機なし_ハブダイナモあり)	1.4	1位	一般車 (ダブルプ型_変速機なし_ハブダイナモあり)	0.6	1位	一般車 (ダブルプ型_変速機あり_ハブダイナモあり)	2.0	1位	一般車 (ダブルプ型_変速機なし_ハブダイナモなし)	3.2
		2位	一般車 (ダブルプ型_変速機なし_ハブダイナモなし)	1.2	2位	一般車 (ダブルプ型_変速機なし_ハブダイナモなし)	0.4	2位	一般車 (スタガード型_変速機あり_ハブダイナモあり)	1.3	2位	一般車 (ダブルプ型_変速機なし_ハブダイナモあり)	2.8
		3位	一般車 (ダブルプ型_変速機あり_ハブダイナモあり)	1.2	3位	クロスバイク	0.3	3位	電動アシスト車	1.0	3位	電動アシスト車	2.2
			電動アシスト車	0.3									
近畿	平均	1位	電動アシスト車	2.5	1位	電動アシスト車	0.3	1位	電動アシスト車	3.6	1位	電動アシスト車	3.8
		2位	一般車 (ダブルプ型_変速機なし_ハブダイナモあり)	1.6	2位	一般車 (スタガード型_変速機あり_ハブダイナモあり)	0.1	2位	一般車 (ダブルプ型_変速機なし_ハブダイナモなし)	1.6	2位	一般車 (ダブルプ型_変速機なし_ハブダイナモあり)	3.3
		3位	クロスバイク	1.4	3位	一般車 (ダブルプ型_変速機なし_ハブダイナモなし)	0.1	3位	一般車 (ダブルプ型_変速機なし_ハブダイナモあり)	1.6	3位	クロスバイク	3.3
			一般車 (ダブルプ型_変速機あり_ハブダイナモあり)	0.1		ロードバイク	0.1		小径車	3.3			
中国・四国・九州	平均	1位	クロスバイク	1.6	1位	一般車 (ダブルプ型_変速機なし_ハブダイナモあり)	0.4	1位	小径車	1.3	1位	クロスバイク	4.0
		2位	一般車 (ダブルプ型_変速機なし_ハブダイナモなし)	1.4	2位	電動アシスト車	0.3	2位	クロスバイク	1.1	2位	一般車 (ダブルプ型_変速機なし_ハブダイナモなし)	3.8
		3位	小径車	1.4	3位	一般車 (スタガード型_変速機あり_ハブダイナモあり)	0.1	3位	ロードバイク	1.1	3位	小径車	3.2
			一般車 (ダブルプ型_変速機あり_ハブダイナモあり)	0.1		ロードバイク	0.1						

一般車 (スタガード型)
  一般車 (ダブルプ型)
  スポーツ車
  電動アシスト車
  その他

# 2022年9月の新車販売台数の動向 (詳細：ブロック別×店舗規模別)

## ⑪ ブロック別×店舗規模別・新車平均販売台数【全国平均】

平均 (台数)		小規模 (年間販売台数100台以下) (台数)		中規模 (年間販売台数250台以下) (台数)		大規模 (年間販売台数251台以上) (台数)	
1位	一般車 (ダブルループ型_変速機なし_ハブダイナモあり) 1.9	1位	電動アシスト車 0.3	1位	一般車 (ダブルループ型_変速機なし_ハブダイナモあり) 1.7	1位	一般車 (ダブルループ型_変速機なし_ハブダイナモあり) 4.0
2位	電動アシスト車 1.7		ロードバイク 0.3	2位	電動アシスト車 1.6	2位	電動アシスト車 3.5
3位	クロスバイク 1.3	3位	一般車 (ダブルループ型_変速機なし_ハブダイナモあり) 0.2	3位	一般車 (ダブルループ型_変速機あり_ハブダイナモあり) 0.9	3位	一般車 (ダブルループ型_変速機なし_ハブダイナモなし) 3.3
	一般車 (ダブルループ型_変速機なし_ハブダイナモなし) 1.3		クロスバイク 0.2		クロスバイク 0.9		クロスバイク 3.2
5位	一般車 (ダブルループ型_変速機あり_ハブダイナモあり) 1.1		小径車 0.2	5位	ロードバイク 0.7	5位	一般車 (スタグガード型_変速機あり_ハブダイナモあり) 2.6
6位	一般車 (スタグガード型_変速機あり_ハブダイナモあり) 1.0	6位	一般車 (ダブルループ型_変速機なし_ハブダイナモなし) 0.1	6位	一般車 (スタグガード型_変速機あり_ハブダイナモあり) 0.6	6位	一般車 (ダブルループ型_変速機あり_ハブダイナモあり) 2.4
	小径車 1.0		一般車 (スタグガード型_変速機なし_ハブダイナモなし) 0.1		一般車 (ダブルループ型_変速機なし_ハブダイナモなし) 0.6		小径車 2.3
8位	ロードバイク 0.7		一般車 (ダブルループ型_変速機あり_ハブダイナモあり) 0.1	8位	小径車 0.5	8位	子供車 1.6
9位	子供車 0.5	9位	一般車 (スタグガード型_変速機なし_ハブダイナモなし) 0.0	9位	幼児同乗用自転車 0.2	9位	ロードバイク 1.3
10位	一般車 (スタグガード型_変速機なし_ハブダイナモなし) 0.2		一般車 (スタグガード型_変速機あり_ハブダイナモなし) 0.0		マウンテンバイク 0.2		11位
	幼児車 0.2	一般車 (ダブルループ型_変速機あり_ハブダイナモなし) 0.0	幼児車 0.2	一般車 (スタグガード型_変速機なし_ハブダイナモなし) 0.1	11位	一般車 (スタグガード型_変速機なし_ハブダイナモなし) 0.5	
	幼児同乗用自転車 0.2	一般車 (スタグガード型_変速機なし_ハブダイナモあり) 0.0	子供車 0.0	一般車 (スタグガード型_変速機なし_ハブダイナモあり) 0.1	一般車 (スタグガード型_変速機なし_ハブダイナモあり) 0.3		
14位	一般車 (スタグガード型_変速機なし_ハブダイナモあり) 0.1		マウンテンバイク 0.0	13位	子供車 0.0	12位	マウンテンバイク 0.3
15位	一般車 (ダブルループ型_変速機あり_ハブダイナモなし) 0.0		幼児同乗用自転車 0.0		一般車 (ダブルループ型_変速機あり_ハブダイナモなし) 0.0	幼児同乗用自転車 0.3	15位
	一般車 (スタグガード型_変速機あり_ハブダイナモなし) 0.0	合計	新車・平均販売台数 1.6	一般車 (スタグガード型_変速機あり_ハブダイナモなし) 0.0	幼児車 0.0	16位	
合計	新車・平均販売台数 11.3			合計	新車・平均販売台数 8.1	合計	新車・平均販売台数 26.4

## ⑫ ブロック別×店舗規模別・新車平均販売台数【北海道・東北】

平均 (台数)		小規模 (年間販売台数100台以下) (台数)		中規模 (年間販売台数250台以下) (台数)		大規模 (年間販売台数251台以上) (台数)	
1位	ロードバイク 1.8	1位	クロスバイク 0.6	1位	ロードバイク 2.1	1位	ロードバイク 3.2
2位	電動アシスト車 1.4	2位	電動アシスト車 0.3	2位	一般車 (ダブルループ型_変速機なし_ハブダイナモあり) 1.7	2位	一般車 (スタグガード型_変速機あり_ハブダイナモあり) 3.0
	クロスバイク 1.4		一般車 (スタグガード型_変速機あり_ハブダイナモなし) 0.1		電動アシスト車 1.1		電動アシスト車 3.0
4位	一般車 (スタグガード型_変速機あり_ハブダイナモあり) 0.9	3位	一般車 (ダブルループ型_変速機なし_ハブダイナモなし) 0.1	4位	クロスバイク 0.9	4位	クロスバイク 2.8
	一般車 (ダブルループ型_変速機なし_ハブダイナモあり) 0.6		一般車 (ダブルループ型_変速機あり_ハブダイナモなし) 0.1		小径車 0.9		幼児車 1.7
5位	小径車 0.6		ロードバイク 0.1		一般車 (スタグガード型_変速機なし_ハブダイナモなし) 0.0	5位	子供車 1.7
7位	幼児車 0.5	7位	一般車 (スタグガード型_変速機なし_ハブダイナモなし) 0.0	6位	一般車 (スタグガード型_変速機なし_ハブダイナモあり) 0.0	7位	マウンテンバイク 1.0
	子供車 0.5		一般車 (スタグガード型_変速機なし_ハブダイナモあり) 0.0		一般車 (スタグガード型_変速機あり_ハブダイナモなし) 0.0		小径車 1.0
9位	マウンテンバイク 0.3		一般車 (スタグガード型_変速機あり_ハブダイナモあり) 0.0	6位	一般車 (スタグガード型_変速機あり_ハブダイナモあり) 0.0	9位	一般車 (スタグガード型_変速機なし_ハブダイナモなし) 0.0
	一般車 (スタグガード型_変速機あり_ハブダイナモなし) 0.1		一般車 (ダブルループ型_変速機なし_ハブダイナモあり) 0.0		一般車 (ダブルループ型_変速機なし_ハブダイナモなし) 0.0		一般車 (スタグガード型_変速機なし_ハブダイナモあり) 0.0
	一般車 (ダブルループ型_変速機なし_ハブダイナモなし) 0.1		一般車 (ダブルループ型_変速機あり_ハブダイナモあり) 0.0		一般車 (ダブルループ型_変速機あり_ハブダイナモなし) 0.0		一般車 (ダブルループ型_変速機あり_ハブダイナモなし) 0.0
10位	一般車 (ダブルループ型_変速機あり_ハブダイナモなし) 0.1		幼児車 0.0	6位	一般車 (ダブルループ型_変速機あり_ハブダイナモあり) 0.0	9位	一般車 (ダブルループ型_変速機なし_ハブダイナモなし) 0.0
	一般車 (スタグガード型_変速機なし_ハブダイナモなし) 0.0		子供車 0.0		幼児車 0.0		一般車 (ダブルループ型_変速機あり_ハブダイナモあり) 0.0
13位	一般車 (スタグガード型_変速機なし_ハブダイナモあり) 0.0		マウンテンバイク 0.0	6位	子供車 0.0	9位	一般車 (ダブルループ型_変速機なし_ハブダイナモあり) 0.0
	一般車 (ダブルループ型_変速機なし_ハブダイナモあり) 0.0		小径車 0.0		マウンテンバイク 0.0		一般車 (スタグガード型_変速機あり_ハブダイナモなし) 0.0
	幼児同乗用自転車 0.0		幼児同乗用自転車 0.0		幼児同乗用自転車 0.0		一般車 (ダブルループ型_変速機あり_ハブダイナモあり) 0.0
合計	新車・平均販売台数 8.1	合計	新車・平均販売台数 1.4	合計	新車・平均販売台数 6.7	合計	新車・平均販売台数 17.3

# 2022年9月の新車販売台数の動向 (詳細：ブロック別×店舗規模別)

## ⑬ ブロック別×店舗規模別・新車平均販売台数【関東】

平均 (台数)		小規模 (年間販売台数100台以下) (台数)		中規模 (年間販売台数250台以下) (台数)		大規模 (年間販売台数251台以上) (台数)	
1位	一般車 (ダブルループ型_変速機なし_ハブダイナモあり) 4.8	1位	ロードバイク 0.9	1位	一般車 (ダブルループ型_変速機なし_ハブダイナモあり) 3.7	1位	一般車 (ダブルループ型_変速機なし_ハブダイナモあり) 11.5
2位	一般車 (ダブルループ型_変速機あり_ハブダイナモあり) 2.8		小径車 0.9	2位	電動アシスト車 1.3	2位	一般車 (ダブルループ型_変速機あり_ハブダイナモあり) 8.2
3位	電動アシスト車 2.5	3位	電動アシスト車 0.3		一般車 (ダブルループ型_変速機あり_ハブダイナモあり) 0.9	3位	一般車 (ダブルループ型_変速機なし_ハブダイナモなし) 7.5
4位	一般車 (ダブルループ型_変速機なし_ハブダイナモなし) 2.4		一般車 (スタグガード型_変速機なし_ハブダイナモなし) 0.1	3位	クロスバイク 0.9	4位	電動アシスト車 6.5
5位	一般車 (スタグガード型_変速機あり_ハブダイナモあり) 1.9	4位	一般車 (ダブルループ型_変速機あり_ハブダイナモあり) 0.1		幼児同乗用自転車 0.9	5位	一般車 (スタグガード型_変速機あり_ハブダイナモあり) 5.3
6位	クロスバイク 1.6		クロスバイク 0.1	6位	一般車 (スタグガード型_変速機あり_ハブダイナモあり) 0.7	6位	クロスバイク 4.2
7位	小径車 1.4		一般車 (スタグガード型_変速機なし_ハブダイナモあり) 0.0		一般車 (スタグガード型_変速機なし_ハブダイナモなし) 0.3	7位	小径車 3.3
8位	子供車 1.0		一般車 (スタグガード型_変速機あり_ハブダイナモなし) 0.0	7位	一般車 (ダブルループ型_変速機なし_ハブダイナモなし) 0.3	8位	子供車 3.2
9位	幼児同乗用自転車 0.8		一般車 (スタグガード型_変速機あり_ハブダイナモあり) 0.0		小径車 0.3	9位	幼児同乗用自転車 1.7
	一般車 (スタグガード型_変速機なし_ハブダイナモなし) 0.4		一般車 (ダブルループ型_変速機なし_ハブダイナモなし) 0.0		一般車 (スタグガード型_変速機なし_ハブダイナモあり) 0.0	10位	一般車 (スタグガード型_変速機なし_ハブダイナモあり) 1.2
10位	一般車 (スタグガード型_変速機なし_ハブダイナモあり) 0.4		一般車 (ダブルループ型_変速機なし_ハブダイナモあり) 0.0		一般車 (スタグガード型_変速機あり_ハブダイナモなし) 0.0		一般車 (スタグガード型_変速機なし_ハブダイナモなし) 0.8
	ロードバイク 0.3	7位	一般車 (ダブルループ型_変速機あり_ハブダイナモなし) 0.0		一般車 (ダブルループ型_変速機あり_ハブダイナモなし) 0.0	11位	幼児車 0.8
	幼児車 0.3		幼児車 0.0	10位	幼児車 0.0	13位	一般車 (ダブルループ型_変速機あり_ハブダイナモなし) 0.2
14位	一般車 (ダブルループ型_変速機あり_ハブダイナモなし) 0.1		子供車 0.0		子供車 0.0		一般車 (スタグガード型_変速機あり_ハブダイナモなし) 0.0
	一般車 (スタグガード型_変速機あり_ハブダイナモなし) 0.0		マウンテンバイク 0.0		ロードバイク 0.0	14位	ロードバイク 0.0
	マウンテンバイク 0.0		幼児同乗用自転車 0.0		マウンテンバイク 0.0		マウンテンバイク 0.0
合計	新車・平均販売台数 20.4	合計	新車・平均販売台数 2.4	合計	新車・平均販売台数 9.1	合計	新車・平均販売台数 54.3

## ⑭ ブロック別×店舗規模別・新車平均販売台数【中部・北陸】

平均 (台数)		小規模 (年間販売台数100台以下) (台数)		中規模 (年間販売台数250台以下) (台数)		大規模 (年間販売台数251台以上) (台数)	
1位	一般車 (ダブルループ型_変速機なし_ハブダイナモあり) 1.4	1位	一般車 (ダブルループ型_変速機なし_ハブダイナモあり) 0.6	1位	一般車 (ダブルループ型_変速機あり_ハブダイナモあり) 2.0	1位	一般車 (ダブルループ型_変速機なし_ハブダイナモなし) 3.2
2位	一般車 (ダブルループ型_変速機なし_ハブダイナモなし) 1.2	2位	一般車 (ダブルループ型_変速機なし_ハブダイナモなし) 0.4	2位	一般車 (スタグガード型_変速機あり_ハブダイナモあり) 1.3	2位	一般車 (ダブルループ型_変速機なし_ハブダイナモあり) 2.8
	一般車 (ダブルループ型_変速機あり_ハブダイナモあり) 1.2		クロスバイク 0.3	3位	電動アシスト車 1.0	3位	電動アシスト車 2.2
4位	一般車 (スタグガード型_変速機あり_ハブダイナモあり) 1.1	3位	電動アシスト車 0.3	4位	一般車 (ダブルループ型_変速機なし_ハブダイナモあり) 0.9	4位	一般車 (スタグガード型_変速機あり_ハブダイナモあり) 2.0
	電動アシスト車 1.1		一般車 (スタグガード型_変速機あり_ハブダイナモあり) 0.1		一般車 (スタグガード型_変速機なし_ハブダイナモなし) 0.3	5位	クロスバイク 1.5
6位	クロスバイク 0.7		一般車 (ダブルループ型_変速機あり_ハブダイナモあり) 0.1		一般車 (スタグガード型_変速機なし_ハブダイナモあり) 0.3	6位	一般車 (ダブルループ型_変速機あり_ハブダイナモあり) 1.3
	小径車 0.3	5位	ロードバイク 0.1		一般車 (ダブルループ型_変速機なし_ハブダイナモなし) 0.3	7位	子供車 0.8
	一般車 (スタグガード型_変速機なし_ハブダイナモなし) 0.3		小径車 0.1		クロスバイク 0.3	8位	ロードバイク 0.7
7位	子供車 0.3		一般車 (スタグガード型_変速機なし_ハブダイナモなし) 0.0	9位	小径車 0.1		小径車 0.7
	ロードバイク 0.3		一般車 (スタグガード型_変速機なし_ハブダイナモあり) 0.0		一般車 (スタグガード型_変速機あり_ハブダイナモなし) 0.0	10位	一般車 (スタグガード型_変速機なし_ハブダイナモなし) 0.5
	一般車 (スタグガード型_変速機なし_ハブダイナモあり) 0.1		一般車 (スタグガード型_変速機あり_ハブダイナモなし) 0.0		一般車 (ダブルループ型_変速機あり_ハブダイナモなし) 0.0	11位	幼児車 0.3
11位	幼児車 0.1		一般車 (ダブルループ型_変速機あり_ハブダイナモなし) 0.0		幼児車 0.0	12位	マウンテンバイク 0.2
	マウンテンバイク 0.1	9位	幼児車 0.0	10位	子供車 0.0		一般車 (スタグガード型_変速機なし_ハブダイナモあり) 0.0
	一般車 (スタグガード型_変速機あり_ハブダイナモなし) 0.0		子供車 0.0		ロードバイク 0.0		一般車 (スタグガード型_変速機あり_ハブダイナモなし) 0.0
14位	一般車 (ダブルループ型_変速機あり_ハブダイナモなし) 0.0		マウンテンバイク 0.0		マウンテンバイク 0.0	13位	一般車 (ダブルループ型_変速機あり_ハブダイナモなし) 0.0
	幼児同乗用自転車 0.0		幼児同乗用自転車 0.0		幼児同乗用自転車 0.0		幼児同乗用自転車 0.0
合計	新車・平均販売台数 7.9	合計	新車・平均販売台数 2.1	合計	新車・平均販売台数 6.4	合計	新車・平均販売台数 16.2

# 2022年9月の新車販売台数の動向 (詳細：ブロック別×店舗規模別)

## ⑮ ブロック別×店舗規模別・新車平均販売台数【近畿】

平均 (台数)		小規模 (年間販売台数100台以下) (台数)		中規模 (年間販売台数250台以下) (台数)		大規模 (年間販売台数251台以上) (台数)					
1位	電動アシスト車	2.5	1位	電動アシスト車	0.3	1位	電動アシスト車	3.8			
2位	一般車 (ダブルループ型_変速機なし_ハブダイナモあり)	1.6	一般車 (スタグガード型_変速機あり_ハブダイナモあり)	0.1	一般車 (ダブルループ型_変速機なし_ハブダイナモなし)	1.6	一般車 (ダブルループ型_変速機なし_ハブダイナモあり)	3.3			
3位	クロスバイク	1.4	2位	一般車 (ダブルループ型_変速機なし_ハブダイナモなし)	0.1	一般車 (ダブルループ型_変速機なし_ハブダイナモあり)	1.6	2位	クロスバイク	3.3	
4位	一般車 (ダブルループ型_変速機なし_ハブダイナモなし)	1.3	一般車 (ダブルループ型_変速機なし_ハブダイナモあり)	0.1	4位	一般車 (ダブルループ型_変速機あり_ハブダイナモあり)	1.4	小径車	3.3		
5位	小径車	1.1	一般車 (スタグガード型_変速機なし_ハブダイナモなし)	0.0	5位	クロスバイク	1.1	5位	一般車 (ダブルループ型_変速機なし_ハブダイナモなし)	2.2	
6位	一般車 (スタグガード型_変速機あり_ハブダイナモあり)	0.5	一般車 (スタグガード型_変速機なし_ハブダイナモあり)	0.0	一般車 (スタグガード型_変速機あり_ハブダイナモあり)	0.1	6位	一般車 (スタグガード型_変速機あり_ハブダイナモあり)	1.3		
	一般車 (ダブルループ型_変速機あり_ハブダイナモあり)	0.5	一般車 (スタグガード型_変速機あり_ハブダイナモなし)	0.0	一般車 (ダブルループ型_変速機あり_ハブダイナモなし)	0.1	7位	一般車 (スタグガード型_変速機なし_ハブダイナモなし)	1.2		
8位	子供車	0.4	一般車 (ダブルループ型_変速機あり_ハブダイナモなし)	0.0	子供車	0.1	子供車	1.2			
	一般車 (スタグガード型_変速機なし_ハブダイナモなし)	0.4	一般車 (ダブルループ型_変速機あり_ハブダイナモあり)	0.0	マウンテンバイク	0.1	9位	一般車 (スタグガード型_変速機なし_ハブダイナモあり)	0.3		
10位	マウンテンバイク	0.2	幼児車	0.0	小径車	0.1	11位	マウンテンバイク	0.3		
11位	一般車 (スタグガード型_変速機なし_ハブダイナモあり)	0.1	子供車	0.0	幼児同乗用自転車	0.1	11位	幼児車	0.2		
	一般車 (ダブルループ型_変速機あり_ハブダイナモなし)	0.1	クロスバイク	0.0	一般車 (スタグガード型_変速機なし_ハブダイナモなし)	0.0	一般車 (スタグガード型_変速機あり_ハブダイナモなし)	0.0			
	幼児車	0.1	ロードバイク	0.0	一般車 (スタグガード型_変速機なし_ハブダイナモあり)	0.0	一般車 (ダブルループ型_変速機あり_ハブダイナモなし)	0.0			
15位	幼児同乗用自転車	0.1	マウンテンバイク	0.0	一般車 (スタグガード型_変速機あり_ハブダイナモなし)	0.0	12位	一般車 (ダブルループ型_変速機あり_ハブダイナモあり)	0.0		
	一般車 (スタグガード型_変速機あり_ハブダイナモなし)	0.0	小径車	0.0	幼児車	0.0	ロードバイク	0.0			
	ロードバイク	0.0	幼児同乗用自転車	0.0	ロードバイク	0.0	幼児同乗用自転車	0.0			
合計	新車・平均販売台数	10.0	合計	新車・平均販売台数	0.7	合計	新車・平均販売台数	10.1	合計	新車・平均販売台数	20.5

## ⑯ ブロック別×店舗規模別・新車平均販売台数【中国・四国・九州】

平均 (台数)		小規模 (年間販売台数100台以下) (台数)		中規模 (年間販売台数250台以下) (台数)		大規模 (年間販売台数251台以上) (台数)					
1位	クロスバイク	1.6	1位	一般車 (ダブルループ型_変速機なし_ハブダイナモあり)	0.4	1位	小径車	1.3	1位	クロスバイク	4.0
2位	一般車 (ダブルループ型_変速機なし_ハブダイナモなし)	1.4	2位	電動アシスト車	0.3	2位	クロスバイク	1.1	2位	一般車 (ダブルループ型_変速機なし_ハブダイナモなし)	3.8
	小径車	1.4	一般車 (スタグガード型_変速機あり_ハブダイナモあり)	0.1	ロードバイク	0.1	ロードバイク	1.1	3位	小径車	3.2
4位	ロードバイク	1.2	3位	一般車 (ダブルループ型_変速機あり_ハブダイナモあり)	0.1	4位	一般車 (スタグガード型_変速機あり_ハブダイナモあり)	0.9	4位	一般車 (ダブルループ型_変速機あり_ハブダイナモあり)	2.5
5位	一般車 (ダブルループ型_変速機なし_ハブダイナモあり)	1.1	ロードバイク	0.1	一般車 (ダブルループ型_変速機なし_ハブダイナモあり)	0.9	電動アシスト車	0.9	6位	ロードバイク	2.5
6位	電動アシスト車	1.0	6位	一般車 (スタグガード型_変速機なし_ハブダイナモなし)	0.0	7位	一般車 (ダブルループ型_変速機なし_ハブダイナモなし)	0.7	7位	電動アシスト車	2.0
7位	一般車 (ダブルループ型_変速機あり_ハブダイナモあり)	0.9		一般車 (スタグガード型_変速機なし_ハブダイナモあり)	0.0	マウンテンバイク	0.7	8位	一般車 (スタグガード型_変速機あり_ハブダイナモあり)	1.3	
8位	一般車 (スタグガード型_変速機あり_ハブダイナモあり)	0.8		一般車 (スタグガード型_変速機あり_ハブダイナモなし)	0.0	9位	一般車 (ダブルループ型_変速機あり_ハブダイナモあり)	0.3	9位	子供車	1.2
9位	子供車	0.4		一般車 (ダブルループ型_変速機なし_ハブダイナモなし)	0.0	一般車 (スタグガード型_変速機なし_ハブダイナモなし)	0.0	一般車 (スタグガード型_変速機なし_ハブダイナモなし)	0.2		
10位	マウンテンバイク	0.3		一般車 (ダブルループ型_変速機あり_ハブダイナモなし)	0.0	一般車 (スタグガード型_変速機なし_ハブダイナモあり)	0.0	一般車 (スタグガード型_変速機なし_ハブダイナモあり)	0.2		
	一般車 (スタグガード型_変速機なし_ハブダイナモなし)	0.1		幼児車	0.0	一般車 (スタグガード型_変速機あり_ハブダイナモなし)	0.0	10位	一般車 (スタグガード型_変速機あり_ハブダイナモなし)	0.2	
	一般車 (スタグガード型_変速機あり_ハブダイナモあり)	0.1		子供車	0.0	一般車 (ダブルループ型_変速機あり_ハブダイナモなし)	0.0	一般車 (ダブルループ型_変速機あり_ハブダイナモなし)	0.2		
11位	一般車 (スタグガード型_変速機あり_ハブダイナモなし)	0.1		クロスバイク	0.0	10位	一般車 (ダブルループ型_変速機あり_ハブダイナモなし)	0.0	マウンテンバイク	0.2	
	一般車 (ダブルループ型_変速機あり_ハブダイナモなし)	0.1		マウンテンバイク	0.0	幼児車	0.0	15位	幼児車	0.0	
	一般車 (ダブルループ型_変速機あり_ハブダイナモなし)	0.1		小径車	0.0	幼児同乗用自転車	0.0	幼児同乗用自転車	0.0		
15位	幼児同乗用自転車	0.0	幼児同乗用自転車	0.0	合計	新車・平均販売台数	7.9	合計	新車・平均販売台数	23.5	
合計	新車・平均販売台数	10.2	合計	新車・平均販売台数	1.1	合計	新車・平均販売台数	23.5			



# 2022年9月・仕入・在庫状況

## ⑰ 1店舗当たり新車仕入台数・在庫台数（車種別・ブロック別・店舗規模別）

新車	計	仕入					在庫					
		2022年9月		2021年9月		増減率	2022年9月		2021年9月		増減率	
		台数(台)	構成比	台数(台)	構成比	前年同月比	台数(台)	構成比	台数(台)	構成比	前年同月比	
車種別	一般車	11.5	100.0%	14.0	100.0%	-17.9%	37.5	100.0%	37.0	100.0%	1.4%	
	フレーム形状区分	5.8	50.4%	6.6	47.1%	-12.1%	16.2	43.2%	17.4	47.0%	-6.9%	
		ダブルループ型	4.5	39.1%	4.9	35.0%	-8.2%	10.8	28.8%	11.2	30.3%	-3.6%
	変速機有無区分	3.9	33.9%	3.7	26.4%	5.4%	7.3	19.5%	8.1	21.9%	-9.9%	
		変速機なし	1.9	16.5%	2.9	20.7%	-34.5%	8.9	23.7%	9.3	25.1%	-4.3%
	変速機あり	2.0	17.4%	0.8	5.7%	25.0%	1.4	3.8%	1.2	3.2%	11.0%	
	ハブダイナモ有無区分	1.8	15.7%	1.5	10.7%	20.0%	4.0	10.7%	4.5	12.2%	-11.1%	
		ハブダイナモなし	4.0	34.8%	5.1	36.4%	-21.6%	12.2	32.5%	12.8	34.6%	-4.7%
		ハブダイナモあり	0.3	2.6%	0.2	1.4%	50.0%	0.7	1.9%	1.1	3.0%	-36.4%
		スタッガード型・変速機なし・ハブダイナモなし	0.2	1.7%	0.1	0.7%	100.0%	0.7	1.9%	0.7	1.9%	0.0%
		スタッガード型・変速機なし・ハブダイナモあり	0.0	0.0%	0.1	0.7%	-100.0%	0.5	1.3%	0.6	1.6%	-16.7%
		スタッガード型・変速機あり・ハブダイナモなし	0.9	7.8%	1.3	9.3%	-30.8%	3.6	9.6%	3.9	10.5%	-7.7%
		スタッガード型・変速機あり・ハブダイナモあり	1.5	13.0%	1.2	8.6%	25.0%	2.3	6.1%	2.4	6.5%	-4.2%
		ダブルループ型・変速機なし・ハブダイナモなし	2.0	17.4%	2.2	15.7%	-9.1%	3.7	9.9%	4.0	10.8%	-7.5%
		ダブルループ型・変速機なし・ハブダイナモあり	0.0	0.0%	0.0	0.0%	-	0.5	1.3%	0.6	1.6%	-16.7%
		ダブルループ型・変速機あり・ハブダイナモなし	1.0	8.7%	1.5	10.7%	-33.3%	4.3	11.5%	4.3	11.6%	0.0%
		ダブルループ型・変速機あり・ハブダイナモあり	0.7	6.1%	1.1	7.9%	-36.4%	5.4	14.4%	5.4	14.6%	0.0%
		幼児・子供車	0.2	1.7%	0.2	1.4%	0.0%	1.7	4.5%	1.9	5.1%	-10.5%
		幼児車	0.6	5.2%	0.8	5.7%	-25.0%	3.7	9.9%	3.5	9.5%	5.7%
		子供車	2.4	20.9%	2.7	19.3%	-11.1%	8.8	23.5%	7.4	20.0%	18.9%
		スポーツ車	1.3	11.3%	1.7	12.1%	-23.5%	5.3	14.1%	4.1	11.1%	29.3%
		クロスバイク	0.8	7.0%	0.6	4.3%	33.3%	2.5	6.7%	2.4	6.5%	4.2%
		ロードバイク	0.3	2.6%	0.5	3.6%	-40.0%	1.0	2.7%	1.0	2.7%	0.0%
	マウンテンバイク	0.9	7.8%	1.5	10.7%	-40.0%	3.3	8.8%	3.1	8.4%	6.5%	
	小径車（折りたたみ車含む）	0.3	2.6%	0.3	2.1%	0.0%	0.9	2.4%	0.9	2.4%	0.0%	
	幼児同乗用自転車	1.5	13.0%	1.8	12.9%	-16.7%	2.8	7.5%	2.8	7.6%	0.0%	
	電動アシスト車	8.6		15.4		-44.2%	20.8		17.7		17.5%	
ブロック別	北海道・東北	20.8		23.4		-11.1%	65.6		65.0		0.9%	
	関東	9.2		7.8		17.9%	39.2		38.4		2.1%	
	中部・北陸	9.0		11.6		-22.4%	29.0		30.6		-5.2%	
	近畿	9.9		11.7		-15.4%	32.7		33.4		-2.1%	
	中国・四国・九州	1.5		1.9		-21.1%	13.1		13.4		-2.2%	
店舗規模別	小規模（年間販売台数100台以下）	8.5		11.0		-22.7%	34.2		35.3		-3.1%	
	中規模（年間販売台数250台以下）	26.7		31.5		-15.2%	69.7		66.6		4.7%	
	大規模（年間販売台数251台以上）											

# 2022年9月・売り上げ構成比、修理件数、業況DI

## ⑱ 1店舗当たり売り上げ内訳構成比

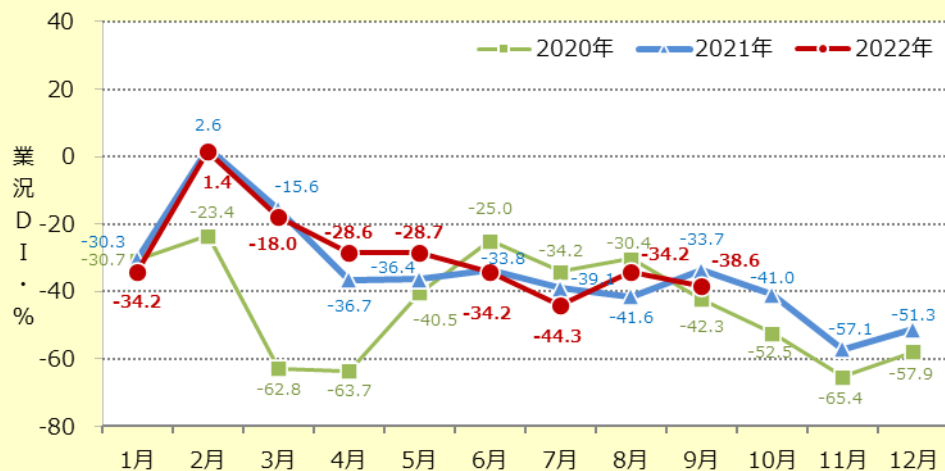
[単位: %]

	自転車販売		修理		部品・付属品販売		用品販売		その他	
	2022年9月	2021年9月	2022年9月	2021年9月	2022年9月	2021年9月	2022年9月	2021年9月	2022年9月	2021年9月
全国平均	51.2	50.4	11.3	13.8	15.9	21.6	14.4	8.4	7.2	5.8
プロック別										
北海道・東北	54.4	50.2	6.0	10.9	19.5	28.3	19.5	10.0	0.6	0.6
関東	60.0	56.1	22.2	26.4	8.4	7.8	5.5	6.2	3.9	3.5
中部・北陸	59.1	62.3	19.7	15.2	8.4	9.5	2.6	3.3	10.2	9.7
近畿	36.7	52.2	25.8	20.1	8.0	9.1	5.4	5.8	24.1	12.8
中国・四国・九州	32.7	39.9	17.8	16.8	10.8	8.3	4.3	5.8	34.4	29.2
店舗規模別										
小規模 (年間販売台数100台以下)	21.7	26.6	24.6	22.9	5.9	5.3	4.2	5.1	43.6	40.1
中規模 (年間販売台数250台以下)	29.8	41.6	25.9	24.4	9.2	8.4	5.3	4.7	29.8	20.9
大規模 (年間販売台数251台以上)	57.1	53.9	8.0	11.5	17.8	25.0	16.7	9.2	0.4	0.4

## ⑲ 1店舗当たり修理件数

	2022年9月	2021年9月	増減率 (前年同月比)
全国平均	118.1	120.1	-1.7%
プロック別			
北海道・東北	80.8	82.6	-2.2%
関東	159.3	171.7	-7.2%
中部・北陸	101.5	96.3	5.4%
近畿	147.1	135.6	8.5%
中国・四国・九州	97.3	108.2	-10.1%
店舗規模別			
小規模 (年間販売台数100台以下)	51.2	58.9	-13.1%
中規模 (年間販売台数250台以下)	112.4	102.1	10.1%
大規模 (年間販売台数251台以上)	207.4	226.1	-8.3%

## ⑳ 業況DIの推移



[単位: %]

区分	2022年9月	2021年9月	比較 (前年同月比)
好転	6.7	8.8	-2.1
横ばい	48.0	48.8	-0.8
悪化	45.3	42.5	2.8
業況DI	-38.6	-33.7	-4.9

(注)業況DI(%) =

「好転」と回答した販売店割合 - 「悪化」と回答した販売店割合

- 一般車は、仕入れ価格上昇による値上げで売上減少。スポーツ車・電動アシスト車は、販売や問合せが減少傾向。先月に引き続き、中古車に関する問い合わせ・販売が増加しており、電動アシスト車の中古車についての問い合わせも増加。

## ■ 一般車

- 仕入れ価格大幅上昇のため値上げしたところ、売上が激減したため、仕入れはストップしている。
- 安い自転車から売れる。慢性的な一般車不足で特にダブルループ型が不足している。

## ■ スポーツ車

- メーカー在庫がないことがお客様にも浸透したためか、スポーツ車を探す人や購入する人が減ってきている。

## ■ 電動アシスト車

- 明らかに購入者が減っている。問い合わせもない。

## ■ その他

- 中古車の問い合わせが多くなっている。
- 中古車を欲しい人が多く、急いで仕上げています。
- 電動アシスト車の中古車の問い合わせが増えた。

- 台風と週末の悪天候が多く、来店客数が減少。天候が良かった地域でも、来客数が少ない店舗が見られる。

- たて続けに台風がきた関係で、中旬以降は全く振るわなかった。
- 週末天気の悪い日が多く、来店客数が少なかった。
- 今月は週末の度に天気が悪くなり、来客が少なく販売修理ともに低調だった。
- 今月も低調だった。天気は概ね良かったが、自転車を見に来る人が少なく売れる気がしない。
- 9月初めから新型コロナウイルス感染者増加で、人の動きが極端に少ない。

- 手持ちの自転車を修理する消費者が多く、修理件数が増加。地方自治体の条例により、保険の義務化やヘルメット着用努力義務が施行され、TSマークの加入やヘルメット販売増加につながった地域も見られる。

- 手持ち自転車を修理する流れは続いているように思われる。物価高（主にガソリン）の影響が少しづつ大きくなりつつあるのを感じている。二輪以外にも収益を得る手段を考えていかないと、この先本当に難しいと感じる。
- 修理に関しては、非常に忙しい。特にタイヤ交換（幼児同乗用の小径タイヤ）が多い。1日に5本以上の日が続いた。
- 後半、修理がぐっと増えた。
- チューブ取替が多くなってきた。これから増えてくると思う。
- おおよそでお客様に案内している自転車の修理価格が、外れた。部品とか自転車とか価格がかなり上がっている。
- 10月1日より県自転車条例で、保険の義務化、ヘルメットの着用努力義務が施行されたのに伴い、TSマークの加入、ヘルメットの販売が増加した。
- 自転車の価格UPのため、古い自転車を修理する人が増えているのも自転車販売減少の要因かと思われる。

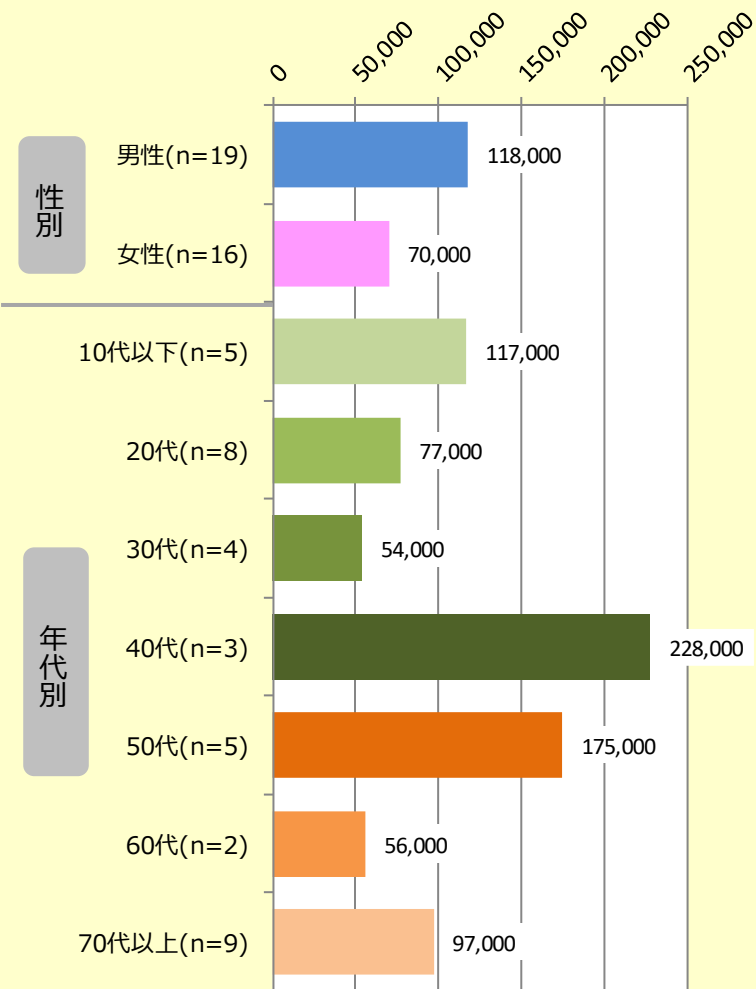
- 販売しやすい商品の仕入れが難しい状況で来店客数も減少している中、社会全体の物価上昇による消費者の買い控えもあり、今後を心配する店舗が多く見られる。インターネットで購入し、防犯登録や修理のみ依頼してくる消費者が見られる。

- 売りやすく購入されやすい自転車の仕入れが難しい現状で、来店数が減ってかつ成約率も低くなっている。どうしたらいいのかわからない。
- 食品等の値上げが報道等と言われると、生活のために余程必要がない限り、買い控えになっている感じがする。
- 何とか昨年と同じ売上だったが、10月からいろいろな生活用品が値上げになるので、自転車は後回しになりこれから厳しくなると思う。
- 何年も前からだが、新車購入で来店する消費者は全て年配の方。若い人は大型店やインターネットなどで購入されるよう。
- 当店では自転車は売れず、修理だけ。お客様はインターネットで購入、防犯登録は当店に持ってくる。断るわけにもいかない。



## ②1 購入者の平均購入単価(参考値)

【参考】平均購入単価 (円)



## ●お客様の特徴

10代以下	<ul style="list-style-type: none"> <li>➢ 女性。乗っている自転車の修理代が高く、新車のクロスバイクに乗り替え(3.3万円)。</li> <li>➢ 男性。欲しいロードバイクがあり、即決で購入(17万円)。</li> </ul>
20代	<ul style="list-style-type: none"> <li>➢ 男性。少し予算オーバーだったが、即決でクロスバイクを購入(8万円)。</li> <li>➢ 女性。以前当店で購入した友達と来店。友人と同じクロスバイクを購入(3.3万円)。</li> </ul>
30代	<ul style="list-style-type: none"> <li>➢ 男性。ガソリン高で車の使用を抑えたいと来店。新車も検討したが、価格に驚き中古車(一般車ダブルループ型)を購入(0.9万円)。</li> <li>➢ 女性。1年前にお父さんが電動アシスト車を購入したが、家族で取り合いになり、今回もう1台追加で電動アシスト車を購入(8.3万円)。</li> </ul>
40代	<ul style="list-style-type: none"> <li>➢ 男性。40万円のロードバイクを探しに来店したが、すぐ入荷できる車種が60万円のロードバイクしかなく、購入(60万円)。</li> <li>➢ 男性。奥さんが新車の自動二輪を購入され、旦那さんも負けじと通勤用にクロスバイクを購入(6.4万円)。</li> </ul>
50代	<ul style="list-style-type: none"> <li>➢ ご夫婦。常連のお客様。ご夫婦でロードバイクに乗っていて、流行りのグラベルロードを仲良く2台ご注文(60万円×2台)。</li> <li>➢ 女性。娘さんが当時3歳の時に購入した自転車に乗っていたが、娘さんに電動アシスト車を購入し、今回やっとお母さんが新車(一般車)購入(2.1万円)。</li> </ul>
60代	<ul style="list-style-type: none"> <li>➢ 男性。今まで使っていた電動アシスト車の調子が悪くなってきたため、買い替え検討で来店。希望の車種がバックオーダーになっており、丁度先月に当社の代車兼試乗車として使い始めた電動アシスト車を中古車として販売した(9万円)。</li> </ul>
70代以上	<ul style="list-style-type: none"> <li>➢ 男性。運転免許返納で買い物ができないため、電動アシスト車を購入(16.9万円)。</li> <li>➢ 男性。約20年使用していた当店販売の自転車が劣化してきたため、同じような自転車を希望し来店。何種類か提案して、一番良い一般車(内装3段、オートライト、ベルトドライブ)を購入(6万円)。</li> <li>➢ 女性。中古車があるか、何度か問い合わせをしていたお客様。今回はタイミングが合って中古車を購入(0.9万円)。</li> </ul>

## ● メーカーや卸業者への要望

- 相変わらず値上げ、欠品が多い。
- 幼児車、子供車、メーカー車が高すぎて売れない。
- 値上がりが続き、客足が遠のく。新車よりレンタルバイクや中古車が出ている感じがする。
- 在庫の充実、値引きをしてもらいたい。
- 自転車の色、定番色（白、黒、グレー）だけではなく、少し遊び心で色を増やしてほしい。クロスバイクは小学校高学年が乗れる380サイズをもう少し出してほしい。
- 安価な自転車がない。メーカーは国内で作ってほしい。
- 自転車の値上げ幅が大きい。ニューモデルの発表・発売もないのに、現行モデルが完売になってしまう。
- 悪くなる一方のため何を言っても無駄なので諦めている。
- 年に2度の値上げをするメーカーも多く見受けられ、諸般事情の大変さを推察することができる。電動キックボードの問い合わせを受けることが増えたが、現段階では実証実験以外での公道使用ができないことや、利用者への安全啓発をすることを販社、卸社に求めたい。商品アピールばかりでは新たな事故が増えてしまう。
- 何か月もお待たせした電動アシスト車をやっとお渡しできた。よく我慢してくださったものだ。バックオーダーが多いのに製造数が少ない。
- 欲しい商品（入門用ロード）の入荷がなく、間に合っている商品（クロスバイク）の入荷ばかり。調整ができないものか。
- 注文しても部品が入らない。
- 一部パーツが全く入ってこない。新製品ばかり優先され既存品はなおざりにされている。
- メーカー在庫のない状態を解消して欲しい。
- 去年販売した商品を早く間に合わせてほしい。

# 2022年9月・車種別・価格帯別販売台数構成比 (全国平均)

## ② 車種別・価格帯別販売台数構成比 (全国平均)

		[単位：%]														
		合計	10,000円以下	10,001～13,000円	13,001～17,000円	17,001～20,000円	20,001～23,000円	23,001～27,000円	27,001～30,000円	30,001～33,000円	33,001～37,000円	37,001～40,000円	40,001～50,000円	50,001～70,000円	70,001～100,000円	100,001円以上
一般車		100.0	0.2	0.4	4.5	18.2	4.3	18.2	15.5	7.1	8.2	6.6	7.0	7.7	2.3	0.0
フレーム形状区分	スタガード型	100.0	0.0	0.0	2.9	10.9	5.8	13.1	21.2	2.2	10.9	5.1	8.0	13.1	6.6	0.0
	ダブルループ型	100.0	0.2	0.5	5.0	20.5	3.8	19.8	13.7	8.7	7.3	7.1	6.6	5.9	0.9	0.0
変速機有無区分	変速機なし	100.0	0.3	0.0	6.9	29.2	5.5	23.4	10.7	4.9	3.8	6.6	4.6	4.0	0.0	0.0
	変速機あり	100.0	0.0	0.9	0.5	0.5	2.3	9.8	23.3	10.7	15.3	6.5	10.7	13.5	6.0	0.0
ハブダイナモ有無区分	ハブダイナモなし	100.0	0.7	0.7	15.8	64.5	7.9	3.9	0.0	0.0	2.0	2.0	1.3	1.3	0.0	0.0
	ハブダイナモあり	100.0	0.0	0.2	0.2	1.0	2.9	23.5	21.3	9.8	10.5	8.3	9.0	10.0	3.2	0.0
詳細区分	スタガード型・変速機なし・ハブダイナモなし	100.0	0.0	0.0	19.0	57.1	14.3	0.0	0.0	0.0	0.0	0.0	4.8	4.8	0.0	0.0
	スタガード型・変速機なし・ハブダイナモあり	100.0	0.0	0.0	0.0	16.7	0.0	75.0	8.3	0.0	0.0	0.0	0.0	0.0	0.0	0.0
	スタガード型・変速機あり・ハブダイナモなし	100.0	0.0	0.0	0.0	0.0	0.0	50.0	0.0	0.0	50.0	0.0	0.0	0.0	0.0	0.0
	スタガード型・変速機あり・ハブダイナモあり	100.0	0.0	0.0	0.0	1.0	4.9	7.8	27.5	2.9	13.7	6.9	9.8	16.7	8.8	0.0
	ダブルループ型・変速機なし・ハブダイナモなし	100.0	0.8	0.0	15.2	68.8	7.2	3.2	0.0	0.0	0.8	2.4	0.8	0.8	0.0	0.0
	ダブルループ型・変速機なし・ハブダイナモあり	100.0	0.0	0.0	0.5	0.5	3.7	36.2	19.1	9.0	6.4	10.6	7.4	6.4	0.0	0.0
	ダブルループ型・変速機あり・ハブダイナモなし	100.0	0.0	25.0	25.0	0.0	0.0	25.0	0.0	0.0	25.0	0.0	0.0	0.0	0.0	0.0
	ダブルループ型・変速機あり・ハブダイナモあり	100.0	0.0	0.9	0.0	0.0	0.0	10.3	20.6	18.7	15.9	6.5	12.1	11.2	3.7	0.0
幼児・子供車		100.0	0.0	0.0	0.0	6.0	1.5	13.4	19.4	16.4	4.5	13.4	17.9	7.5	0.0	0.0
幼児車		100.0	0.0	0.0	0.0	5.6	0.0	22.2	11.1	5.6	0.0	27.8	27.8	0.0	0.0	0.0
子供車		100.0	0.0	0.0	0.0	6.1	2.0	10.2	22.4	20.4	6.1	8.2	14.3	10.2	0.0	0.0
小径車 (折りたたみ車含む)		100.0	1.1	1.1	0.0	2.1	9.5	4.2	11.6	8.4	6.3	1.1	7.4	23.2	7.4	16.8
幼児同乗用自転車		100.0	0.0	0.0	0.0	0.0	0.0	0.0	0.0	0.0	0.0	0.0	5.9	0.0	17.6	76.5

		合計	30,000円以下	30,001～50,000円	50,001～80,000円	80,001～100,000円	100,001～150,000円	150,001～200,000円	200,001～300,000円	300,001円以上
スポーツ車		100.0	11.0	19.7	27.5	9.2	9.2	15.1	2.3	6.0
クロスバイク		100.0	18.2	29.5	38.6	12.9	0.8	0.0	0.0	0.0
ロードバイク		100.0	0.0	2.9	0.0	4.3	22.9	45.7	7.1	17.1
マウンテンバイク		100.0	0.0	12.5	56.3	0.0	18.8	6.3	0.0	6.3

		合計	50,000円以下	50,001～70,000円	70,001～100,000円	100,001～120,000円	120,001～150,000円	150,001円以上
電動アシスト車		100.0	0.0	0.0	8.2	41.8	21.2	28.8

# 2022年9月・車種別・価格帯別販売台数構成比 (ブロック別)【北海道・東北】

## ② 車種別・価格帯別販売台数構成比 (ブロック別)【北海道・東北】

[単位: %]

		合計	10,000円以下	10,001～13,000円	13,001～17,000円	17,001～20,000円	20,001～23,000円	23,001～27,000円	27,001～30,000円	30,001～33,000円	33,001～37,000円	37,001～40,000円	40,001～50,000円	50,001～70,000円	70,001～100,000円	100,001円以上
一般車		100.0	0.0	3.0	0.0	3.0	0.0	3.0	9.1	0.0	0.0	18.2	3.0	57.6	3.0	0.0
フレーム形状区分	スタガード型	100.0	0.0	0.0	0.0	0.0	0.0	5.3	15.8	0.0	0.0	0.0	5.3	68.4	5.3	0.0
	ダブルループ型	100.0	0.0	7.1	0.0	7.1	0.0	0.0	0.0	0.0	0.0	42.9	0.0	42.9	0.0	0.0
変速機有無区分	変速機なし	100.0	0.0	0.0	0.0	7.7	0.0	0.0	0.0	0.0	0.0	46.2	0.0	46.2	0.0	0.0
	変速機あり	100.0	0.0	5.0	0.0	0.0	0.0	5.0	15.0	0.0	0.0	0.0	5.0	65.0	5.0	0.0
ハブダイナモ有無区分	ハブダイナモなし	100.0	0.0	33.3	0.0	33.3	0.0	33.3	0.0	0.0	0.0	0.0	0.0	0.0	0.0	0.0
	ハブダイナモあり	100.0	0.0	0.0	0.0	0.0	0.0	0.0	10.0	0.0	0.0	20.0	3.3	63.3	3.3	0.0
詳細区分	スタガード型・変速機なし・ハブダイナモなし	-	-	-	-	-	-	-	-	-	-	-	-	-	-	-
	スタガード型・変速機なし・ハブダイナモあり	-	-	-	-	-	-	-	-	-	-	-	-	-	-	-
	スタガード型・変速機あり・ハブダイナモなし	100.0	0.0	0.0	0.0	0.0	0.0	100.0	0.0	0.0	0.0	0.0	0.0	0.0	0.0	0.0
	スタガード型・変速機あり・ハブダイナモあり	100.0	0.0	0.0	0.0	0.0	0.0	0.0	16.7	0.0	0.0	0.0	5.6	72.2	5.6	0.0
	ダブルループ型・変速機なし・ハブダイナモなし	100.0	0.0	0.0	0.0	100.0	0.0	0.0	0.0	0.0	0.0	0.0	0.0	0.0	0.0	0.0
	ダブルループ型・変速機なし・ハブダイナモあり	100.0	0.0	0.0	0.0	0.0	0.0	0.0	0.0	0.0	0.0	50.0	0.0	50.0	0.0	0.0
	ダブルループ型・変速機あり・ハブダイナモなし	100.0	0.0	100.0	0.0	0.0	0.0	0.0	0.0	0.0	0.0	0.0	0.0	0.0	0.0	0.0
	ダブルループ型・変速機あり・ハブダイナモあり	-	-	-	-	-	-	-	-	-	-	-	-	-	-	-
幼児・子供車		100.0	0.0	0.0	0.0	0.0	0.0	0.0	0.0	0.0	0.0	25.0	50.0	25.0	0.0	0.0
幼児車		100.0	0.0	0.0	0.0	0.0	0.0	0.0	0.0	0.0	0.0	50.0	50.0	0.0	0.0	0.0
子供車		100.0	0.0	0.0	0.0	0.0	0.0	0.0	0.0	0.0	0.0	0.0	50.0	50.0	0.0	0.0
小径車 (折りたたみ車含む)		100.0	0.0	0.0	0.0	0.0	0.0	0.0	0.0	0.0	8.3	0.0	0.0	83.3	0.0	8.3
幼児同乗用自転車		-	-	-	-	-	-	-	-	-	-	-	-	-	-	-

		合計	30,000円以下	30,001～50,000円	50,001～80,000円	80,001～100,000円	100,001～150,000円	150,001～200,000円	200,001～300,000円	300,001円以上
スポーツ車		100.0	0.0	8.8	29.4	8.8	20.6	27.9	1.5	2.9
クロスバイク		100.0	0.0	22.2	59.3	18.5	0.0	0.0	0.0	0.0
ロードバイク		100.0	0.0	0.0	0.0	2.9	37.1	54.3	2.9	2.9
マウンテンバイク		100.0	0.0	0.0	66.7	0.0	16.7	0.0	0.0	16.7

		合計	50,000円以下	50,001～70,000円	70,001～100,000円	100,001～120,000円	120,001～150,000円	150,001円以上
電動アシスト車		100.0	0.0	0.0	0.0	7.1	25.0	67.9

# 2022年9月・車種別・価格帯別販売台数構成比 (ブロック別) 【関東】

## ④ 車種別・価格帯別販売台数構成比 (ブロック別) 【関東】

[単位: %]

		合計	10,000円以下	10,001~13,000円	13,001~17,000円	17,001~20,000円	20,001~23,000円	23,001~27,000円	27,001~30,000円	30,001~33,000円	33,001~37,000円	37,001~40,000円	40,001~50,000円	50,001~70,000円	70,001~100,000円	100,001円以上
一般車		100.0	0.0	0.0	2.8	16.7	1.2	20.3	18.7	8.4	10.4	8.0	8.4	5.2	0.0	0.0
フレーム形状区分	スタガード型	100.0	0.0	0.0	5.8	3.8	1.9	19.2	26.9	0.0	17.3	11.5	11.5	1.9	0.0	0.0
	ダブルループ型	100.0	0.0	0.0	2.0	20.1	1.0	20.6	16.6	10.6	8.5	7.0	7.5	6.0	0.0	0.0
変速機有無区分	変速機なし	100.0	0.0	0.0	4.5	26.8	1.9	26.8	15.9	5.1	3.8	6.4	5.1	3.8	0.0	0.0
	変速機あり	100.0	0.0	0.0	0.0	0.0	0.0	9.6	23.4	13.8	21.3	10.6	13.8	7.4	0.0	0.0
ハブダイナモ有無区分	ハブダイナモなし	100.0	0.0	0.0	12.5	75.0	5.4	0.0	0.0	0.0	1.8	1.8	1.8	1.8	0.0	0.0
	ハブダイナモあり	100.0	0.0	0.0	0.0	0.0	0.0	26.2	24.1	10.8	12.8	9.7	10.3	6.2	0.0	0.0
詳細区分	スタガード型・変速機なし・ハブダイナモなし	100.0	0.0	0.0	37.5	25.0	12.5	0.0	0.0	0.0	0.0	0.0	12.5	12.5	0.0	0.0
	スタガード型・変速機なし・ハブダイナモあり	100.0	0.0	0.0	0.0	0.0	0.0	85.7	14.3	0.0	0.0	0.0	0.0	0.0	0.0	0.0
	スタガード型・変速機あり・ハブダイナモなし	-	-	-	-	-	-	-	-	-	-	-	-	-	-	-
	スタガード型・変速機あり・ハブダイナモあり	100.0	0.0	0.0	0.0	0.0	0.0	10.8	35.1	0.0	24.3	16.2	13.5	0.0	0.0	0.0
	ダブルループ型・変速機なし・ハブダイナモなし	100.0	0.0	0.0	8.5	85.1	4.3	0.0	0.0	0.0	0.0	2.1	0.0	0.0	0.0	0.0
	ダブルループ型・変速機なし・ハブダイナモあり	100.0	0.0	0.0	0.0	0.0	0.0	37.9	25.3	8.4	6.3	9.5	7.4	5.3	0.0	0.0
	ダブルループ型・変速機あり・ハブダイナモなし	100.0	0.0	0.0	0.0	0.0	0.0	0.0	0.0	0.0	100.0	0.0	0.0	0.0	0.0	0.0
	ダブルループ型・変速機あり・ハブダイナモあり	100.0	0.0	0.0	0.0	0.0	0.0	8.9	16.1	23.2	17.9	7.1	14.3	12.5	0.0	0.0
幼児・子供車		100.0	0.0	0.0	0.0	0.0	0.0	16.7	33.3	41.7	4.2	4.2	0.0	0.0	0.0	0.0
幼児車		100.0	0.0	0.0	0.0	0.0	0.0	80.0	20.0	0.0	0.0	0.0	0.0	0.0	0.0	0.0
子供車		100.0	0.0	0.0	0.0	0.0	0.0	0.0	36.8	52.6	5.3	5.3	0.0	0.0	0.0	0.0
小径車 (折りたたみ車含む)		100.0	0.0	0.0	0.0	3.6	0.0	14.3	21.4	14.3	3.6	0.0	14.3	3.6	3.6	21.4
幼児同乗用自転車		100.0	0.0	0.0	0.0	0.0	0.0	0.0	0.0	0.0	0.0	0.0	6.3	0.0	18.8	75.0

		合計	30,000円以下	30,001~50,000円	50,001~80,000円	80,001~100,000円	100,001~150,000円	150,001~200,000円	200,001~300,000円	300,001円以上
スポーツ車		100.0	23.7	42.1	21.1	0.0	0.0	0.0	0.0	13.2
クロスバイク		100.0	28.1	46.9	25.0	0.0	0.0	0.0	0.0	0.0
ロードバイク		100.0	0.0	16.7	0.0	0.0	0.0	0.0	0.0	83.3
マウンテンバイク		-	-	-	-	-	-	-	-	-

		合計	50,000円以下	50,001~70,000円	70,001~100,000円	100,001~120,000円	120,001~150,000円	150,001円以上
電動アシスト車		100.0	0.0	0.0	0.0	62.0	16.0	22.0

# 2022年9月・車種別・価格帯別販売台数構成比 (ブロック別) 【中部・北陸】

## ㊸ 車種別・価格帯別販売台数構成比 (ブロック別) 【中部・北陸】

[単位: %]

		合計	10,000円以下	10,001~13,000円	13,001~17,000円	17,001~20,000円	20,001~23,000円	23,001~27,000円	27,001~30,000円	30,001~33,000円	33,001~37,000円	37,001~40,000円	40,001~50,000円	50,001~70,000円	70,001~100,000円	100,001円以上
一般車		100.0	0.0	0.0	4.9	17.5	11.7	15.5	7.8	1.9	10.7	5.8	9.7	4.9	9.7	0.0
フレーム形状区分	スタガード型	100.0	0.0	0.0	3.4	17.2	20.7	10.3	3.4	0.0	6.9	0.0	3.4	10.3	24.1	0.0
	ダブルループ型	100.0	0.0	0.0	5.4	17.6	8.1	17.6	9.5	2.7	12.2	8.1	12.2	2.7	4.1	0.0
変速機有無区分	変速機なし	100.0	0.0	0.0	8.6	31.0	12.1	13.8	1.7	3.4	6.9	6.9	12.1	3.4	0.0	0.0
	変速機あり	100.0	0.0	0.0	0.0	0.0	11.1	17.8	15.6	0.0	15.6	4.4	6.7	6.7	22.2	0.0
ハブダイナモ有無区分	ハブダイナモなし	100.0	0.0	0.0	17.2	55.2	10.3	6.9	0.0	0.0	0.0	3.4	3.4	3.4	0.0	0.0
	ハブダイナモあり	100.0	0.0	0.0	0.0	2.7	12.2	18.9	10.8	2.7	14.9	6.8	12.2	5.4	13.5	0.0
詳細区分	スタガード型・変速機なし・ハブダイナモなし	100.0	0.0	0.0	20.0	60.0	20.0	0.0	0.0	0.0	0.0	0.0	0.0	0.0	0.0	0.0
	スタガード型・変速機なし・ハブダイナモあり	100.0	0.0	0.0	0.0	100.0	0.0	0.0	0.0	0.0	0.0	0.0	0.0	0.0	0.0	0.0
	スタガード型・変速機あり・ハブダイナモなし	-	-	-	-	-	-	-	-	-	-	-	-	-	-	-
	スタガード型・変速機あり・ハブダイナモあり	100.0	0.0	0.0	0.0	0.0	22.7	13.6	4.5	0.0	9.1	0.0	4.5	13.6	31.8	0.0
	ダブルループ型・変速機なし・ハブダイナモなし	100.0	0.0	0.0	16.7	54.2	8.3	8.3	0.0	0.0	0.0	4.2	4.2	4.2	0.0	0.0
	ダブルループ型・変速機なし・ハブダイナモあり	100.0	0.0	0.0	0.0	0.0	14.8	22.2	3.7	7.4	14.8	11.1	22.2	3.7	0.0	0.0
	ダブルループ型・変速機あり・ハブダイナモなし	-	-	-	-	-	-	-	-	-	-	-	-	-	-	-
ダブルループ型・変速機あり・ハブダイナモあり	100.0	0.0	0.0	0.0	0.0	0.0	21.7	26.1	0.0	21.7	8.7	8.7	0.0	13.0	0.0	
幼児・子供車		100.0	0.0	0.0	0.0	14.3	0.0	42.9	14.3	0.0	14.3	14.3	0.0	0.0	0.0	0.0
幼児車		100.0	0.0	0.0	0.0	50.0	0.0	0.0	50.0	0.0	0.0	0.0	0.0	0.0	0.0	0.0
子供車		100.0	0.0	0.0	0.0	0.0	0.0	60.0	0.0	0.0	20.0	20.0	0.0	0.0	0.0	0.0
小径車 (折りたたみ車含む)		100.0	0.0	0.0	0.0	0.0	0.0	0.0	33.3	50.0	16.7	0.0	0.0	0.0	0.0	0.0
幼児同乗用自転車		-	-	-	-	-	-	-	-	-	-	-	-	-	-	-

		合計	30,000円以下	30,001~50,000円	50,001~80,000円	80,001~100,000円	100,001~150,000円	150,001~200,000円	200,001~300,000円	300,001円以上
スポーツ車		100.0	0.0	31.6	21.1	15.8	15.8	10.5	0.0	5.3
クロスバイク		100.0	0.0	46.2	30.8	15.4	7.7	0.0	0.0	0.0
ロードバイク		100.0	0.0	0.0	0.0	20.0	20.0	40.0	0.0	20.0
マウンテンバイク		100.0	0.0	0.0	0.0	0.0	100.0	0.0	0.0	0.0

		合計	50,000円以下	50,001~70,000円	70,001~100,000円	100,001~120,000円	120,001~150,000円	150,001円以上
電動アシスト車		100.0	0.0	0.0	13.6	36.4	36.4	13.6

# 2022年9月・車種別・価格帯別販売台数構成比 (ブロック別) 【近畿】

## ②⑥ 車種別・価格帯別販売台数構成比 (ブロック別) 【近畿】

[単位: %]

		合計	10,000円以下	10,001~13,000円	13,001~17,000円	17,001~20,000円	20,001~23,000円	23,001~27,000円	27,001~30,000円	30,001~33,000円	33,001~37,000円	37,001~40,000円	40,001~50,000円	50,001~70,000円	70,001~100,000円	100,001円以上
一般車		100.0	0.0	0.0	11.5	20.7	5.7	23.0	16.1	11.5	4.6	2.3	3.4	1.1	0.0	0.0
フレーム形状区分	スタガード型	100.0	0.0	0.0	0.0	31.6	5.3	10.5	21.1	10.5	5.3	0.0	10.5	5.3	0.0	0.0
	ダブルループ型	100.0	0.0	0.0	14.7	17.6	5.9	26.5	14.7	11.8	4.4	2.9	1.5	0.0	0.0	0.0
変速機有無区分	変速機なし	100.0	0.0	0.0	15.2	27.3	7.6	27.3	10.6	9.1	1.5	1.5	0.0	0.0	0.0	0.0
	変速機あり	100.0	0.0	0.0	0.0	0.0	0.0	9.5	33.3	19.0	14.3	4.8	14.3	4.8	0.0	0.0
ハブダイナモ有無区分	ハブダイナモなし	100.0	0.0	0.0	30.3	54.5	6.1	6.1	0.0	0.0	0.0	3.0	0.0	0.0	0.0	0.0
	ハブダイナモあり	100.0	0.0	0.0	0.0	0.0	5.6	33.3	25.9	18.5	7.4	1.9	5.6	1.9	0.0	0.0
詳細区分	スタガード型・変速機なし・ハブダイナモなし	100.0	0.0	0.0	0.0	85.7	14.3	0.0	0.0	0.0	0.0	0.0	0.0	0.0	0.0	0.0
	スタガード型・変速機なし・ハブダイナモあり	100.0	0.0	0.0	0.0	0.0	0.0	100.0	0.0	0.0	0.0	0.0	0.0	0.0	0.0	0.0
	スタガード型・変速機あり・ハブダイナモなし	-	-	-	-	-	-	-	-	-	-	-	-	-	-	-
	スタガード型・変速機あり・ハブダイナモあり	100.0	0.0	0.0	0.0	0.0	0.0	0.0	40.0	20.0	10.0	0.0	20.0	10.0	0.0	0.0
	ダブルループ型・変速機なし・ハブダイナモなし	100.0	0.0	0.0	40.0	48.0	4.0	4.0	0.0	0.0	0.0	4.0	0.0	0.0	0.0	0.0
	ダブルループ型・変速機なし・ハブダイナモあり	100.0	0.0	0.0	0.0	0.0	9.4	46.9	21.9	18.8	3.1	0.0	0.0	0.0	0.0	0.0
	ダブルループ型・変速機あり・ハブダイナモなし	100.0	0.0	0.0	0.0	0.0	0.0	100.0	0.0	0.0	0.0	0.0	0.0	0.0	0.0	0.0
	ダブルループ型・変速機あり・ハブダイナモあり	100.0	0.0	0.0	0.0	0.0	0.0	10.0	30.0	20.0	20.0	10.0	10.0	0.0	0.0	0.0
幼児・子供車		100.0	0.0	0.0	0.0	22.2	0.0	11.1	22.2	11.1	11.1	11.1	11.1	0.0	0.0	0.0
幼児車		100.0	0.0	0.0	0.0	0.0	0.0	0.0	0.0	100.0	0.0	0.0	0.0	0.0	0.0	0.0
子供車		100.0	0.0	0.0	0.0	25.0	0.0	12.5	25.0	0.0	12.5	12.5	12.5	0.0	0.0	0.0
小径車 (折りたたみ車含む)		100.0	0.0	0.0	0.0	4.8	0.0	0.0	4.8	4.8	0.0	0.0	0.0	28.6	28.6	28.6
幼児同乗用自転車		100.0	0.0	0.0	0.0	0.0	0.0	0.0	0.0	0.0	0.0	0.0	0.0	0.0	0.0	100.0

		合計	30,000円以下	30,001~50,000円	50,001~80,000円	80,001~100,000円	100,001~150,000円	150,001~200,000円	200,001~300,000円	300,001円以上
スポーツ車		100.0	6.5	16.1	51.6	22.6	0.0	3.2	0.0	0.0
クロスバイク		100.0	7.1	14.3	53.6	25.0	0.0	0.0	0.0	0.0
ロードバイク		-	-	-	-	-	-	-	-	-
マウンテンバイク		100.0	0.0	33.3	33.3	0.0	0.0	33.3	0.0	0.0

		合計	50,000円以下	50,001~70,000円	70,001~100,000円	100,001~120,000円	120,001~150,000円	150,001円以上
電動アシスト車		100.0	0.0	0.0	8.0	44.0	18.0	30.0

# 2022年9月・車種別・価格帯別販売台数構成比 (ブロック別) 【中国・四国・九州】

## ② 車種別・価格帯別販売台数構成比 (ブロック別) 【中国・四国・九州】

[単位: %]

		合計	10,000円以下	10,001～13,000円	13,001～17,000円	17,001～20,000円	20,001～23,000円	23,001～27,000円	27,001～30,000円	30,001～33,000円	33,001～37,000円	37,001～40,000円	40,001～50,000円	50,001～70,000円	70,001～100,000円	100,001円以上
一般車		100.0	1.1	1.1	3.4	26.4	4.6	16.1	17.2	8.0	5.7	3.4	4.6	5.7	2.3	0.0
フレーム形状区分	スタッグード型	100.0	0.0	0.0	0.0	11.1	0.0	11.1	38.9	5.6	16.7	5.6	5.6	0.0	5.6	0.0
	ダブルループ型	100.0	1.4	1.4	4.3	30.4	5.8	17.4	11.6	8.7	2.9	2.9	4.3	7.2	1.4	0.0
変速機有無区分	変速機なし	100.0	1.9	0.0	3.8	42.3	7.7	25.0	7.7	1.9	3.8	3.8	1.9	0.0	0.0	0.0
	変速機あり	100.0	0.0	2.9	2.9	2.9	0.0	2.9	31.4	17.1	8.6	2.9	8.6	14.3	5.7	0.0
ハブダイナモ有無区分	ハブダイナモなし	100.0	3.2	0.0	6.5	67.7	12.9	3.2	0.0	0.0	6.5	0.0	0.0	0.0	0.0	0.0
	ハブダイナモあり	100.0	0.0	1.8	1.8	3.6	0.0	23.2	26.8	12.5	5.4	5.4	7.1	8.9	3.6	0.0
詳細区分	スタッグード型・変速機なし・ハブダイナモなし	100.0	0.0	0.0	0.0	100.0	0.0	0.0	0.0	0.0	0.0	0.0	0.0	0.0	0.0	0.0
	スタッグード型・変速機なし・ハブダイナモあり	100.0	0.0	0.0	0.0	0.0	0.0	100.0	0.0	0.0	0.0	0.0	0.0	0.0	0.0	0.0
	スタッグード型・変速機あり・ハブダイナモなし	100.0	0.0	0.0	0.0	0.0	0.0	0.0	0.0	0.0	100.0	0.0	0.0	0.0	0.0	0.0
	スタッグード型・変速機あり・ハブダイナモあり	100.0	0.0	0.0	0.0	6.7	0.0	6.7	46.7	6.7	13.3	6.7	6.7	0.0	6.7	0.0
	ダブルループ型・変速機なし・ハブダイナモなし	100.0	3.6	0.0	3.6	71.4	14.3	3.6	0.0	0.0	3.6	0.0	0.0	0.0	0.0	0.0
	ダブルループ型・変速機なし・ハブダイナモあり	100.0	0.0	0.0	4.5	4.5	0.0	50.0	18.2	4.5	4.5	9.1	4.5	0.0	0.0	0.0
	ダブルループ型・変速機あり・ハブダイナモなし	100.0	0.0	0.0	100.0	0.0	0.0	0.0	0.0	0.0	0.0	0.0	0.0	0.0	0.0	0.0
	ダブルループ型・変速機あり・ハブダイナモあり	100.0	0.0	5.6	0.0	0.0	0.0	0.0	22.2	27.8	0.0	0.0	11.1	27.8	5.6	0.0
幼児・子供車		100.0	0.0	0.0	0.0	14.3	14.3	14.3	28.6	0.0	0.0	14.3	14.3	0.0	0.0	0.0
幼児車		-	-	-	-	-	-	-	-	-	-	-	-	-	-	-
子供車		100.0	0.0	0.0	0.0	14.3	14.3	14.3	28.6	0.0	0.0	14.3	14.3	0.0	0.0	0.0
小径車 (折りたたみ車含む)		100.0	3.6	3.6	0.0	0.0	32.1	0.0	7.1	0.0	10.7	3.6	10.7	17.9	0.0	10.7
幼児同乗用自転車		-	-	-	-	-	-	-	-	-	-	-	-	-	-	-

		合計	30,000円以下	30,001～50,000円	50,001～80,000円	80,001～100,000円	100,001～150,000円	150,001～200,000円	200,001～300,000円	300,001円以上
スポーツ車		100.0	21.0	16.1	19.4	6.5	4.8	17.7	6.5	8.1
クロスバイク		100.0	40.6	25.0	25.0	9.4	0.0	0.0	0.0	0.0
ロードバイク		100.0	0.0	4.2	0.0	4.2	8.3	45.8	16.7	20.8
マウンテンバイク		100.0	0.0	16.7	66.7	0.0	16.7	0.0	0.0	0.0

		合計	50,000円以下	50,001～70,000円	70,001～100,000円	100,001～120,000円	120,001～150,000円	150,001円以上
電動アシスト車		100.0	0.0	0.0	35.0	40.0	20.0	5.0



# 2022年9月・車種別・価格帯別販売台数構成比 (店舗規模別)【小規模】

## ㊸ 車種別・価格帯別販売台数構成比 (店舗規模別)【小規模】

[単位：%]

		合計	10,000円以下	10,001～13,000円	13,001～17,000円	17,001～20,000円	20,001～23,000円	23,001～27,000円	27,001～30,000円	30,001～33,000円	33,001～37,000円	37,001～40,000円	40,001～50,000円	50,001～70,000円	70,001～100,000円	100,001円以上
一般車		100.0	0.0	4.5	4.5	18.2	4.5	18.2	9.1	0.0	0.0	22.7	4.5	9.1	4.5	0.0
フレーム形状区分	スタッガード型	100.0	0.0	0.0	0.0	20.0	0.0	40.0	20.0	0.0	0.0	0.0	0.0	20.0	0.0	0.0
	ダブルループ型	100.0	0.0	5.9	5.9	17.6	5.9	11.8	5.9	0.0	0.0	29.4	5.9	5.9	5.9	0.0
変速機有無区分	変速機なし	100.0	0.0	0.0	7.1	21.4	7.1	14.3	7.1	0.0	0.0	28.6	7.1	7.1	0.0	0.0
	変速機あり	100.0	0.0	12.5	0.0	12.5	0.0	25.0	12.5	0.0	0.0	12.5	0.0	12.5	12.5	0.0
ハブダイナモ有無区分	ハブダイナモなし	100.0	0.0	12.5	12.5	37.5	12.5	12.5	0.0	0.0	0.0	0.0	0.0	12.5	0.0	0.0
	ハブダイナモあり	100.0	0.0	0.0	0.0	7.1	0.0	21.4	14.3	0.0	0.0	35.7	7.1	7.1	7.1	0.0
詳細区分	スタッガード型・変速機なし・ハブダイナモなし	100.0	0.0	0.0	0.0	0.0	0.0	0.0	0.0	0.0	0.0	0.0	0.0	100.0	0.0	0.0
	スタッガード型・変速機なし・ハブダイナモあり	-	-	-	-	-	-	-	-	-	-	-	-	-	-	-
	スタッガード型・変速機あり・ハブダイナモなし	100.0	0.0	0.0	0.0	0.0	0.0	100.0	0.0	0.0	0.0	0.0	0.0	0.0	0.0	0.0
	スタッガード型・変速機あり・ハブダイナモあり	100.0	0.0	0.0	0.0	33.3	0.0	33.3	33.3	0.0	0.0	0.0	0.0	0.0	0.0	0.0
	ダブルループ型・変速機なし・ハブダイナモなし	100.0	0.0	0.0	20.0	60.0	20.0	0.0	0.0	0.0	0.0	0.0	0.0	0.0	0.0	0.0
	ダブルループ型・変速機なし・ハブダイナモあり	100.0	0.0	0.0	0.0	0.0	0.0	25.0	12.5	0.0	0.0	50.0	12.5	0.0	0.0	0.0
	ダブルループ型・変速機あり・ハブダイナモなし	100.0	0.0	100.0	0.0	0.0	0.0	0.0	0.0	0.0	0.0	0.0	0.0	0.0	0.0	0.0
	ダブルループ型・変速機あり・ハブダイナモあり	100.0	0.0	0.0	0.0	0.0	0.0	0.0	0.0	0.0	0.0	33.3	0.0	33.3	33.3	0.0
幼児・子供車		-	-	-	-	-	-	-	-	-	-	-	-	-	-	-
幼児車		-	-	-	-	-	-	-	-	-	-	-	-	-	-	-
子供車		-	-	-	-	-	-	-	-	-	-	-	-	-	-	-
小径車 (折りたたみ車含む)		100.0	0.0	0.0	0.0	0.0	0.0	0.0	0.0	14.3	0.0	0.0	0.0	0.0	0.0	85.7
幼児同乗用自転車		-	-	-	-	-	-	-	-	-	-	-	-	-	-	-

		合計	30,000円以下	30,001～50,000円	50,001～80,000円	80,001～100,000円	100,001～150,000円	150,001～200,000円	200,001～300,000円	300,001円以上
スポーツ車		100.0	6.3	6.3	37.5	6.3	0.0	6.3	6.3	31.3
クロスバイク		100.0	14.3	0.0	85.7	0.0	0.0	0.0	0.0	0.0
ロードバイク		100.0	0.0	11.1	0.0	11.1	0.0	11.1	11.1	55.6
マウンテンバイク		-	-	-	-	-	-	-	-	-

		合計	50,000円以下	50,001～70,000円	70,001～100,000円	100,001～120,000円	120,001～150,000円	150,001円以上
電動アシスト車		100.0	0.0	0.0	20.0	30.0	40.0	10.0

# 2022年9月・車種別・価格帯別販売台数構成比 (店舗規模別)【中規模】

## ⑳ 車種別・価格帯別販売台数構成比 (店舗規模別)【中規模】

[単位: %]

		合計	10,000円以下	10,001～13,000円	13,001～17,000円	17,001～20,000円	20,001～23,000円	23,001～27,000円	27,001～30,000円	30,001～33,000円	33,001～37,000円	37,001～40,000円	40,001～50,000円	50,001～70,000円	70,001～100,000円	100,001円以上
一般車		100.0	0.7	0.7	5.7	8.5	7.8	22.0	22.0	4.3	5.7	10.6	7.1	4.3	0.7	0.0
フレーム形状区分	スタグガード型	100.0	0.0	0.0	11.1	11.1	18.5	11.1	25.9	0.0	11.1	3.7	3.7	0.0	3.7	0.0
	ダブルループ型	100.0	0.9	0.9	4.4	7.9	5.3	24.6	21.1	5.3	4.4	12.3	7.9	5.3	0.0	0.0
変速機有無区分	変速機なし	100.0	1.1	0.0	9.2	13.8	6.9	24.1	13.8	2.3	1.1	13.8	6.9	6.9	0.0	0.0
	変速機あり	100.0	0.0	1.9	0.0	0.0	9.3	18.5	35.2	7.4	13.0	5.6	7.4	0.0	1.9	0.0
ハブダイナモ有無区分	ハブダイナモなし	100.0	4.0	0.0	32.0	36.0	12.0	12.0	0.0	0.0	0.0	4.0	0.0	0.0	0.0	0.0
	ハブダイナモあり	100.0	0.0	0.9	0.0	2.6	6.9	24.1	26.7	5.2	6.9	12.1	8.6	5.2	0.9	0.0
詳細区分	スタグガード型・変速機なし・ハブダイナモなし	100.0	0.0	0.0	75.0	25.0	0.0	0.0	0.0	0.0	0.0	0.0	0.0	0.0	0.0	0.0
	スタグガード型・変速機なし・ハブダイナモあり	100.0	0.0	0.0	0.0	100.0	0.0	0.0	0.0	0.0	0.0	0.0	0.0	0.0	0.0	0.0
	スタグガード型・変速機あり・ハブダイナモなし	-	-	-	-	-	-	-	-	-	-	-	-	-	-	-
	スタグガード型・変速機あり・ハブダイナモあり	100.0	0.0	0.0	0.0	0.0	23.8	14.3	33.3	0.0	14.3	4.8	4.8	0.0	4.8	0.0
	ダブルループ型・変速機なし・ハブダイナモなし	100.0	5.0	0.0	25.0	40.0	15.0	10.0	0.0	0.0	0.0	5.0	0.0	0.0	0.0	0.0
	ダブルループ型・変速機なし・ハブダイナモあり	100.0	0.0	0.0	0.0	1.6	4.9	31.1	19.7	3.3	1.6	18.0	9.8	9.8	0.0	0.0
	ダブルループ型・変速機あり・ハブダイナモなし	100.0	0.0	0.0	0.0	0.0	0.0	100.0	0.0	0.0	0.0	0.0	0.0	0.0	0.0	0.0
	ダブルループ型・変速機あり・ハブダイナモあり	100.0	0.0	3.1	0.0	0.0	0.0	18.8	37.5	12.5	12.5	6.3	9.4	0.0	0.0	0.0
幼児・子供車		100.0	0.0	0.0	0.0	0.0	0.0	0.0	100.0	0.0	0.0	0.0	0.0	0.0	0.0	0.0
幼児車		-	-	-	-	-	-	-	-	-	-	-	-	-	-	-
子供車		100.0	0.0	0.0	0.0	0.0	0.0	0.0	100.0	0.0	0.0	0.0	0.0	0.0	0.0	0.0
小径車 (折りたたみ車含む)		100.0	5.3	5.3	0.0	5.3	26.3	0.0	15.8	0.0	10.5	0.0	0.0	26.3	0.0	5.3
幼児同乗用自転車		100.0	0.0	0.0	0.0	0.0	0.0	0.0	0.0	0.0	0.0	0.0	0.0	0.0	14.3	85.7

		合計	30,000円以下	30,001～50,000円	50,001～80,000円	80,001～100,000円	100,001～150,000円	150,001～200,000円	200,001～300,000円	300,001円以上
スポーツ車		100.0	16.9	28.8	15.3	3.4	15.3	15.3	3.4	1.7
クロスバイク		100.0	33.3	46.7	16.7	3.3	0.0	0.0	0.0	0.0
ロードバイク		100.0	0.0	4.3	0.0	4.3	39.1	39.1	8.7	4.3
マウンテンバイク		100.0	0.0	33.3	66.7	0.0	0.0	0.0	0.0	0.0

		合計	50,000円以下	50,001～70,000円	70,001～100,000円	100,001～120,000円	120,001～150,000円	150,001円以上
電動アシスト車		100.0	0.0	0.0	14.5	45.5	23.6	16.4

# 2022年9月・車種別・価格帯別販売台数構成比 (店舗規模別)【大規模】

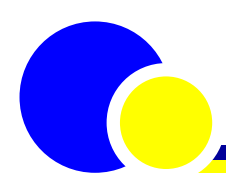
## ③ 車種別・価格帯別販売台数構成比 (店舗規模別)【大規模】

[単位: %]

		合計	10,000円以下	10,001~13,000円	13,001~17,000円	17,001~20,000円	20,001~23,000円	23,001~27,000円	27,001~30,000円	30,001~33,000円	33,001~37,000円	37,001~40,000円	40,001~50,000円	50,001~70,000円	70,001~100,000円	100,001円以上
一般車		100.0	0.0	0.0	4.0	21.6	3.0	16.8	13.6	8.5	9.5	4.3	7.0	8.8	2.8	0.0
フレーム形状区分	スタガード型	100.0	0.0	0.0	1.0	10.5	2.9	12.4	20.0	2.9	11.4	5.7	9.5	16.2	7.6	0.0
	ダブルループ型	100.0	0.0	0.0	5.1	25.6	3.1	18.4	11.3	10.6	8.9	3.8	6.1	6.1	1.0	0.0
変速機有無区分	変速機なし	100.0	0.0	0.0	6.1	35.1	4.9	23.7	9.8	6.1	4.9	2.9	3.7	2.9	0.0	0.0
	変速機あり	100.0	0.0	0.0	0.7	0.0	0.0	5.9	19.6	12.4	17.0	6.5	12.4	18.3	7.2	0.0
ハブダイナモ有無区分	ハブダイナモなし	100.0	0.0	0.0	12.6	72.3	6.7	1.7	0.0	0.0	2.5	1.7	1.7	0.8	0.0	0.0
	ハブダイナモあり	100.0	0.0	0.0	0.4	0.0	1.4	23.3	19.4	12.2	12.5	5.4	9.3	12.2	3.9	0.0
詳細区分	スタガード型・変速機なし・ハブダイナモなし	100.0	0.0	0.0	6.3	68.8	18.8	0.0	0.0	0.0	0.0	0.0	6.3	0.0	0.0	0.0
	スタガード型・変速機なし・ハブダイナモあり	100.0	0.0	0.0	0.0	0.0	0.0	90.0	10.0	0.0	0.0	0.0	0.0	0.0	0.0	0.0
	スタガード型・変速機あり・ハブダイナモなし	100.0	0.0	0.0	0.0	0.0	0.0	0.0	0.0	0.0	100.0	0.0	0.0	0.0	0.0	0.0
	スタガード型・変速機あり・ハブダイナモあり	100.0	0.0	0.0	0.0	0.0	0.0	5.1	25.6	3.8	14.1	7.7	11.5	21.8	10.3	0.0
	ダブルループ型・変速機なし・ハブダイナモなし	100.0	0.0	0.0	13.0	75.0	5.0	2.0	0.0	0.0	1.0	2.0	1.0	1.0	0.0	0.0
	ダブルループ型・変速機なし・ハブダイナモあり	100.0	0.0	0.0	0.8	0.0	3.4	39.5	19.3	12.6	9.2	4.2	5.9	5.0	0.0	0.0
	ダブルループ型・変速機あり・ハブダイナモなし	100.0	0.0	0.0	50.0	0.0	0.0	0.0	0.0	0.0	50.0	0.0	0.0	0.0	0.0	0.0
	ダブルループ型・変速機あり・ハブダイナモあり	100.0	0.0	0.0	0.0	0.0	0.0	6.9	13.9	22.2	18.1	5.6	13.9	15.3	4.2	0.0
幼児・子供車		100.0	0.0	0.0	0.0	6.1	1.5	13.6	18.2	16.7	4.5	13.6	18.2	7.6	0.0	0.0
幼児車		100.0	0.0	0.0	0.0	5.6	0.0	22.2	11.1	5.6	0.0	27.8	27.8	0.0	0.0	0.0
子供車		100.0	0.0	0.0	0.0	6.3	2.1	10.4	20.8	20.8	6.3	8.3	14.6	10.4	0.0	0.0
小径車 (折りたたみ車含む)		100.0	0.0	0.0	0.0	1.4	5.8	5.8	11.6	10.1	5.8	1.4	10.1	24.6	10.1	13.0
幼児同乗用自転車		100.0	0.0	0.0	0.0	0.0	0.0	0.0	0.0	0.0	0.0	0.0	10.0	0.0	20.0	70.0

		合計	30,000円以下	30,001~50,000円	50,001~80,000円	80,001~100,000円	100,001~150,000円	150,001~200,000円	200,001~300,000円	300,001円以上
スポーツ車		100.0	9.1	17.5	31.5	11.9	7.7	16.1	1.4	4.9
クロスバイク		100.0	13.7	26.3	42.1	16.8	1.1	0.0	0.0	0.0
ロードバイク		100.0	0.0	0.0	0.0	2.6	18.4	57.9	5.3	15.8
マウンテンバイク		100.0	0.0	0.0	50.0	0.0	30.0	10.0	0.0	10.0

		合計	50,000円以下	50,001~70,000円	70,001~100,000円	100,001~120,000円	120,001~150,000円	150,001円以上
電動アシスト車		100.0	0.0	0.0	3.8	41.0	18.1	37.1



一般財団法人

**自転車産業振興協会**

Japan Bicycle Promotion Institute